



GŁÓWNY URZĄD STATYSTYCZNY CENTRAL STATISTICAL OFFICE

INFORMACJE I OPRACOWANIA STATYSTYCZNE



STATISTICAL INFORMATION AND ELABORATIONS

Zatrudnienie i wynagrodzenia w gospodarce narodowej w I-III kwartale 2016 r.

Employment, wages and salaries in national economy in I-III quarters of 2016

WARSZAWA 2016

Opracowanie publikacji

Preparation of the publication

GUS, Departament Badań Demograficznych
i Rynku Pracy

*CSO, Demographic and Labour Market
Surveys Department*

kierujący
supervisor

Agnieszka Zgierska
Dyrektor Departamentu Badań Demograficznych
i Rynku Pracy
*Director of the Demographic and Labour Market
Surveys Department*

opracowanie
elaboration

Teresa Żelazny

współpraca
cooperation

Lidia Paczkowska, Iwona Pasierowska,
Renata Strużyńska

tłumaczenie
translation

Irena Skrzypczak

wykresy
graphs

Halina Sztrantowicz

Projekt okładki
Cover desing

Lidia Motrenko-Makuch
Zakład Wydawnictw Statystycznych
Statistical Publishing Establishment

ISSN 1509-8443

Publikacja dostępna na <http://www.stat.gov.pl>
Publication available on <http://www.stat.gov.pl>

PRZEDMOWA

„Zatrudnienie i wynagrodzenia w gospodarce narodowej w I–III kwartale 2016 r.” jest kolejną edycją wydawanej co kwartał publikacji poświęconej tematyce pracy i wynagrodzeń.

Celem niniejszej publikacji jest przedstawienie bieżących zmian zachodzących na rynku pracy w zakresie liczby pracujących w jednostkach dużych i średnich, czasu pracy zatrudnionych, jak i liczby bezrobotnych zarejestrowanych w urzędach pracy.

Prezentowane są także dane o poziomie przeciętnych wynagrodzeń nominalnych w gospodarce narodowej oraz o wskaźniku płac realnych.

Główny Urząd Statystyczny wyraża podziękowanie wszystkim Sprawozdawcom biorącym udział w badaniach statystycznych rynku pracy, dzięki którym możliwe było przygotowanie tego opracowania.

„Zatrudnienie i wynagrodzenia w gospodarce narodowej w I–III kwartale 2016 r.” oraz inne opracowania z zakresu rynku pracy i wynagrodzeń można znaleźć w Internecie pod adresem:

<http://stat.gov.pl/obszary-tematyczne/rynek-pracy>.

Jednocześnie prosimy o uwagi i sugestie dotyczące treści i formy publikacji, które przyczynią się do doskonalenia następnych edycji.

Agnieszka Zgierska
Dyrektor Departamentu Badań
Demograficznych i Rynku Pracy

Warszawa, grudzień 2016 r.

PREFACE

The presented publication “Employment, wages and salaries in national economy in I–III quarters of 2016” is the successive issue of the quarterly publication concerning the matters of labour and earnings.

The publication objective is presentation of the current changes on the labour market regarding the number of the employed in large and medium units and the work time of employees, as well as the number of the unemployed registered in labour offices.

The data on the level of average nominal earnings in the national economy and the real wages indicator are also presented.

The Central Statistical Office would like to thank all reporting staff participating in statistical labour market surveys without whom preparing this publication would not be possible.

“Employment, wages and salaries in national economy in I–III quarters of 2016” and other publications within the scope of the Labour market are available online on the website:

<http://stat.gov.pl/en/topics/labour-salaries>.

We shall appreciate any comments and suggestions related to both the contents and form of this publication, which would facilitate improvement of the future editions of the publication.

Agnieszka Zgierska
Director of the Demographic
and Labour Market Surveys Department

Warsaw, December 2016

SPIS TREŚCI

	Tabl.	Str.
Przedmowa	x	3
Uwagi metodyczne	x	8
Wyniki badań – synteza	x	14

TABLICE

Przegląd podstawowych danych w kwartałach 2015–2016	1	18
Dynamika przeciętnych miesięcznych wynagrodzeń brutto w gospodarce narodowej	2	19
Przegląd podstawowych danych w III kwartale 2016 r.	3	19
Pracujący, przeciętne zatrudnienie oraz przeciętne miesięczne wynagrodzenie w sektorze przedsiębiorstw	4	20
Pracujący, przeciętne zatrudnienie oraz przeciętne miesięczne wynagrodzenie brutto w gospodarce narodowej według sektorów własności w I–III kwartale 2016 r.	5	22
Struktura pracujących, przeciętnego zatrudnienia oraz przeciętnego miesięcznego wynagrodzenia brutto w gospodarce narodowej według sektorów własności w I–III kwartale 2016 r.	6	24
Pracujący, przeciętne zatrudnienie oraz przeciętne miesięczne wynagrodzenie brutto w sektorze przedsiębiorstw według sektorów własności w I–III kwartale 2016 r.	7	26
Struktura pracujących, przeciętnego zatrudnienia oraz przeciętnego miesięcznego wynagrodzenia brutto w sektorze przedsiębiorstw według sektorów własności w I–III kwartale 2016 r.	8	28
Pracujący według sekcji gospodarki narodowej – stan w dniu 30 września 2016 r.	9	30
Przeciętne zatrudnienie według sekcji gospodarki narodowej oraz form finansowania w I–III kwartale 2016 r.	10	31
Czas przepracowany 1 zatrudnionego według sekcji gospodarki narodowej w I–III kwartale 2016 r.	11	32
Przeciętne miesięczne wynagrodzenie brutto według sekcji gospodarki narodowej oraz form finansowania w I–III kwartale 2016 r.	12	33
Wskaźnik wynagrodzenia realnego brutto według form finansowania w I–III kwartale 2016 r.	13	34
Przeciętne miesięczne wynagrodzenie brutto bez wypłat nagród rocznych według sekcji gospodarki narodowej oraz form finansowania w I–III kwartale 2016 r.	14	35
Przeciętne miesięczne wynagrodzenie w gospodarce narodowej według regionów i województw w III kwartale 2016 r.	15	36
Przeciętne miesięczne wynagrodzenie w gospodarce narodowej według regionów i województw w I–III kwartale 2016 r.	16	37
Wynagrodzenia według sekcji gospodarki narodowej w I–III kwartale 2016 r.	17	38
Przeciętne zatrudnienie oraz przeciętne miesięczne wynagrodzenie brutto według sekcji i działów gospodarki narodowej w I–III kwartale 2016 r.	18	39
Przedsiębiorstwa według przeciętnego miesięcznego wynagrodzenia brutto w wybranych sekcjach i działach w I–III kwartale 2016 r.	19	43
Bezrobocie według regionów i województw – stan w dniu 30 września 2016 r.	20	46

		Str.
WYKRESY		
Struktura pracujących według sektorów własności w niektórych sekcjach gospodarki narodowej we wrześniu 2016 r.	x	47
Odchylenia względne przeciętnych miesięcznych wynagrodzeń brutto od przeciętnego wynagrodzenia w gospodarce narodowej według sekcji w I–III kwartale	x	47
Przeciętne miesięczne wynagrodzenia brutto w sektorze przedsiębiorstw i w sferze budżetowej	x	48
Wskaźniki przeciętnych wynagrodzeń realnych brutto w sektorze przedsiębiorstw i w jednostkach sfery budżetowej (I kwartał 2010=100)	x	48
Relacje przeciętnego miesięcznego wynagrodzenia brutto w sektorach własności do przeciętnego wynagrodzenia w gospodarce narodowej w I–III kwartale	x	49
Dynamika przeciętnych miesięcznych wynagrodzeń brutto w I–III kwartale 2016 r. (I–III kwartał 2015=100)	x	49

CONTENTS

	Table	Page
Preface	x	3
Methodological notes	x	11
The surveys results – synthesis	x	16
 TABLES		
Survey of basic data in quarters 2015–2016	1	18
Indices of increase of average monthly gross wages and salaries in national economy	2	19
Survey of basic data in III quarter of 2016	3	19
Employed persons, average paid employment and average monthly wages and salaries in enterprise sector	4	20
Employed persons, average paid employment and average monthly gross wages and salaries in national economy by ownership sectors in I–III quarters of 2016	5	22
Structure of employed persons, of average paid employment and of average monthly gross wages and salaries in national economy by ownership sectors in I–III quarters of 2016	6	24
Employed persons, average paid employment and average monthly gross wages and salaries in enterprise sector by ownership sectors in I–III quarters of 2016	7	26
Structure of employed persons, of average paid employment and of average monthly gross wages and salaries in enterprise sector by ownership sectors in I–III quarters of 2016	8	28
Employed persons by sections of national economy – as of 30 September 2016	9	30
Average paid employment by sections of national economy and by financing form in I–III quarters of 2016	10	31
Time worked per 1 employee by sections of national economy in I–III quarters of 2016 ...	11	32
Average monthly gross wages and salaries by sections of national economy and by financing form in I–III quarters of 2016	12	33
Average monthly gross real wages and salaries by financing form in I–III quarters of 2016	13	34
Average monthly gross wages and salaries excluding annual bonuses by sections of national economy and by financing form in I–III quarters of 2016	14	35
Average monthly gross wages and salaries in national economy by regions and voivodships in III quarter of 2016	15	36
Average monthly gross wages and salaries in national economy by regions and voivodships in I–III quarters of 2016	16	37
Wages and salaries by sections of national economy in I–III quarters of 2016	17	38
Average paid employment and average monthly gross wages and salaries by sections and divisions of national economy in I–III quarters of 2016	18	39
Enterprises by average monthly gross wages and salaries in selected sections and divisions in I–III quarters of 2016	19	43
Unemployment by regions and voivodships – as of 30 September 2016	20	46

		Page
GRAPHS		
Structure of employed persons by ownership sectors in some sections of national economy in September 2016	x	47
Relative deviations of average monthly gross wages and salaries from the average wages and salaries in national economy by sections in I–III quarters	x	47
Average monthly gross wages and salaries in enterprise sector and in budgetary sphere ...	x	48
Indices of gross real average wages and salaries in enterprise sector and in budgetary sphere units (I quarter 2010=100)	x	48
Relation of average monthly gross wages and salaries in ownership sectors to the average wages and salaries in national economy in I–III quarters	x	49
Indices of average monthly gross wages and salaries in I–III quarters of 2016 (I–III quarters 2015=100)	x	49

UWAGI METODYCZNE

1. Dane prezentuje się w układzie Polskiej Klasyfikacji Działalności 2007 (PKD 2007) opracowanej na podstawie Statystycznej Klasyfikacji Działalności Gospodarczej we Wspólnocie Europejskiej – NACE Rev. 2. PKD 2007 wprowadzona została z dniem 1 stycznia 2008 r. rozporządzeniem Rady Ministrów z dnia 24 grudnia 2007 r. (Dz. U. Nr 251, poz. 1885), w miejsce stosowanej dotychczas klasyfikacji PKD 2004.

2. Prezentowane dane obejmują podmioty gospodarki bez względu na charakter własności.

3. Informacje o liczbie pracujących, przeciętnym zatrudnieniu, wynagrodzeniach i o czasie pracy dotyczą podmiotów gospodarki narodowej, bez podmiotów gospodarczych o liczbie pracujących do 9 osób, rolnictwa indywidualnego, osób zatrudnionych poza granicami kraju (z wyjątkiem liczby pracujących), zatrudnionych w organizacjach społecznych, politycznych, związkach zawodowych i in. oraz zatrudnionych w działalności w zakresie obrony narodowej i bezpieczeństwa publicznego.

Dane o przeciętnym wynagrodzeniu miesięcznym ogółem dotyczą wszystkich podmiotów gospodarki narodowej, tzn. także jednostek o liczbie pracujących do 9 osób.

4. Dane o pracujących według stanu na koniec okresu obejmują: osoby zatrudnione na podstawie stosunku pracy, właścicieli, współwłaścicieli oraz pomagających im członków rodzin, agentów, osoby wykonujące pracę nakładczą i członków rolniczych spółdzielni produkcyjnych.

5. Dane o przeciętnym zatrudnieniu obejmują osoby zatrudnione na podstawie stosunku pracy w pełnym wymiarze czasu pracy oraz w niepełnym po przeliczeniu na pełnozatrudnionych.

6. Dane o wynagrodzeniach i przeciętnych wynagrodzeniach podaje się w ujęciu brutto.

7. Przeciętne wynagrodzenia miesięczne (nominalne) przypadające na jednego zatrudnionego obliczono przyjmując:

- wynagrodzenia osobowe bez wynagrodzeń osób wykonujących pracę nakładczą, oraz uczniów, a także osób zatrudnionych za granicą,
- wypłaty z tytułu udziału w zysku do podziału i w nadwyżce bilansowej w spółdzielniach,
- dodatkowe wynagrodzenia roczne dla pracowników jednostek sfery budżetowej,
- honoraria wypłacone niektórym grupom pracowników za prace wynikające z umowy o pracę np. dziennikarzom, realizatorom filmów, programów radiowych i telewizyjnych.

8. Wskaźniki przeciętnego miesięcznego wynagrodzenia realnego brutto obliczono jako iloraz wskaźnika wzrostu przeciętnego miesięcznego wynagrodzenia nominalnego brutto oraz wskaźnika cen towarów i usług konsumpcyjnych dla gospodarstw domowych pracowników (bez spożycia naturalnego).

9. Ilekroć jest mowa o sektorze przedsiębiorstw, dotyczy to podmiotów prowadzących działalność gospodarczą w zakresie: leśnictwa i pozyskiwania drewna; rybołówstwa w wodach morskich; górnictwa i wydobywania; przetwórstwa przemysłowego; wytwarzania i zaopatrywania w energię elektryczną, gaz, parę wodną, gorącą wodę i powietrze do układów klimatyzacyjnych; dostawy wody;

gospodarowania ściekami i odpadami oraz działalności związanej z rekultywacją; budownictwa; handlu hurtowego i detalicznego; naprawy pojazdów samochodowych, włączając motocykle; transportu i gospodarki magazynowej; działalności związanej z zakwaterowaniem i usługami gastronomicznymi; informacji i komunikacji; działalności związanej z obsługą rynku nieruchomości; działalności prawniczej, rachunkowo-księgowej i doradztwa podatkowego, działalności firm centralnych (head offices); doradztwa związanego z zarządzaniem; działalności w zakresie architektury i inżynierii; badań i analiz technicznych; reklamy, badania rynku i opinii publicznej; pozostałej działalności profesjonalnej, naukowej i technicznej; działalności w zakresie usług administrowania i działalności wspierającej; działalności związanej z kulturą, rozrywką i rekreacją; naprawy i konserwacji komputerów i artykułów użytku osobistego i domowego; pozostałej indywidualnej działalności usługowej.

10. Ilekroć jest mowa o przemyśle, dotyczy to sekcji PKD: "Górnictwo i wydobywanie", "Przetwórstwo przemysłowe", "Wytwarzanie i zaopatrywanie w energię elektryczną, gaz, parę wodną, gorącą wodę i powietrze do układów klimatyzacyjnych" oraz "Dostawa wody, gospodarowanie ściekami i odpadami oraz działalność związana z rekultywacją".

11. Dane o liczbie bezrobotnych obejmują tylko te osoby, które są zarejestrowane w powiatowych urzędach pracy (zgodnie z ustawą z dnia 20 kwietnia 2004 r. o promocji zatrudnienia i instytucjach rynku pracy (Dz. U. z 2015 r. poz. 149, z późn. zm.).

Stopa bezrobocia rejestrowanego obliczona została jako procentowy udział bezrobotnych w liczbie cywilnej ludności aktywnej zawodowo (tj. bez pracowników jednostek budżetowych prowadzących działalność w zakresie obrony narodowej i bezpieczeństwa publicznego) szacowanej na koniec każdego okresu. Pod pojęciem ludności aktywnej zawodowo należy rozumieć osoby pracujące oraz osoby bezrobotne.

12. Ze względu na zaokrąglenia danych, w niektórych przypadkach sumy składników mogą się różnić od podanych wielkości "ogółem".

13. W wykresach przyjęto następujące oznaczenia sekcji gospodarki narodowej:

- O – Ogółem
- A – Rolnictwo, leśnictwo, łowiectwo i rybactwo
- B – Górnictwo i wydobywanie
- C – Przetwórstwo przemysłowe
- D – Wytwarzanie i zaopatrywanie w energię elektryczną, gaz, parę wodną i gorącą wodę^Δ
- E – Dostawa wody; gospodarowanie ściekami i odpadami; rekultywacja^Δ
- F – Budownictwo
- G – Handel, naprawa pojazdów samochodowych^Δ
- H – Transport i gospodarka magazynowa
- I – Zakwaterowanie i gastronomia^Δ
- J – Informacja i komunikacja

- K – Działalność finansowa i ubezpieczeniowa
- L – Obsługa rynku nieruchomości^Δ
- M – Działalność profesjonalna, naukowa i techniczna
- N – Administrowanie i działalność wspierająca^Δ
- O – Administracja publiczna i obrona narodowa; obowiązkowe zabezpieczenia społeczne
- P – Edukacja
- Q – Opieka zdrowotna i pomoc społeczna

14. W stosunku do obowiązującej Polskiej Klasyfikacji Działalności (PKD 2007) w publikacji zastosowano skróty. Zestawienie zastosowanych skrótów i pełnych nazw podaje się poniżej:

skrót	pełna nazwa
sekcje PKD	
wytwarzanie i zaopatrywanie w energię elektryczną, gaz, parę wodną i gorącą wodę	wytwarzanie i zaopatrywanie w energię elektryczną, gaz, parę wodną, gorącą wodę i powietrze do układów klimatyzacyjnych
dostawa wody; gospodarowanie ściekami i odpadami; rekultywacja	dostawa wody; gospodarowanie ściekami i odpadami oraz działalność związana z rekultywacją
handel, naprawa pojazdów samochodowych	handel hurtowy i detaliczny; naprawa pojazdów samochodowych, włączając motocykle
zakwaterowanie i gastronomia	działalność związana z zakwaterowaniem i usługami gastronomicznymi
obsługa rynku nieruchomości	działalność związana z obsługą rynku nieruchomości
administrowanie i działalność wspierająca	działalność w zakresie usług administrowania i działalność wspierająca
działy PKD	
produkcja wyrobów z drewna, korka, słomy i wikliny	produkcja wyrobów z drewna oraz korka z wyłączeniem mebli, produkcja wyrobów ze słomy i materiałów używanych do wyplatania
produkcja wyrobów farmaceutycznych	produkcja podstawowych substancji farmaceutycznych oraz leków i pozostałych wyrobów farmaceutycznych
produkcja pojazdów samochodowych, przyczep i naczep	produkcja pojazdów samochodowych, przyczep i naczep, z wyłączeniem motocykli
gospodarka odpadami, odzysk surowców	działalność związana ze zbieraniem, przetwarzaniem i unieszkodliwianiem odpadów; odzysk surowców
budowa budynków	roboty budowlane związane ze wznoszeniem budynków

METHODOLOGICAL NOTES

1. Data are presented in accordance with the Polish Classification of Activities 2007 (PKD 2007), compiled in the basis Statistical Classification of Economic Activities in the European Community – NACE Rev. 2. PKD 2007 was introduced on 1st January 2008 by the decree of Council of Ministers dated 24 December 2007 (Journal of Laws No. 251 item. 1885) to replace the formerly applied PKD 2004.

2. Presented data cover units of the national economy regardless of ownership.

3. Information on the number of employed persons, average paid employment, wages and salaries and on working time regards units of the national economy excluding economic entities employing up to 9 persons. It does not embrace private agriculture, people employed abroad (with the exception of the number of employees), employed in social, political and trade union organisations and employed in the scope of national defence and public safety.

The data on total average monthly wages and salaries refer to all units of the national economy, i.e. including units with the number of employed persons up to 9 persons.

4. Data on employment at the end of a year cover: employees hired on the basis of an employment contract, owners and co-owners of establishments engaged in economic activity and contributing family workers, outworkers, agents and persons employed by agents, members of the agricultural production co-operatives.

5. Data on average paid employment include persons employed on the basis of a labour contract for a full-time work, as well as persons employed part-time converted into the number of the employed full-time.

6. Data on wages and salaries and average monthly wages and are presented in gross terms.

7. The average monthly (nominal) wages and salaries per paid employee were calculated assuming:

- personal wages and salaries, excluding wages and salaries of persons engaged in outwork, as well as apprentices and persons employed abroad,
- payments from profit and balance surplus in cooperatives,
- annual extra wages and salaries for employees of budgetary sphere entities,
- fees paid to selected groups of employees for performing work in accordance with a labour contract, e.g., journalists, film producers, radio and television programme producers.

8. Indices of average monthly gross real wages and salaries are calculated as the ratio of the index of the average monthly nominal gross wages and salaries and the price index of consumer goods and services for households of employees (excluding natural consumption).

9. The category – enterprise sector – indicates those units conducting economic activities in the following areas: forestry and logging; marine fishing; mining and quarrying; manufacturing; electricity, gas, steam and air conditioning supply; water supply; sewerage, waste management and

remediation activities; construction; wholesale and retail trade; repair of motor vehicles and motorcycles; transportation and storage; accommodation and food service activities; information and communication; real estate activities; legal and accounting activities; activities of head offices; management consultancy activities; architectural and engineering activities; technical testing and analysis; advertising and market research; other professional, scientific and technical activities; administrative and support service activities; arts, entertainment and recreation; repair of computers and personal and household goods; other personal service activities.

10. The category – industry – refers to the NACE (rev.2) sections: „Mining and quarrying”, „Manufacturing”, „Electricity, gas, steam and air conditioning supply” and "Water supply; sewerage, waste management and remediation activities".

11. Data on the unemployed cover persons registered in powiat labour offices are presented in accordance with the Law of 20 April 2004 on Promotion of Employment and Labour Market Institutions (Journal of Laws 2015 item 149, with later amendments).

The registered unemployment rate was calculated as a ratio of the number of unemployed persons to the economically active civilian population, (i.e. excluding employees of budgetary units conducting activity, within the scope of national defence and public safety) estimated at the end of every period. As economically active population should be understood both: the employed, as well as the unemployed.

12. Due to the rounding of data, in some cases sums of components can differ from the amount given in the item „total”.

13. Following abbreviations of the sections of national economy are applied to graphs:

- O – Total
- A – Agriculture, forestry and fishing
- B – Mining and quarrying
- C – Manufacturing
- D – Electricity, gas, steam and air conditioning supply
- E – Water supply; sewerage, waste management and remediation activities
- F – Construction
- G – Trade; repair of motor vehicles^Δ
- H – Transportation and storage
- I – Accommodation and catering^Δ
- J – Information and communication
- K – Financial and insurance activities
- L – Real estate activities
- M – Professional, scientific and technical activities
- N – Administrative and support service activities
- O – Public administration and defence; compulsory social security
- P – Education
- Q – Human health and social work activities

14. Abbreviations are used regarding the obligatory Polish Classification of Activities (PKD 2007). The abbreviations and their complete names are given below:

abbreviation	complete name
sections of the NACE	
x	electricity, gas, steam and air conditioning supply
x	water supply; sewerage, waste management and remediation activities
trade; repair of motor vehicles	wholesale and retail trade; repair of motor vehicles and motorcycles
accommodation and catering	accommodation and food service activities
x	real estate activities
x	administrative and support service activities
divisions of the NACE	
manufacture of wood and wood straw and wicker products	manufacture of wood and of products of wood and cork, except furniture; manufacture of articles of straw and plaiting materials
manufacture of pharmaceutical products	manufacture of basic pharmaceutical products and pharmaceutical preparations
x	manufacture of motor vehicles, trailers and semi-trailers
x	waste collection, treatment and disposal activities materials recovery
x	construction of buildings

WYNIKI BADAŃ – SYNTEZA

Liczba **pracujących**¹ według stanu na 30 września br. wyniosła 8898,5 tys. osób i była wyższa niż przed rokiem o 2,7%. Udział pracujących w sektorze prywatnym zwiększył się w stosunku do ub. roku i wyniósł 66,4% (przed rokiem 65,3%).

Poziom przeciętnego **zatrudnienia**¹ w okresie trzech kwartałów br. wyniosło 8452,9 tys. osób i było o 2,4% wyższe niż przed rokiem (odpowiednio w ub. roku wzrost o 0,8%). Wysoki wzrost zatrudnienia odnotowano w sekcjach: administrowanie i działalność wspierająca (o 11,3%), informacja i komunikacja (o 6,9%), rolnictwo, leśnictwo, łowiectwo i rybactwo (o 3,8%), przetwórstwo przemysłowe (o 3,5%), transport i gospodarka magazynowa oraz zakwaterowanie i gastronomia (o 3,1%); natomiast niewielki wzrost w dostawie wody; gospodarowaniu ściekami i odpadami; rekultywacja (o 1,9%), w działalności profesjonalnej, naukowej i technicznej (o 1,7%), edukacji (o 1,5%). Spadek zatrudnienia odnotowano w górnictwie i wydobywaniu (o 7,7%), wytwarzaniu i zaopatrywaniu w energię elektryczną, gaz, parę wodną i gorącą wodę (o 4,1%), jak również w obsłudze rynku nieruchomości (o 1,2%) i budownictwie (o 0,5%); natomiast w administracji publicznej i obronie narodowej; obowiązkowych zabezpieczeniach społecznych zatrudnienie pozostało na poziomie zbliżonym do ub. roku.

Przeciętne miesięczne wynagrodzenie brutto w gospodarce narodowej w okresie trzech kwartałów ukształtowało się na poziomie 4078,17 zł, tj. i było o 3,7% wyższe niż przed rokiem (wobec wzrostu o 3,4% w analogicznym okresie ub. roku). W sektorze publicznym wyniosło 4545,40 zł (wzrost do analogicznego okresu ub. roku o 3,0%), a w sektorze prywatnym 3880,01 zł (wzrost odpowiednio o 4,2%). Siła nabywcza przeciętnego miesięcznego wynagrodzenia brutto w gospodarce narodowej była o 4,6% większa niż przed rokiem (wzrost ten był na poziomie ub. roku). W porównaniu z okresem dziewięciu miesięcy ub. roku we wszystkich sekcjach odnotowano wzrost przeciętnego wynagrodzenia; w tym najwyższy w sekcji: zakwaterowanie i gastronomia (o 6,5%), handel; naprawa pojazdów samochodowych (o 5,6%), opieka zdrowotna i pomoc społeczna (o 5,2%), wytwarzanie i zaopatrywanie w energię elektryczną, gaz, parę wodną i gorącą wodę (o 5,1%), obsługa rynku nieruchomości oraz administracja publiczna i obrona narodowa; obowiązkowe zabezpieczenia społeczne (po 4,6%), budownictwo, działalność profesjonalna, naukowa i techniczna oraz przetwórstwo przemysłowe (o 4,5%), a najniższy – w górnictwie i wydobywaniu (o 0,2%), rolnictwie, leśnictwie, łowiectwie i rybactwie (o 0,6%), edukacji (o 1,1%), w działalności finansowej i ubezpieczeniowej (o 2,6%).

Przeciętne miesięczne wynagrodzenie brutto bez wypłat nagród rocznych w gospodarce narodowej wyniosło w okresie trzech kwartałów br. 4014,74 zł i było o 3,7% wyższe niż przed rokiem (wobec wzrostu o 3,4% w analogicznym okresie ub. roku). Największy wzrost przeciętnego miesięcznego wynagrodzenia brutto bez wypłat nagród rocznych odnotowano w sekcjach: zakwaterowanie i gastronomia (o 6,5%), handel; naprawa pojazdów samochodowych (o 5,6%), opieka

¹ Bez podmiotów gospodarczych o liczbie pracujących do 9 osób, oraz bez rolnictwa indywidualnego, fundacji, stowarzyszeń, partii politycznych, związków zawodowych, organizacji społecznych, organizacji pracodawców, samorządu gospodarczego i zawodowego oraz w działalności związanej z obroną narodową i bezpieczeństwem publicznym.

zdrowotna i pomoc społeczna (o 5,3%), wytwarzanie i zaopatrywanie w energię elektryczną, gaz, parę wodną i gorącą wodę (o 5,2%), administracja publiczna i obrona narodowa; obowiązkowe zabezpieczenia społeczne (o 4,8%), obsługa rynku nieruchomości (o 4,6%), oraz budownictwo, działalność profesjonalna, naukowa i techniczna oraz przetwórstwo przemysłowe (o 4,5%), a najniższy – w górnictwie i wydobywaniu (o 0,2%), rolnictwie, leśnictwie, łowiectwie i rybactwie (o 0,7%), edukacji (o 1,1%), w działalności finansowej i ubezpieczeniowej (o 2,6%).

W porównaniu z I–III kwartałem ubiegłego roku największy wzrost przeciętnego miesięcznego wynagrodzenia brutto i brutto bez wypłat nagród rocznych odnotowano w województwie małopolskim i wielkopolskim (odpowiednio o 4,9% i o 5,0%), lubuskim (odpowiednio o 4,6% i o 4,7%), zachodniopomorskim (odpowiednio o 4,4% i o 4,5%), warmińsko-mazurskim (odpowiednio o 3,9% i o 4,1%), dolnośląskim i lubelskim (odpowiednio o 3,9% i o 4,0%); najmniejszy w woj. śląskim (odpowiednio o 2,2%), świętokrzyskim (odpowiednio o 2,9% i o 3,0%).

Poziom wynagrodzeń wyższy niż średnio w kraju odnotowano w trzech województwach, tj.: w mazowieckim (odpowiednio o 21,4% i o 22,1%), dolnośląskim (odpowiednio o 1,5% i o 1,7%), pomorskim (odpowiednio o 1,2% i o 1,1%). Najniższe wynagrodzenia (mniejsze niż średnio w kraju) odnotowano w woj. warmińsko-mazurskim (odpowiednio o 14,8% i o 15,7%), podkarpackim (odpowiednio o 14,2% i o 14,9%), kujawsko-pomorskim (odpowiednio o 13,9% i o 14,3%) i świętokrzyskim (odpowiednio o 13,3% i o 14,2%).

THE SURVEYS RESULTS – SYNTHESIS

The number of the **employed**¹ as of the state on 30 September 2016 amounted to 8898.5 thousand persons and was by 2.7% higher than last year. Compared to the previous year, the share of the employed in the private sector increased and amounted to 66.4% (the last year it was 65.3%).

Average employment¹ in the three quarters of 2016 amounted to 8452.9 thousand persons and was by 2.4% higher than at the same time last year. (respectively, the last year a growth by 0.8% was observed). A high increase in employment was observed in sections: administrative and support service activities (by 11.3%), information and communication (by 6.9%), agriculture, forestry and fishing (by 3.8%), manufacturing (by 3.5%), transportation and storage and accommodation and catering (by 3.1% in each); while a slight increase was observed in water supply; sewerage, waste management and remediation activities (by 1.9%), professional, scientific and technical activities (by 1.7%), and education (by 1.5%). A decrease in employment was observed in mining and quarrying (by 7.7%), electricity, gas, steam and air conditioning supply (by 4.1%), in real estate activities (by 1.2%), and construction (by 0.5%); while in public administration and defence; compulsory social security, employment stayed at the similar level than the one observed last year.

In the three quarters of 2016, **average monthly gross wages and salaries** in the national economy amounted to 4078.17 zł, i.e. they were by 3.7% higher than in the same period of the last year (as compared to a growth by 3.4% observed in the same period last year). In the public sector average monthly gross wages and salaries amounted to 4545.40 zł (an increase by 3.0% as compared to the same period of the last year), while in the private sector they amounted to 3880.01 zł (an increase respectively by 4.2%). The buying power of the average monthly gross wages and salaries in the national economy was by 4.6% higher than last year (a growth at the same level as the previous year). Compared to the first nine months of 2015, the growth in wages and salaries was observed in all sections; the highest growth was observed in sections: accommodation and catering (by 6.5%), trade; repair of motor vehicles (by 5.6%), human health and social work activities (by 5.2%), electricity, gas, steam and air conditioning supply (by 5.1%), real estate activities and public administration and defence; compulsory social security (by 4.6% in each), construction, professional, scientific and technical activities and manufacturing (by 4.5% in each); while the lowest growth in wages and salaries was observed in: mining and quarrying (by 0.2%), agriculture, forestry and fishing (by 0.6%), education (by 1.1%), and in financial and insurance activities (by 2.6%).

Average monthly gross wages and salaries excluding annual bonuses in the national economy amounted to 4014.74 zł in the first three quarters of 2016, and they were by 3.7% higher than the previous year (as compared to the last year's growth by 3.4%). The highest growth in average gross monthly wages and salaries excluding annual bonuses was observed in sections: accommodation and catering (by 6.5%), trade; repair of motor vehicles (by 5.6%), human health and social work activities

¹ Excluding economic entities employing up to nine persons; without private farms in agriculture, foundations, associations, political parties, trade unions, social organizations, employer's organizations, self-government economic entities and self-government professional entities, as well as the units carrying out their activity in the scope of national defence and public safety.

(by 5.3%), electricity, gas, steam and air conditioning supply (by 5.2%), public administration and defence; compulsory social security (by 4.8%), real estate activities (by 4.6%), and construction, professional, scientific and technical activities and manufacturing (by 4.5% in each); while the lowest growth in wages and salaries was observed in: mining and quarrying (by 0.2%), agriculture, forestry and fishing (by 0.7%), education (by 1.1%), and in financial and insurance activities (by 2.6%).

Compared to the nine months of 2015, the highest growth in the gross average wages and salaries and gross average wages and salaries excluding annual bonuses was observed in voivodships: Małopolskie and Wielkopolskie (respectively by 4.9% and 5.0%), Lubuskie (respectively by 4.6% and 4.7%), Zachodniopomorskie (respectively by 4.4% and 4.5%), Warmińsko-Mazurskie (respectively by 3.9% and 4.1%), Dolnośląskie and Lubelskie (respectively by 3.9% and 4.0%). The lowest growth in wages and salaries was observed in voivodships: Śląskie (respectively by 2.2%) and Świętokrzyskie (respectively by 2.9% and 3.0%).

The level of average wages and salaries higher than the country's average was observed in three voivodships: Mazowieckie (respectively by 21.4% and by 22.1%), Dolnośląskie (respectively by 1.5% and by 1.7%), and Pomorskie (respectively by 1.2% and 1.1%). The lowest average monthly wages and salaries (lower than the country's average) were observed in voivodships: Warmińsko-Mazurskie (respectively by 14.8% and by 15.7% lower than the country's average), Podkarpackie (respectively by 14.2% and by 14.9%), Kujawsko-Pomorskie (respectively by 13.9% and by 14.3%), and Świętokrzyskie (respectively by 13.3% and 14.2%).

TABL. 1. PRZEGLĄD PODSTAWOWYCH DANYCH W KWARTAŁACH 2015–2016
SURVEY OF BASIC DATA IN QUARTERS 2015–2016

WYSZCZEGÓLNIENIE SPECIFICATION			Ogółem Total	Okres poprzedni=100 Previous period=100
Pracujący ^a stan na koniec okresu w tys. <i>Employed persons^a as of end of period in thous.</i>	2015	III	8664,6	100,3
		IV	8711,9	100,5
	2016	I	8829,9	101,4
		II	8865,7	100,4
		III	8898,5	100,4
Przeciętne zatrudnienie ^a w tys. <i>Average paid employment^a in thous.</i>	2015	III	8254,2	99,9
		IV	8395,7	101,7
	2016	I	8428,0	100,4
		II	8459,8	100,4
		III	8470,9	100,1
Czas przepracowany 1 zatrudnionego ^a w godz. <i>Time worked per 1 employee^a in hours</i>	2015	III	406	94,9
		IV	450	110,8
	2016	I	427	94,9
		II	436	102,1
		III	402	92,2
Bezrobotni zarejestrowani stan na koniec okresu w tys. <i>Registered unemployed persons as of end of period in thous.</i>	2015	III	1539,4	94,9
		IV	1563,3	101,6
	2016	I	1600,5	102,4
		II	1392,5	87,0
		III	1324,1	95,1
Stopa bezrobocia rejestrowanego ^b w % <i>Registered unemployment rate^b in %</i>	2015	III	9,7	x
		IV	9,7*	x
	2016	I	9,9*	x
		II	8,7*	x
		III	8,3	x
Przeciętne miesięczne wynagrodzenie brutto w gospodarce narodowej w zł <i>Average monthly gross wages and salaries in national economy in zł</i>	2015	III	3895,33	101,0
		IV	4066,95	104,4
	2016	I	4181,49	102,8
		II	4019,08	96,1
		III	4055,04	100,9
w tym bez wypłat nagród rocznych ^c <i>of which wages and salaries excluding annual bonuses^c</i>	2015	III	3893,76	101,1
		IV	4065,52	104,4
	2016	I	3992,65	98,2
		II	4017,62	100,6
		III	4053,02	100,9
Wskaźnik wynagrodzenia realnego brutto <i>Index of average monthly gross real wages and salaries</i>	2015	III	x	101,4
		IV	x	104,7
	2016	I	x	103,5
		II	x	95,6
		III	x	101,2

a Bez podmiotów gospodarczych o liczbie pracujących do 9 osób – patrz uwaga na str. 8, pkt 3. *b* Patrz uwaga na str. 9 pkt 11. *c* Z tytułu udziału w zysku do podziału i w nadwyżce bilansowej w spółdzielniach oraz dodatkowe wynagrodzenia roczne dla pracowników jednostek sfery budżetowej.

a Excluding economic entities employing up to 9 persons – see note on page 11, item 3. *b* See note on page 12 item. 11, *c* From profit and balance surplus in cooperatives as well as annual extra wages and salaries for employees of budgetary sphere entities.

**TABL. 2. DYNAMIKA PRZECIĘTNYCH MIESIĘCZNYCH WYNAGRODZEŃ BRUTTO
W GOSPODARCE NARODOWEJ**
INDICES OF AVERAGE MONTHLY GROSS WAGES AND SALARIES IN NATIONAL ECONOMY

KWARTAŁY <i>QUARTERS</i>	2009	2010	2011	2012	2013	2014	2015	2016
	analogiczny okres poprzedniego roku = 100 <i>corresponding period of previous year = 100</i>							
I	106,8	104,1	104,5	105,2	102,6	104,2	104,1	103,1
II	104,4	103,8	105,3	103,9	103,3	103,5	103,1	104,3
I-II	105,6	103,9	104,9	104,6	102,9	103,9	103,6	103,6
III	104,9	102,9	106,6	102,8	104,0	103,5	103,0	104,1
I-III	105,5	103,5	105,5	104,0	103,3	103,7	103,4	103,7
IV	104,7	106,0	104,3	102,9	103,6	103,1	103,2	.
I-IV	105,5	104,0	105,4	103,5	103,4	103,4	103,2	.

TABL. 3. PRZEGLĄD PODSTAWOWYCH DANYCH W III KWARTALE 2016 R.
SURVEY OF BASIC DATA IN III QUARTER OF 2016

WYSZCZEGÓLNIENIE <i>SPECIFICATION</i> a – III kw. (q.) 2015=100 b – II kw. (q.) 2016=100	Ogółem <i>Total</i>	Sektor przedsiębiorstw <i>Enterprise sector</i>	Sfera budżetowa <i>Budgetary sphere</i>
Pracujący ¹ stan na koniec okresu w tys. <i>Employed persons¹ as of end of period in thous.</i>	8898,5	6036,6	1642,2
a	102,7	103,4	100,7
b	100,4	100,4	100,5
Przeciętne zatrudnienie ¹ w tys. <i>Average paid employment¹ in thous.</i>	8470,9	5767,3	1557,7
a	102,6	103,2	100,4
b	100,1	100,3	99,1
Wynagrodzenia brutto ¹ w mln zł <i>Gross wages and salaries¹ in mln zł</i>	109153,6	73606,2	18921,7
a	106,6	107,6	104,3
b	100,9	100,5	100,8
w tym bez wypłat nagród rocznych ² w mln zł <i>of which excluding annual bonuses² in mln zł</i>	109088,0	73554,4	18914,3
a	106,6	107,6	104,3
b	100,9	100,5	100,8
Przeciętne miesięczne wynagrodzenie brutto w zł <i>Average monthly gross wages and salaries in zł</i>	4055,04	4254,20	4049,11
a	104,1	104,2	103,8
b	100,9	100,2	101,7
w tym bez wypłat nagród rocznych ² w zł <i>of which excluding annual bonuses² in zł</i>	4053,02	4251,21	4047,53
a	104,1	104,2	103,8
b	100,9	100,2	101,7
Przeciętne miesięczne wynagrodzenie realne brutto w % a	104,9	105,0	104,6
<i>Average monthly gross real wages and salaries in %</i> b	101,2	100,5	102,0

1 Bez podmiotów gospodarczych o liczbie pracujących do 9 osób – patrz uwaga na str. 8, pkt 3. 2 Z tytułu udziału w zysku do podziału i w nadwyżce bilansowej w spółdzielniach oraz dodatkowe wynagrodzenia roczne dla pracowników jednostek sfery budżetowej.

1 Excluding economic entities employing up to 9 persons – see note on page 11, item 3. 2 From profit and balance surplus in cooperatives as well as annual extra wages and salaries for employees of budgetary sphere entities.

TABL. 4. PRACUJĄCY, PRZECIĘTNE ZATRUDNIENIE ORAZ PRZECIĘTNE MIESIĘCZNE WYNAGRODZENIE W SEKTORZE PRZEDSIĘBIORSTW
EMPLOYED PERSONS, AVERAGE PAID EMPLOYMENT AND AVERAGE MONTHLY WAGES AND SALARIES
IN ENTERPRISE SECTOR

Lp. No.	WYSZCZEGÓLNIENIE SPECIFICATION	Rok Year			
			I	II	III
1	Pracujący stan na koniec okresu w tys.	2015	5805,1	5808,5	5811,5
2	<i>Employed persons as of end of period in thous.</i>	2016	5941,7	5954,7	5974,4
3	poprzedni miesiąc=100	2015	100,5	100,1	100,1
4	<i>previous month=100</i>	2016	101,3	100,2	100,3
5	analogiczny miesiąc poprzedniego roku=100	2015	101,5	101,3	101,2
6	<i>corresponding month of previous year=100</i>	2016	102,4	102,5	102,8
7	Przeciętne zatrudnienie w tys.	2015	5572,7	5572,6	5575,6
8	<i>Average paid employment in thous.</i>	2016	5703,0	5711,2	5726,7
9	poprzedni miesiąc=100	2015	100,4	100,0	100,1
10	<i>previous month=100</i>	2016	101,4	100,1	100,3
11	analogiczny miesiąc poprzedniego roku=100	2015	101,2	101,2	101,1
12	<i>corresponding month of previous year=100</i>	2016	102,3	102,5	102,7
13	analogiczny okres narastający poprzedniego roku=100	2015	101,2	101,2	101,1
14	<i>corresponding increasing period of previous year=100</i>	2016	102,3	102,4	102,6
15	Przeciętne miesięczne wynagrodzenie brutto ogółem w zł	2015	3942,78	3981,75	4214,14
16	<i>Total average monthly gross wages and salaries in zł</i>	2016	4101,36	4137,55	4351,45
17	poprzedni miesiąc=100	2015	90,0	101,0	105,8
18	<i>previous month=100</i>	2016	90,8	100,9	105,2
19	analogiczny miesiąc poprzedniego roku=100	2015	103,6	103,2	104,9
20	<i>corresponding month of previous year=100</i>	2016	104,0	103,9	103,3
21	analogiczny okres narastający poprzedniego roku=100	2015	103,6	103,4	104,0
22	<i>corresponding increasing period of previous year=100</i>	2016	104,0	103,9	103,7
23	Przeciętne miesięczne wynagrodzenie brutto bez wypłat z zysku w zł	2015	3942,35	3981,63	4213,50
24	<i>Total average monthly gross wages and salaries excluding payments from profit in zł</i>	2016	4100,83	4137,45	4350,83
25	poprzedni miesiąc=100	2015	90,0	101,0	105,8
26	<i>previous month=100</i>	2016	90,8	100,9	105,2
27	analogiczny miesiąc poprzedniego roku=100	2015	103,6	103,2	104,9
28	<i>corresponding month of previous year=100</i>	2016	104,0	103,9	103,3
29	analogiczny okres narastający poprzedniego roku=100	2015	103,6	103,4	104,0
30	<i>corresponding increasing period of previous year=100</i>	2016	104,0	103,9	103,7

TABL. 4. PRACUJĄCY, PRZECIĘTNE ZATRUDNIENIE ORAZ PRZECIĘTNE MIESIĘCZNE WYNAGRODZENIE W SEKTORZE PRZEDSIĘBIORSTW (dok.)
EMPLOYED PERSONS, AVERAGE PAID EMPLOYMENT AND AVERAGE MONTHLY WAGES AND SALARIES
IN ENTERPRISE SECTOR (cont.)

Miesiące Months										Lp. No.
IV	V	VI	VII	VIII	IX	X	XI	XII	I-XII	
5815,7	5814,8	5818,8	5830,0	5831,5	5839,1	5857,8	5868,5	5866,8	x	1
5981,7	5986,5	6014,1	6018,3	6016,5	6036,6	.	.	.	x	2
100,1	100,0	100,1	100,2	100,0	100,1	100,3	100,2	100,0	x	3
100,1	100,1	100,5	100,1	100,0	100,3	.	.	.	x	4
101,3	101,1	101,0	101,0	101,1	101,1	101,1	101,3	101,6	x	5
102,9	103,0	103,4	103,2	103,2	103,4	.	.	.	x	6
5575,1	5577,2	5577,8	5583,4	5588,4	5593,5	5607,6	5616,7	5625,8	5601,6	7
5729,7	5733,6	5752,7	5761,7	5760,7	5771,5	8
100,0	100,0	100,0	100,1	100,1	100,1	100,3	100,2	100,2	x	9
100,1	100,1	100,3	100,2	100,0	100,2	.	.	.	x	10
101,1	101,1	100,9	100,9	101,0	101,0	101,1	101,2	101,4	x	11
102,8	102,8	103,1	103,2	103,1	103,2	.	.	.	x	12
101,1	101,1	101,1	101,1	101,1	101,1	101,2	101,1	101,3	101,3	13
102,7	102,7	102,9	102,9	102,9	103,0	14
4123,26	4002,16	4039,70	4095,26	4024,95	4059,19	4110,77	4164,01	4515,28	4121,41	15
4313,57	4166,28	4252,19	4291,85	4212,56	4217,96	16
97,8	97,1	100,9	101,4	98,3	100,9	101,3	101,3	108,4	x	17
99,1	96,6	102,1	100,9	98,2	100,1	.	.	.	x	18
103,7	103,2	102,5	103,3	103,4	104,1	103,3	104,0	103,1	x	19
104,6	104,1	105,3	104,8	104,7	103,9	.	.	.	x	20
103,8	103,7	103,6	103,5	103,5	103,6	103,5	103,3	103,5	103,5	21
103,8	103,8	104,0	104,1	104,1	104,1	22
4122,01	4000,01	4035,32	4093,38	4022,23	4058,61	4110,46	4163,98	4514,41	4120,15	23
4312,64	4164,12	4250,51	4285,73	4210,09	4217,65	24
97,8	97,0	100,9	101,4	98,3	100,9	101,3	101,3	108,4	x	25
99,1	96,6	102,1	100,8	98,2	100,2	.	.	.	x	26
103,7	103,2	102,4	103,4	103,4	104,1	103,3	104,0	103,1	x	27
104,6	104,1	105,3	104,7	104,7	103,9	.	.	.	x	28
103,8	103,7	103,6	103,5	103,5	103,6	103,5	103,3	103,6	103,6	29
103,8	103,8	104,1	104,1	104,1	104,1	30

TABL. 5. PRACUJĄCY, PRZECIĘTNE ZATRUDNIENIE ORAZ PRZECIĘTNE MIESIĘCZNE WYNAGRODZENIE BRUTTO W GOSPODARCE NARODOWEJ WEDŁUG SEKTORÓW WŁASNOŚCI W I–III KWARTALE 2016 R.
EMPLOYED PERSONS, AVERAGE PAID EMPLOYMENT AND AVERAGE MONTHLY GROSS WAGES AND SALARIES IN NATIONAL ECONOMY BY OWNERSHIP SECTORS IN I–III QUARTERS OF 2016

WYSZCZEGÓLNIENIE SPECIFICATION	Pracujący ^a stan w dniu 30 września 2016 <i>Employed persons ^a as of 30 September 2016</i>	Przeciętne zatrudnienie ^a <i>Average paid employment ^a</i>	Przeciętne miesięczne wynagrodzenie brutto w zł <i>Average monthly gross wages and salaries in zł</i>
	w tysiącach <i>in thousands</i>		
OGÓŁEM TOTAL	8898,5	8452,9	4078,17
sektor publiczny <i>public sector</i>	2987,1	2870,4	4545,40
sektor prywatny <i>private sector</i>	5911,3	5582,5	3880,01
w tym: <i>of which:</i>			
Rolnictwo, leśnictwo, łowiectwo i rybactwo <i>Agriculture, forestry and fishing</i>	86,2	73,9	4615,65
sektor publiczny <i>public sector</i>	30,7	30,3	6140,44
sektor prywatny <i>private sector</i>	55,5	43,6	3556,47
Przemysł <i>Industry</i>	2664,4	2580,9	4267,23
sektor publiczny <i>public sector</i>	288,3	283,7	5320,16
sektor prywatny <i>private sector</i>	2376,1	2297,3	4137,20
górnictwo i wydobywanie <i>mining and quarrying</i>	137,9	136,4	6312,49
sektor publiczny <i>public sector</i>	84,7	84,3	6372,26
sektor prywatny <i>private sector</i>	53,2	52,1	6215,82
przetwórstwo przemysłowe <i>manufacturing</i>	2269,8	2192,3	4026,61
sektor publiczny <i>public sector</i>	52,0	50,6	5136,34
sektor prywatny <i>private sector</i>	2217,8	2141,7	4000,37
wytwarzanie i zaopatrywanie w energię elektryczną, gaz, parę wodną i gorącą wodę ^Δ <i>electricity, gas, steam and air conditioning supply</i>	119,8	118,3	6672,80
sektor publiczny <i>public sector</i>	54,6	53,8	6029,78
sektor prywatny <i>private sector</i>	65,1	64,5	7209,34
dostawa wody; gospodarowanie ściekami i odpadami; rekultywacja ^Δ <i>water supply; sewerage, waste management and remediation activities</i>	137,0	133,9	3997,37
sektor publiczny <i>public sector</i>	97,0	94,9	4081,91
sektor prywatny <i>private sector</i>	40,0	38,9	3791,25
Budownictwo <i>Construction</i>	413,3	383,2	4198,82
sektor publiczny <i>public sector</i>	10,8	10,4	4383,86
sektor prywatny <i>private sector</i>	402,6	372,9	4193,66
Handel; naprawa pojazdów samochodowych ^Δ <i>Trade; repair of motor vehicles^Δ</i>	1254,2	1180,5	3908,06
sektor publiczny <i>public sector</i>	3,5	3,4	4759,88
sektor prywatny <i>private sector</i>	1250,7	1177,1	3905,60

^a Bez podmiotów gospodarczych o liczbie pracujących do 9 osób – patrz uwaga na str. 8, pkt 3.

^a Excluding economic entities employing up to 9 persons – see note on page 11, item 3.

TABL. 5. PRACUJĄCY, PRZECIĘTNE ZATRUDNIENIE ORAZ PRZECIĘTNE MIESIĘCZNE WYNAGRODZENIE BRUTTO W GOSPODARCE NARODOWEJ WEDŁUG SEKTORÓW WŁASNOŚCI W I–III KWARTALE 2016 R. (dok)
EMPLOYED PERSONS, AVERAGE PAID EMPLOYMENT AND AVERAGE MONTHLY GROSS WAGES AND SALARIES IN NATIONAL ECONOMY BY OWNERSHIP SECTORS IN I–III QUARTERS OF 2016 (cont.)

WYSZCZEGÓLNIENIE SPECIFICATION	Pracujący ^a stan w dniu 30 września 2016 <i>Employed persons^a as of 30 September 2016</i>	Przeciętne zatrudnienie ^a <i>Average paid employment^a</i>	Przeciętne miesięczne wynagrodzenie brutto w zł <i>Average monthly gross wages and salaries in zł</i>
	w tysiącach <i>in thousands</i>		
Transport i gospodarka magazynowa	533,7	513,4	3873,17
<i>Transportation and storage</i>			
sektor publiczny <i>public sector</i>	218,5	209,4	4211,96
sektor prywatny <i>private sector</i>	315,3	304,0	3639,75
Zakwaterowanie i gastronomia ^Δ	129,5	112,6	3095,97
<i>Accommodation and catering^Δ</i>			
sektor publiczny <i>public sector</i>	10,6	10,1	3527,85
sektor prywatny <i>private sector</i>	118,9	102,4	3053,27
Informacja i komunikacja	210,7	202,3	7507,05
<i>Information and communication</i>			
sektor publiczny <i>public sector</i>	9,4	9,4	6748,42
sektor prywatny <i>private sector</i>	201,3	192,9	7543,88
Działalność finansowa i ubezpieczeniowa	274,9	245,2	7093,45
<i>Financial and insurance activities</i>			
sektor publiczny <i>public sector</i>	48,6	44,8	7576,77
sektor prywatny <i>private sector</i>	226,3	200,5	6985,55
Obsługa rynku nieruchomości ^Δ	113,2	109,2	4487,16
<i>Real estate activities</i>			
sektor publiczny <i>public sector</i>	31,6	30,6	4494,73
sektor prywatny <i>private sector</i>	81,6	78,7	4484,22
Działalność profesjonalna, naukowa i techniczna	272,1	256,6	6126,65
<i>Professional, scientific and technical activities</i>			
sektor publiczny <i>public sector</i>	73,1	70,6	5135,07
sektor prywatny <i>private sector</i>	199,0	186,0	6502,76
Administrowanie i działalność wspierająca ^Δ	419,1	381,6	2983,95
<i>Administrative and support service activities</i>			
sektor publiczny <i>public sector</i>	10,7	9,9	4173,15
sektor prywatny <i>private sector</i>	408,4	371,7	2952,41
Administracja publiczna i obrona narodowa; obowiązkowe zabezpieczenia społeczne	649,9	617,2	4971,55
<i>Public administration and defence; compulsory social security</i>			
sektor publiczny <i>public sector</i>	649,6	616,9	4971,81
sektor prywatny <i>private sector</i>	0,3	0,3	4473,75
Edukacja	1078,8	1035,1	4223,51
<i>Education</i>			
sektor publiczny <i>public sector</i>	966,6	931,0	4333,57
sektor prywatny <i>private sector</i>	112,2	104,1	3239,32
Opieka zdrowotna i pomoc społeczna	659,5	629,3	3768,00
<i>Human health and social work activities</i>			
sektor publiczny <i>public sector</i>	533,2	512,6	3831,78
sektor prywatny <i>private sector</i>	126,3	116,6	3487,64

^a Bez podmiotów gospodarczych o liczbie pracujących do 9 osób – patrz uwaga na str. 8, pkt 3.

^a Excluding economic entities employing up to 9 persons – see note on page 11, item 3.

TABL. 6. STRUKTURA PRACUJĄCYCH, PRZECIĘTNEGO ZATRUDNIENIA ORAZ PRZECIĘTNEGO MIESIĘCZNEGO WYNAGRODZENIA BRUTTO W GOSPODARCE NARODOWEJ WEDŁUG SEKTORÓW WŁASNOŚCI W I–III KWARTAŁE 2016 R.
STRUCTURE OF EMPLOYED PERSONS, OF AVERAGE PAID EMPLOYMENT AND OF AVERAGE MONTHLY GROSS WAGES AND SALARIES IN NATIONAL ECONOMY BY OWNERSHIP SECTORS IN I–III QUARTERS OF 2016

WYSZCZEGÓLNIENIE SPECIFICATION	Pracujący ^a stan w dniu 30 września 2016 Employed persons ^a as of 30 September 2016	Przeciętne zatrudnienie ^a Average paid employment ^a	Przeciętne miesięczne wynagrodzenie brutto Average monthly gross wages and salaries
OGÓŁEM TOTAL	100,0	100,0	100,0
sektor publiczny <i>public sector</i>	33,6	34,0	111,5
sektor prywatny <i>private sector</i>	66,4	66,0	95,1
w tym: <i>of which:</i>			
Rolnictwo, leśnictwo, łowiectwo i rybactwo <i>Agriculture, forestry and fishing</i>	100,0	100,0	100,0
sektor publiczny <i>public sector</i>	35,6	41,0	133,0
sektor prywatny <i>private sector</i>	64,4	59,0	77,1
Przemysł <i>Industry</i>	100,0	100,0	100,0
sektor publiczny <i>public sector</i>	10,8	11,0	124,7
sektor prywatny <i>private sector</i>	89,2	89,0	97,0
górnictwo i wydobywanie <i>mining and quarrying</i>	100,0	100,0	100,0
sektor publiczny <i>public sector</i>	61,4	61,8	100,9
sektor prywatny <i>private sector</i>	38,6	38,2	98,5
przetwórstwo przemysłowe <i>manufacturing</i>	100,0	100,0	100,0
sektor publiczny <i>public sector</i>	2,3	2,3	127,6
sektor prywatny <i>private sector</i>	97,7	97,7	99,3
wytwarzanie i zaopatrywanie w energię elektryczną, gaz, parę wodną i gorącą wodę ^Δ <i>electricity, gas, steam and air conditioning supply</i>	100,0	100,0	100,0
sektor publiczny <i>public sector</i>	45,6	45,5	90,4
sektor prywatny <i>private sector</i>	54,4	54,5	108,0
dostawa wody; gospodarowanie ściekami i odpadami; rekultywacja ^Δ <i>water supply; sewerage, waste management and remediation activities</i>	100,0	100,0	100,0
sektor publiczny <i>public sector</i>	70,8	70,9	102,1
sektor prywatny <i>private sector</i>	29,2	29,1	94,8
Budownictwo <i>Construction</i>	100,0	100,0	100,0
sektor publiczny <i>public sector</i>	2,6	2,7	104,4
sektor prywatny <i>private sector</i>	97,4	97,3	99,8
Handel; naprawa pojazdów samochodowych ^Δ <i>Trade; repair of motor vehicles^Δ</i>	100,0	100,0	100,0
sektor publiczny <i>public sector</i>	0,3	0,3	121,8
sektor prywatny <i>private sector</i>	99,7	99,7	99,9

^a Bez podmiotów gospodarczych o liczbie pracujących do 9 osób – patrz uwaga na str. 8, pkt 3.

^a Excluding economic entities employing up to 9 persons – see note on page 11, item 3.

TABL. 6. STRUKTURA PRACUJĄCYCH, PRZECIĘTNEGO ZATRUDNIENIA ORAZ PRZECIĘTNEGO MIESIĘCZNEGO WYNAGRODZENIA BRUTTO W GOSPODARCE NARODOWEJ WEDŁUG SEKTORÓW WŁASNOŚCI W I–III KWARTALE 2016 R. (dok.)
STRUCTURE OF EMPLOYED PERSONS, OF AVERAGE PAID EMPLOYMENT AND OF AVERAGE MONTHLY GROSS WAGES AND SALARIES IN NATIONAL ECONOMY BY OWNERSHIP SECTORS IN I–III QUARTERS OF 2016 (cont.)

WYSZCZEGÓLNIENIE SPECIFICATION	Pracujący ^a stan w dniu 30 września 2016 <i>Employed persons^a as of 30 September 2016</i>	Przeciętne zatrudnienie ^a <i>Average paid employment^a</i>	Przeciętne miesięczne wynagrodzenie brutto <i>Average monthly gross wages and salaries</i>
Transport i gospodarka magazynowa	100,0	100,0	100,0
<i>Transportation and storage</i>			
sektor publiczny <i>public sector</i>	40,9	40,8	108,7
sektor prywatny <i>private sector</i>	59,1	59,2	94,0
Zakwaterowanie i gastronomia ^Δ	100,0	100,0	100,0
<i>Accommodation and catering^Δ</i>			
sektor publiczny <i>public sector</i>	8,2	9,0	113,9
sektor prywatny <i>private sector</i>	91,8	91,0	98,6
Informacja i komunikacja	100,0	100,0	100,0
<i>Information and communication</i>			
sektor publiczny <i>public sector</i>	4,5	4,6	89,9
sektor prywatny <i>private sector</i>	95,5	95,4	100,5
Działalność finansowa i ubezpieczeniowa	100,0	100,0	100,0
<i>Financial and insurance activities</i>			
sektor publiczny <i>public sector</i>	17,7	18,2	106,8
sektor prywatny <i>private sector</i>	82,3	81,8	98,5
Obsługa rynku nieruchomości ^Δ	100,0	100,0	100,0
<i>Real estate activities</i>			
sektor publiczny <i>public sector</i>	27,9	28,0	100,2
sektor prywatny <i>private sector</i>	72,1	72,0	99,9
Działalność profesjonalna, naukowa i techniczna	100,0	100,0	100,0
<i>Professional, scientific and technical activities</i>			
sektor publiczny <i>public sector</i>	26,8	27,5	83,8
sektor prywatny <i>private sector</i>	73,2	72,5	106,1
Administrowanie i działalność wspierająca ^Δ	100,0	100,0	100,0
<i>Administrative and support service activities</i>			
sektor publiczny <i>public sector</i>	2,5	2,6	139,9
sektor prywatny <i>private sector</i>	97,5	97,4	98,9
Administracja publiczna i obrona narodowa; obowiązkowe zabezpieczenia społeczne	100,0	100,0	100,0
<i>Public administration and defence; compulsory social security</i>			
sektor publiczny <i>public sector</i>	99,9	99,9	100,0
sektor prywatny <i>private sector</i>	0,1	0,1	90,0
Edukacja	100,0	100,0	100,0
<i>Education</i>			
sektor publiczny <i>public sector</i>	89,6	89,9	102,6
sektor prywatny <i>private sector</i>	10,4	10,1	76,7
Opieka zdrowotna i pomoc społeczna	100,0	100,0	100,0
<i>Human health and social work activities</i>			
sektor publiczny <i>public sector</i>	80,9	81,5	101,7
sektor prywatny <i>private sector</i>	19,1	18,5	92,6

^a Bez podmiotów gospodarczych o liczbie pracujących do 9 osób – patrz uwaga na str. 8, pkt 3.

^a Excluding economic entities employing up to 9 persons – see note on page 11, item 3.

TABL. 7. PRACUJĄCY, PRZECIĘTNE ZATRUDNIENIE ORAZ PRZECIĘTNE MIESIĘCZNE WYNAGRODZENIE BRUTTO W SEKTORZE PRZEDSIĘBIORSTW WEDŁUG SEKTORÓW WŁASNOŚCI W I-III KWARTALE 2016 R.
EMPLOYED PERSONS, AVERAGE PAID EMPLOYMENT AND AVERAGE MONTHLY GROSS WAGES AND SALARIES IN ENTERPRISE SECTOR BY OWNERSHIP SECTORS IN I-III QUARTERS OF 2016

WYSZCZEGÓLNIENIE SPECIFICATION	Pracujący ^a stan w dniu 30 września 2016 <i>Employed persons^a as of 30 September 2016</i>	Przeciętne zatrudnienie ^a <i>Average paid employment^a</i>	Przeciętne miesięczne wynagrodzenie brutto w zł <i>Average monthly gross wages and salaries in zł</i>
	w tysiącach <i>in thousands</i>		
SEKTOR PRZEDSIĘBIORSTW	6036,6	5744,8	4234,19
ENTERPRISE SECTOR			
sektor publiczny <i>public sector</i>	646,3	627,5	4833,26
sektor prywatny <i>private sector</i>	5390,3	5117,3	4160,73
w tym: <i>of which:</i>			
Przemysł	2648,9	2566,1	4270,91
<i>Industry</i>			
sektor publiczny <i>public sector</i>	272,8	268,9	5413,31
sektor prywatny <i>private sector</i>	2376,1	2297,3	4137,20
górnictwo i wydobywanie	137,9	136,4	6312,49
<i>mining and quarrying</i>			
sektor publiczny <i>public sector</i>	84,7	84,3	6372,26
sektor prywatny <i>private sector</i>	53,2	52,1	6215,82
przetwórstwo przemysłowe	2269,0	2191,7	4026,84
<i>manufacturing</i>			
sektor publiczny <i>public sector</i>	51,2	50,1	5159,36
sektor prywatny <i>private sector</i>	2217,8	2141,7	4000,37
wytwarzanie i zaopatrywanie w energię elektryczną, gaz, parę wodną i gorącą wodę ^Δ	119,5	118,1	6678,45
<i>electricity, gas, steam and air conditioning supply</i>			
sektor publiczny <i>public sector</i>	54,4	53,6	6039,55
sektor prywatny <i>private sector</i>	65,1	64,5	7209,34
dostawa wody; gospodarowanie ściekami i odpadami; rekultywacja ^Δ	122,5	119,9	4038,40
<i>water supply; sewerage, waste management and remediation activities</i>			
sektor publiczny <i>public sector</i>	82,5	81,0	4157,28
sektor prywatny <i>private sector</i>	40,0	38,9	3791,25
Budownictwo	411,5	381,5	4200,74
<i>Construction</i>			
sektor publiczny <i>public sector</i>	8,9	8,6	4507,43
sektor prywatny <i>private sector</i>	402,6	372,9	4193,66
Handel; naprawa pojazdów samochodowych ^Δ	1254,0	1180,4	3908,02
<i>Trade; repair of motor vehicles^Δ</i>			
sektor publiczny <i>public sector</i>	3,4	3,3	4777,35
sektor prywatny <i>private sector</i>	1250,7	1177,1	3905,60

^a Bez podmiotów gospodarczych o liczbie pracujących do 9 osób – patrz uwaga na str. 8, pkt 3.

^a Excluding economic entities employing up to 9 persons – see note on page 11, item 3.

TABL. 7. PRACUJĄCY, PRZECIĘTNE ZATRUDNIENIE ORAZ PRZECIĘTNE MIESIĘCZNE WYNAGRODZENIE BRUTTO W SEKTORZE PRZEDSIĘBIORSTW WEDŁUG SEKTORÓW WŁASNOŚCI W I–III KWARTALE 2016 R. (dok.)
EMPLOYED PERSONS, AVERAGE PAID EMPLOYMENT AND AVERAGE MONTHLY GROSS WAGES AND SALARIES IN ENTERPRISE SECTOR BY OWNERSHIP SECTORS IN I–III QUARTERS OF 2016 (cont.)

WYSZCZEGÓLNIENIE <i>SPECIFICATION</i>	Pracujący ^a stan w dniu 30 września 2016 <i>Employed persons^a as of 30 September 2016</i>	Przeciętne zatrudnienie ^a <i>Average paid employment^a</i>	Przeciętne miesięczne wynagrodzenie brutto w zł <i>Average monthly gross wages and salaries in zł</i>
	w tysiącach <i>in thousands</i>		
Transport i gospodarka magazynowa	529,8	509,6	3867,63
<i>Transportation and storage</i>			
sektor publiczny <i>public sector</i>	214,5	205,7	4204,41
sektor prywatny <i>private sector</i>	315,3	304,0	3639,75
Zakwaterowanie i gastronomia ^Δ	122,7	106,2	3073,96
<i>Accommodation and catering^Δ</i>			
sektor publiczny <i>public sector</i>	3,8	3,7	3642,19
sektor prywatny <i>private sector</i>	118,9	102,4	3053,27
Informacja i komunikacja	209,7	201,0	7516,72
<i>Information and communication</i>			
sektor publiczny <i>public sector</i>	8,8	8,4	6808,50
sektor prywatny <i>private sector</i>	200,9	192,6	7547,72
Obsługa rynku nieruchomości ^Δ	96,1	92,7	4460,11
<i>Real estate activities</i>			
sektor publiczny <i>public sector</i>	14,5	14,0	4324,95
sektor prywatny <i>private sector</i>	81,6	78,7	4484,22
Działalność profesjonalna, naukowa i techniczna	202,5	189,6	6366,03
<i>Professional, scientific and technical activities</i>			
sektor publiczny <i>public sector</i>	11,9	11,4	5186,56
sektor prywatny <i>private sector</i>	190,6	178,2	6441,55
Administrowanie i działalność wspierająca ^Δ	414,4	377,2	2976,40
<i>Administrative and support service activities</i>			
sektor publiczny <i>public sector</i>	6,2	5,7	4687,89
sektor prywatny <i>private sector</i>	408,2	371,5	2950,28

^a Bez podmiotów gospodarczych o liczbie pracujących do 9 osób – patrz uwaga na str. 8, pkt 3.

^a Excluding economic entities employing up to 9 persons – see note on page 11, item 3.

TABL. 8. STRUKTURA PRACUJĄCYCH, PRZECIĘTNEGO ZATRUDNIENIA ORAZ PRZECIĘTNEGO MIESIĘCZNEGO WYNAGRODZENIA BRUTTO W SEKTORZE PRZEDSIĘBIORSTW WEDŁUG SEKTORÓW WŁASNOŚCI W I–III KWARTALE 2016 R.

STRUCTURE OF EMPLOYED PERSONS, OF AVERAGE PAID EMPLOYMENT AND OF AVERAGE MONTHLY GROSS WAGES AND SALARIES IN ENTERPRISE SECTOR BY OWNERSHIP SECTORS I–III QUARTERS OF 2016

WYSZCZEGÓLNIENIE <i>SPECIFICATION</i>	Pracujący ^a stan w dniu 30 września 2016 <i>Employed persons ^a as of 30 September 2016</i>	Przeciętne zatrudnienie ^a <i>Average paid employment ^a</i>	Przeciętne miesięczne wynagrodzenie brutto <i>Average monthly gross wages and salaries</i>
SEKTOR PRZEDSIĘBIORSTW	100,0	100,0	100,0
ENTERPRISE SECTOR			
sektor publiczny <i>public sector</i>	10,7	10,9	114,1
sektor prywatny <i>private sector</i>	89,3	89,1	98,3
w tym: <i>of which:</i>			
Przemysł	100,0	100,0	100,0
<i>Industry</i>			
sektor publiczny <i>public sector</i>	10,3	10,5	126,7
sektor prywatny <i>private sector</i>	89,7	89,5	96,9
górnictwo i wydobywanie	100,0	100,0	100,0
<i>mining and quarrying</i>			
sektor publiczny <i>public sector</i>	61,4	61,8	100,9
sektor prywatny <i>private sector</i>	38,6	38,2	98,5
przetwórstwo przemysłowe	100,0	100,0	100,0
<i>manufacturing</i>			
sektor publiczny <i>public sector</i>	2,3	2,3	128,1
sektor prywatny <i>private sector</i>	97,7	97,7	99,3
wytwarzanie i zaopatrzenie w energię elektryczną, gaz, parę wodną i gorącą wodę ^Δ	100,0	100,0	100,0
<i>electricity, gas, steam and air conditioning supply</i>			
sektor publiczny <i>public sector</i>	45,5	45,4	90,4
sektor prywatny <i>private sector</i>	54,5	54,6	107,9
dostawa wody; gospodarowanie ściekami i odpadami; rekultywacja ^Δ	100,0	100,0	100,0
<i>water supply; sewerage, waste management and remediation activities</i>			
sektor publiczny <i>public sector</i>	67,3	67,5	102,9
sektor prywatny <i>private sector</i>	32,7	32,5	93,9
Budownictwo	100,0	100,0	100,0
<i>Construction</i>			
sektor publiczny <i>public sector</i>	2,2	2,3	107,3
sektor prywatny <i>private sector</i>	97,8	97,7	99,8
Handel; naprawa pojazdów samochodowych ^Δ	100,0	100,0	100,0
<i>Trade; repair of motor vehicles^Δ</i>			
sektor publiczny <i>public sector</i>	0,3	0,3	122,2
sektor prywatny <i>private sector</i>	99,7	99,7	99,9

^a Bez podmiotów gospodarczych o liczbie pracujących do 9 osób – patrz uwaga na str. 8, pkt 3.

^a Excluding economic entities employing up to 9 persons – see note on page 11, item 3.

TABL. 8. STRUKTURA PRACUJĄCYCH, PRZECIĘTNEGO ZATRUDNIENIA ORAZ PRZECIĘTNEGO MIESIĘCZNEGO WYNAGRODZENIA BRUTTO W SEKTORZE PRZEDSIĘBIORSTW WEDŁUG SEKTORÓW WŁASNOŚCI W I–III KWARTALE 2016 R. (dok.)
STRUCTURE OF EMPLOYED PERSONS, OF AVERAGE PAID EMPLOYMENT AND OF AVERAGE MONTHLY GROSS WAGES AND SALARIES IN ENTERPRISE SECTOR BY OWNERSHIP SECTORS IN I–III QUARTERS OF 2016 (cont.)

WYSZCZEGÓLNIENIE <i>SPECIFICATION</i>	Pracujący ^a stan w dniu 30 września 2016 <i>Employed persons ^a as of 30 September 2016</i>	Przeciętne zatrudnienie ^a <i>Average paid employment ^a</i>	Przeciętne miesięczne wynagrodzenie brutto <i>Average monthly gross wages and salaries</i>
Transport i gospodarka magazynowa	100,0	100,0	100,0
<i>Transportation and storage</i>			
sektor publiczny <i>public sector</i>	40,5	40,4	108,7
sektor prywatny <i>private sector</i>	59,5	59,6	94,1
Zakwaterowanie i gastronomia ^Δ	100,0	100,0	100,0
<i>Accommodation and catering^Δ</i>			
sektor publiczny <i>public sector</i>	3,1	3,5	118,5
sektor prywatny <i>private sector</i>	96,9	96,5	99,3
Informacja i komunikacja	100,0	100,0	100,0
<i>Information and communication</i>			
sektor publiczny <i>public sector</i>	4,2	4,2	90,6
sektor prywatny <i>private sector</i>	95,8	95,8	100,4
Obsługa rynku nieruchomości ^Δ	100,0	100,0	100,0
<i>Real estate activities</i>			
sektor publiczny <i>public sector</i>	15,0	15,1	97,0
sektor prywatny <i>private sector</i>	85,0	84,9	100,5
Działalność profesjonalna, naukowa i techniczna	100,0	100,0	100,0
<i>Professional, scientific and technical activities</i>			
sektor publiczny <i>public sector</i>	5,9	6,0	81,5
sektor prywatny <i>private sector</i>	94,1	94,0	101,2
Administrowanie i działalność wspierająca ^Δ	100,0	100,0	100,0
<i>Administrative and support service activities</i>			
sektor publiczny <i>public sector</i>	1,5	1,5	157,5
sektor prywatny <i>private sector</i>	98,5	98,5	99,1

^a Bez podmiotów gospodarczych o liczbie pracujących do 9 osób – patrz uwaga na str. 8, pkt 3.

^a Excluding economic entities employing up to 9 persons – see note on page 11, item 3.

TABL. 9. PRACUJĄCY^a WEDŁUG SEKCJI GOSPODARKI NARODOWEJ
Stan w dniu 30 września 2016 r.
EMPLOYED PERSONS ^a BY SECTIONS OF NATIONAL ECONOMY
As of 30 September 2016

WYSZCZEGÓLNIENIE SPECIFICATION	Ogółem w tys. Total in thous.	30 IX 2015=100	30 VI 2016=100
OGÓŁEM	8898,5	102,7	100,4
TOTAL			
w tym: of which:			
SEKTOR PRZEDSIĘBIORSTW	6036,6	103,4	100,4
ENTERPRISE SECTOR			
Rolnictwo, leśnictwo, łowiectwo i rybactwo	86,2	102,7	99,6
Agriculture, forestry and fishing			
Przemysł	2664,4	102,9	100,5
Industry			
górnictwo i wydobywanie	137,9	93,9	99,3
mining and quarrying			
przetwórstwo przemysłowe	2269,8	103,9	100,6
manufacturing			
wytwarzanie i zaopatrywanie w energię elektryczną, gaz, parę wodną i gorącą wodę ^Δ	119,8	97,3	99,6
electricity, gas, steam and air conditioning supply			
dostawa wody; gospodarowanie ściekami i odpadami; rekultywacja ^Δ	137,0	102,0	100,2
water supply; sewerage, waste management and remediation activities			
Budownictwo	413,3	99,1	99,8
Construction			
Handel; naprawa pojazdów samochodowych ^Δ	1254,2	103,2	100,3
Trade; repair of motor vehicles ^Δ			
Transport i gospodarka magazynowa	533,7	104,0	100,3
Transportation and storage			
Zakwaterowanie i gastronomia ^Δ	129,5	104,1	99,3
Accommodation and catering ^Δ			
Informacja i komunikacja	210,7	107,0	98,3
Information and communication			
Działalność finansowa i ubezpieczeniowa	274,9	100,0	100,8
Financial and insurance activities			
Obsługa rynku nieruchomości ^Δ	113,2	98,4	100,0
Real estate activities			
Działalność profesjonalna, naukowa i techniczna	272,1	104,0	100,5
Professional, scientific and technical activities			
Administrowanie i działalność wspierająca ^Δ	419,1	108,2	101,6
Administrative and support service activities			
Administracja publiczna i obrona narodowa; obowiązkowe zabezpieczenia społeczne	649,9	100,5	100,2
Public administration and defence; compulsory social security			
Edukacja	1078,8	101,4	100,6
Education			
Opieka zdrowotna i pomoc społeczna	659,5	103,2	100,4
Human health and social work activities			

^a Bez podmiotów gospodarczych o liczbie pracujących do 9 osób – patrz uwaga na str. 8 pkt 3.

^a Excluding economic entities employing up to 9 persons – see note on page 11, item 3.

TABL. 10. PRZECIĘTNE ZATRUDNIENIE WEDŁUG SEKCJI GOSPODARKI NARODOWEJ ORAZ FORM FINANSOWANIA W I–III KWARTALE 2016 R.¹
AVERAGE PAID EMPLOYMENT BY SECTIONS OF NATIONAL ECONOMY AND BY FINANCING FORM IN I–III QUARTERS OF 2016¹

WYSZCZEGÓLNIENIE SPECIFICATION a – w tysiącach <i>in thousands</i> b – I–III kw. (q.) 2015=100	Ogółem <i>Total</i>	Formy finansowania <i>Financing form</i>	
		jednostki samofinansujące <i>self-financing units</i>	jednostki sfery budżetowej <i>budgetary sphere units</i>
OGÓŁEM	8452,9	6888,0	1564,8
TOTAL	102,4	102,8	100,6
w tym: <i>of which:</i>			
SEKTOR PRZEDSIĘBIORSTW	5744,8	5744,8	–
<i>ENTERPRISE SECTOR</i>	103,0	103,0	–
Rolnictwo, leśnictwo, łowiectwo i rybactwo	73,9	73,6	0,3
<i>Agriculture, forestry and fishing</i>	103,8	103,8	96,3
Przemysł	2580,9	2566,3	14,6
<i>Industry</i>	102,4	102,4	98,4
górnictwo i wydobywanie	136,4	136,4	–
<i>mining and quarrying</i>	92,3	92,3	–
przetwórstwo przemysłowe	2192,3	2191,9	0,4
<i>manufacturing</i>	103,5	103,5	115,4
wytwarzanie i zaopatrywanie w energię elektryczną, gaz, parę wodną i gorącą wodę ^Δ	118,3	118,1	0,2
<i>electricity, gas, steam and air conditioning supply</i>	95,9	95,9	101,4
dostawa wody; gospodarowanie ściekami i odpadami; rekultywacja ^Δ	133,9	119,9	14,0
<i>water supply; sewerage, waste management and remediation activities</i>	101,9	102,3	97,9
Budownictwo	383,2	382,3	1,0
<i>Construction</i>	99,5	99,5	95,2
Handel; naprawa pojazdów samochodowych ^Δ	1180,5	1180,5	x
<i>Trade; repair of motor vehicles^Δ</i>	102,7	102,7	x
Transport i gospodarka magazynowa	513,4	509,6	3,8
<i>Transportation and storage</i>	103,1	103,1	100,2
Zakwaterowanie i gastronomia ^Δ	112,6	106,4	6,1
<i>Accommodation and catering^Δ</i>	103,1	103,5	97,5
Informacja i komunikacja	202,3	201,6	x
<i>Information and communication</i>	106,9	106,9	x
Działalność finansowa i ubezpieczeniowa	245,2	245,1	x
<i>Financial and insurance activities</i>	100,2	100,2	x
Obsługa rynku nieruchomości ^Δ	109,2	95,1	14,1
<i>Real estate activities</i>	98,8	98,9	97,7
Działalność profesjonalna, naukowa i techniczna	256,6	242,9	13,7
<i>Professional, scientific and technical activities</i>	101,7	101,9	98,9
Administrowanie i działalność wspierająca ^Δ	381,6	377,4	x
<i>Administrative and support service activities</i>	111,3	111,4	x
Administracja publiczna i obrona narodowa; obowiązkowe zabezpieczenia społeczne	617,2	65,2	552,0
<i>Public administration and defence; compulsory social security</i>	100,0	98,5	100,2
Edukacja	1035,1	254,4	780,7
<i>Education</i>	101,5	104,0	100,7
Opieka zdrowotna i pomoc społeczna	629,3	478,3	151,0
<i>Human health and social work activities</i>	102,6	102,5	102,8

¹ Bez podmiotów gospodarczych o liczbie pracujących do 9 osób – patrz uwaga na str. 8, pkt 3.

¹ Excluding economic entities employing up to 9 persons – see note on page 11, item 3.

TABL. 11. CZAS PRZEPRACOWANY 1 ZATRUDNIONEGO ^a WEDŁUG SEKCJI GOSPODARKI NARODOWEJ W I–III KWARTALE 2016 R.
TIME WORKED PER 1 EMPLOYEE ^a BY SECTIONS OF NATIONAL ECONOMY IN I–III QUARTERS OF 2016

WYSZCZEGÓLNIENIE <i>SPECIFICATION</i>	Czas przepracowany w godzinach <i>Time worked in hours</i>	I–III kwartał <i>I–III quarters</i> 2015=100
OGÓŁEM TOTAL	1265	100,3
w tym: <i>of which:</i>		
SEKTOR PRZEDSIĘBIORSTW <i>ENTERPRISE SECTOR</i>	1322	100,2
Przemysł <i>Industry</i>	1324	100,9
górnictwo i wydobywanie <i>mining and quarrying</i>	1292	101,4
przetwórstwo przemysłowe <i>manufacturing</i>	1329	100,9
wytwarzanie i zaopatrywanie w energię elektryczną, gaz, parę wodną i gorącą wodę ^Δ <i>electricity, gas, steam and air conditioning supply</i>	1277	101,3
dostawa wody; gospodarowanie ściekami i odpadami; rekultywacja ^Δ <i>water supply; sewerage, waste management and remediation activities</i>	1312	100,6
Budownictwo <i>Construction</i>	1333	99,6
Handel; naprawa pojazdów samochodowych ^Δ <i>Trade; repair of motor vehicles^Δ</i>	1302	98,9
Transport i gospodarka magazynowa <i>Transportation and storage</i>	1344	101,1
Zakwaterowanie i gastronomia ^Δ <i>Accommodation and catering^Δ</i>	1355	100,2
Informacja i komunikacja <i>Information and communication</i>	1325	100,1
Działalność finansowa i ubezpieczeniowa <i>Financial and insurance activities</i>	1296	99,6
Obsługa rynku nieruchomości ^Δ <i>Real estate activities</i>	1288	100,6
Działalność profesjonalna, naukowa i techniczna <i>Professional, scientific and technical activities</i>	1307	100,9
Administrowanie i działalność wspierająca ^Δ <i>Administrative and support service activities</i>	1331	98,4
Administracja publiczna i obrona narodowa; obowiązkowe zabezpieczenia społeczne <i>Public administration and defence; compulsory social security</i>	1286	100,6
Edukacja <i>Education</i>	922	100,5
Opieka zdrowotna i pomoc społeczna <i>Human health and social work activities</i>	1269	100,5

^a Bez podmiotów gospodarczych o liczbie pracujących do 9 osób – patrz uwaga na str. 8, pkt 3.
^a Excluding economic entities employing up to 9 persons – see note on page 11, item 3.

**TABL. 12. PRZECIĘTNE MIESIĘCZNE WYNAGRODZENIE BRUTTO WEDŁUG SEKCJI
GOSPODARKI NARODOWEJ ORAZ FORM FINANSOWANIA W I–III KWARTALE 2016 R.
AVERAGE MONTHLY GROSS WAGES AND SALARIES BY SECTIONS OF NATIONAL ECONOMY AND BY
FINANCING FORM IN I–III QUARTERS OF 2016**

WYSZCZEGÓLNIENIE SPECIFICATION a – w złotych <i>in zloty</i> b – I–III kw. (q.) 2015=100	Ogółem <i>Total</i>	Formy finansowania <i>Financing form</i>	
		jednostki samofinansujące <i>self-financing units</i>	jednostki sfery budżetowej <i>budgetary sphere units</i>
OGÓŁEM	4078,17	4336,11	4345,42
TOTAL	103,7	103,8	103,0
w tym: <i>of which:</i>			
SEKTOR PRZEDSIĘBIORSTW	4234,19	4234,19	–
ENTERPRISE SECTOR	104,1	104,1	–
Rolnictwo, leśnictwo, łowiectwo i rybactwo	4615,65	4614,48	4952,79
<i>Agriculture, forestry and fishing</i>	100,6	100,6	105,8
Przemysł	4267,23	4270,82	3636,73
<i>Industry</i>	103,6	103,6	103,7
górnictwo i wydobywanie	6312,49	6312,49	–
<i>mining and quarrying</i>	100,2	100,2	–
przetwórstwo przemysłowe	4026,61	4026,75	3307,21
<i>manufacturing</i>	104,5	104,5	102,8
wytwarzanie i zaopatrywanie w energię elektryczną, gaz, parę wodną i gorącą wodę ^Δ	6672,80	6678,45	3703,06
<i>electricity, gas, steam and air conditioning supply</i>	105,1	105,1	106,6
dostawa wody; gospodarowanie ściekami i odpadami; rekultywacja ^Δ	3997,37	4038,40	3645,72
<i>water supply; sewerage, waste management and remediation activities</i>	103,6	103,5	103,8
Budownictwo	4198,82	4197,18	4843,53
<i>Construction</i>	104,5	104,5	107,4
Handel; naprawa pojazdów samochodowych ^Δ	3908,06	3908,03	x
<i>Trade; repair of motor vehicles^Δ</i>	105,6	105,6	x
Transport i gospodarka magazynowa	3873,17	3867,63	4625,36
<i>Transportation and storage</i>	103,3	103,3	103,6
Zakwaterowanie i gastronomia ^Δ	3095,97	3074,24	3473,76
<i>Accommodation and catering^Δ</i>	106,5	106,8	102,9
Informacja i komunikacja	7507,05	7512,75	x
<i>Information and communication</i>	103,7	103,7	x
Działalność finansowa i ubezpieczeniowa	7093,45	7093,99	x
<i>Financial and insurance activities</i>	102,6	102,6	x
Obsługa rynku nieruchomości ^Δ	4487,16	4518,82	4273,66
<i>Real estate activities</i>	104,6	104,4	105,8
Działalność profesjonalna, naukowa i techniczna	6126,65	6211,68	4614,13
<i>Professional, scientific and technical activities</i>	104,5	104,5	103,6
Administrowanie i działalność wspierająca ^Δ	2983,95	2978,49	x
<i>Administrative and support service activities</i>	103,6	103,5	x
Administracja publiczna i obrona narodowa; obowiązkowe zabezpieczenia społeczne	4971,55	4387,30	5040,51
<i>Public administration and defence; compulsory social security</i>	104,6	104,5	104,6
Edukacja	4223,51	4700,20	4068,15
<i>Education</i>	101,1	99,7	101,4
Opieka zdrowotna i pomoc społeczna	3768,00	3865,64	3458,80
<i>Human health and social work activities</i>	105,2	105,6	103,9

**TABL. 13. WSKAŹNIK WYNAGRODZENIA REALNEGO BRUTTO
WEDŁUG FORM FINANSOWANIA W I–III KWARTALE 2016 R.
AVERAGE MONTHLY GROSS REAL WAGES AND SALARIES BY FINANCING FORM IN I–III QUARTERS OF 2016**

WYSZCZEGÓLNIENIE <i>SPECIFICATION</i>	Ogółem <i>Total</i>	Formy finansowania <i>Financing form</i>	
		jednostki samofinansujące <i>self-financing units</i>	jednostki sfery budżetowej <i>budgetary sphere units</i>
I–III kw. (q.) 2015=100			
OGÓŁEM TOTAL	104,6	104,7	103,9
w tym: <i>of which:</i>			
SEKTOR PRZEDSIĘBIORSTW <i>ENTERPRISE SECTOR</i>	105,0	105,0	–
Rolnictwo, leśnictwo, łowiectwo i rybactwo <i>Agriculture, forestry and fishing</i>	101,5	101,5	106,8
Przemysł <i>Industry</i>	104,5	104,5	104,6
górnictwo i wydobywanie <i>mining and quarrying</i>	101,1	101,1	–
przetwórstwo przemysłowe <i>manufacturing</i>	105,4	105,4	103,7
wytwarzanie i zaopatrywanie w energię elektryczną, gaz, parę wodną i gorącą wodę ^Δ <i>electricity, gas, steam and air conditioning supply</i>	106,1	106,1	107,6
dostawa wody; gospodarowanie ściekami i odpadami; rekultywacja ^Δ <i>water supply; sewerage, waste management and remediation activities</i>	104,5	104,4	104,7
Budownictwo <i>Construction</i>	105,4	105,4	108,4
Handel; naprawa pojazdów samochodowych ^Δ <i>Trade; repair of motor vehicles^Δ</i>	106,6	106,6	x
Transport i gospodarka magazynowa <i>Transportation and storage</i>	104,2	104,2	104,5
Zakwaterowanie i gastronomia ^Δ <i>Accommodation and catering^Δ</i>	107,5	107,8	103,8
Informacja i komunikacja <i>Information and communication</i>	104,6	104,6	x
Działalność finansowa i ubezpieczeniowa <i>Financial and insurance activities</i>	103,5	103,5	x
Obsługa rynku nieruchomości ^Δ <i>Real estate activities</i>	105,5	105,3	106,8
Działalność profesjonalna, naukowa i techniczna <i>Professional, scientific and technical activities</i>	105,4	105,4	104,5
Administrowanie i działalność wspierająca ^Δ <i>Administrative and support service activities</i>	104,5	104,4	x
Administracja publiczna i obrona narodowa; obowiązkowe zabezpieczenia społeczne <i>Public administration and defence; compulsory social security</i>	105,5	105,4	105,5
Edukacja <i>Education</i>	102,0	100,6	102,3
Opieka zdrowotna i pomoc społeczna <i>Human health and social work activities</i>	106,2	106,6	104,8

TABL. 14. PRZECIĘTNE MIESIĘCZNE WYNAGRODZENIE BRUTTO BEZ WYPŁAT NAGRÓD ROCZNYCH¹ WEDŁUG SEKCJI GOSPODARKI NARODOWEJ ORAZ FORM FINANSOWANIA W I-III KWARTALE 2016 R.
AVERAGE MONTHLY GROSS WAGES AND SALARIES EXCLUDING ANNUAL BONUSES¹ BY SECTIONS OF NATIONAL ECONOMY AND BY FINANCING FORM IN I-III QUARTERS OF 2016

WYSZCZEGÓLNIENIE SPECIFICATION a – w złotych <i>in zloty</i> b – I-III kw. (q.) 2015=100	Ogółem <i>Total</i>	Formy finansowania <i>Financing form</i>	
		jednostki samofinansujące <i>self-financing units</i>	jednostki sfery budżetowej <i>budgetary sphere units</i>
OGÓŁEM	4014,74	4334,47	3953,84
TOTAL	103,7	103,8	103,1
w tym: <i>of which:</i>			
SEKTOR PRZEDSIĘBIORSTW	4232,53	4232,53	–
ENTERPRISE SECTOR	104,1	104,1	–
Rolnictwo, leśnictwo, łowiectwo i rybactwo	4613,27	4613,45	4561,13
Agriculture, forestry and fishing	100,7	100,7	107,2
Przemysł	4263,67	4269,02	3325,00
Industry	103,6	103,6	103,9
górnictwo i wydobywanie	6312,49	6312,49	–
mining and quarrying	100,2	100,2	–
przetwórstwo przemysłowe	4025,04	4025,23	3047,59
manufacturing	104,5	104,5	103,5
wytwarzanie i zaopatrywanie w energię elektryczną, gaz, parę wodną i gorącą wodę ^Δ	6670,00	6676,25	3390,77
electricity, gas, steam and air conditioning supply	105,2	105,2	107,1
dostawa wody; gospodarowanie ściekami i odpadami; rekultywacja ^Δ	3956,85	4029,71	3332,41
water supply; sewerage, waste management and remediation activities	103,6	103,5	103,9
Budownictwo	4197,49	4196,96	4405,14
Construction	104,5	104,5	107,3
Handel; naprawa pojazdów samochodowych ^Δ	3907,77	3907,75	x
Trade; repair of motor vehicles ^Δ	105,6	105,6	x
Transport i gospodarka magazynowa	3864,42	3861,85	4213,34
Transportation and storage	103,3	103,3	103,8
Zakwaterowanie i gastronomia ^Δ	3077,26	3072,77	3155,21
Accommodation and catering ^Δ	106,5	106,8	103,0
Informacja i komunikacja	7504,33	7511,75	x
Information and communication	103,7	103,7	x
Działalność finansowa i ubezpieczeniowa	7092,51	7093,23	x
Financial and insurance activities	102,6	102,6	x
Obsługa rynku nieruchomości ^Δ	4438,07	4517,91	3899,58
Real estate activities	104,6	104,4	106,0
Działalność profesjonalna, naukowa i techniczna	6100,94	6206,63	4220,84
Professional, scientific and technical activities	104,5	104,5	103,7
Administrowanie i działalność wspierająca ^Δ	2980,47	2978,19	x
Administrative and support service activities	103,6	103,5	x
Administracja publiczna i obrona narodowa; obowiązkowe zabezpieczenia społeczne	4576,79	4387,30	4599,15
Public administration and defence; compulsory social security	104,8	104,5	104,9
Edukacja	3938,74	4700,12	3690,59
Education	101,1	99,7	101,4
Opieka zdrowotna i pomoc społeczna	3693,66	3865,02	3150,95
Human health and social work activities	105,3	105,6	104,2

¹ Z tytułu udziału w zysku do podziału i w nadwyżce bilansowej w spółdzielniach oraz dodatkowe wynagrodzenia roczne dla pracowników jednostek sfery budżetowej.

¹ From profit and balance surplus in cooperatives as well as annual extra wages and salaries for employees of budgetary sphere entities.

TABL. 15. PRZECIĘTNE MIESIĘCZNE WYNAGRODZENIE W GOSPODARCE NARODOWEJ WEDŁUG REGIONÓW I WOJEWÓDZTW W III KWARTALE 2016 R.^a
AVERAGE MONTHLY WAGES AND SALARIES IN NATIONAL ECONOMY BY REGIONS AND VOIVODSHIPS IN III QUARTER OF 2016^a

REGIONY REGIONS WOJEWÓDZTWA VOIVODSHIPS	Przeciętne miesięczne wynagrodzenia brutto w zł <i>Average monthly gross wages and salaries in zł</i>	
	ogółem <i>total</i>	w tym bez wypłat nagród rocznych ^b <i>of which excluding annual bonuses^b</i>
Region Centralny	4900,76	4893,80
Łódzkie	3916,10	3915,69
Mazowieckie	5147,24	5138,64
Region Południowy	4219,68	4218,38
Małopolskie	4145,74	4144,00
Śląskie	4269,12	4268,11
Region Wschodni	3748,16	3747,59
Lubelskie	3798,04	3796,78
Podkarpackie	3684,41	3684,18
Podlaskie	3809,92	3809,92
Świętokrzyskie	3723,09	3722,56
Region Północno-zachodni	3937,14	3936,82
Lubuskie	3754,67	3754,08
Wielkopolskie	3948,01	3947,76
Zachodniopomorskie	4020,07	4019,66
Region Południowo-zachodni	4373,12	4372,33
Dolnośląskie	4474,43	4473,82
Opolskie	3935,27	3933,67
Region Północny	3974,47	3973,33
Kujawsko-pomorskie	3723,43	3722,88
Pomorskie	4352,28	4350,81
Warmińsko-mazurskie	3632,48	3631,04

a Bez podmiotów gospodarczych o liczbie pracujących do 9 osób – patrz uwaga na str. 8, pkt 3. *b* Z tytułu udziału w zysku do podziału i w nadwyżce bilansowej w spółdzielniach oraz dodatkowe wynagrodzenia roczne dla pracowników jednostek sfery budżetowej.

a Excluding economic entities employing up to 9 persons – see note on page 11, item 3. *b* From profit and balance surplus in cooperatives as well as annual extra wages and salaries for employees of budgetary sphere entities.

**TABL. 16. PRZECIĘTNE MIESIĘCZNE WYNAGRODZENIE W GOSPODARCE NARODOWEJ
WEDŁUG REGIONÓW I WOJEWÓDZTW W I–III KWARTALE 2016 R.^a**
*AVERAGE MONTHLY WAGES AND SALARIES IN NATIONAL ECONOMY BY REGIONS AND VOIVODSHIPS
IN I–III QUARTERS OF 2016^a*

REGIONY <i>REGIONS</i> WOJEWÓDZTWA <i>VOIVODSHIPS</i>	Przeciętne miesięczne wynagrodzenia brutto w zł <i>Average monthly gross wages and salaries in zł</i>	
	ogółem <i>total</i>	w tym bez wypłat nagród rocznych ^b <i>of which excluding annual bonuses^b</i>
Region Centralny	5001,69	4937,94
Łódzkie	3952,23	3874,57
Mazowieckie	5266,02	5205,77
Region Południowy	4243,57	4174,59
Małopolskie	4167,16	4094,99
Śląskie	4294,58	4227,74
Region Wschodni	3796,69	3696,30
Lubelskie	3879,37	3776,24
Podkarpackie	3721,50	3629,35
Podlaskie	3834,39	3722,90
Świętokrzyskie	3759,32	3658,52
Region Północno-zachodni	3955,96	3886,75
Lubuskie	3776,67	3685,83
Wielkopolskie	3965,41	3909,57
Zachodniopomorskie	4041,51	3942,83
Region Południowo-zachodni	4320,72	4247,79
Dolnośląskie	4401,65	4335,72
Opolskie	3976,13	3873,39
Region Północny	4008,92	3923,81
Kujawsko-pomorskie	3736,54	3653,68
Pomorskie	4392,02	4312,57
Warmińsko-mazurskie	3695,28	3595,14

^a Bez podmiotów gospodarczych o liczbie pracujących do 9 osób – patrz uwaga na str. 8, pkt 3. ^b Z tytułu udziału w zysku do podziału i w nadwyżce bilansowej w spółdzielniach oraz dodatkowe wynagrodzenia roczne dla pracowników jednostek sfery budżetowej.

^a Excluding economic entities employing up to 9 persons – see note on page 11, item 3. ^b From profit and balance surplus in cooperatives as well as annual extra wages and salaries for employees of budgetary sphere entities.

**TABL. 17. WYNAGRODZENIA WEDŁUG SEKCJI GOSPODARKI NARODOWEJ
W I–III KWARTAŁE 2016 R.
WAGES AND SALARIES BY SECTIONS OF NATIONAL ECONOMY IN I–III QUARTERS OF 2016**

WYSZCZEGÓLNIENIE SPECIFICATION a – w mln złotych <i>in mln zloty</i> b – I–III kw. (q.) 2015=100	Wynagrodzenia brutto <i>Gross wages and salaries</i>	
	ogółem <i>total</i>	w tym bez wypłat nagród rocznych ¹ <i>of which excluding annual bonuses¹</i>
OGÓŁEM	330004,7	324388,0
TOTAL	106,1	106,2
w tym: <i>of which:</i>		
SEKTOR PRZEDSIĘBIORSTW	218920,4	218834,5
ENTERPRISE SECTOR	107,2	107,2
Rolnictwo, leśnictwo, łowiectwo i rybactwo	3068,5	3067,0
<i>Agriculture, forestry and fishing</i>	104,4	104,5
Przemysł	99120,9	99038,2
<i>Industry</i>	106,1	106,1
górnictwo i wydobywanie	7748,7	7748,7
<i>mining and quarrying</i>	92,5	92,5
przetwórstwo przemysłowe	79448,8	79417,9
<i>manufacturing</i>	108,2	108,2
wytwarzanie i zaopatrywanie w energię elektryczną, gaz, parę wodną i gorącą wodę ^Δ	7107,2	7104,2
<i>electricity, gas, steam and air conditioning supply</i>	100,9	100,9
dostawa wody; gospodarowanie ściekami i odpadami; rekultywacja ^Δ	4816,3	4767,5
<i>water supply; sewerage, waste management and remediation activities</i>	105,5	105,6
Budownictwo	14482,6	14478,0
<i>Construction</i>	104,0	104,0
Handel; naprawa pojazdów samochodowych ^Δ	41522,2	41519,1
<i>Trade; repair of motor vehicles^Δ</i>	108,4	108,4
Transport i gospodarka magazynowa	17896,3	17855,9
<i>Transportation and storage</i>	106,5	106,5
Zakwaterowanie i gastronomia ^Δ	3136,6	3117,6
<i>Accommodation and catering^Δ</i>	109,8	109,9
Informacja i komunikacja	13664,9	13660,0
<i>Information and communication</i>	110,8	110,8
Działalność finansowa i ubezpieczeniowa	15654,3	15652,3
<i>Financial and insurance activities</i>	102,8	102,8
Obsługa rynku nieruchomości ^Δ	4411,2	4362,9
<i>Real estate activities</i>	103,3	103,3
Działalność profesjonalna, naukowa i techniczna	14147,5	14088,1
<i>Professional, scientific and technical activities</i>	106,3	106,3
Administrowanie i działalność wspierająca ^Δ	10247,2	10235,2
<i>Administrative and support service activities</i>	115,3	115,3
Administracja publiczna i obrona narodowa; obowiązkowe zabezpieczenia społeczne i zdrowotne ^Δ	27616,2	25423,4
<i>Public administration and defence; compulsory social security</i>	104,6	104,8
Edukacja	39345,7	36692,8
<i>Education</i>	102,6	102,6
Opieka zdrowotna i pomoc społeczna	21339,7	20918,6
<i>Human health and social work activities</i>	107,9	108,0

¹ Z tytułu udziału w zysku do podziału i w nadwyżce bilansowej w spółdzielniach oraz dodatkowe wynagrodzenia roczne dla pracowników jednostek sfery budżetowej.

¹ From profit and balance surplus in cooperatives as well as annual extra wages and salaries for employees of budgetary sphere entities.

TABL. 18. PRZECIĘTNE ZATRUDNIENIE ORAZ PRZECIĘTNE MIESIĘCZNE WYNAGRODZENIE BRUTTO WEDŁUG SEKCJI I DZIAŁÓW GOSPODARKI NARODOWEJ W I–III KWARTALE 2016 R.^a
AVERAGE PAID EMPLOYMENT AND AVERAGE MONTHLY GROSS WAGES AND SALARIES BY SECTIONS AND DIVISIONS OF NATIONAL ECONOMY IN I–III QUARTERS OF 2016^a

WYSZCZEGÓLNIENIE SPECIFICATION		Przeciętne zatrudnienie <i>Average paid employment</i>		Przeciętne miesięczne wynagrodzenie brutto <i>Average monthly gross wages and salaries</i>	
		w tys. <i>in thous.</i>	I–III kw. <i>I–III q.</i> 2015=100	w zł <i>in zł</i>	I–III kw. <i>I–III q.</i> 2015=100
A	Rolnictwo, leśnictwo, łowiectwo i rybactwo	73,9	103,8	4615,65	100,6
	<i>Agriculture, hunting and fishing</i>				
	Przemysł	2580,9	102,4	4267,23	103,6
	<i>Industry</i>				
B	Górnictwo i wydobywanie	136,4	92,3	6312,49	100,2
	<i>Mining and quarrying</i>				
05	w tym wydobywanie węgla kamiennego i węgla brunatnego (lignitu)	85,9	89,7	6411,15	99,8
	<i>of which mining of coal and lignite</i>				
C	Przetwórstwo przemysłowe	2192,3	103,5	4026,61	104,5
	<i>Manufacturing</i>				
	w tym: <i>of which:</i>				
10	Produkcja artykułów spożywczych	370,9	102,6	3467,60	105,2
	<i>Manufacture of food products</i>				
12	Produkcja wyrobów tytoniowych	5,6	104,3	6334,69	100,0
	<i>Manufacture of tobacco products</i>				
13	Produkcja wyrobów tekstylnych	46,6	108,5	2999,21	106,5
	<i>Manufacture of textiles</i>				
14	Produkcja odzieży	70,6	97,5	2425,37	106,6
	<i>Manufacture of wearing apparel</i>				
15	Produkcja skór i wyrobów ze skór wyprawionych	20,5	96,9	2671,60	107,2
	<i>Manufacture of leather and related products</i>				
16	Produkcja wyrobów z drewna oraz z korka z wyłączeniem mebli, produkcja wyrobów ze słomy i materiałów używanych do wyplatania	92,0	102,5	3203,67	106,8
	<i>Manufacture of wood and of products of wood and cork, except furniture; manufacture of articles of straw and plaiting materials</i>				
17	Produkcja papieru i wyrobów z papieru	51,9	101,6	4494,93	104,3
	<i>Manufacture of paper and paper products</i>				
18	Poligrafia i reprodukcja zapisanych nośników informacji	35,7	105,9	4518,84	104,9
	<i>Printing and reproduction of recorded media</i>				
19	Wytwarzanie i przetwarzanie koksu i produktów rafinacji ropy naftowej	13,3	106,1	7873,62	100,5
	<i>Manufacture of coke and refined petroleum products</i>				

^a Bez podmiotów gospodarczych o liczbie pracujących do 9 osób – patrz uwaga na str. 8, pkt 3.

^a Excluding economic entities employing up to 9 persons – see note on page 11, item 3.

TABL. 18. PRZECIĘTNE ZATRUDNIENIE ORAZ PRZECIĘTNE MIESIĘCZNE WYNAGRODZENIE BRUTTO WEDŁUG SEKCJI I DZIAŁÓW GOSPODARKI NARODOWEJ W I–III KWARTALE 2016 R.^a (cd.)
AVERAGE PAID EMPLOYMENT AND AVERAGE MONTHLY GROSS WAGES AND SALARIES BY SECTIONS AND DIVISIONS OF NATIONAL ECONOMY IN I–III QUARTERS OF 2016^a (cont.)

WYSZCZEGÓLNIENIE SPECIFICATION		Przeciętne zatrudnienie Average paid employment		Przeciętne miesięczne wynagrodzenie brutto Average monthly gross wages and salaries	
		w tys. in thous.	I–III kw. I–III q. 2015=100	w zł in zł	I–III kw. I–III q. 2015=100
20	Produkcja chemikaliów i wyrobów chemicznych <i>Manufacture of chemicals and chemical products</i>	73,6	103,3	4996,79	102,3
21	Produkcja wyrobów farmaceutycznych ^Δ <i>Manufacture of pharmaceutical products^Δ</i>	22,7	102,9	6064,71	104,3
22	Produkcja wyrobów z gumy i z tworzyw sztucznych <i>Manufacture of rubber and plastic products</i>	181,2	106,2	3950,94	104,8
23	Produkcja wyrobów z pozostałych mineralnych surowców niemetalicznych <i>Manufacture of other non-metallic mineral products</i>	112,0	103,2	4316,32	105,0
24	Produkcja metali <i>Manufacture of basic metals</i>	62,0	104,5	4643,78	103,3
25	Produkcja metalowych wyrobów gotowych z wyłączeniem maszyn i urządzeń <i>Manufacture of fabricated metal products, except machinery and equipment</i>	256,1	105,4	3898,46	103,7
26	Produkcja komputerów, wyrobów elektronicznych i optycznych <i>Manufacture of computer, electronic and optical products</i>	52,7	100,6	4335,34	106,2
27	Produkcja urządzeń elektrycznych <i>Manufacture of electrical equipment</i>	99,5	103,3	4347,06	103,1
28	Produkcja maszyn i urządzeń, gdzie indziej niesklasyfikowana <i>Manufacture of machinery and equipment not elsewhere classified</i>	117,1	102,4	4441,24	103,4
29	Produkcja pojazdów samochodowych, przyczep i naczep, z wyłączeniem motocykli <i>Manufacture of motor vehicles, trailers and semi-trailers</i>	179,2	104,7	4659,64	104,9
30	Produkcja pozostałego sprzętu transportowego <i>Manufacture of other transport equipment</i>	41,5	101,2	4759,11	103,8
31	Produkcja mebli <i>Manufacture of furniture</i>	148,6	106,5	3209,20	106,5
D	Wytwarzanie i zaopatrywanie w energię elektryczną, gaz, parę wodną i gorącą wodę ^Δ <i>Electricity, gas, steam and air conditioning supply</i>	118,3	95,9	6672,80	105,1

^a Bez podmiotów gospodarczych o liczbie pracujących do 9 osób – patrz uwaga na str. 8, pkt 3.
^a Excluding economic entities employing up to 9 persons – see note on page 11, item 3.

TABL. 18. PRZECIĘTNE ZATRUDNIENIE ORAZ PRZECIĘTNE MIESIĘCZNE WYNAGRODZENIE BRUTTO WEDŁUG SEKCJI I DZIAŁÓW GOSPODARKI NARODOWEJ W I–III KWARTALE 2016 R.^a (cd.)
AVERAGE PAID EMPLOYMENT AND AVERAGE MONTHLY GROSS WAGES AND SALARIES BY SECTIONS AND DIVISIONS OF NATIONAL ECONOMY IN I–III QUARTERS OF 2016^a(cont.)

WYSZCZEGÓLNIENIE SPECIFICATION		Przeciętne zatrudnienie Average paid employment		Przeciętne miesięczne wynagrodzenie brutto Average monthly gross wages and salaries	
		w tys. in thous.	I–III kw. I–III q. 2015=100	w zł in zł	I–III kw. I–III q. 2015=100
E	Dostawa wody; gospodarowanie ściekami i odpadami; rekultywacja ^Δ	133,9	101,9	3997,37	103,6
	<i>Water supply; sewerage, waste management and remediation activities</i>				
36	Pobór, uzdatnianie i dostarczanie wody	41,0	101,5	4177,32	103,2
	<i>Water collection, treatment and supply</i>				
38	Gospodarka odpadami; odzysk surowców ^Δ ...	56,5	102,9	3677,29	104,3
	<i>Waste collection, treatment and disposal activities materials recovery</i>				
F	Budownictwo	383,2	99,5	4198,82	104,5
	<i>Construction</i>				
41	Budowa budynków ^Δ	136,9	98,9	4015,85	105,5
	<i>Construction of buildings</i>				
42	Roboty związane z budową obiektów inżynierii lądowej i wodnej	120,2	98,5	4478,09	104,2
	<i>Civil engineering</i>				
43	Roboty budowlane specjalistyczne	126,1	101,2	4131,15	103,8
	<i>Specialised construction activities</i>				
G	Handel; naprawa pojazdów samochodowych^Δ	1180,5	102,7	3908,06	105,6
	<i>Trade; repair of motor vehicles^Δ</i>				
45	Handel hurtowy i detaliczny pojazdami samochodowymi; naprawa pojazdów samochodowych	91,1	101,2	4476,93	107,8
	<i>Wholesale and retail trade and repair of motor vehicles and motorcycles</i>				
46	Handel hurtowy, z wyłączeniem handlu pojazdami samochodowymi	453,2	102,4	4965,51	105,4
	<i>Wholesale trade, except of motor vehicles and motorcycles</i>				
47	Handel detaliczny z wyłączeniem handlu detalicznego pojazdami samochodowymi ...	636,3	103,0	3073,45	105,5
	<i>Retail trade, except of motor vehicles and motorcycles</i>				
H	Transport i gospodarka magazynowa	513,4	103,1	3873,17	103,3
	<i>Transportation and storage</i>				
	w tym: of which:				
49	Transport lądowy oraz transport rurociągowy	311,2	104,0	3732,77	104,3
	<i>Land transport and transport via pipelines</i>				

^a Bez podmiotów gospodarczych o liczbie pracujących do 9 osób – patrz uwaga na str. 8, pkt 3.

^a Excluding economic entities employing up to 9 persons – see note on page 11, item 3.

TABL. 18. PRZECIĘTNE ZATRUDNIENIE ORAZ PRZECIĘTNE MIESIĘCZNE WYNAGRODZENIE BRUTTO WEDŁUG SEKCJI I DZIAŁÓW GOSPODARKI NARODOWEJ W I–III KWARTALE 2016 R.^a (dok.)
AVERAGE PAID EMPLOYMENT AND AVERAGE MONTHLY GROSS WAGES AND SALARIES BY SECTIONS AND DIVISIONS OF NATIONAL ECONOMY IN I–III QUARTERS OF 2016^a(cont.)

WYSZCZEGÓLNIENIE SPECIFICATION		Przeciętne zatrudnienie <i>Average paid employment</i>		Przeciętne miesięczne wynagrodzenie brutto <i>Average monthly gross wages and salaries</i>	
		w tys. <i>in thous.</i>	I–III kw. <i>I–III q.</i> 2015=100	w zł <i>in zł</i>	I–III kw. <i>I–III q.</i> 2015=100
50	Transport wodny <i>Water transport</i>	1,8	101,2	7166,12	100,9
I	Zakwaterowanie i gastronomia^Δ <i>Accommodation and catering^Δ</i>	112,6	103,1	3095,97	106,5
J	Informacja i komunikacja <i>Information and communication</i>	202,3	106,9	7507,05	103,7
K	Działalność finansowa i ubezpieczeniowa .. <i>Financial and insurance activities</i> w tym: <i>of which:</i>	245,2	100,2	7093,45	102,6
64	Finansowa działalność usługowa, z wyłączeniem ubezpieczeń i funduszów emerytalnych <i>Financial service activities, except insurance and pension funding</i>	187,8	98,1	6931,30	103,3
65	Ubezpieczenia, reasekuracja oraz fundusze emerytalne, z wyłączeniem obowiązkowego ubezpieczenia społecznego <i>Insurance, reinsurance and pension funding except compulsory social security</i>	26,9	96,8	8264,29	103,0
L	Obsługa rynku nieruchomości^Δ <i>Real estate activities</i>	109,2	98,8	4487,16	104,6
M	Działalność profesjonalna, naukowa i techniczna <i>Professional, scientific and technical activities</i>	256,6	101,7	6126,65	104,5
N	Administrowanie i działalność wspierająca^Δ <i>Administrative and support service activities</i>	381,6	111,3	2983,95	103,6
O	Administracja publiczna i obrona narodowa; obowiązkowe zabezpieczenia społeczne <i>Public administration and defence; compulsory social security</i>	617,2	100,0	4971,55	104,6
P	Edukacja <i>Education</i>	1035,1	101,5	4223,51	101,1
Q	Opieka zdrowotna i pomoc społeczna <i>Human health and social work activities</i>	629,3	102,6	3768,00	105,2

^a Bez podmiotów gospodarczych o liczbie pracujących do 9 osób – patrz uwaga na str. 8, pkt 3.

^a Excluding economic entities employing up to 9 persons – see note on page 11, item 3.

TABL. 19. PRZEDSIĘBIORSTWA¹ WEDŁUG PRZECIĘTNEGO MIESIĘCZNEGO WYNAGRODZENIA BRUTTO W WYBRANYCH SEKCJACH I DZIAŁACH W I-III KWARTALE 2016 R.
ENTERPRISES¹ BY AVERAGE MONTHLY GROSS WAGES AND SALARIES IN SELECTED SECTIONS AND DIVISIONS IN I-III QUARTERS OF 2016

WYSZCZEGÓLNIENIE SPECIFICATION	Ogółem Total	Przedsiębiorstwa (jednostki) według wysokości przeciętnego miesięcznego wynagrodzenia brutto Enterprises & units by average monthly gross wages & salaries							
		do 1850,00 up to	1850,01 - 2500,00	2500,01 - 3000,00	3000,01 - 3500,00	3500,01 - 4000,00	4000,01 - 4500,00	4500,01 - 5500,00	5500,01 i więcej & more
a – liczba jednostek a – units									
b – udział zatrudnionych w ogółem % b – share of paid employees in total in %									
Przemysł a	7685	105	1434	1089	1267	1134	835	1021	800
Industry b	100,0	0,4	8,5	9,1	14,2	14,9	12,3	15,6	25,0
z tego: of which :									
Górnictwo i wydobywanie	a 133	–	7	18	15	17	15	28	33
Mining and quarrying	b 100,0	–	0,8	2,6	3,2	2,1	2,3	5,6	83,4
w tym wydobywanie węgla kamiennego i węgla brunatnego (lignitu)	a 20	–	1	3	–	2	–	4	10
of which mining of coal and lignite	b 100,0	–	0,3	0,3	–	0,5	–	2,0	96,9
Przetwórstwo przemysłowe	a 7330	105	1427	1068	1239	1089	788	920	694
Manufacturing	b 100,0	0,5	9,7	10,1	16,0	16,6	13,7	16,4	17,0
produkcja artykułów spożywczych .	a 1252	30	431	223	205	130	83	89	61
manufacture of food products	b 100,0	0,9	18,4	14,3	19,7	14,8	11,9	9,8	10,1
produkcja napojów	a 67	–	5	9	12	8	7	8	18
manufacture of beverages	b 100,0	–	1,6	5,2	8,8	9,7	13,3	5,3	56,2
produkcja wyrobów tytoniowych ...	a 9	–	–	–	2	–	–	2	5
manufacture of tobacco products	b 100,0	–	–	–	5,0	–	–	13,5	81,5
produkcja wyrobów tekstylnych	a 170	6	45	46	31	21	13	5	3
manufacture of textiles	b 100,0	1,3	23,8	29,5	15,3	20,1	7,8	1,6	0,6
produkcja odzieży	a 297	26	190	57	14	8	2	–	–
manufacture of wearing apparel	b 100,0	5,5	57,1	25,1	3,9	4,8	3,6	–	–
produkcja skór i wyrobów ze skór wyprawionych	a 72	2	37	14	15	3	1	–	–
manufacture of leather and related products..	b 100,0	0,9	30,6	29,7	29,9	8,1	0,7	–	–
produkcja wyrobów z drewna, korka, słomy i wikliny ^Δ	a 335	11	122	72	55	36	18	13	8
manufacture of products of wood, cork, straw and wicker ^Δ	b 100,0	1,1	20,2	16,6	19,3	25,6	8,1	4,2	5,0
produkcja papieru i wyrobów z papieru	a 218	1	24	39	31	41	24	28	30
manufacture of paper and paper products	b 100,0	0,2	6,2	8,4	7,6	18,2	13,5	19,7	26,3
poligrafia i reprodukcja zapisanych nośników informacji	a 139	–	14	19	34	19	26	15	12
printing and reproduction of recorded media	b 100,0	–	5,6	9,7	14,0	9,7	16,6	24,2	20,2
wytwarzanie i przetwarzanie koksu, produktów rafinacji ropy naftowej.a	20	–	–	–	2	1	4	2	11
manufacture of coke, refined petroleum products	b 100,0	–	–	–	3,6	0,4	5,3	2,6	88,1
produkcja chemikaliów i wyrobów chemicznych	a 237	–	11	18	32	42	25	39	70
manufacture of chemicals and chemical products	b 100,0	–	2,7	4,9	9,6	12,6	14,0	12,1	44,3

¹ Dotyczy podmiotów, w których liczba pracujących przekracza 49 osób.

¹ Concerns entities employing more than 49 persons

TABL. 19. PRZEDSIĘBIORSTWA¹ WEDŁUG PRZECIĘTNEGO MIESIĘCZNEGO WYNAGRODZENIA BRUTTO W WYBRANYCH SEKCJACH I DZIAŁACH W I-III KWARTALE 2016 R. (cd.)
ENTERPRISES¹ BY AVERAGE MONTHLY GROSS WAGES AND SALARIES IN SELECTED SECTIONS AND DIVISIONS IN I-III QUARTERS OF 2016 (cont.)

WYSZCZEGÓLNIENIE SPECIFICATION	Ogółem Total	Przedsiębiorstwa (jednostki) według wysokości przeciętnego miesięcznego wynagrodzenia brutto Enterprises & units by average monthly gross wages & salaries							
		do 1850,00 up to	1850,01 - 2500,00	2500,01 - 3000,00	3000,01 - 3500,00	3500,01 - 4000,00	4000,01 - 4500,00	4500,01 - 5500,00	5500,01 i więcej & more
Przemysł (cd.) <i>Industry (cont.)</i>									
Przetwórstwo przemysłowe (cd.) <i>Manufacturing (cont.)</i>									
produkcja wyrobów farmaceutycznych ^Δ	a 67	–	1	–	9	4	7	17	29
manufacture of pharmaceutical products ^Δ	b 100,0	–	0,4	–	5,2	8,0	7,0	19,6	59,9
produkcja wyrobów z gumy i z tworzyw sztucznych	a 671	1	89	92	147	115	90	97	40
manufacture of rubber and plastic products	b 100,0	0,1	6,3	10,4	19,0	21,6	14,4	16,4	11,7
produkcja wyrobów z pozostałych mineralnych surowców niemetalicznych	a 342	1	43	45	62	42	41	56	52
manufacture of other non-metallic mineral products	b 100,0	0,1	6,4	9,8	14,9	11,4	17,1	19,5	21,0
produkcja metali	a 179	–	13	22	32	35	31	31	15
manufacture of basic metals	b 100,0	–	1,8	5,2	11,8	10,8	16,4	23,4	30,6
produkcja metalowych wyrobów gotowych, z wyłączeniem maszyn i urządzeń	a 1096	6	123	147	206	210	157	168	79
manufacture of fabricated metal products, except machinery and equipment	b 100,0	0,3	6,2	10,3	16,6	17,5	19,2	20,8	9,0
produkcja komputerów, wyrobów elektronicznych i optycznych	a 154	1	7	21	26	28	18	24	29
manufacture of computer, electronic and optical products	b 100,0	0,3	2,0	9,0	13,2	28,5	13,6	15,9	17,5
produkcja urządzeń elektrycznych ..	a 272	2	23	32	55	49	29	53	29
manufacture of electrical machinery equipment	b 100,0	0,1	2,8	6,9	15,6	17,5	15,4	26,7	14,9
produkcja maszyn i urządzeń, gdzie indziej niesklasyfikowana	a 493	4	32	41	78	91	90	93	64
manufacture of machinery and equipment not elsewhere classified	b 100,0	0,5	3,5	4,8	13,8	14,7	22,5	23,5	16,7
produkcja pojazdów samochodowych, przyczep i naczep ^Δ	a 313	2	35	34	43	61	41	55	42
manufacture of motor vehicles, trailers and semi-trailers	b 100,0	0,0	5,7	4,3	13,6	12,7	15,8	22,2	25,6
produkcja pozostałego sprzętu transportowego	a 98	1	11	8	17	10	11	20	20
manufacture of other transport equipment	b 100,0	0,2	3,6	4,7	9,9	5,3	16,3	34,8	25,1

¹ Dotyczy podmiotów, w których liczba pracujących przekracza 49 osób.

¹ Concerns entities employing more than 49 persons

TABL. 19. PRZEDSIĘBIORSTWA¹ WEDŁUG PRZECIĘTNEGO MIESIĘCZNEGO WYNAGRODZENIA BRUTTO W WYBRANYCH SEKCJACH I DZIAŁACH W I-III KWARTALE 2016 R. (dok.)
ENTERPRISES¹ BY AVERAGE MONTHLY GROSS WAGES AND SALARIES IN SELECTED SECTIONS AND DIVISIONS IN I-III QUARTERS OF 2016 (cont.)

WYSZCZEGÓLNIENIE SPECIFICATION	Ogółem Total	Przedsiębiorstwa (jednostki) według wysokości przeciętnego miesięcznego wynagrodzenia brutto Enterprises & units by average monthly gross wages & salaries							
		do 1850,00 up to	1850,01 - 2500,00	2500,01 - 3000,00	3000,01 - 3500,00	3500,01 - 4000,00	4000,01 - 4500,00	4500,01 - 5500,00	5500,01 i więcej & more
Przemysł (dok.) <i>Industry (cont.)</i>									
Przetwórstwo przemysłowe (dok.) <i>Manufacturing (cont.)</i>									
produkcja mebli a	430	8	135	88	86	75	20	17	1
<i>manufacture of furniture</i> b	100,0	1,0	14,2	14,3	30,5	31,0	5,3	3,5	0,1
Wytwarzanie i zaopatrywanie w energię elektryczną, gaz, parę wodną i gorącą wodę ^Δ a	222	–	–	3	13	28	32	73	73
<i>Electricity, gas steam and air conditioning supply</i> b	100,0	–	–	0,2	0,8	2,8	3,3	13,7	79,2
Dostawa wody; gospodarowanie ściekami i odpadami; rekultywacja ^Δ a	643	1	25	63	150	145	125	113	21
<i>Water supply; sewerage, waste management and remediation activities</i> b	100,0	0,1	3,0	6,2	18,5	20,1	20,5	25,6	6,0
pobór, uzdatnianie i dostarczanie wody a	157	–	2	10	29	40	34	40	2
<i>water collection, treatment and supply</i> b	100,0	–	0,5	3,1	9,5	16,9	19,2	50,1	0,8
gospodarka odpadami; odzysk surowców ^Δ a	283	1	19	46	78	63	42	24	10
<i>waste collection, treatment and disposal activities materials recovery</i> b	100,0	0,2	5,4	11,4	24,7	25,8	20,4	8,0	4,2
Budownictwo a	1313	6	263	167	165	171	150	169	222
<i>Construction</i> b	100,0	0,2	12,2	8,2	9,7	11,1	11,3	13,9	33,5
Handel; naprawa pojazdów samochodowych^Δ a	3306	35	789	483	454	354	280	335	576
<i>Trade; repair of motor vehicles^Δ</i> b	100,0	0,4	16,7	17,0	23,6	10,6	7,4	10,6	13,8
Transport i gospodarka magazynowa a	1000	13	220	161	129	140	115	120	102
<i>Transportation and communication</i> b	100,0	0,3	6,4	7,5	26,5	9,8	26,6	14,0	8,8
Administrowanie i działalność wspierająca^Δ a	963	47	501	124	69	48	31	57	86
<i>Administrative and support service activities</i> b	100,0	5,4	42,4	12,8	23,3	3,0	1,3	5,3	6,6

¹ Dotyczy podmiotów, w których liczba pracujących przekracza 49 osób.

¹ Concerns entities employing more than 49 persons.

TABL.20. BEZROBOCIE WEDŁUG REGIONÓW I WOJEWÓDZTW

Stan w dniu 30 września 2016 r.

UNEMPLOYMENT BY REGIONS AND VOIVODSHIPS

As of 30 September 2016

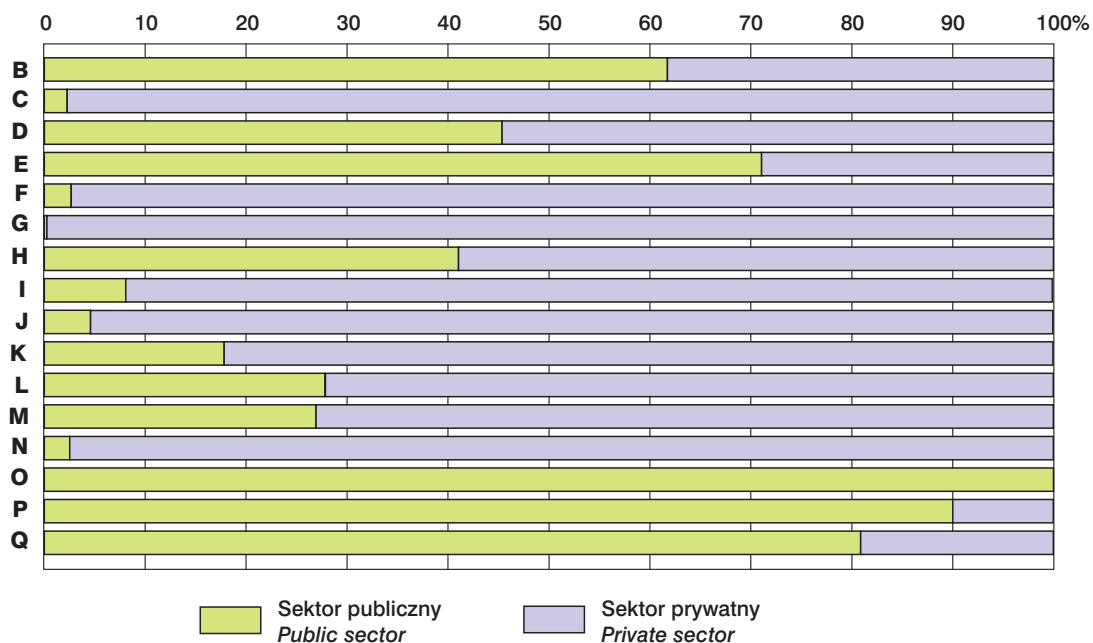
REGIONY REGIONS WOJEWÓDZTWA VOIVODSHIPS	Bezrobotni zarejestrowani (w tysiącach) Registered unemployed persons (in thousand)				Stopa bezrobocia w % Unemploy- ment rate in %	Oferty pracy w tys. ^a Job offers in thous. ^a	Liczba bezrobotnych na 1 ofertę pracy Number of unemployed persons per one job offers
	ogółem total	w tym of which					
		kobiety women	zwolnieni z przyczyn dotyczących zakładów pracy terminated for company reasons	nieposiadający prawa do zasiłku unemployed not entitled to benefit			
P O L S K A	1324,1	718,3	64,9	1148,7	8,3	108,5	12
P O L A N D							
Region Centralny	286,2	144,7	16,3	248,6	7,8	19,1	30
Łódzkie	92,6	47,3	5,2	80,6	8,7	6,6	14
Mazowieckie	193,7	97,4	11,1	168,1	7,4	12,5	16
Region Południowy	218,1	121,8	12,8	190,1	6,7	24,1	19
Małopolskie	96,1	53,2	6,1	84,5	6,7	8,6	11
Śląskie	122,0	68,6	6,7	105,6	6,7	15,4	8
Region Wschodni	302,2	155,4	12,0	271,0	10,7	13,6	90
Lubelskie	91,1	46,0	3,3	84,0	10,0	4,0	23
Podkarpackie	105,4	57,0	4,3	93,6	11,4	4,8	22
Podlaskie	49,0	22,9	1,6	44,1	10,5	2,1	23
Świętokrzyskie	56,8	29,6	2,8	49,1	10,8	2,6	22
Region Północno-zachodni ..	172,5	99,5	9,3	145,3	6,9	19,5	27
Lubuskie	31,3	17,7	1,8	25,8	8,5	4,5	7
Wielkopolskie	78,2	46,5	5,0	66,5	5,1	9,8	8
Zachodniopomorskie	63,0	35,3	2,5	53,0	10,6	5,2	12
Region Południowo-zachodni	117,2	64,1	5,3	100,7	7,7	15,1	16
Dolnośląskie	85,7	46,2	3,8	72,9	7,3	11,1	8
Opolskie	31,5	17,9	1,5	27,8	8,8	4,0	8
Region Północny	227,9	132,8	9,2	193,0	10,4	17,1	46
Kujawsko-pomorskie	95,0	55,9	3,6	80,9	11,7	6,6	14
Pomorskie	63,5	38,5	3,0	53,7	7,3	7,6	8
Warmińsko-mazurskie	69,5	38,4	2,6	58,3	13,7	2,9	24

^a Wolne miejsca pracy i miejsca aktywizacji zawodowej zgłoszone do urzędów pracy w końcu kwartału.

^a Vacant place of employment and place of occupational activation declaring by the employer to the powiat labour office as of the end quarter:

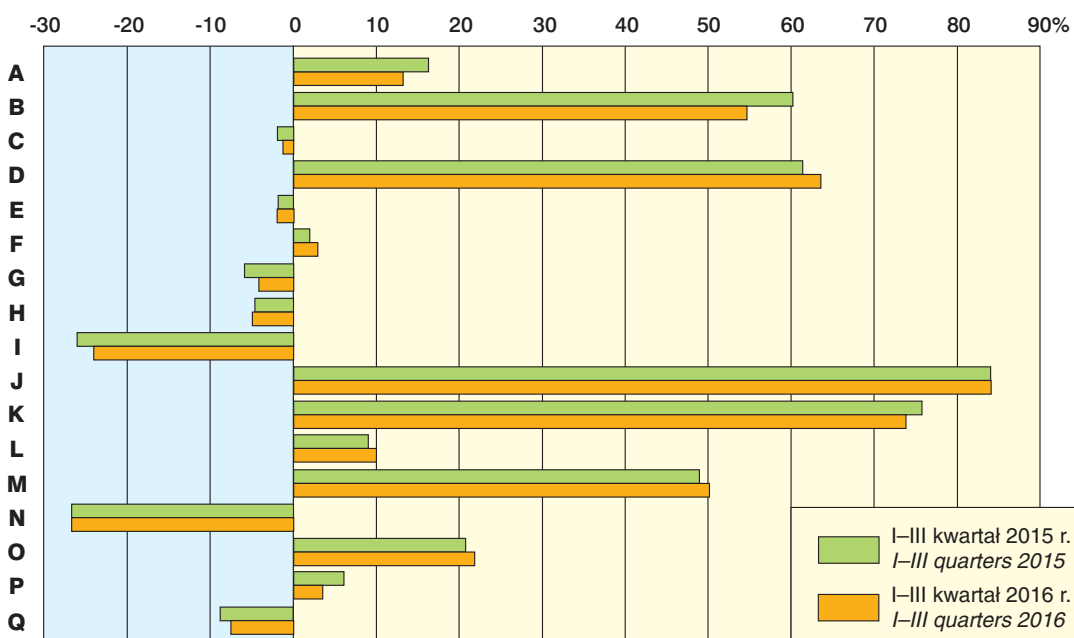
Struktura pracujących według sektorów własności w niektórych sekcjach gospodarki narodowej we wrześniu 2016 r.

Structure of employed persons by ownerships sectors in some sections of national economy in September 2016



Odchylenia względne przeciętnych miesięcznych wynagrodzeń brutto od przeciętnego wynagrodzenia w gospodarce narodowej według sekcji w I-III kwartale

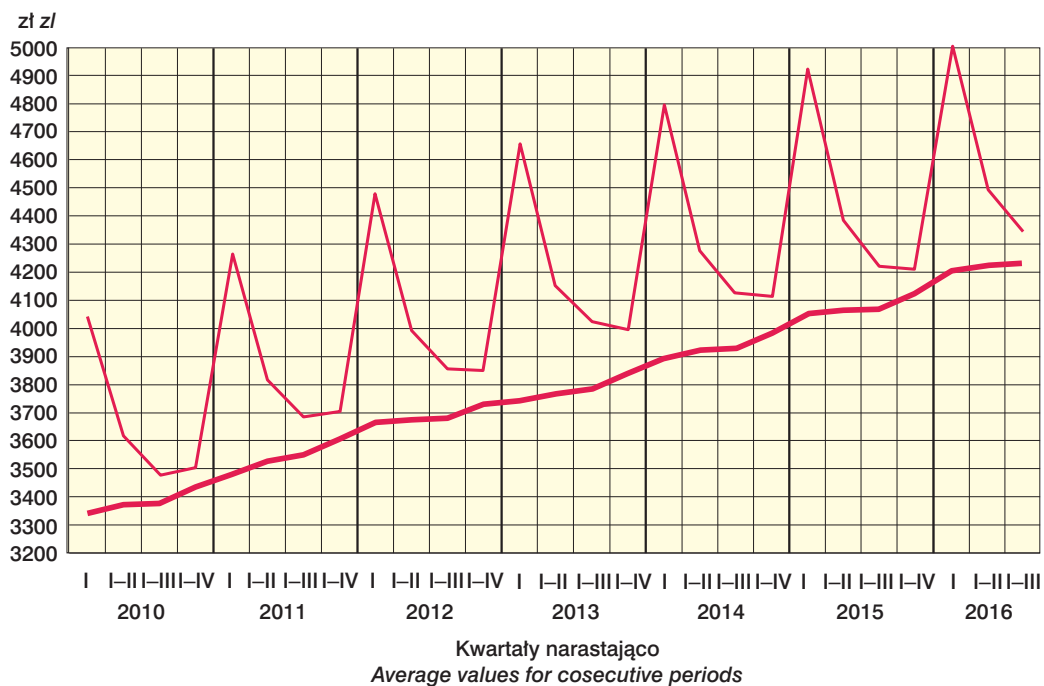
Relative deviations of average monthly gross wages and salaries from the average wages and salaries in national economy by sections in I-III quarters



Patrz – „Uwagi metodyczne” pkt. 13, str. 9.
See – “Methodological notes” item 13, page 12.

Przeciętne miesięczne wynagrodzenia brutto w sektorze przedsiębiorstw i w sferze budżetowej

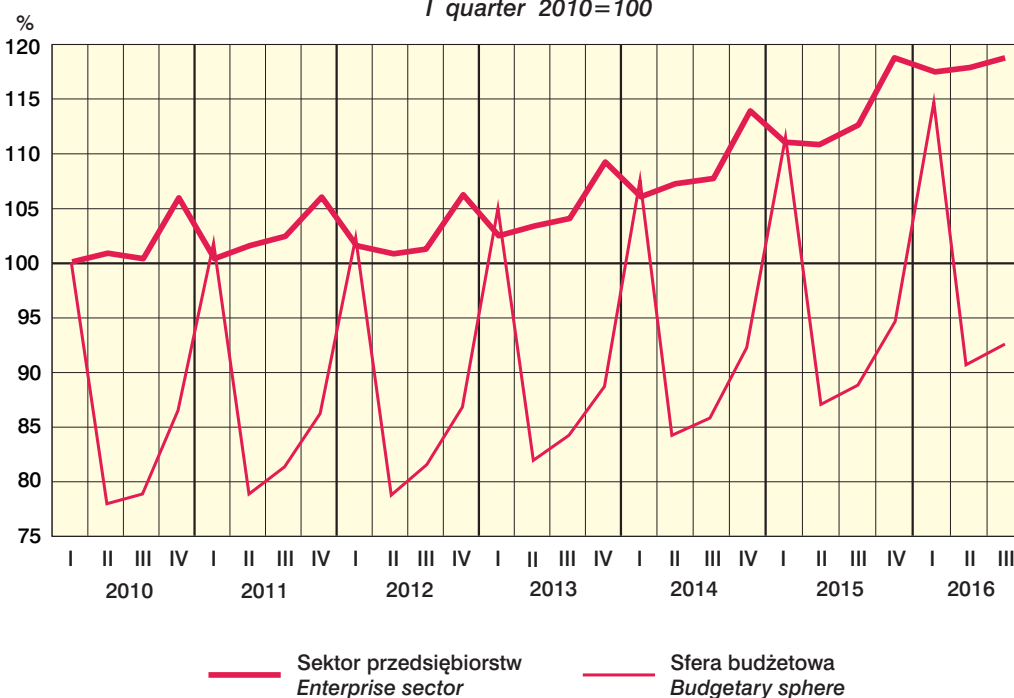
Average monthly gross wages and salaries in enterprise sector and in budgetary sphere



Wskaźniki przeciętnych wynagrodzeń realnych brutto w sektorze przedsiębiorstw i w jednostkach sfery budżetowej

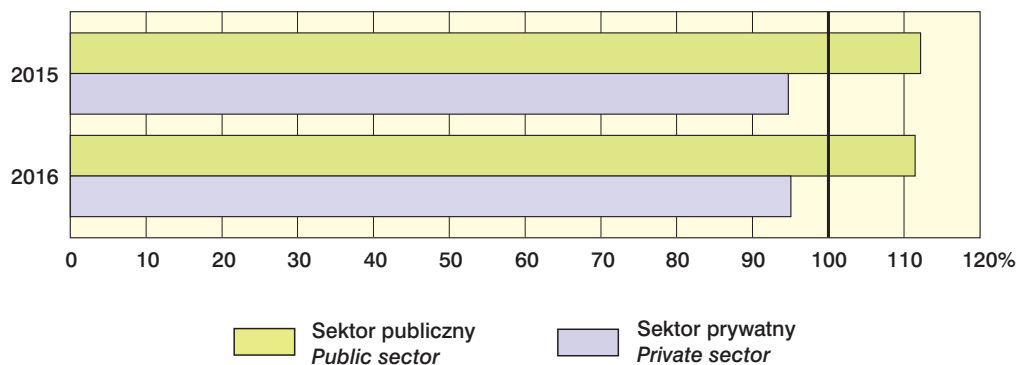
Indices of gross real wages and salaries in enterprise sector and in budgetary sphere units

I kwartał 2010=100
I quarter 2010=100



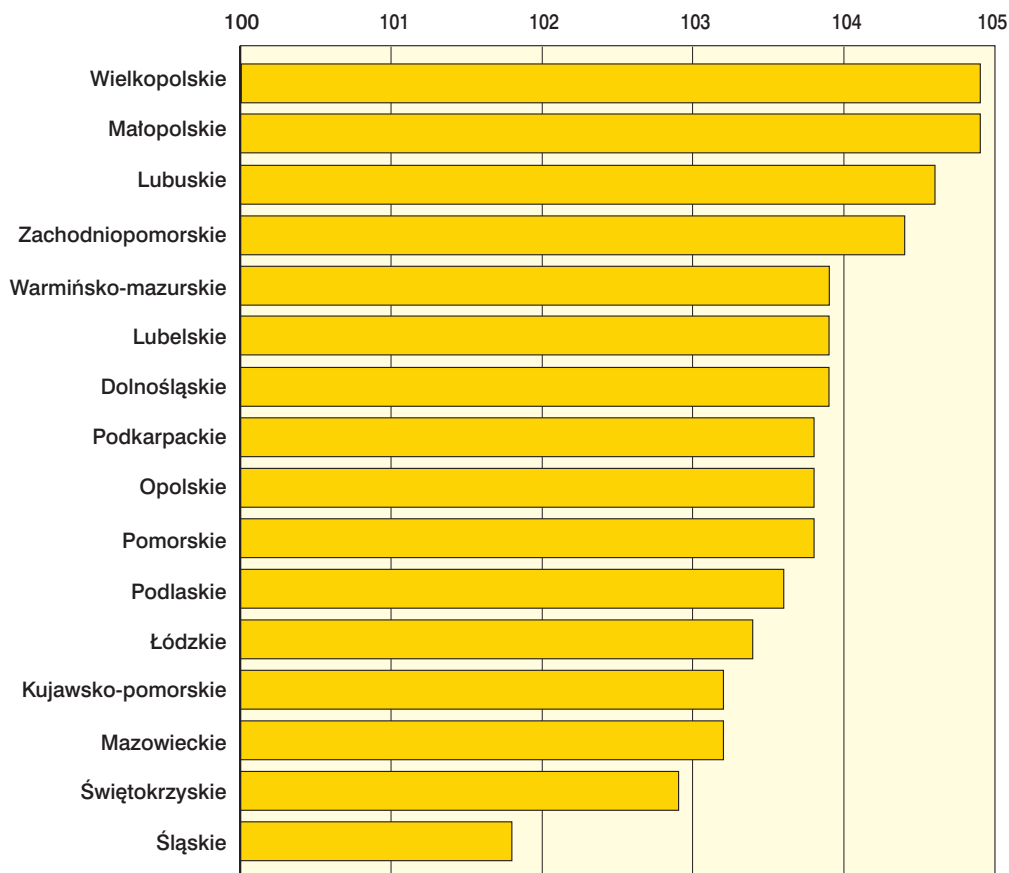
Relacje przeciętnego miesięcznego wynagrodzenia brutto w sektorach własności do przeciętnego wynagrodzenia w gospodarce narodowej w I-III kwartale
Relation of average monthly gross wages and salaries in ownership sectors to the average wages and salaries in the national economy in I-III quarters

Przeciętne miesięczne wynagrodzenie brutto w gospodarce narodowej=100
 Average monthly gross wages and salaries in national economy=100



Dynamika przeciętnych miesięcznych wynagrodzeń brutto w I-III kwartale 2016 r.
Indices of average monthly gross wages and salaries in I-III quarters of 2016

I-III kwartał (I-III quarters) 2015=100



OBJAŚNIENIA ZNAKÓW UMOWNYCH SYMBOLS

Kreska (–)	-	zjawisko nie wystąpiło. <i>magnitude zero.</i>
Zero (0)	-	zjawisko istniało w wielkości mniejszej od 0,5. <i>magnitude not zero, but less than 0.5 of a unit.</i>
Kropka (.)	-	zupełny brak informacji albo brak informacji wiarygodnych. <i>data not available or not reliable.</i>
Znak (x)	-	wypełnienie pozycji jest niemożliwe lub niecelowe. <i>not applicable.</i>
Znak Δ	-	oznacza, że nazwy zostały skrócone w stosunku do obowiązującej klasyfikacji. <i>categories of applied classification are presented in abbreviated form.</i>
Znak *	-	oznacza, że dane zostały zmienione w stosunku do wcześniej opublikowanych. <i>data altered in relation to that published in the previous edition.</i>
„W tym” "Of which"	-	oznacza, że nie podaje się wszystkich składników sumy. <i>indicates that not all elements of the sum are given.</i>

SKRÓTY ABBREVIATIONS

tys.	=	tysiąc
<i>thous.</i>	=	<i>thousand</i>
mln	=	milion
	=	<i>million</i>
zł	=	złoty
<i>zl</i>	=	<i>zloty</i>
kw.	=	kwartał
<i>q.</i>	=	<i>quarter</i>
I półr.	=	I półrocze
		<i>1st half</i>

Przy publikowaniu danych GUS – prosimy o podanie źródła.
When publishing the CSO data – please indicate the source.