

Dynamika sprzedaży detalicznej w lutym 2019 r.

21.03.2019 r.


105,6

 Dynamika sprzedaży
detalicznej r/r

Sprzedaż detaliczna¹ w cenach stałych w lutym 2019 r. była wyższa niż przed rokiem o 5,6% (wobec wzrostu o 7,7% w lutym 2018 r.). W porównaniu ze styczniem 2019 r. miał miejsce spadek sprzedaży detalicznej o 3,2%.

Stabilne ponad 5-procentowe tempo wzrostu sprzedaży detalicznej w cenach stałych w skali roku utrzymuje się od początku br.

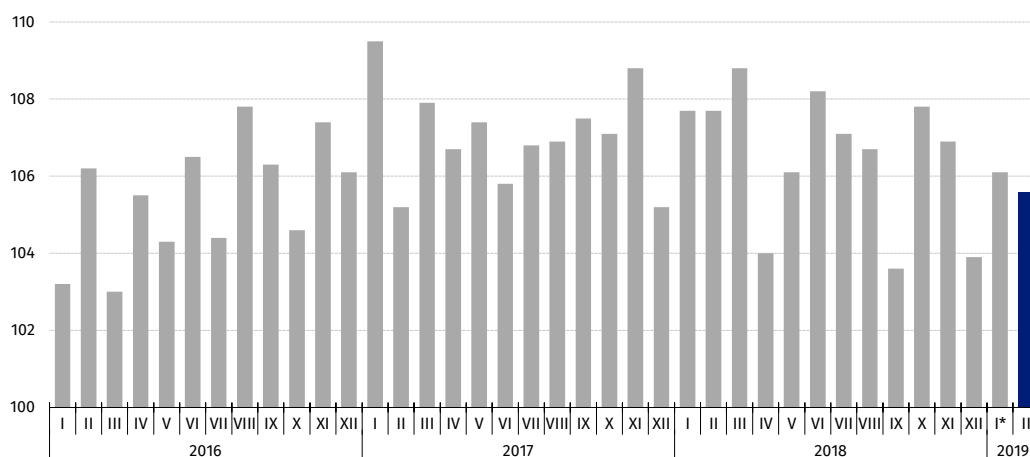
Sprzedaż detaliczna towarów według rodzajów działalności przedsiębiorstwa

Wśród grup o znaczącym udziale w sprzedaży detalicznej „ogółem” największy wzrost w lutym 2019 r. w porównaniu z analogicznym okresem 2018 r. (w cenach stałych) zaobserwowano w przedsiębiorstwach prowadzących pozostałą sprzedaż detaliczną w niewyspecjalizowanych sklepach (o 13,5% wobec 7,9% przed rokiem). Znaczne zwiększenie sprzedaży odnotowano także w podmiotach handlujących pojazdami samochodowymi, motocyklami, częściami (o 5,0%), jak również w jednostkach z grupy „pozostałe” (o 4,7%). Spośród grup o niższym udziale w sprzedaży detalicznej „ogółem” większy niż przeciętny wzrost wykazały podmioty zaklasyfikowane do grup „meble, rtv, agd” (o 13,8%) oraz „farmaceutyki, kosmetyki, sprzęt ortopedyczny” (o 8,2%).

W okresie styczeń-luty² 2019 r. wzrost sprzedaży detalicznej r/r wyniósł 5,4% (wobec wzrostu o 8,1% w 2018 r.)

W lutym 2019 r. wzrost sprzedaży detalicznej w cenach stałych w skali roku odnotowano we wszystkich grupach

Wykres 1. Sprzedaż detaliczna towarów (ceny stałe) – analogiczny okres roku poprzedniego=100



*Dane zostały zmienione w stosunku do już opublikowanych

¹ Dane dotyczą przedsiębiorstw handlowych i niehandlowych o liczbie pracujących powyżej 9 osób. Grupowania przedsiębiorstw dokonano na podstawie Polskiej Klasyfikacji Działalności 2007 (PKD 2007), zaliczając przedsiębiorstwo do określonej kategorii według przeważającego rodzaju działalności, zgodnie z aktualnym w omawianym okresie stanem organizacyjnym. Odnotowane zmiany (wzrost/spadek) wolumenu sprzedaży detalicznej w poszczególnych grupach rodzajów działalności przedsiębiorstw mogą zatem również wynikać ze zmiany przeważającego rodzaju działalności przedsiębiorstwa oraz zmian organizacyjnych (np. połączenia przedsiębiorstw). Nie ma to wpływu na dynamikę sprzedaży detalicznej ogółem.

² W danych narastających uwzględniono korekty dokonane przez jednostki sprawozdawcze.

Tabela 1. Dynamika sprzedaży detalicznej (ceny stałe)

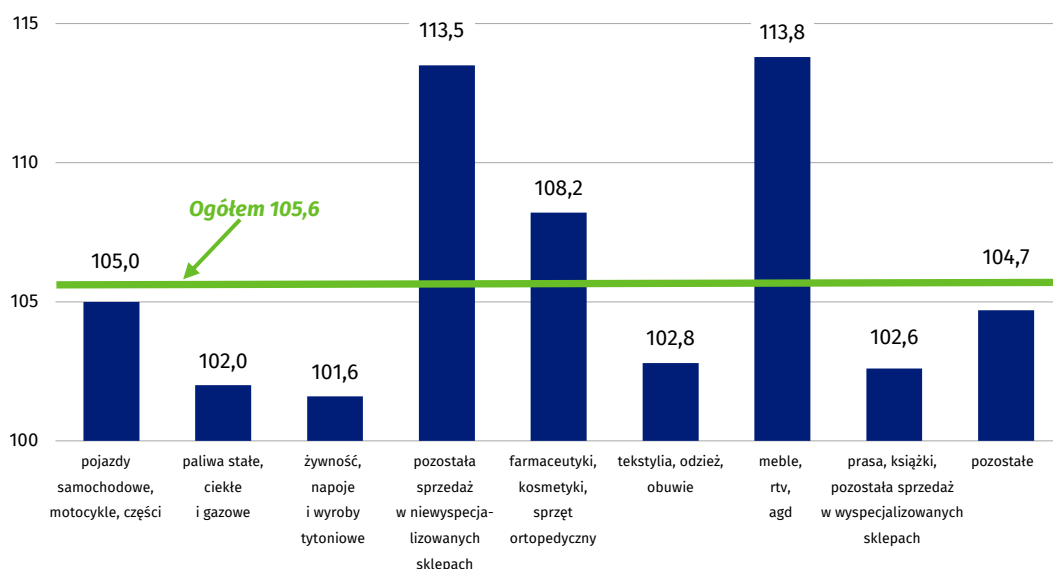
Wyszczególnienie	II 2019		I-II 2019
	I 2019=100	II 2018=100	I-II 2018=100
OGÓŁEM	96,8	105,6	105,4
w tym:			
Pojazdy samochodowe, motocykle, części	96,4	105,0	106,5
Paliwa stałe, ciekłe i gazowe	94,6	102,0	102,9
Żywność, napoje i wyroby tytoniowe	96,7	101,6	102,4
Pozostała sprzedaż detaliczna w niewyspecjalizowanych sklepach	103,7	113,5	109,3
Farmaceutyki, kosmetyki, sprzęt ortopedyczny	97,0	108,2	108,6
Tekstylia, odzież, obuwie	88,6	102,8	104,7
Meble, rtv, agd	98,8	113,8	112,4
Prasa, książki, pozostała sprzedaż w wyspecjalizowanych sklepach	91,0	102,6	103,1
Pozostałe	100,4	104,7	102,6

W okresie styczeń-luty 2019 r. dynamika sprzedaży detalicznej w cenach stałych r/r wyniosła 105,4.

Tabela 2. Dynamika sprzedaży detalicznej (ceny bieżące)

Wyszczególnienie	II 2019		I-II 2019
	I 2019=100	II 2018=100	I-II 2018=100
OGÓŁEM	96,9	106,5	106,1
w tym:			
Pojazdy samochodowe, motocykle, części	96,9	100,9	102,3
Paliwa stałe, ciekłe i gazowe	94,2	106,9	107,4
Żywność, napoje i wyroby tytoniowe	97,3	103,7	103,8
Pozostała sprzedaż detaliczna w niewyspecjalizowanych sklepach	103,4	113,4	109,3
Farmaceutyki, kosmetyki, sprzęt ortopedyczny	97,2	109,7	110,1
Tekstylia, odzież, obuwie	87,1	99,7	101,7
Meble, rtv, agd	98,7	114,3	113,0
Prasa, książki, pozostała sprzedaż w wyspecjalizowanych sklepach	91,3	102,8	103,5
Pozostałe	100,4	105,3	103,1

Wykres 2. Sprzedaż detaliczna towarów w lutym 2019 r. według rodzajów działalności przedsiębiorstwa (ceny stałe) – analogiczny okres roku poprzedniego=100

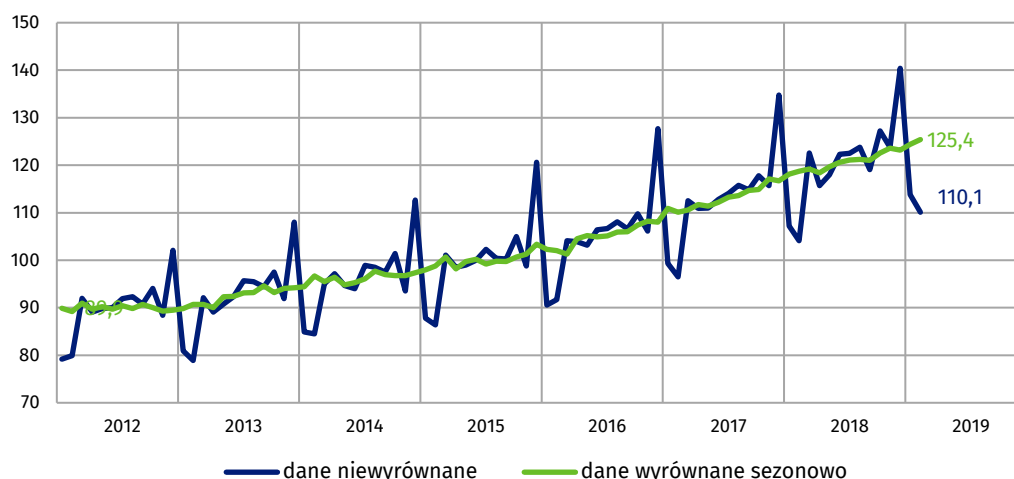


Sprzedaż detaliczna wyrównana sezonowo

Po wyeliminowaniu wpływu czynników o charakterze sezonowym sprzedaż detaliczna w cenach stałych w lutym 2019 r. była o 0,8% wyższa w porównaniu ze styczniem br.

W lutym 2019 r. odnotowano wzrost sprzedaży detalicznej wyrównanej sezonowo o 0,8% w porównaniu ze styczniem br.

Wykres 3. Sprzedaż detaliczna – dane wyrównane sezonowo i niewyrównane (ceny stałe) – przeciętna miesięczna 2015=100



Opracowanie merytoryczne:
Departament Handlu i Usług
Jolanta Biernat
Tel: 22 608 3336
e-mail: j.biernat@stat.gov.pl

Rozpowszechnianie:
Rzecznik Prasowy Prezesa GUS
Karolina Dawidziuk
Tel: 22 608 3475, 22 608 3009
e-mail: rzecznik@stat.gov.pl

Wydział Współpracy z Mediami
Tel.: 22 608 34 91, 22 608 38 04
e-mail: obslugaprasowa@stat.gov.pl



www.stat.gov.pl



[@GUS_STAT](https://twitter.com/GUS_STAT)



[@GlownyUrzadStatystyczny](https://www.facebook.com/GlownyUrzadStatystyczny)

Powiązane opracowania

[Rynek wewnętrzny w 2017 r.](#)

Temat dostępny w bazach danych

[Dziedzinowa Baza Wiedzy-Handel I Usługi](#)

[Bank Danych Makroekonomicznych](#)

Ważniejsze pojęcia dostępne w słowniku

[Sprzedaż detaliczna towarów](#)