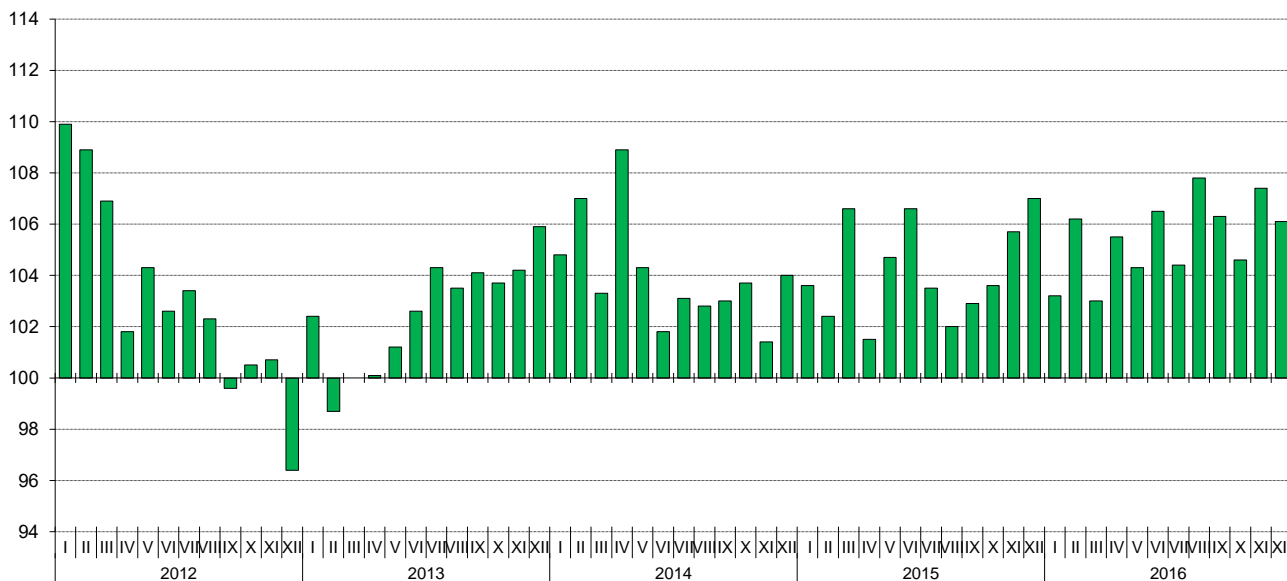




Dynamika sprzedaży detalicznej w grudniu 2016 r.

W grudniu 2016 r. odnotowano wzrost sprzedaży detalicznej¹ w cenach stałych w skali roku o 6,1% (wobec wzrostu o 7,4% w listopadzie 2016 r. oraz o 7,0% w grudniu 2015 r.). W porównaniu z poprzednim miesiącem miał miejsce wzrost sprzedaży detalicznej o 20,6%. W okresie styczeń - grudzień 2016 r. sprzedaż detaliczna zwiększyła się w skali roku o 5,7%.

SPRZEDAŻ DETALICZNA TOWARÓW (ceny stałe)
analogiczny okres roku poprzedniego=100



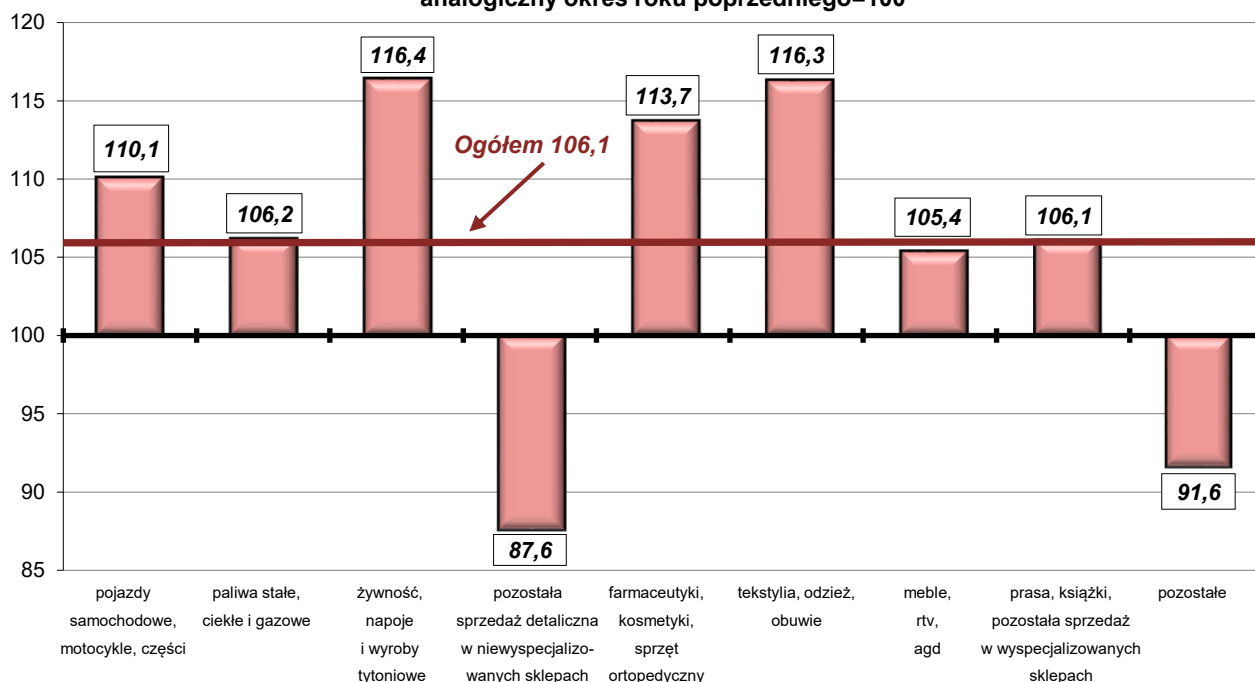
Dynamika sprzedaży detalicznej kształtowała się następująco:

Wyszczególnienie	Ceny stałe			Ceny bieżące			
	XII 2016		I-XII 2016	XII 2016		I-XII 2016	
	XI 2016= =100	XII 2015= =100	I-XII 2015= =100	XI 2016= =100	XII 2015= =100	I-XII 2015= =100	struktura w %
Ogółem	120,6	106,1	105,7	121,3	106,4	104,0	100,0
w tym:							
Pojazdy samochodowe, motocykle, części.....	113,7	110,1	108,8	113,0	108,7	107,1	10,2
Paliwa stałe, ciekłe i gazowe.....	100,4	106,2	102,4	104,1	111,8	96,8	14,3
Żywność, napoje i wyroby tytoniowe.....	128,6	116,4	106,4	129,8	119,0	107,2	27,0
Pozostała sprzedaż detaliczna w niewyspecjalizowanych sklepach...	118,9	87,6	105,6	118,7	86,0	103,6	11,7
Farmaceutyki, kosmetyki, sprzęt ortopedyczny.....	126,0	113,7	112,9	126,0	110,8	110,7	6,1
Tekstylia, odzież, obuwie.....	132,5	116,3	116,4	131,0	111,1	111,5	6,3
Meble, rtv, agd.....	129,1	105,4	109,0	129,2	105,4	108,6	8,1
Prasa, książki, pozostała sprzedaż w wyspecjalizowanych sklepach....	144,8	106,1	106,9	145,1	105,1	105,4	5,4
Pozostałe.....	111,3	91,6	92,7	111,5	91,0	91,7	9,9

Sprzedaż detaliczna w cenach stałych w grudniu 2016 r. była wyższa w skali roku dla większości grup. Wśród grup o znaczącym udziale w sprzedaży detalicznej ogółem najwyższy wzrost zaobserwowano w grupie podmiotów handlujących żywnością, napojami i wyrobami tytoniowymi (o 16,4% wobec spadku o 6,0% przed rokiem). Wzrost ten m.in. był wynikiem zmian organizacyjnych przedsiębiorstw, jakie miały miejsce w końcu 2015 r. Niższą sprzedaż w skali roku wykazały jednostki zaklasyfikowane do grupowania „pozostała sprzedaż detaliczna w niewyspecjalizowanych sklepach” (o 12,4% wobec wzrostu o 33,5% przed rokiem), co również było związane ze zmianami organizacyjnymi w poprzednim roku oraz „pozostałe” (o 8,4% wobec spadku o 4,9% przed rokiem). W grupach o niższym udziale w sprzedaży detalicznej „ogółem” najwyższy wzrost odnotowano w podmiotach zajmujących się sprzedażą tekstyliów, odzieży i obuwia (o 16,3%).

W okresie styczeń - grudzień 2016 r. sprzedaż detaliczna była o 5,7% wyższa niż przed rokiem (wobec wzrostu o 3,7% w 2015 r.).

SPRZEDAŻ DETALICZNA TOWARÓW W GRUDNIU 2016 R. (ceny stałe)
analogiczny okres roku poprzedniego=100



¹ Dane dotyczą przedsiębiorstw handlowych i niehandlowych o liczbie pracujących powyżej 9 osób. Grupowania przedsiębiorstw dokonano na podstawie Polskiej Klasyfikacji Działalności 2007 (PKD 2007), zaliczając przedsiębiorstwo do określonej kategorii według przeważającego rodzaju działalności, zgodnie z aktualnym w omawianym okresie stanem organizacyjnym. Odnotowane zmiany (wzrost/spadek) wolumenu sprzedaży detalicznej w poszczególnych grupach rodzajów działalności przedsiębiorstw mogą zatem również wynikać ze zmiany przeważającego rodzaju działalności przedsiębiorstwa oraz zmian organizacyjnych (np. połączenia przedsiębiorstw). Nie ma to wpływu na dynamikę sprzedaży detalicznej ogółem.

Opracowanie merytoryczne:
Departament Handlu i Usług
Jolanta Biernat
Tel: 22 608 3336

Rozpowszechnianie:
Rzecznik Prasowy Prezesa GUS
Karolina Dawidziuk
Tel: 22 608 3475, 22 608 3009
e-mail: rzecznik@stat.gov.pl