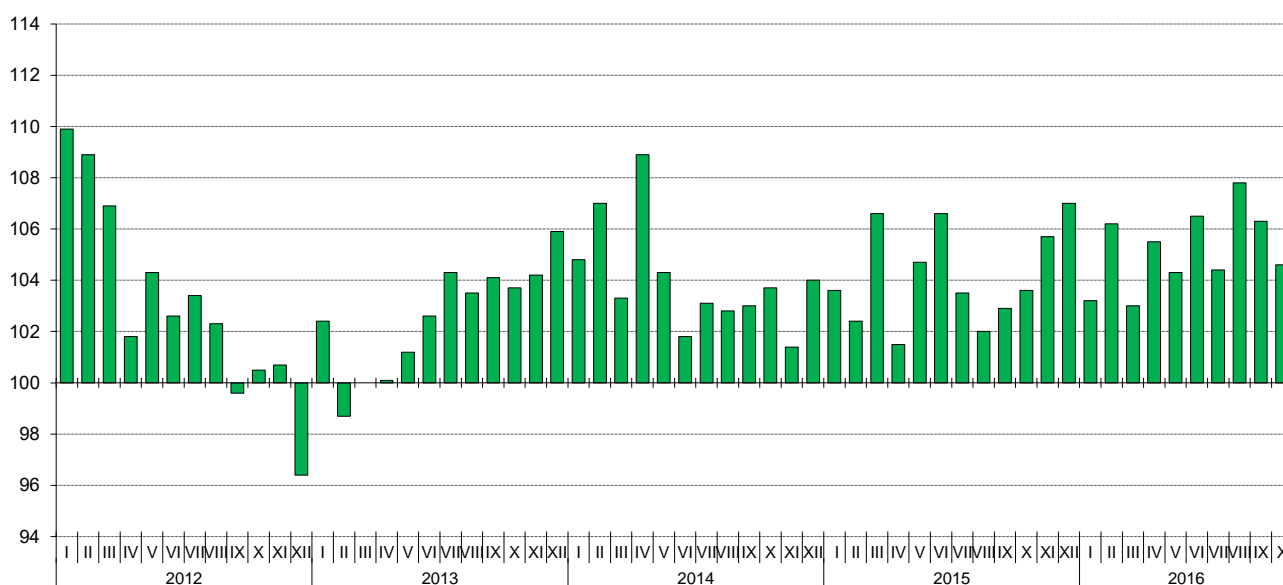




**Dynamika sprzedaży detalicznej w październiku 2016 r.**

W październiku br. odnotowano wzrost sprzedaży detalicznej<sup>1</sup> w cenach stałych w skali roku o 4,6% (wobec wzrostu o 6,3% przed miesiącem oraz o 3,6% w październiku ub. roku). W porównaniu z wrześniem br. miał miejsce wzrost sprzedaży detalicznej o 3,0% (wobec wzrostu przed rokiem o 4,7%).

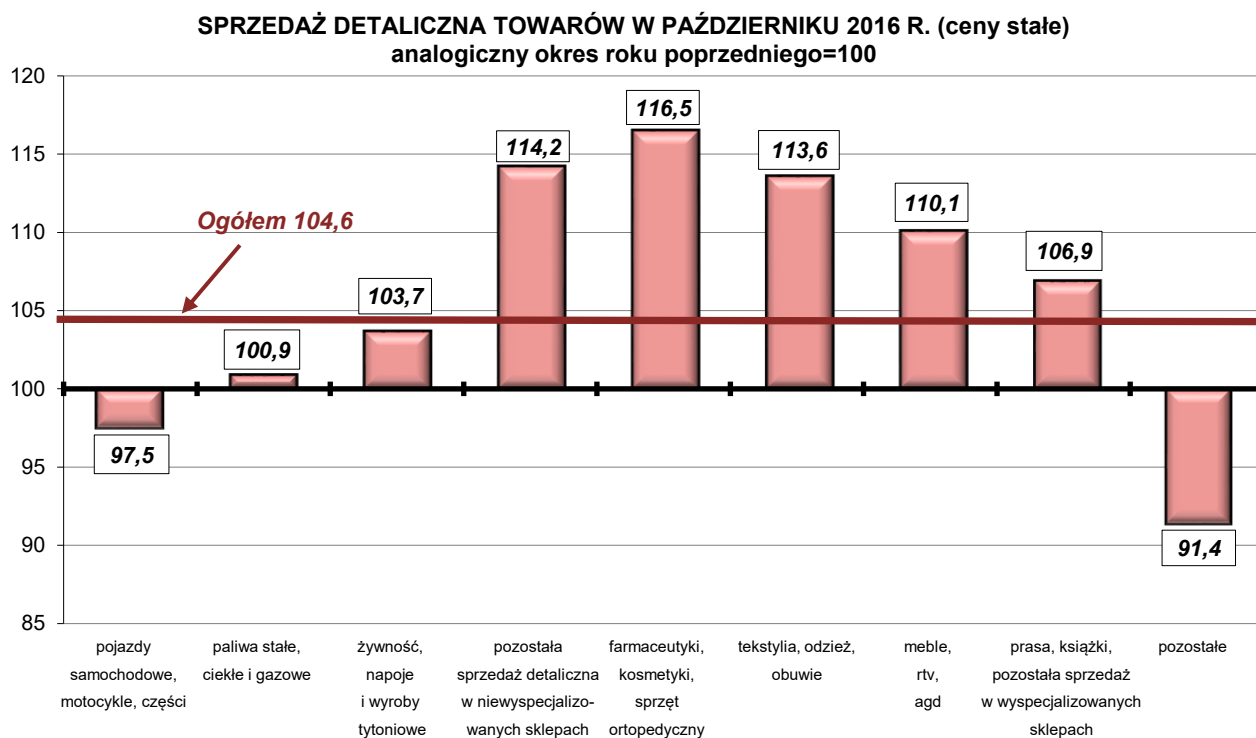
**SPRZEDAŻ DETALICZNA TOWARÓW (ceny stałe)**  
analogiczny okres roku poprzedniego=100



Dynamika sprzedaży detalicznej kształtowała się następująco:

| Wyszczególnienie   | Ceny stałe       |                 |                   | Ceny bieżące     |                 |                   |
|--|------------------|-----------------|-------------------|------------------|-----------------|-------------------|
|  | X 2016           |                 | I-X 2016          | X 2016           |                 | I-X 2016          |
|  | IX 2016=<br>=100 | X 2015=<br>=100 | I-X 2015=<br>=100 | IX 2016=<br>=100 | X 2015=<br>=100 | I-X 2015=<br>=100 |
| <b>Ogółem</b> .....  | <b>103,0</b>     | <b>104,6</b>    | <b>105,5</b>      | <b>103,9</b>     | <b>103,7</b>    | <b>103,5</b>      |
| w tym:   |                  |                 |                   |                  |                 |                   |
| Pojazdy samochodowe, motocykle,<br>części.....                           | 100,9            | 97,5            | 108,9             | 101,0            | 96,0            | 107,1             |
| Paliwa stałe, ciekłe i gazowe.....                                       | 100,1            | 100,9           | 101,1             | 101,9            | 101,1           | 94,0              |
| Żywność, napoje i wyroby<br>tytoniowe.....                               | 104,0            | 103,7           | 104,8             | 104,4            | 104,2           | 105,4             |
| Pozostała sprzedaż detaliczna<br>w niewyspecjalizowanych sklepach..      | 108,4            | 114,2           | 110,9             | 109,5            | 111,9           | 108,7             |
| Farmaceutyki, kosmetyki, sprzęt<br>ortopedyczny.....                     | 106,7            | 116,5           | 112,4             | 107,0            | 113,0           | 110,3             |
| Tekstylia, odzież, obuwie.....   | 119,8            | 113,6           | 115,3             | 123,9            | 108,8           | 110,4             |
| Meble, rtv, agd.....   | 101,6            | 110,1           | 109,8             | 101,8            | 110,2           | 109,4             |
| Prasa, książki, pozostała sprzedaż<br>w wyspecjalizowanych sklepach..... | 99,6             | 106,9           | 107,4             | 99,9             | 105,8           | 105,8             |
| Pozostałe.....   | 91,8             | 91,4            | 91,9              | 92,5             | 90,3            | 90,7              |

Sprzedaż detaliczna w cenach stałych w październiku br. była wyższa w skali roku w większości grup. Wśród grup o znaczącym udziale w sprzedaży detalicznej ogółem najwyższy wzrost odnotowano w podmiotach prowadzących pozostałą sprzedaż detaliczną w niewyspecjalizowanych sklepach (o 14,2% wobec wzrostu o 3,8% przed rokiem). Zwiększenie sprzedaży zaobserwowano również w podmiotach handlujących żywnością, napojami i wyrobami tytoniowymi (o 3,7% wobec wzrostu o 4,1% przed rokiem) oraz paliwami stałymi, ciekłymi i gazowymi (o 0,9% wobec wzrostu o 0,5%). Spadek sprzedaży odnotowały jednostki zaklasyfikowane do grupowań: „pozostałe” (o 8,6%), oraz „pojazdy samochodowe, motocykle, części” (o 2,5%). W pozostałych grupach o niższym udziale w sprzedaży detalicznej ogółem wysoki wzrost odnotowano w podmiotach zajmujących się sprzedażą farmaceutyków, kosmetyków i sprzętu ortopedycznego (o 16,5%) oraz w jednostkach handlujących tekstyliami, odzieżą i obuwiem (o 13,6%). W okresie styczeń – październik br. wzrost sprzedaży detalicznej w skali roku wyniósł 5,5% (wobec wzrostu o 3,4% w 2015 r.).



<sup>1</sup> Dane dotyczą przedsiębiorstw handlowych i niehandlowych o liczbie pracujących powyżej 9 osób. Grupowania przedsiębiorstw dokonano na podstawie Polskiej Klasyfikacji Działalności 2007 (PKD 2007), zaliczając przedsiębiorstwo do określonej kategorii według przeważającego rodzaju działalności, zgodnie z aktualnym w omawianym okresie stanem organizacyjnym. Odnotowane zmiany (wzrost/spadek) wolumenu sprzedaży detalicznej w poszczególnych grupach rodzajów działalności przedsiębiorstw mogą zatem również wynikać ze zmiany przeważającego rodzaju działalności przedsiębiorstwa oraz zmian organizacyjnych (np. połączenia przedsiębiorstw). Nie ma to wpływu na dynamikę sprzedaży detalicznej ogółem.

Opracowanie merytoryczne:  
**Departament Handlu i Usług**  
**Jolanta Biernat**  
 Tel: 22 608 3336

Rozpowszechnianie:  
**Rzecznik Prasowy Prezesa GUS**  
**Artur Satora**  
 Tel: 22 608 3475, 22 608 3009  
 e-mail: [rzecznik@stat.gov.pl](mailto:rzecznik@stat.gov.pl)