

## Dynamika sprzedaży detalicznej w lipcu 2024 r.

22.08.2024 r.


**4,4%**

Wzrost w porównaniu z analogicznym miesiącem poprzedniego roku

**Sprzedaż detaliczna<sup>1</sup> w cenach stałych w lipcu 2024 r. była wyższa niż przed rokiem o 4,4% (wobec spadku o 4,0% w lipcu 2023 r.). W porównaniu z czerwcem 2024 r. notowano wzrost sprzedaży detalicznej o 1,9%. W okresie styczeń-lipiec<sup>2</sup> 2024 r. sprzedaż wzrosła r/r o 4,9% (wobec spadku o 5,4% w analogicznym okresie 2023 r.).**

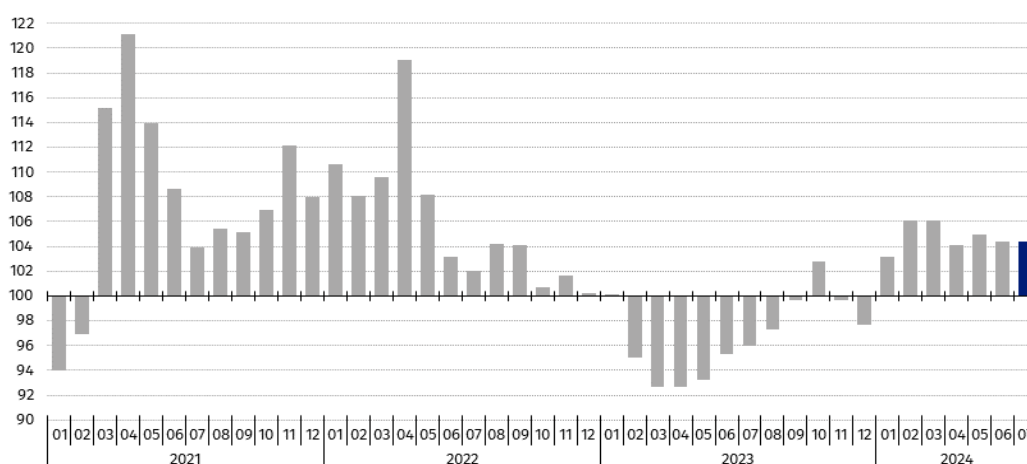
### Sprzedaż detaliczna towarów według rodzajów działalności przedsiębiorstwa

W lipcu 2024 r. wzrost sprzedaży detalicznej (w cenach stałych) w porównaniu z analogicznym okresem 2023 r. spośród prezentowanych kategorii towarów odnotowały podmioty z grup: „pojazdy samochodowe, motocykle, części” (o 30,1%), „pozostałe” (o 18,0%), „farmaceutyki, kosmetyki, sprzęt ortopedyczny” (o 11,2%) oraz „paliwa stałe, ciekłe, gazowe” (o 9,9%). Przedsiębiorstwa zaklasyfikowane do grupy o największym udziale w sprzedaży detalicznej „ogółem” - „żywność, napoje i wyroby tytoniowe” wykazały spadek o 2,7%.

W lipcu 2024 r. w porównaniu z lipcem 2023 r. notowano wyższą wartość sprzedaży detalicznej przez Internet w cenach bieżących (o 16,7%). Udział sprzedaży przez Internet w sprzedaży „ogółem” zwiększył się w lipcu 2024 r. w porównaniu z analogicznym okresem roku poprzedniego z 7,9% do 8,8%. Spośród prezentowanych grup o znacznym udziale sprzedaży przez Internet wzrost udziału raportowały przedsiębiorstwa z grup: „tekstylia, odzież, obuwie” (z 18,6% przed rokiem do 22,5%), „meble, rtv, agd” (odpowiednio z 15,0% do 17,6%) oraz „prasa, książki, pozostała sprzedaż w wyspecjalizowanych sklepach” (z 21,8% do 22,7%).

W lipcu 2024 r. podobnie jak w poprzednich trzech miesiącach największy wzrost sprzedaży detalicznej (w cenach stałych) zaobserwowano w jednostkach handlujących pojazdami samochodowymi, motocyklami i częściami

### Wykres 1. Sprzedaż detaliczna towarów (ceny stałe) – analogiczny okres roku poprzedniego=100



<sup>1</sup> Dane dotyczą przedsiębiorstw handlowych i niehandlowych o liczbie pracujących powyżej 9 osób. Grupowania przedsiębiorstw dokonano na podstawie PKD 2007, zaliczając przedsiębiorstwo do określonej kategorii według przeważającego rodzaju działalności, zgodnie z aktualnym w omawianym okresie stanem organizacyjnym. Odnotowane zmiany (wzrost/spadek) dynamiki sprzedaży detalicznej w poszczególnych grupach rodzajów działalności przedsiębiorstw mogą zatem również wynikać ze zmiany przeważającego rodzaju działalności przedsiębiorstwa oraz zmian organizacyjnych (np. połączenia przedsiębiorstw). Nie ma to wpływu na dynamikę sprzedaży detalicznej ogółem.

<sup>2</sup> W danych narastających uwzględniono korekty dokonane przez jednostki sprawozdawcze

**Tabela 1. Dynamika sprzedaży detalicznej (ceny stałe)**

| Wyszczególnienie   | 07 2024      |              | 01-07 2024     |
|--|--------------|--------------|----------------|
|  | 06 2024=100  | 07 2023=100  | 01-07 2023=100 |
| <b>OGÓŁEM</b>  | <b>101,9</b> | <b>104,4</b> | <b>104,9</b>   |
| w tym:   |              |              |                |
| Pojazdy samochodowe, motocykle, części                           | 100,3        | 130,1        | 126,0          |
| Paliwa stałe, ciekłe i gazowe                                    | 106,9        | 109,9        | 113,3          |
| Żywność, napoje i wyroby tytoniowe                               | 103,6        | 97,3         | 99,0           |
| Pozostała sprzedaż detaliczna w niewyspecjalizowanych sklepach   | .            | .            | .              |
| Farmaceutyki, kosmetyki, sprzęt ortopedyczny                     | 104,9        | 111,2        | 108,3          |
| Tekstylia, odzież, obuwie  | 101,3        | 89,6         | 86,3           |
| Meble, rtv, agd  | 109,7        | 96,6         | 92,7           |
| Prasa, książki, pozostała sprzedaż w wyspecjalizowanych sklepach | 101,7        | 99,6         | 100,5          |
| Pozostałe  | 105,7        | 118,0        | 120,4          |

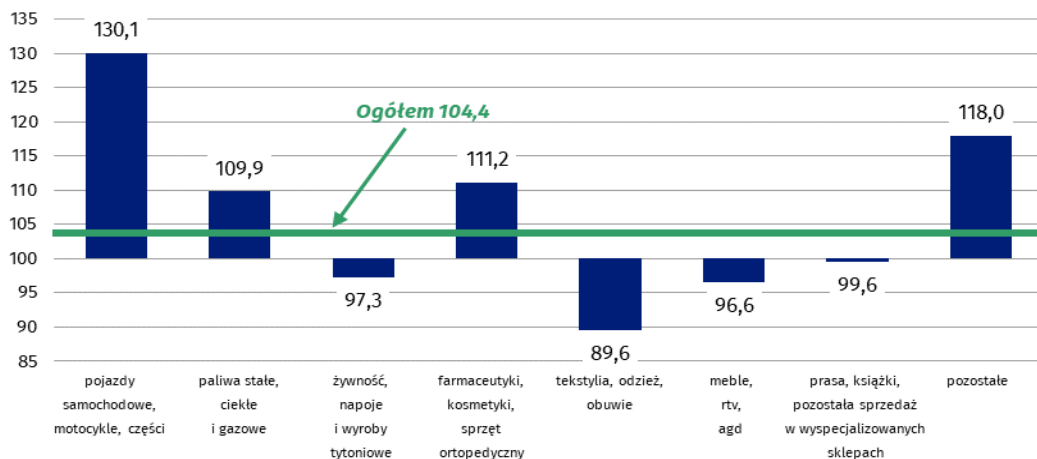
(.) Zupełny brak informacji, konieczność zachowania tajemnicy statystycznej lub wypełnienie pozycji jest niemożliwe albo niecelowe

**Tabela 2. Dynamika sprzedaży detalicznej (ceny bieżące)**

| Wyszczególnienie   | 07 2024      |              | 01-07 2024     |
|--|--------------|--------------|----------------|
|  | 06 2024=100  | 07 2023=100  | 01-07 2023=100 |
| <b>OGÓŁEM</b>  | <b>101,5</b> | <b>105,0</b> | <b>105,4</b>   |
| w tym:   |              |              |                |
| Pojazdy samochodowe, motocykle, części                           | 100,0        | 124,9        | 122,1          |
| Paliwa stałe, ciekłe i gazowe                                    | 107,2        | 107,5        | 106,7          |
| Żywność, napoje i wyroby tytoniowe                               | 103,3        | 100,6        | 101,9          |
| Pozostała sprzedaż detaliczna w niewyspecjalizowanych sklepach   | .            | .            | .              |
| Farmaceutyki, kosmetyki, sprzęt ortopedyczny                     | 104,9        | 112,0        | 110,8          |
| Tekstylia, odzież, obuwie  | 98,4         | 88,6         | 86,8           |
| Meble, rtv, agd  | 109,7        | 97,5         | 94,6           |
| Prasa, książki, pozostała sprzedaż w wyspecjalizowanych sklepach | 101,7        | 101,0        | 101,8          |
| Pozostałe  | 105,1        | 119,9        | 123,0          |

(.) Zupełny brak informacji, konieczność zachowania tajemnicy statystycznej lub wypełnienie pozycji jest niemożliwe albo niecelowe

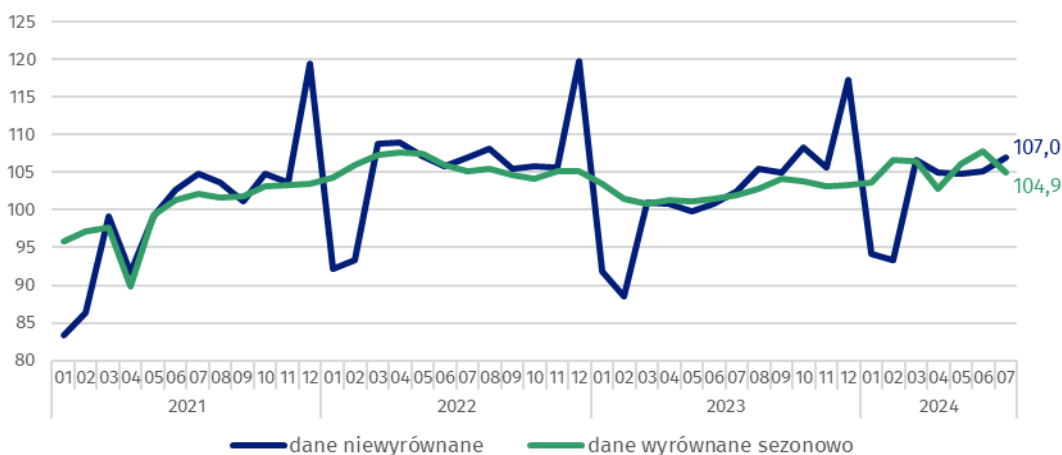
**Wykres 2. Sprzedaż detaliczna towarów w lipcu 2024 r. według rodzajów działalności przedsiębiorstwa (ceny stałe) – analogiczny okres roku poprzedniego=100**



### Sprzedaż detaliczna wyrównana sezonowo

Po wyeliminowaniu wpływu czynników o charakterze sezonowym sprzedaż detaliczna w cenach stałych w lipcu 2024 r. była o 2,7% niższa w porównaniu z czerwcem 2024 r.

**Wykres 3. Sprzedaż detaliczna – dane wyrównane sezonowo i niewyrównane (ceny stałe) – przeciętna miesięczna 2021=100**



W Dziejowej Bazy Wiedzy (DBW) równocześnie ze sprzedażą detaliczną prezentowane są dodatkowo dane dla wolumenu sprzedaży<sup>3</sup> wg JRD (jednostki rodzaju działalności), które są opracowane na potrzeby statystyki europejskiej. Wolumen sprzedaży (ceny stałe 2021=100) obejmuje swoim zakresem działy i grupy sekcji G – „Handel hurtowy i detaliczny; naprawa pojazdów samochodowych, włączając motocykle”. Dane są udostępnione na stronie internetowej GUS w zasobach Dziejowej Bazy Wiedzy/Baza danych/Gospodarka/Europejskie wskaźniki krótkookresowe według jednostki rodzaju działalności.

W przypadku cytowania danych Głównego Urzędu Statystycznego prosimy o zamieszczenie informacji: „Źródło danych GUS”, a w przypadku publikowania obliczeń dokonanych na danych publikowanych przez GUS prosimy o zamieszczenie informacji: „Opracowanie własne na podstawie danych GUS”.

<sup>3</sup> Wolumen sprzedaży definiowany jest jako zdeflowane wskaźnikiem cen obroty w handlu tj. obroty w cenach stałych przy podstawie roku bazowego; od 2024 r. obowiązującym rokiem bazowym jest 2021 r.

W lipcu 2024 r. odnotowano spadek sprzedaży detalicznej wyrównanej sezonowo o 2,7% w porównaniu z poprzednim miesiącem

Opracowanie merytoryczne:  
**Departament Handlu i Usług**

**Dyrektor Ewa Adach-Stankiewicz**

Tel: 22 608 31 24

Rozpowszechnianie:

**Wydział Współpracy z Mediami**

Tel. komórkowy: +48 695 255 032

Tel. stacjonarne: +48 22 608 38 04, +48 22 449 41 45,  
+48 22 608 30 09

**e-mail: [obslugaprasowa@stat.gov.pl](mailto:obslugaprasowa@stat.gov.pl)**



[www.stat.gov.pl](http://www.stat.gov.pl)



[@GUS\\_STAT](https://twitter.com/GUS_STAT)



[@GlownyUrzadStatystyczny](https://www.facebook.com/GlownyUrzadStatystyczny)



[gus\\_stat](https://www.instagram.com/gus_stat)



[glownyurządstatystycznygus](https://www.youtube.com/glownyurządstatystycznygus)



[glownyurządstatystyczny](https://www.linkedin.com/company/glownyurządstatystyczny)

#### **Powiązane opracowania**

[Rynek wewnętrzny w 2022 roku](#)

#### **Temat dostępny w bazach danych**

[Dziedzinowa Baza Wiedzy - Rynek wewnętrzny](#)

[Bank Danych Makroekonomicznych](#)

[Bank Danych Lokalnych](#)

#### **Ważniejsze pojęcia dostępne w słowniku**

[Sprzedaż detaliczna towarów](#)