

# Dynamika sprzedaży detalicznej w czerwcu 2024 r.

22.07.2024 r.


**4,4%**

Wzrost w porównaniu z analogicznym miesiącem poprzedniego roku

**Sprzedaż detaliczna<sup>1</sup> w cenach stałych w czerwcu 2024 r. była wyższa niż przed rokiem o 4,4% (wobec spadku o 4,7% w czerwcu 2023 r.). W porównaniu z majem 2024 r. notowano wzrost sprzedaży detalicznej o 0,3%. W okresie styczeń-czerwiec<sup>2</sup> 2024 r. sprzedaż wzrosła r/r o 4,9% (wobec spadku o 5,7% w analogicznym okresie 2023 r.).**

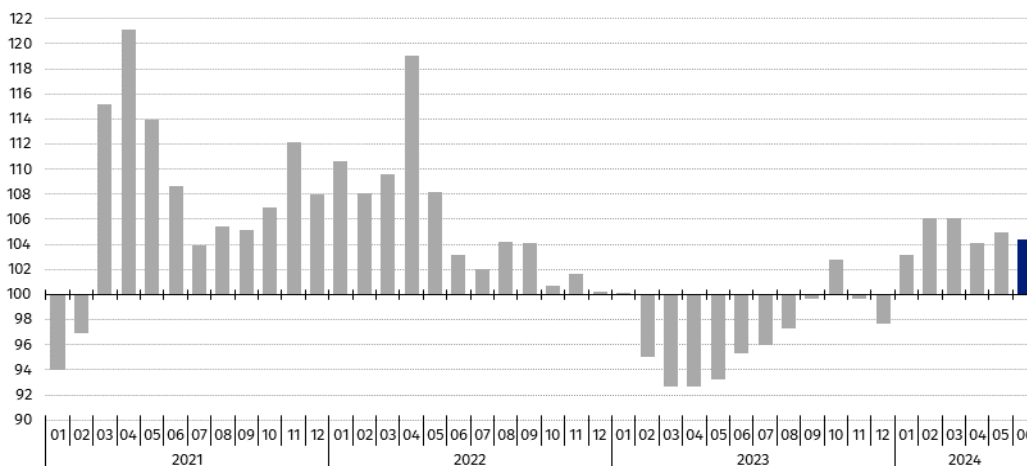
## Sprzedaż detaliczna towarów według rodzajów działalności przedsiębiorstwa

W czerwcu 2024 r. znaczny wzrost sprzedaży detalicznej (w cenach stałych) w porównaniu z analogicznym okresem 2023 r. odnotowały podmioty z grup: „pojazdy samochodowe, motocykle, części” (o 24,3%), „pozostałe” (o 15,9%), „paliwa stałe, ciekłe, gazowe” (o 11,0%). Przedsiębiorstwa zaklasyfikowane do grupy o największym udziale w sprzedaży detalicznej „ogółem” - „żywność, napoje i wyroby tytoniowe” wykazały spadek o 4,0%.

W czerwcu 2024 r. w porównaniu z czerwcem 2023 r. notowano wyższą wartość sprzedaży detalicznej przez Internet w cenach bieżących (o 11,8%). Udział sprzedaży przez Internet w sprzedaży „ogółem” zwiększył się w czerwcu 2024 r. w porównaniu z analogicznym okresem roku poprzedniego z 7,7% do 8,2%. Spośród prezentowanych grup o znacznym udziale sprzedaży przez Internet wzrost udziału raportowały przedsiębiorstwa z grup: „tekstylia, odzież, obuwie” (z 16,9% przed rokiem do 21,6%), „meble, rtv, agd” (odpowiednio z 14,4% do 17,2%) oraz „prasa, książki, pozostała sprzedaż w wyspecjalizowanych sklepach” (z 21,2% do 21,4%).

W czerwcu 2024 r. wzrost sprzedaży detalicznej r/r odnotowano w większości grup

**Wykres 1. Sprzedaż detaliczna towarów (ceny stałe) – analogiczny okres roku poprzedniego=100**



<sup>1</sup> Dane dotyczą przedsiębiorstw handlowych i niehandlowych o liczbie pracujących powyżej 9 osób. Grupowania przedsiębiorstw dokonano na podstawie PKD 2007, zaliczając przedsiębiorstwo do określonej kategorii według przeważającego rodzaju działalności, zgodnie z aktualnym w omawianym okresie stanem organizacyjnym. Odnotowane zmiany (wzrost/spadek) dynamiki sprzedaży detalicznej w poszczególnych grupach rodzajów działalności przedsiębiorstw mogą zatem również wynikać ze zmiany przeważającego rodzaju działalności przedsiębiorstwa oraz zmian organizacyjnych (np. połączenia przedsiębiorstw). Nie ma to wpływu na dynamikę sprzedaży detalicznej ogółem.

<sup>2</sup> W danych narastających uwzględniono korekty dokonane przez jednostki sprawozdawcze

**Tabela 1. Dynamika sprzedaży detalicznej (ceny stałe)**

Wyszczególnienie	06 2024		01-06 2024
	05 2024=100	06 2023=100	01-06 2023=100
<b>OGÓŁEM</b>	<b>100,3</b>	<b>104,4</b>	<b>104,9</b>
w tym:			
Pojazdy samochodowe, motocykle, części	103,4	124,3	125,0
Paliwa stałe, ciekłe i gazowe	101,5	111,0	112,3
Żywność, napoje i wyroby tytoniowe	98,9	96,0	99,2
Pozostała sprzedaż detaliczna w niewyspecjalizowanych sklepach	.	.	.
Farmaceutyki, kosmetyki, sprzęt ortopedyczny	97,1	105,4	107,0
Tekstylia, odzież, obuwie	98,5	80,7	85,3
Meble, rtv, agd	98,6	93,3	91,6
Prasa, książki, pozostała sprzedaż w wyspecjalizowanych sklepach	96,8	102,1	101,3
Pozostałe	93,9	115,9	122,9

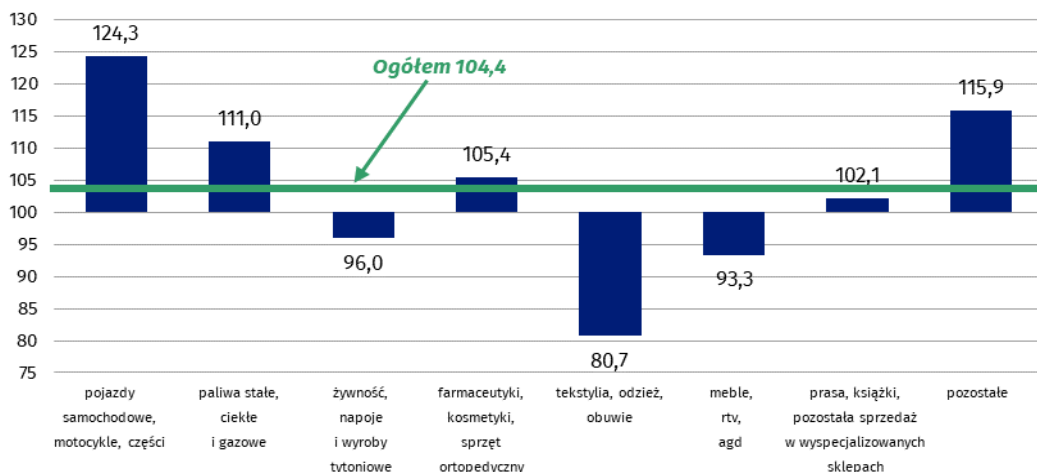
(.) Zupełny brak informacji, konieczność zachowania tajemnicy statystycznej lub wypełnienie pozycji jest niemożliwe albo niecelowe

**Tabela 2. Dynamika i struktura sprzedaży detalicznej (ceny bieżące)**

Wyszczególnienie	06 2024		01-06 2024	
	05 2024=100	06 2023=100	01-06 2023=100	Struktura w %
<b>OGÓŁEM</b>	<b>100,0</b>	<b>104,7</b>	<b>105,3</b>	<b>100,0</b>
w tym:				
Pojazdy samochodowe, motocykle, części	102,6	119,1	121,4	8,3
Paliwa stałe, ciekłe i gazowe	99,5	108,4	105,1	13,9
Żywność, napoje i wyroby tytoniowe	99,5	98,6	101,9	25,4
Pozostała sprzedaż detaliczna w niewyspecjalizowanych sklepach	.	.	.	.
Farmaceutyki, kosmetyki, sprzęt ortopedyczny	97,6	106,0	109,7	7,4
Tekstylia, odzież, obuwie	96,9	79,9	86,0	5,6
Meble, rtv, agd	98,6	94,3	93,6	7,0
Prasa, książki, pozostała sprzedaż w wyspecjalizowanych sklepach	96,9	103,3	102,6	3,9
Pozostałe	93,9	117,4	125,6	10,3

(.) Zupełny brak informacji, konieczność zachowania tajemnicy statystycznej lub wypełnienie pozycji jest niemożliwe albo niecelowe

**Wykres 2. Sprzedaż detaliczna towarów w czerwcu 2024 r. według rodzajów działalności przedsiębiorstwa (ceny stałe) – analogiczny okres roku poprzedniego=100**

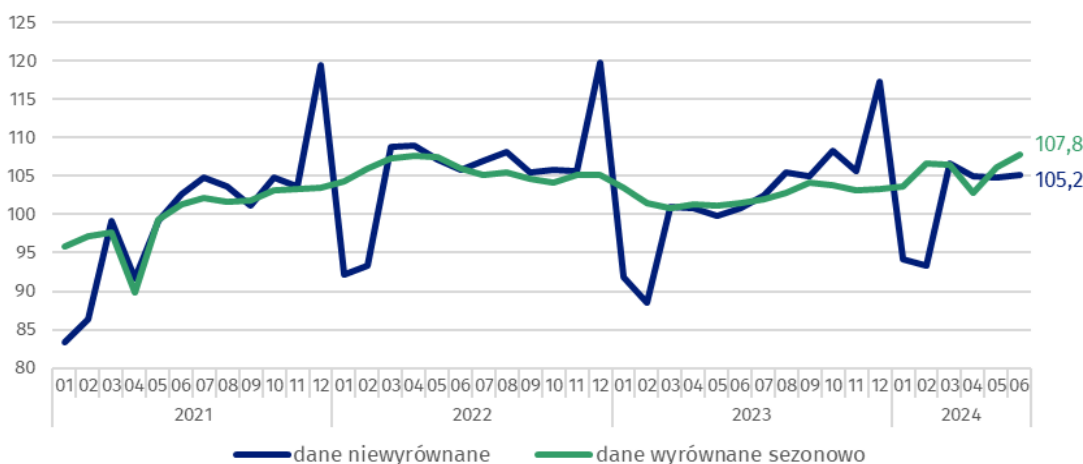


### Sprzedaż detaliczna wyrównana sezonowo

Po wyeliminowaniu wpływu czynników o charakterze sezonowym sprzedaż detaliczna w cenach stałych w czerwcu 2024 r. była o 1,5% wyższa w porównaniu z majem 2024 r.

W czerwcu 2024 r. odnotowano wzrost sprzedaży detalicznej wyrównanej sezonowo o 1,5% w porównaniu z poprzednim miesiącem

**Wykres 3. Sprzedaż detaliczna – dane wyrównane sezonowo i niewyrównane (ceny stałe) – przeciętna miesięczna 2021=100**



W Dziejowej Bazy Wiedzy (DBW) równocześnie ze sprzedażą detaliczną prezentowane są dodatkowo dane dla wolumenu sprzedaży<sup>3</sup> wg JRD (jednostki rodzaju działalności), które są opracowane na potrzeby statystyki europejskiej. Wolumen sprzedaży (ceny stałe 2021=100) obejmuje swoim zakresem działy i grupy sekcji G – „Handel hurtowy i detaliczny; naprawa pojazdów samochodowych, włączając motocykle”. Dane są udostępnione na stronie internetowej GUS w zasobach Dziejowej Bazy Wiedzy/Baza danych/Gospodarka/Europejskie wskaźniki krótkookresowe według jednostki rodzaju działalności.

W przypadku cytowania danych Głównego Urzędu Statystycznego prosimy o zamieszczenie informacji: „Źródło danych GUS”, a w przypadku publikowania obliczeń dokonanych na danych publikowanych przez GUS prosimy o zamieszczenie informacji: „Opracowanie własne na podstawie danych GUS”.

<sup>3</sup> Wolumen sprzedaży definiowany jest jako zdeflowane wskaźnikiem cen obroty w handlu tj. obroty w cenach stałych przy podstawie roku bazowego; od 2024 r. obowiązującym rokiem bazowym jest 2021 r.

Opracowanie merytoryczne:  
**Departament Handlu i Usług**

**Dyrektor Ewa Adach-Stankiewicz**

Tel: 22 608 31 24

Rozpowszechnianie:

**Wydział Współpracy z Mediami**

Tel. komórkowy: +48 695 255 032

Tel. stacjonarne: +48 22 608 38 04, +48 22 449 41 45,  
+48 22 608 30 09

**e-mail: [obslugaprasowa@stat.gov.pl](mailto:obslugaprasowa@stat.gov.pl)**



[www.stat.gov.pl](http://www.stat.gov.pl)



[@GUS\\_STAT](https://twitter.com/GUS_STAT)



[@GlownyUrzadStatystyczny](https://www.facebook.com/GlownyUrzadStatystyczny)



[gus\\_stat](https://www.instagram.com/gus_stat)



[glownyurządstatystycznygus](https://www.youtube.com/glownyurządstatystycznygus)



[glownyurządstatystyczny](https://www.linkedin.com/company/glownyurządstatystyczny)

#### **Powiązane opracowania**

[Rynek wewnętrzny w 2022 roku](#)

#### **Temat dostępny w bazach danych**

[Dziedzinowa Baza Wiedzy - Rynek wewnętrzny](#)

[Bank Danych Makroekonomicznych](#)

[Bank Danych Lokalnych](#)

#### **Ważniejsze pojęcia dostępne w słowniku**

[Sprzedaż detaliczna towarów](#)