

Ceny produktów rolnych w lutym 2020 r.

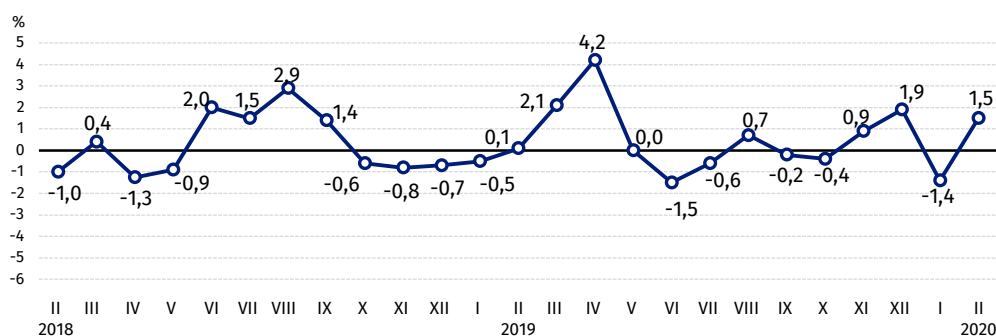
19.03.2020 r.


7,5%

wzrost cen skupu podstawowych produktów rolnych w porównaniu z lutym 2019 r.

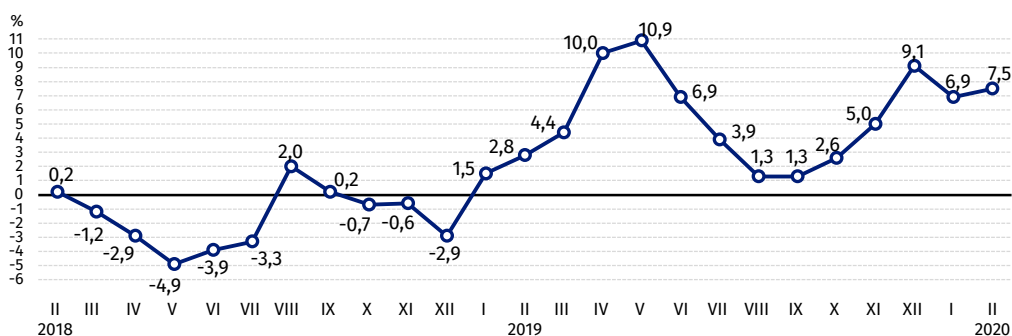
Ceny skupu podstawowych produktów rolnych¹, wzrosły w lutym 2020 r. zarówno w stosunku do miesiąca poprzedniego (o 1,5%), jak i w porównaniu z lutym 2019 r. (o 7,5%).

Wykres 1. Zmiany cen skupu podstawowych produktów rolnych do poprzedniego miesiąca



Wzrost cen skupu podstawowych produktów rolnych w lutym 2020 r. w stosunku do stycznia 2020 r. był wynikiem podwyżek cen wszystkich produktów, z wyjątkiem cen żyta

Wykres 2. Zmiany cen skupu podstawowych produktów rolnych do poprzedniego roku



Wzrost cen skupu podstawowych produktów rolnych w lutym br. w porównaniu z analogicznym miesiącem roku ubiegłego był spowodowany głównie podwyżką cen żywca wieprzowego (o 50,6%)

Ceny skupu i ceny uzyskiwane przez rolników na targowiskach

W lutym 2020 r. w porównaniu z poprzednim miesiącem wzrosły ceny skupu większości produktów rolnych przy jednoczesnym spadku cen żyta, jęczmienia, pszenżyta i owsa. Na targowiskach spadły ceny większości produktów rolnych z wyjątkiem cen jęczmienia i pszenżyta. Ceny pszenicy ukształtowały się na poziomie zbliżonym do zanotowanego w styczniu br.

W porównaniu z analogicznym miesiącem poprzedniego roku w lutym 2020 r. zarówno w skupie, jak i na targowiskach odnotowano spadek cen większości produktów rolnych. Wyjątek stanowiły ceny ziemniaków i trzody chlewnej na obu rynkach oraz ceny żywca wołowego i drobiu (w skupie).

¹ Pszenica, żyto, żywec wołowy, żywec wieprzowy, drób, mleko krowie

Tablica 1. Ceny produktów rolnych (bez VAT) w lutym 2020 r.

WYSZCZEGÓLNIENIE	Ceny skupu			Ceny targowiskowe		
	II 2020			II 2020		
	w złotych	I 2020=100	II 2019=100	w złotych	I 2020=100	II 2019=100
Ziarno zbóż² – za 1 dt						
Pszenica	73,71	102,1	88,0	87,32	100,0	92,7
Żyto	55,68	94,2	76,4	68,72	98,7	92,5
Jęczmień	67,55	95,0	81,2	82,60	100,3	93,2
Pszennyto	61,67	95,3	79,2	76,69	100,8	92,7
Owies	60,99	98,0	82,7	72,40	99,5	94,9
Kukurydza	67,10	103,8	91,7	96,26	99,8	98,8
Ziemniaki³ – za 1 dt	82,61	102,8	105,7	203,81	99,2	146,6
Żywiec rzeźny⁴ – za 1 kg						
Bydło (bez cieląt)	6,49	100,8	101,5	6,78	99,3	99,9
w tym młode bydło	6,59	100,5	101,5	6,98	98,9	99,1
Trzoda chlewna	6,27	105,1	150,6	6,14	98,1	119,9
Drób	3,80	100,7	101,4	.	.	.
Mleko – za 1 hl	137,38	100,1	99,5	.	.	.

Dane z zakresu skupu obliczono na podstawie informacji o wartości i ilości skupu realizowanego przez osoby prawne i samodzielne jednostki organizacyjne niemające osobowości prawnej (bez osób fizycznych).

Wskaźniki cen skupu oraz cen uzyskiwanych przez rolników na targowiskach obliczono na podstawie danych bezwzględnych wyrażonych z większą dokładnością niż podano w tablicach.

Ceny ważniejszych produktów rolnych w lutym 2020 r.

Za **pszenicę** w skupie płacono 73,71 zł/dt, tj. o 2,1% więcej niż przed miesiącem, w transakcjach targowiskowych cena była zbliżona do notowań przed miesiącem i wyniosła 87,32 zł/dt.

Ceny **żyta** zarówno w skupie, jak i na targowiskach spadły odpowiednio o 5,8% (55,68 zł/dt) i o 1,3% (68,72 zł/dt).

W lutym br. za **ziemniaki** w skupie płacono średnio 82,61 zł/dt, tj. o 2,8% więcej niż w poprzednim miesiącu. Na targowiskach natomiast cena spadła o 0,8% i wyniosła 203,81 zł/dt.

W skali miesiąca ceny skupu **żywca wołowego** (6,49 zł/kg) wzrosły o 0,8%. Na targowiskach ceny tego żywca (6,78 w zł/kg) były niższe o 0,7% niż w styczniu br.

Ceny **żywca wieprzowego** w skupie w lutym 2020 r. kształtowały się na poziomie 6,27 zł/kg i były wyższe o 5,1% niż przed miesiącem. Na targowiskach za 1 kg tego żywca płacono 6,14 zł, tj. o 1,9% mniej niż przed miesiącem.

W lutym 2020 r. ceny **drobiu** w skupie (3,80 zł/kg) wzrosły o 0,7% w porównaniu z poprzednim miesiącem.

Za 1 hl **mleka** płacono w skupie 137,38 zł, tj. o 0,1% więcej niż w styczniu br.

W skali miesiąca odnotowano wzrost cen żywca wieprzowego w skupie (o 5,1%) a spadek - na targowiskach (o 1,9%)

² Ceny skupu – bez ziarna siewnego.

³ Ceny targowiskowe – jadalne bez wczesnych.

⁴ Ceny targowiskowe – średnia ważona cena bydła rzeźnego obliczona przy przyjęciu struktury ilości skupu młodego bydła i krów rzeźnych.

W skali roku ceny **pszenicy** w skupie były niższe o 12,0% i o 7,3% w transakcjach targowiskowych.

Za **żyto** w płacono zarówno w skupie, jak i na targowiskach mniej niż przed rokiem (odpowiednio o 23,6% i o 7,5%).

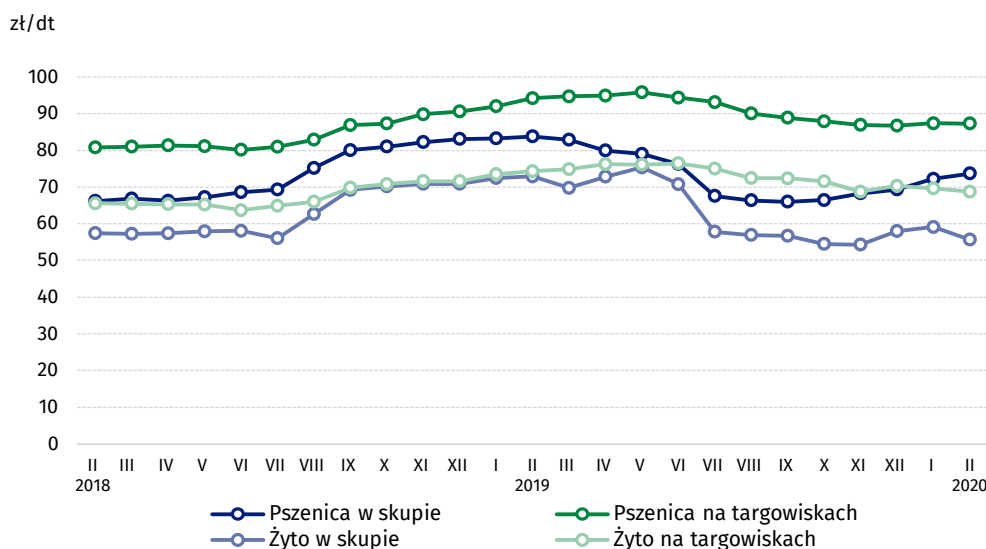
W lutym br. w porównaniu do analogicznego miesiąca roku poprzedniego cena **ziemniaków** w skupie wzrosła o 5,7% a w obrocie targowiskowym - o 46,6%.

W skupie ceny **żywca wołowego** w lutym 2020 r. były wyższe od ubiegłorocznych o 1,5%, natomiast na targowiskach odnotowano nieznaczny spadek cen (o 0,1%).

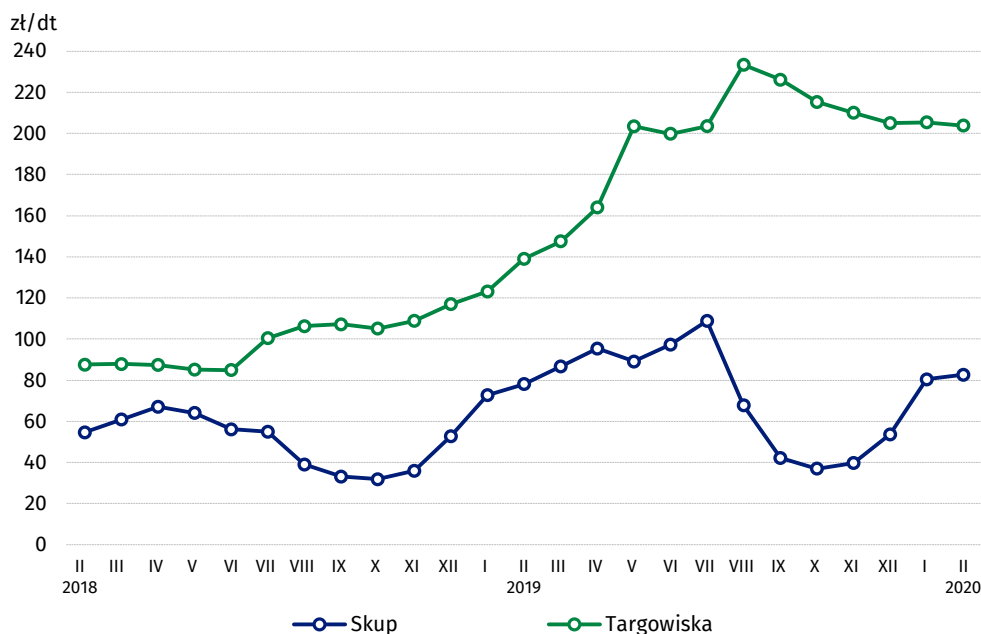
W lutym br. ceny **żywca wieprzowego** w stosunku do lutego 2019 r. wzrosły w skupie o 50,6% a na targowiskach o 19,9%.

W skali roku odnotowano wzrost cen żywca wieprzowego zarówno w skupie (o 50,6%), jak i na targowiskach (o 19,9%)

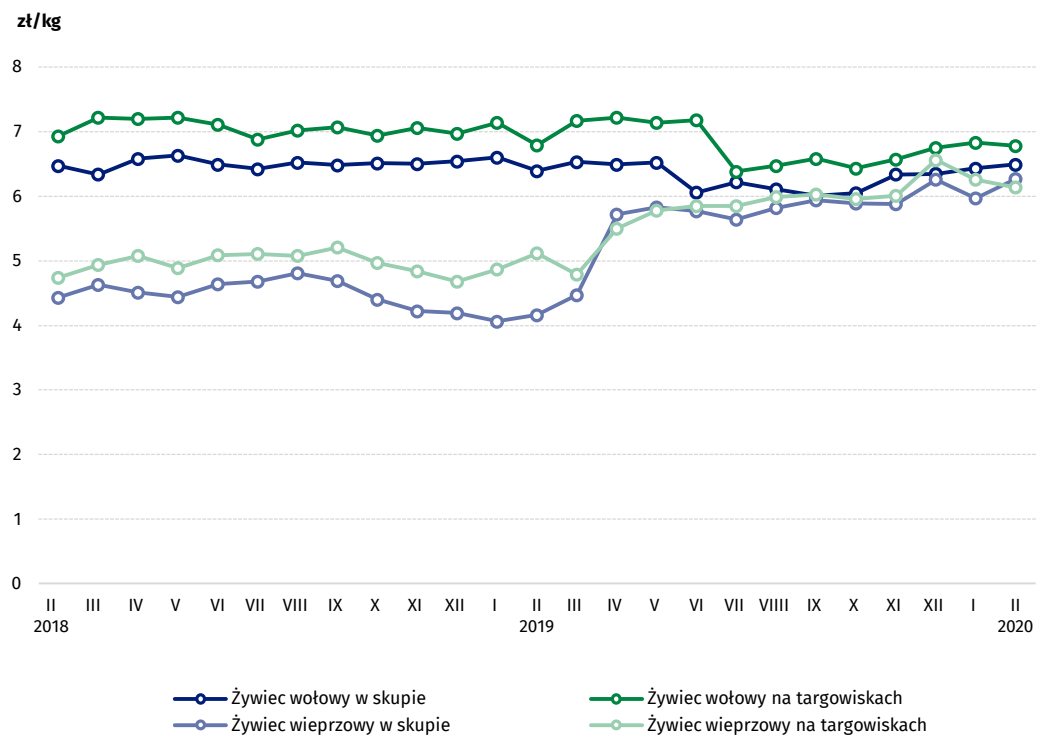
Wykres 3. Ceny pszenicy i żyta w skupie i na targowiskach



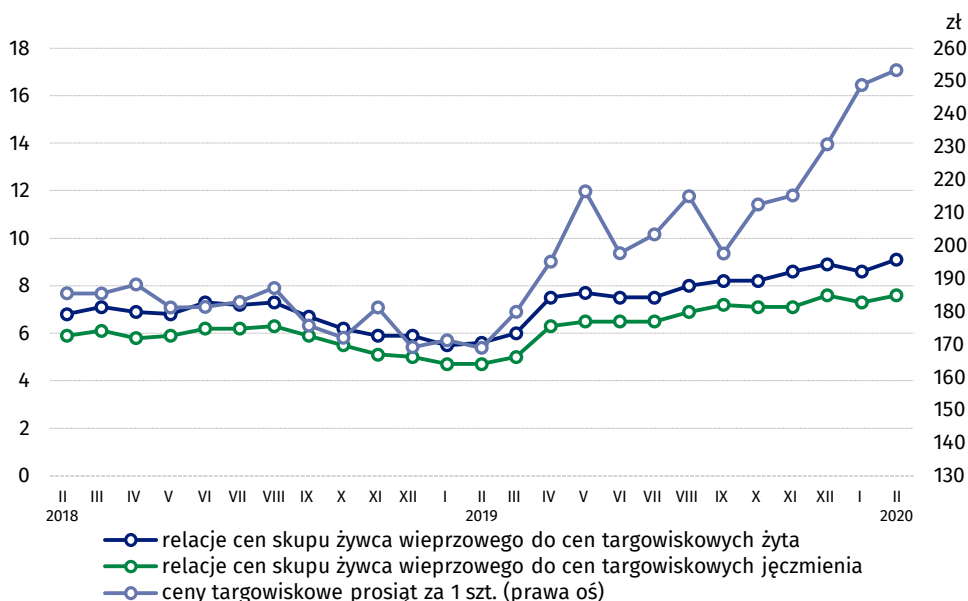
Wykres 4. Ceny ziemniaków w skupie i na targowiskach



Wykres 5. Ceny żywca wołowego i wieprzowego w skupie i na targowiskach



Wykres 6. Relacje cen skupu żywca wieprzowego do cen targowiskowych żyta i jęczmienia oraz cen targowiskowych prosiąt



W lutym 2020 r. poprawiła się relacja zarówno cen skupu żywca wieprzowego do targowiskowych cen żyta (9,1 wobec 8,6), jak i relacja cen skupu żywca wieprzowego do targowiskowych cen jęczmienia (7,6 wobec 7,3)

Zróżnicowanie poziomu cen podstawowych produktów rolnych w poszczególnych województwach przedstawiono w tabeli 2 dla cen skupu i w tabeli 3 dla cen uzyskiwanych przez rolników na targowiskach (arkusz Excel).

Opracowanie merytoryczne:
Departament Handlu i Usług
Dyrektor Ewa Adach-Stankiewicz
Tel: 22 608 30 67

Rozpowszechnianie:
Rzecznik Prasowy Prezesa GUS
Karolina Banaszek
Tel: 695 255 011

Wydział Współpracy z Mediami
Tel: 22 608 34 91, 22 608 38 04
e-mail: obslugaprasowa@stat.gov.pl



www.stat.gov.pl



[@GUS_STAT](https://twitter.com/GUS_STAT)



[@GlownyUrzadStatystyczny](https://www.facebook.com/GlownyUrzadStatystyczny)

Powiązane opracowania

[Informacja o sytuacji społeczno-gospodarczej kraju w 2019 r.](#)

[Skup i ceny produktów rolnych w 2018 roku](#)

[Ceny w gospodarce narodowej w latach 2014-2018](#)

Temat dostępny w bazach danych

[BDL – Ceny - Ceny w rolnictwie \(dane miesięczne i roczne\)](#)

[DBW – Ceny producentów - Ceny w rolnictwie \(dane miesięczne i roczne\)](#)

Ważniejsze pojęcia dostępne w słowniku

[Skup produktów rolnych](#)

[Ceny skupu](#)

[Targowisko](#)

[Ceny targowiskowe](#)