

Ceny produktów rolnych w lipcu 2019 r.

21.08.2019 r.



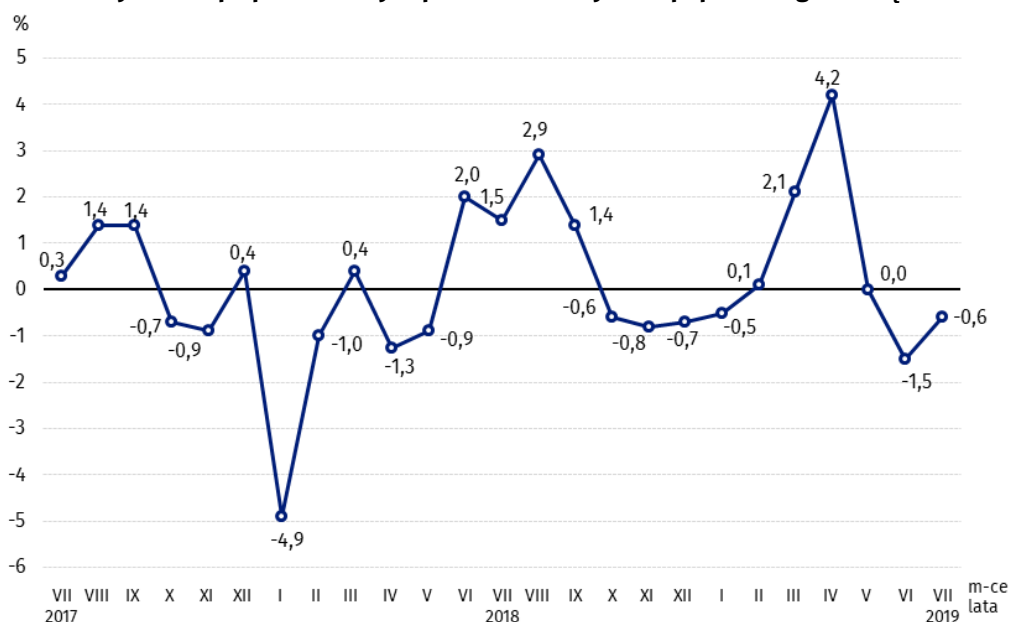
0,6%

spadek cen skupu podstawowych produktów rolnych w porównaniu z poprzednim miesiącem

Ceny skupu podstawowych produktów rolnych, tj. pszenicy, żyta, żywca rzeźnego: wołowego, wieprzowego i drobiowego oraz mleka krowiego, spadły w lipcu 2019 r. w stosunku do miesiąca poprzedniego (o 0,6%), natomiast wzrosły w porównaniu z analogicznym okresem roku ubiegłego (o 3,9%).

Wskaźnik zmian cen skupu podstawowych produktów rolnych w lipcu 2019 r. w stosunku do czerwca 2019 r. wyniósł 99,4, co było wynikiem spadku cen większości tych produktów

Wykres 1. Zmiany cen skupu podstawowych produktów rolnych do poprzedniego miesiąca



Ceny skupu i ceny uzyskiwane przez rolników na targowiskach

W lipcu 2019 r. w porównaniu z poprzednim miesiącem spadły ceny skupu większości produktów rolnych, z wyjątkiem cen ziemniaków oraz żywca: wołowego i drobiowego. W skali roku ceny skupu większości produktów rolnych były wyższe, z wyjątkiem cen pszenicy, jęczmienia i żywca wołowego.

Tablica 1. Ceny skupu (bez VAT)

WYSZCZEGÓLNIENIE	2018		2019			
	I-VI	VII-XII	VI	VII		
	w złotych			VII 2018=100	VI 2019=100	
Ziarno zbóż (bez siewnego) – za 1 dt						
Pszenica	66,82	76,70	76,28	67,58	97,5	88,6
Żyto	54,38	63,22	70,76	57,83	103,2	81,7
Jęczmień	66,28	68,59	73,10	61,51	98,3	84,1
Pszenżyto	62,21	68,55	74,00	62,95	101,5	85,1
Owies	52,37	60,64	69,45	57,64	110,5	83,0
Kukurydza	62,29	61,82	72,37	69,60	102,4	96,2
Ziemniaki – za 1 dt	56,94	37,88	97,28	108,82	198,1	111,9
Żywiec rzeźny – za 1 kg						
Bydło (bez cieląt)	6,65	6,51	6,06	6,22	96,9	102,7
w tym młode bydło	6,81	6,73	6,09	6,36	96,0	104,4
Trzoda chlewna	4,46	4,49	5,77	5,64	120,4	97,7
Drób	3,63	3,90	3,90	4,04	102,7	103,5
Mleko – za 1 hl	133,48	135,77	132,07	130,16	100,7	98,6

Podobną tendencję zmian cen w lipcu 2019 r. jak w skupie odnotowano także na targowiskach. W skali miesiąca ceny większości produktów były niższe, z wyjątkiem cen ziemniaków i prosiąt na chów. Ceny żywca wieprzowego pozostały na tym samym poziomie co przed miesiącem. W skali roku natomiast odnotowano wzrost cen większości produktów rolnych. Wyjątek stanowiły ceny żywca wołowego.

Tablica 2. Ceny uzyskiwane przez rolników na targowiskach (bez VAT)

WYSZCZEGÓLNIENIE	2018		2019			
	I-VI	VII-XII	VI	VII		
	w złotych				VII 2018=100	VI 2019=100
Ziarno zbóż – za 1 dt						
Pszenica	80,86	86,41	94,34	93,11	115,0	98,7
Żyto	65,08	69,13	76,48	75,00	115,6	98,1
Jęczmień	75,47	80,19	88,61	87,14	115,0	98,3
Pszonżyto	70,58	75,55	82,38	81,29	114,4	98,7
Owies	66,05	69,58	78,95	78,05	120,2	98,9
Ziemniaki jadalne^a – za 1 dt	86,44	107,46	199,81	203,51	202,6	101,9
Żywiec rzeźny – za 1 kg						
Bydło (bez cieląt) ^b	7,11	6,99	7,18	6,38	92,7	88,9
w tym młode bydło	7,42	7,34	7,41	6,58	91,5	88,8
Trzoda chlewna	4,92	4,98	5,85	5,85	114,5	100,0
Zwierzęta gospodarskie – za 1 szt.						
Krowa dojna	3035	3073	3482	3363	109,3	96,6
Jałówka 1-rocza	2149	2288	2333	2277	101,5	97,6
Prosię na chów	186,02	178,01	197,69	203,41	111,2	102,9

^a Bez wczesnych.

^b Średnia ważona cena bydła rzeźnego obliczona przy przyjęciu struktury ilości skupu młodego bydła i krów rzeźnych.

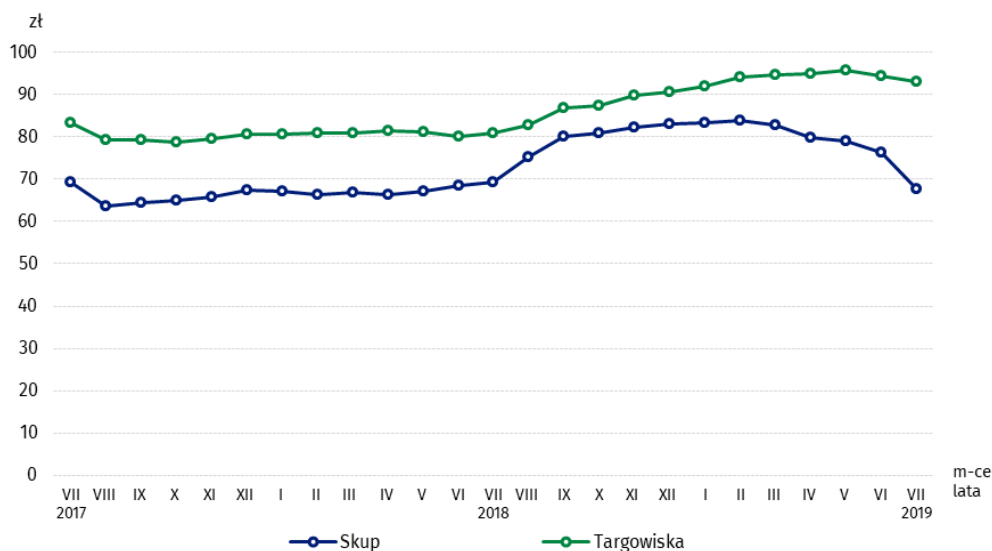
Dane z zakresu skupu obliczono na podstawie informacji o wartości i ilości skupu realizowanego przez osoby prawne i samodzielne jednostki organizacyjne niemające osobowości prawnej (bez osób fizycznych).

Wskaźniki cen skupu oraz cen uzyskiwanych przez rolników na targowiskach obliczono na podstawie danych bezwzględnych wyrażonych z większą dokładnością niż podano w tablicach.

Ceny ważniejszych produktów rolnych

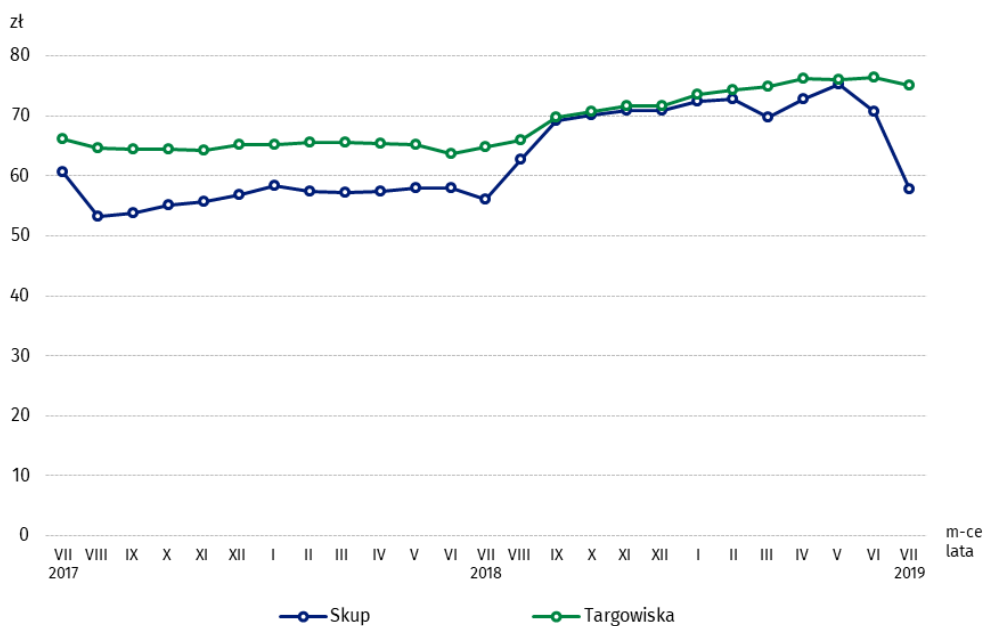
W lipcu 2019 r. średnio za **pszenicę** płacono w skupie 67,58 zł/dt, tj. mniej o 11,4% niż przed miesiącem i o 2,5% niż przed rokiem. Ceny targowiskowe pszenicy (93,11 zł/dt) spadły o 1,3% w porównaniu z poprzednim miesiącem, natomiast wzrosły o 15,0% w stosunku do roku ubiegłego.

Wykres 2. Ceny pszenicy za 1 dt w skupie i na targowiskach



Ceny **żyta** w skupie wyniosły 57,83 zł/dt i były niższe o 18,3% w skali miesiąca, natomiast w skali roku były wyższe o 3,2%. W transakcjach targowiskowych ceny żyta wyniosły 75,00 zł/dt i spadły w porównaniu z poprzednim miesiącem (o 1,9%), natomiast wzrosły w stosunku do lipca 2018 r. (o 15,6%).

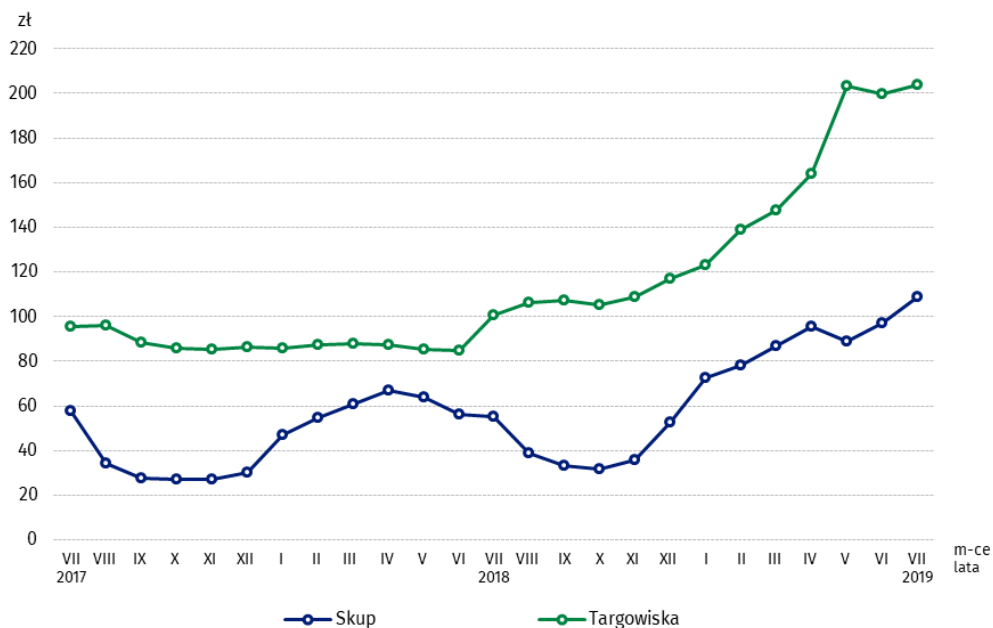
Wykres 3. Ceny żyta za 1 dt w skupie i na targowiskach



W lipcu 2019 r. w skupie za **ziemniaki** płacono średnio 108,82 zł/dt, tj. więcej o 11,9% niż przed miesiącem i o 98,1% niż przed rokiem. W transakcjach targowiskowych średnia cena za 1 dt ziemniaków (203,51 zł) wzrosła zarówno w porównaniu z poprzednim miesiącem (o 1,9%), jak i w stosunku do analogicznego okresu roku ubiegłego (o 102,6%).

W skali roku odnotowano znaczący wzrost cen ziemniaków zarówno w skupie (o 98,1%), jak i na targowiskach (o 102,6%)

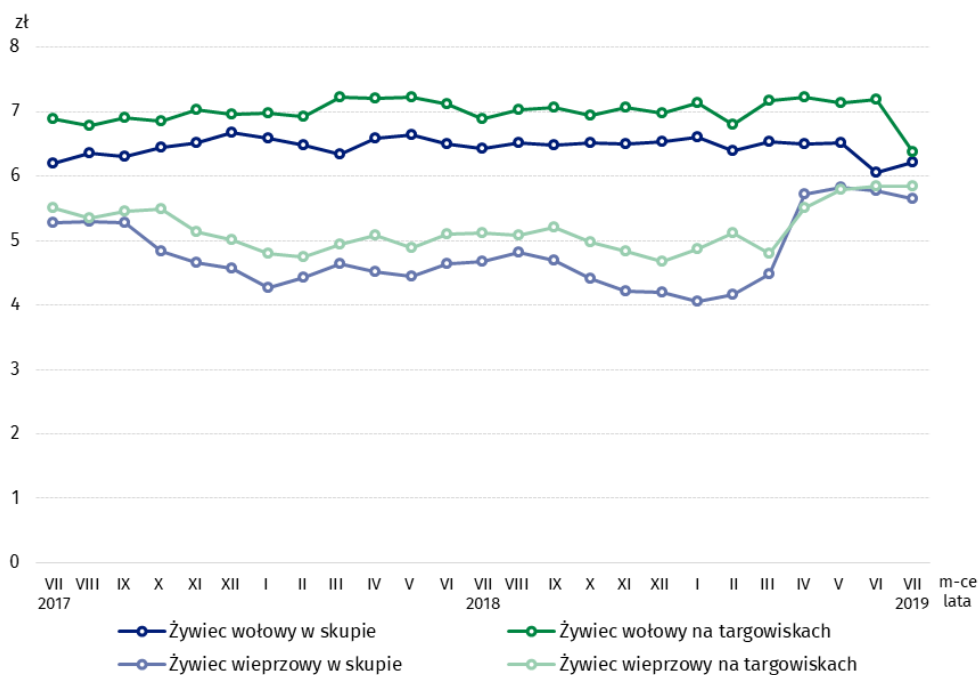
Wykres 4. Ceny ziemniaków za 1 dt w skupie i na targowiskach



W lipcu 2019 r. ceny skupu **żywca wołowego** (6,22 zł/kg) wzrosły o 2,7% w skali miesiąca, natomiast w skali roku spadły o 3,1%. Na targowiskach ceny tego żywca wyniosły 6,38 zł/kg i były niższe zarówno w porównaniu do miesiąca poprzedniego (o 11,1%), jak i do lipca 2018 r. (o 7,3%).

Ceny **żywca wieprzowego** w skupie kształtowały się na poziomie 5,64 zł/kg i były niższe o 2,3% w porównaniu z poprzednim miesiącem, natomiast w stosunku do analogicznego okresu roku ubiegłego odnotowano wzrost o 20,4%. Na targowiskach za 1 kg tego żywca płacono 5,85 zł, tj. cena pozostała bez zmian jak przed miesiącem, natomiast wzrosła o 14,5% w stosunku do analogicznego okresu roku ubiegłego.

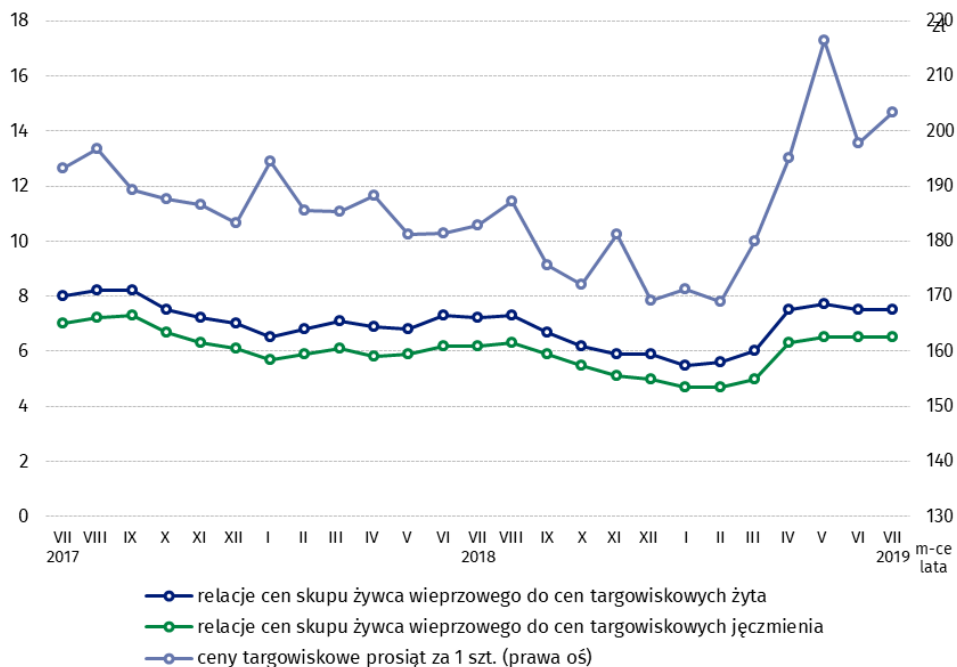
Wykres 5. Ceny żywca wołowego i wieprzowego za 1 kg w skupie oraz na targowiskach



W lipcu 2019 r. zarówno relacja cen skupu żywca wieprzowego do targowiskowych cen żyta (7,5), jak i relacja cen skupu żywca wieprzowego do targowiskowych cen jęczmienia (6,5) pozostały na takim samym poziomie jak przed miesiącem.

Na targowiskach płacono za prosię na chów 203,41 zł/szt., tj. więcej o 2,9% mniej niż przed miesiącem i o 11,2% niż przed rokiem.

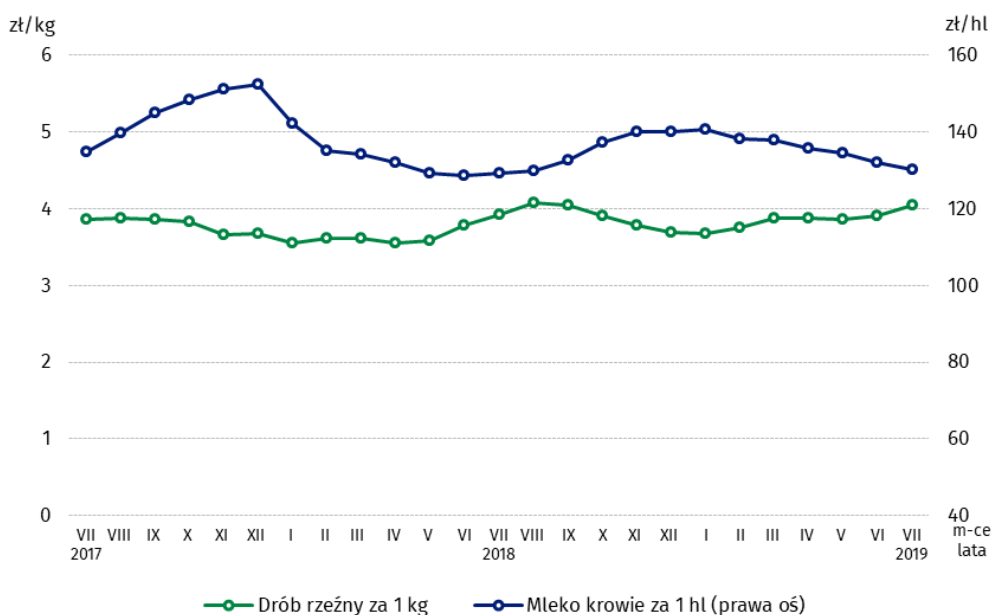
Wykres 6. Relacje cen skupu żywca wieprzowego do cen targowiskowych żyta i jęczmienia oraz ceny targowiskowe prosiąt



Ceny skupu **drobiu rzeźnego** kształtowały się na poziomie 4,04 zł/kg i były wyższe zarówno w skali miesiąca (o 3,5%), jak i w skali roku (2,7%).

Za 1 hl **mleka** płacono w skupie 130,16 zł. Cena mleka w stosunku do poprzedniego miesiąca spadła o 1,4%, natomiast w odniesieniu do lipca 2018 r. wzrosła o 0,7%.

Wykres 7. Ceny skupu drobiu rzeźnego i mleka



Zróżnicowanie poziomu cen podstawowych produktów rolnych w poszczególnych województwach przedstawiono w tabeli 3 dla cen skupu i w tabeli 4 dla cen uzyskiwanych przez rolników na targowiskach (arkusz Excel).

Opracowanie merytoryczne:
Departament Handlu i Usług
Małgorzata Kaczor
Tel: 22 608 35 34
e-mail: m.kaczor@stat.gov.pl

Rozpowszechnianie:
Rzecznik Prasowy Prezesa GUS
Karolina Banaszek
Tel: 22 608 34 75, 22 608 30 09
e-mail: rzecznik@stat.gov.pl

Wydział Współpracy z Mediami
Tel: 22 608 34 91, 22 608 38 04
e-mail: obslugaprasowa@stat.gov.pl



www.stat.gov.pl



[@GUS_STAT](https://twitter.com/GUS_STAT)



[@GlownyUrzadStatystyczny](https://www.facebook.com/GlownyUrzadStatystyczny)

Powiązane opracowania

[Informacja o sytuacji społeczno-gospodarczej kraju w 2018 r.](#)

[Skup i ceny produktów rolnych w 2018 roku](#)

[Ceny w gospodarce narodowej w latach 2013-2017](#)

Temat dostępny w bazach danych

[BDL – Ceny - Ceny w rolnictwie \(dane miesięczne i roczne\)](#)

[DBW – Ceny producentów - Ceny w rolnictwie \(dane miesięczne i roczne\)](#)

Ważniejsze pojęcia dostępne w słowniku

[Skup produktów rolnych](#)

[Ceny skupu](#)

[Targowisko](#)

[Ceny targowiskowe](#)