

# Ceny produktów rolnych w styczniu 2019 r.

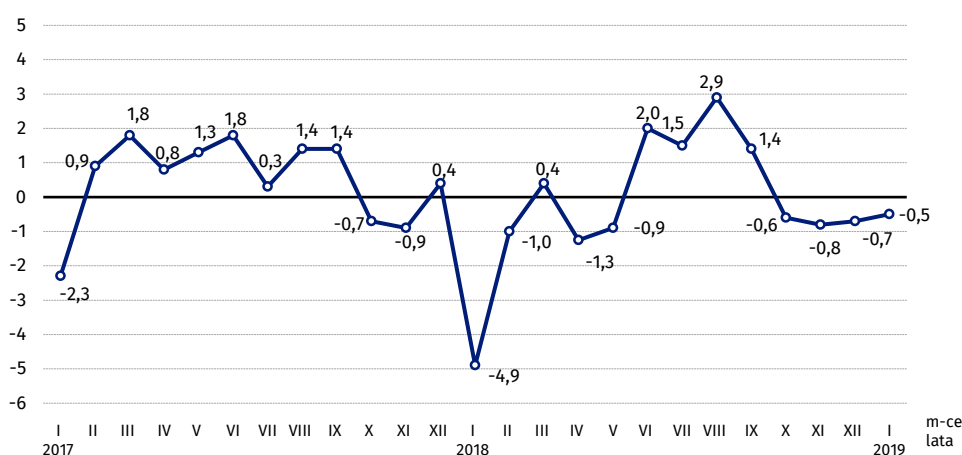
20.02.2019 r.


**0,5%**

spadek cen skupu podstawowych produktów rolnych w porównaniu z poprzednim miesiącem

**Ceny skupu podstawowych produktów rolnych, tj. pszenicy, żyta, żywca wołowego, żywca wieprzowego, drobiu i mleka krowiego, spadły w styczniu 2019 r. w stosunku do grudnia 2018 r. (o 0,5%), natomiast wzrosły w porównaniu z analogicznym okresem roku ubiegłego (o 1,5%).**

Wskaźnik zmian cen skupu podstawowych produktów rolnych w styczniu 2019 r. w stosunku do grudnia 2018 r. wyniósł 99,5, co było wynikiem spadku cen żywca wieprzowego i drobiu.

**Wykres 1. Ceny skupu podstawowych produktów rolnych (zmiana w % do okresu poprzedniego)**


## Ceny skupu i ceny uzyskiwane przez rolników na targowiskach

W styczniu 2019 r. w porównaniu z grudniem 2018 r. wzrosły ceny skupu większości produktów rolnych, z wyjątkiem m.in. żywca wieprzowego, drobiu oraz pszenżyta. W skali roku ceny skupu większości produktów rolnych były wyższe. Wyjątek stanowiły ceny mleka i żywca wieprzowego.

**Tablica 1. Ceny skupu (bez VAT)**

WYSZCZEGÓLNIENIE	2018			2019		
	I-VI	VII-XII <sup>a</sup>	XII	I		
	w złotych			I	XII	
				2018=100	2018=100	
<b>Ziarno zbóż</b>						
(bez siewnego) – za 1 dt						
Pszenica	66,82	76,96	83,11	83,26	124,2	100,2
Żyto	54,38	64,03	70,88	72,44	124,2	102,2
Jęczmień	66,28	68,52	80,34	81,77	121,0	101,8
Pszenżyto	62,21	69,15	77,78	77,33	124,6	99,4
Owies	52,37	56,58	70,90	71,83	138,1	101,3
Kukurydza	62,29	62,34	71,07	74,55	125,0	104,9
<b>Ziemiaki – za 1 dt</b>	56,94	36,19	52,74	72,74	155,5	137,9
<b>Żywiec rzeźny – za 1 kg</b>						
Bydło (bez cieląt)	6,65	6,49	6,54	6,60	100,3	100,9
w tym młode bydło	6,81	6,73	6,78	6,77	99,6	99,9
Trzoda chlewna	4,46	4,48	4,19	4,06	95,3	96,9
Drób	3,63	3,90	3,69	3,67	103,0	99,5
<b>Mleko – za 1 hl</b>	133,48	134,76	140,10	140,77	99,1	100,5

<sup>a</sup> Dane wstępne

Podobną tendencję zmian cen w styczniu 2019 r. jak w skupie odnotowano także na targowiskach. W skali miesiąca ceny wszystkich produktów były wyższe. W skali roku odnotowano wzrost cen większości produktów, z wyjątkiem cen prosiąt na chów.

**Tablica 2. Ceny uzyskiwane przez rolników na targowiskach (bez VAT)**

Produkty	2018			2019		
	I-VI	VII-XII	XII	I		
	w złotych				I 2018=100	XII 2018=100
<b>Ziarno zbóż – za 1 dt</b>						
Pszenica	80,86	86,41	90,60	92,02	114,0	101,6
Żyto	65,08	69,13	71,62	73,51	112,7	102,6
Jęczmień	75,47	80,19	84,67	86,14	115,3	101,7
Pszenżyto	70,58	75,55	78,81	80,58	115,2	102,2
Owies	66,05	69,58	73,02	73,82	113,3	101,1
<b>Ziemniaki jadalne<sup>a</sup> – za 1 dt</b>	86,44	107,46	116,99	123,11	143,5	105,2
<b>Żywiec rzeźny – za 1 kg</b>						
Bydło (bez cieląt) <sup>b</sup>	7,11	6,99	6,97	7,14	102,3	102,4
w tym młode bydło	7,42	7,34	7,28	7,47	102,2	102,6
Trzoda chlewna	4,92	4,98	4,68	4,87	101,7	104,1
<b>Zwierzęta gospodarskie – za 1 szt.</b>						
Krowa dojna	3035	3073	3075	3300	116,3	107,3
Jałówka 1-rocza	2149	2288	2338	2455	108,3	105,0
Prosię na chów	186,02	178,01	169,13	171,21	88,1	101,2

<sup>a</sup> Bez wczesnych.

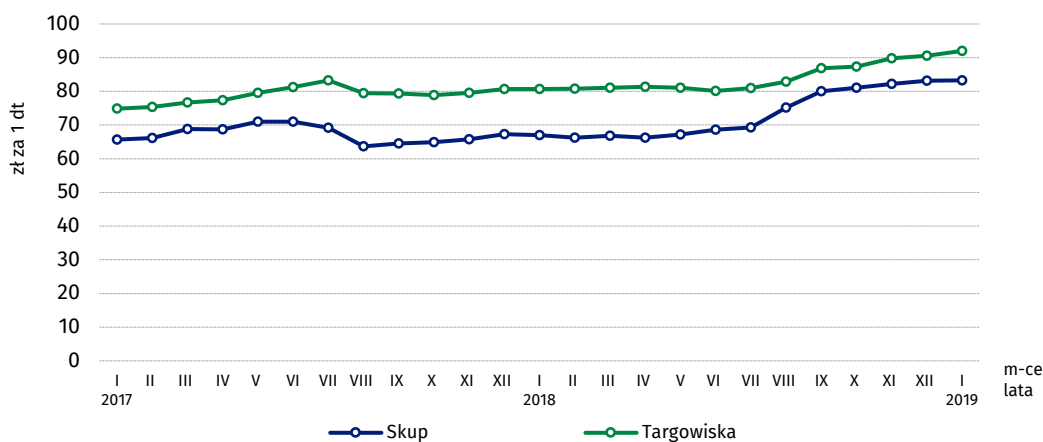
<sup>b</sup> Średnia ważona cena bydła rzeźnego obliczona przy przyjęciu struktury ilości skupu młodego bydła i krów rzeźnych.

Dane z zakresu skupu obliczono na podstawie informacji o wartości i ilości skupu realizowanego przez osoby prawne i samodzielne jednostki organizacyjne niemające osobowości prawnej (bez osób fizycznych). Wskaźniki cen skupu oraz cen uzyskiwanych przez rolników na targowiskach obliczono na podstawie danych bezwzględnych wyrażonych z większą dokładnością niż podano w tablicach.

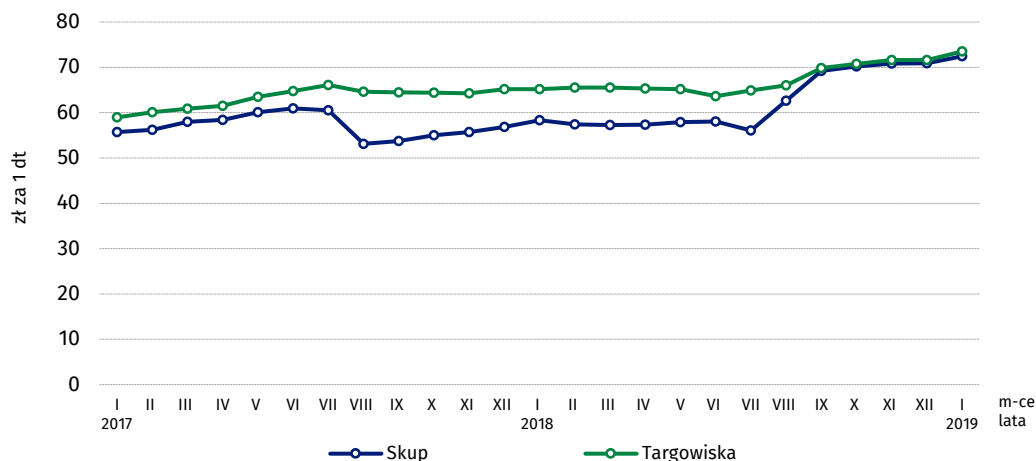
## Ceny podstawowych produktów rolnych

W styczniu 2019 r. ceny **pszenicy i żyta** były wyższe w porównaniu z grudniem 2018 r. zarówno w skupie jak i na targowiskach. W stosunku do roku ubiegłego odnotowano również wzrost cen tych zbóż w skupie (po 24,2%) oraz na targowiskach (odpowiednio: o 14,0% i 12,7%).

Wykres 2. Ceny pszenicy w skupie i na targowiskach

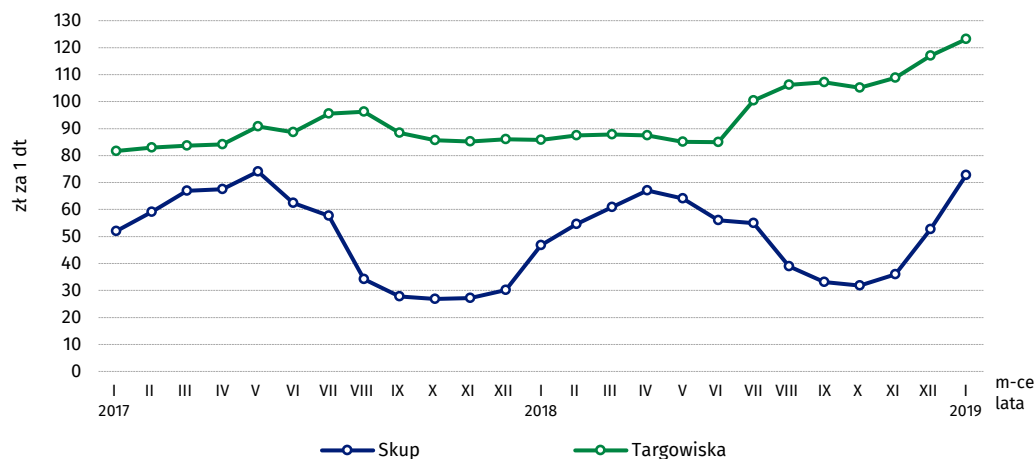


Wykres 3. Ceny żyta w skupie i na targowiskach



W skupie za **ziemniaki** płacono średnio 72,74 zł/dt, tj. więcej o 37,9% niż przed miesiącem i o 55,5% niż przed rokiem. W transakcjach targowiskowych średnia cena za 1 dt ziemniaków (123,11 zł) wzrosła zarówno w porównaniu z poprzednim miesiącem (o 5,2%), jak i z rokiem ubiegłym (o 43,5%).

Wykres 4. Ceny ziemniaków w skupie i na targowiskach

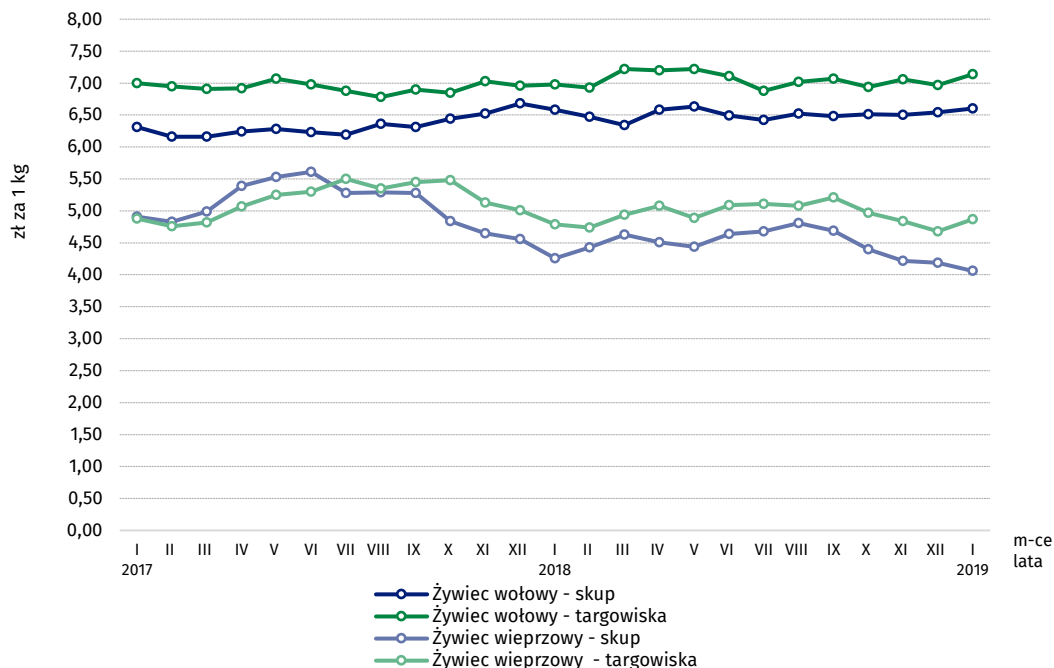


W skali miesiąca odnotowano w skupie wzrost cen ziemniaków o 37,9%.

Ceny skupu **żywca wołowego** (6,60 zł/kg) wzrosły o 0,9% w skali miesiąca i o 0,3% w skali roku. Na targowiskach ceny tego żywca wyniosły 7,14 zł/kg i były wyższe o 2,4% w porównaniu z poprzednim miesiącem. W stosunku do analogicznego okresu ubiegłego roku zanotowano wzrost cen o 2,3%.

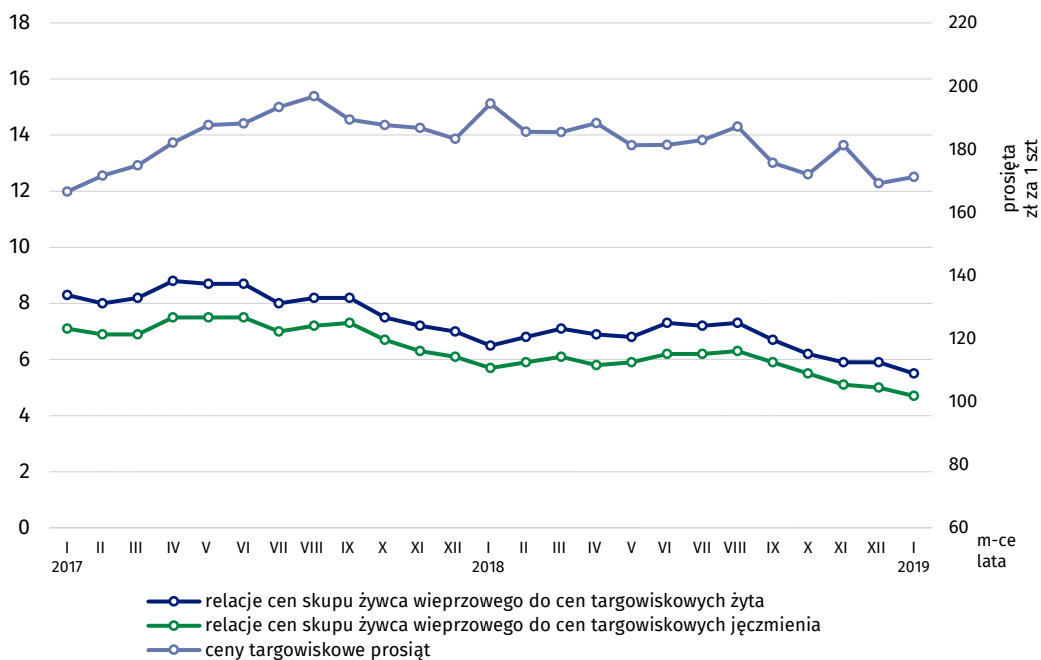
Ceny **żywca wieprzowego** w skupie kształtowały się na poziomie 4,06 zł/kg i były niższe zarówno w porównaniu z poprzednim miesiącem (o 3,1%), jak i z rokiem ubiegłym (o 4,7%). Na targowiskach za 1 kg tego żywca płacono 4,87 zł, tj. więcej o 4,1% niż przed miesiącem i 1,7% niż przed rokiem.

**Wykres 5. Ceny żywca wołowego i wieprzowego w skupie oraz na targowiskach**



W styczniu 2019 r. pogorszyła się relacja cen skupu żywca wieprzowego do targowiskowych cen żyta (5,5 wobec 5,9 w grudniu 2018 r.), jak i relacja cen skupu żywca wieprzowego do targowiskowych cen jęczmienia (4,7 wobec 5,0 przed miesiącem).

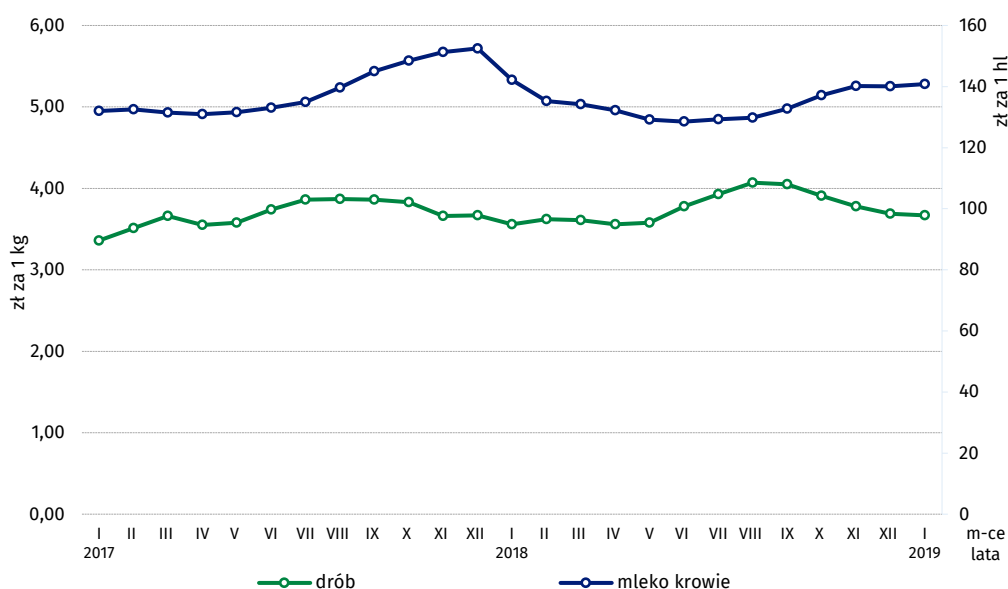
**Wykres 6. Relacje cen skupu żywca wieprzowego do cen targowiskowych żyta i jęczmienia oraz cen targowiskowych prosiąt**



Ceny skupu **drobiu rzeźnego** kształtowały się na poziomie 3,67 zł/kg i były niższe o 0,5% w stosunku do grudnia 2018 r., natomiast w porównaniu do analogicznego okresu roku ubiegłego wzrosły o 3,0%.

Za 1 hl **mleka** płacono w skupie 140,77 zł. Cena mleka w stosunku do ubiegłego miesiąca wzrosła o 0,5%, natomiast w odniesieniu do stycznia 2018 r. spadła o 0,9%.

**Wykres 7. Ceny skupu drobiu rzeźnego i mleka**



Zróżnicowanie poziomu cen podstawowych produktów rolnych w poszczególnych województwach przedstawiono w tabelicy 3 dla cen skupu i w tabelicy 4 dla cen uzyskiwanych przez rolników na targowiskach (arkusz Excel).

Opracowanie merytoryczne:  
**Departament Handlu i Usług**  
**Małgorzata Kaczor**  
Tel: 22 608 35 34  
e-mail: [m.kaczor@stat.gov.pl](mailto:m.kaczor@stat.gov.pl)

Rozpowszechnianie:  
**Rzecznik Prasowy Prezesa GUS**  
**Karolina Dawidziuk**  
Tel: 22 608 3475, 22 608 3009  
e-mail: [rzecznik@stat.gov.pl](mailto:rzecznik@stat.gov.pl)

**Wydział Współpracy z Mediami**  
tel.: 22 608 34 91, 22 608 38 04  
e-mail: [obslugaprasowa@stat.gov.pl](mailto:obslugaprasowa@stat.gov.pl)



[www.stat.gov.pl](http://www.stat.gov.pl)



@GUS\_STAT



@GlownyUrządStatystyczny

#### **Powiązane opracowania**

[Informacja o sytuacji społeczno-gospodarczej kraju w 2018](#)

[Skup i ceny produktów rolnych w 2017 roku](#)

[Ceny w gospodarce narodowej w 2016 r.](#)

#### **Temat dostępny w bazach danych**

[BDL – Ceny w rolnictwie \(dane miesięczne i roczne\)](#)

[DBW – Ceny w rolnictwie \(dane miesięczne i roczne\)](#)

#### **Ważniejsze pojęcia dostępne w słowniku**

[Skup produktów rolnych](#)

[Ceny skupu](#)

[Targowisko](#)

[Ceny targowiskowe](#)