

Ceny produktów rolnych w lipcu 2018 r.

21.08.2018 r.

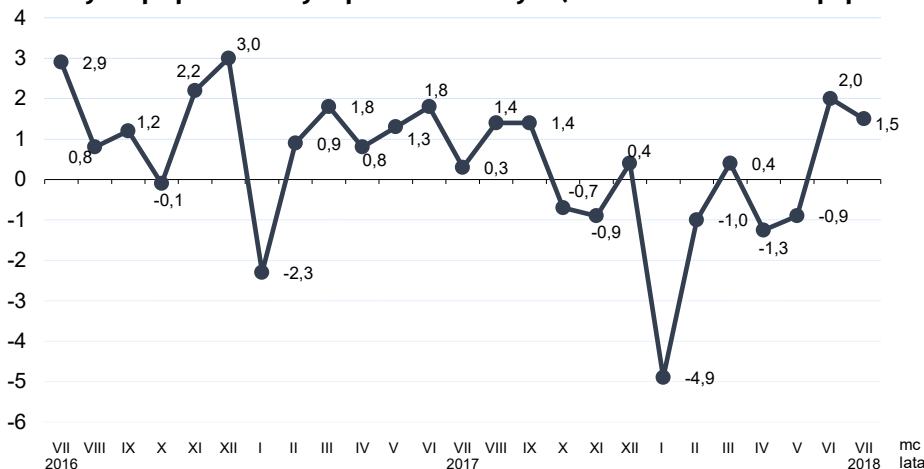
↑ 1,5%

wzrost cen skupu podstawowych produktów rolnych w porównaniu poprzednim miesiącem

Ceny skupu podstawowych produktów rolnych, tj. pszenicy, żyta, żywca wołowego, żywca wieprzowego, drobiu i mleka krowiego, w lipcu 2018 r. w stosunku do miesiąca poprzedniego wzrosły o 1,5%, natomiast w porównaniu z analogicznym okresem roku ubiegłego spadły o 3,3%.

Wskaźnik zmian cen skupu podstawowych produktów rolnych w lipcu 2018 r. w stosunku do czerwca br. wyniósł 101,5, co było wynikiem wzrostu cen żywca wieprzowego, drobiu i pszenicy

Wykres 1. Ceny skupu podstawowych produktów rolnych (zmiana w % do okresu poprzedniego)



Poziomy cen skupu i cen uzyskiwanych przez rolników na targowiskach

W lipcu 2018 r. w porównaniu z poprzednim miesiącem spadły ceny skupu większości produktów rolnych. Wyższe były ceny pszenicy, kukurydzy, żywca wieprzowego, drobiu i mleka. W skali roku ceny skupu większości produktów rolnych były niższe. Wyjątek stanowiły ceny pszenicy, jęczmienia, żywca wołowego i żywca drobiowego.

W skupie dla większości produktów rolnych odnotowano spadek cen zarówno w stosunku do ubiegłego miesiąca, jak i w skali roku

Tablica 1. Ceny skupu (bez VAT)

Produkty	2017		2018			
	I-VI	VII-XII	VI	VII		
	w złotych			VII 2017=100	VI 2018=100	
Ziarno zbóż (bez siewnego) – za 1 dt						
Pszenica	68,87	64,94	68,60	69,32	100,1	101,1
Żyto	56,47	53,85	58,05	56,06	92,6	96,6
Jęczmień	62,02	60,95	65,47	62,57	108,1	95,6
Pszenżyto	62,11	56,92	63,72	62,05	96,2	97,4
Owies	54,96	50,51	54,41	52,18	92,3	95,9
Kukurydza	63,70	50,81	67,09	67,97	99,1	101,3
Ziemiaki – za 1 dt	63,15	29,55	56,08	54,93	95,3	97,9
Żywiec rzeźny – za 1 kg						
Bydło (bez cieląt)	6,27	6,42	6,49	6,42	103,8	98,9
w tym młode bydło	6,47	6,70	6,67	6,62	104,0	99,3
Trzoda chlewna	5,19	4,92	4,64	4,68	88,6	101,0
Drób	3,57	3,81	3,78	3,93	101,7	103,9
Mleko – za 1 hl	131,58	146,66	128,52	129,38	95,9	100,7

Na targowiskach odnotowano odmienną tendencję, w skali miesiąca ceny większości produktów były wyższe, z wyjątkiem ceny żywca wołowego i krów dojnych. W skali roku odnotowano spadek cen większości produktów. Cena żywca wołowego kształtowała się na poziomie roku ubiegłego, wzrosły natomiast ceny jęczmienia, ziemniaków, krów dojnych i jałówek jednorocznych.

W obrocie targowiskowym ceny większości produktów rolnych były wyższe w skali miesiąca, a niższe w skali roku

Tablica 2. Ceny uzyskiwane przez rolników na targowiskach (bez VAT)

Produkty	2017		2018			
	I-VI	VII-XII	VI	VII		
	w złotych				VII 2017=100	VI 2018=100
Ziarno zbóż – za 1 dt						
Pszenica	77,51	80,21	80,15	80,97	97,2	101,0
Żyto	61,63	64,84	63,67	64,89	98,2	101,9
Jęczmień	71,91	73,61	75,02	75,75	100,2	101,0
Pszonżyto	66,92	70,06	69,62	71,04	98,2	102,0
Owies	63,94	65,33	64,99	64,96	96,1	100,0
Ziemniaki jadalne^a – za 1 dt	85,33	89,52	84,95	100,44	105,1	118,2
Żywiec rzeźny – za 1 kg						
Bydło (bez cieląt) ^b	6,97	6,90	7,11	6,88	100,0	96,8
w tym młode bydło	7,32	7,22	7,39	7,19	100,1	97,3
Trzoda chlewna	5,01	5,32	5,09	5,11	92,9	100,4
Zwierzęta gospodarskie – za 1 szt.						
Krowa dojna	2995	3089	3085	3075	102,8	99,7
Jałówka 1-rocza	2250	2277	2200	2244	102,0	102,0
Prosię na chów	178,45	189,48	181,37	182,90	94,6	100,8

^a Bez wczesnych.

^b Średnia ważona cena bydła rzeźnego obliczona przy przyjęciu struktury ilości skupu młodego bydła i krów rzeźnych.

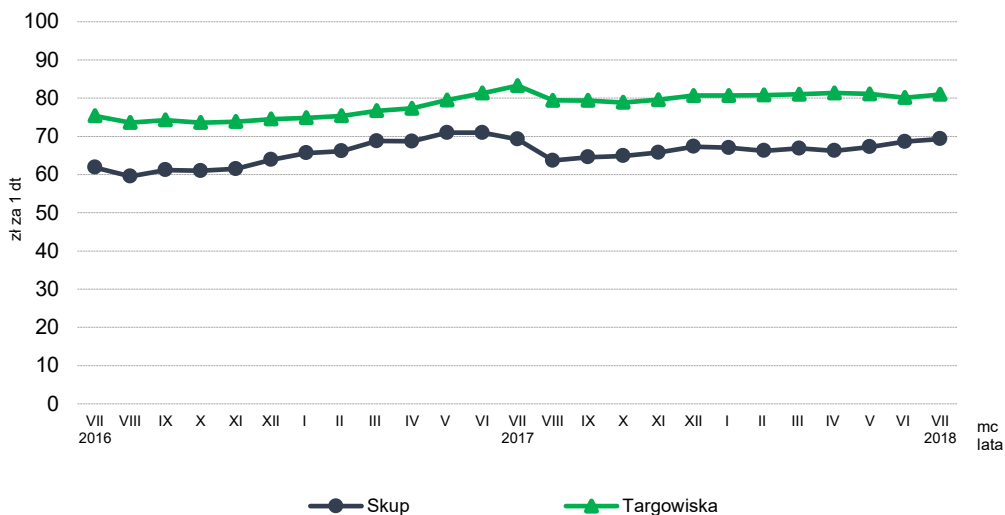
Dane z zakresu skupu obliczono na podstawie informacji o wartości i ilości skupu realizowanego przez osoby prawne i samodzielne jednostki organizacyjne niemające osobowości prawnej (bez osób fizycznych).

Wskaźniki cen skupu oraz cen uzyskiwanych przez rolników na targowiskach obliczono na podstawie danych bezwzględnych wyrażonych z większą dokładnością niż podano w tablicach.

Ceny podstawowych produktów rolnych

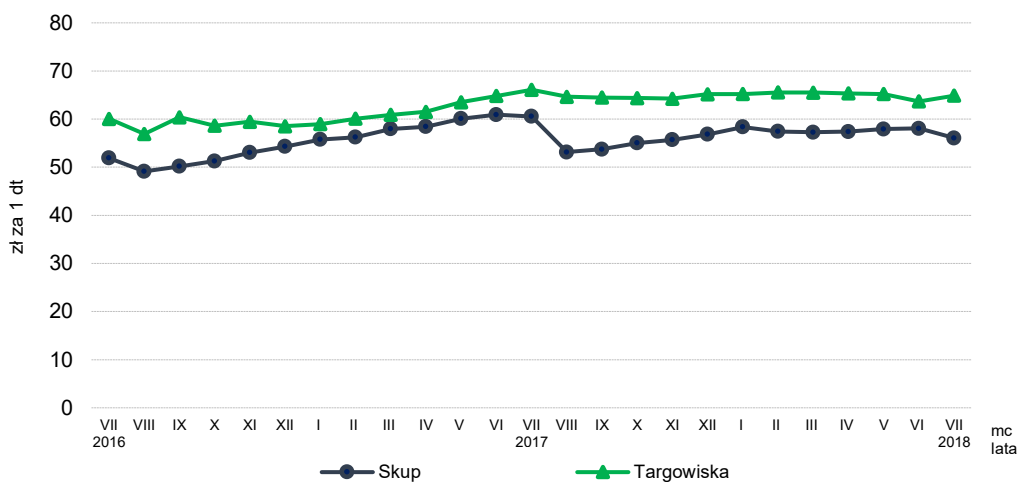
W lipcu 2018 r. **ceny pszenicy** w skupie wyniosły 69,32 zł/dt i były wyższe o 1,1% niż przed miesiącem, natomiast w stosunku do analogicznego okresu ub. roku wzrosły o 0,1%. W transakcjach targowiskowych ceny pszenicy (80,97 zł/dt) były wyższe o 1,0% w porównaniu z poprzednim miesiącem, natomiast o 2,8% niższe od ubiegłorocznych.

Wykres 2. Ceny pszenicy w skupie i na targowiskach



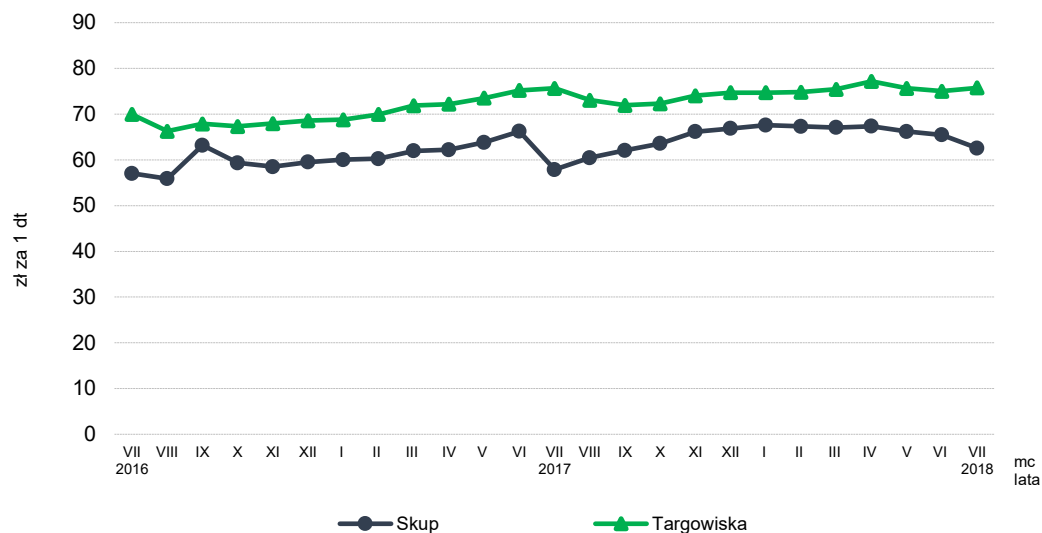
Za **żyto** w skupie płacono 56,06 zł/dt, tj. o 3,4% mniej niż przed miesiącem, a na przestrzeni roku odnotowano spadek o 7,4%. W obrocie targowiskowym ceny żyta w stosunku do ubiegłego miesiąca były wyższe o 1,9% i wyniosły 64,89 zł/dt, ale w odniesieniu do lipca 2017 r. spadły o 1,8%.

Wykres 3. Ceny żyta w skupie i na targowiskach



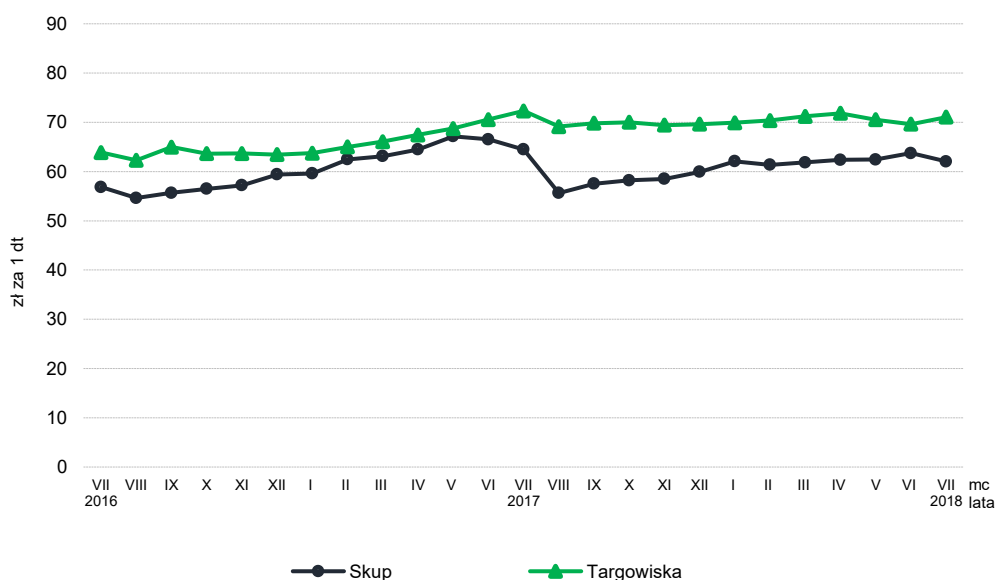
W lipcu 2018 r. **ceny jęczmienia** w skupie (62,57 zł/dt) były niższe o 4,4% niż przed miesiącem, ale wyższe o 8,1% niż przed rokiem. Na targowiskach za 1 dt jęczmienia płacono 75,75 zł, tj. o 1,0% więcej w porównaniu z poprzednim miesiącem, natomiast w porównaniu z tym samym okresem 2017 r. zaobserwowano wzrost o 0,2%.

Wykres 4. Ceny jęczmienia w skupie i na targowiskach



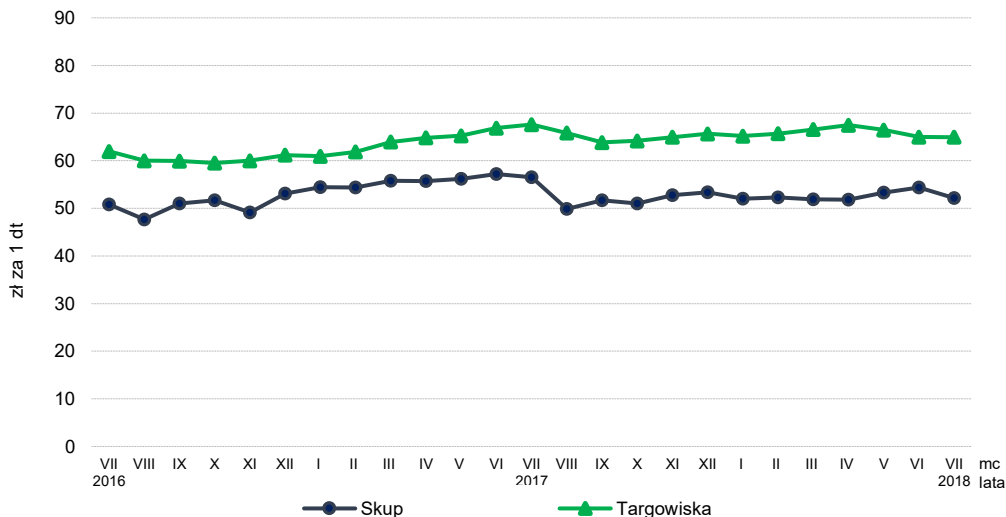
Ceny pszenżyta w skupie (62,05 zł/dt) były niższe zarówno od poprzedniego miesiąca (o 2,6%) jak i w porównaniu z lipcem 2017 r. (o 3,8%). Na targowiskach za 1 dt pszenżyta płacono 71,04 zł, tj. o 2,0% więcej niż przed miesiącem, ale o 1,8% mniej niż przed rokiem.

Wykres 5. Ceny pszenżyta w skupie i na targowiskach



W lipcu br. **ceny owsa** w skupie (52,18 zł/dt) były niższe o 4,1% niż przed miesiącem, a w porównaniu z takim samym okresem roku poprzedniego odnotowano spadek o 7,7%. W sprzedaży targowiskowej średnia cena 1 dt tego zboża wyniosła 64,96 zł i w porównaniu poprzednim miesiącem nie uległa zmianie, ale w skali roku spadła o 3,9%.

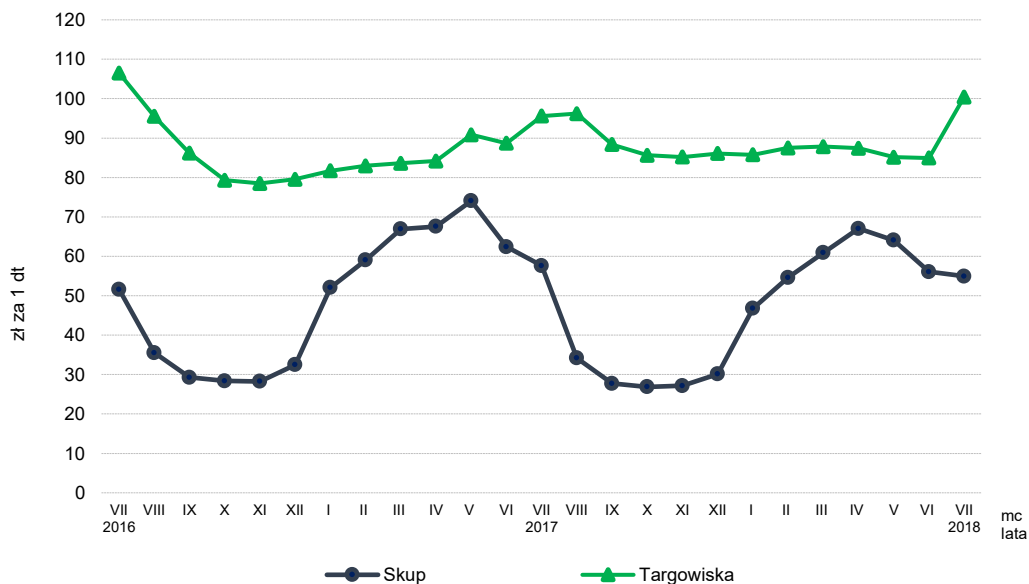
Wykres 6. Ceny owsa w skupie i na targowiskach



W skupie za **ziemniaki** płacono 54,93 zł/dt, tj. mniej zarówno w porównaniu z poprzednim miesiącem (o 2,1%) jak i przed rokiem (o 4,7%). Na targowiskach za 1 dt ziemniaków płacono 100,44 zł, tj. więcej o 18,2% niż przed miesiącem i o 5,1% w skali roku.

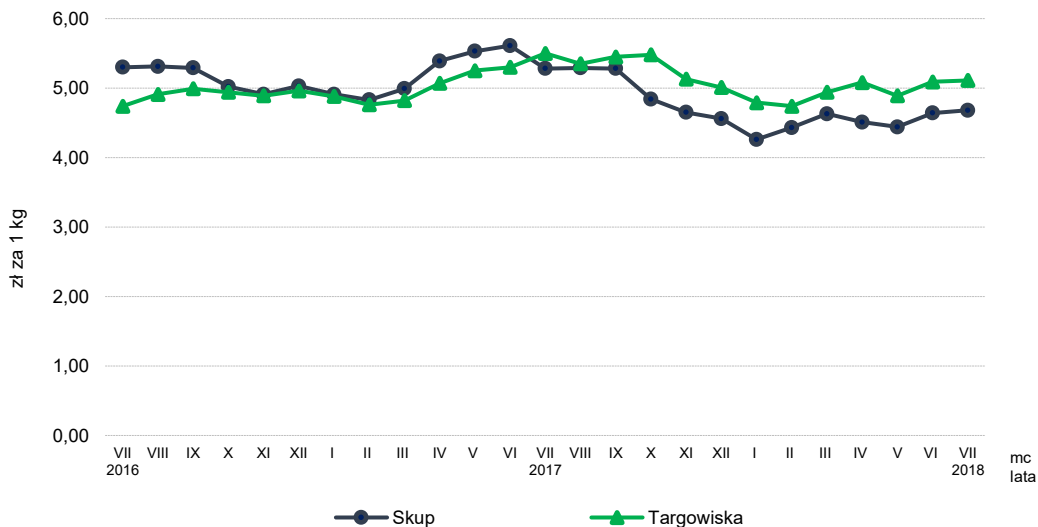
W skali miesiąca i roku wzrost cen ziemniaków na targowiskach

Wykres 7. Ceny ziemniaków w skupie i na targowiskach



Ceny żywca wieprzowego w skupie kształtowały się na poziomie 4,68 zł/kg i były wyższe o 1,0%, w porównaniu z poprzednim miesiącem, a w stosunku do lipca ubiegłego roku spadły o 11,4%. Na targowiskach za 1 kg tego żywca płacono 5,11 zł, tj. o 0,4% więcej niż przed miesiącem, lecz o 7,1% mniej niż przed rokiem.

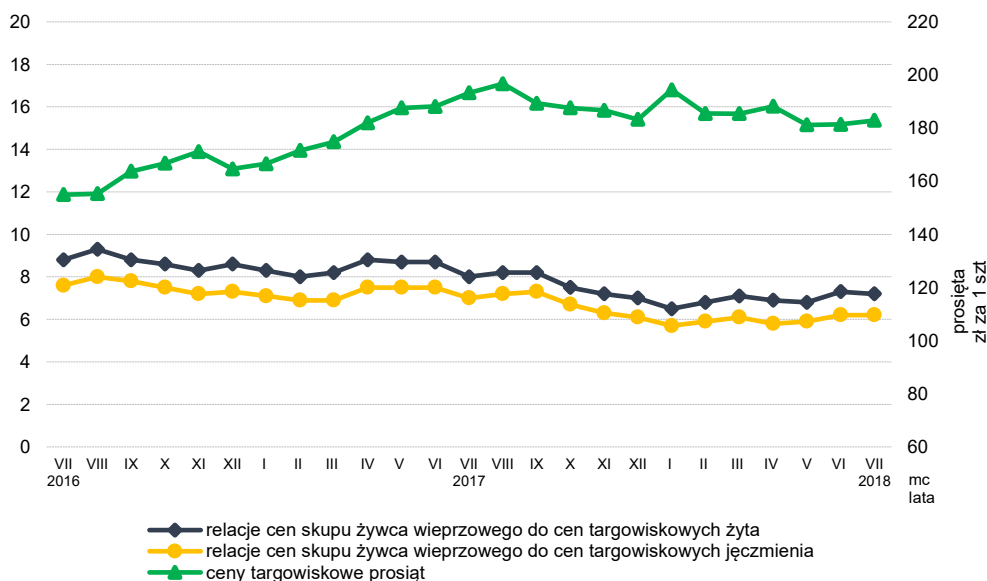
Wykres 8. Ceny żywca wieprzowego w skupie i na targowiskach



Za **prosię na chów** na targowiskach płacono 182,90 zł/szt. Cena ta była wyższa o 0,8% w porównaniu z poprzednim miesiącem, ale niższa o 5,4% w porównaniu z analogicznym okresem poprzedniego roku.

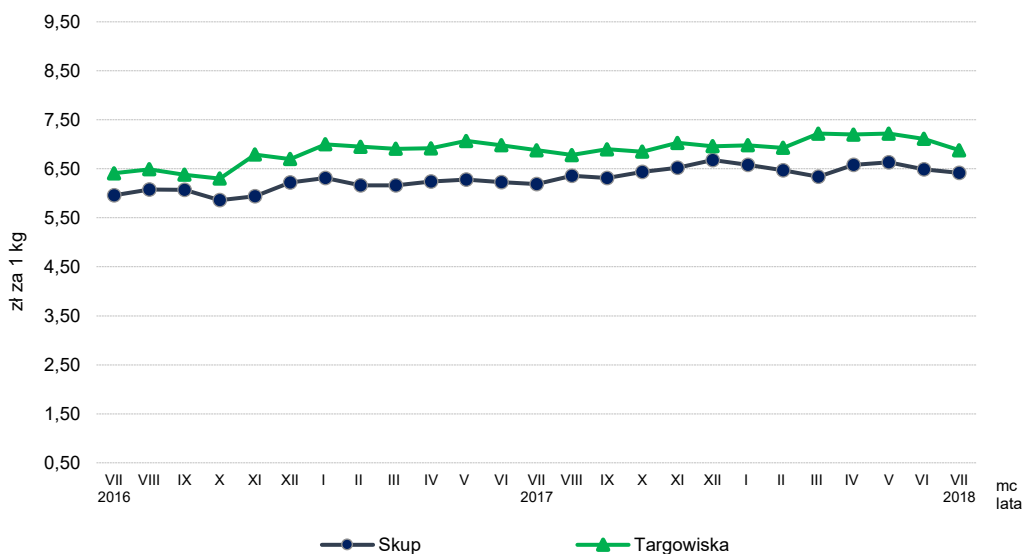
W lipcu 2018 r. pogorszyła się relacja cen skupu żywca wieprzowego do targowiskowych cen żyta (7,2 wobec 7,3 przed miesiącem), natomiast relacja cen skupu żywca wieprzowego do targowiskowych cen jęczmienia pozostała na takim samym poziomie jak przed miesiącem.

Wykres 9. Relacje cen skupu żywca wieprzowego do cen targowiskowych żyta i jęczmienia oraz cen targowiskowych prosiąt



Ceny skupu **żywca wołowego** (6,42 zł/kg) spadły w skali miesiąca o 1,1%, a w skali roku wzrosły o 3,8%. Na targowiskach ceny tego żywca wyniosły 6,88 zł/kg i były niższe o 3,2% w stosunku do poprzedniego miesiąca, natomiast w odniesieniu do poprzedniego roku pozostały na tym samym poziomie.

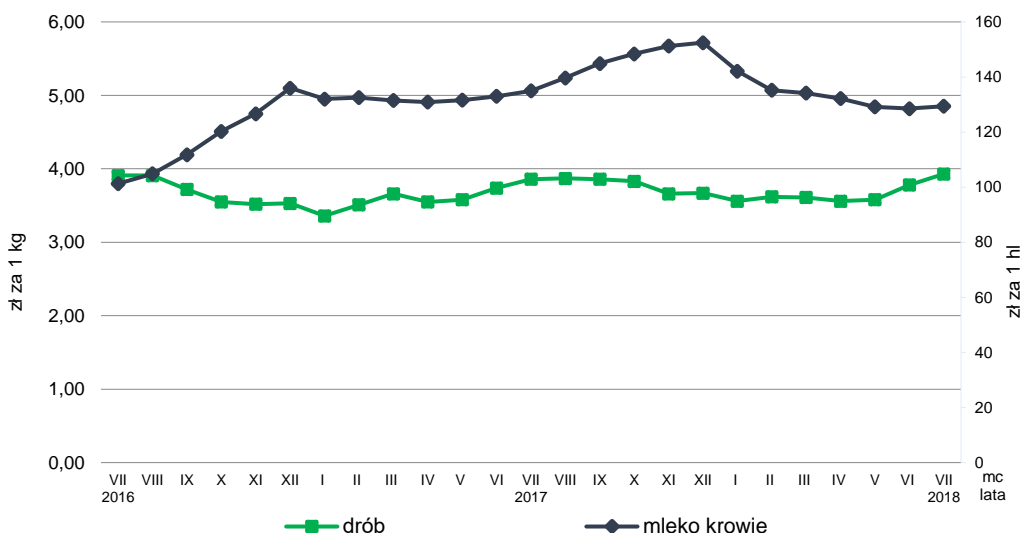
Wykres 10. Ceny żywca wołowego w skupie i na targowiskach



Ceny skupu **drobiu rzeźnego** kształtowały się na poziomie 3,93 zł/kg i były wyższe zarówno w skali miesiąca (o 3,9%) jak i w porównaniu do analogicznego okresu roku ubiegłego (o 1,7%).

Za 1 hl **mleka** płacono w skupie 129,38 zł, tj. o 0,7% więcej niż przed miesiącem, lecz o 4,1% mniej niż przed rokiem.

Wykres 11. Ceny skupu drobiu rzeźnego i mleka



Zróżnicowanie poziomu cen podstawowych produktów rolnych w poszczególnych województwach przedstawiono w tablicy 3- Ceny skupu i w tablicy 4 - Ceny uzyskiwane przez rolników na targowiskach (arkusz Excel).

Opracowanie merytoryczne:
Departament Handlu i Usług
Małgorzata Kaczor
Tel: 22 608 35 34
e-mail: M.Kaczor@stat.gov.pl

Rzeczposzechnianie:
Rzecznik Prasowy Prezesa GUS
Karolina Dawidziuk
Tel: 22 608 3475, 22 608 3009
e-mail: rzecznik@stat.gov.pl

Wydział Współpracy z Mediami
tel.: (+48 22) 608 34 91, (+48 22) 608 38 04
faks: (+48 22) 608 38 86
e-mail: obslugaprasowa@stat.gov.pl



www.stat.gov.pl



@GUS_STAT



@GlownyUrzadStatystyczny

Powiązane opracowania

[Informacja o sytuacji społeczno-gospodarczej kraju w 2017](#)

[Skup i ceny produktów rolnych w 2017 roku](#)

[Ceny w gospodarce narodowej w 2017 r.](#)

Temat dostępny w bazach danych

[BDL – Ceny w rolnictwie \(dane miesięczne i roczne\)](#)

[DBW – Ceny w rolnictwie \(dane miesięczne i roczne\)](#)

Ważniejsze pojęcia dostępne w słowniku

[Skup produktów rolnych](#)

[Ceny skupu](#)

[Targowisko](#)

[Ceny targowiskowe](#)

Tablica 3. Przeciętne ceny skupu produktów rolnych według województw (bez VAT)

Województwa	VII 2018										
	Ziarno zbóż (bez siewnego)						Ziemniaki	Żywiec rzeźny			Mleko krowie
	pszenica	żyto	jęczmień	pszenżyto	owies	kukurydza		bydło (bez cieląt)	trzoda chlewna	drób	
	w zł/1dt						w zł/1kg wagi żywej			w zł/1hl	
Polska	69,32	56,06	62,57	62,05	52,18	67,97	54,93	6,42	4,68	3,93	129,38
Dolnośląskie	67,35	54,85	63,05	59,37	52,31	67,21	47,61	6,55	4,87	3,95	130,58
Kujawsko-pomorskie	71,56	55,29	64,35	62,48	53,66	69,94	69,10	6,60	4,62	3,85	124,93
Lubelskie	64,90	54,90	65,09	60,07	53,62	66,51	195,93	6,45	4,51	4,30	127,95
Lubuskie	64,58	57,96	60,35	63,26	54,70	62,63	11,00	6,75	5,18	4,31	129,40
Łódzkie	68,50	53,71	61,47	62,22	51,16	67,26	42,67	6,31	4,70	4,21	115,76
Małopolskie	65,17	53,71	57,24	58,39	51,71	65,58	52,46	6,63	4,78	3,84	121,47
Mazowieckie	70,03	53,48	62,37	61,77	51,35	65,23	65,33	5,93	4,69	3,74	129,43
Opolskie	68,32	52,81	61,20	65,43	48,44	66,72	55,02	6,27	4,94	3,71	129,94
Podkarpackie	65,65	52,44	59,11	53,73	53,34	63,71	48,18	6,04	4,59	4,19	128,23
Podlaskie	69,47	55,22	65,74	58,95	47,25	66,41	76,03	6,45	4,87	4,27	135,99
Pomorskie	72,81	56,91	61,08	62,07	51,95	69,10	55,93	6,25	4,45	3,92	125,79
Śląskie	68,45	56,33	58,80	58,99	52,18	65,61	51,07	6,61	4,54	4,06	128,58
Świętokrzyskie	67,65	62,08	64,08	63,77	49,73	65,87	39,88	6,82	4,67	4,23	121,46
Warmińsko-mazurskie	72,89	55,95	65,63	63,48	52,39	67,42	33,23	6,43	4,78	4,65	133,82
Wielkopolskie	67,86	55,04	63,61	60,11	55,94	69,85	59,24	6,57	4,77	3,81	128,71
Zachodniopomorskie	70,44	58,83	61,63	63,16	51,33	71,93	54,87	7,25	4,74	3,48	128,13

Dane z zakresu skupu obliczono na podstawie informacji o wartości i ilości skupu realizowanego przez osoby prawne i samodzielne jednostki organizacyjne niemające osobowości prawnej (bez osób fizycznych).

Tablica 4. Przeciętne ceny targowiskowe produktów roślinnych według województw (bez VAT)

Województwa	VII 2018						
	Ziarno zbóż (bez siewnego)						Ziemniaki jadalne ^a
	pszenica	żyto	jęczmień	pszenżyto	owies	kukurydza	
	w zł/1dt						
Polska	80,97	64,89	75,75	71,04	64,96	93,24	100,44
Dolnośląskie	77,67	93,33	113,33
Kujawsko-pomorskie	77,87	60,00	73,08	68,33	62,27	87,14	80,00
Lubelskie	76,11	58,08	71,23	67,80	57,96	98,33	104,21
Lubuskie	89,29	67,08	85,00	73,89	77,58	111,29	137,50
Łódzkie	77,99	63,05	77,02	70,14	63,50	99,29	107,59
Małopolskie	78,30	73,31	75,95	74,06	67,57	87,20	75,28
Mazowieckie	81,34	60,91	75,05	69,94	60,36	89,55	102,27
Opolskie	98,00	.	76,67	.	.	.	90,00
Podkarpackie	83,43	70,00	81,25	78,68	68,04	98,96	109,69
Podlaskie	85,21	60,00	76,78	70,33	64,33	97,00	61,25
Pomorskie	79,82	66,67	78,75	66,67	64,29	.	116,36
Śląskie	87,33	75,00	77,73	77,92	76,44	91,00	105,00
Świętokrzyskie	73,50	57,50	67,10	68,72	60,60	101,67	81,56
Warmińsko-mazurskie	87,78	.	83,33	81,67	.	.	131,67
Wielkopolskie	84,27	67,17	79,07	71,44	70,05	94,47	102,02
Zachodniopomorskie	111,11

Wskaźniki cen skupu oraz cen uzyskiwanych przez rolników na targowiskach obliczono na podstawie danych bezwzględnych wyrażonych z większą dokładnością niż podano w tablicach.

^a Bez wczesnych.