

**Ceny produktów rolnych w listopadzie 2017 r.**

Na rynku produktów rolnych w listopadzie 2017 r., w porównaniu z poprzednim miesiącem wzrosły ceny skupu większości produktów (niższe były jedynie ceny żywca wieprzowego i drobiowego). Na targowiskach natomiast odnotowano tylko wzrost cen pszenicy, jęczmienia, owsa i żywca wołowego. W skali roku zaś wzrosły ceny większości produktów rolnych zarówno w skupie, jak i na targowiskach, niższe były tylko ceny skupu ziemniaków i żywca wieprzowego.

Produkty	2016		2017			
	I-VI	VII-XII	X	XI		
	w złotych			XI 2016 = 100	X 2017 = 100	
CENY SKUPU						
Ziarno zbóż (bez siewnego) - za 1 dt:						
Pszenica	63,45	61,14	64,88	65,76	106,9	101,4
Żyto	54,43	50,34	55,04	55,71	105,0	101,2
Jęczmień	59,49	57,82	63,57	66,15	113,1	104,1
Pszenżyto	59,64	55,63	58,21	58,49	102,3	100,5
Owies	56,74	48,98	51,01	52,79	107,5	103,5
Kukurydza	66,93	49,65	48,17	49,23	102,7	102,2
Ziemniaki - za 1 dt	63,49	31,53	26,86	27,17	96,1	101,2
Żywiec rzeźny - za 1 kg:						
Bydło (bez cieląt)	5,89	5,94	6,44	6,52	109,8	101,2
w tym młode bydło	6,08	6,19	6,68	6,74	106,9	100,9
Trzoda chlewna	4,32	5,01	4,84	4,65	94,7	96,0
Drób	3,68	3,68	3,83	3,66	104,0	95,6
Mleko - za 1 hl	104,31	117,40	148,42	151,24	116,6	101,9

Produkty	2016		2017			
	I-VI	VII-XII	X	XI		
	w złotych			XI 2016 = 100	X 2017 = 100	
CENY UZYSKIWANE PRZEZ ROLNIKÓW NA TARGOWISKACH						
Ziarno zbóż - za 1dt:						
Pszenica	76,02	74,20	78,89	79,59	107,8	100,9
Żyto	59,67	58,98	64,39	64,24	108,1	99,8
Jęczmień	71,04	67,99	72,30	74,04	109,0	102,4
Pszenżyto	64,58	63,64	70,01	69,42	109,0	99,2
Owies	61,51	60,44	64,16	64,94	108,2	101,2
Ziemniaki jadalne^a - za 1dt.....	104,45	87,59	85,66	85,19	108,5	99,5
Żywiec rzeźny - za 1 kg:						
Bydło (bez cieląt)^b	6,56	6,51	6,85	7,03	103,5	102,6
w tym młode bydło	6,98	7,08	7,19	7,37	98,3	102,5
Trzoda chlewna	4,32	4,91	5,48	5,13	104,9	93,6
Zwierzęta gospodarskie – za 1 szt.:						
Krowa dojna	3144	3012	3218	3080	104,4	95,7
Jałówka 1-roczna	1961	2042	2243	2229	101,1	99,4
Prosię na chów	146,48	162,76	187,59	186,67	109,1	99,5

Dane z zakresu skupu obliczono na podstawie informacji o wartości i ilości skupu realizowanego przez osoby prawne i samodzielne jednostki organizacyjne niemające osobowości prawnej (bez osób fizycznych).

Wskaźniki cen skupu oraz cen uzyskiwanych przez rolników na targowiskach obliczono na podstawie danych bezwzględnych wyrażonych z większą dokładnością niż podano w tablicach.

a Bez wczesnych

b Średnia ważona cena bydła rzeźnego obliczona przy przyjęciu struktury ilości skupu młodego bydła i krów rzeźnych

W listopadzie 2017 r. **ceny pszenicy** w skupie wyniosły 65,76 zł/dt i były wyższe o 1,4% niż przed miesiącem i o 6,9% w porównaniu z listopadem 2016 r. W transakcjach targowiskowych ceny pszenicy (79,59 zł/dt) były wyższe o 0,9% od cen notowanych przed miesiącem i o 7,8% od ubiegłorocznych.

Za **żyto** w skupie płacono 55,71 zł/dt, tj. o 1,2% więcej niż przed miesiącem i o 5,0% więcej w odniesieniu do analogicznego okresu ub. roku. W obrocie targowiskowym ceny żyta w stosunku do ubiegłego miesiąca nieznacznie spadły (o 0,2%) do poziomu 64,24 zł/dt, ale na przestrzeni roku wzrosły o 8,1%.

Ceny jęczmienia w skupie wyniosły 66,15 zł/dt i wzrosły w porównaniu z poprzednim miesiącem o 4,1%, a w ujęciu rocznym o 13,1%. Na targowiskach za 1 dt jęczmienia płacono 74,04 zł, tj. o 2,4% więcej niż w październiku br. i o 9,0% więcej niż w tym samym okresie 2016 r.

W listopadzie 2017 r. **ceny pszenżyta** w skupie wyniosły 58,49 zł/dt i wzrosły o 0,5% w stosunku do poprzedniego miesiąca i o 2,3% w porównaniu z analogicznym okresem 2016 roku. Na targowiskach za 1 dt pszenżyta płacono 69,42 zł, tj. o 0,8% mniej niż przed miesiącem, ale o 9,0% więcej niż w listopadzie 2016 r.

Ceny owsa w skupie kształtowały się na poziomie 52,79 zł/dt i były wyższe o 3,5% w porównaniu z poprzednim miesiącem i o 7,5 w skali roku. W sprzedaży targowiskowej średnia cena 1 dt tego zboża wyniosła 64,94 zł, tj. o 1,2% więcej w stosunku do poprzedniego miesiąca i o 8,2% więcej niż przed rokiem.

W listopadzie 2017 r. za **ziemniaki** w skupie płacono 27,17 zł/dt. W skali miesiąca odnotowano wzrost o 1,2%, natomiast w skali roku spadek o 3,9%. Na targowiskach za 1 dt ziemniaków płacono 85,19 zł, tj. o 0,5% mniej niż przed miesiącem, ale o 8,5% więcej niż w analogicznym okresie ub. roku. Na takie zróżnicowanie cen nadal miał wpływ sezonowy skup ziemniaków skrobiowych, których cena była bardzo niska – 22,30 zł/dt, a udział w skupie stanowił 75,5%.

Ceny żywca wieprzowego w skupie kształtowały się na poziomie 4,65 zł/kg i były niższe w porównaniu z poprzednim miesiącem, jak i z takim samym okresem poprzedniego roku odpowiednio o 4,0 i 5,3%. Na targowiskach za 1 kg tego żywca płacono 5,13 zł, tj. o 6,4% mniej niż przed miesiącem, ale o 4,9% więcej niż przed rokiem.

Prosię na chów na targowiskach kosztowało 186,67 zł/szt. Cena ta była niższa w stosunku do poprzedniego miesiąca o 0,5%, ale w porównaniu z analogicznym okresem poprzedniego roku wzrosła o 9,1%.

W listopadzie 2017 r. pogorszyła się zarówno relacja cen skupu żywca wieprzowego do targowiskowych cen żyta (7,2 wobec 7,5 przed miesiącem), jak i relacja cen skupu żywca wieprzowego do targowiskowych cen jęczmienia (6,3 wobec 6,7 przed miesiącem).

Ceny skupu **żywca wołowego** (6,52 zł/kg) w skali miesiąca wzrosły o 1,2%, a w skali roku o 9,8%. Na targowiskach ceny tego żywca wyniosły 7,03 zł/kg i były wyższe o 2,6% w stosunku do poprzedniego miesiąca, a w odniesieniu do poprzedniego roku o 3,5%.

Ceny skupu **drobiu rzeźnego** w skali miesiąca zmniejszyły się o 4,4%, do poziomu 3,66 zł/kg, ale w stosunku do analogicznego okresu ub. roku wzrosły o 4,0%.

Za 1 hl **mleka** płacono w skupie 151,24 zł, tj. o 1,9% więcej niż przed miesiącem i o 16,6% więcej niż przed rokiem.

Opracowanie merytoryczne:
Departament Rolnictwa

Henryka Krupińska
Tel: 22 608 31 69

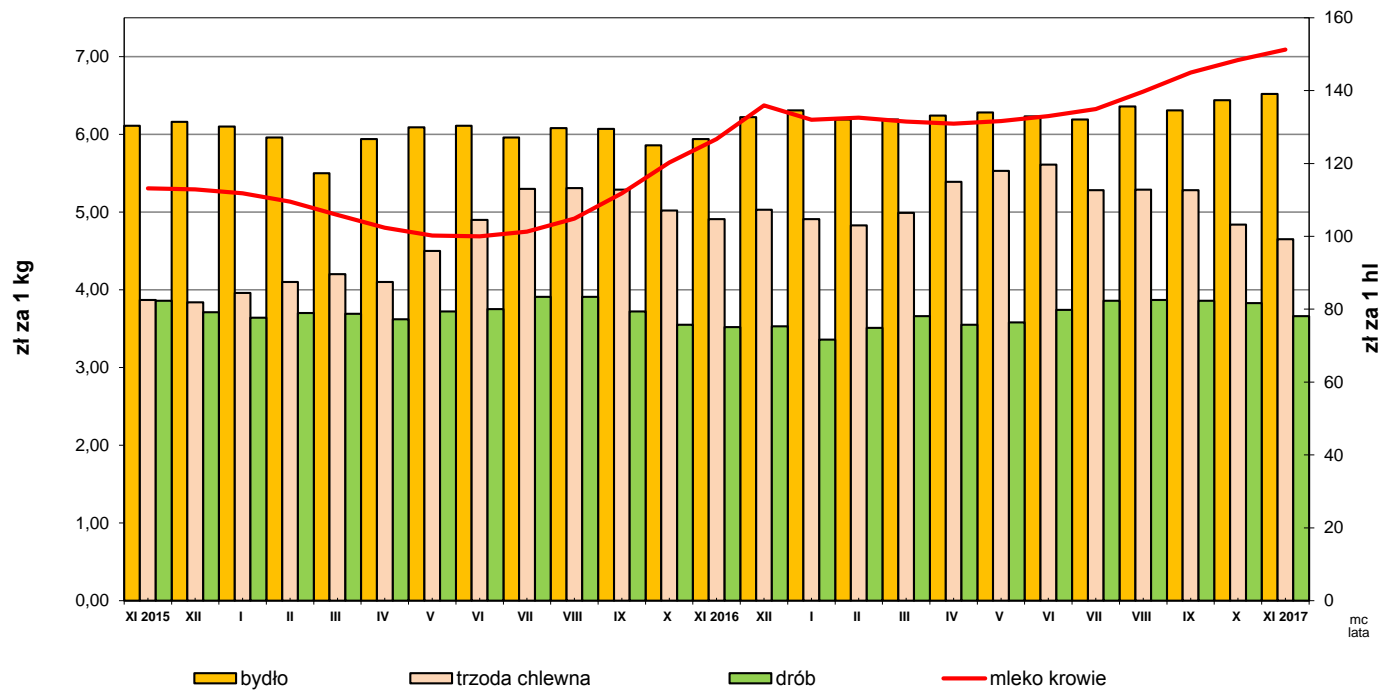
Rozpowszechnianie:
Rzecznik Prasowy Prezesa GUS
Karolina Dawidziuk
Tel: 22 608 3475, 22 608 3009
e-mail:

PRZECIĘTNE CENY SKUPU PRODUKTÓW ROLNYCH WEDŁUG WOJEWÓDZTW (BEZ VAT)

Województwa	XI 2017										
	Ziarno zbóż (bez siewnego)						Ziemniaki	Żywiec rzeźny			Mleko krowie
	pszenica	żyto	jęczmień	Pszenżyto	owies	kukurydza		bydło (bez cieląt)	trzoda chlewna	drób	
	w zł / 1dt						w zł / 1 kg wagi żywej			w zł / 1 hl	
Polska	65,76	55,71	66,15	58,49	52,79	49,23	27,17	6,52	4,65	3,66	151,24
Dolnośląskie	65,75	60,09	67,83	58,27	47,27	48,18	31,37	6,69	4,87	3,52	150,16
Kujawsko - pomorskie	66,36	56,71	67,28	51,93	53,47	51,80	24,38	6,75	4,64	3,66	144,45
Lubelskie	65,78	54,36	69,13	59,15	53,64	46,01	21,70	6,69	4,55	4,03	157,44
Lubuskie	65,76	57,29	59,89	60,47	58,78	48,18	21,22	6,51	4,84	4,43	156,77
Łódzkie	66,85	58,35	65,63	61,35	54,50	46,65	26,65	6,26	4,58	3,70	137,90
Małopolskie	64,91	.	62,27	.	39,36	49,32	49,49	6,77	4,87	3,52	134,27
Mazowieckie	63,74	51,00	64,83	61,36	55,80	59,10	33,75	6,08	4,68	3,53	151,69
Opolskie	64,18	56,86	64,81	60,19	51,12	44,93	40,55	6,92	4,96	3,56	150,27
Podkarpackie	64,95	56,02	58,66	57,55	51,86	44,28	38,03	5,81	4,75	3,71	144,40
Podlaskie	60,75	53,50	65,03	55,73	52,52	59,71	23,58	6,59	4,77	3,38	158,02
Pomorskie	67,97	55,08	64,40	59,23	47,89	57,51	36,26	6,60	4,46	3,41	153,09
Śląskie	64,36	60,00	61,85	59,52	44,84	51,68	60,03	6,53	4,57	3,44	148,73
Świętokrzyskie	66,21	.	67,87	58,10	.	44,64	36,57	6,91	4,70	3,63	139,31
Warmińsko - mazurskie	67,35	58,15	66,01	57,27	52,49	56,43	58,49	6,36	4,82	4,76	158,77
Wielkopolskie	66,03	55,64	62,04	57,78	53,39	47,45	27,61	6,60	4,67	3,41	147,72
Zachodniopomorskie	65,04	56,26	60,49	60,80	50,99	45,75	22,76	6,92	4,79	3,44	153,45

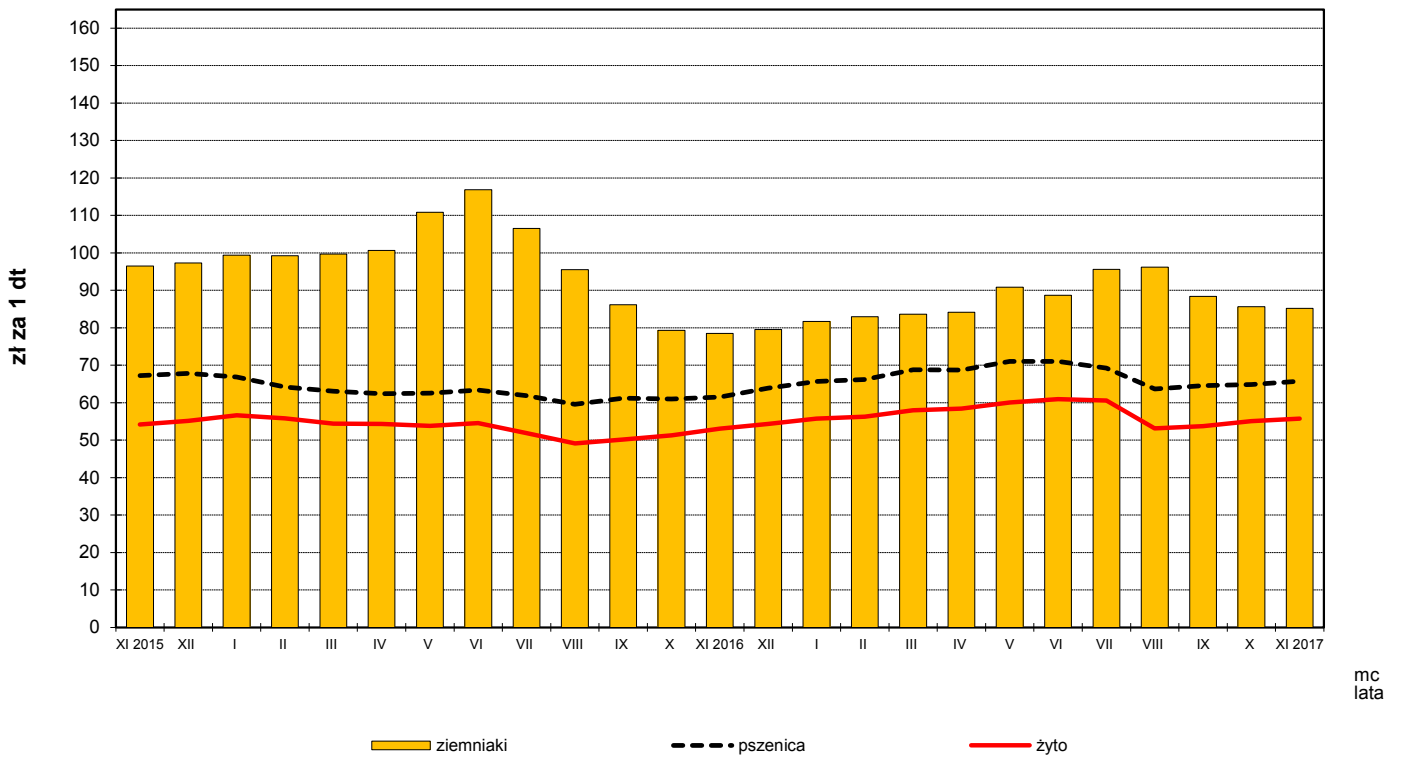
Rys. 1.

Ceny skupu żywca rzeźnego i mleka



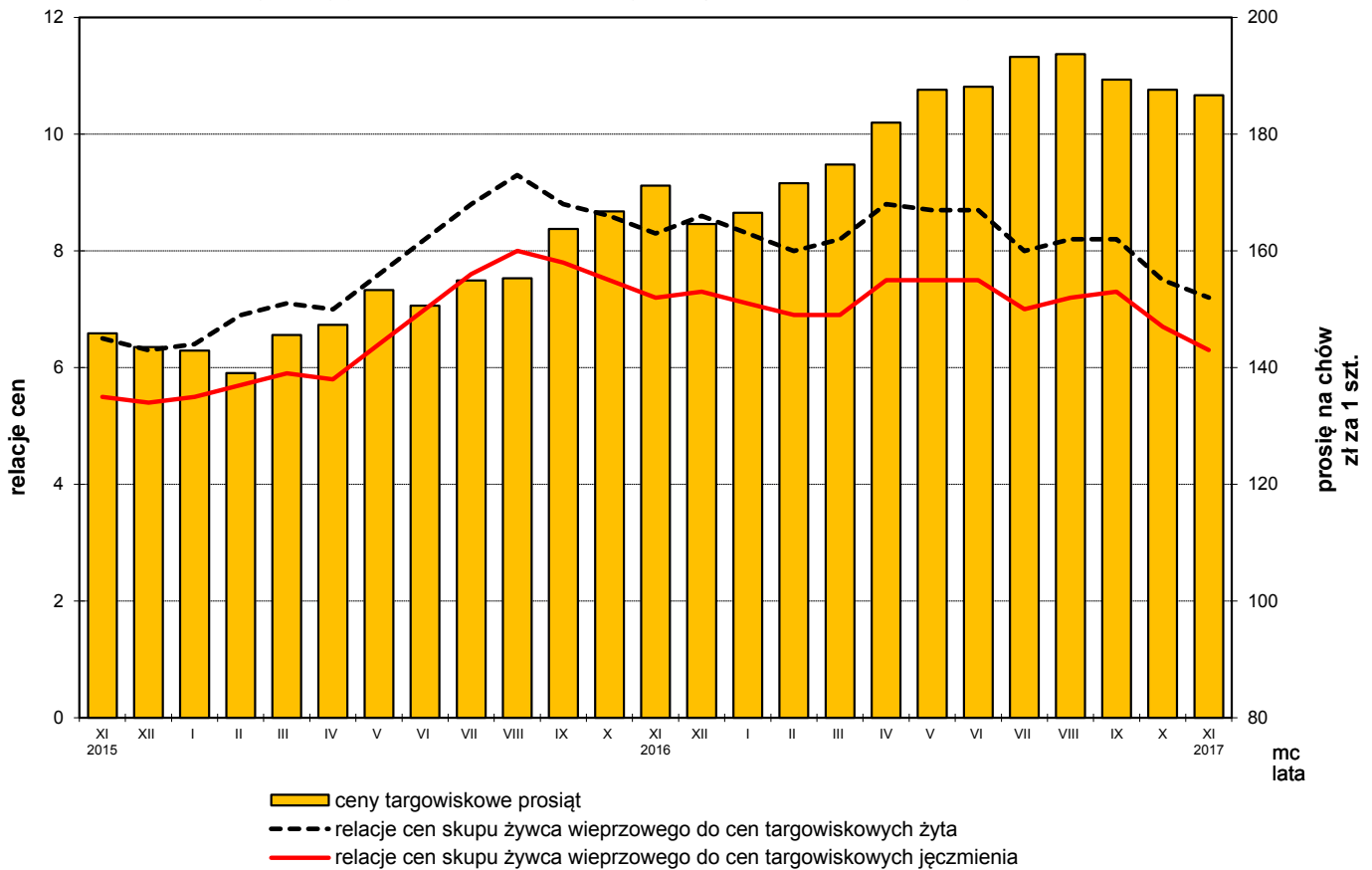
Rys. 2.

Ceny skupu zbóż i ceny targowiskowe ziemniaków



Rys. 3.

Relacje cen skupu żywca wieprzowego do cen targowiskowych żyta i jęczmienia oraz ceny targowiskowe prosiąt



Rys. 4.

Ceny targowiskowe bydła rzeźnego i bydła do chowu

