



Ceny produktów rolnych w październiku 2017 r.

Na rynku produktów rolnych w październiku 2017 r., w porównaniu z poprzednim miesiącem wzrosły ceny skupu większości zbóż, żywca wołowego i mleka. Niższe były ceny owsa, a także żywca wieprzowego i drobiowego. Na targowiskach natomiast utrzymał się, notowany od sierpnia b.r., dalszy spadek cen ziarna pszenicy i żyta. Obniżyły się też ceny żywca wołowego i prosiąt na chów W skali miesiąca na obu rynkach spadły ceny ziemniaków. Na przestrzeni roku, zarówno w skupie jak i na targowiskach, wzrosły ceny większości podstawowych produktów rolnych. Utrzymał się wzrost ceny skupu mleka krowiego osiągając poziom znacznie wyższy niż przed rokiem. Niższe były tylko w skupie ceny owsa, ziemniaków i żywca wieprzowego.

Produkty	2016		2017			
	I-VI	VII-XII	IX	X		
	w złotych			X 2016 = 100	IX 2017 = 100	
CENY SKUPU						
Ziarno zbóż (bez siewnego) - za 1 dt:						
Pszenica	63,45	61,14	64,57	64,88	106,3	100,5
Żyto	54,43	50,34	53,73	55,04	107,4	102,4
Jęczmień	59,49	57,82	62,08	63,57	107,2	102,4
Pszenżyto	59,64	55,63	57,52	58,21	103,0	101,2
Owies	56,74	48,98	51,68	51,01	98,7	98,7
Kukurydza	66,93	49,65	66,59	48,17	106,4	72,3
Ziemniaki - za 1 dt	63,49	31,53	27,74	26,86	94,6	96,8
Żywiec rzeźny - za 1 kg:						
Bydło (bez cieląt)	5,89	5,94	6,31	6,44	110,0	102,2
w tym młode bydło	6,08	6,19	6,51	6,68	106,0	102,7
Trzoda chlewna	4,32	5,01	5,28	4,84	96,5	91,6
Drób	3,68	3,68	3,86	3,83	107,8	99,2
Mleko - za 1 hl	104,31	117,40	144,95	148,42	123,4	102,4

Produkty	2016		2017			
	I-VI	VII-XII	IX	X		
	w złotych			X 2016 = 100	IX 2017 = 100	
CENY UZYSKIWANE PRZEZ ROLNIKÓW NA TARGOWISKACH						
Ziarno zbóż - za 1dt:						
Pszenica	76,02	74,20	79,38	78,89	107,2	99,4
Żyto	59,67	58,98	64,49	64,39	109,8	99,8
Jęczmień	71,04	67,99	71,92	72,30	107,4	100,5
Pszenżyto	64,58	63,64	69,82	70,01	110,0	100,3
Owies	61,51	60,44	63,83	64,16	107,8	100,5
Ziemniaki jadalne^a - za 1dt.....	104,45	87,59	88,38	85,66	108,0	96,9
Żywiec rzeźny - za 1 kg:						
Bydło (bez cieląt)^b	6,56	6,51	6,90	6,85	108,7	99,3
w tym młode bydło	6,98	7,08	7,25	7,19	103,9	99,2
Trzoda chlewna	4,32	4,91	5,45	5,48	110,9	100,6
Zwierzęta gospodarskie – za 1 szt.:						
Krowa dojna	3144	3012	3117	3218	106,1	103,3
Jałówka 1-roczna	1961	2042	2294	2243	103,4	97,8
Prosię na chów	146,48	162,76	189,35	187,59	112,5	99,1

Dane z zakresu skupu obliczono na podstawie informacji o wartości i ilości skupu realizowanego przez osoby prawne i samodzielne jednostki organizacyjne niemające osobowości prawnej (bez osób fizycznych).

Wskaźniki cen skupu oraz cen uzyskiwanych przez rolników na targowiskach obliczono na podstawie danych bezwzględnych wyrażonych z większą dokładnością niż podano w tablicach.

a Bez wczesnych

b Średnia ważona cena bydła rzeźnego obliczona przy przyjęciu struktury ilości skupu młodego bydła i krów rzeźnych

W październiku 2017 r. **cenę pszenicy** w skupie wyniosły 64,88 zł/dt i były wyższe o 0,5% niż przed miesiącem i o 6,3% w porównaniu z wrześniem 2016 r. W transakcjach targowiskowych cenę pszenicy (78,89 zł/dt) były o 0,6% niższe od cen notowanych przed miesiącem. Natomiast w stosunku do października 2016 r. wzrosły o 7,2%.

Za **żyto** w skupie płacono 55,04 zł/dt, tj. o 2,4% więcej niż przed miesiącem i o 7,4% więcej w odniesieniu do analogicznego okresu ub. roku. W obrocie targowiskowym cenę żyta w stosunku do ubiegłego miesiąca nieznacznie spadły (o 0,2%) do poziomu 64,39 zł/dt, ale na przestrzeni roku wzrosły o 9,8%.

Cenę jęczmienia w skupie wyniosły 63,57 zł/dt i wzrosły w porównaniu z poprzednim miesiącem o 2,4%, a w ujęciu rocznym o 7,2%. Na targowiskach za 1 dt jęczmienia płacono 72,30 zł, tj. o 0,5% więcej niż we wrześniu br. i o 7,4% więcej niż w tym samym okresie 2016 r.

W październiku 2017 r. **cenę pszenżyta** w skupie wyniosły 58,21 zł/dt i wzrosły o 1,2% w stosunku do poprzedniego miesiąca i o 3,0% w porównaniu z analogicznym okresem 2016 roku. Na targowiskach za 1 dt pszenżyta płacono 70,01 zł, tj. o 0,3% więcej niż przed miesiącem i o 10,0% więcej niż w październiku 2016 r.

Cenę owsa w skupie kształtowały się na poziomie 51,01 zł/dt i były niższe o 1,3% zarówno w porównaniu z poprzednim miesiącem, jak i w skali roku. W sprzedaży targowiskowej średnia cena 1 dt tego zboża wyniosła 64,16 zł, tj. o 0,5% więcej w stosunku do poprzedniego miesiąca i o 7,8% więcej niż przed rokiem.

W październiku 2017 r. za **ziemniaki** w skupie płacono 26,86 zł/dt. W skali miesiąca spadek cen wyniósł 3,2%, natomiast w skali roku 5,4%. Na targowiskach za 1 dt ziemniaków płacono 85,66 zł, tj. o 3,1% mniej niż przed miesiącem, ale o 8,0% więcej niż w analogicznym okresie ub. roku. Na takie zróżnicowanie cen miał wpływ sezonowy skup ziemniaków skrobiowych, których cena była bardzo niska – 22,28 zł/dt, a udział w skupie stanowił ponad 70%.

Cenę żywca wieprzowego w skupie kształtowały się na poziomie 4,84 zł/kg i były znacznie niższe w porównaniu z poprzednim miesiącem, jak i takim samym okresem poprzedniego roku – odpowiednio mniej o 8,4 i 3,5%. Na targowiskach za 1 kg tego żywca płacono 5,48 zł, tj. więcej o 0,6% niż przed miesiącem i o 10,9% więcej niż przed rokiem.

Za prosię na chów w obrocie targowiskowym płacono 187,59 zł/szt. Cena ta była niższa w stosunku do poprzedniego miesiąca o 0,9%, ale w porównaniu do analogicznego okresu poprzedniego roku wzrosła o 12,5%.

W październiku 2017 r. znacznie pogorszyła się zarówno relacja cen skupu żywca wieprzowego do targowiskowych cen żyta (7,5 wobec 8,2 przed miesiącem), jak i relacja cen skupu żywca wieprzowego do targowiskowych cen jęczmienia (6,7 wobec 7,3 przed miesiącem).

Ceny skupu **żywca wołowego** (6,44 zł/kg) w skali miesiąca wzrosły o 2,2%, a w skali roku o 10,0%. Na targowiskach cenę tego żywca wyniosły 6,85 zł/kg i były niższe o 0,7% w stosunku do poprzedniego miesiąca, ale o 8,7% wyższe w odniesieniu do poprzedniego roku.

Ceny skupu **drobiu rzeźnego** w skali miesiąca zmalały o 0,8%, do poziomu 3,83 zł/kg, ale w stosunku do analogicznego okresu ub. roku wzrosły o 7,8%.

Za 1 hl **mleka** płacono w skupie 148,42 zł, tj. o 2,4% więcej niż przed miesiącem i aż o 23,4% więcej niż przed rokiem.

Opracowanie merytoryczne:
Departament Rolnictwa

Henryka Krupińska
Tel: 22 608 31 69

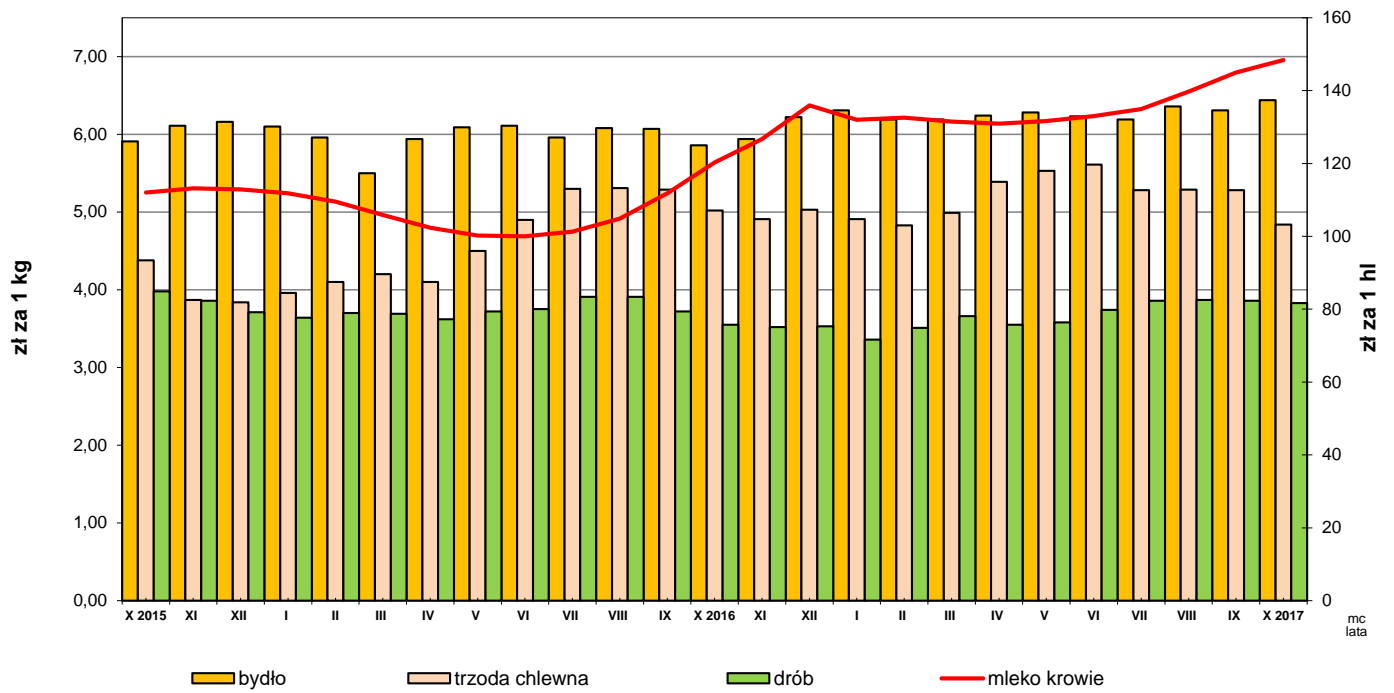
Rzeczposzechnianie:
Rzecznik Prasowy Prezesa GUS
Karolina Dawidziuk
Tel: 22 608 3475, 22 608 3009
e-mail:

PRZECIĘTNE CENY SKUPU PRODUKTÓW ROLNYCH WEDŁUG WOJEWÓDZTW (BEZ VAT)

Województwa	X 2017										
	Ziarno zbóż (bez siewnego)						Ziemniaki	Żywiec rzeźny			Mleko krowie
	pszenica	żyto	jęczmień	Pszennyto	owies	kukurydza		bydło (bez cieląt)	trzoda chlewna	drób	
	w zł / 1dt						w zł / 1 kg wagi żywej			w zł / 1 hl	
Polska	64,88	55,04	63,57	58,21	51,01	48,17	26,86	6,44	4,84	3,83	148,42
Dolnośląskie	64,07	58,44	64,02	56,14	50,59	49,04	32,21	6,64	5,04	3,78	148,13
Kujawsko - pomorskie	66,74	56,07	63,50	60,04	61,90	53,54	23,18	6,73	4,84	3,69	142,06
Lubelskie	64,70	54,67	66,82	55,95	51,32	47,65	22,39	6,33	4,75	3,93	149,67
Lubuskie	63,81	55,38	57,60	57,72	55,91	46,02	23,36	6,61	5,11	4,51	152,53
Łódzkie	65,41	57,15	63,48	60,13	54,24	45,66	32,68	6,20	4,78	4,44	134,11
Małopolskie	65,89	.	.	56,39	38,90	54,07	47,80	6,77	5,06	3,48	129,15
Mazowieckie	61,25	51,55	60,04	59,38	54,18	60,03	34,77	5,87	4,82	3,55	148,12
Opolskie	63,82	57,47	64,38	59,42	.	43,69	41,98	6,64	5,28	3,55	147,86
Podkarpackie	63,57	50,89	62,19	53,78	46,83	44,86	36,60	5,97	5,00	3,86	138,59
Podlaskie	65,59	53,61	59,81	54,34	49,81	60,12	23,25	6,44	4,94	3,70	156,12
Pomorskie	67,50	54,89	60,71	58,25	51,95	47,14	30,72	6,38	4,66	3,51	150,40
Śląskie	65,16	59,49	58,41	57,26	55,71	46,86	49,01	6,42	4,78	3,51	146,88
Świętokrzyskie	63,11	57,19	62,22	57,24	96,15	.	38,73	6,82	4,87	3,81	138,07
Warmińsko - mazurskie	66,04	54,93	64,35	56,58	52,16	55,37	35,27	6,32	4,94	4,87	157,41
Wielkopolskie	64,96	55,42	59,37	58,10	52,78	46,23	26,55	6,67	4,87	3,90	145,82
Zachodniopomorskie	64,13	54,86	59,84	58,68	49,32	45,56	23,19	7,03	4,94	3,58	149,60

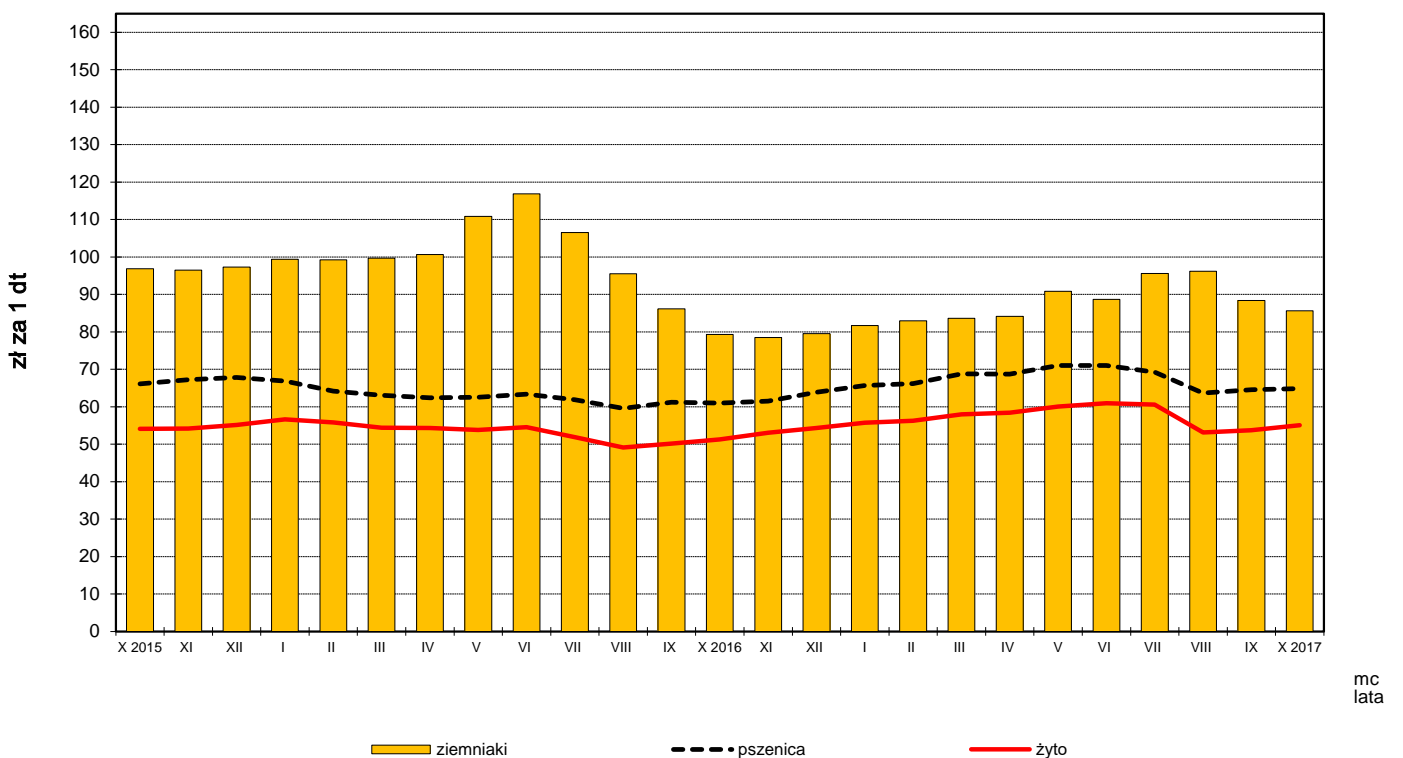
Rys. 1.

Ceny skupu żywca rzeźnego i mleka



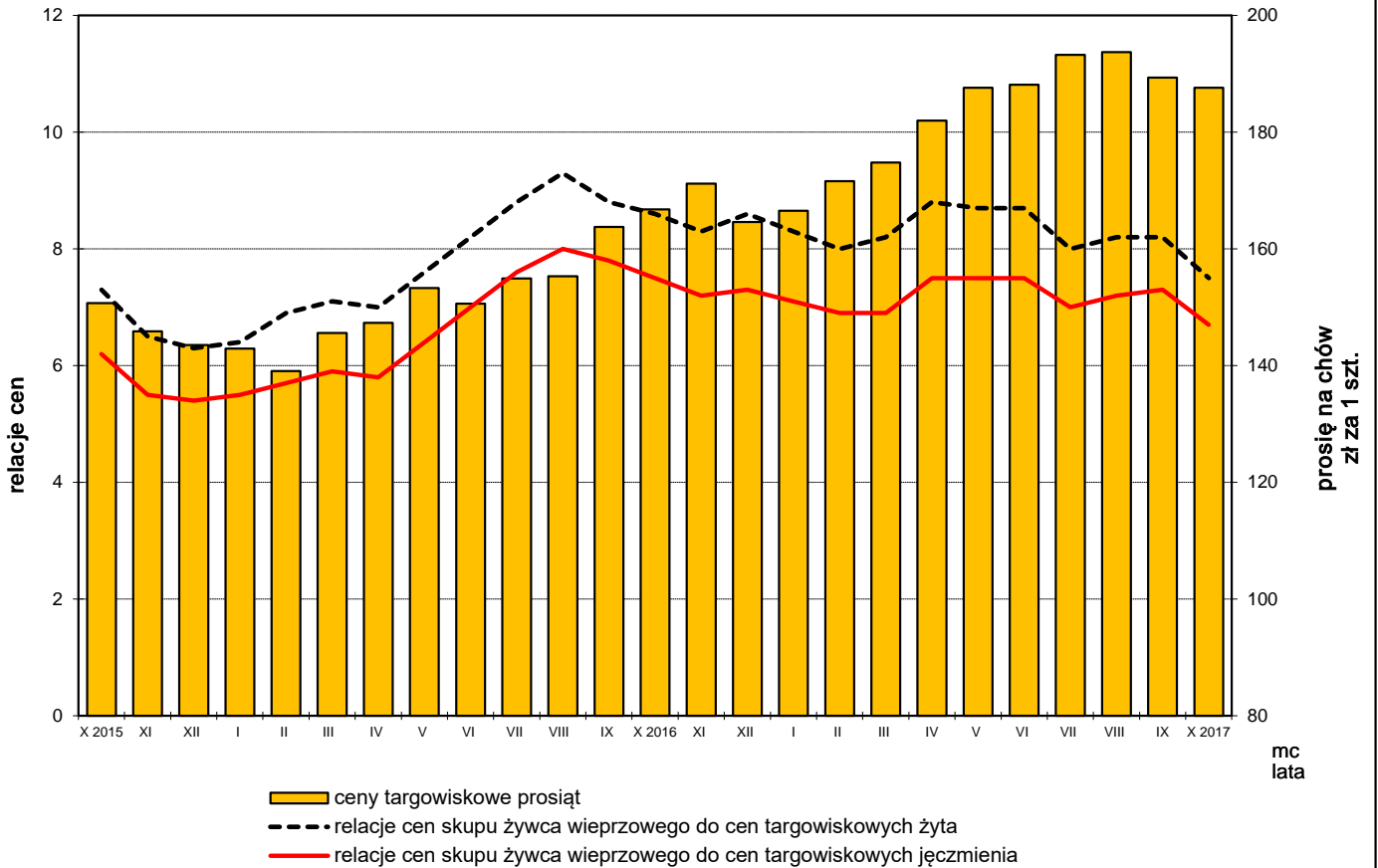
Rys. 2.

Ceny skupu zbóż i ceny targowiskowe ziemniaków



Rys. 3.

Relacje cen skupu żywca wieprzowego do cen targowiskowych żyta i jęczmienia oraz ceny targowiskowe prosiąt



Rys. 4.

Ceny targowiskowe bydła rzeźnego i bydła do chowu

