

**Ceny produktów rolnych w listopadzie 2016 r.**

Na rynku rolnym w listopadzie 2016 r., zarówno w skupie jak i na targowiskach w skali miesiąca odnotowano wzrost cen większości podstawowych produktów rolnych z wyjątkiem cen ziemniaków, żywca wieprzowego, ponadto w skupie jęczmienia, owsa i drobiu.

W porównaniu z notowaniami w listopadzie 2015 r. wzrosły na obu rynkach ceny żywca wieprzowego, w skupie ceny mleka, a na targowiskach żywca wołowego i prosiąt na chów.

Produkty	2015		2016			
	I-VI	VII-XII	X	XI		
	w złotych			XI 2015 = 100	X 2016 = 100	
<b>CENY SKUPU</b>						
Ziarno zbóż (bez siewnego) - za 1 dt:						
Pszenica .....	68,21	65,95	61,01	61,50	91,5	100,8
Żyto .....	50,79	51,72	51,27	53,05	97,9	103,5
Jęczmień .....	59,07	61,60	59,32	58,51	90,9	98,6
Pszennyto .....	55,32	56,70	56,50	57,20	95,0	101,2
Owies .....	48,23	48,43	51,69	49,13	93,4	95,0
Kukurydza .....	55,44	57,20	45,28	47,94	80,9	105,9
Ziemniaki - za 1 dt .....	50,48	35,95	28,39	28,27	91,2	99,6
Żywiec rzeźny - za 1 kg:						
Bydło (bez cieląt) .....	6,18	5,87	5,86	5,94	97,2	101,3
w tym młode bydło .....	6,42	6,11	6,30	6,30	97,7	100,0
Trzoda chlewna .....	4,35	4,24	5,02	4,91	126,8	97,8
Drób .....	3,89	3,98	3,55	3,52	91,2	99,1
Mleko - za 1 hl .....	115,81	111,06	120,29	129,69	114,6	107,8

Produkty	2015		2016			
	I-VI	VII-XII	X	XI		
	w złotych			XI 2015 = 100	X 2016= 100	
<b>CENY UZYSKIWANE PRZEZ ROLNIKÓW NA TARGOWISKACH</b>						
<b>Ziarno zbóż - za 1dt:</b>						
<b>Pszenica</b> .....	75,46	75,72	73,61	73,86	97,1	100,3
<b>Żyto</b> .....	57,82	59,52	58,62	59,44	100,1	101,4
<b>Jęczmień</b> .....	71,21	70,27	67,30	67,94	95,7	101,0
<b>Pszenżyto</b> .....	64,10	64,57	63,64	63,66	96,5	100,0
<b>Owies</b> .....	59,56	60,29	59,52	60,02	98,1	100,8
<b>Ziemniaki jadalne<sup>a</sup> - za 1dt.....</b>	68,11	95,98	79,29	78,50	81,4	99,0
<b>Żywiec rzeźny - za 1 kg:</b>						
<b>Bydło (bez cieląt)<sup>b</sup></b> .....	6,59	6,46	6,30	6,79	105,1	107,8
w tym młode bydło .....	6,93	6,89	6,92	7,50	109,0	108,4
<b>Trzoda chlewna</b> .....	4,48	4,59	4,94	4,89	109,2	99,0
<b>Zwierzęta gospodarskie – za 1 szt.:</b>						
<b>Krowa dojna</b> .....	3082	3101	3033	2950	96,9	97,3
<b>Jałówka 1-rocza</b> .....	1977	1916	2169	2204	114,3	101,6
<b>Prosię na chów</b> .....	158,05	150,01	166,76	171,17	117,3	102,6

Dane z zakresu skupu obliczono na podstawie informacji o wartości i ilości skupu realizowanego przez osoby prawne i samodzielne jednostki organizacyjne niemające osobowości prawnej (bez osób fizycznych).

Wskaźniki cen skupu oraz cen uzyskiwanych przez rolników na targowiskach obliczono na podstawie danych bezwzględnych wyrażonych z większą dokładnością niż podano w tablicach.

a Bez wczesnych.

b Średnia ważona cena bydła rzeźnego obliczona przy przyjęciu struktury ilości skupu młodego bydła i krów rzeźnych.

W listopadzie 2016 r. **cenę pszenicy** w skupie w porównaniu z poprzednim miesiącem, nieznacznie wzrosły do poziomu 61,50 zł/dt, tj. o 0,8%, ale w odniesieniu do listopada 2015 r. były niższe o 8,5%. Na targowiskach za 1 dt pszenicy płacono 73,86 zł, tj. o 0,3% więcej niż w październiku br., ale o 2,9% mniej niż przed rokiem.

Za **żyto** w skupie płacono 53,05 zł/dt, tj. o 3,5% więcej niż w październiku br., ale o 2,1% mniej niż rok wcześniej. W obrocie targowiskowym ceny żyta wyniosły 59,44 zł/dt i były o 1,4% wyższe w stosunku do poprzedniego miesiąca, pozostając na poziomie z listopada 2015 r. (wzrost o 0,1%).

**Ceny jęczmienia** w skupie zmalały o 1,4% w porównaniu z październikiem 2016 r. do poziomu 58,51 zł/dt i były niższe niż przed rokiem o 9,1%. Na targowiskach za 1 dt jęczmienia płacono 67,94 zł, tj. o 1,0% więcej niż przed miesiącem, ale o 4,3% mniej niż w tym samym okresie 2015 r.

W listopadzie 2016 r. **cenę pszenżyta** w skupie wyniosły 57,20 zł/dt, tj. wzrosły o 1,2% w stosunku do poprzedniego miesiąca, ale w stosunku do analogicznego okresu 2015 roku zmalały o 5,0%. Ceny targowiskowe kształtowały się na poziomie 63,66 zł/dt, tj. na poziomie cen notowanym w październiku, ale były niższe o 3,5% niż w listopadzie ub. roku.

**Ceny owsa** w skupie zmalały do 49,13 zł/dt, tj. o 5,0% w porównaniu z poprzednim miesiącem br. oraz o 6,6% w odniesieniu do listopada 2015 r. W sprzedaży targowiskowej średnia cena 1 dt tego zboża wyniosła 60,02 zł. i była wyższa niż w październiku br. o 0,8%, ale w porównaniu z tym samym okresem 2015 r. niższa o 1,9%.

W listopadzie za **ziemniaki** w skupie płacono 28,27 zł/dt. W skali miesiąca spadek cen wyniósł 0,4%, a w skali roku 8,8%. Na targowiskach za produkt ten płacono średnio 78,50 zł/dt., tj. o 1,0% mniej niż przed miesiącem i o 18,6% niż przed rokiem.

**Ceny żywca wieprzowego** w skupie wyniosły 4,91 zł/kg i były niższe o 2,2% w porównaniu z poprzednim miesiącem, ale o 26,8% wyższe w stosunku do 2015 r. Ceny żywca wieprzowego na targowiskach wyniosły 4,89 zł/kg, tj. były niższe o 1,0% niż w październiku 2016 r., ale wyższe o 9,2% niż przed rokiem. Za prosię na chów płacono na targowiskach 171,17 zł/szt., tj. o 2,6% więcej niż przed miesiącem i o 17,3% niż przed rokiem.

W listopadzie 2016 r. pogorszyła się relacja cen skupu żywca wieprzowego do targowiskowych cen żyta (8,3 wobec 8,6 w październiku br.), a także relacja cen skupu żywca wieprzowego do targowiskowych cen jęczmienia (odpowiednio 7,2 wobec 7,5).

W listopadzie 2016 r. ceny skupu **żywca wołowego** wyniosły 5,94 zł/kg i były wyższe w stosunku do października br. o 1,3%, ale w porównaniu z analogicznym okresem poprzedniego roku niższe o 2,8%. Ceny na targowiskach wyniosły 6,79 zł/kg i były wyższe o 7,8% w stosunku do poprzedniego miesiąca i o 5,1% w odniesieniu do ub. roku.

Ceny skupu **drobiu rzeźnego** zmalały do poziomu 3,52 zł/kg, tj. o 0,9% w porównaniu z poprzednim miesiącem i o 8,8% w skali roku.

Za 1 hl **mleka** płacono w skupie 129,69 zł, tj. więcej o 7,8% niż przed miesiącem i o 14,6% niż przed rokiem.

Opracowanie merytoryczne:  
**Departament Rolnictwa**

**Henryka Krupińska**  
Tel: 22 608 3169

Rozpowszechnianie:  
**Rzecznik Prasowy Prezesa GUS**  
**Karolina Dawidziuk**  
Tel: 22 608 3475, 22 608 3009  
e-mail:

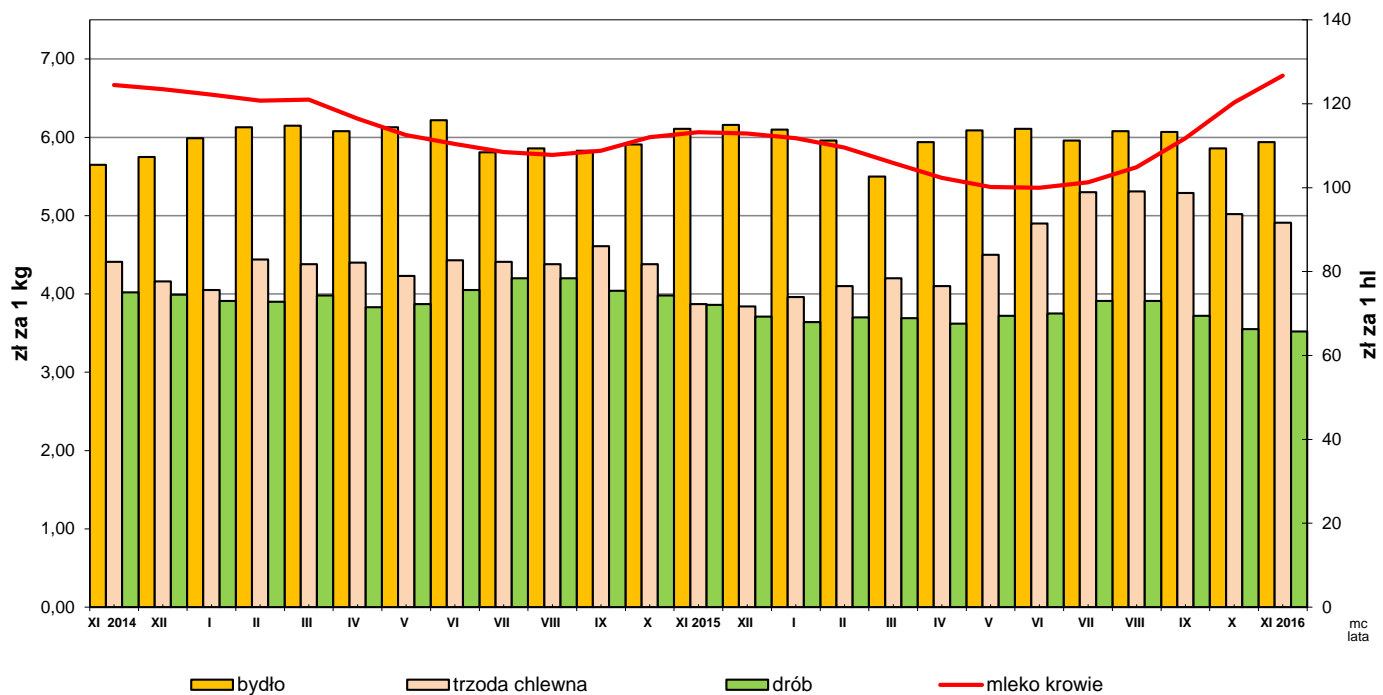
Więcej na: <http://new.stat.gov.pl/obszary-tematyczne/ceny-handel/ceny/>

**CENY SKUPU PRODUKTÓW ROLNYCH WEDŁUG WOJEWÓDZTW (BEZ VAT)**

Województwa	XI 2016										
	Ziarno zbóż (bez siewnego)						Ziemniaki ogółem	Żywiec rzeźny			Mleko krowie
	pszenica	żyto	jęczmień	pszenżyto	owies	kukurydza		bydło (bez cieląt)	trzoda chlewna	drób	
	w zł / 1dt						w zł / 1 kg wagi żywej			w zł / 1 hl	
<b>Polska.....</b>	<b>61,50</b>	<b>53,05</b>	<b>58,51</b>	<b>57,20</b>	<b>49,13</b>	<b>47,94</b>	<b>28,27</b>	<b>5,94</b>	<b>4,91</b>	<b>3,52</b>	<b>129,69</b>
Dolnośląskie.....	59,25	54,56	61,19	51,86	46,76	50,17	32,95	6,13	5,31	3,79	124,92
Kujawsko - pomorskie.....	64,31	53,70	52,96	54,07	49,32	52,58	25,01	5,88	4,99	3,43	123,64
Lubelskie.....	58,33	49,51	66,07	50,54	46,64	42,80	22,18	7,11	4,85	3,64	135,01
Lubuskie.....	62,00	52,60	55,20	58,80	49,00	46,81	20,86	5,79	4,79	4,40	129,28
Łódzkie.....	61,08	52,66	55,88	56,54	0,00	45,30	30,69	5,87	4,79	3,51	117,34
Małopolskie.....	56,44	0,00	50,80	48,50	0,00	45,24	41,92	6,02	4,93	3,20	113,21
Mazowieckie.....	63,89	51,42	51,30	54,25	50,59	55,74	42,89	5,18	4,79	3,24	128,77
Opolskie.....	58,46	50,88	57,37	50,69	24,00	45,39	39,81	6,22	4,96	2,99	124,87
Podkarpackie.....	55,86	47,24	53,31	50,80	40,09	38,20	37,01	5,54	4,78	3,50	124,71
Podlaskie.....	61,68	52,43	53,61	51,36	51,95	50,31	25,00	5,88	4,96	3,38	138,93
Pomorskie.....	65,50	53,20	51,41	61,13	49,03	52,38	38,17	5,87	4,77	3,11	129,68
Śląskie.....	61,30	51,01	54,21	54,17	42,15	46,84	47,62	6,32	4,88	3,15	125,01
Świętokrzyskie.....	58,06	0,00	53,70	53,96	50,00	48,33	43,66	6,33	4,88	3,24	121,58
Warmińsko - mazurskie.....	62,08	52,91	55,43	56,07	46,35	51,65	67,62	5,62	4,95	4,43	138,52
Wielkopolskie.....	62,92	52,18	55,98	58,43	53,40	49,67	28,22	6,22	5,03	3,60	125,17
Zachodniopomorskie.....	63,93	53,80	53,46	57,30	49,51	55,05	23,39	5,98	5,00	3,30	130,29

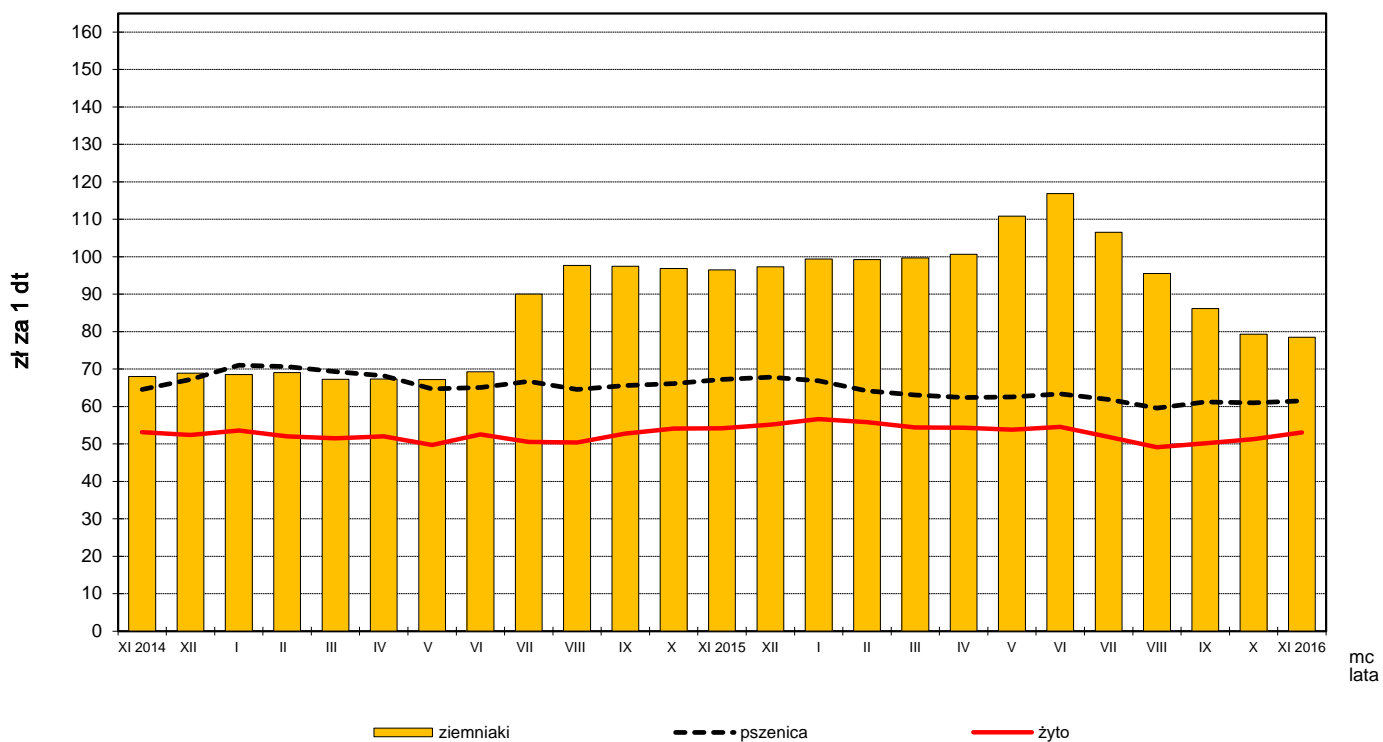
Rys.1.

### Ceny skupu żywca rzeźnego i mleka



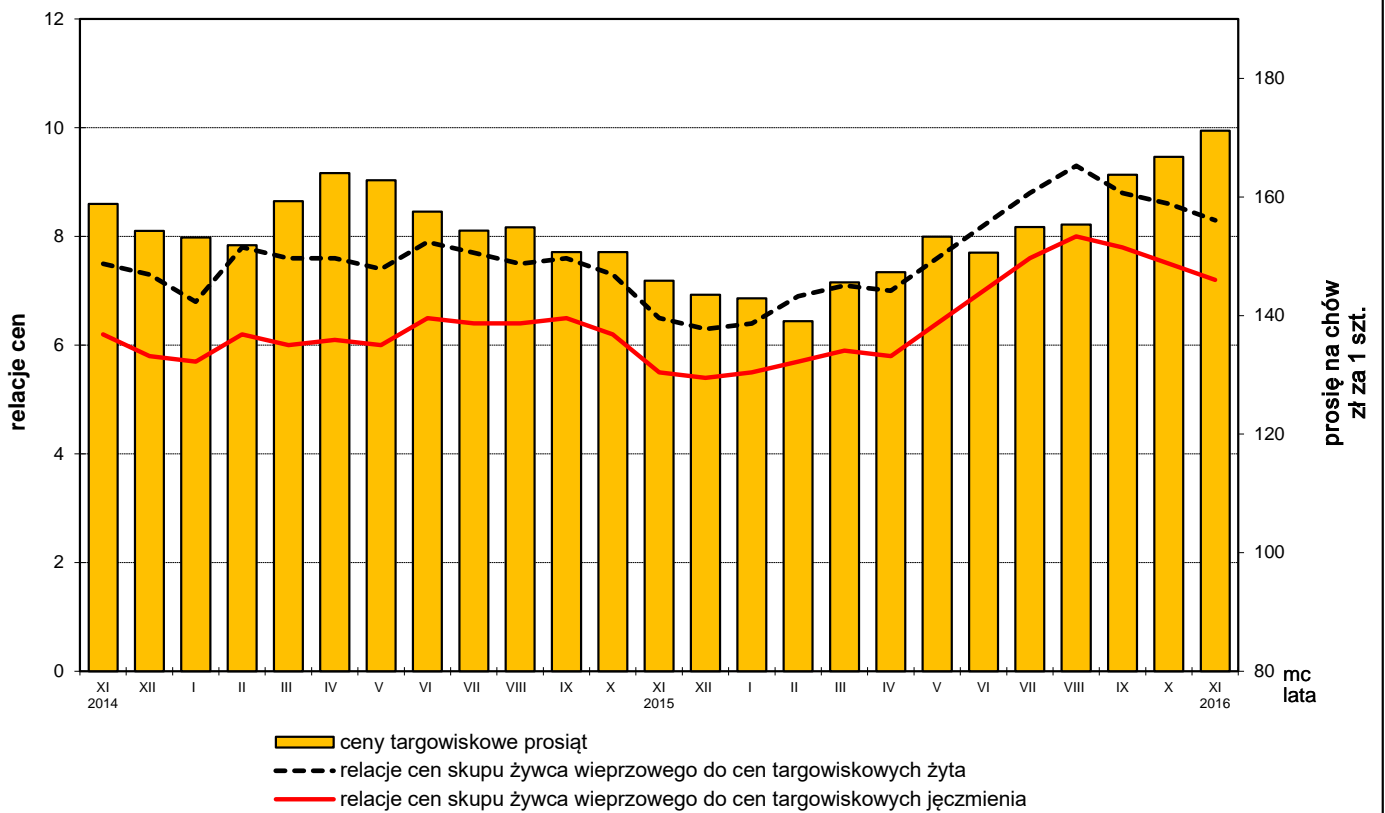
Rys. 2.

### Ceny skupu zbóż i ceny targowiskowe ziemniaków



Rys. 3.

### Relacje cen skupu żywca wieprzowego do cen targowiskowych żyta i jęczmienia oraz ceny targowiskowe prosiąt



Rys. 4.

### Ceny targowiskowe bydła rzeźnego i bydła do chowu

