

**Ceny produktów rolnych w październiku 2016 r.**

Na rynku rolnym w październiku 2016 r., zarówno w skupie jak i na targowiskach w skali miesiąca odnotowano spadek cen większości podstawowych produktów rolnych z wyjątkiem cen skupu żyta, owsa i mleka.

W porównaniu z notowaniami w październiku 2015 r., wzrosły ceny żywca wieprzowego (na obu rynkach), ponadto w skupie ceny owsa i mleka.

Produkty	2015		2016			
	I-VI	VII-XII	IX	X		
	w złotych			X 2015 = 100	IX 2016 = 100	
CENY SKUPU						
Ziarno zbóż (bez siewnego) - za 1 dt:						
Pszenica	68,21	65,95	61,19	61,01	92,3	99,7
Żyto	50,79	51,72	50,16	51,27	94,8	102,2
Jęczmień	59,07	61,60	63,17	59,32	94,5	93,9
Pszenżyto	55,32	56,70	55,68	56,50	95,9	101,5
Owies	48,23	48,43	50,99	51,69	103,5	101,4
Kukurydza	55,44	57,20	53,23	45,28	83,6	85,1
Ziemniaki - za 1 dt	50,48	35,95	29,26	28,39	92,1	97,0
Żywiec rzeźny - za 1 kg:						
Bydło (bez cieląt)	6,18	5,87	6,07	5,86	99,2	96,5
w tym młode bydło	6,42	6,11	6,52	6,30	101,1	96,7
Trzoda chlewna	4,35	4,24	5,29	5,02	114,5	94,8
Drób	3,89	3,98	3,72	3,55	89,2	95,4
Mleko - za 1 hl	115,81	111,06	111,81	120,29	107,4	107,6

Produkty	2015		2016			
	I-VI	VII-XII	IX	X		
	w złotych			X 2015 = 100	IX 2016= 100	
CENY UZYSKIWANE PRZEZ ROLNIKÓW NA TARGOWISKACH						
Ziarno zbóż - za 1dt:						
Pszenica	75,46	75,72	74,26	73,61	97,0	99,1
Żyto	57,82	59,52	60,38	58,62	97,1	97,1
Jęczmień	71,21	70,27	67,87	67,30	95,4	99,2
Pszenżyto	64,10	64,57	64,98	63,64	97,7	97,9
Owies	59,56	60,29	59,94	59,52	97,9	99,3
Ziemniaki jadalne^a - za 1dt.....	68,11	95,98	86,18	79,29	81,9	92,0
Żywiec rzeźny - za 1 kg:						
Bydło (bez cieląt)^b	6,59	6,46	6,38	6,30	96,8	98,7
w tym młode bydło	6,93	6,89	6,93	6,92	99,4	99,9
Trzoda chlewna	4,48	4,59	4,99	4,94	105,6	99,0
Zwierzęta gospodarskie – za 1 szt.:						
Krowa dojna	3082	3101	3092	3033	97,3	98,1
Jałówka 1-roczna	1977	1916	1965	2169	113,4	110,4
Prosię na chów	158,05	150,01	163,76	166,76	110,6	101,8

Dane z zakresu skupu obliczono na podstawie informacji o wartości i ilości skupu realizowanego przez osoby prawne i samodzielne jednostki organizacyjne niemające osobowości prawnej (bez osób fizycznych).

Wskaźniki cen skupu oraz cen uzyskiwanych przez rolników na targowiskach obliczono na podstawie danych bezwzględnych wyrażonych z większą dokładnością niż podano w tablicach.

a Bez wczesnych.

b Średnia ważona cena bydła rzeźnego obliczona przy przyjęciu struktury ilości skupu młodego bydła i krów rzeźnych.

W październiku 2016 r. **ceny pszenicy** w skupie w porównaniu z poprzednim miesiącem, nieznacznie zmalały do poziomu 61,01 zł/dt, tj. o 0,3%, ale w odniesieniu do października 2015 r. były niższe o 7,7%. Na targowiskach za 1 dt pszenicy płacono 73,61 zł, tj. mniej o 0,9% niż we wrześniu br. i o 3,0% mniej niż przed rokiem.

Za **żyto** w skupie płacono 51,27 zł/dt, tj. o 2,2% więcej niż we wrześniu br., ale o 5,2% mniej niż rok wcześniej. W obrocie targowiskowym ceny żyta wyniosły 58,62 zł/dt i były niższe w stosunku do poprzedniego miesiąca, jak i w porównaniu do analogicznego okresu 2015 r. o 2,9%.

Ceny jęczmienia w skupie zmalały o 6,1% w porównaniu z wrześniem 2016 r. do poziomu 59,32 zł/dt i były niższe niż przed rokiem o 5,5%. Na targowiskach za 1 dt jęczmienia płacono 67,30 zł, tj. o 0,8% mniej niż we wrześniu br. i o 4,6% mniej niż w tym samym okresie 2015 r.

W październiku 2016 r. **ceny pszenżyta** w skupie wyniosły 56,50 zł/dt, tj. wzrosły w stosunku do poprzedniego miesiąca o 1,5%, a w stosunku do analogicznego okresu 2015 roku obniżyły się o 4,1%. Ceny targowiskowe kształtowały się na poziomie 63,64 zł/dt i były niższe o 2,1% niż we wrześniu 2016 r. i o 2,3% w porównaniu z cenami notowanymi w październiku ub. roku.

Ceny owsa w skupie wzrosły do 51,69 zł/dt, tj. o 1,4% w porównaniu z wrześniem br. oraz o 3,5% w odniesieniu do października 2015 r. W sprzedaży targowiskowej średnia cena 1 dt tego zboża wyniosła 59,52 zł. i była niższa niż we wrześniu br. (o 0,7%) i w porównaniu z tym samym okresem 2015 r. (o 2,1%).

W październiku za **ziemniaki** w skupie płacono 28,39 zł/dt. W skali miesiąca spadek cen wyniósł 3,0%, a w skali roku 7,9%. Na targowiskach za ten produkt płacono średnio 79,29 zł/dt., tj. mniej o 8,0% niż przed miesiącem i o 18,1% niż przed rokiem.

Ceny żywca wieprzowego w skupie wyniosły 5,02 zł/kg i były niższe w porównaniu z poprzednim miesiącem - o 5,2%, ale w stosunku do 2015 r. wyższe o 14,5%. Ceny żywca wieprzowego na targowiskach wyniosły 4,94 zł/kg, tj. były niższe o 1,0% niż we wrześniu 2016 r., ale wyższe o 5,6% niż przed rokiem. Za prosię na chów płacono na targowiskach 166,76 zł/szt., tj. o 1,8% więcej niż przed miesiącem i o 10,6% niż przed rokiem.

W październiku 2016 r. nieznacznie pogorszyła się relacja cen skupu żywca wieprzowego do targowiskowych cen żyta (8,6 wobec 8,8 we wrześniu br.), a także relacja cen skupu żywca wieprzowego do targowiskowych cen jęczmienia (odpowiednio 7,5 wobec 7,8).

W październiku 2016 r. ceny skupu **żywca wołowego** wyniosły 5,86 zł/kg i były niższe w stosunku do września br. o 3,5%, a w porównaniu z analogicznym okresem poprzedniego roku o 0,8%. Ceny na targowiskach wyniosły 6,30 zł/kg i były niższe w stosunku do poprzedniego miesiąca o 1,3%, w odniesieniu do ub. roku o 3,2%.

Ceny skupu **drobiu rzeźnego** zmalały do poziomu 3,55 zł/kg, tj. o 4,6% w porównaniu z poprzednim miesiącem i o 10,8% w skali roku.

Za 1 hl **mleka** płacono w skupie 120,29 zł, tj. więcej o 7,6% niż przed miesiącem i o 7,4% niż przed rokiem.

Opracowanie merytoryczne:
Departament Rolnictwa

Henryka Krupińska
Tel: 22 608 3169

Rozpowszechnianie:
Rzecznik Prasowy Prezesa GUS
Artur Satora
Tel: 22 608 3475, 22 608 3009
e-mail:

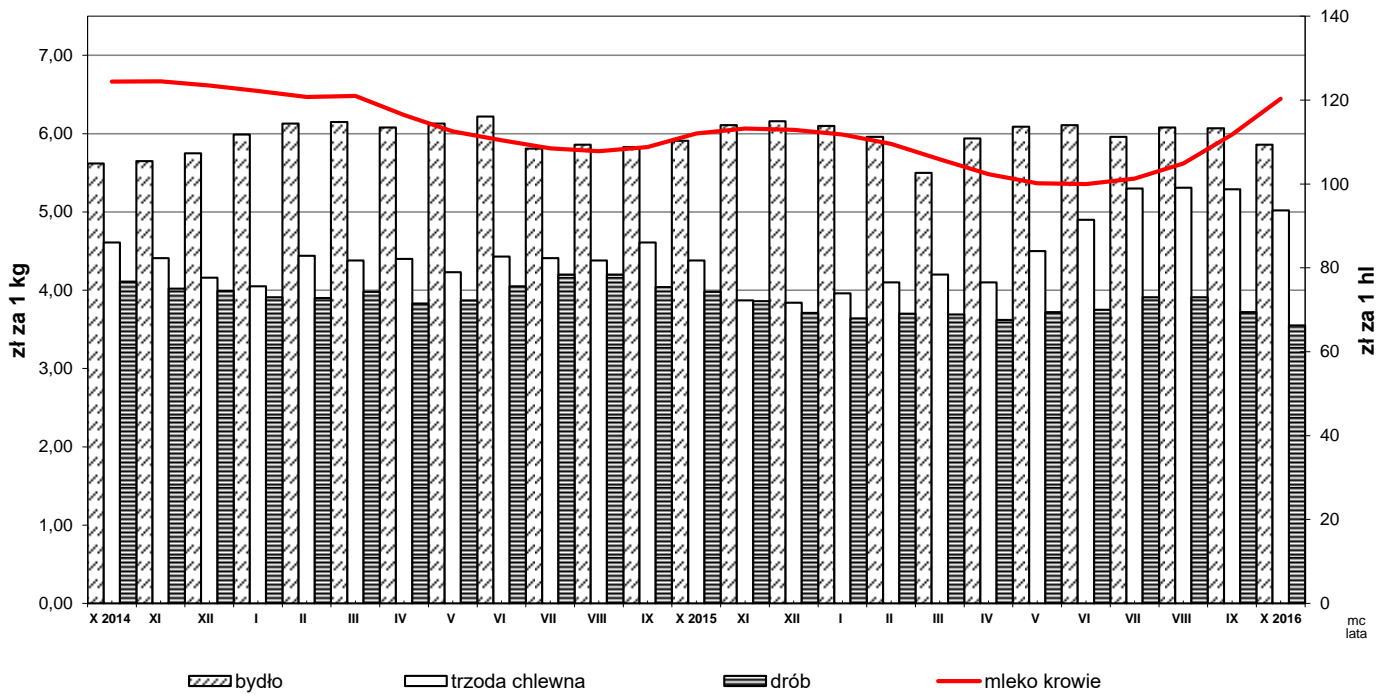
Więcej na: <http://new.stat.gov.pl/obszary-tematyczne/ceny-handel/ceny/>

CENY SKUPU PRODUKTÓW ROLNYCH WEDŁUG WOJEWÓDZTW (BEZ VAT)

Województwa	X 2016										
	Ziarno zbóż (bez siewnego)						Ziemniaki ogółem	Żywiec rzeźny			Mleko krowie
	pszenica	żyto	jęczmień	pszenżyto	owies	kukurydza		bydło (bez cieląt)	trzoda chlewna	drób	
	w zł / 1dt						w zł / 1 kg wagi żywej			w zł / 1 hl	
Polska	61,01	51,27	59,32	56,50	51,69	45,28	28,39	5,86	5,02	3,55	120,29
Dolnośląskie	58,93	51,97	67,52	52,06	49,18	43,20	35,16	6,48	5,37	3,32	117,47
Kujawsko - pomorskie.....	62,39	52,16	52,76	57,05	53,39	46,94	23,65	6,01	5,04	3,52	115,44
Lubelskie	57,94	49,68	66,81	48,96	50,69	41,58	23,81	7,14	4,97	3,76	123,75
Lubuskie	61,66	51,91	49,43	57,41	57,63	47,02	23,09	5,37	4,57	4,29	120,67
Łódzkie	59,93	50,67	54,85	54,56	44,97	44,76	31,81	5,78	5,01	3,64	108,18
Małopolskie.....	54,01	40,94	46,33	47,47	42,21	49,23	40,76	5,60	5,06	3,31	105,21
Mazowieckie	61,41	51,79	52,88	54,97	50,88	56,14	41,38	5,07	5,00	3,24	122,29
Opolskie.....	58,33	48,24	59,47	50,58	24,00	43,63	40,32	5,81	5,05	3,24	116,28
Podkarpackie	53,94	48,30	55,62	47,02	41,54	37,14	32,39	5,40	4,94	3,61	116,62
Podlaskie	59,29	49,40	51,65	48,71	47,56	44,65	25,22	5,80	4,85	3,50	126,45
Pomorskie.....	64,42	51,78	52,87	59,96	57,33	56,96	34,56	6,11	4,82	3,13	119,28
Śląskie	60,39	49,61	53,15	49,49	40,79	46,37	52,62	6,50	5,01	3,12	116,73
Świętokrzyskie	55,92	.	50,39	51,96	82,71	51,26	21,45	6,19	5,05	3,50	111,22
Warmińsko - mazurskie	61,32	49,04	53,98	53,71	48,32	52,36	34,43	5,48	4,98	4,56	126,23
Wielkopolskie.....	62,31	51,22	56,56	56,89	54,85	45,64	28,18	6,10	5,15	3,68	116,97
Zachodniopomorskie.....	63,90	51,42	57,90	57,25	51,03	51,16	23,49	5,87	5,12	3,24	120,10

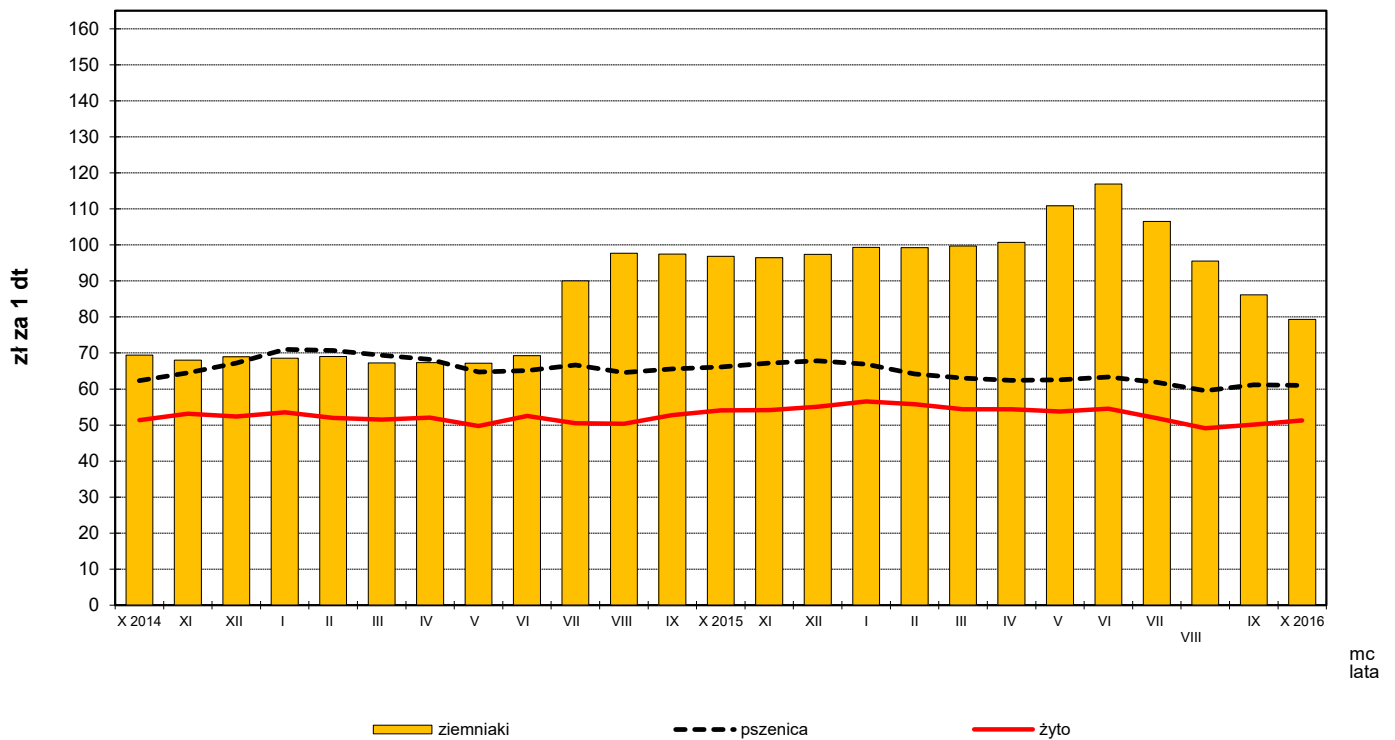
Rys.1.

Ceny skupu żywca rzeźnego i mleka



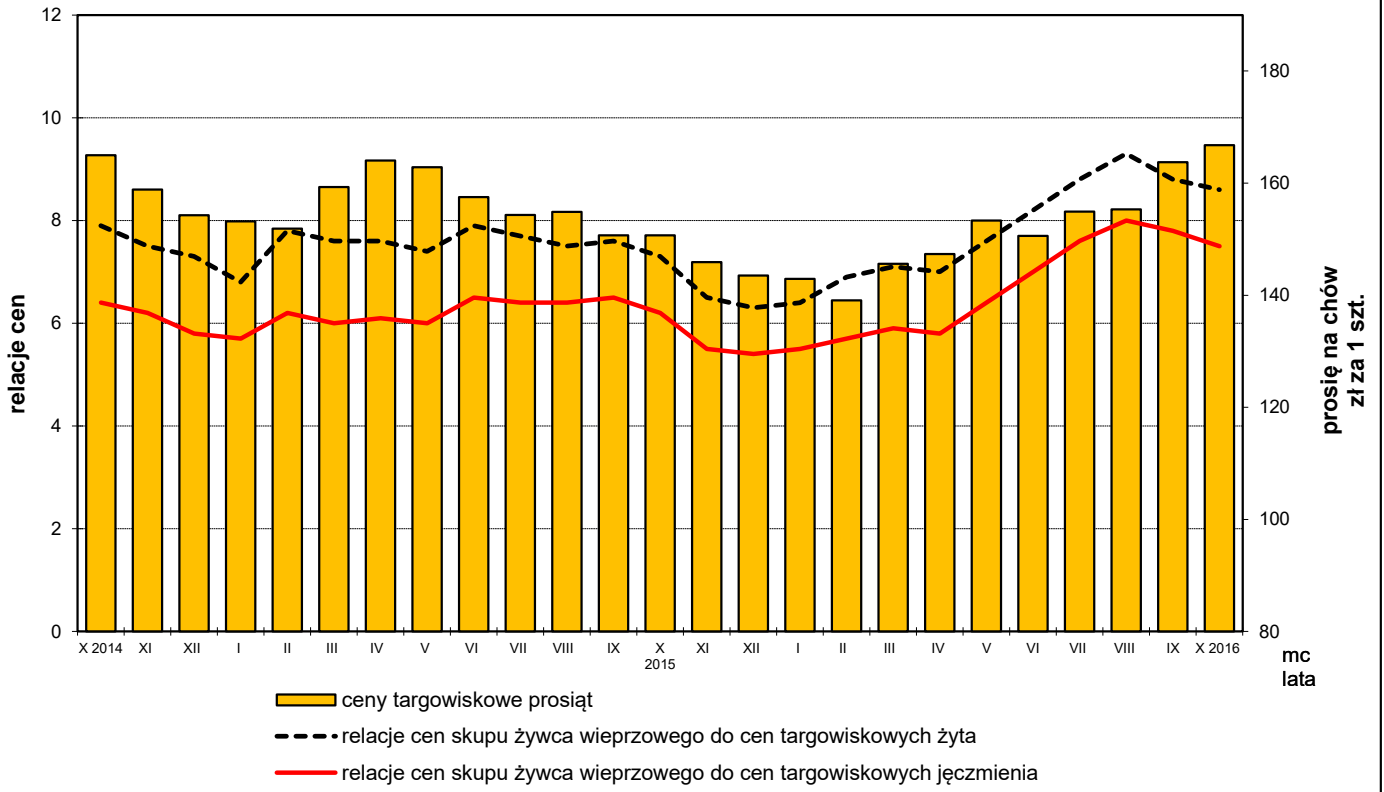
Rys. 2.

Ceny skupu zbóż i ceny targowiskowe ziemniaków



Rys. 3.

Relacje cen skupu żywca wieprzowego do cen targowiskowych żyta i jęczmienia oraz ceny targowiskowe prosiąt



Rys. 4.

Ceny targowiskowe bydła rzeźnego i bydła do chowu

