



Ceny produktów rolnych w czerwcu 2016 r.

Na rynku rolnym w czerwcu 2016 r., w porównaniu z majem 2016 r., wzrosły ceny większości produktów w skupie i na targowiskach, za wyjątkiem cen skupu: jęczmienia, pszenżyta, owsa i mleka, a w obrocie targowiskowym cen pszenicy i żywca wołowego. Spadły ceny prosiąt z przeznaczeniem do dalszego chowu.

W porównaniu z czerwcem ub. roku odnotowano na obu rynkach wzrost cen większości produktów roślinnych, za wyjątkiem pszenicy w skupie. Jednocześnie spadły ceny większości produktów zwierzęcych, za wyjątkiem cen skupu żywca wieprzowego.

Produkty	2015		2016			
	I-VI	VII-XII	V	VI		
	w złotych			VI 2015 = 100	V 2016 = 100	
CENY SKUPU						
Ziarno zbóż (bez siewnego) - za 1 dt:						
Pszenica	68,21	65,95	62,54	63,36	97,3	101,3
Żyto	50,79	51,72	53,80	54,51	103,8	101,3
Jęczmień	59,07	61,60	59,43	59,09	105,3	99,4
Pszenżyto	55,32	56,70	59,48	59,20	111,0	99,5
Owies	48,23	48,43	56,59	54,96	122,5	97,1
Kukurydza	55,44	57,20	66,76	68,93	124,6	103,3
Ziemniaki - za 1 dt	50,48	35,95	67,29	68,77	110,4	102,2
Żywiec rzeźny - za 1 kg:						
Bydło (bez cieląt)	6,18	5,87	6,09	6,11	98,2	100,2
w tym młode bydło	6,42	6,11	6,39	6,37	99,4	99,7
Trzoda chlewna	4,35	4,24	4,50	4,90	110,6	108,9
Drób	3,89	3,98	3,72	3,75	92,6	100,8
Mleko - za 1 hl	115,81	111,06	100,19	99,97	90,6	99,8

Produkty	2015		2016			
	I-VI	VII-XII	V	VI		
	w złotych			VI 2015 = 100	V 2016 = 100	
CENY UZYSKIWANE PRZEZ ROLNIKÓW NA TARGOWISKACH						
Ziarno zbóż - za 1dt:						
Pszenica	75,46	75,72	75,30	75,07	102,9	99,7
Żyto	57,82	59,52	59,38	59,98	106,7	101,0
Jęczmień	71,21	70,27	69,92	70,23	102,9	100,4
Pszenżyto	64,10	64,57	63,46	63,44	102,4	100,0
Owies	59,56	60,29	60,86	61,39	107,5	100,9
Ziemniaki jadalne^a - za 1dt.....	68,11	95,98	110,87	116,86	168,7	105,4
Żywiec rzeźny - za 1 kg:						
Bydło (bez cieląt)^b	6,59	6,46	6,60	6,50	96,4	98,5
w tym młode bydło	6,93	6,89	7,06	6,85	97,6	97,0
Trzoda chlewna	4,48	4,59	4,39	4,51	99,8	102,7
Zwierzęta gospodarskie – za 1 szt.:						
Krowa dojna	3082	3101	3171	3170	99,7	100,0
Jałówka 1-rocza	1977	1916	1987	1971	98,4	99,2
Prosię na chów	158,05	150,01	153,31	150,61	95,6	98,2

Dane z zakresu skupu obliczono na podstawie informacji o wartości i ilości skupu realizowanego przez osoby prawne i samodzielne jednostki organizacyjne niemające osobowości prawnej (bez osób fizycznych).

Wskaźniki cen skupu oraz cen uzyskiwanych przez rolników na targowiskach obliczono na podstawie danych bezwzględnych wyrażonych z większą dokładnością niż podano w tablicach.

a Bez wczesnych

b Średnia ważona cena bydła rzeźnego obliczona przy przyjęciu struktury ilości skupu młodego bydła i krów rzeźnych

W czerwcu 2016 r. wzrosły **ceny pszenicy** w skupie w porównaniu z poprzednim miesiącem do 63,36 zł/dt, tj. o 1,3%, ale obniżyły się w odniesieniu do czerwca 2014 r. - o 2,7%. Na targowiskach za 1 dt pszenicy płacono 75,07 zł, tj. mniej o 0,3% niż w maju br., ale o 2,9% więcej niż w czerwcu 2015 r.

Za **żyto** w skupie płacono 54,51 zł/dt, tj. więcej o 1,3% niż w maju 2016 r. i o 3,8% niż w tym samym okresie 2015 roku. W obrocie targowiskowym ceny żyta wyniosły 59,98 zł/dt, tj. wzrosły w stosunku do maja br. o 1%, a w porównaniu z czerwcem ub.r. - o 6,7%.

Ceny jęczmienia w skupie obniżyły się o 0,6% w porównaniu z majem 2016 r. do poziomu 59,09 zł/dt, ale były wyższe niż przed rokiem (wzrost o 5,3%). Na targowiskach za 1 dt jęczmienia płacono 70,23 zł, tj. więcej o 0,4% niż w maju br. i o 2,9% niż w tym samym okresie 2015 r.

W czerwcu 2016 r. **ceny pszenżyta** w skupie wyniosły 59,20 zł/dt, tj. obniżyły się w stosunku do poprzedniego miesiąca o 0,5%, ale wzrosły w stosunku do analogicznego okresu 2015 roku o 11%. Ceny targowiskowe kształtowały się na poziomie 63,44 zł/dt, tj. pozostały na poziomie z maja 2016 r., ale były o 2,4% wyższe od notowanych w czerwcu ub. roku.

W skali miesiąca **ceny owsa** w skupie obniżyły się do 54,96 zł/dt, tj. o 2,9%, ale wzrosły o 22,5 % w odniesieniu do czerwca 2015 r. W sprzedaży targowiskowej średnia cena 1 dt tego zboża wyniosła 61,39 zł, tj. więcej o 0,9% niż w maju br. i o 7,5% niż w tym samym okresie 2015 r.

W czerwcu za **ziemniaki** w skupie płacono 68,77 zł/dt., tj. więcej o 2,2% w stosunku do ubiegłego miesiąca i o 10,4% do analogicznego okresu 2015 r. Na targowiskach za produkt ten płacono średnio 116,86 zł/dt., tj. więcej o 5,4% niż przed miesiącem i o 68,7% niż przed rokiem.

Ceny żywca wieprzowego w skupie wyniosły 4,90 zł/kg i były wyższe o 8,9% w porównaniu z poprzednim miesiącem, a w stosunku do czerwca 2015 r. - o 10,6%. Ceny żywca wieprzowego na targowiskach wyniosły 4,51 zł/kg, tj. były o 2,7% wyższe niż w maju 2015 r., ale o 0,2% niższe niż przed rokiem. Za prosię na chów płacono na targowiskach średnio 150,61 zł/szt., tj. mniej o 1,8% niż przed miesiącem i o 4,4% niż przed rokiem.

W czerwcu 2016 r. polepszyła się relacja cen skupu żywca wieprzowego do targowiskowych cen żyta (8,2 wobec 7,6 w maju br.), a także relacja cen skupu żywca wieprzowego do targowiskowych cen jęczmienia (odpowiednio 7,0 wobec 6,4).

W czerwcu 2016 r. ceny skupu **żywca wołowego** (6,11 zł/kg) wzrosły w stosunku do maja br. o 0,2%, ale obniżyły się w skali roku o 1,8%. Ceny na targowiskach wyniosły 6,50 zł/kg i były niższe w stosunku do poprzedniego miesiąca o 1,5%, a w ujęciu rocznym - o 3,6%.

Ceny skupu **drobiu rzeźnego** wzrosły do poziomu 3,75 zł/kg, tj. o 0,8% w porównaniu z poprzednim miesiącem, ale w skali roku obniżyły się o 7,4%.

Za 1 hl **mleka** płacono w skupie 99,97 zł, tj. mniej o 0,2% niż przed miesiącem i o 9,4% niż przed rokiem.

Opracowanie merytoryczne:
Departament Rolnictwa

Robert Pacuszka
Tel: 22 608 30 21

Rozpowszechnianie:
Rzecznik Prasowy Prezesa GUS
Artur Satora
Tel: 22 608 3475, 22 608 3009
e-mail:

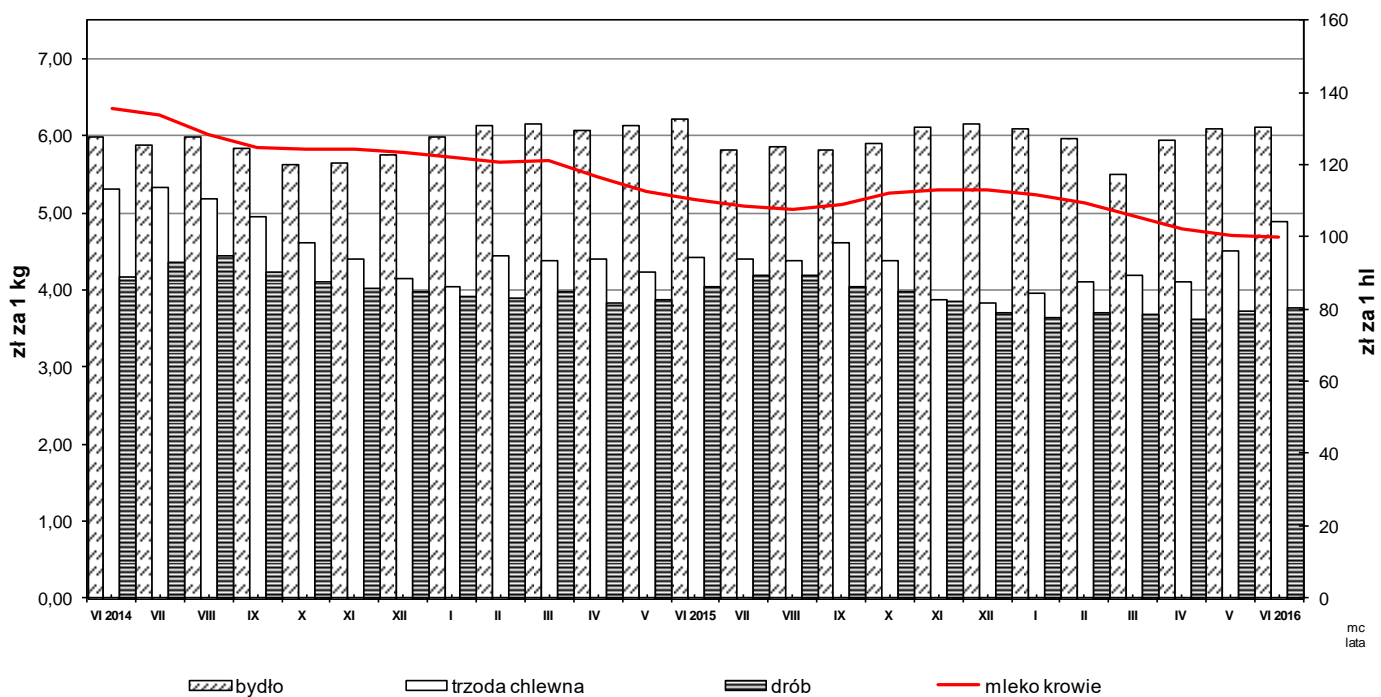
Więcej na: <http://new.stat.gov.pl/obszary-tematyczne/ceny-handel/ceny/>

CENY SKUPU PRODUKTÓW ROLNYCH WEDŁUG WOJEWÓDZTW (BEZ VAT)

Województwa	VI 2016										
	Ziarno zbóż (bez siewnego)						Ziemniaki	Żywiec rzeźny			Mleko krowie
	pszenica	żyto	jęczmień	pszenżyto	owies	kukurydza		bydło (bez cieląt)	trzoda chlewna	drób	
	w zł / 1dt						w zł / 1 kg wagi żywej			w zł / 1 hl	
Polska	63,36	54,51	59,09	59,20	54,96	68,93	68,77	6,11	4,90	3,75	99,97
Dolnośląskie	61,01	50,14	57,29	56,28	41,85	69,07	66,58	6,26	5,18	3,84	102,09
Kujawsko - pomorskie.....	64,86	54,94	59,35	60,34	55,26	70,02	93,79	6,20	4,93	3,52	92,51
Lubelskie	61,21	47,09	58,01	54,59	55,97	65,41	224,00	6,90	4,85	3,89	96,76
Lubuskie	63,28	57,59	55,45	58,15	58,24	70,47	16,84	5,52	4,82	4,72	102,55
Łódzkie	63,37	52,82	58,69	61,03	43,90	69,61	74,48	5,89	4,83	3,66	90,23
Małopolskie.....	61,19	46,60	56,50	55,68	.	65,48	92,85	6,01	4,78	3,28	99,63
Mazowieckie	63,95	52,72	59,68	58,71	55,98	68,47	61,03	5,44	4,95	3,48	97,59
Opolskie.....	60,63	49,69	62,25	52,19	47,67	68,84	62,07	5,91	4,94	3,39	102,10
Podkarpackie	61,00	41,26	54,92	48,94	43,24	65,40	95,37	5,70	4,49	3,51	96,10
Podlaskie	63,29	51,59	57,36	56,40	48,79	69,36	147,52	6,20	4,73	3,56	111,57
Pomorskie.....	65,40	55,55	59,69	59,76	61,42	68,84	55,54	6,47	4,65	3,49	91,55
Śląskie	61,51	53,29	55,83	55,77	47,61	68,08	109,45	6,53	4,79	3,45	100,69
Świętokrzyskie	61,74	.	55,32	58,74	56,28	66,96	90,94	6,45	4,80	3,85	91,59
Warmińsko - mazurskie	65,08	53,49	59,86	59,06	54,00	60,30	59,28	5,90	5,02	4,87	102,22
Wielkopolskie.....	64,51	53,28	62,10	59,20	61,35	70,76	91,37	6,31	5,03	3,76	97,84
Zachodniopomorskie.....	65,60	56,02	55,10	62,28	49,04	74,04	54,98	6,01	4,93	3,37	96,95

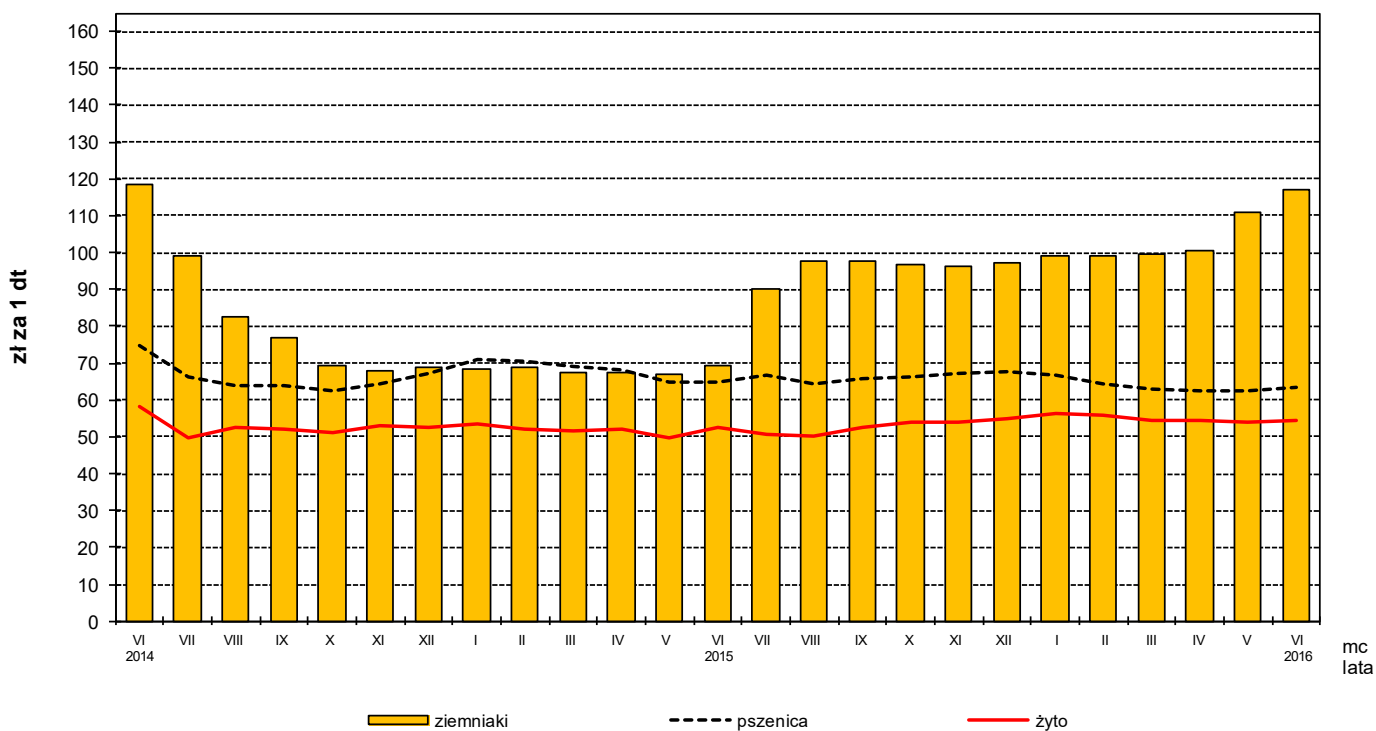
Rys. 1.

Ceny skupu żywca rzeźnego i mleka



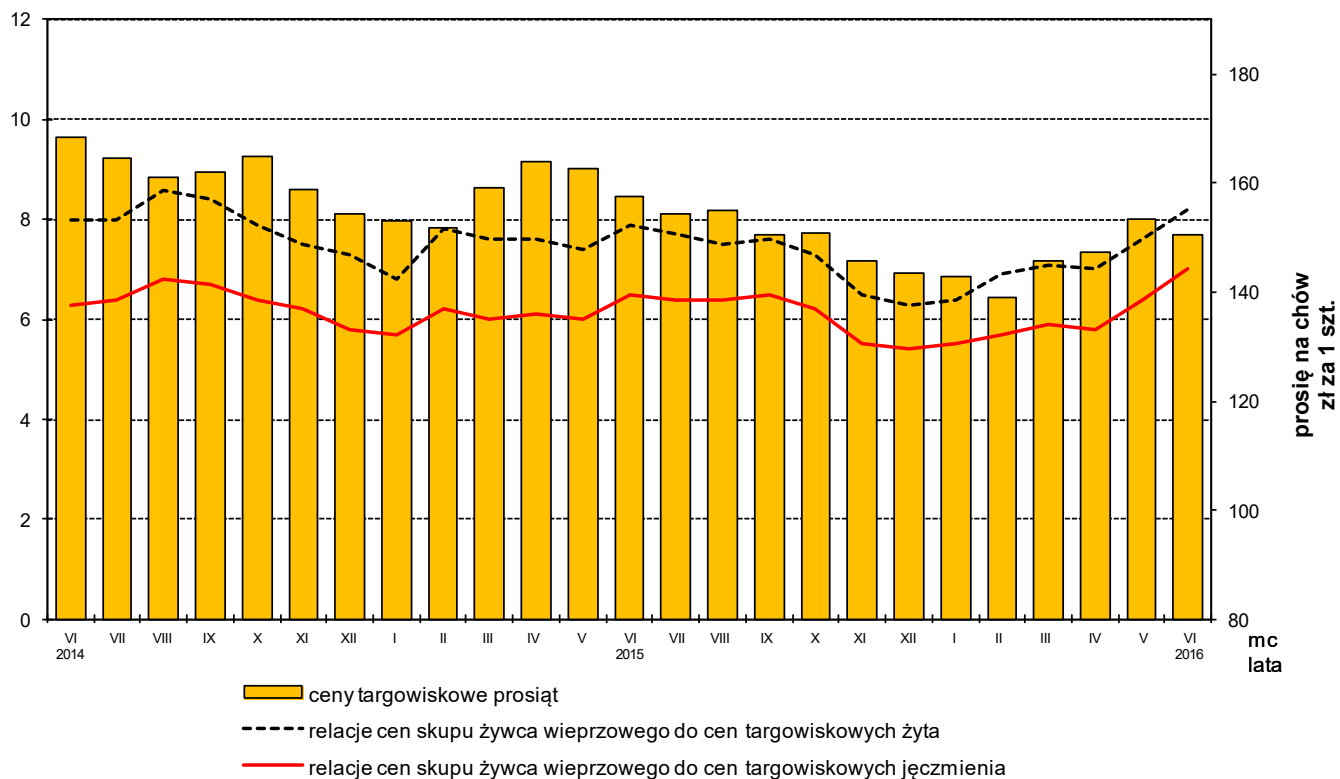
Rys. 2.

Ceny skupu zbóż i ceny targowiskowe ziemniaków



Rys. 3.

Relacje cen skupu żywca wieprzowego do cen targowiskowych żyta i jęczmienia oraz ceny targowiskowe prosiąt



Rys. 4.

Ceny targowiskowe bydła rzeźnego i bydła do chowu

