



Ceny produktów rolnych w marcu 2016 r.

Na rynku rolnym w marcu 2016 r., w porównaniu z lutym 2016 r. odnotowano w skupie spadek większości produktów rolnych, za wyjątkiem owsa, ziemniaków i trzody chlewnej. W obrocie targowiskowym zaobserwowano odwrotny trend, wzrost cen większości produktów rolnych, za wyjątkiem żyta oraz żywca rzeźnego.

W porównaniu z marcem ub. roku odnotowano na obu rynkach wzrost cen większości produktów rolnych, za wyjątkiem cen pszenicy, jęczmienia, żywca rzeźnego oraz w skupie - mleka a na targowiskach - pszenżyta.

Produkty	2015		2016			
	I-VI	VII-XII	II	III		
	w złotych			III 2015 = 100	II 2016 = 100	
CENY SKUPU						
Ziarno zbóż (bez siewnego) - za 1 dt:						
Pszenica	68,21	65,95	64,18	63,04	90,9	98,2
Żyto	50,79	51,72	55,78	54,37	105,6	97,5
Jęczmień	59,07	61,60	61,10	59,81	98,6	97,9
Pszenżyto	55,32	56,70	60,86	58,61	102,1	96,3
Owies	48,23	48,43	55,53	55,60	112,3	100,1
Kukurydza	55,44	57,20	67,58	65,71	116,0	97,2
Ziemniaki - za 1 dt	50,48	35,95	57,20	66,84	126,5	116,9
Żywiec rzeźny - za 1 kg:						
Bydło (bez cieląt)	6,18	5,87	5,96	5,50	89,4	92,2
w tym młode bydło	6,42	6,11	6,21	5,69	89,5	91,7
Trzoda chlewna	4,35	4,24	4,10	4,20	96,0	102,5
Drób	3,89	3,98	3,70	3,69	92,7	99,7
Mleko - za 1 hl	115,81	111,06	109,54	105,89	87,5	96,7

Produkty	2015		2016			
	I-VI	VII-XII	II	III		
	w złotych			III 2015 = 100	II 2016= 100	
CENY UZYSKIWANE PRZEZ ROLNIKÓW NA TARGOWISKACH						
Ziarno zbóż - za 1dt:						
Pszenica	75,46	75,72	76,15	76,45	99,8	100,4
Żyto	57,82	59,52	59,37	59,32	102,5	99,9
Jęczmień	71,21	70,27	71,40	71,56	97,8	100,2
Pszenżyto	64,10	64,57	64,75	64,74	99,7	100,0
Owies	59,56	60,29	60,78	62,22	101,7	102,4
Ziemniaki jadalne^a - za 1dt.....	68,11	95,98	99,27	99,67	148,1	100,4
Żywiec rzeźny - za 1 kg:						
Bydło (bez cieląt)^b	6,59	6,46	6,67	6,54	99,5	98,1
w tym młode bydło	6,93	6,89	7,09	6,97	101,2	98,3
Trzoda chlewna	4,48	4,59	4,29	4,15	92,6	96,7
Zwierzęta gospodarskie – za 1 szt.:						
Krowa dojna	3082	3101	3121	3256	110,3	104,3
Jałówka 1-rocza	1977	1916	1978	1925	100,1	97,3
Prosię na chów	158,05	150,01	139,06	145,61	91,4	104,7

Dane z zakresu skupu obliczono na podstawie informacji o wartości i ilości skupu realizowanego przez osoby prawne i samodzielne jednostki organizacyjne niemające osobowości prawnej (bez osób fizycznych).

Wskaźniki cen skupu oraz cen uzyskiwanych przez rolników na targowiskach obliczono na podstawie danych bezwzględnych wyrażonych z większą dokładnością niż podano w tablicach.

a Bez wczesnych

b Średnia ważona cena bydła rzeźnego obliczona przy przyjęciu struktury ilości skupu młodego bydła i krów rzeźnych

W marcu 2016 r. spadły **ceny pszenicy** w skupie w porównaniu z poprzednim miesiącem do 63,04 zł/dt, tj. o 1,8%, a w odniesieniu do marca 2015 r. o 9,1%. Na targowiskach za 1 dt pszenicy płacono 76,45 zł, tj. o 0,4% więcej niż w lutym br., ale o 0,2% mniej niż w marcu 2015 r.

Za **żyto** w skupie płacono 54,37 zł/dt, tj. o 2,5% mniej niż w lutym 2015 r., ale o 5,6% więcej niż w tym samym okresie 2015 roku. W obrocie targowiskowym ceny żyta wyniosły 59,32 zł/dt i obniżyły w stosunku do lutego o 0,1%, ale wzrosły w ujęciu rocznym o 2,5%.

Ceny jęczmienia w skupie kształtowały się na niższym poziomie niż w lutym 2016 r. i wyniosły 59,81 zł/dt (spadek o 2,1%), były również niższe niż przed rokiem o 1,4%. Na targowiskach za 1 dt jęczmienia płacono 71,56 zł, tj. o 0,2% więcej niż w lutym br., ale o 2,2% mniej niż w tym samym okresie 2015 r.

W marcu 2016 r. **ceny pszenżyta** w skupie wyniosły 58,61 zł/dt, tj. obniżyły się w stosunku do poprzedniego miesiąca o 3,7%, ale wzrosły w stosunku do analogicznego okresu 2015 roku o 2,1%. Ceny targowiskowe kształtowały się na poziomie 64,74 zł/dt i były na tym samym poziomie co w lutym 2015 r., ale za to o 0,3% niższe od notowanych w marcu 2015 roku.

Ceny owsa w skupie w porównaniu z lutym 2016 r. wzrosły średnio do 55,60 zł/dt, tj. o 0,1%, a w odniesieniu do marca 2015 r. o 12,3 %. W sprzedaży targowiskowej średnia cena 1 dt tego zboża wyniosła 62,22 zł, tj. o 2,4% więcej niż w lutym br., i o 1,7% niż w tym samym okresie 2015 r.

W lutym za **ziemniaki** w skupie płacono 66,84 zł/dt. W skali miesiąca wzrost cen ziemniaków w skupie wyniósł 16,9%, a w stosunku do analogicznego okresu 2015 r. ceny były wyższe o 26,5%. Natomiast na targowiskach płacono średnio 99,67 zł/dt., tj. więcej o 0,4% w skali miesiąca i o 48,1% - w skali roku.

Ceny żywca wieprzowego w skupie wyniosły 4,20 zł/kg i były wyższe o 2,5% w porównaniu z poprzednim miesiącem, ale o 4% niższe w stosunku do marca 2015 r. Żywiec wieprzowego na targowiskach kosztował 4,15 zł/kg, tj. był tańszy o 3,3% niż w lutym 2016 r. i o 7,4% w stosunku do analogicznego okresu ub. roku. Za prosię na chów płacono na targowiskach średnio 145,61 zł/szt., tj. o 4,7% więcej niż przed miesiącem, ale o 8,6% mniej niż przed rokiem.

W marcu 2016 r. polepszyła się relacja cen skupu żywca wieprzowego do targowiskowych cen żyta (z 6,9 do 7,1) oraz relacja cen skupu żywca wieprzowego do targowiskowych cen jęczmienia (z 5,7 do 5,9).

W marcu 2015 r. ceny skupu **żywca wołowego** (5,50 zł/kg) obniżyły się w stosunku do lutego br. o 7,8%, a w skali roku o 10,6%. Ceny na targowiskach wyniosły 6,54 zł/kg i były niższe w stosunku do poprzedniego miesiąca o 1,9%, a w ujęciu rocznym o 0,5%.

Ceny skupu **drobiu rzeźnego** obniżyły się do poziomu 3,69 zł/kg, tj. o 0,3% w porównaniu z poprzednim miesiącem i o 7,3% w skali roku

Za 1 hl **mleka** płacono w skupie 105,89 zł, tj. mniej o 3,3% niż przed miesiącem i o 12,5% niż przed rokiem.

Opracowanie merytoryczne:
Departament Rolnictwa

Robert Pacuszka
Tel: 22 608 30 21

Rozpowszechnianie:
Rzecznik Prasowy Prezesa GUS
Artur Satora
Tel: 22 608 3475, 22 608 3009
e-mail: rzecznik@stat.gov.pl

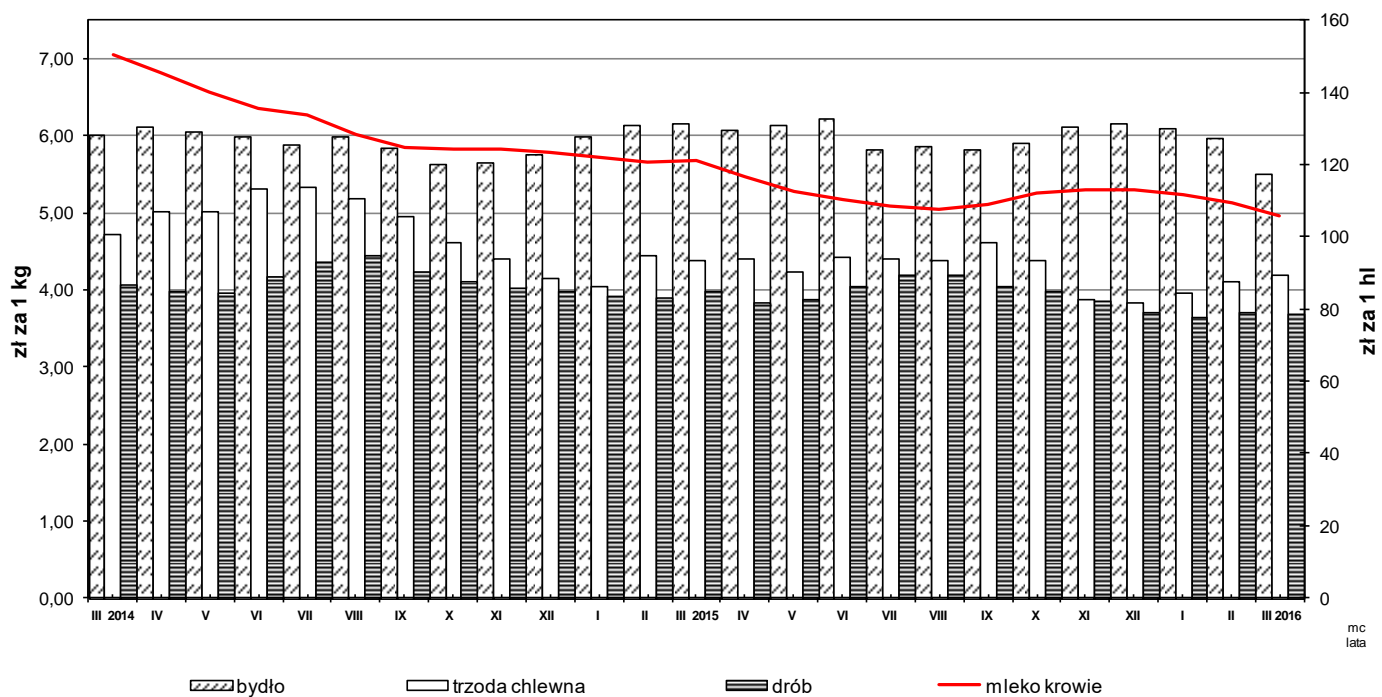
Więcej na: <http://new.stat.gov.pl/obszary-tematyczne/ceny-handel/ceny/>

CENY SKUPU PRODUKTÓW ROLNYCH WEDŁUG WOJEWÓDZTW (BEZ VAT)

Województwa	III 2016										
	Ziarno zbóż (bez siewnego)						Ziemniaki	Żywiec rzeźny			Mleko krowie
	pszenica	żyto	jęczmień	pszenżyto	owies	kukurydza		bydło (bez cieląt)	trzoda chlewna	drób	
	w zł / 1dt						w zł / 1 kg wagi żywej			w zł / 1 hl	
Polska	63,04	54,37	59,81	58,61	55,60	65,71	66,84	5,50	4,20	3,69	105,89
Dolnośląskie.....	61,80	52,79	59,81	57,13	54,93	67,72	53,80	5,85	4,37	3,77	110,57
Kujawsko - pomorskie.....	64,23	54,63	60,76	60,74	62,90	66,56	70,16	5,81	4,23	3,45	99,80
Lubelskie.....	59,61	49,76	57,73	51,51	56,61	62,14	65,52	6,98	4,19	3,86	104,45
Lubuskie.....	62,94	58,30	58,69	58,51	61,11	66,29	42,75	5,28	4,01	4,83	112,50
Łódzkie.....	61,66	53,28	60,26	59,36	53,00	68,91	54,06	5,56	4,25	3,54	96,92
Małopolskie.....	59,53	48,02	59,06	51,29	.	62,20	71,06	5,62	4,16	3,55	103,03
Mazowieckie.....	65,79	52,85	58,98	57,81	52,87	62,22	70,06	4,86	4,28	3,51	103,59
Opolskie.....	61,17	50,45	62,37	54,12	47,66	65,38	56,50	6,13	4,18	3,62	109,89
Podkarpackie.....	58,33	41,05	50,13	50,79	49,70	61,18	56,77	5,59	4,06	3,68	99,07
Podlaskie.....	60,26	51,20	57,69	52,71	52,60	65,37	33,34	6,14	4,05	3,49	114,60
Pomorskie.....	65,23	54,98	61,14	61,80	55,64	68,09	57,72	6,04	3,80	3,58	99,46
Śląskie.....	61,94	56,48	60,25	53,98	49,45	63,67	54,93	6,29	4,05	3,57	108,03
Świętokrzyskie.....	59,16	.	56,48	53,97	50,34	61,07	47,41	6,75	4,16	3,50	97,47
Warmińsko - mazurskie.....	64,81	52,77	64,92	53,36	62,62	60,94	85,91	5,75	4,29	5,06	108,13
Wielkopolskie.....	64,47	53,80	61,28	59,08	55,85	67,40	95,46	5,25	4,31	3,53	104,92
Zachodniopomorskie.....	63,66	55,81	56,77	62,21	53,69	73,16	65,45	5,74	4,34	3,36	108,59

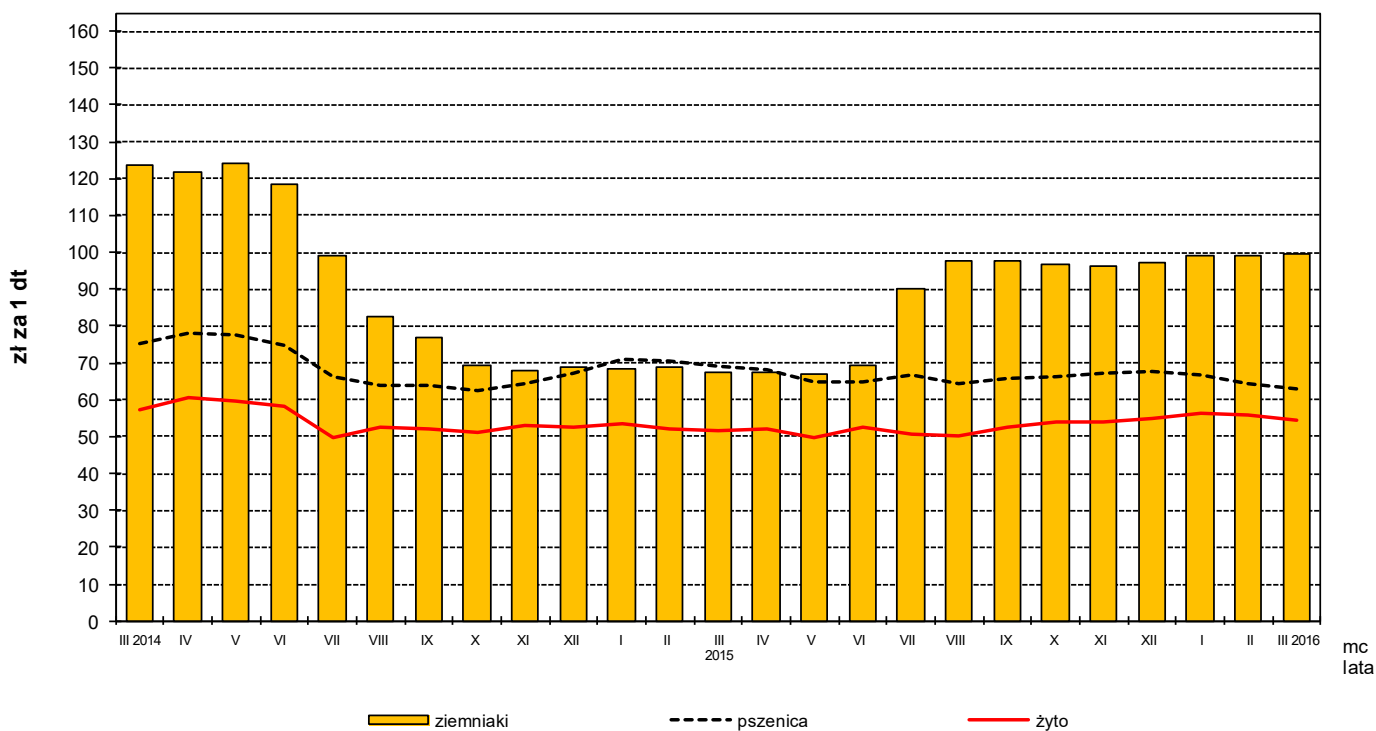
Rys. 1.

Ceny skupu żywca rzeźnego i mleka



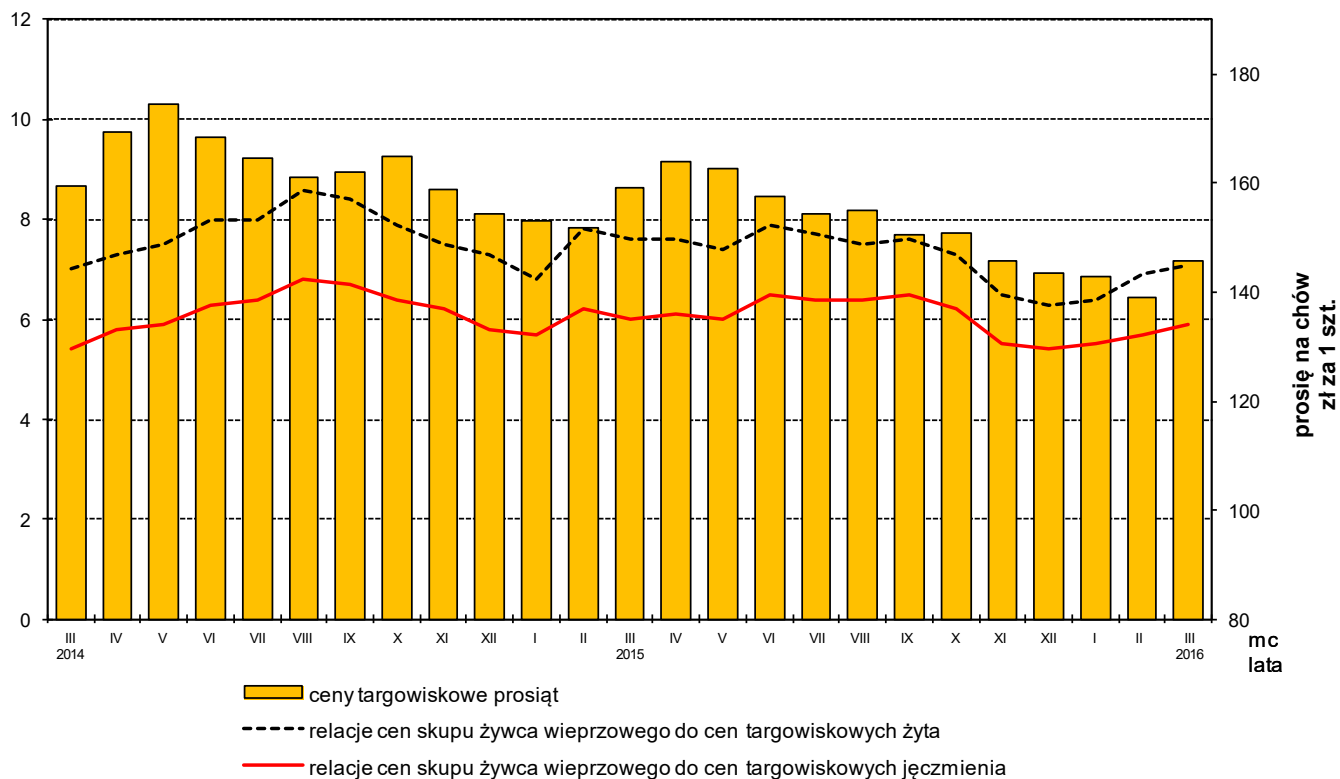
Rys. 2.

Ceny skupu zbóż i ceny targowiskowe ziemniaków



Rys. 3.

Relacje cen skupu żywca wieprzowego do cen targowiskowych żyta i jęczmienia oraz ceny targowiskowe prosiąt



Rys. 4.

Ceny targowiskowe bydła rzeźnego i bydła do chowu

