



Ceny produktów rolnych w grudniu 2015 r.

Na rynku rolnym w grudniu, w porównaniu z listopadem 2015 r., wzrosły ceny większości produktów w skupie, za wyjątkiem cen jęczmienia, żywca wieprzowego i drobiowego oraz mleka. Na targowiskach odnotowano wzrost cen większości produktów, za wyjątkiem pszenżyta, żywca wieprzowego i prosiąt na chów.

W porównaniu z grudniem 2014 r. odnotowano na obydwu rynkach wzrost cen większości produktów rolnych, za wyjątkiem cen żywca wieprzowego. Spadły ceny skupu drobiu oraz mleka, a na targowiskach ceny prosiąt z przeznaczeniem do dalszego chowu.

| Produkty | 2014 | | 2015 | | | |
|--|-----------|---------|--------|-------------------|------------------|-------|
| | I-VI | VII-XII | XI | XII | | |
| | w złotych | | | XII 2014 = 100 | XI 2015 = 100 | |
| CENY SKUPU | | | | | | |
| Ziarno zbóż (bez siewnego) - za 1 dt: | | | | | | |
| Pszenica | 75,76 | 64,45 | 67,23 | 67,82 | 100,9 | 100,9 |
| Żyto | 57,36 | 50,50 | 54,18 | 55,12 | 105,3 | 101,7 |
| Jęczmień | 73,38 | 60,41 | 64,35 | 62,88 | 104,3 | 97,7 |
| Pszenżyto | 66,92 | 55,97 | 60,19 | 61,14 | 111,5 | 101,6 |
| Owies | 57,16 | 47,47 | 52,62 | 53,14 | 117,0 | 101,0 |
| Kukurydza | 66,90 | 47,52 | 59,26 | 64,85 | 127,2 | 109,4 |
| Ziemniaki - za 1 dt | 70,53 | 29,99 | 31,01 | 46,81 | 131,0 | 151,0 |
| Żywiec rzeźny - za 1 kg: | | | | | | |
| Bydło (bez cieląt) | 6,10 | 5,85 | 6,11 | 6,16 | 107,1 | 100,9 |
| w tym młode bydło | 6,28 | 6,09 | 6,45 | 6,49 | 107,1 | 100,5 |
| Trzoda chlewna | 4,95 | 4,70 | 3,87 | 3,84 | 92,4 | 99,2 |
| Drób | 4,03 | 4,12 | 3,86 | 3,71 | 93,2 | 96,3 |
| Mleko - za 1 hl | 146,59 | 127,76 | 113,20 | 112,89 | 91,4 | 99,7 |

| Produkty | 2014 | | 2015 | | | |
|---|---------------|---------------|---------------|---------------|-------------------|------------------|
| | I-VI | VII-XII | XI | XII | | |
| | w złotych | | | | XII 2014 = 100 | XI 2015 = 100 |
| CENY UZYSKIWANE PRZEZ ROLNIKÓW NA TARGOWISKACH | | | | | | |
| Ziarno zbóż - za 1dt: | | | | | | |
| Pszenica | 90,15 | 79,78 | 76,07 | 76,61 | 100,9 | 100,7 |
| Żyto | 67,77 | 60,05 | 59,36 | 60,63 | 106,2 | 102,1 |
| Jęczmień | 86,14 | 74,53 | 71,00 | 71,43 | 100,1 | 100,6 |
| Pszenżyto | 78,27 | 68,66 | 65,99 | 65,06 | 101,9 | 98,6 |
| Owies | 70,97 | 62,98 | 61,17 | 61,22 | 101,9 | 100,1 |
| Ziemniaki jadalne^a - za 1dt..... | 122,88 | 77,50 | 96,48 | 97,34 | 141,2 | 100,9 |
| Żywiec rzeźny - za 1 kg: | | | | | | |
| Bydło (bez cieląt)^b | 6,57 | 6,41 | 6,46 | 6,54 | 101,4 | 101,2 |
| w tym młode bydło | 6,86 | 6,86 | 6,88 | 6,94 | 100,4 | 100,9 |
| Trzoda chlewna | 4,94 | 4,93 | 4,48 | 4,45 | 95,1 | 99,3 |
| Zwierzęta gospodarskie – za 1 szt.: | | | | | | |
| Krowa dojna | 3174 | 3165 | 3044 | 3054 | 98,5 | 100,3 |
| Jałówka 1-rocza | 1981 | 1982 | 1928 | 1958 | 95,3 | 101,6 |
| Prosię na chów | 168,05 | 161,00 | 145,88 | 143,53 | 93,0 | 98,4 |

Dane z zakresu skupu obliczono na podstawie informacji o wartości i ilości skupu realizowanego przez osoby prawne i samodzielne jednostki organizacyjne niemające osobowości prawnej (bez osób fizycznych).

Wskaźniki cen skupu oraz cen uzyskiwanych przez rolników na targowiskach obliczono na podstawie danych bezwzględnych wyrażonych z większą dokładnością niż podano w tablicach.

a Bez wczesnych

b Średnia ważona cena bydła rzeźnego obliczona przy przyjęciu struktury ilości skupu młodego bydła i krów rzeźnych.

W grudniu 2015 r., w porównaniu z poprzednim miesiącem, wzrosły **cenę pszenicy** w skupie do 67,82 zł/dt, tj. o 0,9%. Identyczny wzrost odnotowano w odniesieniu do grudnia 2014 r. Na targowiskach za 1 dt pszenicy płacono 76,61 zł, tj. więcej o 0,7% niż w listopadzie ub.r. i o 0,9% niż w grudniu 2014 r.

Za **żyto** w skupie płacono 55,12 zł/dt, tj. więcej o 1,7% niż w listopadzie 2015 r. i o 5,3% niż rok wcześniej. W obrocie targowiskowym ceny żyta wyniosły 60,63 zł/dt i były wyższe w stosunku do listopada ub.r. o 2,1%, a w ujęciu rocznym o 6,2%.

Ceny jęczmienia w skupie zmalowały o 2,3% w porównaniu z listopadem 2015 r. do poziomu 62,88 zł/dt, ale wzrosły w stosunku do poprzedniego roku - o 4,3%. Na targowiskach za 1 dt jęczmienia płacono 71,41 zł, tj. więcej o 0,6% niż w listopadzie ub.r. i o 0,1% niż w tym samym okresie 2014 r.

W grudniu 2015 r. **cenę pszenżyta** w skupie wyniosły 61,14 zł/dt, tj. wzrosły w stosunku do poprzedniego miesiąca o 1,6%, a w stosunku do analogicznego okresu 2014 roku o 11,5%. Ceny targowiskowe kształtowały się na poziomie 65,06 zł/dt i były o 1,4% niższe niż w listopadzie 2015 r., ale o 1,9% wyższe w porównaniu z cenami notowanymi w grudniu ub. roku.

Ceny owsa w skupie wzrosły średnio do 53,14 zł/dt, tj. o 1% w porównaniu z listopadem 2015 r. i o 17,0 % w odniesieniu do grudnia 2014 r. W sprzedaży targowiskowej średnia cena 1 dt tego zboża wyniosła 61,22 zł, tj. więcej o 0,1% niż w listopadzie ub.r. i o 1,9% niż w grudniu 2014 r.

W grudniu 2015 r. za **ziemniaki** w skupie płacono 46,81 zł/dt. W skali miesiąca ceny wzrosły o 51,0%, a w stosunku do analogicznego okresu 2014 r. o 31,0%. Na targowiskach za produkt ten płacono średnio 97,34 zł/dt., tj. więcej o 0,9% niż przed miesiącem i o 41,2% niż przed rokiem.

Ceny żywca wieprzowego w skupie wyniosły 3,84 zł/kg i były niższe o 0,8% w porównaniu z poprzednim miesiącem i o 7,6% w stosunku do grudnia 2014 r. Ceny żywca wieprzowego na targowiskach wyniosły 4,45 zł/kg, tj. były niższe o 0,7 % w stosunku do listopada 2015 r. i o 4,9% niż przed rokiem. Za prosię na chów płacono na targowiskach 143,53 zł/szt., tj. mniej o 1,6% niż przed miesiącem i 7% niż przed rokiem.

W grudniu 2015 r. pogorszyła się relacja cen skupu żywca wieprzowego do targowiskowych cen żyta (6,3 wobec 6,5 w listopadzie ub.r.), a także relacja cen skupu żywca wieprzowego do targowiskowych cen jęczmienia (odpowiednio 5,4 wobec 5,5).

Ceny skupu **żywca wołowego** wzrosły średnio do poziomu 6,16 zł/kg, tj. o 0,9% w stosunku do listopada ub.r. i o 7,1% w skali roku. Ceny żywca wołowego na targowiskach wyniosły 6,54 zł/kg i były wyższe o 1,2% w stosunku do poprzedniego miesiąca i o 1,4% w ujęciu rocznym.

Ceny skupu **drobiu rzeźnego** wyniosły 3,71 zł/kg, tj. obniżyły się w porównaniu z poprzednim miesiącem o 3,7% i o 6,8% w skali roku.

Za 1 hl **mleka** płacono w skupie 112,89 zł, tj. mniej o 0,3% niż przed miesiącem i o 8,6% niż przed rokiem.

Opracowanie merytoryczne:
Departament Rolnictwa

Robert Pacuszka
Tel: 22 608 30 21

Rozpowszechnianie:
Rzecznik Prasowy Prezesa GUS
Artur Satora
Tel: 22 608 3475, 22 608 3009
e-mail:

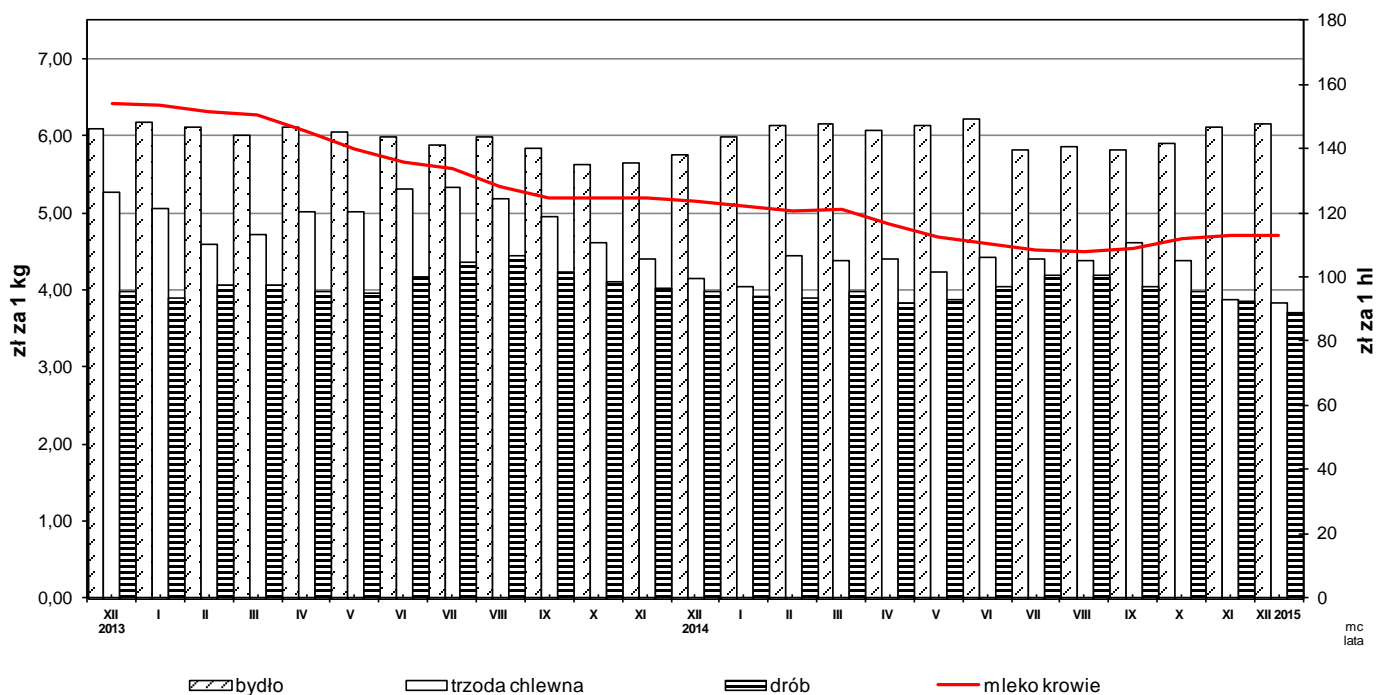
Więcej na: <http://new.stat.gov.pl/obszary-tematyczne/ceny-handel/ceny/>

CENY SKUPU PRODUKTÓW ROLNYCH WEDŁUG WOJEWÓDZTW (BEZ VAT)

| Województwa | XII 2015 | | | | | | | | | | |
|----------------------------|-------------------------------|-------|----------|-----------|-------|-----------|------------------------|-----------------------|-------------------|-------------|-----------------|
| | Ziarno zbóż (bez siewnego) | | | | | | Ziemniaki | Żywiec rzeźny | | | Mleko krowie |
| | pszenica | żyto | jęczmień | pszenżyto | owies | kukurydza | | bydło (bez cieląt) | trzoda chlewna | drób | |
| | w zł / 1dt | | | | | | w zł / 1 kg wagi żywej | | | w zł / 1 hl | |
| Polska | 67,82 | 55,12 | 62,88 | 61,14 | 53,14 | 64,85 | 46,81 | 6,16 | 3,84 | 3,71 | 112,89 |
| Dolnośląskie..... | 66,41 | 55,24 | 68,31 | 60,52 | 48,96 | 58,23 | 53,88 | 6,61 | 4,08 | 3,86 | 115,36 |
| Kujawsko - pomorskie..... | 69,46 | 56,77 | 62,66 | 62,21 | 57,34 | 65,85 | 39,01 | 6,31 | 3,84 | 3,60 | 106,58 |
| Lubelskie..... | 64,73 | 48,73 | 64,24 | 57,20 | 50,90 | 65,23 | 20,84 | 7,16 | 3,81 | 3,78 | 114,23 |
| Lubuskie..... | 68,16 | 54,90 | 58,48 | 59,12 | 52,99 | 56,22 | 20,07 | 5,67 | 4,26 | 5,26 | 118,79 |
| Łódzkie..... | 67,41 | 54,65 | 61,33 | 59,04 | 57,35 | 66,85 | 50,81 | 5,91 | 3,90 | 3,42 | 101,11 |
| Małopolskie..... | 63,14 | . | 56,37 | 55,00 | . | 60,68 | 62,48 | 6,21 | 3,82 | 3,75 | 107,42 |
| Mazowieckie..... | 69,87 | 55,03 | 63,36 | 60,47 | 55,20 | 68,50 | 56,15 | 5,56 | 3,91 | 3,34 | 113,27 |
| Opolskie..... | 66,40 | 51,84 | 61,51 | 57,28 | 48,19 | 68,32 | 51,08 | 5,95 | 3,78 | 2,97 | 114,80 |
| Podkarpackie..... | 62,98 | 43,24 | 53,69 | 54,95 | 44,03 | 64,50 | 56,85 | 5,48 | 3,81 | 3,30 | 105,86 |
| Podlaskie..... | 68,21 | 48,27 | 56,01 | 76,03 | 52,55 | 67,69 | 31,17 | 6,17 | 3,64 | 3,30 | 119,42 |
| Pomorskie..... | 69,36 | 56,05 | 60,23 | 62,29 | 54,21 | 69,24 | 39,67 | 6,15 | 3,60 | 3,05 | 110,07 |
| Śląskie..... | 66,65 | 55,73 | 55,86 | 55,35 | 56,16 | 67,16 | 64,75 | 6,38 | 3,75 | 3,04 | 113,75 |
| Świętokrzyskie..... | 65,36 | . | 61,15 | 59,52 | 83,66 | 63,70 | 56,23 | 6,74 | 3,83 | 3,26 | 102,20 |
| Warmińsko - mazurskie..... | 68,20 | 53,24 | 63,06 | 58,91 | 49,60 | 61,26 | 50,69 | 5,90 | 3,83 | 5,41 | 114,48 |
| Wielkopolskie..... | 68,51 | 53,28 | 60,28 | 61,29 | 58,42 | 69,80 | 53,98 | 6,36 | 3,88 | 3,63 | 112,62 |
| Zachodniopomorskie..... | 69,72 | 57,27 | 59,97 | 62,18 | 53,09 | 72,27 | 36,36 | 6,24 | 3,94 | 3,62 | 114,31 |

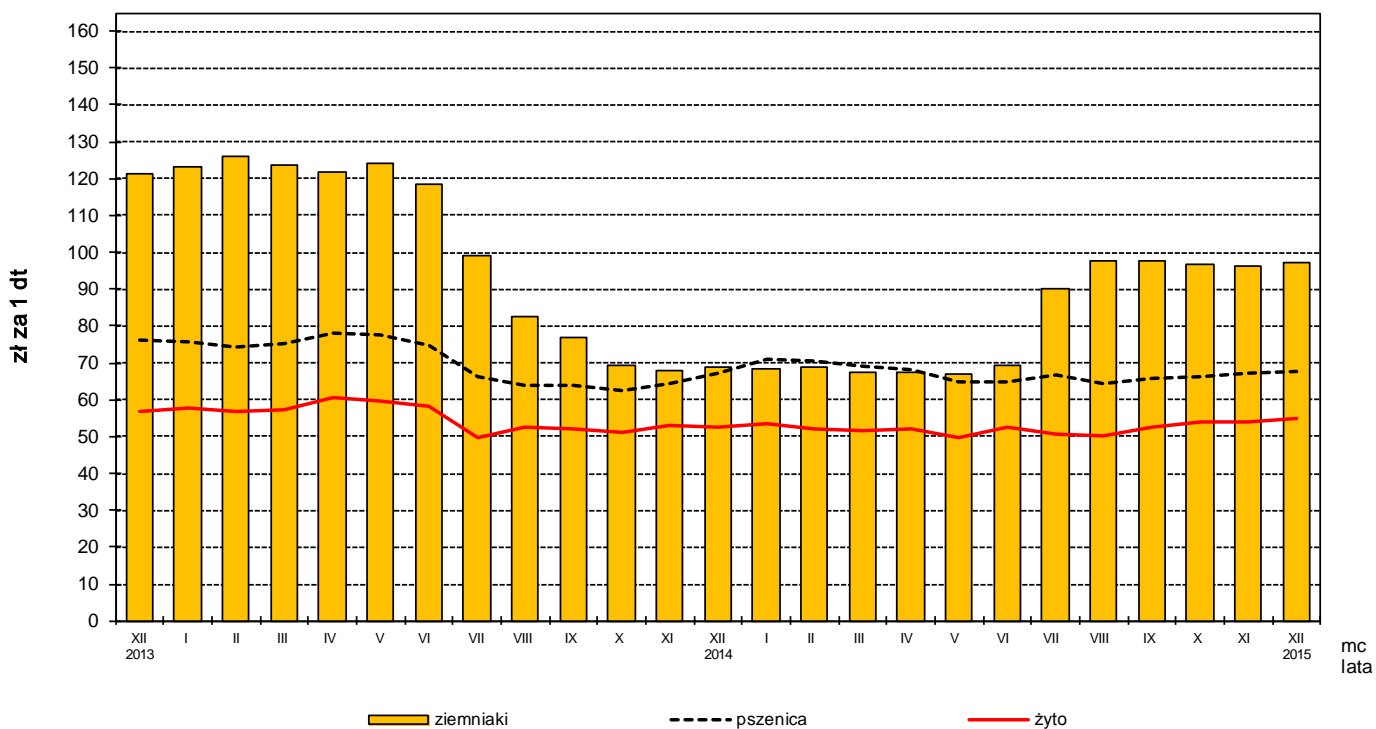
Rys. 1.

Ceny skupu żywca rzeźnego i mleka



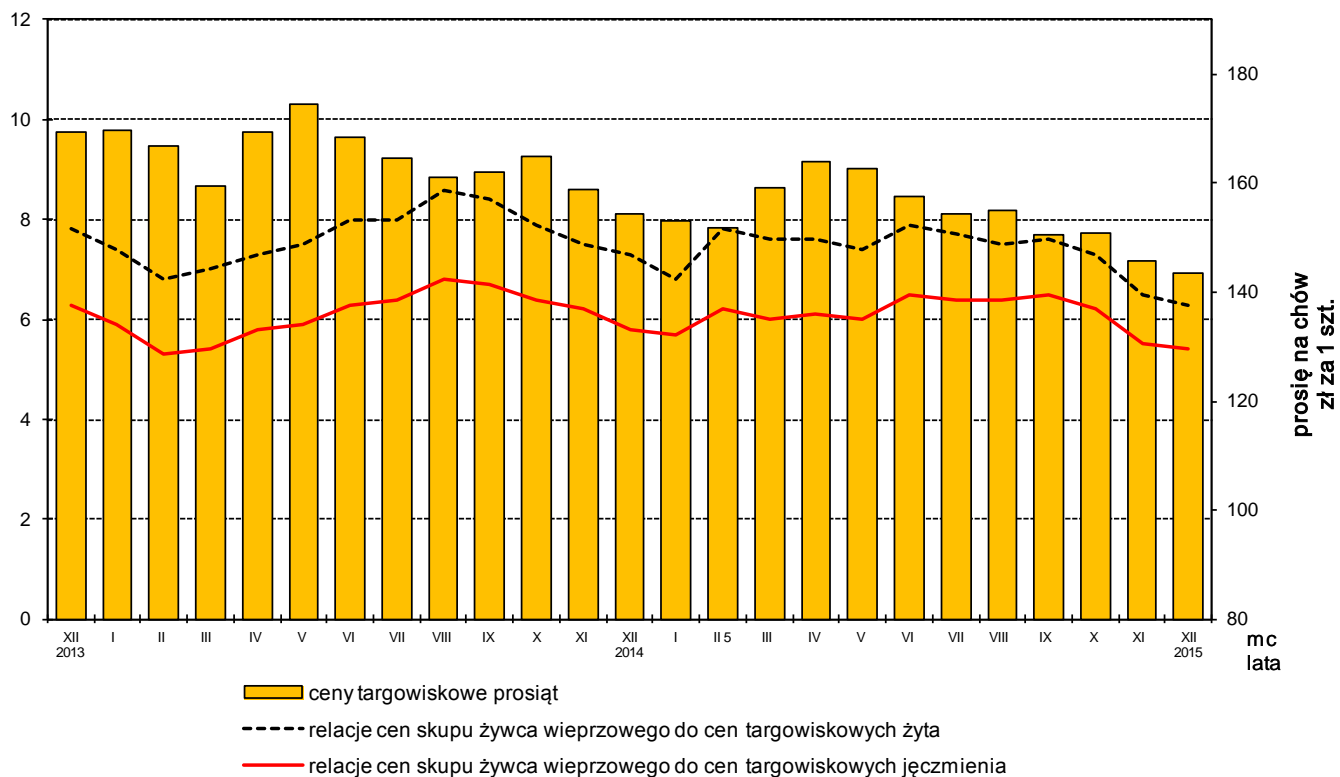
Rys. 2.

Ceny skupu zbóż i ceny targowiskowe ziemniaków



Rys. 3.

Relacje cen skupu żywca wieprzowego do cen targowiskowych żyta i jęczmienia oraz ceny targowiskowe prosiąt



Rys. 4.

Ceny targowiskowe bydła rzeźnego i bydła do chowu

