

**Ceny produktów rolnych w sierpniu 2015 r.**

Na rynku rolnym w sierpniu 2015 r., w porównaniu z lipcem 2015 r., obniżyły ceny większości produktów w skupie, za wyjątkiem jęczmienia, owsa, żywca wołowego i drobiu. W obrocie targowiskowym odnotowano wzrost cen większości produktów rolnych, za wyjątkiem pszenicy, jęczmienia, żywca wieprzowego.

W porównaniu z sierpniem ub. roku odnotowano na obu rynkach spadek cen większości produktów rolnych, za wyjątkiem cen skupu pszenicy, jęczmienia, owsa i ziemniaków oraz cen targowiskowych ziemniaków.

Produkty	2014		2015			
	I-VI	VII-XII	VII	VIII		
	w złotych			VIII 2014 = 100	VII 2015 = 100	
<b>CENY SKUPU</b>						
<b>Ziarno zbóż (bez siewnego) - za 1 dt:</b>						
<b>Pszenica</b> .....	<b>75,76</b>	<b>64,45</b>	<b>66,68</b>	<b>64,58</b>	<b>101,2</b>	<b>96,9</b>
<b>Żyto</b> .....	<b>57,36</b>	<b>50,50</b>	<b>50,55</b>	<b>50,36</b>	<b>96,1</b>	<b>99,6</b>
<b>Jęczmień</b> .....	<b>73,38</b>	<b>60,41</b>	<b>60,85</b>	<b>63,19</b>	<b>102,5</b>	<b>103,8</b>
<b>Pszenżyto</b> .....	<b>66,92</b>	<b>55,97</b>	<b>56,20</b>	<b>55,09</b>	<b>98,5</b>	<b>98,0</b>
<b>Owies</b> .....	<b>57,16</b>	<b>47,47</b>	<b>47,23</b>	<b>48,21</b>	<b>104,9</b>	<b>102,1</b>
<b>Kukurydza</b> .....	<b>66,90</b>	<b>47,52</b>	<b>59,51</b>	<b>63,80</b>	<b>85,6</b>	<b>107,2</b>
<b>Ziemniaki - za 1 dt</b> .....	<b>70,53</b>	<b>29,99</b>	<b>50,43</b>	<b>44,18</b>	<b>111,1</b>	<b>87,6</b>
<b>Żywiec rzeźny - za 1 kg:</b>						
<b>Bydło (bez cieląt)</b> .....	<b>6,10</b>	<b>5,85</b>	<b>5,81</b>	<b>5,86</b>	<b>97,8</b>	<b>100,8</b>
w tym młode bydło .....	6,28	6,09	6,06	6,18	98,4	102,0
<b>Trzoda chlewna</b> .....	<b>4,95</b>	<b>4,70</b>	<b>4,41</b>	<b>4,38</b>	<b>84,3</b>	<b>99,3</b>
<b>Drób</b> .....	<b>4,03</b>	<b>4,12</b>	<b>4,20</b>	<b>4,20</b>	<b>94,4</b>	<b>100,0</b>
<b>Mleko - za 1 hl</b> .....	<b>146,59</b>	<b>127,76</b>	<b>108,47</b>	<b>107,81</b>	<b>84,1</b>	<b>99,4</b>

Produkty	2014		2015			
	I-VI	VII-XII	VII	VIII		
	w złotych			VIII 2014 = 100	VII 2015= 100	
<b>CENY UZYSKIWANE PRZEZ ROLNIKÓW NA TARGOWISKACH</b>						
<b>Ziarno zbóż - za 1dt:</b>						
<b>Pszenica</b> .....	<b>90,15</b>	<b>79,78</b>	<b>74,70</b>	<b>74,20</b>	<b>91,2</b>	<b>99,3</b>
<b>Żyto</b> .....	<b>67,77</b>	<b>60,05</b>	<b>57,53</b>	<b>58,27</b>	<b>96,4</b>	<b>101,3</b>
<b>Jęczmień</b> .....	<b>86,14</b>	<b>74,53</b>	<b>69,35</b>	<b>68,67</b>	<b>90,1</b>	<b>99,0</b>
<b>Pszenżyto</b> .....	<b>78,27</b>	<b>68,66</b>	<b>62,33</b>	<b>62,63</b>	<b>89,5</b>	<b>100,5</b>
<b>Owies</b> .....	<b>70,97</b>	<b>62,98</b>	<b>58,78</b>	<b>59,58</b>	<b>92,3</b>	<b>101,4</b>
<b>Ziemniaki jadalne<sup>a</sup> - za 1dt.....</b>	<b>122,88</b>	<b>77,50</b>	<b>90,02</b>	<b>97,67</b>	<b>118,1</b>	<b>108,5</b>
<b>Żywiec rzeźny - za 1 kg:</b>						
<b>Bydło (bez cieląt)<sup>b</sup></b> .....	<b>6,57</b>	<b>6,41</b>	<b>6,29</b>	<b>6,49</b>	<b>98,6</b>	<b>103,2</b>
w tym młode bydło .....	6,86	6,86	6,66	6,96	100,0	104,5
<b>Trzoda chlewna</b> .....	<b>4,94</b>	<b>4,93</b>	<b>4,64</b>	<b>4,63</b>	<b>92,4</b>	<b>99,8</b>
<b>Zwierzęta gospodarskie – za 1 szt.:</b>						
<b>Krowa dojna</b> .....	<b>3174</b>	<b>3165</b>	<b>3110</b>	<b>3132</b>	<b>100,7</b>	<b>100,7</b>
<b>Jałówka 1-rocza</b> .....	<b>1981</b>	<b>1982</b>	<b>1936</b>	<b>1944</b>	<b>93,9</b>	<b>100,4</b>
<b>Prosię na chów</b> .....	<b>168,05</b>	<b>161,00</b>	<b>154,33</b>	<b>154,89</b>	<b>96,1</b>	<b>100,4</b>

Dane z zakresu skupu obliczono na podstawie informacji o wartości i ilości skupu realizowanego przez osoby prawne i samodzielne jednostki organizacyjne niemające osobowości prawnej (bez osób fizycznych).

Wskaźniki cen skupu oraz cen uzyskiwanych przez rolników na targowiskach obliczono na podstawie danych bezwzględnych wyrażonych z większą dokładnością niż podano w tablicach.

a Bez wczesnych

b Średnia ważona cena bydła rzeźnego obliczona przy przyjęciu struktury ilości skupu młodego bydła i krów rzeźnych

W sierpniu 2015 r. obniżyły się **ceny pszenicy** w skupie w porównaniu z poprzednim miesiącem do 64,58 zł/dt, tj. o 3,1%, ale wzrosły w odniesieniu do sierpnia 2014 r. - o 1,2%. Na targowiskach za 1 dt pszenicy płacono 74,20 zł, tj. mniej o 0,7% niż w lipcu br. i o 8,8% niż w sierpniu 2014 r.

Za **żyto** w skupie płacono 50,36 zł/dt, tj. o 0,4% mniej niż w lipcu 2015 r. i o 3,9% niż rok wcześniej. W obrocie targowiskowym ceny żyta wyniosły 58,27 zł/dt, tj. wzrosły w stosunku do lipca br. o 1,3%, ale obniżyły się w porównaniu do sierpnia ub.r. - o 3,6%.

**Ceny jęczmienia** w skupie wzrosły o 3,8% w porównaniu z lipcem 2015 r. do poziomu 63,19 zł/dt i były także wyższe niż przed rokiem - o 2,5%. Na targowiskach za 1 dt jęczmienia płacono 68,67 zł, tj. mniej o 1% niż w lipcu br. i o 9,9% niż w tym samym okresie 2014 r.

W sierpniu 2015 r. **ceny pszenżyta** w skupie wyniosły 55,09 zł/dt, tj. obniżyły się w stosunku do poprzedniego miesiąca o 2%, a w stosunku do analogicznego okresu 2014 roku o 1,5%. Ceny targowiskowe kształtowały się na poziomie 62,63 zł/dt i były o 0,5% wyższe niż w lipcu 2015 r., ale obniżyły się o 10,5% w porównaniu z cenami notowanymi w sierpniu ub. roku.

**Ceny owsa** w skupie wzrosły średnio do 48,21 zł/dt, tj. wzrosły o 2,1% w porównaniu z lipcem 2015 r. i o 4,9 % w odniesieniu do sierpnia 2014 r. W sprzedaży targowiskowej średnia cena 1 dt tego zboża wyniosła 59,58 zł, tj. o 1,4% więcej niż w lipcu br., ale o 7,7% mniej niż w tym samym okresie 2014 r.

W sierpniu za **ziemiaki** w skupie płacono 44,18 zł/dt. W skali miesiąca spadek cen wyniósł 12,4%, ale w stosunku do analogicznego okresu 2014 r. nastąpił wzrost o 11,1%. Na targowiskach za produkt ten płacono średnio 97,67 zł/dt., tj. więcej o 8,5% niż przed miesiącem i o 18,1% niż przed rokiem.

**Ceny żywca wieprzowego** w skupie wyniosły 4,38 zł/kg i były niższe o 0,7% w porównaniu z poprzednim miesiącem, a w stosunku do sierpnia 2014 r. ceny obniżyły się o 15,7%. Ceny żywca wieprzowego na targowiskach wyniosły 4,63 zł/kg, tj. były niższe o 0,2% niż w sierpniu 2015 r. i o 7,6% niż przed rokiem. Za prosię na chów płacono na targowiskach 154,89 zł/szt., tj. o 0,4% więcej niż przed miesiącem, ale o 3,9% mniej niż przed rokiem.

W sierpniu 2015 r. pogorszyła się relacja cen skupu żywca wieprzowego do targowiskowych cen żyta (7,5 wobec 7,7 w lipcu br.), a relacja cen skupu żywca wieprzowego do targowiskowych cen jęczmienia nie zmieniła się i wyniosła 6,4.

W sierpniu 2015 r. ceny skupu **żywca wołowego** (5,86 zł/kg) wzrosły w stosunku do lipca br. o 0,8%, ale obniżyły się w skali roku o 2,2%. Ceny na targowiskach wyniosły 6,49 zł/kg i były wyższe w stosunku do poprzedniego miesiąca o 3,2%, ale niższe w ujęciu rocznym o 1,4 %.

Ceny skupu **drobiu rzeźnego** pozostały na tym samym poziomie, tj. 4,20 zł/kg w porównaniu z poprzednim miesiącem, ale w skali roku obniżyły się o 5,6%.

Za 1 hl **mleka** płacono w skupie 107,81 zł, tj. mniej o 0,6% niż przed miesiącem i o 15,9% niż przed rokiem.

Opracowanie merytoryczne:  
Departament Rolnictwa

Robert Pacuszka  
Tel: 22 608 30 21

Rozpowszechnianie:  
Rzecznik Prasowy Prezesa GUS  
Artur Satora  
Tel: 22 608 3475, 22 608 3009  
e-mail:

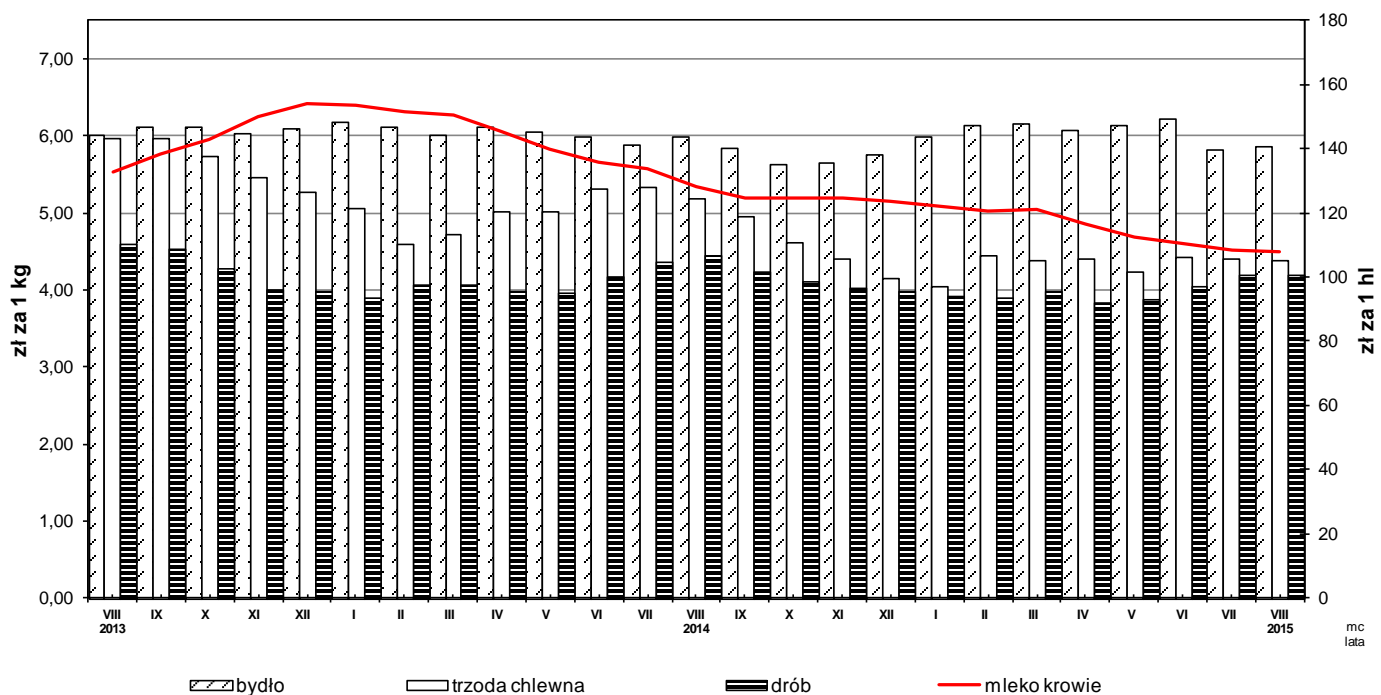
Więcej na: <http://new.stat.gov.pl/obszary-tematyczne/ceny-handel/ceny/>

**CENY SKUPU PRODUKTÓW ROLNYCH WEDŁUG WOJEWÓDZTW (BEZ VAT)**

Województwa	VIII 2015										
	Ziarno zbóż (bez siewnego)						Ziemniaki	Żywiec rzeźny			Mleko krowie
	pszenica	żyto	jęczmień	pszenżyto	owies	kukurydza		bydło (bez cieląt)	trzoda chlewna	drób	
	w zł / 1dt						w zł / 1 kg wagi żywej			w zł / 1 hl	
<b>Polska</b> .....	64,58	50,36	63,19	55,09	48,21	63,80	44,18	5,86	4,38	4,20	107,81
Dolnośląskie .....	64,11	47,81	67,71	48,34	47,05	60,37	40,51	6,05	4,50	3,97	110,49
Kujawsko - pomorskie.....	66,05	50,55	58,99	56,06	48,66	64,58	42,50	6,16	4,40	4,16	101,05
Lubelskie .....	59,88	45,58	62,91	49,39	41,82	60,29	30,79	6,68	4,37	4,16	105,95
Lubuskie .....	65,80	50,36	56,22	57,88	43,49	67,00	26,01	5,56	4,30	5,14	109,89
Łódzkie .....	64,62	48,04	56,77	55,61	41,61	63,34	45,30	5,72	4,34	4,42	101,03
Małopolskie.....	61,63	50,10	51,33	48,40	.	59,07	55,13	6,16	4,37	4,23	104,29
Mazowieckie .....	64,34	50,76	56,73	53,03	45,70	64,20	52,56	5,22	4,41	3,86	105,90
Opolskie.....	64,38	48,33	63,16	50,25	42,95	56,64	45,60	5,78	4,37	3,73	111,51
Podkarpackie .....	58,90	45,90	50,43	44,77	41,11	62,20	35,27	5,43	4,34	4,05	103,50
Podlaskie .....	64,60	48,38	53,96	51,35	44,48	65,58	30,57	5,64	4,26	4,26	116,15
Pomorskie.....	67,26	52,03	57,30	54,68	51,79	64,15	41,66	5,81	4,21	3,92	102,26
Śląskie .....	64,29	47,53	51,36	51,71	37,62	60,03	53,85	6,01	4,30	3,82	108,05
Świętokrzyskie .....	58,93	45,17	53,33	52,94	41,10	68,30	41,71	6,18	4,35	4,14	99,22
Warmińsko - mazurskie .....	65,58	50,17	57,17	53,83	44,03	38,92	88,84	5,81	4,41	5,59	109,17
Wielkopolskie.....	65,66	50,49	62,55	56,79	49,73	66,04	46,36	6,09	4,45	4,17	107,34
Zachodniopomorskie.....	66,21	51,27	62,00	58,32	50,17	65,53	50,41	5,98	4,48	3,52	108,15

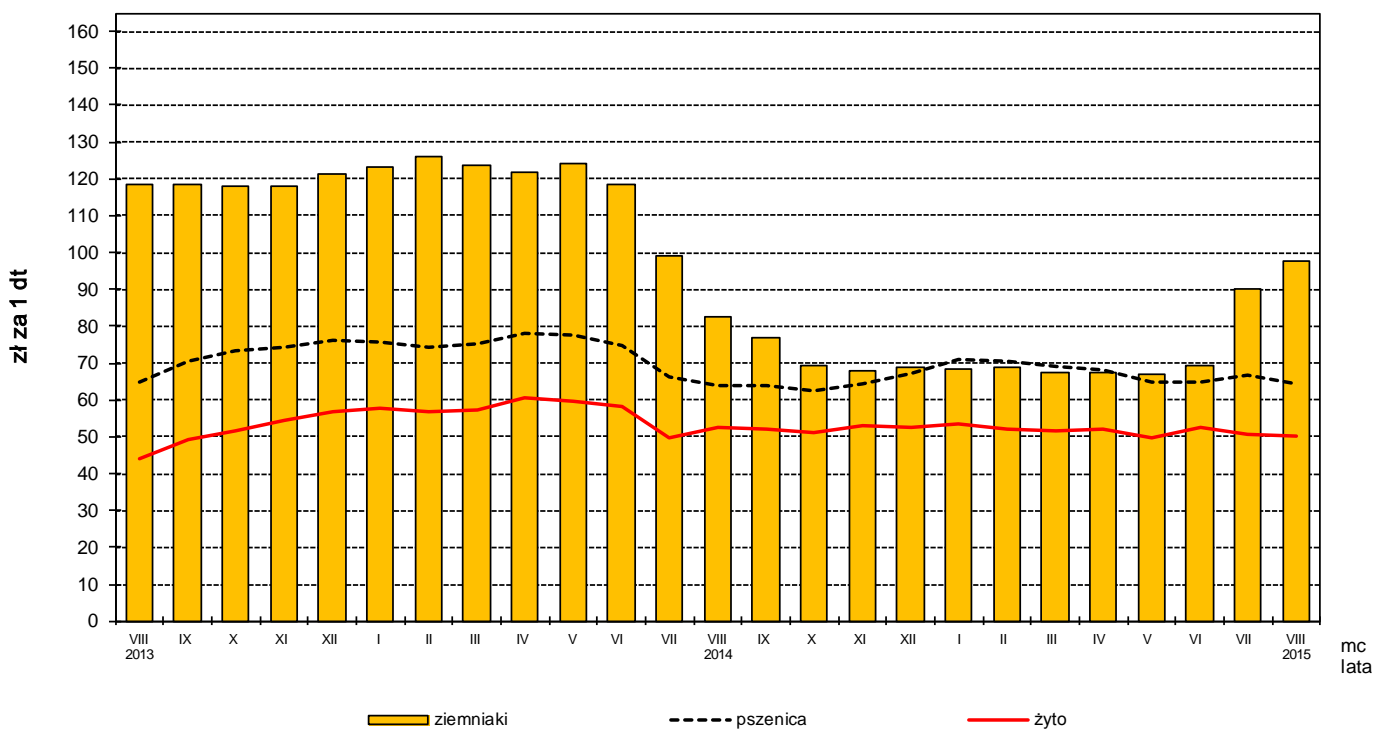
Rys. 1.

### Ceny skupu żywca rzeźnego i mleka



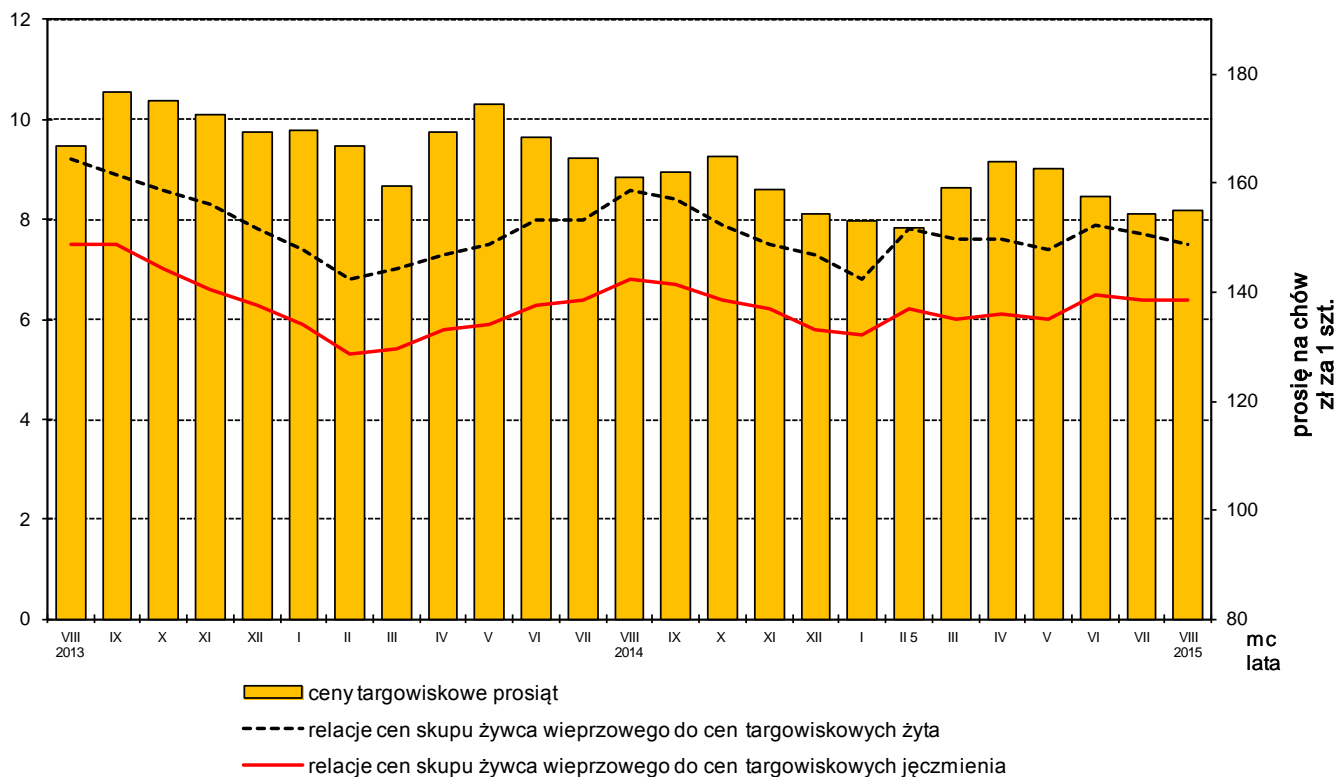
Rys. 2.

### Ceny skupu zbóż i ceny targowiskowe ziemniaków



Rys. 3.

### Relacje cen skupu żywca wieprzowego do cen targowiskowych żyta i jęczmienia oraz ceny targowiskowe prosiąt



Rys. 4.

### Ceny targowiskowe bydła rzeźnego i bydła do chowu

