

**Ceny produktów rolnych w maju 2015 r.**

Na rynku rolnym w maju 2015 r., w porównaniu z kwietniem 2015 r., odnotowano zarówno w skupie, jak i w obrocie targowiskowym spadek cen większości produktów rolnych. Wzrosły ceny skupu żywca wołowego i drobiu.

W porównaniu z majem ub. roku odnotowano na obu rynkach spadek cen produktów rolnych, za wyjątkiem cen żywca wołowego.

Produkty	2014		2015			
	I-VI	VII-XII	IV	V		
	w złotych				V 2014 = 100	IV 2015 = 100
<b>CENY SKUPU</b>						
Ziarno zbóż (bez siewnego) - za 1 dt:						
Pszenica .....	75,76	64,45	68,19	64,72	83,2	94,9
Żyto .....	57,36	50,50	52,03	49,71	83,0	95,5
Jęczmień .....	73,38	60,41	59,48	56,64	78,9	95,2
Pszenżyto .....	66,92	55,97	55,11	53,25	77,3	96,6
Owies .....	57,16	47,47	47,62	46,54	82,8	97,7
Kukurydza .....	66,90	47,52	56,65	55,16	78,2	97,4
Ziemniaki - za 1 dt .....	70,53	29,99	54,10	53,18	81,9	98,3
Żywiec rzeźny - za 1 kg:						
Bydło (bez cieląt) .....	6,10	5,85	6,08	6,13	101,4	100,9
w tym młode bydło .....	6,28	6,09	6,27	6,33	102,1	101,0
Trzoda chlewna .....	4,95	4,70	4,40	4,23	84,4	96,2
Drób .....	4,03	4,12	3,83	3,87	97,5	101,0
Mleko - za 1 hl .....	146,59	127,76	116,43	112,52	80,4	96,6

Produkty	2014		2015			
	I-VI	VII-XII	III	V		
	w złotych				V 2014 = 100	IV 2015 = 100
<b>CENY UZYSKIWANE PRZEZ ROLNIKÓW NA TARGOWISKACH</b>						
<b>Ziarno zbóż - za 1dt:</b>						
<b>Pszenica</b> .....	<b>90,15</b>	<b>79,78</b>	<b>75,72</b>	<b>75,58</b>	<b>84,0</b>	<b>99,8</b>
<b>Żyto</b> .....	<b>67,77</b>	<b>60,05</b>	<b>58,29</b>	<b>57,35</b>	<b>85,3</b>	<b>98,4</b>
<b>Jęczmień</b> .....	<b>86,14</b>	<b>74,53</b>	<b>71,88</b>	<b>70,91</b>	<b>83,3</b>	<b>98,7</b>
<b>Pszenżyto</b> .....	<b>78,27</b>	<b>68,66</b>	<b>64,17</b>	<b>63,42</b>	<b>81,5</b>	<b>98,8</b>
<b>Owies</b> .....	<b>70,97</b>	<b>62,98</b>	<b>59,89</b>	<b>58,50</b>	<b>82,4</b>	<b>97,7</b>
<b>Ziemniaki jadalne<sup>a</sup> - za 1dt.....</b>	<b>122,88</b>	<b>77,50</b>	<b>67,32</b>	<b>67,15</b>	<b>54,1</b>	<b>99,7</b>
<b>Żywiec rzeźny - za 1 kg:</b>						
<b>Bydło (bez cieląt)<sup>b</sup></b> .....	<b>6,57</b>	<b>6,41</b>	<b>6,67</b>	<b>6,65</b>	<b>102,5</b>	<b>99,7</b>
w tym młode bydło .....	6,86	6,86	6,97	6,95	102,7	99,7
<b>Trzoda chlewna</b> .....	<b>4,94</b>	<b>4,93</b>	<b>4,60</b>	<b>4,56</b>	<b>90,5</b>	<b>99,1</b>
<b>Zwierzęta gospodarskie – za 1 szt.:</b>						
<b>Krowa dojna</b> .....	<b>3174</b>	<b>3165</b>	<b>3042</b>	<b>3060</b>	<b>95,2</b>	<b>100,6</b>
<b>Jałówka 1-rocza</b> .....	<b>1981</b>	<b>1982</b>	<b>1913</b>	<b>2026</b>	<b>107,7</b>	<b>105,9</b>
<b>Prosię na chów</b> .....	<b>168,05</b>	<b>161,00</b>	<b>164,04</b>	<b>162,82</b>	<b>93,3</b>	<b>99,3</b>

Dane z zakresu skupu obliczono na podstawie informacji o wartości i ilości skupu realizowanego przez osoby prawne i samodzielne jednostki organizacyjne niemające osobowości prawnej (bez osób fizycznych).

Wskaźniki cen skupu oraz cen uzyskiwanych przez rolników na targowiskach obliczono na podstawie danych bezwzględnych wyrażonych z większą dokładnością niż podano w tablicach.

*a* Bez wczesnych

*b* Średnia ważona cena bydła rzeźnego obliczona przy przyjęciu struktury ilości skupu młodego bydła i krów rzeźnych

W maju 2015 r. spadły **ceny pszenicy** w skupie w porównaniu z poprzednim miesiącem do 64,72 zł/dt, tj. o 5,1%, a w odniesieniu do maja 2014 r. - o 16,8%. Na targowiskach za 1 dt pszenicy płacono 75,58 zł, tj. mniej o 0,2% niż w kwietniu br. i o 16,0% niż w maju 2014 r.

Za **żyto** w skupie płacono 49,71 zł/dt, tj. mniej o 4,5% niż w kwietniu 2015 r. i o 17% niż w tym samym okresie 2014 roku. W obrocie targowiskowym ceny żyta wyniosły 57,35 zł/dt, tj. obniżyły się w stosunku do kwietnia o 1,6%, a w porównaniu do maja ub.r. - o 14,7%.

**Ceny jęczmienia** w skupie obniżyły się o 4,8% w porównaniu z kwietniem 2015 r. do poziomu 56,64 zł/dt i były niższe niż przed rokiem (spadek o 21,1%). Na targowiskach za 1 dt jęczmienia płacono 70,91 zł, tj. mniej o 1,3% niż w kwietniu br. i o 16,7% niż w tym samym okresie 2014 r.

W maju 2015 r. **ceny pszenżyta** w skupie wyniosły 53,25 zł/dt, tj. obniżyły się w stosunku do poprzedniego miesiąca o 3,4%, a w stosunku do analogicznego okresu 2014 roku o 22,7%. Ceny targowiskowe kształtowały się na poziomie 63,42 zł/dt i były niższe o 1,2% niż w kwietniu 2015 r. i o 18,5% od notowanych w maju ub. roku.

**Ceny owsa** w skupie obniżyły się średnio do 46,54 zł/dt, tj. o 2,3% w porównaniu z kwietniem 2015 r. i o 17,2 % w odniesieniu do maja 2014 r. W sprzedaży targowiskowej średnia cena 1 dt tego zboża wyniosła 58,50 zł, tj. mniej o 2,3% niż w kwietniu br. i o 17,6% niż w tym samym okresie 2014 r.

W maju za **ziemniaki** w skupie płacono 53,18 zł/dt. W skali miesiąca spadek cen ziemniaków w skupie wyniósł 1,7%, a w stosunku do analogicznego okresu 2014 r. ceny były niższe o 18,1%. Na targowiskach za produkt ten płacono średnio 67,15 zł/dt., tj. mniej o 0,3% niż przed miesiącem i o 45,9% niż przed rokiem.

**Ceny żywca wieprzowego** w skupie wynosiły 4,23 zł/kg i były niższe o 3,8% w porównaniu z poprzednim miesiącem i o 15,6% w stosunku do maja 2014 r. Ceny żywca wieprzowego na targowiskach wyniosły 4,56 zł/kg, tj. były niższe o 0,9% niż w kwietniu 2015 r. i o 9,5% niż przed rokiem. Za prosię na chów płacono na targowiskach średnio 162,82 zł/szt., tj. mniej o 0,7% niż przed miesiącem i o 6,7% niż przed rokiem.

W maju 2015 r. pogorszyła się relacja cen skupu żywca wieprzowego do targowiskowych cen żyta (7,4 wobec 7,6 w kwietniu br.), a także relacja cen skupu żywca wieprzowego do targowiskowych cen jęczmienia (odpowiednio 6,0 wobec 6,1).

W maju 2015 r. ceny skupu **żywca wołowego** (6,13 zł/kg) wzrosły w stosunku do kwietnia br. o 0,9%, a w skali roku o 1,4%. Ceny na targowiskach wyniosły 6,65 zł/kg i były niższe w stosunku do poprzedniego miesiąca o 0,3%, ale wyższe w ujęciu rocznym o 2,5 %.

Ceny skupu **drobiu rzeźnego** wzrosły do poziomu 3,87 zł/kg, tj. o 1% w porównaniu z poprzednim miesiącem, ale spadły o 2,5% w skali roku.

Za 1 hl **mleka** płacono w skupie 112,52 zł, tj. mniej o 3,4% niż przed miesiącem i o 19,6% niż przed rokiem.

Opracowanie merytoryczne:  
**Departament Rolnictwa**

**Robert Pacuszka**  
Tel: 22 608 30 21

Rozpowszechnianie:  
**Rzecznik Prasowy Prezesa GUS**  
**Artur Satora**  
Tel: 22 608 3475, 22 608 3009  
e-mail:

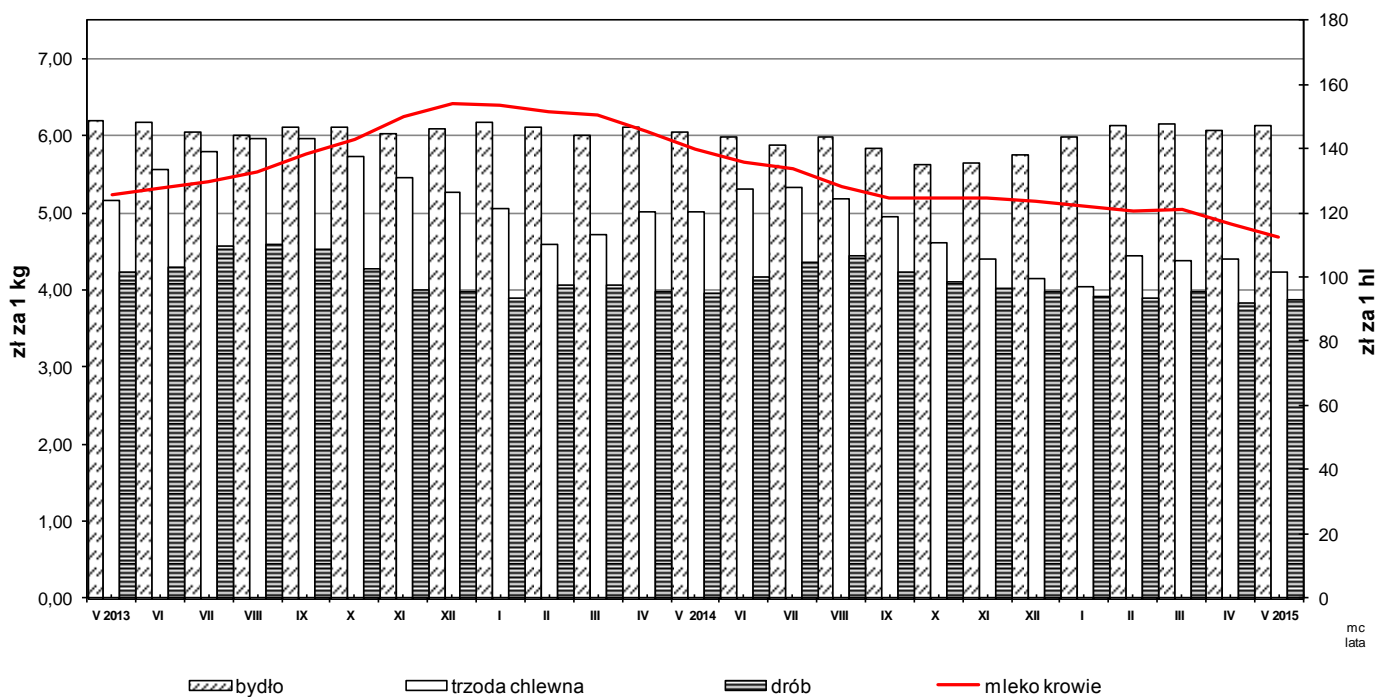
Więcej na: <http://new.stat.gov.pl/obszary-tematyczne/ceny-handel/ceny/>

**CENY SKUPU PRODUKTÓW ROLNYCH WEDŁUG WOJEWÓDZTW (BEZ VAT)**

Województwa	V 2015										
	Ziarno zbóż (bez siewnego)						Ziemniaki	Żywiec rzeźny			Mleko krowie
	pszenica	żyto	jęczmień	pszenżyto	owies	kukurydza		bydło (bez cieląt)	trzoda chlewna	drób	
	w zł / 1dt						w zł / 1 kg wagi żywej			w zł / 1 hl	
<b>Polska</b> .....	64,72	49,71	56,64	53,25	46,54	55,16	53,18	6,13	4,23	3,87	112,52
Dolnośląskie .....	66,19	46,28	54,40	50,85	45,65	55,37	38,20	6,28	4,13	3,88	114,77
Kujawsko - pomorskie.....	65,54	51,10	55,88	54,61	50,30	57,22	72,92	6,29	4,23	3,92	105,19
Lubelskie .....	60,82	42,10	56,36	50,00	40,35	49,85	38,82	6,98	4,18	4,12	109,97
Lubuskie .....	65,99	48,39	55,28	58,29	59,21	56,03	25,87	5,61	4,10	5,22	123,66
Łódzkie .....	65,10	49,54	59,85	53,54	45,89	56,15	56,33	6,03	4,21	3,59	105,10
Małopolskie.....	59,39	.	57,41	49,37	.	53,02	55,24	6,18	4,19	4,05	105,06
Mazowieckie .....	65,16	47,73	58,31	51,59	40,64	55,51	62,82	5,53	4,27	3,55	109,46
Opolskie.....	62,41	44,38	58,73	47,16	44,40	53,18	69,82	5,53	4,13	3,41	116,13
Podkarpackie .....	58,46	39,19	52,28	48,32	41,68	51,86	27,55	5,53	4,17	3,91	103,45
Podlaskie .....	61,66	45,37	52,37	48,02	41,50	56,58	80,45	6,37	4,13	3,60	121,56
Pomorskie.....	68,05	50,58	57,95	57,61	50,19	57,70	46,85	5,78	4,04	3,53	106,63
Śląskie .....	60,95	46,62	52,61	49,24	43,12	54,63	36,34	6,40	4,08	3,40	115,62
Świętokrzyskie .....	59,96	.	51,64	50,76	100,00	53,75	18,35	6,42	4,23	3,62	108,76
Warmińsko - mazurskie .....	67,12	48,16	58,90	51,55	49,37	56,60	37,07	6,10	4,29	5,18	114,79
Wielkopolskie.....	65,70	48,87	56,42	53,79	47,12	57,24	59,12	6,28	4,32	3,81	112,69
Zachodniopomorskie.....	66,26	52,71	56,47	55,60	46,62	55,46	32,05	5,83	4,40	3,64	112,62

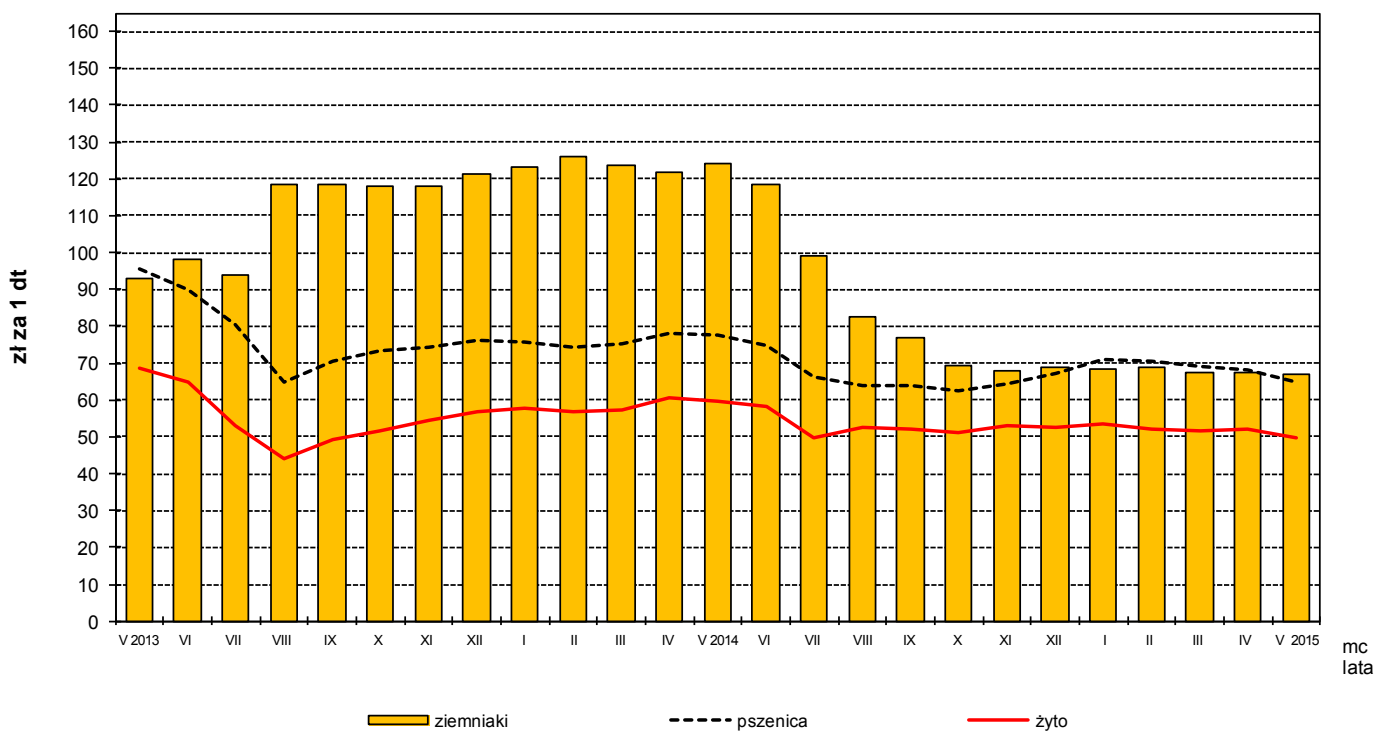
Rys. 1.

### Ceny skupu żywca rzeźnego i mleka



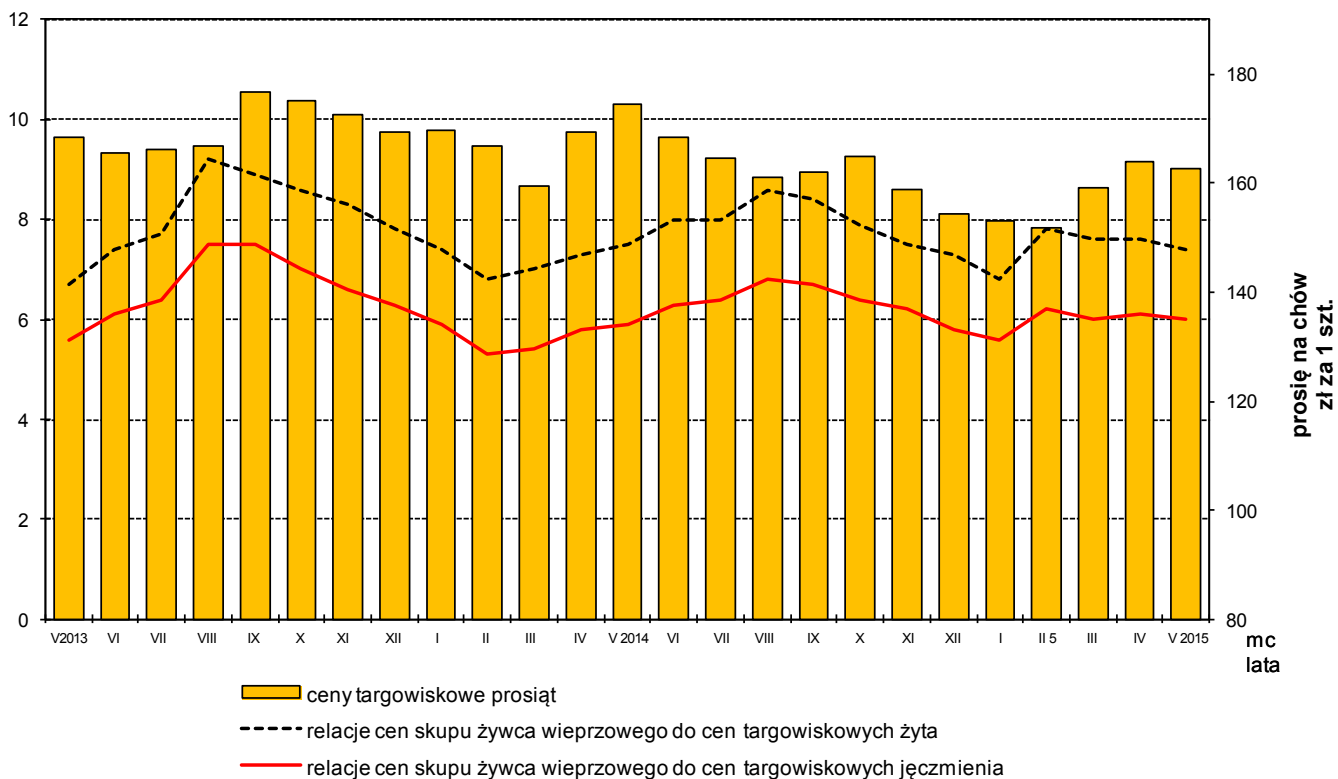
Rys. 2.

### Ceny skupu zbóż i ceny targowiskowe ziemniaków



Rys. 3.

### Relacje cen skupu żywca wieprzowego do cen targowiskowych żyta i jęczmienia oraz ceny targowiskowe prosiąt



Rys. 4.

### Ceny targowiskowe bydła rzeźnego i bydła do chowu

