

*opracowanie sygnałne***CENY PRODUKTÓW ROLNYCH W STYCZNIU 2015 R.**

Na rynku rolnym w styczniu 2015 r. w porównaniu z grudniem 2014 r. odnotowano, zarówno w skupie, jak i na targowiskach, wzrost cen większości produktów rolnych. Spadły ceny żywca wieprzowego (na obu rynkach) oraz ceny skupu mleka i drobiu, a na targowiskach – ceny pszenicy, ziemniaków oraz żywca wołowego.

W porównaniu z analogicznym okresem ub. r. zanotowano na obu rynkach spadek cen większości produktów rolnych. Wyższe niż przed miesiącem były ceny skupu żywca drobiowego. Spadły ceny targowiskowe prosiąt z przeznaczeniem do dalszego chowu.

Produkty	2014			2015		
	I-VI	VII-XII <sup>a</sup>	XII	I		
	w złotych			I 2014 = 100	XII 2014 = 100	
<b>CENY SKUPU</b>						
Ziarno zbóż (bez siewnego)- za 1dt:						
Pszenica .....	75,76	64,34	67,23	70,99	93,7	105,6
Żyto .....	57,36	51,75	52,36	53,56	92,6	102,3
Jęczmień .....	73,38	60,78	60,31	63,16	81,8	104,7
Pszenżyto .....	66,92	56,32	54,81	58,79	86,6	107,3
Owies .....	67,24	46,79	45,40	47,81	74,5	105,3
Kukurydza .....	66,90	48,26	50,99	54,83	82,1	107,5
Ziemniaki - za 1 dt .....	70,53	30,34	35,72	44,19	70,4	123,7
Żywiec rzeźny - za 1 kg:						
Bydło (bez cieląt) .....	6,10	5,79	5,75	5,99	97,1	104,2
w tym młode bydło .....	6,28	6,08	6,06	6,32	98,7	104,4
Trzoda chlewna .....	4,95	4,75	4,16	4,05	80,0	97,4
Drób .....	4,03	4,19	3,99	3,91	100,3	98,1
Mleko - za 1 hl .....	146,59	126,71	123,48	122,18	79,5	98,9

Produkty	2014			2015		
	I-VI	VII-XII	XII	I		
	w złotych			I 2014 = 100	XII 2014= 100	
<b>CENY UZYSKIWANE PRZEZ ROLNIKÓW NA TARGOWISKACH</b>						
<b>Ziarno zbóż - za 1dt:</b>						
<b>Pszenica</b> .....	90,15	79,78	75,95	75,56	82,9	99,5
<b>Żyto</b> .....	67,77	60,05	57,09	59,85	87,6	104,8
<b>Jęczmień</b> .....	86,14	74,53	71,35	71,78	83,3	100,6
<b>Pszenżyto</b> .....	78,27	68,66	63,84	65,26	82,8	102,2
<b>Owies</b> .....	70,97	62,98	60,08	60,65	88,0	100,9
<b>Ziemniaki jadalne późne- za 1dt</b> .....	122,88	77,50	68,93	68,54	55,6	99,4
<b>Żywiec rzeźny - za 1 kg:</b>						
<b>Bydło (bez cieląt)<sup>b</sup></b> .....	6,57	6,41	6,45	6,37	95,1	98,8
w tym młode bydło .....	6,86	6,86	6,91	6,85	97,9	99,1
<b>Trzoda chlewna</b> .....	4,94	4,93	4,68	4,39	85,1	93,8
<b>Zwierzęta gospodarskie – za 1 szt.:</b>						
<b>Krowa dojna</b> .....	3174	3165	3100	3107	102,6	100,2
<b>Jałówka 1-rocza</b> .....	1981	1982	2055	2019	101,5	98,3
<b>Prosię na chów</b> .....	168,05	161,00	154,26	153,16	90,3	99,3

Dane obliczono na podstawie informacji o wartości i ilości skupu realizowanego przez osoby prawne i samodzielne jednostki organizacyjne niemające osobowości prawnej (bez osób fizycznych). Wskaźniki cen skupu oraz cen uzyskiwanych przez rolników na targowiskach obliczono na podstawie danych bezwzględnych wyrażonych z większą dokładnością niż podano w tablicach.

a Dane wstępne

b Średnia ważona cena bydła rzeźnego obliczona przy przyjęciu struktury ilości skupu młodego bydła i krów rzeźnych

**Ceny pszenicy** w skupie wzrosły w porównaniu do grudnia 2014 r. o 5,6%, tj. z 67,23 zł/dt do 70,99 zł/dt, a w odniesieniu do stycznia 2014 r. były niższe o 6,3%. Na targowiskach za 1 dt pszenicy płacono 75,56 zł, tj. mniej o 0,5% niż przed miesiącem i o 17,1% niż przed rokiem.

Za **żyto** w skupie płacono 53,56 zł/dt, tj. o 2,3% więcej w porównaniu z grudniem ub.r., ale o 7,4% mniej niż w tym samym okresie ub. roku. W obrocie targowiskowym ceny żyta wyniosły 59,85 zł/dt, tj. wzrosły w stosunku do poprzedniego miesiąca o 4,8%, ale spadły w ujęciu rocznym o 12,4%.

**Ceny jęczmienia** w skupie wzrosły w odniesieniu do poprzedniego miesiąca do poziomu 63,16 zł/dt, tj. o 4,7%, ale w porównaniu ze styczniem ub. r. były niższe o 18,2%. Na targowiskach za 1 dt jęczmienia płacono 71,78 zł, tj. o 0,6% więcej niż przed miesiącem, ale o 16,7% mniej niż w tym samym okresie 2014 r.

W styczniu 2015 r. **ceny pszenżyta** w skupie wyniosły 58,79 zł/dt i wzrosły w stosunku do poprzedniego miesiąca o 7,3%, ale spadły w skali roku o 13,4%. Ceny targowiskowe kształtowały się na poziomie 65,26 zł/dt i były wyższe o 2,2% niż przed miesiącem, ale o 17,2% niższe od notowanych w styczniu ub. roku.

**Ceny owsa** w skupie w porównaniu z poprzednim miesiącem wzrosły o 5,3% (średnio do 47,81 zł/dt), ale w odniesieniu do stycznia 2014 r. spadły o 25,5%. W sprzedaży targowiskowej średnia cena 1 dt owsa wyniosła 60,65 zł, tj. o 0,9% więcej niż w grudniu ub. roku, ale o 12% mniej niż w analogicznym okresie 2014 r.

Ceny **ziemniaków** w skupie wyniosły 44,19 zł/dt, tj. wzrosły o 23,7% w porównaniu z poprzednim miesiącem, ale były niższe w odniesieniu do stycznia ub. roku o 29,6%. Na targowiskach za ziemniaki jadalne późne płacono 68,54 zł/dt, tj. mniej o 0,6% niż w grudniu ub.r. i o 44,4% w stosunku do stycznia ub. roku.

**Ceny żywca wieprzowego** w skupie wyniosły 4,05 zł/kg i były niższe o 2,6% w porównaniu z grudniem ub. roku i o 20% w stosunku do stycznia 2014 r. Ceny żywca wieprzowego na targowiskach wyniosły 4,39 zł/kg i były niższe niż w grudniu ub. r. o 6,2%, a w skali roku o 14,9%. Za prosię na chów w obrocie targowiskowym płacono średnio 153,16 zł/szt., tj. mniej o 0,7% niż przed miesiącem i o 9,7% niż w styczniu 2014 r.

W styczniu br. pogorszyła się relacja cen skupu żywca wieprzowego do targowiskowych cen żyta (6,8 wobec 7,3 w grudniu ub. r.), a także relacja cen skupu żywca wieprzowego do targowiskowych cen jęczmienia (odpowiednio o 5,6 i 5,8).

W styczniu ceny skupu **żywca wołowego** (5,99 zł/kg) wzrosły w stosunku do grudnia 2014 r. o 4,2%, ale spadły w skali roku o 2,9%. Ceny bydła rzeźnego na targowiskach wyniosły 6,37 zł/kg i były niższe w stosunku do poprzedniego miesiąca o 1,2%, a o 4,9% w ujęciu rocznym.

Ceny skupu **drobiu rzeźnego** spadły do poziomu 3,91 zł/kg, tj. o 1,9 % w porównaniu do poprzedniego miesiąca. W odniesieniu do analogicznego okresu ub. roku wzrosły o 0,3%.

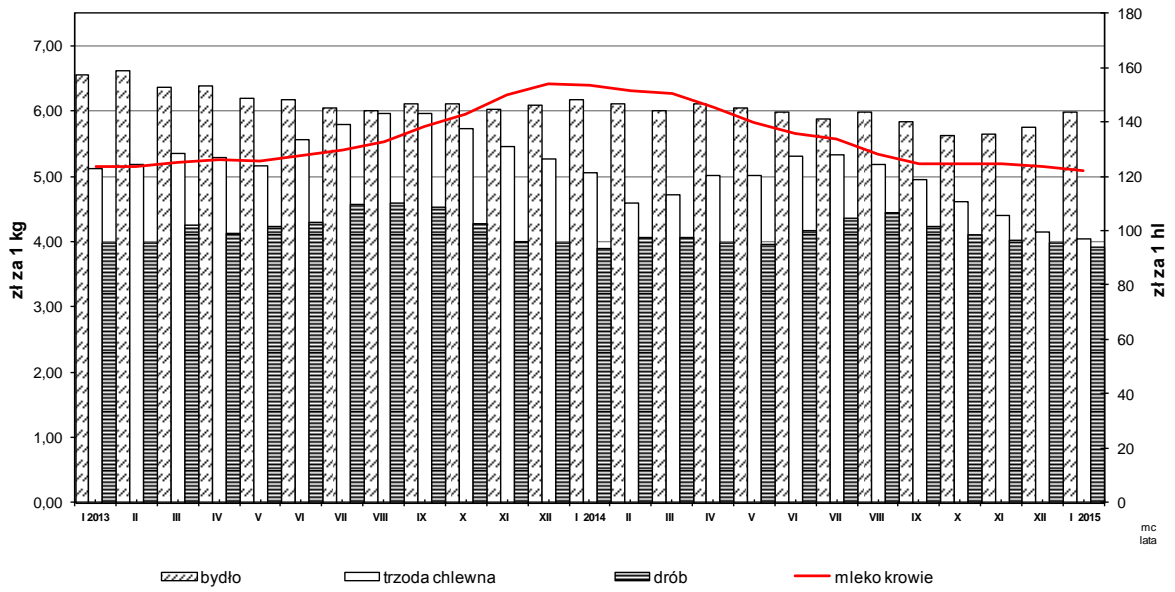
Za 1 hl **mleka** płacono w skupie 122,18 zł, tj. mniej o 1,1% niż przed miesiącem i o 20,5% niż przed rokiem.

**CENY SKUPU PRODUKTÓW ROLNYCH WEDŁUG WOJEWÓDZTW (bez VAT)**

Województwa	Styczeń 2015										
	Ziarno zbóż (bez siewnego)						Ziemniaki	Żywiec rzeźny			Mleko krowie
	pszenica	żyto	jęczmień	pszenżyto	owies	kukurydza		bydło (bez cieląt)	trzoda chlewna	drób	
	wzł/1dt						wzł/1 kg wagi żywej			wzł/1hl	
<b>Polska</b> .....	70,99	53,56	63,16	58,79	47,81	54,83	44,19	5,99	4,05	3,91	122,18
Dolnośląskie .....	66,55	51,59	63,98	56,06	46,71	51,83	47,19	6,02	4,16	4,18	125,33
Kujawsko - pomorskie .....	74,43	53,33	64,74	61,35	49,90	59,85	45,49	6,04	4,06	3,76	114,92
Lubelskie .....	66,99	46,12	64,47	52,68	41,50	51,22	78,00	6,95	4,03	3,99	116,54
Lubuskie .....	68,85	51,69	61,17	59,85	51,27	52,49	14,00	5,38	4,01	5,27	118,85
Łódzkie .....	72,08	47,38	63,57	57,33	46,60	56,35	41,28	5,86	3,99	4,06	113,01
Małopolskie .....	62,04	53,00	63,43	50,51	.	51,47	29,19	5,98	4,10	4,15	114,79
Mazowieckie .....	70,78	53,98	64,70	58,98	49,93	58,05	48,30	5,52	4,01	3,52	119,19
Opolskie .....	67,19	52,25	64,67	60,75	42,88	53,38	50,10	5,80	3,98	3,46	126,97
Podkarpackie .....	64,39	53,39	56,22	46,34	39,81	49,92	26,97	5,57	4,11	3,77	117,23
Podlaskie .....	69,76	48,83	59,33	51,14	44,50	57,39	56,18	5,76	3,92	3,54	131,34
Pomorskie .....	79,08	54,61	60,77	61,31	51,29	63,05	40,86	5,81	3,91	3,50	117,31
Śląskie .....	67,17	52,87	57,07	50,81	.	54,12	28,44	5,91	3,94	3,45	125,14
Świętokrzyskie .....	63,91	59,60	61,75	58,48	100,00	53,76	16,23	6,36	4,11	3,54	115,02
Warmińsko - mazurskie .....	76,73	51,07	64,77	56,20	45,80	57,23	67,19	5,92	4,10	5,27	128,99
Wielkopolskie .....	71,07	54,30	62,87	57,76	50,41	55,50	48,98	6,16	4,11	3,81	121,21
Zachodniopomorskie .....	77,64	56,31	57,18	60,05	49,06	64,85	30,74	5,82	4,29	3,51	123,69

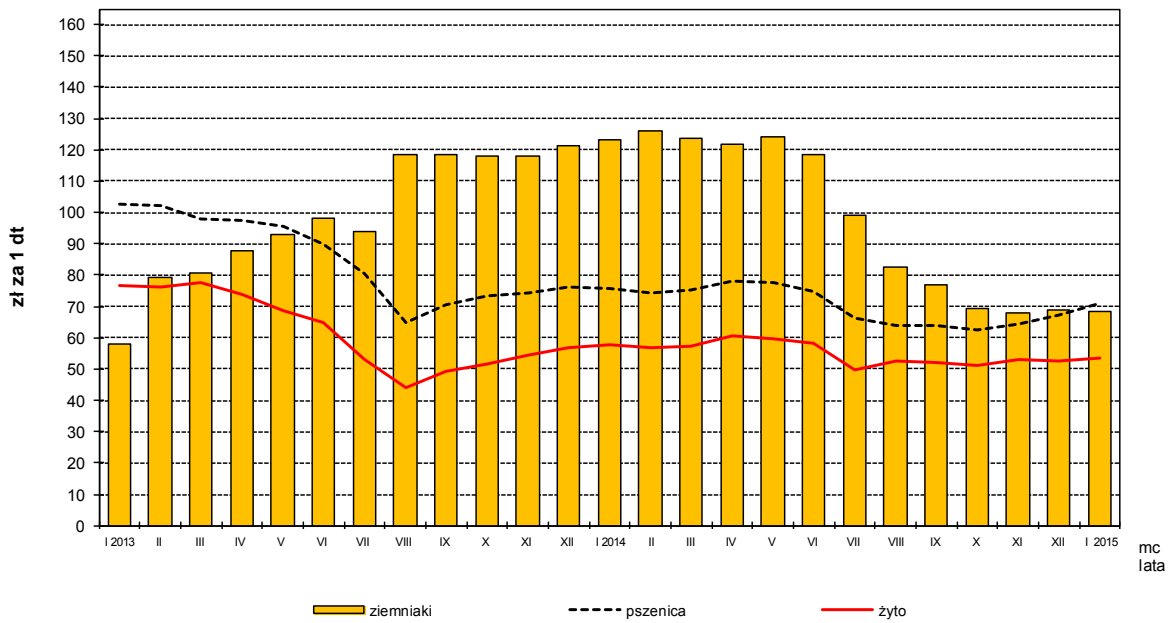
Rys. 1.

### Ceny skupu żywca rzeźnego i mleka



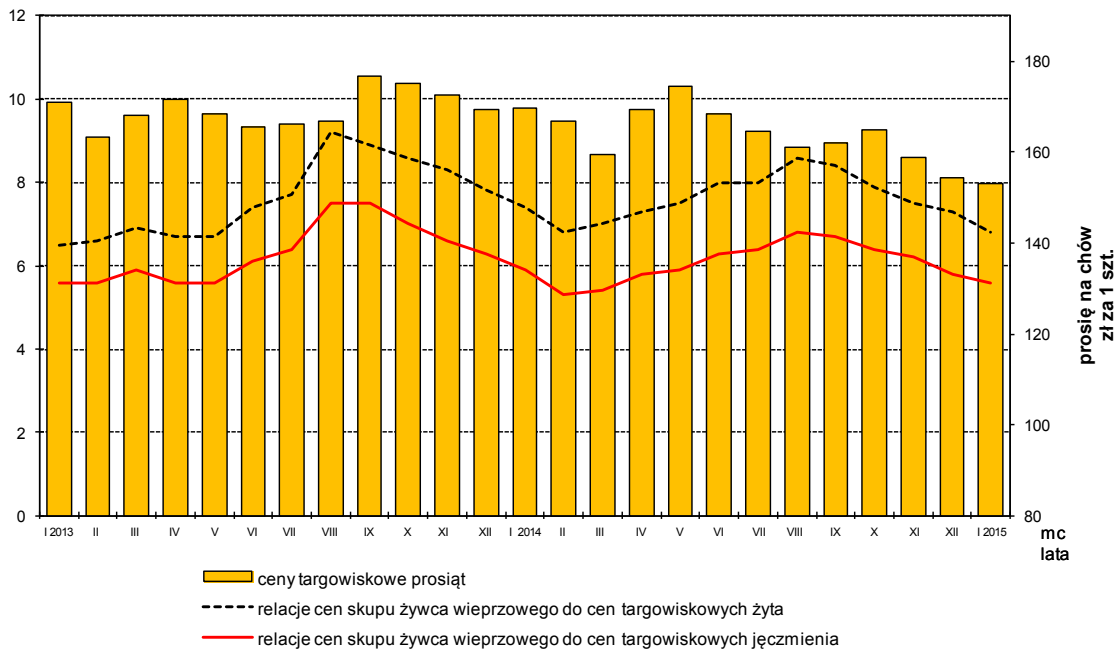
Rys. 2.

### Ceny skupu zbóż i ceny targowiskowe ziemniaków



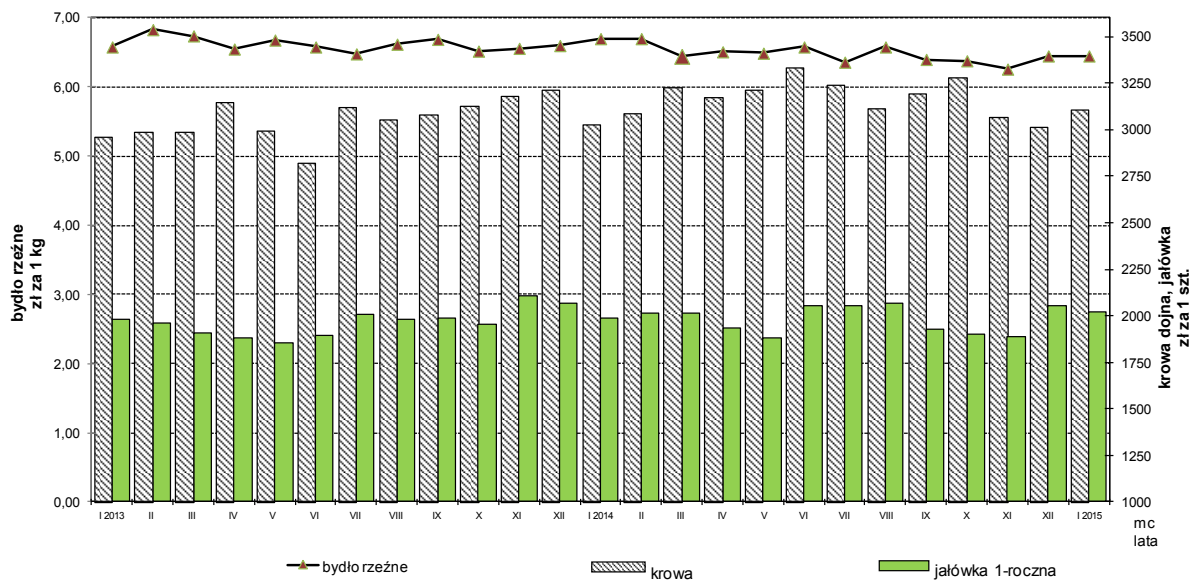
Rys. 3.

### Relacje cen skupu żywca wieprzowego do cen targowiskowych żyta i jęczmienia oraz ceny targowiskowe prosiąt



Rys. 4.

### Ceny targowiskowe bydła rzeźnego i bydła do chowu



Opracowanie merytoryczne:  
**Departament Rolnictwa**

**Robert Pacuszka**  
 Tel: 22 608 30 21

Rozpowszechnianie:  
**Rzecznik Prasowy Prezesa GUS**  
**Artur Satora**  
 Tel: 22 608 3495, 22 608 3009  
 e-mail: [rzecznik@stat.gov.pl](mailto:rzecznik@stat.gov.pl)

