

CENY PRODUKTÓW ROLNYCH W SIERPNIU 2014 r.

Produkty	2013		2014			
	I-VI	VII-XII	VII	VIII		
	w złotych			VIII 2013 = 100	VII 2014 = 100	
CENY SKUPU						
Ziarno zbóż (bez siewnego) - za 1 dt:						
Pszenica	97,02	71,59	66,08	63,81	98,4	96,6
Żyto	72,03	49,76	49,68	52,43	118,6	105,5
Jęczmień	82,30	69,51	60,27	61,67	94,9	102,3
Pszenżyto	84,39	58,58	56,99	55,95	105,9	98,2
Owies	61,61	47,34	49,99	45,96	108,6	91,9
Kukurydza	84,28	58,74	72,76	74,53	95,2	102,4
Ziemniaki - za 1 dt	66,78	41,55	50,69	39,78	79,2	78,5
Żywiec rzeźny - za 1 kg:						
Bydło (bez cieląt)	6,39	6,05	5,89	5,99	99,5	101,7
w tym młode bydło	6,60	6,22	6,16	6,28	100,3	102,0
Trzoda chlewna	5,20	5,55	5,33	5,19	86,9	97,4
Drób	4,16	4,28	4,36	4,45	97,0	102,0
Mleko - za 1 hl	125,91	145,10	133,97	128,17	96,4	95,7

Dane obliczono na podstawie informacji o wartości i ilości skupu realizowanego przez osoby prawne i samodzielne jednostki organizacyjne niemające osobowości prawnej (bez osób fizycznych).

Wskaźniki cen skupu oraz cen uzyskiwanych przez rolników na targowiskach obliczono na podstawie danych bezwzględnych wyrażonych z większą dokładnością niż podano w tablicach.

Produkty	2013		2014			
	I-VI	VII-XII	VII	VIII		
	w złotych			VIII 2013 = 100	VII 2014= 100	
CENY UZYSKIWANE PRZEZ ROLNIKÓW NA TARGOWISKACH						
Ziarno zbóż - za 1dt:						
Pszenica	103,67	91,33	88,73	81,35	90,7	91,7
Żyto	77,97	67,82	66,50	60,47	93,5	90,9
Jęczmień	92,22	82,87	83,23	76,22	96,2	91,6
Pszenżyto	88,76	79,08	77,02	69,99	91,2	90,9
Owies	73,80	67,01	70,41	64,54	99,0	91,7
Ziemniaki jadalne^a - za 1dt	85,73	114,70	99,02	82,73	69,9	83,5
Żywiec rzeźny - za 1 kg:						
Bydło (bez cieląt)^b	6,68	6,62	6,36	6,58	99,4	103,5
w tym młode bydło	6,97	6,90	6,85	6,96	100,7	101,6
Trzoda chlewna	5,22	5,49	5,15	5,01	92,8	97,3
Zwierzęta gospodarskie – za 1 szt.:						
Krowa dojna	2979	3127	3236	3110	101,9	96,1
Jałówka 1-roczna	1913	2018	2051	2070	104,6	100,9
Prosię na chów	168,02	171,11	164,72	161,23	96,7	97,9

^a Bez wczesnych

^b Średnia ważona cena bydła rzeźnego obliczona przy przyjęciu struktury ilości skupu młodego bydła i krów rzeźnych

**CENY SKUPU PRODUKTÓW ROLNYCH
WEDŁUG WOJEWÓDZTW (bez VAT)**

Województwa	VIII 2014										
	Ziarno zbóż (bez siewnego)						Ziemniaki	Żywiec rzeźny			Mleko krowie
	pszenica	żyto	jęczmień	pszenżyto	owies	kukurydza		bydło (bez cieląt)	trzoda chlewna	drób	
	wzł/1dt						wzł/1 kg wagi żywej			wzł/1hl	
Polska	63,81	52,43	61,67	55,95	45,96	74,53	39,78	5,99	5,19	4,45	128,17
Dolnośląskie	59,84	50,27	65,87	51,16	42,94	76,32	39,33	5,88	5,43	4,64	140,09
Kujawsko - pomorskie	66,71	51,32	56,57	56,03	45,11	77,67	27,02	6,02	5,20	4,54	123,04
Lubelskie	60,63	45,30	65,25	49,90	41,41	74,83	28,03	6,83	5,11	4,54	130,31
Lubuskie	65,85	55,15	57,94	59,42	45,24	74,35	18,00	5,33	5,66	5,46	138,43
Łódzkie	63,54	46,83	54,38	55,28	39,99	77,37	31,90	5,80	5,13	4,49	119,11
Małopolskie	62,12	52,67	56,42	47,92	.	74,00	65,06	5,91	5,22	4,19	121,81
Mazowieckie	65,71	53,27	54,75	59,97	41,59	79,93	42,96	5,79	5,18	4,08	125,03
Opolskie	60,91	45,33	62,60	51,07	43,95	72,55	41,23	5,37	5,03	4,04	138,86
Podkarpackie	59,45	42,94	58,32	49,78	37,32	75,11	37,90	5,63	5,24	4,52	123,15
Podlaskie	65,46	49,92	55,58	52,48	42,05	79,58	26,64	5,71	5,05	4,39	130,30
Pomorskie	69,97	53,33	57,19	57,36	50,49	81,99	33,45	5,77	4,95	4,06	125,79
Śląskie	60,98	45,75	51,28	50,65	37,30	73,71	38,42	5,85	5,11	4,22	133,11
Świętokrzyskie	61,05	62,63	52,85	55,84	68,13	71,01	33,95	6,08	5,19	4,75	120,68
Warmińsko - mazurskie	66,68	48,39	54,75	53,30	42,50	68,60	.	5,48	5,17	5,48	130,12
Wielkopolskie	64,79	50,74	59,97	54,50	45,41	75,80	44,16	6,19	5,31	4,34	133,04
Zachodniopomorskie	65,86	55,53	58,84	56,61	48,83	71,33	45,28	6,07	5,29	4,38	133,34

Na rynku rolnym w **sierpniu 2014 r.** w porównaniu z analogicznym okresem ub.r., spadły ceny prawie wszystkich produktów rolnych w skupie i na targowiskach. Wyższy poziom osiągnęły ceny skupu żyta, pszenżyta i owsa. Spadły ceny mleka w skupie, ceny żywca rzeźnego zarówno w skupie, jaki i na targowiskach oraz ceny prosiąt na targowiskach do dalszego chowu.

W porównaniu do lipca br. odnotowano zarówno w skupie, jak i na targowiskach spadek cen wszystkich zbóż, za wyjątkiem żyta i jęczmienia. Na obu rynkach wzrosły ceny żywca wołowego, a także ceny skupu drobiu, przy jednoczesnym spadku cen żywca wieprzowego. Spadły ceny mleka w skupie, a także ceny prosiąt na targowiskach.

Ceny pszenicy w skupie spadły w porównaniu z poprzednim miesiącem do 63,81 zł/dt, tj. o 3,4%, a w odniesieniu do sierpnia 2013 r. - o 1,6%. Na targowiskach za 1 dt pszenicy płacono 81,35 zł, tj. mniej o 8,3% niż przed miesiącem i o 9,3% niż przed rokiem.

Za *żyto* w skupie płacono 52,43 zł/dt, tj. więcej o 5,5% w porównaniu z lipcem i o 18,6% niż w tym samym okresie ub. roku. W obrocie targowiskowym ceny żyta wyniosły 60,47 zł/dt i spadły w stosunku do poprzedniego miesiąca o 9,1%, a w ujęciu rocznym - o 6,5%.

Ceny jęczmienia w skupie wzrosły w stosunku do ubiegłego miesiąca o 2,3% (średnio do 61,47 zł/dt), ale spadły o 5,1% w stosunku do roku poprzedniego. Na targowiskach płacono za 1 dt jęczmienia 76,22 zł, tj. mniej o 8,4% niż przed miesiącem i o 3,8% niż przed rokiem.

W sierpniu 2014 r. *ceny pszenżyta* w skupie, obniżyły się o 1,8% w stosunku do poprzedniego miesiąca i wyniosły 55,95 zł/dt, ale wzrosły o 5,9% w stosunku do analogicznego okresu ub. roku. Ceny targowiskowe pszenżyta kształtowały się na poziomie 69,99 zł/dt i były niższe o 9,1% niż w lipcu b.r. i o 8,8% od notowanych w sierpniu ubiegłego roku.

Ceny owsa w skupie spadły o ok. 8,1% w porównaniu z poprzednim miesiącem (średnio do 45,96 zł/dt), ale wzrosły o 8,6% w odniesieniu do sierpnia 2013 r. W sprzedaży targowiskowej średnia cena 1dt tego zboża wyniosła 64,54 zł, tj. mniej o 8,3% niż w poprzednim miesiącu i o 1% niż przed rokiem.

W sierpniu ceny skupu **ziemniaków** wyniosły 39,78 zł/dt i były niższe o 21,5% od notowanych miesiąc wcześniej i o 20,8% od cen z sierpnia 2013 r. W obrocie targowiskowym ceny **ziemniaków jadalnych późnych** obniżyły się średnio do

poziomu 82,73 zł/dt, tj. o 16,5% w stosunku do lipca br. i o 30,1% w odniesieniu do tego samego okresu ub. roku.

Ceny żywca wieprzowego w skupie wyniosły 5,19 zł/kg i były niższe o 2,6% w porównaniu z poprzednim miesiącem, a w stosunku do analogicznego okresu 2013 r. obniżyły się o 13,1%. Na targowiskach za 1 kg żywca wieprzowego płacono 5,01 zł, tj. o 2,7% mniej niż przed miesiącem i o 7,2% mniej niż przed rokiem.

Za prosię na chów płacono średnio 161,23 zł/szt., tj. o 2,1% mniej niż przed miesiącem i o 3,3% mniej niż w porównywalnym okresie ubiegłego roku.

W odniesieniu do lipca br., w sierpniu poprawiła się relacja cen skupu żywca wieprzowego do targowiskowych cen żyta (wyniosła 8,6 wobec 8,0 w lipcu br.), a także relacja cen skupu żywca wieprzowego do targowiskowych cen jęczmienia (odpowiednio 6,8 i 6,4).

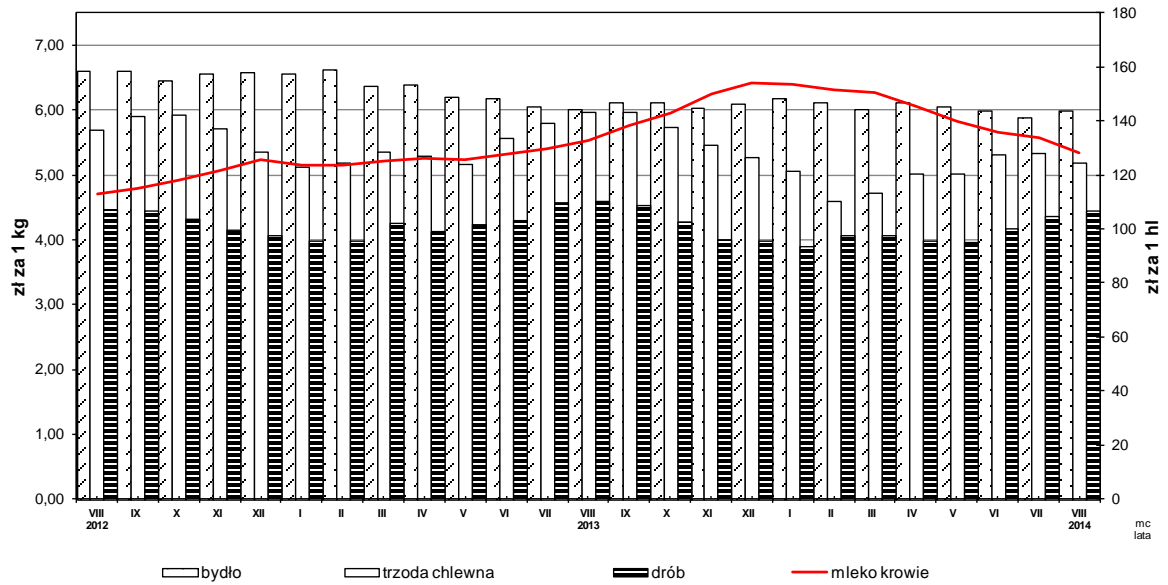
Ceny skupu **żywca wołowego** (5,99 zł/kg) wzrosły w stosunku do lipca br. o 1,7%, ale obniżyły się w stosunku do sierpnia 2013 r. o 0,5%. Ceny bydła rzeźnego na targowiskach wyniosły 6,58 zł/kg i były wyższe w stosunku do poprzedniego miesiąca o 3,5%, przy czym w skali roku obniżyły się o 0,6%.

Ceny skupu **drobiu rzeźnego** wzrosły do poziomu 4,45 zł/kg w stosunku do poprzedniego miesiąca, tj. o 2%. W stosunku do analogicznego okresu ub. roku obniżyły się o 3%.

Za 1 hl **mleka** płacono w skupie 128,17 zł, tj. mniej o 4,3% niż przed miesiącem i o 3,6% niż przed rokiem.

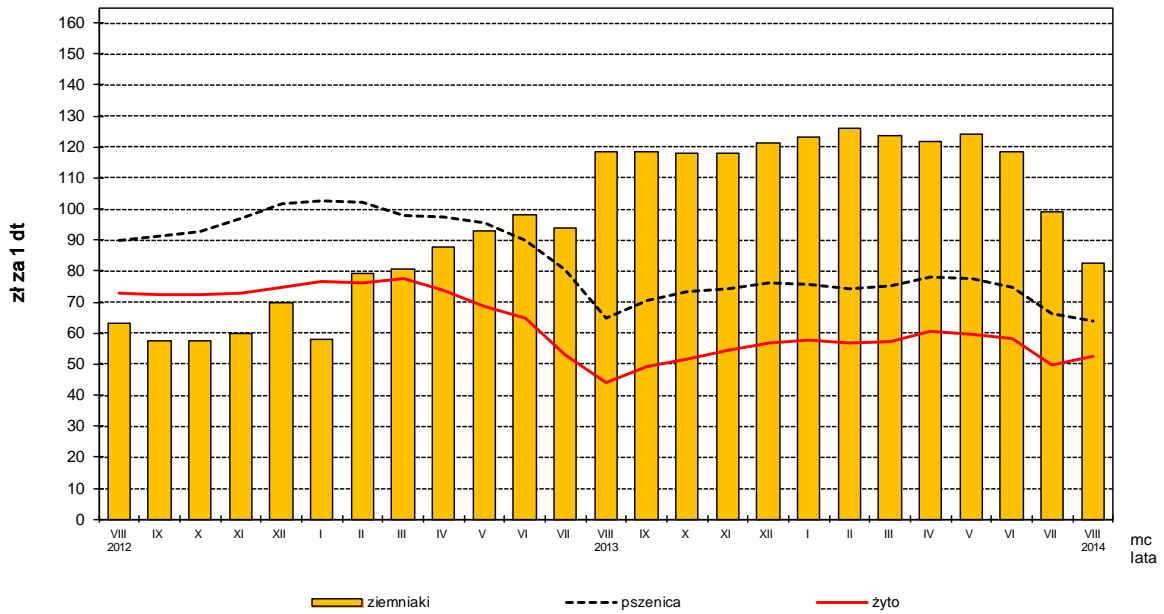
Rys. 1.

Ceny skupu żywca rzeźnego i mleka



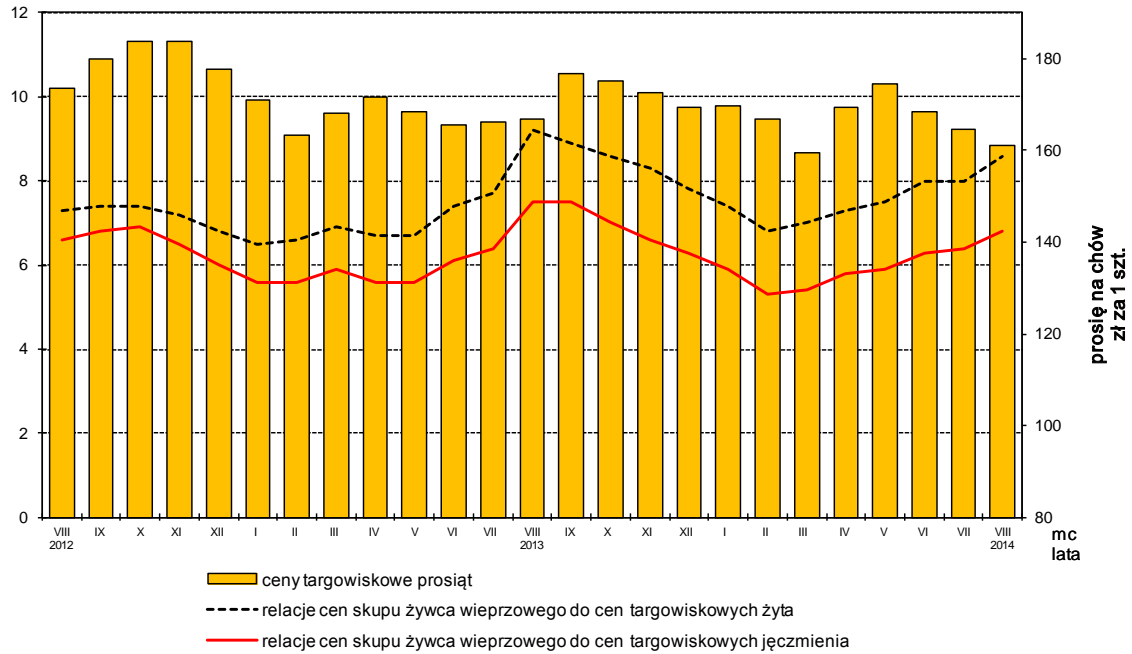
Rys. 2.

Ceny skupu zbóż i ceny targowiskowe ziemniaków



Rys. 3.

Relacje cen skupu żywca wieprzowego do cen targowiskowych żyta i jęczmienia oraz ceny targowiskowe prosiąt



Rys. 4.

Ceny targowiskowe bydła rzeźnego i bydła do chowu

