

Ceny produktów rolnych w lutym 2025 r.

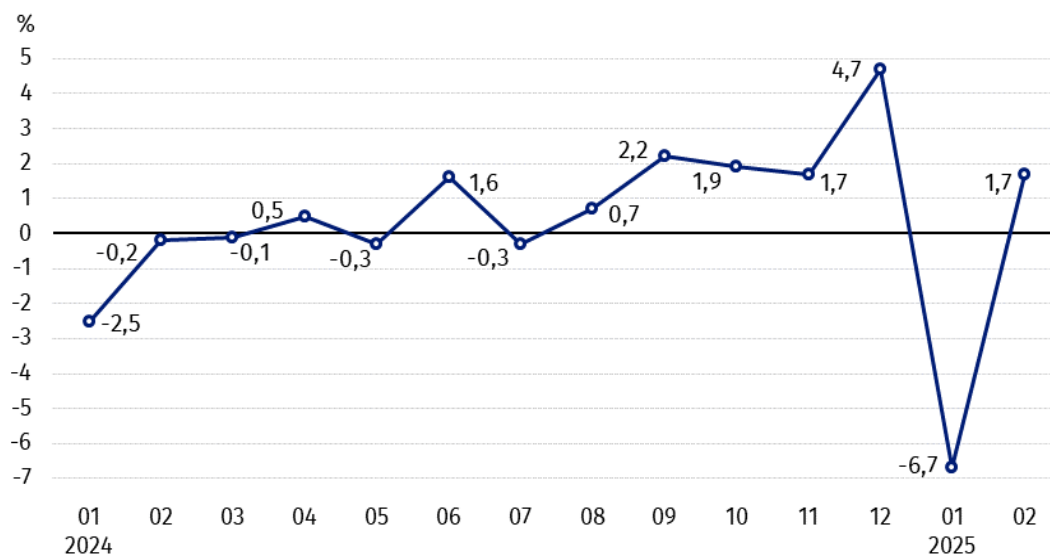
24.03.2025 r.


7,2%

wzrost cen skupu podstawowych produktów rolnych w porównaniu z lutym 2024 r.

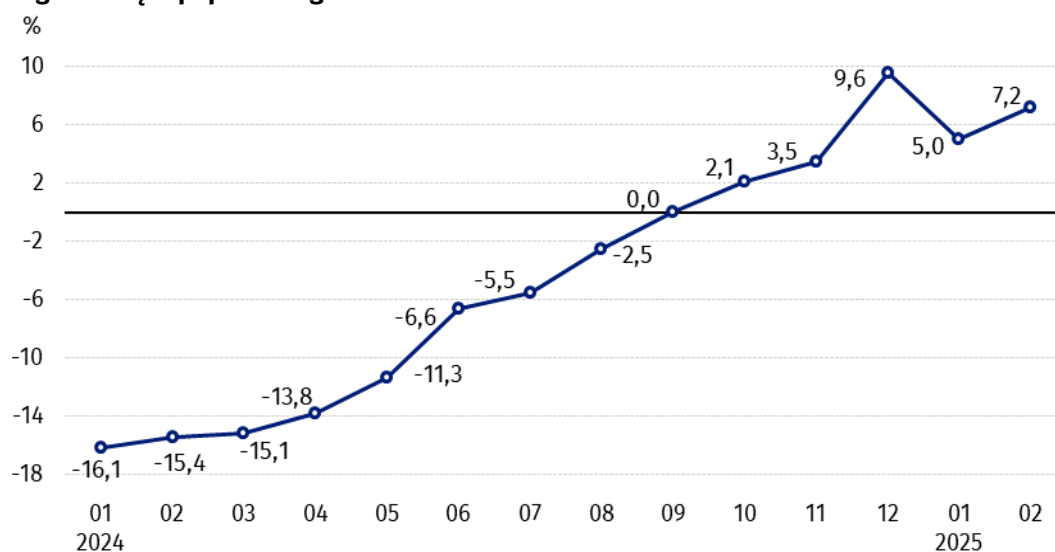
Ceny skupu podstawowych produktów rolnych¹ wzrosły w lutym 2025 r. zarówno w stosunku do miesiąca poprzedniego (o 1,7%), jak i w porównaniu z analogicznym okresem ubiegłego roku (o 7,2%).

Wykres 1. Zmiany cen skupu podstawowych produktów rolnych w stosunku do miesiąca poprzedniego



W lutym 2025 r. w stosunku do stycznia 2025 r. wzrosły ceny skupu wszystkich podstawowych produktów rolnych z wyjątkiem mleka

Wykres 2. Zmiany cen skupu podstawowych produktów rolnych w stosunku do analogicznego miesiąca poprzedniego roku



Ceny skupu podstawowych produktów rolnych, poza cenami żywca wieprzowego w lutym 2025 r. były wyższe od notowanych w lutym 2024 r.

¹ Pszenica, żyto, żywiec wołowy, żywiec wieprzowy, drób, mleko krowie

Ceny skupu i ceny uzyskiwane przez rolników na targowiskach

W lutym 2025 r. w porównaniu z poprzednim miesiącem, jak również w stosunku do analogicznego okresu poprzedniego roku, zarówno w skupie, jak i na targowiskach ceny większości produktów rolnych były wyższe. W skali miesiąca spadły ceny owsa i mleka w skupie oraz ziemniaków na targowiskach. Po cenach niższych niż w lutym 2024 r. sprzedawano żywiec wieprzowy w skupie, a także owies i ziemniaki na obu rynkach.

Tablica 1. Ceny produktów rolnych (bez VAT) w lutym 2025 r.

Wyszczególnienie	Ceny skupu			Ceny targowiskowe		
	02 2025					
	w złotych	01 2025=100	02 2024=100	w złotych	01 2025=100	02 2024=100
Ziarno zbóż² – za 1 dt						
Pszenica	91,87	100,4	112,7	113,92	101,0	102,5
Żyto	71,63	102,6	121,2	86,86	100,5	103,9
Jęczmień	85,39	102,3	109,3	107,96	100,7	103,0
Pszenżyto	83,14	103,4	118,0	97,66	101,8	103,3
Owies	78,72	96,5	78,8	101,76	101,1	98,9
Kukurydza	84,03	100,2	112,3	122,42	102,3	101,1
Ziemniaki³ – za 1 dt	111,23	100,9	87,8	209,68	99,0	90,3
Żywiec rzeźny – za 1 kg						
Bydło (bez cieląt) ⁴	12,51	103,7	124,8	12,26	101,2	107,7
w tym młode bydło	12,77	103,2	124,9	.	.	.
Trzoda chlewna	5,89	102,5	81,1	.	.	.
Drób	5,82	104,8	114,6	.	.	.
Mleko – za 1 hl	227,38	99,1	110,7	.	.	.

Dane z zakresu skupu obliczono na podstawie informacji o wartości i ilości skupu realizowanego przez osoby prawne i samodzielne jednostki organizacyjne niemające osobowości prawnej (bez osób fizycznych).

Wskaźniki cen skupu oraz cen uzyskiwanych przez rolników na targowiskach obliczono na podstawie danych bezwzględnych wyrażonych z większą dokładnością niż podano w tablicach.

² Ceny skupu – bez ziarna siewnego.

³ Ceny skupu – ogółem (w tym: jadalne wczesne, sadzeniaki, jadalne późne, przemysłowe, w tym skrobiowe). Ceny targowiskowe – jadalne bez wczesnych.

⁴ Ceny targowiskowe – średnia ważona cena bydła rzeźnego obliczona przy przyjęciu struktury ilości skupu młodego bydła i krów rzeźnych.

Ceny ważniejszych produktów rolnych w lutym 2025 r.

W lutym 2025 r. za **pszenicę** w skupie płacono 91,87 zł za dt, tj. więcej niż w poprzednim miesiącu (o 0,4%), jak i w analogicznym okresie ub. roku (o 12,7%). Na targowiskach cena pszenicy (113,92 zł za dt) wzrosła o 1,0% w stosunku do stycznia br. i o 2,5% w porównaniu z lutym 2024 r.

Cena **żyta** w skupie (71,63 zł za dt) była o 2,6% wyższa niż w styczniu 2025 r. i o 21,2% – niż w lutym ub. roku. W obrocie targowiskowym cena żyta (86,86 zł za dt) wzrosła zarówno w skali miesiąca (o 0,5%), jak i w skali roku (o 3,9%).

W lutym 2025 r. za **ziemniaki** w skupie płacono 111,23 zł za dt, tj. o 0,9% więcej niż w poprzednim miesiącu, ale o 12,2% mniej niż w analogicznym okresie ub. roku. Na targowiskach cena ziemniaków (209,68 zł za dt) spadła o 1,0% w stosunku do stycznia br. i o 9,7% w porównaniu z lutym 2024 r.

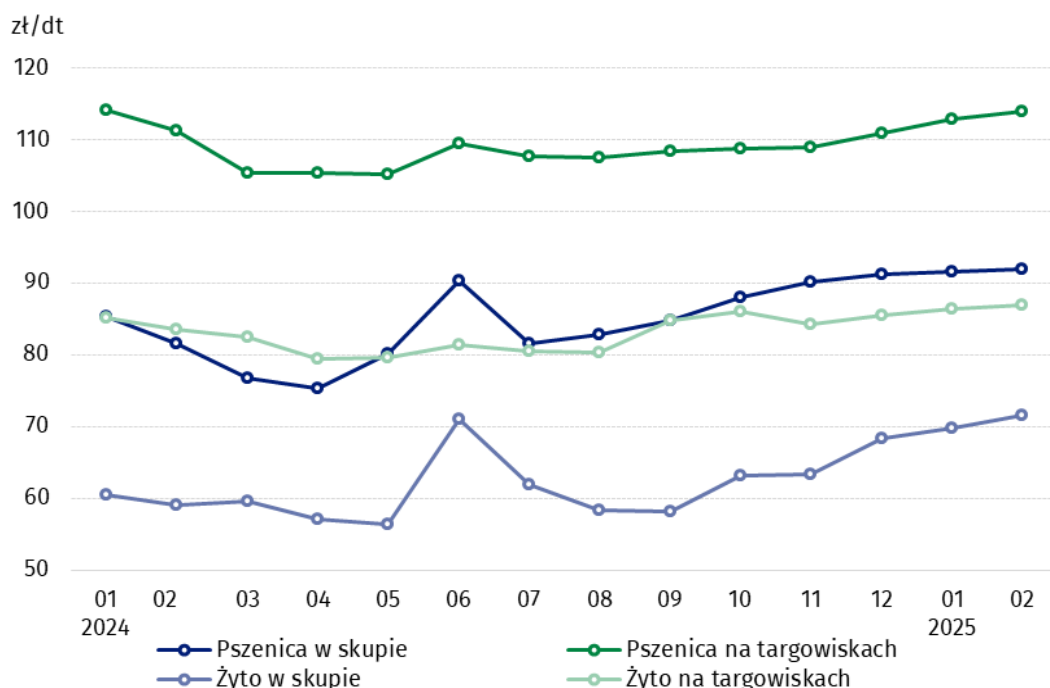
Cena **żywca wołowego** w skupie (12,51 zł za kg) była o 3,7% wyższa w skali miesiąca i o 24,8% – w skali roku. Na targowiskach żywiec wołowy (12,26 zł za kg) sprzedawano drożej w porównaniu ze styczniem br. (o 1,2%), jak i z lutym ub. roku (o 7,7%).

W lutym 2025 r. za **żywiec wieprzowy** w skupie płacono 5,89 zł za kg, tj. o 2,5% więcej niż przed miesiącem, ale o 18,9% mniej niż przed rokiem.

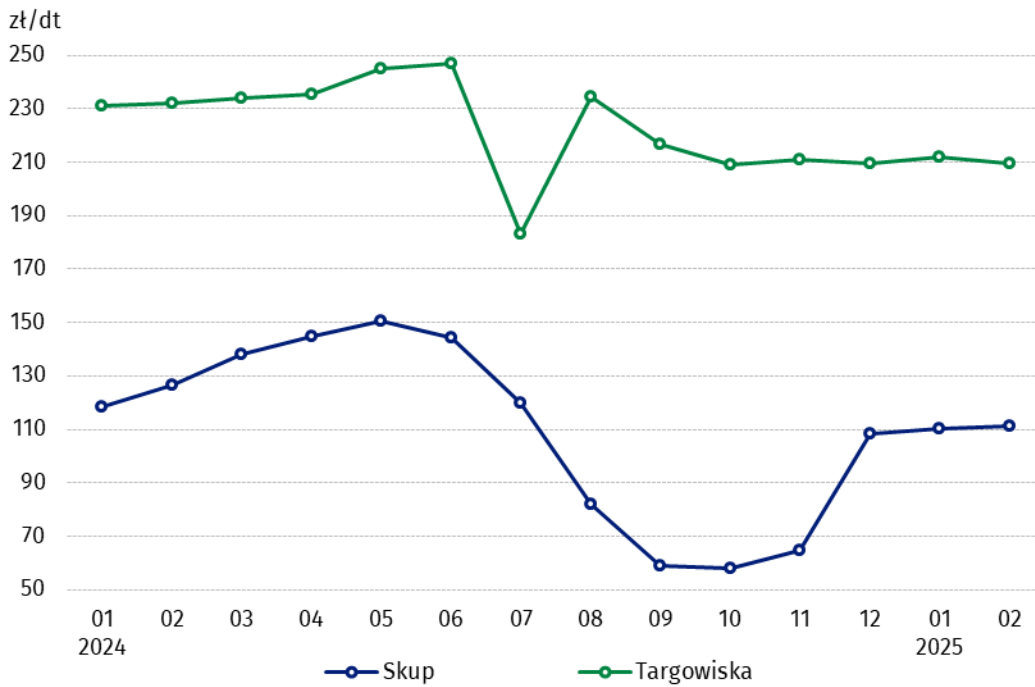
Cena skupu **drobiu rzeźnego** (5,82 zł za kg) wzrosła o 4,8% w stosunku do stycznia br. i o 14,6% w porównaniu z lutym 2024 r.

Za hl **mleka** płacono w skupie 227,38 zł, tj. o 0,9% mniej niż w poprzednim miesiącu, ale o 10,7% więcej niż przed rokiem.

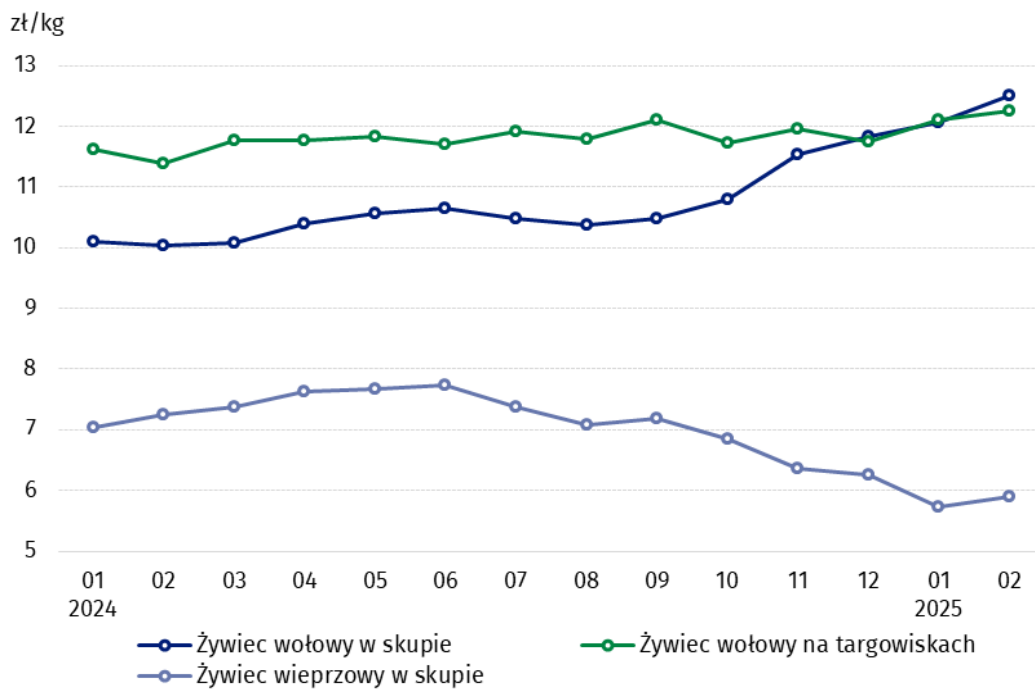
Wykres 3. Ceny pszenicy i żyta w skupie i na targowiskach



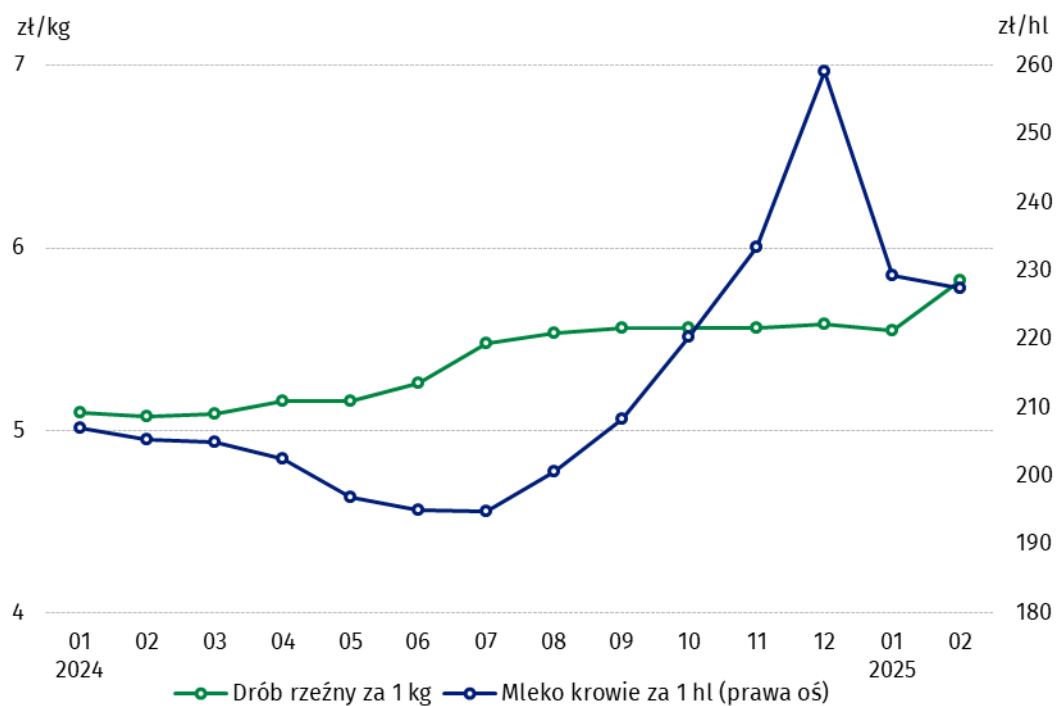
Wykres 4. Ceny ziemniaków w skupie i na targowiskach



Wykres 5. Ceny żywca wołowego w skupie i na targowiskach oraz ceny żywca wieprzowego w skupie



Wykres 6. Ceny skupu drobiu rzeźnego i mleka



Zróżnicowanie poziomu cen podstawowych produktów rolnych w poszczególnych województwach przedstawiono w tabeli 2 dla cen skupu i w tabeli 3 dla cen uzyskiwanych przez rolników na targowiskach (arkusz Excel).

W przypadku cytowania danych Głównego Urzędu Statystycznego prosimy o zamieszczenie informacji: „Źródło danych GUS”, a w przypadku publikowania obliczeń dokonanych na danych opublikowanych przez GUS prosimy o zamieszczenie informacji: „Opracowanie własne na podstawie danych GUS”.

Opracowanie merytoryczne:
Departament Handlu i Usług

Dyrektor Ewa Adach-Stankiewicz

Tel: 22 608 31 24

Rozpowszechnianie:

Wydział Współpracy z Mediami

Tel. komórkowy: +48 695 255 032

Tel. stacjonarne: +48 22 608 38 04, +48 22 449 41 45,
+48 22 608 30 09

e-mail: obslugaprasowa@stat.gov.pl



stat.gov.pl



@GUS_STAT



@GlownyUrzadStatystyczny



gus_stat



glownyurządstatystycznygus



glownyurządstatystyczny

Powiązane opracowania

[Sytuacja społeczno-gospodarcza kraju w 2025 r.](#)

[Skup i ceny produktów rolnych w 2023 roku](#)

Temat dostępny w bazach danych

[BDL – Ceny - Ceny w rolnictwie \(dane miesięczne i roczne\)](#)

[DBW – Ceny producentów - Ceny w rolnictwie \(dane miesięczne i roczne\)](#)

Ważniejsze pojęcia dostępne w słowniku

[Skup produktów rolnych](#)

[Ceny skupu](#)

[Targowisko](#)

[Ceny targowiskowe](#)