

Ceny produktów rolnych we wrześniu 2024 r.

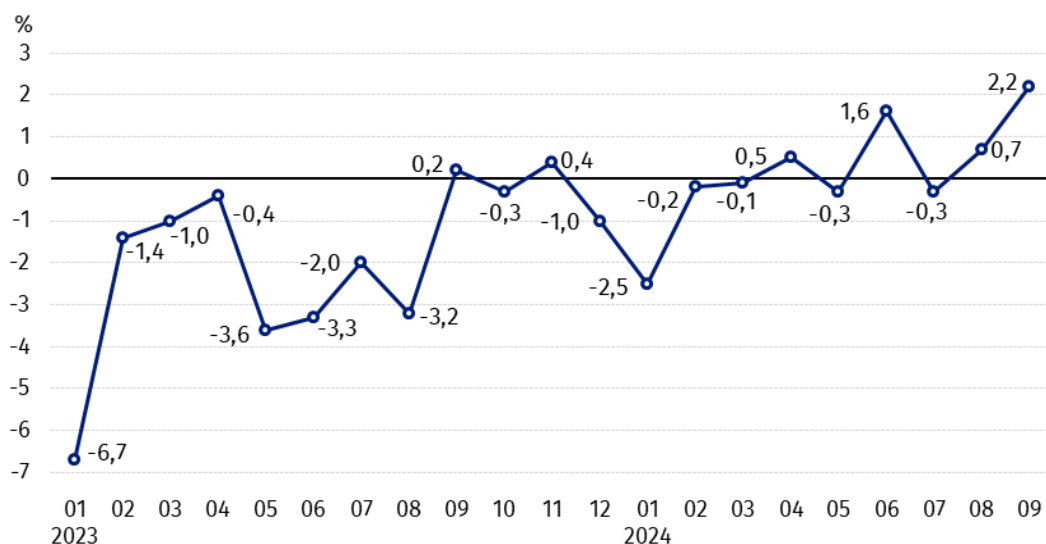
22.10.2024 r.

0,0%

ceny skupu podstawowych produktów rolnych nie zmieniły się w porównaniu z wrześniem 2023 r.

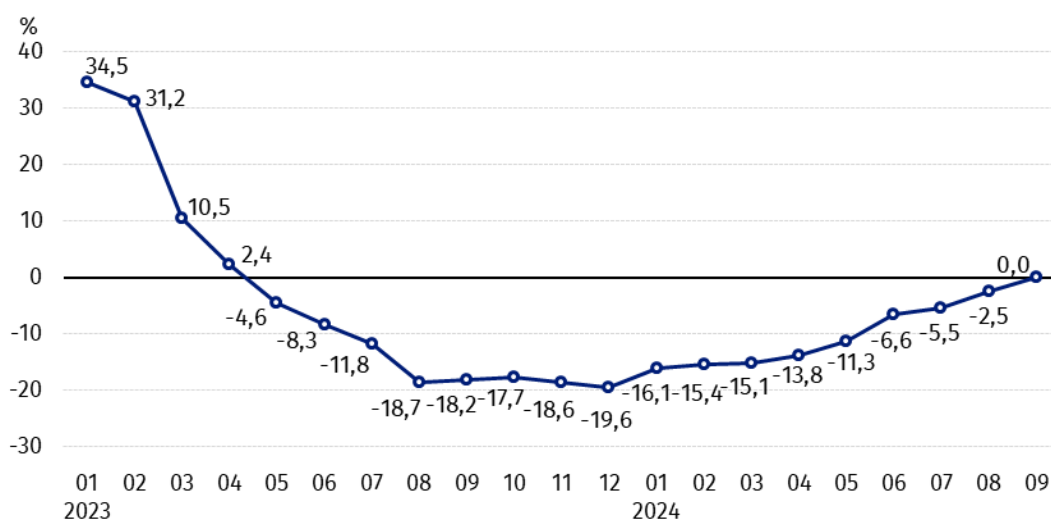
Ceny skupu podstawowych produktów rolnych¹ wzrosły we wrześniu 2024 r. w stosunku do miesiąca poprzedniego (o 2,2%), natomiast w porównaniu z analogicznym okresem ubiegłego roku pozostały na niezmiennym poziomie.

Wykres 1. Zmiany cen skupu podstawowych produktów rolnych w stosunku do miesiąca poprzedniego



We wrześniu 2024 r. w stosunku do sierpnia 2024 r. wzrosły ceny skupu wszystkich podstawowych produktów rolnych z wyjątkiem żyta

Wykres 2. Zmiany cen skupu podstawowych produktów rolnych w stosunku do analogicznego miesiąca poprzedniego roku



Ceny skupu podstawowych produktów rolnych, poza cenami żywca wołowego i mleka, we wrześniu 2024 r. były niższe od notowanych we wrześniu 2023 r.

¹ Pszenica, żyto, żywiec wołowy, żywiec wieprzowy, drób, mleko krowie

Ceny skupu i ceny uzyskiwane przez rolników na targowiskach

We wrześniu 2024 r. w porównaniu z poprzednim miesiącem zarówno w skupie, jak i na targowiskach ceny większości produktów rolnych były wyższe. W skali miesiąca spadły ceny żyta i kukurydzy w skupie, owsa na targowiskach oraz ziemniaków na obu rynkach.

W stosunku do analogicznego miesiąca poprzedniego roku, we wrześniu 2024 r. zanotowano spadek cen skupu i cen na targowiskach większości produktów rolnych. Wzrosły ceny owsa i mleka w skupie oraz żywca wołowego na obu rynkach.

Tablica 1. Ceny produktów rolnych (bez VAT) we wrześniu 2024 r.

Wyszczególnienie	Ceny skupu			Ceny targowiskowe		
	09 2024					
	w złotych	08 2024=100	09 2023=100	w złotych	08 2024=100	09 2023=100
Ziarno zbóż² – za 1 dt						
Pszenica	84,82	102,3	93,7	108,30	100,7	89,8
Żyto	58,22	99,7	86,5	84,73	105,4	89,3
Jęczmień	78,72	101,0	92,5	101,56	100,2	90,6
Pszennyżyto	74,85	103,4	93,9	93,51	101,6	88,7
Owies	78,53	106,9	101,7	98,60	99,0	93,4
Kukurydza	58,04	66,9	72,3	123,53	101,2	88,4
Ziemniaki³ – za 1 dt	58,97	71,8	82,4	216,93	92,5	89,4
Żywiec rzeźny – za 1 kg						
Bydło (bez cieląt) ⁴	10,49	101,0	105,1	12,10	102,7	124,9
w tym młode bydło	10,81	101,2	104,9	.	.	.
Trzoda chlewna	7,18	101,3	85,8	.	.	.
Drób	5,56	100,6	97,9	.	.	.
Mleko – za 1 hl	208,36	103,9	110,6	.	.	.

Dane z zakresu skupu obliczono na podstawie informacji o wartości i ilości skupu realizowanego przez osoby prawne i samodzielne jednostki organizacyjne niemające osobowości prawnej (bez osób fizycznych).

Wskaźniki cen skupu oraz cen uzyskiwanych przez rolników na targowiskach obliczono na podstawie danych bezwzględnych wyrażonych z większą dokładnością niż podano w tablicach.

² Ceny skupu – bez ziarna siewnego.

³ Ceny skupu – ogółem (w tym: jadalne wczesne, sadzeniaki, jadalne późne, przemysłowe, w tym skrobiowe). Ceny targowiskowe – jadalne bez wczesnych.

⁴ Ceny targowiskowe – średnia ważona cena bydła rzeźnego obliczona przy przyjęciu struktury ilości skupu młodego bydła i krów rzeźnych.

Ceny ważniejszych produktów rolnych we wrześniu 2024 r.

We wrześniu 2024 r. cena **pszenicy** w skupie (84,82 zł za dt) była o 2,3% wyższa w stosunku do sierpnia br., natomiast w porównaniu z analogicznym okresem ub. roku spadła o 6,3%. Na targowiskach za pszenicę płacono 108,30 zł za dt, tj. o 0,7% więcej niż przed miesiącem, ale o 10,2% mniej niż przed rokiem.

Żyto w skupie (58,22 zł za dt) sprzedawano taniej w porównaniu z sierpniem br. (o 0,3%), jak i z wrześniem 2023 r. (o 13,5%). W obrocie targowiskowym cena żyta (84,73 zł za dt) wzrosła w skali miesiąca (o 5,4%), lecz spadła w skali roku (o 10,7%).

We wrześniu 2024 r. za **ziemniaki** w skupie płacono 58,97 zł za dt, tj. o 28,2% mniej niż w sierpniu br. i o 17,6% – niż w analogicznym okresie ub. roku. Na targowiskach cena ziemniaków (216,93 zł za dt) spadła zarówno w stosunku do sierpnia br. (o 7,5%), jak i września 2023 roku (o 10,6%).

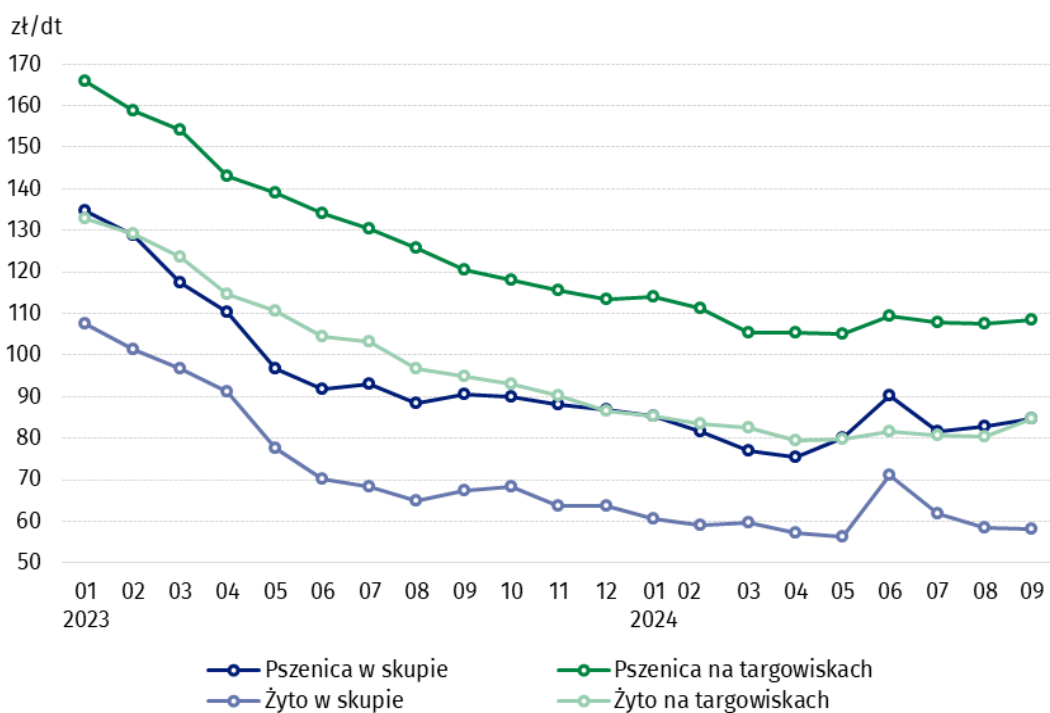
Cena **żywca wołowego** w skupie (10,49 zł za kg) była wyższa o 1,0% w skali miesiąca i o 5,1 – w skali roku. Na targowiskach żywiec wołowy (12,10 zł za kg) sprzedawano drożej zarówno w porównaniu z sierpniem br. (o 2,7%), jak i z analogicznym okresem ub. roku (o 24,9%).

We wrześniu 2024 r. za **żywiec wieprzowy** w skupie płacono 7,18 zł za kg, tj. o 1,3% więcej niż przed miesiącem, ale o 14,2% mniej niż przed rokiem.

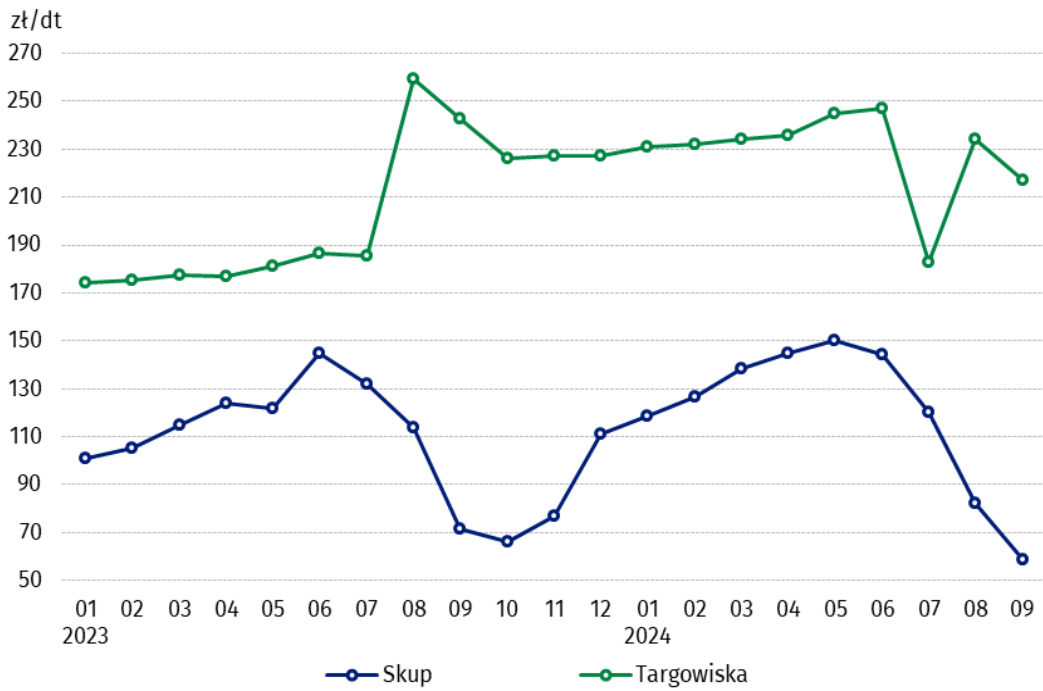
Cena skupu **drobiu rzeźnego** (5,56 zł za kg) była o 0,6% wyższa w stosunku do sierpnia 2024 r., natomiast w porównaniu z wrześniem 2023 r. spadła o 2,1%.

Za hl **mleka** płacono w skupie 208,36 zł, tj. o 3,9% więcej niż w poprzednim miesiącu i o 10,6% – niż przed rokiem.

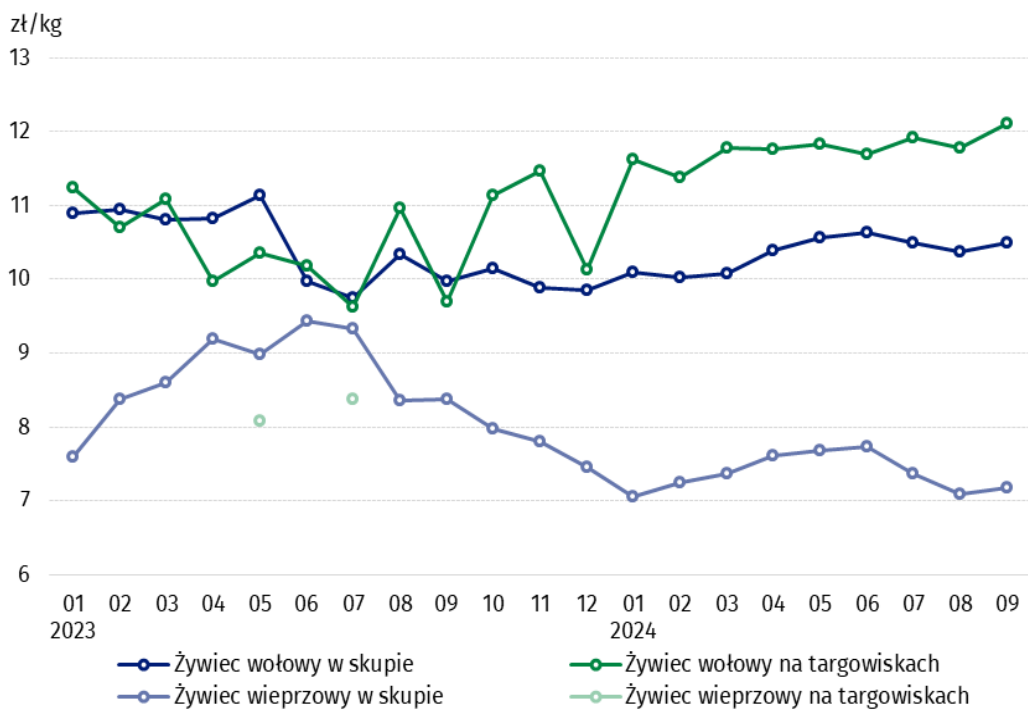
Wykres 3. Ceny pszenicy i żyta w skupie i na targowiskach



Wykres 4. Ceny ziemniaków w skupie i na targowiskach



Wykres 5. Ceny żywca wołowego i wieprzowego w skupie i na targowiskach



Wykres 6. Ceny skupu drobiu rzeźnego i mleka



Zróżnicowanie poziomu cen podstawowych produktów rolnych w poszczególnych województwach przedstawiono w tabelicy 2 dla cen skupu i w tabelicy 3 dla cen uzyskiwanych przez rolników na targowiskach (arkusz Excel).

W przypadku cytowania danych Głównego Urzędu Statystycznego prosimy o zamieszczenie informacji: „Źródło danych GUS”, a w przypadku publikowania obliczeń dokonanych na danych opublikowanych przez GUS prosimy o zamieszczenie informacji: „Opracowanie własne na podstawie danych GUS”.

Opracowanie merytoryczne:
Departament Handlu i Usług

Dyrektor Ewa Adach-Stankiewicz

Tel: 22 608 31 24

Rozpowszechnianie:

Wydział Współpracy z Mediami

Tel. komórkowy: +48 695 255 032

Tel. stacjonarne: +48 22 608 38 04, +48 22 449 41 45,
+48 22 608 30 09

e-mail: obslugaprasowa@stat.gov.pl



stat.gov.pl



@GUS_STAT



@GłównyUrządStatystyczny



gus_stat



głównyurządstatystycznygus



głównyurządstatystyczny

Powiązane opracowania

[Sytuacja społeczno-gospodarcza kraju w 2024 r.](#)

[Skup i ceny produktów rolnych w 2023 roku](#)

Temat dostępny w bazach danych

[BDL – Ceny - Ceny w rolnictwie \(dane miesięczne i roczne\)](#)

[DBW – Ceny producentów - Ceny w rolnictwie \(dane miesięczne i roczne\)](#)

Ważniejsze pojęcia dostępne w słowniku

[Skup produktów rolnych](#)

[Ceny skupu](#)

[Targowisko](#)

[Ceny targowiskowe](#)