

Ceny produktów rolnych w sierpniu 2024 r.

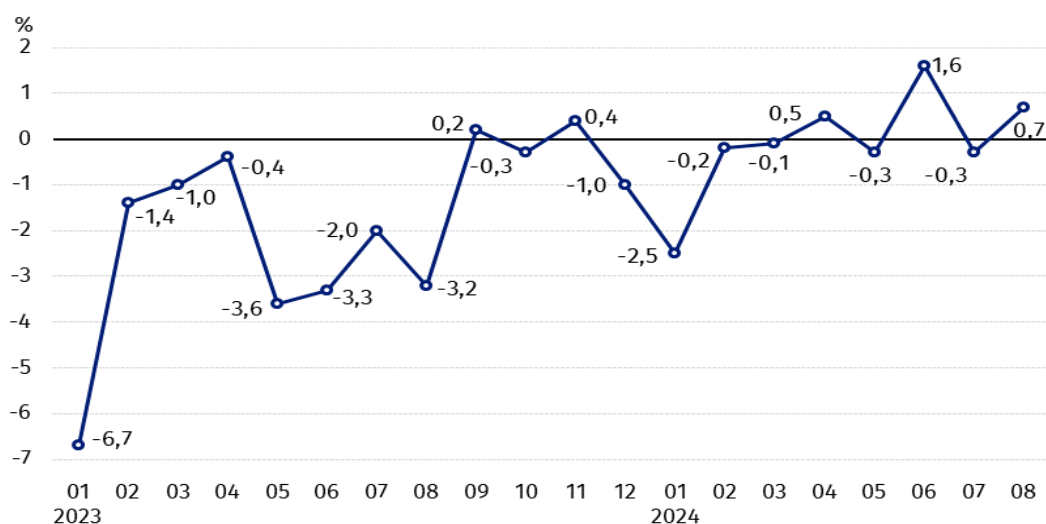
23.09.2024 r.

↓ 2,5%

spadek cen skupu podstawowych produktów rolnych w porównaniu z sierpniem 2023 r.

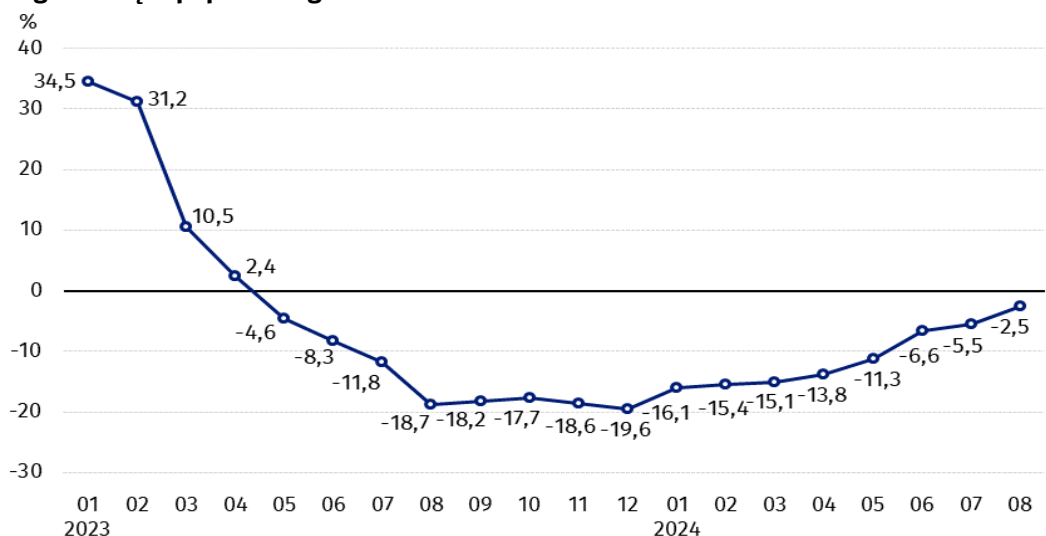
Ceny skupu podstawowych produktów rolnych¹ wzrosły w sierpniu 2024 r. w stosunku do miesiąca poprzedniego (o 0,7%), natomiast w porównaniu z analogicznym okresem ubiegłego roku spadły (o 2,5%).

Wykres 1. Zmiany cen skupu podstawowych produktów rolnych w stosunku do miesiąca poprzedniego



W sierpniu 2024 r. w stosunku do lipca 2024 r. wzrosły ceny skupu pszenicy, drobiu i mleka krowiego

Wykres 2. Zmiany cen skupu podstawowych produktów rolnych w stosunku do analogicznego miesiąca poprzedniego roku



W skali roku spadły ceny skupu pszenicy, żyta, żywca wieprzowego i drobiu

¹ Pszenica, żyto, żywiec wołowy, żywiec wieprzowy, drób, mleko krowie

Ceny skupu i ceny uzyskiwane przez rolników na targowiskach

W sierpniu 2024 r. w porównaniu z poprzednim miesiącem zarówno w skupie, jak i na targowiskach ceny większości produktów rolnych były niższe. W skali miesiąca wzrosły ceny pszenicy, jęczmienia, drobiu i mleka w skupie, kukurydzy i ziemniaków na targowiskach oraz pszenżyta na obu rynkach.

W stosunku do analogicznego miesiąca poprzedniego roku, w sierpniu 2024 r. zanotowano spadek cen skupu i cen na targowiskach większości produktów rolnych. Wzrosły ceny mleka w skupie oraz żywca wołowego na obu rynkach.

Tablica 1. Ceny produktów rolnych (bez VAT) w sierpniu 2024 r.

Wyszczególnienie	Ceny skupu			Ceny targowiskowe		
	08 2024					
	w złotych	07 2024=100	08 2023=100	w złotych	07 2024=100	08 2023=100
Ziarno zbóż² – za 1 dt						
Pszenica	82,90	101,6	93,7	107,53	99,8	85,4
Żyto	58,39	94,2	90,1	80,38	99,7	83,2
Jęczmień	77,96	106,5	85,1	101,34	99,8	86,8
Pszenżyto	72,36	110,4	91,1	92,04	101,4	84,9
Owies	73,49	99,1	96,2	99,56	100,0	91,4
Kukurydza	86,76	97,7	95,2	122,06	104,3	86,3
Ziemniaki³ – za 1 dt	82,14	68,5	72,2	234,40	128,1	90,3
Żywiec rzeźny – za 1 kg						
Bydło (bez cieląt) ⁴	10,38	99,0	100,4	11,78	98,9	107,4
w tym młode bydło	10,61	99,3	100,2	.	.	.
Trzoda chlewna	7,09	96,2	84,8	.	.	.
Drób	5,53	101,0	96,1	.	.	.
Mleko – za 1 hl	200,63	102,9	107,4	.	.	.

Dane z zakresu skupu obliczono na podstawie informacji o wartości i ilości skupu realizowanego przez osoby prawne i samodzielne jednostki organizacyjne niemające osobowości prawnej (bez osób fizycznych).

Wskaźniki cen skupu oraz cen uzyskiwanych przez rolników na targowiskach obliczono na podstawie danych bezwzględnych wyrażonych z większą dokładnością niż podano w tablicach.

² Ceny skupu – bez ziarna siewnego.

³ Ceny skupu – ogółem (w tym: jadalne wczesne, sadzeniaki, jadalne późne, przemysłowe, w tym skrobiowe). Ceny targowiskowe – jadalne bez wczesnych.

⁴ Ceny targowiskowe – średnia ważona cena bydła rzeźnego obliczona przy przyjęciu struktury ilości skupu młodego bydła i krów rzeźnych.

Ceny ważniejszych produktów rolnych w sierpniu 2024 r.

W sierpniu 2024 r. cena **pszenicy** w skupie (82,90 zł za dt) wzrosła o 1,6% w stosunku do lipca br., ale spadła o 6,3% w porównaniu z analogicznym okresem ub. roku. Na targowiskach za pszenicę płacono 107,53 zł za dt, tj. o 0,2% mniej niż przed miesiącem i o 14,6% – niż przed rokiem.

Żyto w skupie (58,39 zł za dt) sprzedawano taniej w porównaniu z lipcem br. (o 5,8%), jak i z sierpniem 2023 r. (o 9,9%). W obrocie targowiskowym cena żyta (80,38 zł za dt) spadła o 0,3% w skali miesiąca i o 16,8% w skali roku.

W sierpniu 2024 r. za **ziemniaki** w skupie płacono 82,14 zł za dt, tj. o 31,5% mniej niż w lipcu br. i o 28,8% – niż w analogicznym okresie ub. roku. Na targowiskach cena ziemniaków (234,40 zł za dt) wzrosła o 28,1% w stosunku do lipca br., ale spadła o 9,7% w porównaniu z sierpniem 2023 r.

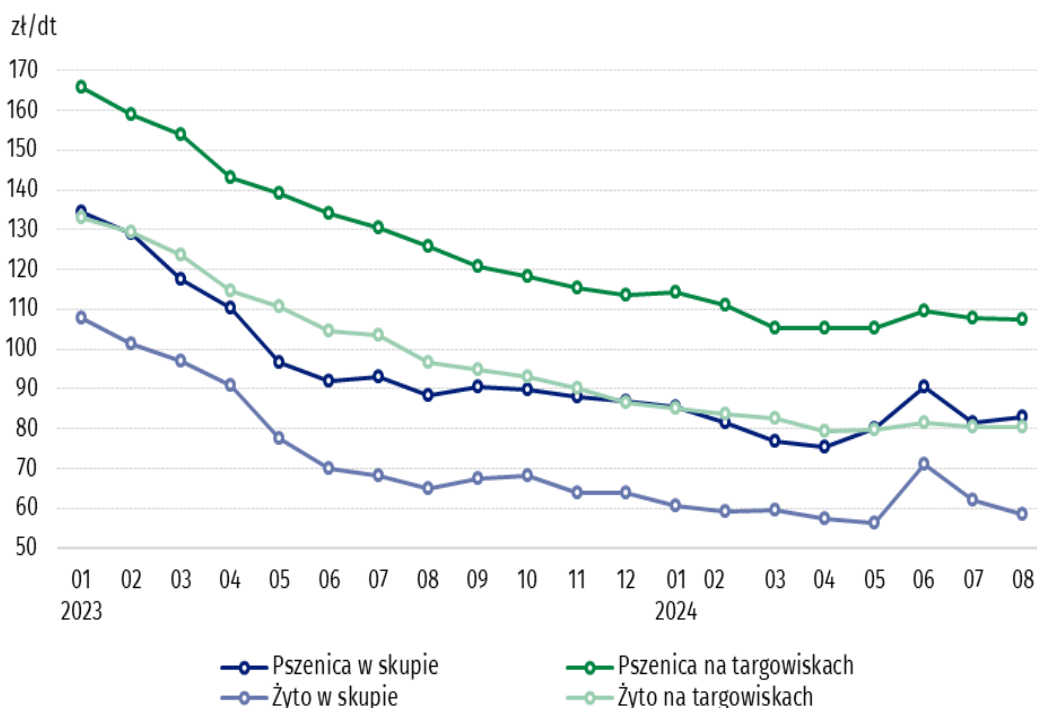
Cena **żywca wołowego** w skupie (10,38 zł za kg) była niższa o 1,0% w skali miesiąca, ale wyższa o 0,4% w skali roku. Na targowiskach żywiec wołowy (11,78 zł za kg) sprzedawano taniej w porównaniu z lipcem br. (o 1,1%), ale drożej niż w sierpniu 2023 r. (o 7,4%).

W sierpniu 2024 r. za **żywiec wieprzowy** w skupie płacono 7,09 zł za kg, tj. o 3,8% mniej niż przed miesiącem i o 15,2% – niż przed rokiem.

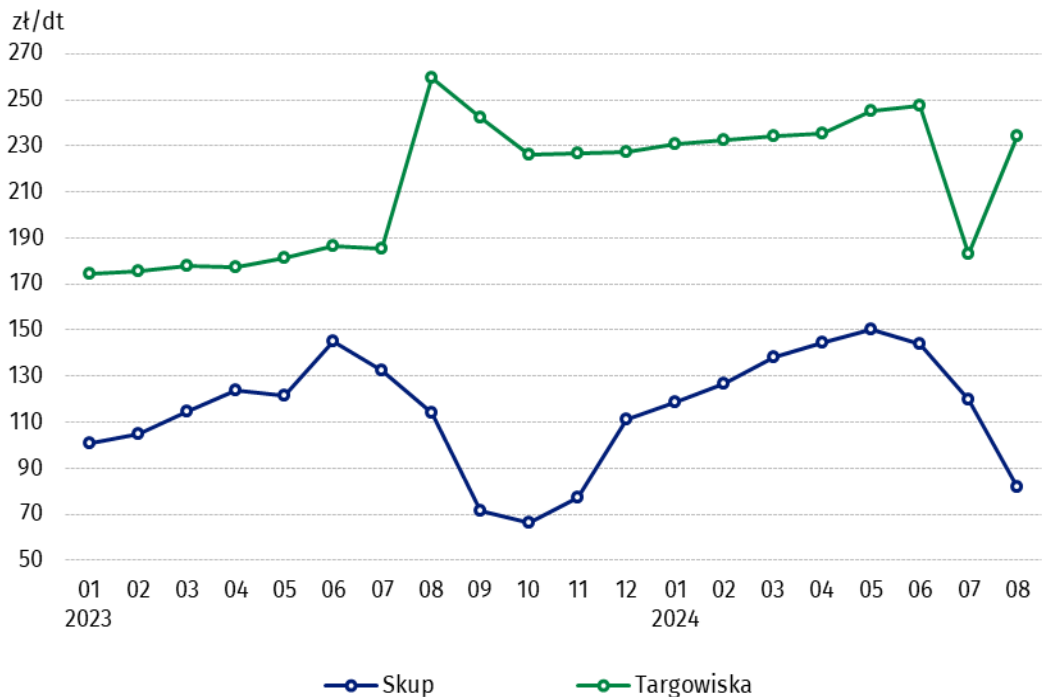
Cena skupu **drobiu rzeźnego** (5,53 zł za kg) była o 1,0% wyższa w stosunku do lipca 2024 r., natomiast w porównaniu z analogicznym okresem ub. roku spadła o 3,9%.

Za hl **mleka** płacono w skupie 200,63 zł, tj. o 2,9% więcej niż w poprzednim miesiącu i o 7,4% – niż przed rokiem.

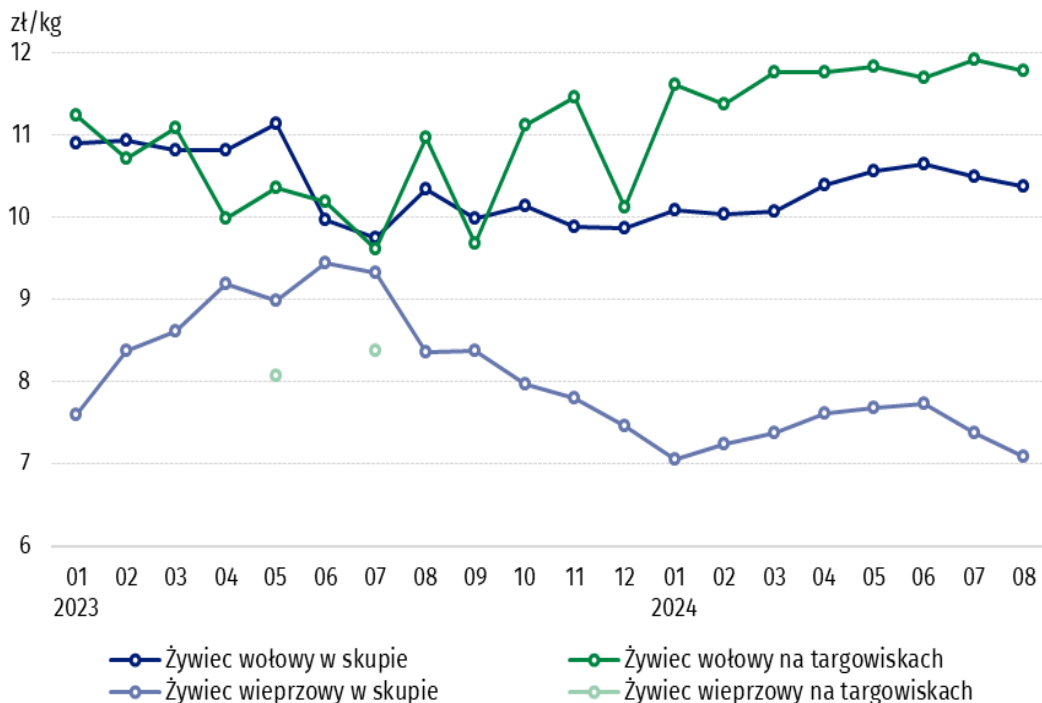
Wykres 3. Ceny pszenicy i żyta w skupie i na targowiskach



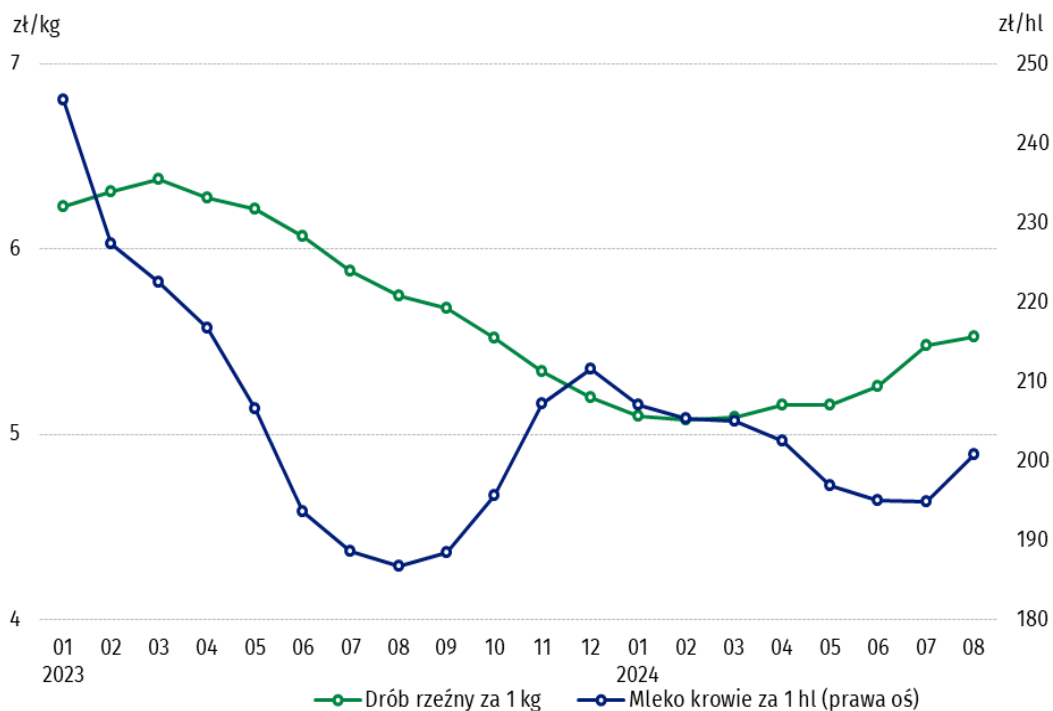
Wykres 4. Ceny ziemniaków w skupie i na targowiskach



Wykres 5. Ceny żywca wołowego i wieprzowego w skupie i na targowiskach



Wykres 6. Ceny skupu drobiu rzeźnego i mleka



Zróżnicowanie poziomu cen podstawowych produktów rolnych w poszczególnych województwach przedstawiono w tabelicy 2 dla cen skupu i w tabelicy 3 dla cen uzyskiwanych przez rolników na targowiskach (arkusz Excel).

W przypadku cytowania danych Głównego Urzędu Statystycznego prosimy o zamieszczenie informacji: „Źródło danych GUS”, a w przypadku publikowania obliczeń dokonanych na danych opublikowanych przez GUS prosimy o zamieszczenie informacji: „Opracowanie własne na podstawie danych GUS”.

Opracowanie merytoryczne:
Departament Handlu i Usług

Dyrektor Ewa Adach-Stankiewicz

Tel: 22 608 31 24

Rozpowszechnianie:

Wydział Współpracy z Mediami

Tel. komórkowy: +48 695 255 032

Tel. stacjonarne: +48 22 608 38 04, +48 22 449 41 45,
+48 22 608 30 09

e-mail: obslugaprasowa@stat.gov.pl



stat.gov.pl



@GUS_STAT



@GlownyUrzadStatystyczny



gus_stat



glownyurządstatystycznygus



glownyurządstatystyczny

Powiązane opracowania

[Sytuacja społeczno-gospodarcza kraju w 2024 r.](#)

[Skup i ceny produktów rolnych w 2023 roku](#)

Temat dostępny w bazach danych

[BDL – Ceny - Ceny w rolnictwie \(dane miesięczne i roczne\)](#)

[DBW – Ceny producentów - Ceny w rolnictwie \(dane miesięczne i roczne\)](#)

Ważniejsze pojęcia dostępne w słowniku

[Skup produktów rolnych](#)

[Ceny skupu](#)

[Targowisko](#)

[Ceny targowiskowe](#)