

Ceny produktów rolnych w czerwcu 2024 r.

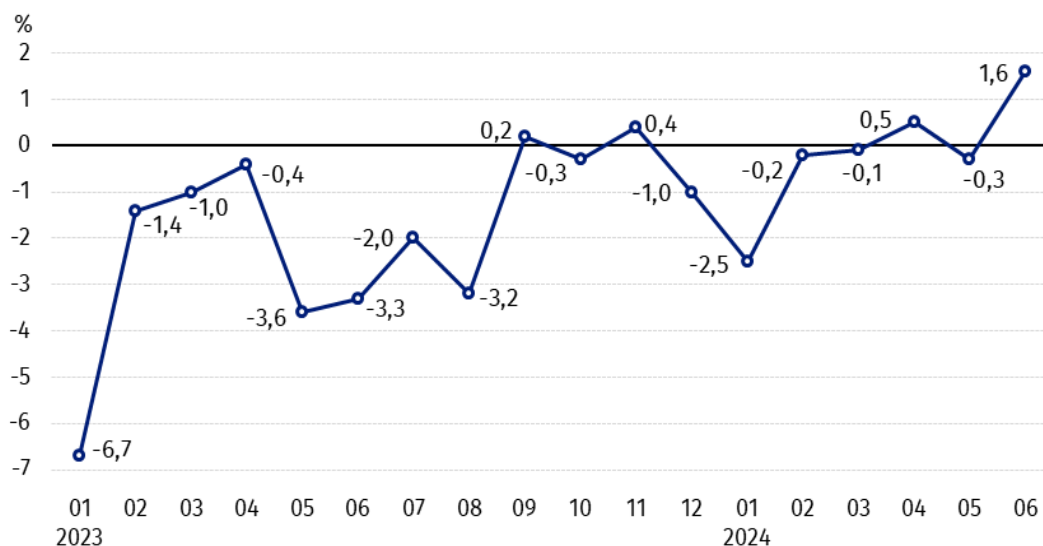
22.07.2024 r.

↓ **6,6%**

spadek cen skupu podstawowych produktów rolnych w porównaniu z czerwcem 2023 r.

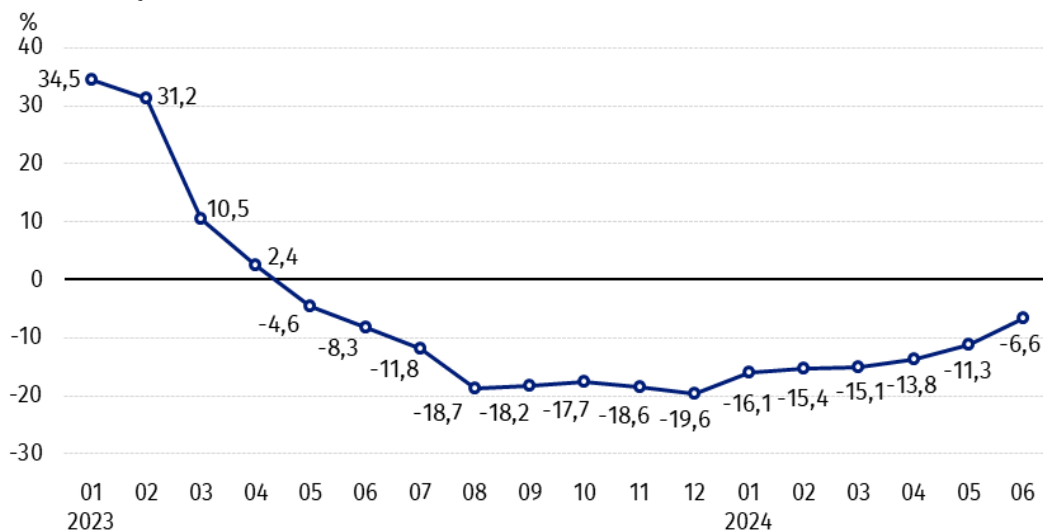
Ceny skupu podstawowych produktów rolnych¹ wzrosły w czerwcu 2024 r. w stosunku do miesiąca poprzedniego (o 1,6%), natomiast w porównaniu z analogicznym okresem ubiegłego roku spadły (o 6,6%).

Wykres 1. Zmiany cen skupu podstawowych produktów rolnych w stosunku do miesiąca poprzedniego



W czerwcu 2024 r. w stosunku do maja 2024 r. wzrosły ceny skupu pszenicy, żyta i żywca rzeźnego

Wykres 2. Zmiany cen skupu podstawowych produktów rolnych w stosunku do analogicznego miesiąca poprzedniego roku



W skali roku spadły ceny skupu pszenicy, żywca wieprzowego i drobiu

¹ Pszenica, żyto, żywiec wołowy, żywiec wieprzowy, drób, mleko krowie

Ceny skupu i ceny uzyskiwane przez rolników na targowiskach

W czerwcu 2024 r. w porównaniu z poprzednim miesiącem zarówno w skupie, jak i na targowiskach ceny większości produktów rolnych były wyższe. W skali miesiąca spadły ceny jęczmienia, ziemniaków i mleka w skupie oraz żywca wołowego na targowiskach.

W stosunku do analogicznego miesiąca poprzedniego roku, w czerwcu 2024 r. zanotowano spadek cen skupu oraz cen na targowiskach większości produktów rolnych. Wzrosły ceny żyta, owsa, kukurydzy i mleka w skupie, ziemniaków na targowiskach a także żywca wołowego na obu rynkach.

Tablica 1. Ceny produktów rolnych (bez VAT) w czerwcu 2024 r.

Wyszczególnienie	Ceny skupu			Ceny targowiskowe		
	06 2024					
	w złotych	05 2024=100	06 2023=100	w złotych	05 2024=100	06 2023=100
Ziarno zbóż² – za 1 dt						
Pszenica	90,32	112,6	98,4	109,49	104,1	81,7
Żyto	71,12	126,1	101,5	81,45	102,3	78,0
Jęczmień	68,05	96,4	84,7	105,15	103,4	84,0
Pszenżyto	79,10	117,8	94,9	92,76	104,1	79,8
Owies	90,54	109,0	113,9	103,02	103,2	89,2
Kukurydza	88,01	117,6	102,8	119,57	100,7	81,4
Ziemniaki³ – za 1 dt	144,09	95,8	99,4	247,16	100,9	132,4
Żywiec rzeźny – za 1 kg						
Bydło (bez cieląt) ⁴	10,64	100,8	106,7	11,70	98,9	114,8
w tym młode bydło	10,92	100,0	108,4	.	.	.
Trzoda chlewna	7,74	100,7	82,0	.	.	.
Drób	5,26	102,0	86,8	.	.	.
Mleko – za 1 hl	195,04	99,1	100,8	.	.	.

Dane z zakresu skupu obliczono na podstawie informacji o wartości i ilości skupu realizowanego przez osoby prawne i samodzielne jednostki organizacyjne niemające osobowości prawnej (bez osób fizycznych).

Wskaźniki cen skupu oraz cen uzyskiwanych przez rolników na targowiskach obliczono na podstawie danych bezwzględnych wyrażonych z większą dokładnością niż podano w tablicach.

² Ceny skupu – bez ziarna siewnego.

³ Ceny skupu – ogółem (w tym: jadalne wczesne, sadzeniaki, jadalne późne, przemysłowe, w tym skrobiowe). Ceny targowiskowe – jadalne bez wczesnych.

⁴ Ceny targowiskowe – średnia ważona cena bydła rzeźnego obliczona przy przyjęciu struktury ilości skupu młodego bydła i krów rzeźnych.

Ceny ważniejszych produktów rolnych w czerwcu 2024 r.

W czerwcu 2024 r. cena **pszenicy** w skupie (90,32 zł za dt) wzrosła w stosunku do maja br. (o 12,6%), ale spadła w porównaniu z analogicznym okresem ub. roku (o 1,6%). Na targowiskach za pszenicę płacono 109,49 zł za dt, tj. o 4,1% więcej niż przed miesiącem, lecz o 18,3% mniej niż przed rokiem.

Cena **żyta** w skupie (71,12 zł za dt) była o 26,1% wyższa w porównaniu z majem br. i o 1,5% w stosunku do czerwca 2023 r. W obrocie targowiskowym cena żyta (81,45 zł za dt) wzrosła o 2,3% w skali miesiąca, ale spadła o 22,0% w skali roku.

W czerwcu 2024 r. za **ziemniaki** w skupie płacono 144,09 zł za dt, tj. o 4,2% mniej niż w poprzednim miesiącu i o 0,6% – niż w analogicznym okresie ub. roku. Na targowiskach cena ziemniaków (247,16 zł za dt) wzrosła o 0,9% w stosunku do maja br. i o 32,4% w porównaniu z czerwcem 2023 r.

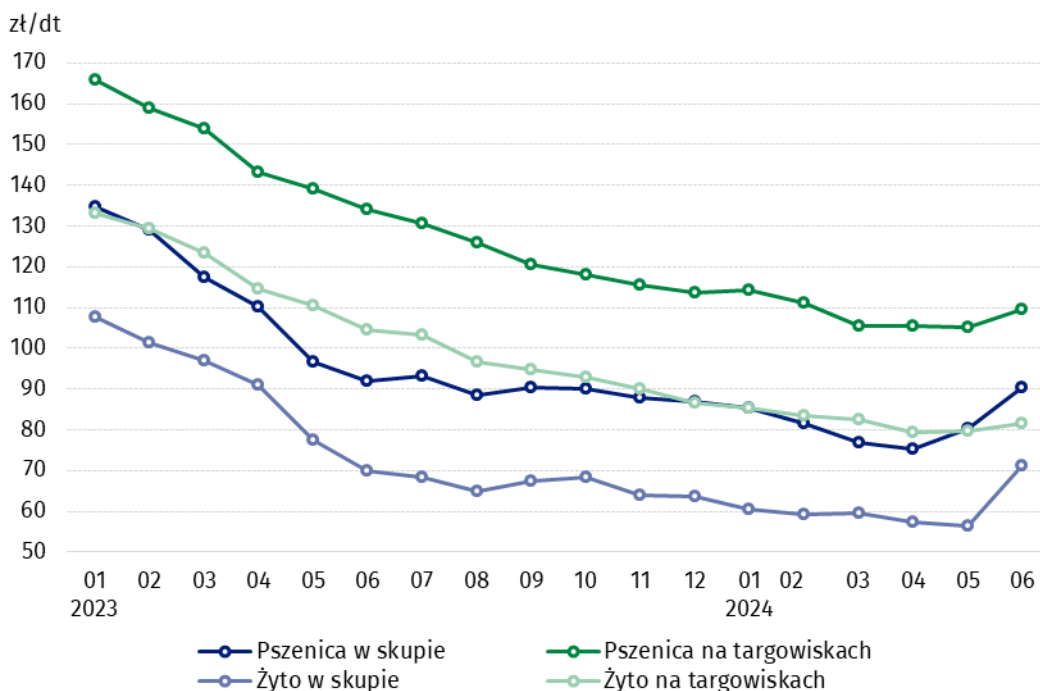
Cena **żywca wołowego** w skupie (10,64 zł za kg) była wyższa o 0,8% w skali miesiąca i o 6,7% w skali roku. Na targowiskach żywiec wołowy (11,70 zł za kg) sprzedawano taniej w porównaniu z majem br. (o 1,1%), natomiast drożej niż w czerwcu 2023 r. (o 14,8%).

W czerwcu 2024 r. za **żywca wieprzowy** w skupie płacono 7,74 zł za kg, tj. o 0,7% więcej niż przed miesiącem, ale o 18,0% mniej niż przed rokiem.

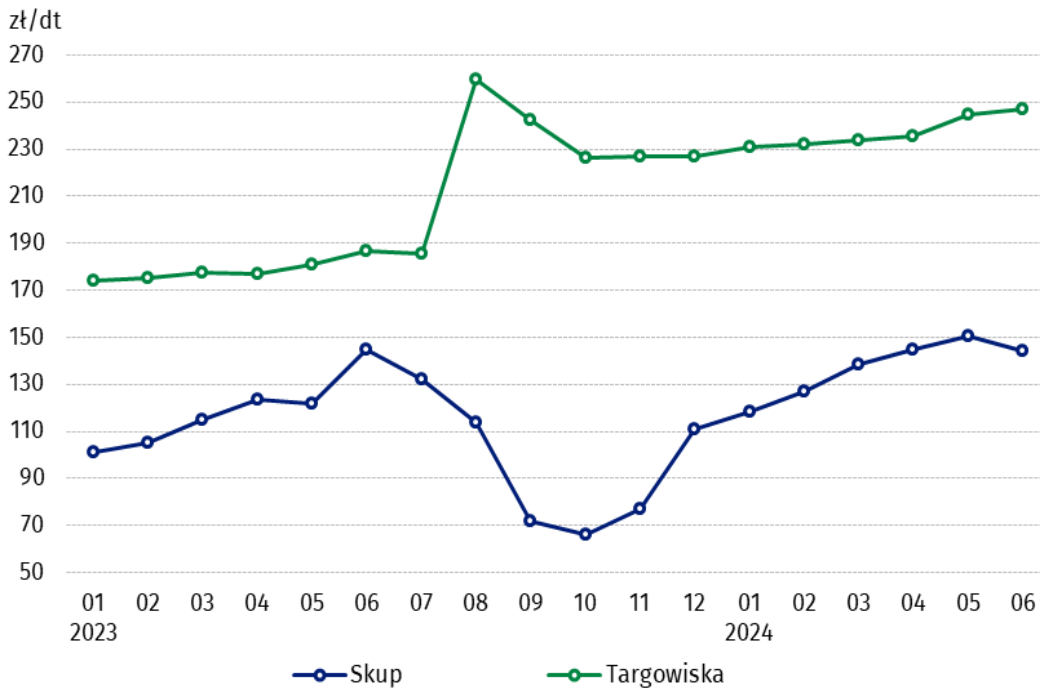
Cena skupu **drobiu rzeźnego** (5,26 zł za kg) była o 2,0% wyższa w stosunku do maja 2024 r., natomiast w porównaniu z analogicznym okresem ub. roku spadła o 13,2%.

Za hl **mleka** płacono w skupie 195,04 zł, tj. o 0,9% mniej niż w poprzednim miesiącu, ale o 0,8% więcej niż przed rokiem.

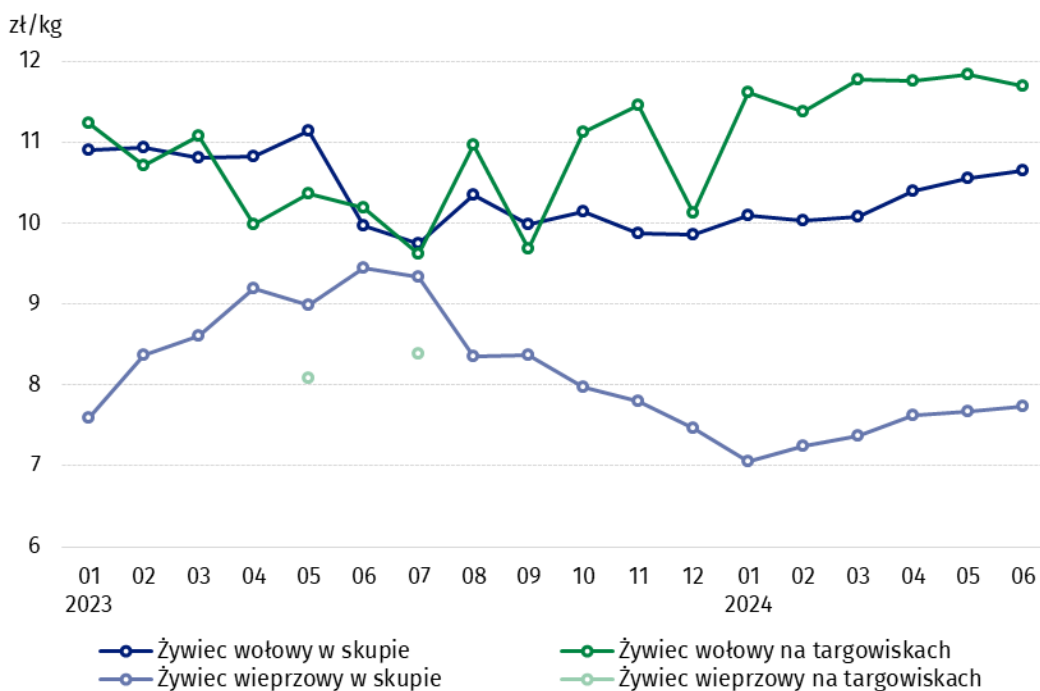
Wykres 3. Ceny pszenicy i żyta w skupie i na targowiskach



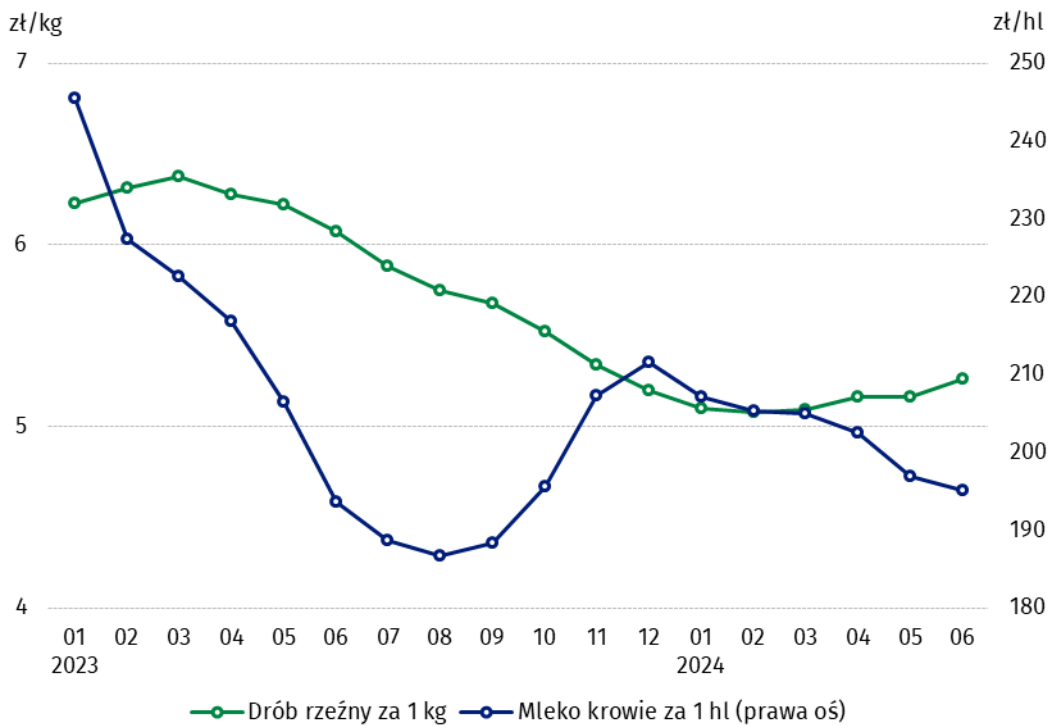
Wykres 4. Ceny ziemiaków w skupie i na targowiskach



Wykres 5. Ceny żywca wołowego i wieprzowego w skupie i na targowiskach



Wykres 6. Ceny skupu drobiu rzeźnego i mleka



Zróżnicowanie poziomu cen podstawowych produktów rolnych w poszczególnych województwach przedstawiono w tabelicy 2 dla cen skupu i w tabelicy 3 dla cen uzyskiwanych przez rolników na targowiskach (arkusz Excel).

W przypadku cytowania danych Głównego Urzędu Statystycznego prosimy o zamieszczenie informacji: „Źródło danych GUS”, a w przypadku publikowania obliczeń dokonanych na danych opublikowanych przez GUS prosimy o zamieszczenie informacji: „Opracowanie własne na podstawie danych GUS”.

Opracowanie merytoryczne:
Departament Handlu i Usług

Dyrektor Ewa Adach-Stankiewicz

Tel: 22 608 31 24

Rozpowszechnianie:

Wydział Współpracy z Mediami

Tel. komórkowy: +48 695 255 032

Tel. stacjonarne: +48 22 608 38 04, +48 22 449 41 45,
+48 22 608 30 09

e-mail: obslugaprasowa@stat.gov.pl



stat.gov.pl



@GUS_STAT



@GlownyUrzadStatystyczny



gus_stat



glownyurządstatystycznygus



glownyurządstatystyczny

Powiązane opracowania

[Sytuacja społeczno-gospodarcza kraju w 2024 r.](#)

[Skup i ceny produktów rolnych w 2023 roku](#)

Temat dostępny w bazach danych

[BDL – Ceny - Ceny w rolnictwie \(dane miesięczne i roczne\)](#)

[DBW – Ceny producentów - Ceny w rolnictwie \(dane miesięczne i roczne\)](#)

Ważniejsze pojęcia dostępne w słowniku

[Skup produktów rolnych](#)

[Ceny skupu](#)

[Targowisko](#)

[Ceny targowiskowe](#)