

Ceny produktów rolnych w grudniu 2022 r.

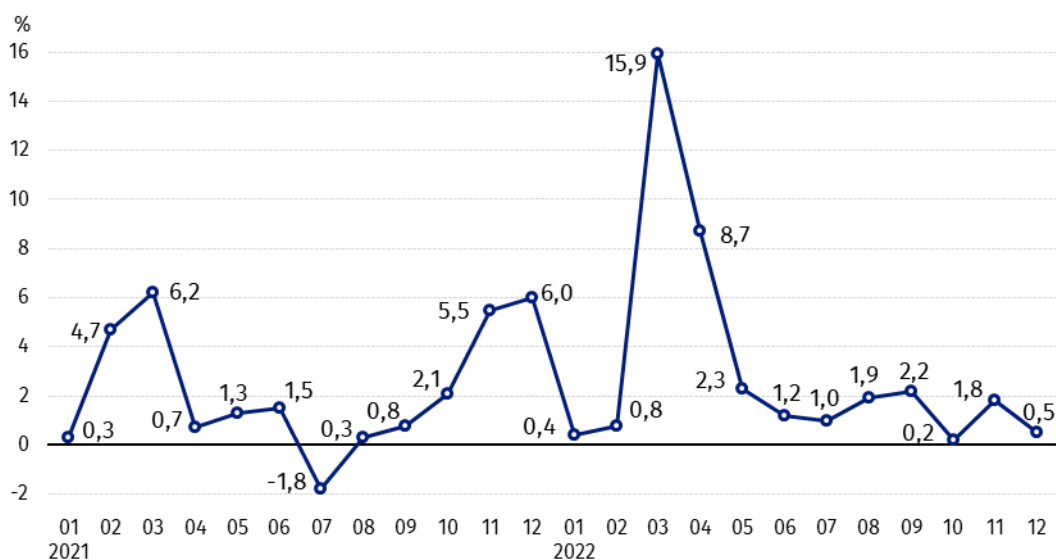
20.01.2023 r.


43,9%

wzrost cen skupu podstawowych produktów rolnych w porównaniu z grudniem 2021 r.

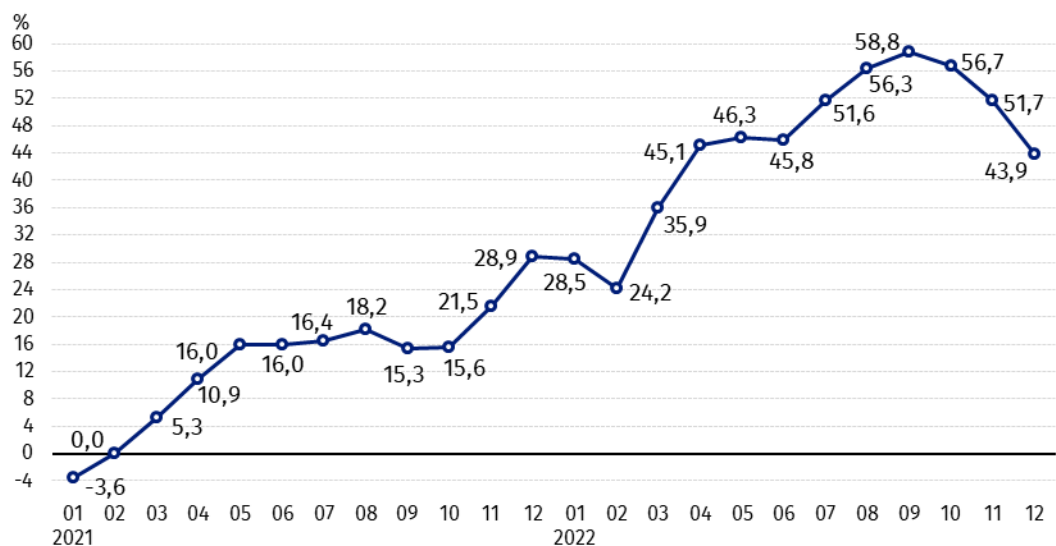
Ceny skupu podstawowych produktów rolnych¹ w grudniu 2022 r. były wyższe zarówno w stosunku do miesiąca poprzedniego (o 0,5%), jak i w porównaniu z analogicznym miesiącem ubiegłego roku (o 43,9%).

Wykres 1. Zmiany cen skupu podstawowych produktów rolnych w stosunku do miesiąca poprzedniego



W grudniu 2022 r. w stosunku do listopada 2022 r. wzrosły ceny skupu żywca wołowego, wieprzowego i mleka

Wykres 2. Zmiany cen skupu podstawowych produktów rolnych w stosunku do analogicznego miesiąca poprzedniego roku



Ceny skupu wszystkich podstawowych produktów rolnych w grudniu 2022 r. były znacznie wyższe niż przed rokiem

¹ Pszenica, żyto, żywiec wołowy, żywiec wieprzowy, drób, mleko krowie

Ceny skupu i ceny uzyskiwane przez rolników na targowiskach

W grudniu 2022 r. w porównaniu z poprzednim miesiącem zarówno w skupie, jak i na targowiskach spadły ceny większości produktów rolnych. Wyższe były ceny kukurydzy, żywca wieprzowego i mleka w skupie oraz ziemniaków i żywca wołowego na obu rynkach.

W stosunku do analogicznego miesiąca poprzedniego roku w grudniu 2022 r. zanotowano znaczny wzrost cen skupu oraz cen na targowiskach wszystkich produktów rolnych. Najbardziej podrożały ziemniaki i żywiec wieprzowy w skupie oraz owies na targowiskach.

Tablica 1. Ceny produktów rolnych (bez VAT) w grudniu 2022 r.

Wyszczególnienie	Ceny skupu			Ceny targowiskowe		
	12 2022					
	W złotych	11 2022=100	12 2021=100	W złotych	11 2022=100	12 2021=100
Ziarno zbóż² – za 1 dt						
Pszenica	146,55	95,7	111,6	169,56	98,5	133,6
Żyto	115,48	93,2	104,6	135,49	97,4	140,1
Jęczmień	135,77	98,7	131,4	156,80	98,9	140,4
Pszennyżyto	132,68	94,1	115,8	150,48	98,5	138,6
Owies	133,08	96,6	145,4	138,84	99,5	152,0
Kukurydza	128,30	118,8	124,5	171,74	97,7	131,5
Ziemniaki³ – za 1 dt	98,40	156,3	279,8	173,29	101,7	122,2
Żywiec rzeźny – za 1 kg						
Bydło (bez cieląt) ⁴	10,92	100,6	116,4	10,50	103,8	136,2
w tym młode bydło	11,12	101,6	116,3	11,11	103,7	139,7
Trzoda chlewna ^a	7,87	106,0	170,8	.	.	.
Drób	6,39	96,7	139,7	.	.	.
Mleko – za 1 hl	275,47	101,9	149,6	.	.	.

a – brak danych.

Dane z zakresu skupu obliczono na podstawie informacji o wartości i ilości skupu realizowanego przez osoby prawne i samodzielne jednostki organizacyjne niemające osobowości prawnej (bez osób fizycznych).

Wskaźniki cen skupu oraz cen uzyskiwanych przez rolników na targowiskach obliczono na podstawie danych bezwzględnych wyrażonych z większą dokładnością niż podano w tablicach.

² Ceny skupu – bez ziarna siewnego.

³ Ceny skupu – ogółem (w tym: jadalne wczesne, sadzeniaki, jadalne późne, przemysłowe, w tym skrobiowe). Ceny targowiskowe – jadalne bez wczesnych.

⁴ Ceny targowiskowe – średnia ważona cena bydła rzeźnego obliczona przy przyjęciu struktury ilości skupu młodego bydła i krów rzeźnych.

Ceny ważniejszych produktów rolnych w grudniu 2022 r.

W grudniu 2022 r. cena **pszenicy** w skupie (146,55 zł za dt) spadła w stosunku do miesiąca poprzedniego (o 4,3%), ale była wyższa w skali roku (o 11,6%). Na targowiskach pszenicę sprzedawano po 169,56 zł za dt, tj. o 1,5% taniej niż w listopadzie 2022 r., natomiast o 33,6% drożej niż w analogicznym okresie 2021 r.

Cena **żyta** w skupie wyniosła 115,48 zł za dt i była niższa w porównaniu z listopadem 2022 r. (o 6,8%), ale wyższa w stosunku do grudnia 2021 r. (o 4,6%). W obrocie targowiskowym cena żyta (135,49 zł za dt) spadła w skali miesiąca (o 2,6%), natomiast wzrosła w skali roku (o 40,1%).

W grudniu 2022 r. za **ziemniaki** w skupie płacono 98,40 zł za dt, tj. o 56,3% więcej niż w poprzednim miesiącu i o 179,8% więcej niż w analogicznym okresie 2021 r. Na tak duży wzrost cen miał wpływ skup droższych ziemniaków późnych, których udział w skupie wyniósł ponad 65%. Na targowiskach cena ziemniaków (173,29 zł za dt) była wyższa zarówno w stosunku do listopada 2022 r. (o 1,7%), jak i w porównaniu z grudniem 2021 r. (o 22,2%).

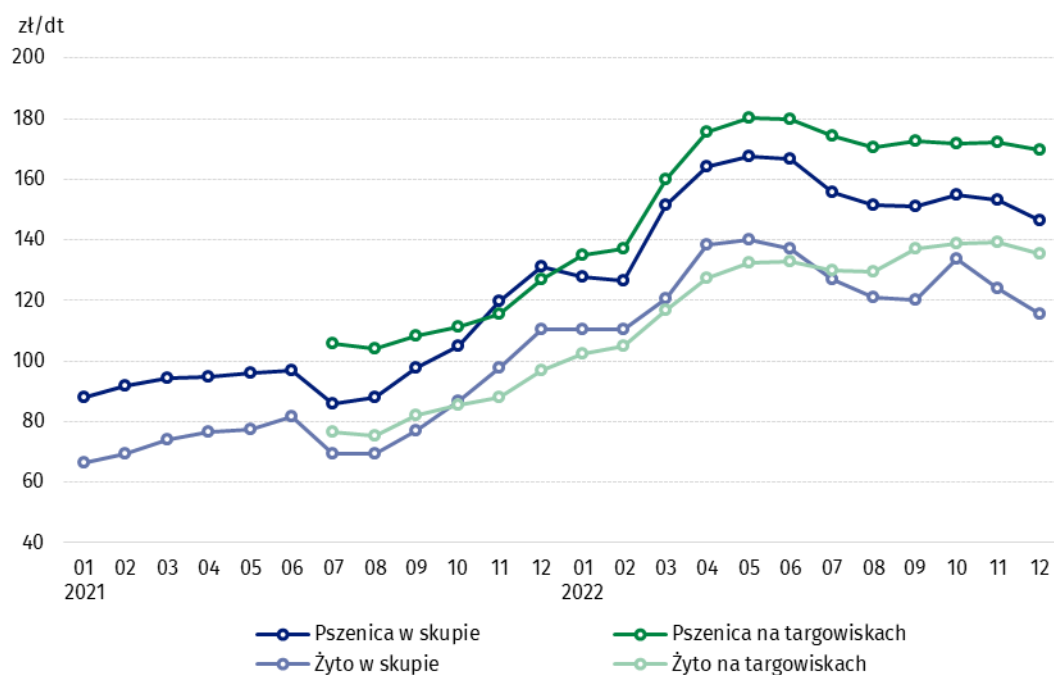
Cena **żywca wołowego** w skupie (10,92 zł za kg) wzrosła w skali miesiąca (o 0,6%) a także w skali roku (o 16,4%), jak również na targowiskach (10,50 zł za kg) – tak w stosunku do listopada 2022 r. (o 3,8%), jak i do analogicznego okresu 2021 r. (o 36,2%).

W grudniu 2022 r. cena **żywca wieprzowego** w skupie wyniosła 7,87 zł za kg i była o 6,0% wyższa niż w listopadzie 2022 r. i o 70,8% – niż w grudniu 2021 r.

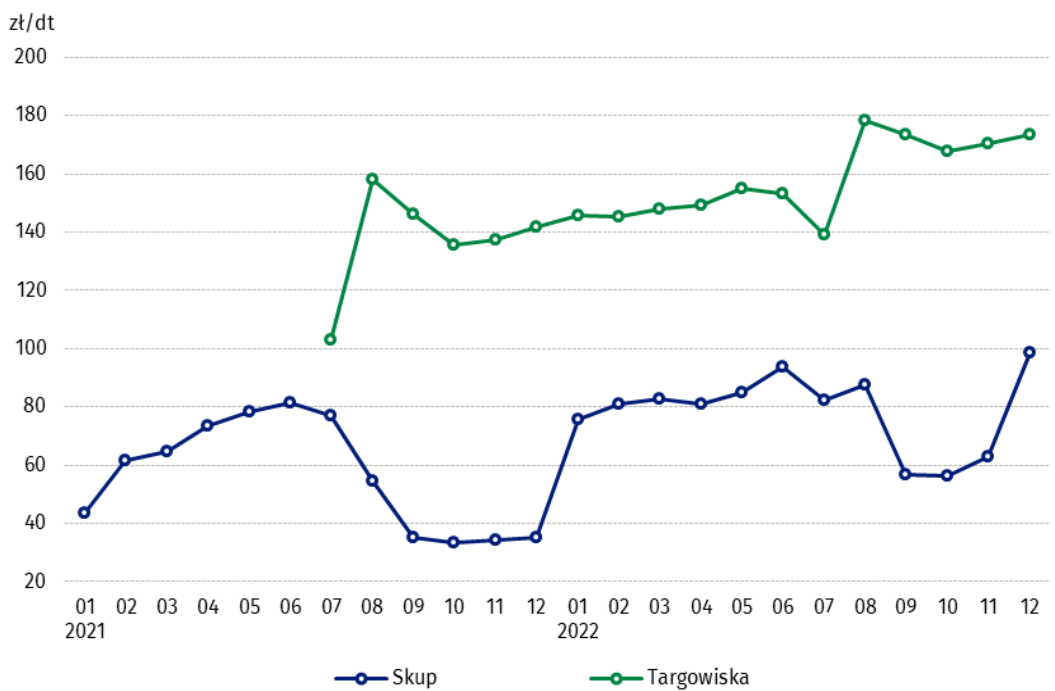
Cena skupu **drobiu rzeźnego** (6,39 zł za kg) spadła w stosunku do miesiąca poprzedniego (o 3,3%), ale wzrosła w porównaniu z analogicznym okresem 2021 r. (o 39,7%).

Za hl **mleka** płacono w skupie 275,47 zł, tj. o 1,9% więcej niż w listopadzie 2022 r. i o 49,6% – niż w grudniu 2021 r.

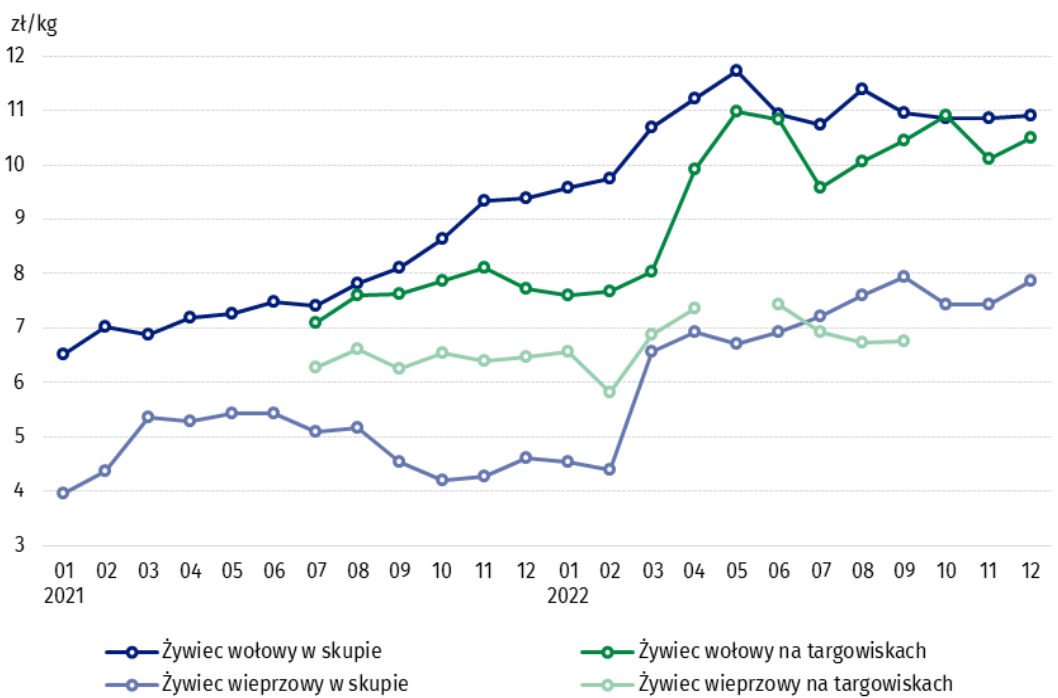
Wykres 3. Ceny pszenicy i żyta w skupie i na targowiskach



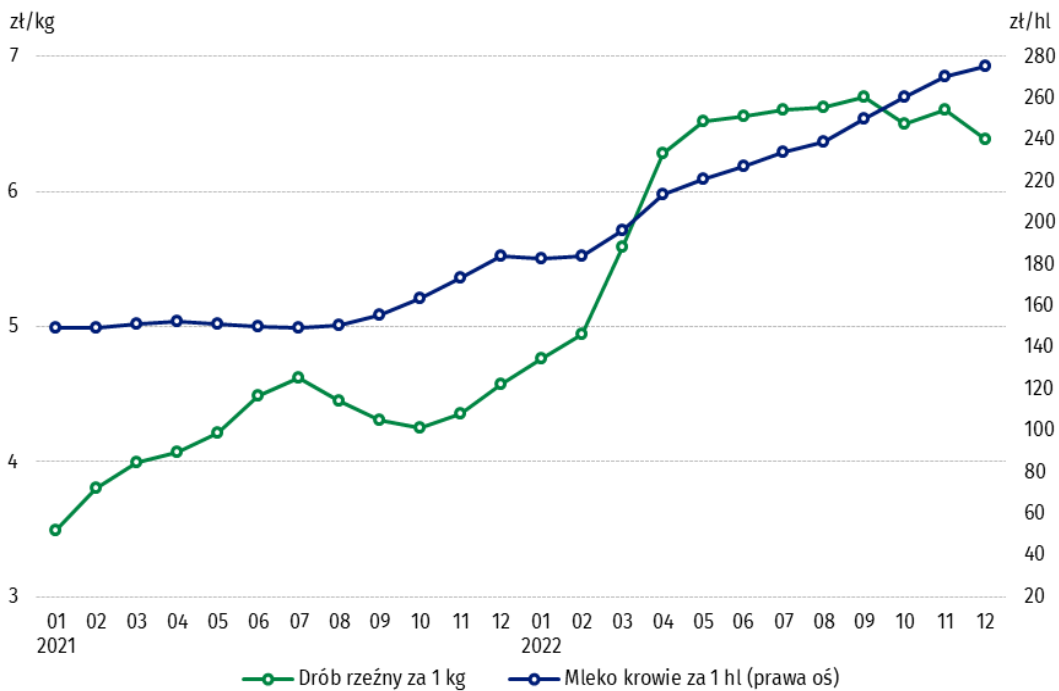
Wykres 4. Ceny ziemniaków w skupie i na targowiskach



Wykres 5. Ceny żywca wołowego i wieprzowego w skupie i na targowiskach



Wykres 6. Ceny skupu drobiu rzeźnego i mleka



Zróżnicowanie poziomu cen podstawowych produktów rolnych w poszczególnych województwach przedstawiono w tabelicy 2 dla cen skupu i w tabelicy 3 dla cen uzyskiwanych przez rolników na targowiskach (arkusz Excel).

W przypadku cytowania danych Głównego Urzędu Statystycznego prosimy o zamieszczenie informacji: „Źródło danych GUS”, a w przypadku publikowania obliczeń dokonanych na danych opublikowanych przez GUS prosimy o zamieszczenie informacji: „Opracowanie własne na podstawie danych GUS”.

Opracowanie merytoryczne:
Departament Handlu i Usług

Dyrektor Ewa Adach-Stankiewicz

Tel: 22 608 31 24

Wydział Współpracy z Mediami

Tel: 22 608 38 04

e-mail: obslugaprasowa@stat.gov.pl

Rozpowszechnianie:

Rzecznik Prasowy Prezesa GUS

Karolina Banaszek

Tel: 695 255 011



www.stat.gov.pl



[@GUS_STAT](https://twitter.com/GUS_STAT)



[@GlownyUrzadStatystyczny](https://www.facebook.com/GlownyUrzadStatystyczny)



[gus_stat](https://www.instagram.com/gus_stat)



[glownyurządstatystycznygus](https://www.youtube.com/glownyurządstatystycznygus)



[glownyurządstatystyczny](https://www.linkedin.com/company/glownyurządstatystyczny)

Powiązane opracowania

[Sytuacja społeczno-gospodarcza kraju w 2022 r.](#)

[Skup i ceny produktów rolnych w 2021 roku](#)

[Ceny w gospodarce narodowej w 2021 r.](#)

Temat dostępny w bazach danych

[BDL – Ceny - Ceny w rolnictwie \(dane miesięczne i roczne\)](#)

[DBW – Ceny producentów - Ceny w rolnictwie \(dane miesięczne i roczne\)](#)

Ważniejsze pojęcia dostępne w słowniku

[Skup produktów rolnych](#)

[Ceny skupu](#)

[Targowisko](#)

[Ceny targowiskowe](#)