

Ceny produktów rolnych w październiku 2022 r.

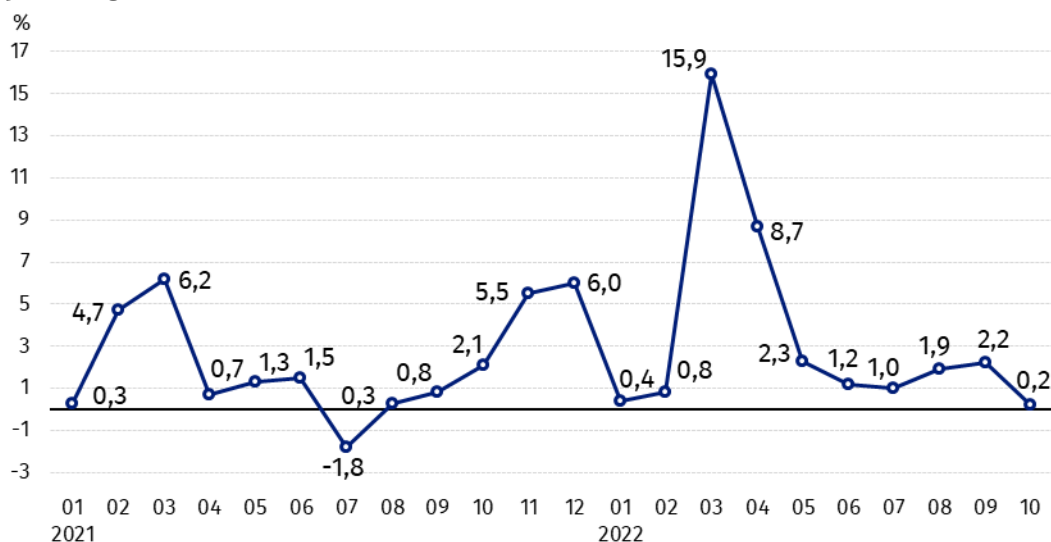
22.11.2022 r.

 **56,7%**

wzrost cen skupu podstawowych produktów rolnych w porównaniu z październikiem 2021 r.

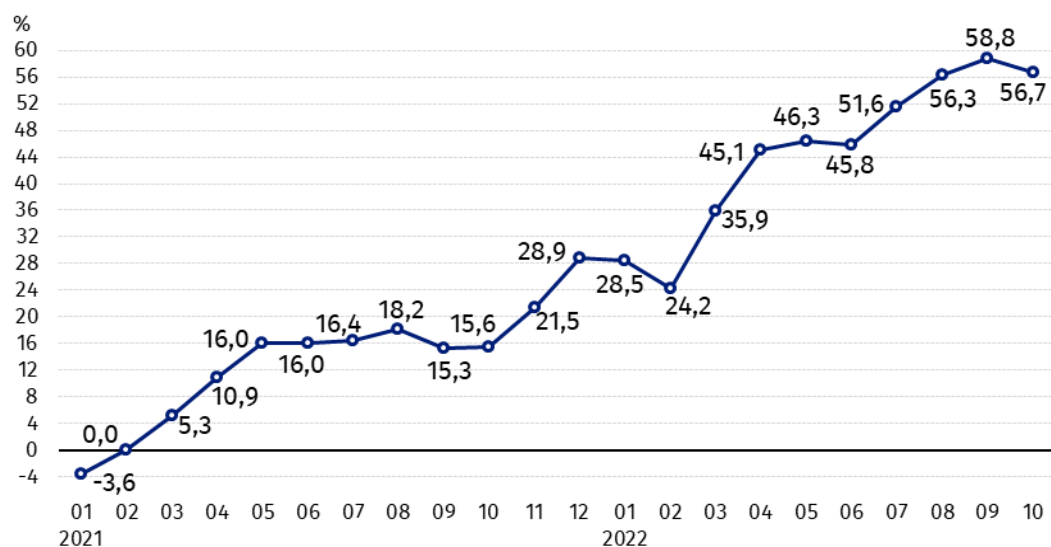
Ceny skupu podstawowych produktów rolnych¹ w październiku 2022 r. były wyższe zarówno w stosunku do miesiąca poprzedniego (o 0,2%), jak i w porównaniu z analogicznym miesiącem ubiegłego roku (o 56,7%).

Wykres 1. Zmiany cen skupu podstawowych produktów rolnych w stosunku do miesiąca poprzedniego



Wzrost cen podstawowych produktów rolnych w październiku 2022 r. w stosunku do miesiąca poprzedniego był najniższy od sierpnia 2021 r. Wyższe niż we wrześniu 2022 r. były ceny skupu pszenicy, żyta i mleka

Wykres 2. Zmiany cen skupu podstawowych produktów rolnych w stosunku do analogicznego miesiąca poprzedniego roku



Ceny skupu wszystkich podstawowych produktów rolnych w październiku 2022 r. były znacznie wyższe niż przed rokiem

¹ Pszenica, żyto, żywica wołowy, żywica wieprzowy, drób, mleko krowie

Ceny skupu i ceny uzyskiwane przez rolników na targowiskach

W październiku 2022 r. po wyższych cenach niż w poprzednim miesiącu skupowano zboża, z wyjątkiem kukurydzy oraz mleko. Spadły natomiast ceny skupu pozostałych produktów rolnych. Na targowiskach po cenach niższych niż we wrześniu br. sprzedawano pszenicę, kukurydzę i ziemniaki.

Ceny wszystkich produktów rolnych, zarówno w skupie, jak i na targowiskach, były znacznie wyższe niż przed rokiem. Najbardziej na obu rynkach podrożał owies. Ceny żywca wieprzowego w skupie oraz żyta na targowiskach wzrosły więcej niż ceny innych produktów rolnych.

Tablica 1. Ceny produktów rolnych (bez VAT) w październiku 2022 r.

Wyszczególnienie	Ceny skupu			Ceny targowiskowe		
	10 2022					
	w złotych	09 2022=100	10 2021=100	w złotych ^a	09 2022=100	10 2021=100
Ziarno zbóż² – za 1 dt						
Pszenica	155,01	102,7	148,1	171,83	99,5	154,5
Żyto	133,67	111,4	153,9	138,95	101,2	163,0
Jęczmień	136,03	101,2	154,6	157,35	101,1	160,9
Pszenżyto	141,46	100,2	152,2	152,36	100,9	162,7
Owies	128,51	104,8	191,5	138,27	105,1	174,1
Kukurydza	105,72	77,8	153,8	173,28	99,8	144,2
Ziemniaki³ – za 1 dt	56,53	99,9	169,4	167,74	96,8	123,6
Żywiec rzeźny – za 1 kg						
Bydło (bez cieląt) ⁴	10,87	99,3	125,9	10,92	104,4	138,9
w tym młode bydło	10,95	98,8	123,9	11,68	104,8	141,9
Trzoda chlewna	7,43	93,7	176,8	.	.	.
Drób	6,50	97,0	152,9	.	.	.
Mleko – za 1 hl	260,35	104,3	159,0	.	.	.

a – brak danych.

Dane z zakresu skupu obliczono na podstawie informacji o wartości i ilości skupu realizowanego przez osoby prawne i samodzielne jednostki organizacyjne niemające osobowości prawnej (bez osób fizycznych).

Wskaźniki cen skupu oraz cen uzyskiwanych przez rolników na targowiskach obliczono na podstawie danych bezwzględnych wyrażonych z większą dokładnością niż podano w tablicach.

² Ceny skupu – bez ziarna siewnego.

³ Ceny skupu – ogółem (w tym: jadalne wczesne, sadzeniaki, jadalne późne, przemysłowe, w tym skrobiowe). Ceny targowiskowe – jadalne bez wczesnych.

⁴ Ceny targowiskowe – średnia ważona cena bydła rzeźnego obliczona przy przyjęciu struktury ilości skupu młodego bydła i krów rzeźnych.

Ceny ważniejszych produktów rolnych w październiku 2022 r.

W październiku 2022 r. cena **pszenicy** w skupie (155,01 zł za dt) wzrosła zarówno w stosunku do miesiąca poprzedniego (o 2,7%), jak i w porównaniu z analogicznym okresem ubiegłego roku (o 48,1%). Na targowiskach pszenicę sprzedawano po 171,83 zł, tj. o 0,5% taniej niż we wrześniu br. ale o 54,5% drożej niż przed rokiem.

Za **żyto** w skupie płacono (133,67 zł za dt) więcej zarówno w porównaniu z wrześniem br. (o 11,4%), jak i z październikiem ub. roku (53,9%). Żyto podrożało również na targowiskach (138,95 zł za dt), tak w stosunku do miesiąca poprzedniego (1,2%), jak i do analogicznego miesiąca poprzedniego roku (o 63,0%).

Cena **ziemniaków** w skupie (56,53 zł za dt) obniżyła się nieco w porównaniu z wrześniem br. (o 0,1%), ale była wyższa o 69,4% w skali roku. Na targowiskach za dt ziemniaków płacono 167,74 zł, tj. o 3,2% mniej niż w miesiącu poprzednim, natomiast o 23,6% więcej niż w październiku 2021 r.

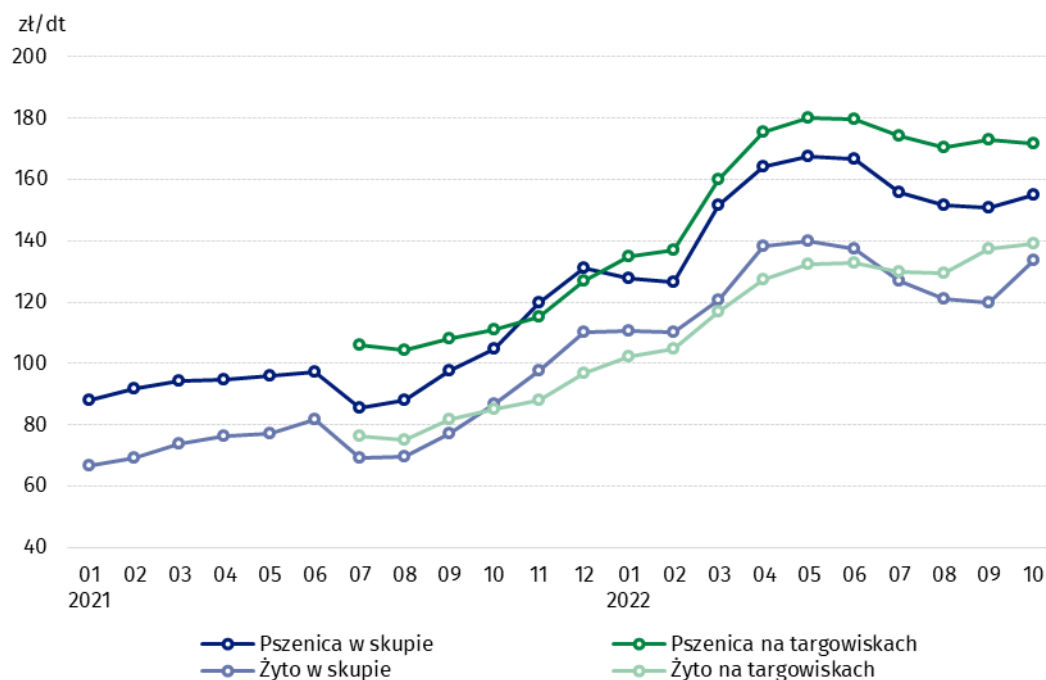
Cena skupu **żywca wołowego** (10,87 zł za kg) była niższa niż we wrześniu br. (o 0,7%), ale wyższa (o 25,9%) od zanotowanej rok wcześniej. Na targowiskach żywiec ten sprzedawano po 10,92 zł za kg, tj. o 4,4% drożej niż w poprzednim miesiącu i o 38,9% - niż przed rokiem.

W październiku 2022 r. cena **żywca wieprzowego** w skupie (7,43 zł za kg) spadła o 6,3% w porównaniu z poprzednim miesiącem br., jednak pozostała wyższa w skali roku o 76,8%.

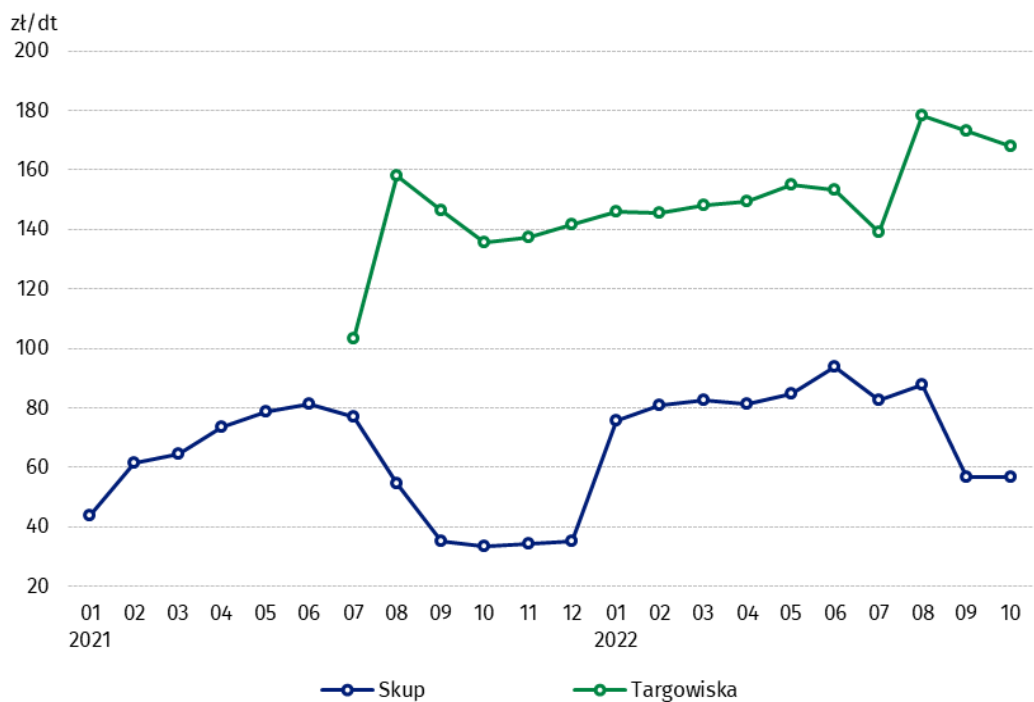
Cena skupu **drobiu rzeźnego** (6,50 zł za kg) była niższa niż we wrześniu br. (o 3,0%), ale wyższa w stosunku do października 2021 r. (o 52,9%).

Za hl **mleka** płacono w skupie 260,35 zł, tj. o 4,3% więcej niż w poprzednim miesiącu i o 59,0% - niż przed rokiem.

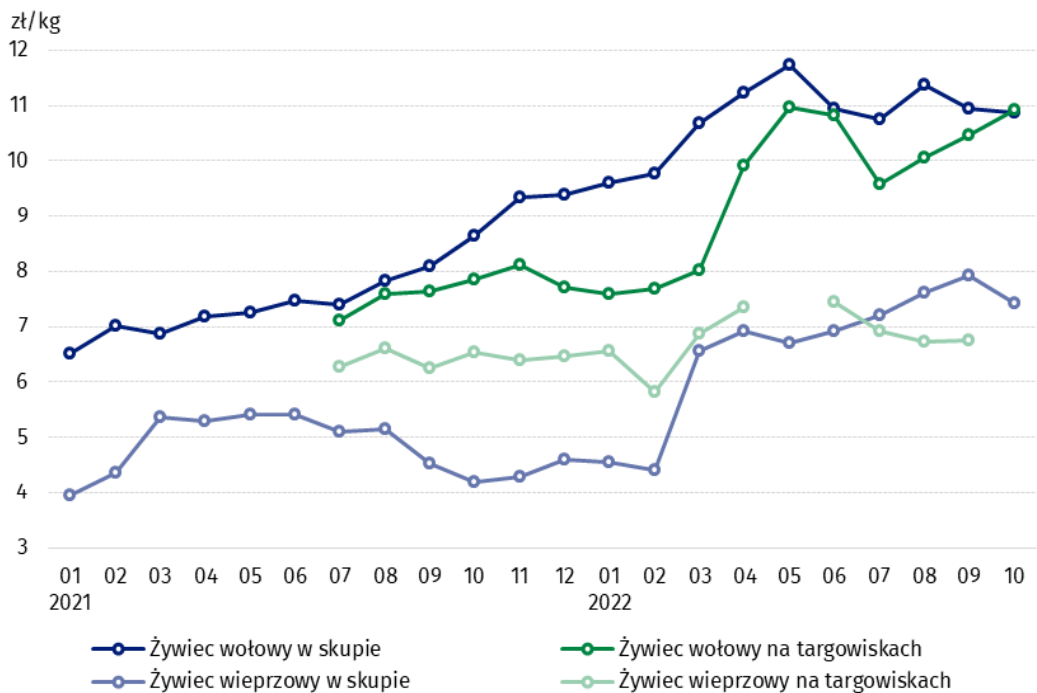
Wykres 3. Ceny pszenicy i żyta w skupie i na targowiskach



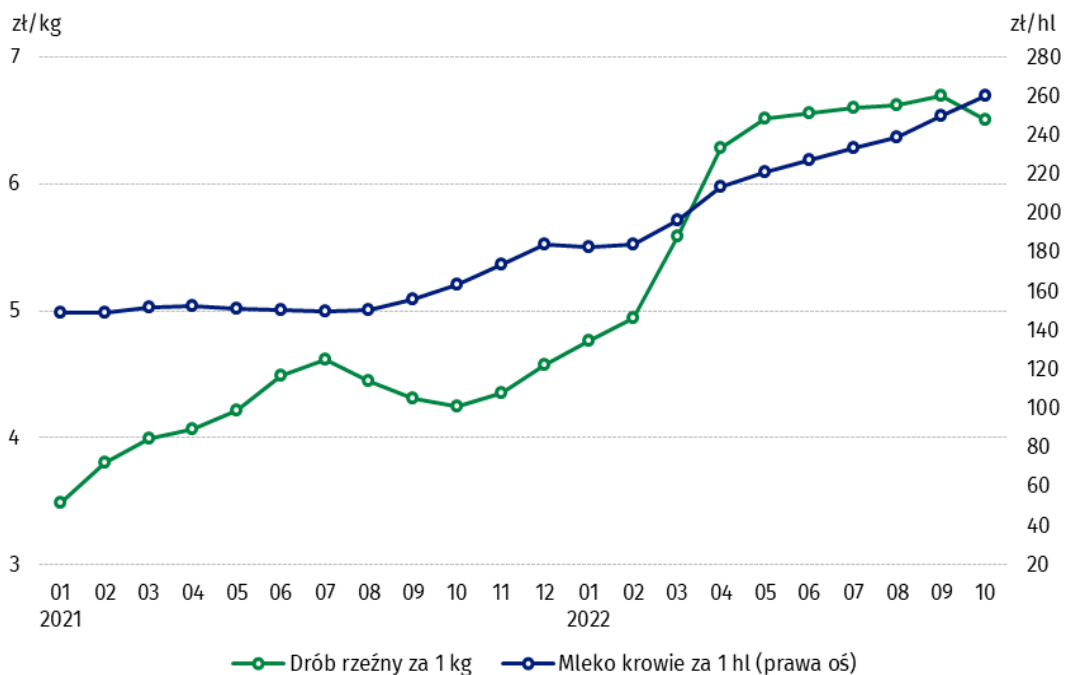
Wykres 4. Ceny ziemniaków w skupie i na targowiskach



Wykres 5. Ceny żywca wołowego i wieprzowego w skupie i na targowiskach



Wykres 6. Ceny skupu drobiu rzeźnego i mleka



Zróżnicowanie poziomu cen podstawowych produktów rolnych w poszczególnych województwach przedstawiono w tabeli 2 dla cen skupu i w tabeli 3 dla cen uzyskiwanych przez rolników na targowiskach (arkusz Excel).

W przypadku cytowania danych Głównego Urzędu Statystycznego prosimy o zamieszczenie informacji: „Źródło danych GUS”, a w przypadku publikowania obliczeń dokonanych na danych opublikowanych przez GUS prosimy o zamieszczenie informacji: „Opracowanie własne na podstawie danych GUS”.

Opracowanie merytoryczne:
Departament Handlu i Usług

Dyrektor Ewa Adach-Stankiewicz

Tel: 22 608 31 24

Wydział Współpracy z Mediami

Tel: 22 608 38 04

e-mail: obslugaprasowa@stat.gov.pl

Rzeczniczka prasowa:

Rzecznik Prasowy Prezesa GUS

Karolina Banaszek

Tel: 695 255 011



www.stat.gov.pl



[@GUS_STAT](https://twitter.com/GUS_STAT)



[@GlownyUrzadStatystyczny](https://www.facebook.com/GlownyUrzadStatystyczny)



[gus_stat](https://www.instagram.com/gus_stat)



[glownyurządstatystyczny](https://www.youtube.com/glownyurządstatystyczny)



[glownyurządstatystyczny](https://www.linkedin.com/company/glownyurządstatystyczny)

Powiązane opracowania

[Sytuacja społeczno-gospodarcza kraju w 2022 r.](#)

[Skup i ceny produktów rolnych w 2021 roku](#)

[Ceny w gospodarce narodowej w 2020 r.](#)

Temat dostępny w bazach danych

[BDL – Ceny - Ceny w rolnictwie \(dane miesięczne i roczne\)](#)

[DBW – Ceny producentów - Ceny w rolnictwie \(dane miesięczne i roczne\)](#)

Ważniejsze pojęcia dostępne w słowniku

[Skup produktów rolnych](#)

[Ceny skupu](#)

[Targowisko](#)

[Ceny targowiskowe](#)