

Ceny produktów rolnych w lipcu 2021 r.

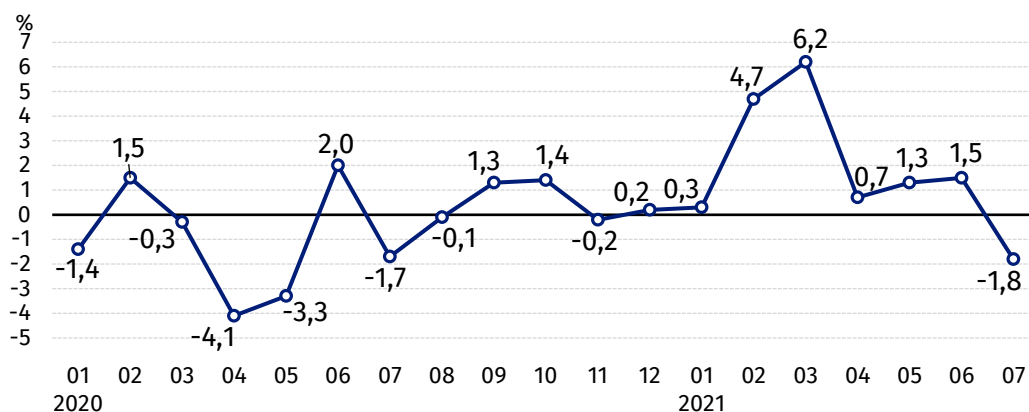
19.08.2021 r.

↑16,4%

wzrost cen skupu podstawowych produktów rolnych w porównaniu z lipcem 2020 r.

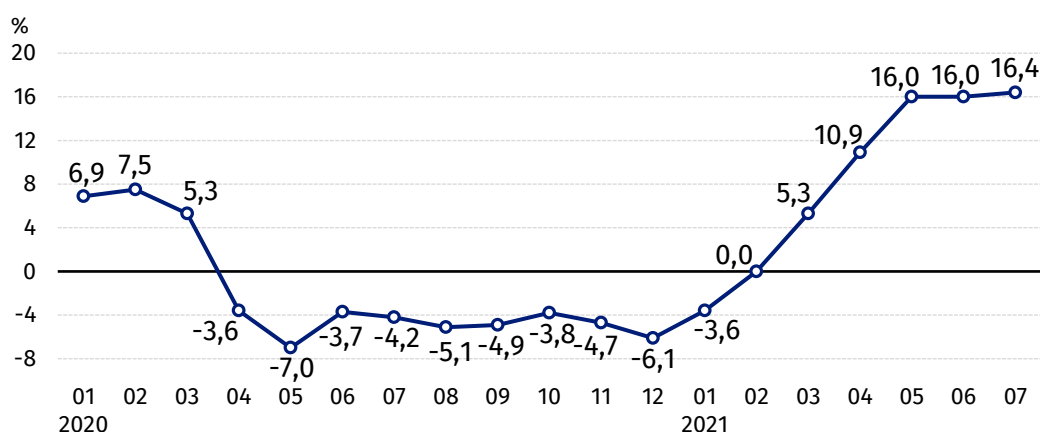
Ceny skupu podstawowych produktów rolnych¹ spadły w lipcu 2021 r. w stosunku do miesiąca poprzedniego (o 1,8%), natomiast w porównaniu z analogicznym okresem ubiegłego roku wzrosły (o 16,4%).

Wykres 1. Zmiany cen skupu podstawowych produktów rolnych do poprzedniego miesiąca



Niższe ceny skupu podstawowych produktów rolnych w lipcu 2021 r. w stosunku do czerwca 2021 r. zanotowano w zakresie wszystkich produktów z wyjątkiem cen drobiu

Wykres 2. Zmiany cen skupu podstawowych produktów rolnych do poprzedniego roku



Ceny skupu wszystkich podstawowych produktów rolnych w lipcu 2021 r. były wyższe od notowanych w lipcu 2020 r.

Ceny skupu i ceny uzyskiwane przez rolników na targowiskach

W lipcu 2021 r. w porównaniu z czerwcem br. spadły ceny skupu większości produktów rolnych. Wyższe były ceny owsa, kukurydzy i drobiu.

¹ Pszenica, żyto, żywiec wołowy, żywiec wieprzowy, drób, mleko krowie

W porównaniu z analogicznym miesiącem poprzedniego roku w lipcu 2021 r. zarówno w skupie, jak i na targowiskach ceny produktów rolnych były wyższe z wyjątkiem cen ziemniaków na targowiskach.

Tablica 1. Ceny produktów rolnych (bez VAT) w lipcu 2021 r.

WYSZCZEGÓLNIENIE	Ceny skupu			Ceny targowiskowe		
	07 2021			07 2021		
	w złotych	06 2021=100	07 2020=100	w złotych	06 ^a 2021=100	07 2020=100
Ziarno zbóż² – za 1 dt						
Pszenica	85,70	88,3	119,7	105,83	.	120,7
Żyto	69,19	84,6	124,8	76,49	.	113,9
Jęczmień	70,09	81,0	116,6	92,05	.	112,5
Pszonżyto	74,75	83,7	118,6	86,13	.	114,9
Owies	64,09	105,6	112,8	75,17	.	105,1
Kukurydza	101,16	103,3	134,8	115,28	.	114,1
Ziemniaki³ – za 1 dt	77,17	94,7	118,4	103,11	.	74,7
Żywiec rzeźny⁴ – za 1 kg						
Bydło (bez cieląt)	7,41	99,1	117,9	7,10	.	105,3
w tym młode bydło	7,55	99,4	118,5	7,35	.	105,3
Trzoda chlewna	5,10	94,1	101,3	6,28	.	117,4
Drób	4,62	102,9	128,9	.	.	.
Mleko – za 1 hl	149,45	99,5	114,4	.	.	.

a - brak danych; ze względu na sytuację epidemiologiczną (zagrożenie chorobą COVID-19), nie było możliwe zebranie danych o cenach targowiskowych produktów rolnych.

Dane z zakresu skupu obliczono na podstawie informacji o wartości i ilości skupu realizowanego przez osoby prawne i samodzielne jednostki organizacyjne niemające osobowości prawnej (bez osób fizycznych).

Wskaźniki cen skupu oraz cen uzyskiwanych przez rolników na targowiskach obliczono na podstawie danych bezwzględnych wyrażonych z większą dokładnością niż podano w tablicach.

Ceny ważniejszych produktów rolnych w lipcu 2021 r.

W lipcu 2021 r. ceny **pszenicy** w skupie (85,70 zł za dt) były niższe niż przed miesiącem o 11,7%, ale wyższe w porównaniu z lipcem 2020 r. - o 19,7%. Na targowiskach za 1 dt pszenicy płacono 105,83 zł tj. o 20,7% więcej niż przed rokiem.

Cena **żyta** w skupie wyniosła 69,19 zł za dt, tj. o 15,4% mniej niż w czerwcu br., ale o 24,8% więcej w porównaniu z analogicznym okresem ub. roku. W obrocie targowiskowym ceny żyta wzrosły do 76,49 zł za dt, tj. w skali roku były wyższe o 13,9%.

W lipcu 2021 r. cena **ziemniaków** w skupie obniżyła się do 77,17 zł za dt i była niższa w skali miesiąca o 5,3%, natomiast wyższa w skali roku o 18,4%. Na targowiskach za 1 dt ziemniaków płacono 103,11 zł, tj. o 25,3% mniej niż przed rokiem.

Cena skupu **żywca wołowego** (7,41 zł za kg) w lipcu 2021 r. spadła w stosunku do poprzedniego miesiąca o 0,9%, ale w porównaniu z lipcem 2020 r. była wyższa o 17,9%. Na targowiskach za żywiec wołowy płacono 7,10 zł za kg tj. o 5,3% więcej niż w lipcu 2020 r.

² Ceny skupu – bez ziarna siewnego.

³ Ceny targowiskowe – jadalne bez wczesnych.

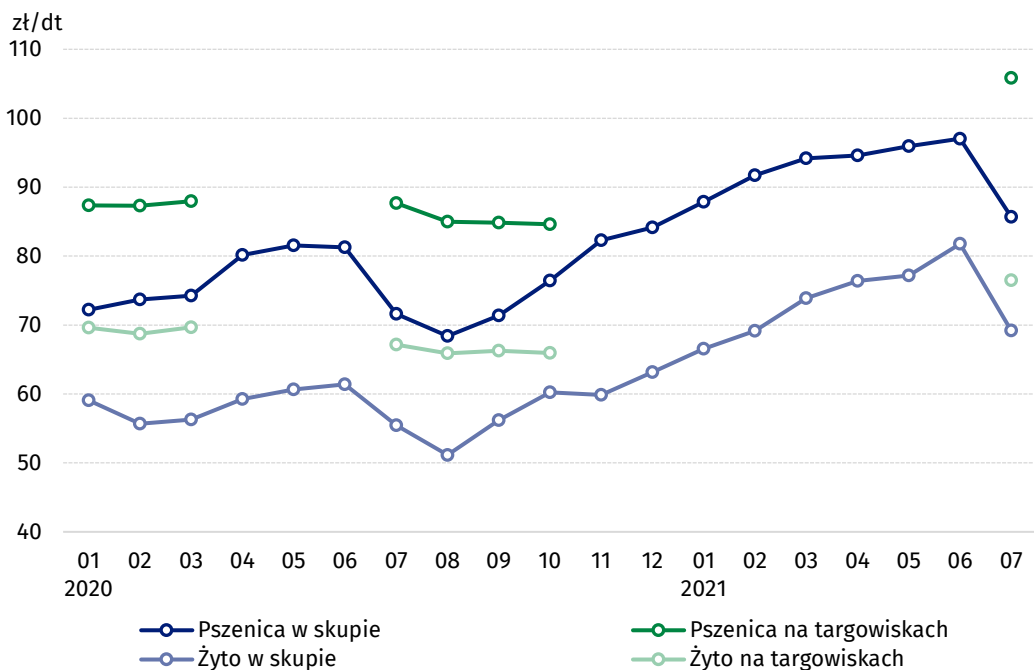
⁴ Ceny targowiskowe – średnia ważona cena bydła rzeźnego obliczona przy przyjęciu struktury ilości skupu młodego bydła i krów rzeźnych.

W lipcu 2021 r. cena **żywca wieprzowego** w skupie wyniosła 5,10 zł za kg i była niższa o 5,9% w porównaniu z poprzednim miesiącem, natomiast wyższa w skali roku o 1,3%. Na targowiskach za 1 kg tego żywca płacono 6,28 zł, tj. o 17,4% więcej niż przed rokiem.

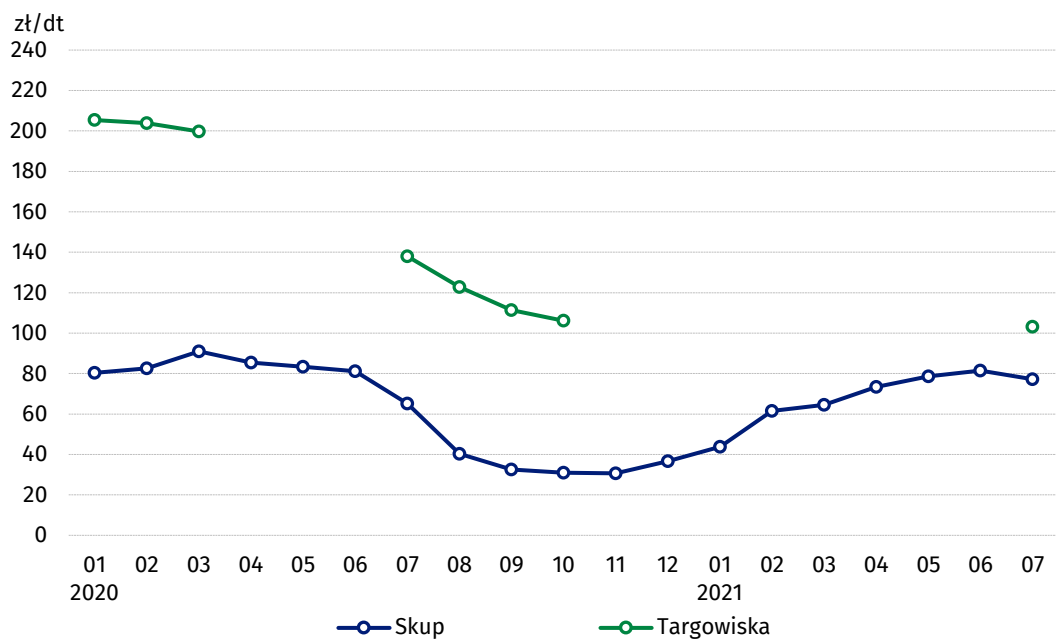
Cena skupu **drobiu rzeźnego** (4,62 zł za kg) wzrosła zarówno w stosunku do poprzedniego miesiąca, jak i do lipca 2020 r. – odpowiednio o 2,9% i o 28,9%.

Za 1 hl **mleka** płacono w skupie 149,45 zł, tj. o 0,5% mniej niż przed miesiącem, ale o 14.4% więcej niż przed rokiem.

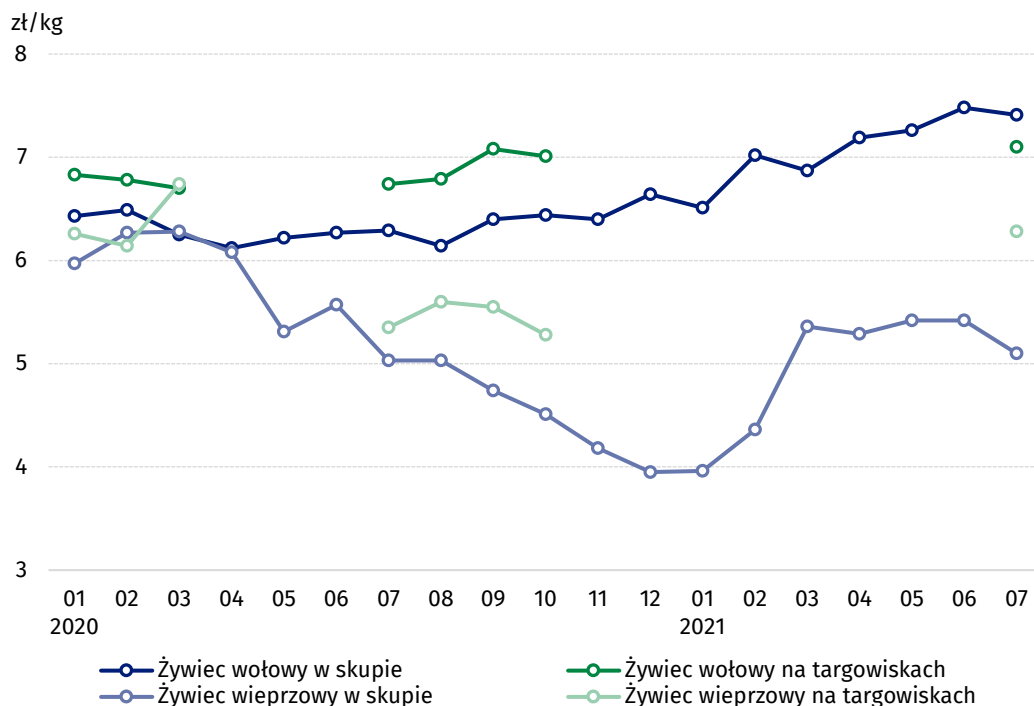
Wykres 3. Ceny pszenicy i żyta w skupie i na targowiskach



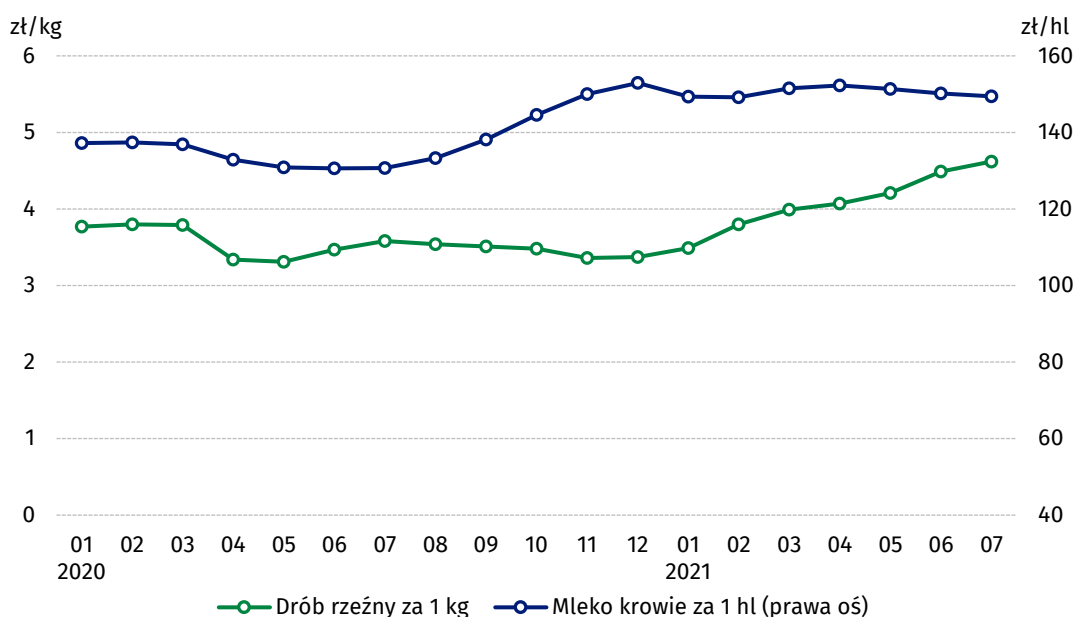
Wykres 4. Ceny ziemniaków w skupie i na targowiskach



Wykres 5. Ceny żywca wołowego i wieprzowego w skupie i na targowiskach



Wykres 6. Ceny skupu drobiu rzeźnego i mleka



Zróżnicowanie poziomu cen podstawowych produktów rolnych w poszczególnych województwach przedstawiono w tablicy 2 dla cen skupu i w tablicy 3 dla cen uzyskiwanych przez rolników na targowiskach (arkusz Excel).

W przypadku cytowania danych Głównego Urzędu Statystycznego prosimy o zamieszczenie informacji: „Źródło danych GUS”, a w przypadku publikowania obliczeń dokonanych na danych opublikowanych przez GUS prosimy o zamieszczenie informacji: „Opracowanie własne na podstawie danych GUS”.

Opracowanie merytoryczne:
Departament Handlu i Usług
Dyrektor Ewa Adach-Stankiewicz
Tel: 22 608 30 67

Rozpowszechnianie:
Rzecznik Prasowy Prezesa GUS
Karolina Banaszek
Tel: 695 255 011

Wydział Współpracy z Mediami

Tel: 22 608 34 91. 22 608 38 04

e-mail: obslugaprasowa@stat.gov.pl



www.stat.gov.pl



[@GUS_STAT](https://twitter.com/GUS_STAT)



[@GlownyUrzadStatystyczny](https://www.facebook.com/GlownyUrzadStatystyczny)

Powiązane opracowania

[Sytuacja społeczno-gospodarcza kraju w 2021 r.](#)

[Skup i ceny produktów rolnych w 2020 roku](#)

[Ceny w gospodarce narodowej w 2019 r.](#)

Temat dostępny w bazach danych

[BDL – Ceny - Ceny w rolnictwie \(dane miesięczne i roczne\)](#)

[DBW – Ceny producentów - Ceny w rolnictwie \(dane miesięczne i roczne\)](#)

Ważniejsze pojęcia dostępne w słowniku

[Skup produktów rolnych](#)

[Ceny skupu](#)

[Targowisko](#)

[Ceny targowiskowe](#)