

22.03.2021 r.

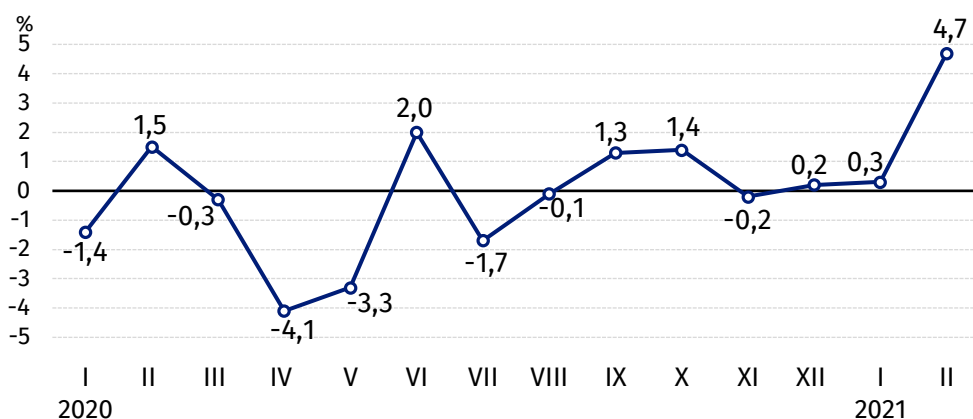
Ceny produktów rolnych w lutym 2021 r.

0,0%

ceny skupu podstawowych produktów rolnych nie zmieniły się w porównaniu z lutym 2020 r.

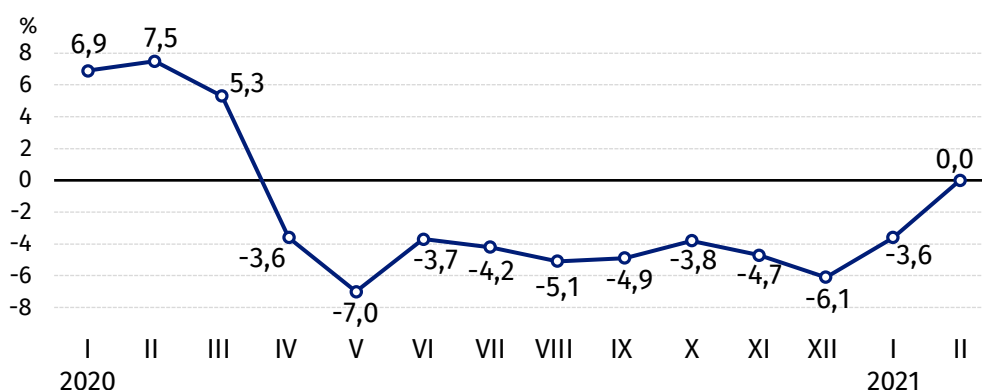
Ceny skupu podstawowych produktów rolnych¹ w lutym 2021 r. pozostały na niezmienionym poziomie w porównaniu z analogicznym miesiącem poprzedniego roku, a w porównaniu ze styczniem 2021 r. wzrosły o 4,7%.

Wykres 1. Zmiany cen skupu podstawowych produktów rolnych w stosunku do poprzedniego miesiąca



W lutym 2021 r. ceny skupu większości podstawowych produktów rolnych były wyższe niż przed miesiącem

Wykres 2. Zmiany cen skupu podstawowych produktów rolnych w stosunku do analogicznego miesiąca poprzedniego roku



Ceny skupu podstawowych produktów rolnych, poza cenami żywca wieprzowego i drobiu, w lutym 2021 r. były wyższe od notowanych w lutym 2020 r.

Ceny skupu

W lutym 2021 r. w porównaniu ze styczniem 2021 r. wzrosły ceny skupu produktów rolnych, z wyjątkiem cen mleka.

¹ Pszenica, żyto, żywiec wołowy, żywiec wieprzowy, drób, mleko krowie

Ceny większości produktów rolnych były również wyższe w lutym 2021 r. niż w analogicznym miesiącu ubiegłego roku. Spadły natomiast w skali roku ceny ziemniaków, żywca wieprzowego i drobiu.

Tablica 1. Ceny produktów rolnych (bez VAT) w lutym 2021 r.

WYSZCZEGÓLNIENIE	Ceny skupu			Ceny targowiskowe ^a		
	II 2021			II 2021		
	w złotych	I 2021=100	II 2020=100	w złotych	I 2021=100	II 2020=100
Ziarno zbóż² – za 1 dt						
Pszenvica	91,71	104,4	124,4	.	.	.
Żyto	69,14	103,9	124,2	.	.	.
Jęczmień	75,92	105,9	112,4	.	.	.
Pszenvczyto	76,75	104,9	124,5	.	.	.
Owies	63,90	113,0	104,8	.	.	.
Kukurydza	81,07	108,6	120,8	.	.	.
Ziemniaki – za 1 dt	61,55	140,8	74,5	.	.	.
Żywiec rzeźny – za 1 kg						
Bydło (bez cieląt)	7,02	107,9	108,2	.	.	.
w tym młode bydło	7,19	108,8	109,2	.	.	.
Trzoda chlewna	4,36	110,0	69,5	.	.	.
Drób	3,80	108,7	99,9	.	.	.
Mleko – za 1 hl	149,17	99,9	108,6	.	.	.

a - brak danych; ze względu na sytuację epidemiologiczną (zagrożenie chorobą COVID-19), nie było możliwe zebranie danych o cenach targowiskowych produktów rolnych.

Dane z zakresu cen skupu obliczono na podstawie informacji o wartości i ilości skupu realizowanego przez osoby prawne i samodzielne jednostki organizacyjne niemające osobowości prawnej (bez osób fizycznych). Wskaźniki cen skupu obliczono na podstawie danych bezwzględnych wyrażonych z większą dokładnością niż podano w tablicach.

Ceny skupu ważniejszych produktów rolnych

W lutym 2021 r. ceny **pszenicy** w skupie (91,71 zł za dt), wzrosły zarówno w stosunku do miesiąca poprzedniego (o 4,4%), jak i w skali roku (o 24,4%).

W skupie za **żyto** płacono 69,14 zł za dt, tj. o 3,9% więcej niż w styczniu 2021 r., a także o 24,2% więcej niż w lutym 2020 r.

W lutym 2021 r. cena **ziemniaków** w skupie wyniosła średnio 61,55 zł za dt i była o 40,8% wyższa niż przed miesiącem. Utrzymał się jednak, notowany od kwietnia 2020 r., jej spadek w skali roku – o 25,5%.

Cena **żywca wołowego** ukształtowała się na poziomie 7,02 zł za kg i była wyższa zarówno w stosunku do miesiąca poprzedniego, jak i w skali roku - odpowiednio o 7,9% i 8,2%.

W lutym 2021 r. cena **żywca wieprzowego** (4,36 zł za kg) wzrosła w porównaniu ze styczniem 2021 r. (o 10,0%), jednak w dziesiątym z kolei miesiącu była niższa w skali roku (o 30,5%).

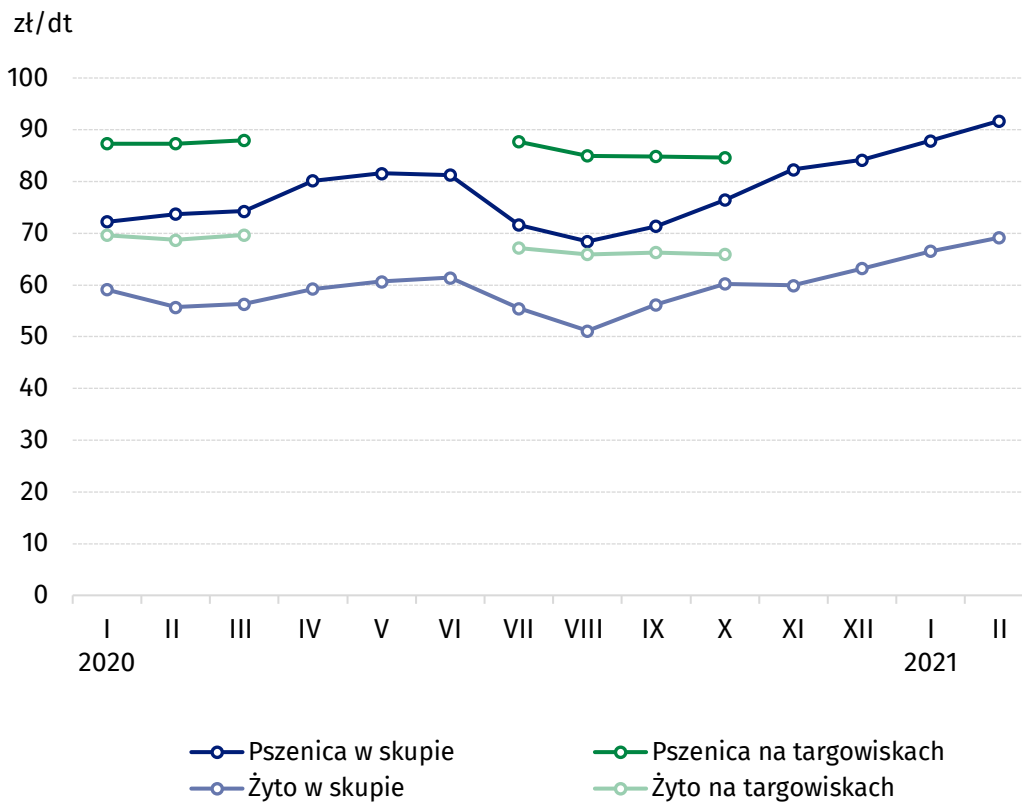
Cena skupu **drobiu rzeźnego** (3,80 zł za kg) była wyższa niż w styczniu 2021 r. (o 8,7%), natomiast nieco niższa w porównaniu z analogicznym miesiącem ubiegłego roku (o 0,1%).

W lutym 2021 r. za 1 hl **mleka** płacono w skupie 149,17 zł, tj. o 0,1% mniej niż w styczniu 2021 r., ale o 8,6% więcej niż przed rokiem.

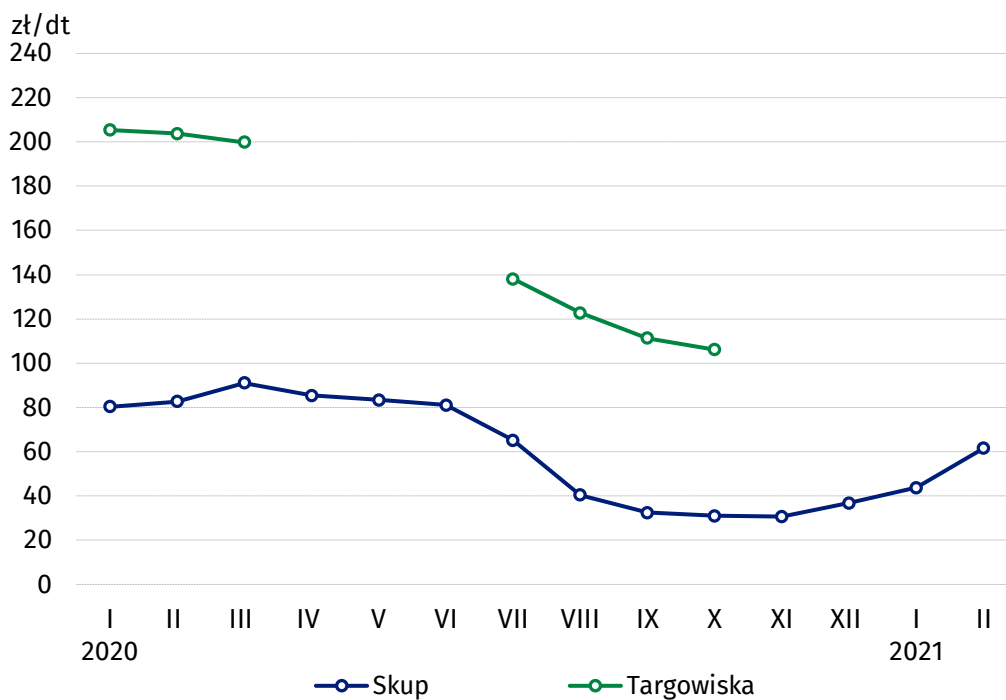
W lutym 2021 r., zarówno w stosunku do miesiąca poprzedniego, jak i do lutego 2020 r., wzrosły ceny skupu zbóż oraz żywca wołowego

² Ceny skupu – bez ziarna siewnego.

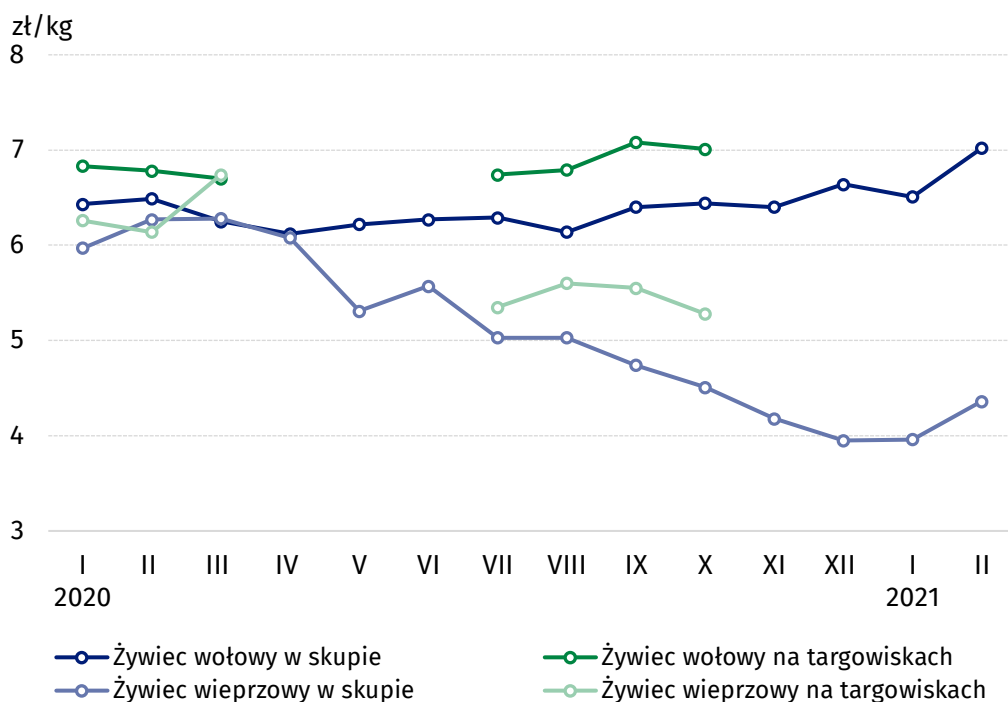
Wykres 3. Ceny pszenicy i żyta w skupie i na targowiskach



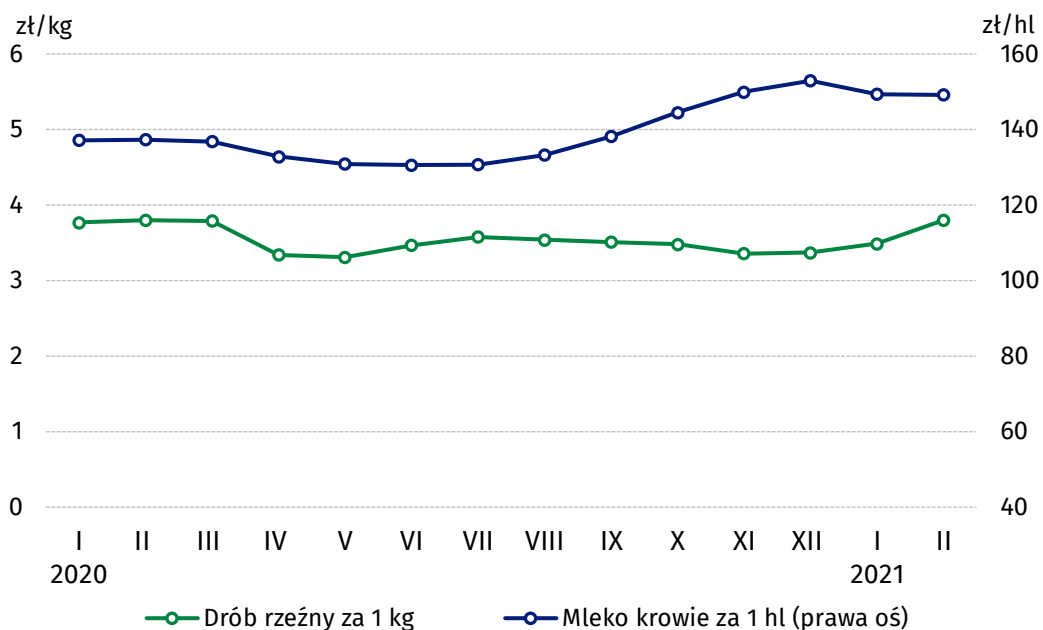
Wykres 4. Ceny ziemniaków w skupie i na targowiskach



Wykres 5. Ceny żywca wołowego i wieprzowego w skupie i na targowiskach



Wykres 6. Ceny skupu drobiu rzeźnego i mleka



Zróżnicowanie poziomu cen podstawowych produktów rolnych w skupie w poszczególnych województwach przedstawiono w tablicy 2. (arkusz Excel).

W przypadku cytowania danych Głównego Urzędu Statystycznego prosimy o zamieszczenie informacji: „Źródło danych GUS”, a w przypadku publikowania obliczeń dokonanych na danych opublikowanych przez GUS prosimy o zamieszczenie informacji: „Opracowanie własne na podstawie danych GUS”.

Opracowanie merytoryczne:
Departament Handlu i Usług
Dyrektor Ewa Adach-Stankiewicz
Tel: 22 608 30 67

Rozpowszechnianie:
Rzecznik Prasowy Prezesa GUS
Karolina Banaszek
Tel: 695 255 011

Wydział Współpracy z Mediami

Tel: 22 608 34 91, 22 608 38 04

e-mail: obslugaprasowa@stat.gov.pl



www.stat.gov.pl



[@GUS_STAT](https://twitter.com/GUS_STAT)



[@GlownyUrzadStatystyczny](https://www.facebook.com/GlownyUrzadStatystyczny)

Powiązane opracowania

[Sytuacja społeczno-gospodarcza kraju w 2021 r.](#)

[Skup i ceny produktów rolnych w 2019 roku](#)

[Ceny w gospodarce narodowej w 2019 r.](#)

Temat dostępny w bazach danych

[BDL – Ceny - Ceny w rolnictwie \(dane miesięczne i roczne\)](#)

[DBW – Ceny producentów - Ceny w rolnictwie \(dane miesięczne i roczne\)](#)

Ważniejsze pojęcia dostępne w słowniku

[Skup produktów rolnych](#)

[Ceny skupu](#)

[Targowisko](#)

[Ceny targowiskowe](#)