

**GŁÓWNY URZĄD STATYSTYCZNY**  
**Departament Produkcji**

Warszawa, 19.03.2013 r.

<b>Informacja sygnałna</b>	<b>WYNIKI BADAŃ GUS</b>
----------------------------	-------------------------

**Wskaźniki cen produkcji sprzedanej przemysłu  
 oraz produkcji budowlano-montażowej  
 w lutym 2013 r.**

Wyszczególnienie	I 2013		II 2013		I-II 2013	
	XII 2012= =100	analogiczny okres 2012=100	I 2013= =100	XII 2012= =100	I-II 2012= =100	
<b>WSKAŹNIKI CEN PRODUKCJI SPRZEDANEJ PRZEMYSŁU</b>						
<b>OGÓŁEM .....</b>	<b>100,0*</b>	<b>98,8</b>	<b>99,6</b>	<b>100,3</b>	<b>100,3</b>	<b>99,2</b>
<b>Górnictwo i wydobywanie .....</b>	<b>98,7</b>	<b>91,2*</b>	<b>92,2</b>	<b>100,5</b>	<b>99,2</b>	<b>91,7</b>
<b>Przetwórstwo przemysłowe ...</b>	<b>100,3*</b>	<b>98,8*</b>	<b>99,8</b>	<b>100,4</b>	<b>100,7</b>	<b>99,3</b>
<b>Wytwarzanie i zaopatrywanie w energię elektryczną, gaz, parę wodną i gorącą wodę<sup>a)</sup></b>	<b>98,3</b>	<b>102,5</b>	<b>102,2</b>	<b>99,9</b>	<b>98,2</b>	<b>102,3</b>
<b>Dostawa wody; gospodarowanie ściekami i odpadami; rekultywacja<sup>a)</sup> ....</b>	<b>101,3</b>	<b>102,1</b>	<b>101,7</b>	<b>100,2</b>	<b>101,5</b>	<b>101,9</b>
<b>WSKAŹNIKI CEN PRODUKCJI BUDOWLANO-MONTAŻOWEJ</b>						
<b>OGÓŁEM .....</b>	<b>99,8</b>	<b>98,6</b>	<b>98,4</b>	<b>99,8</b>	<b>99,6</b>	<b>98,5</b>

<sup>a)</sup> Nazwa skrócona według PKD 2007

\* Dane zmienione w stosunku do wcześniej opublikowanych.

Opracowanie:

**Departament Produkcji**

**Kontakt w sprawach merytorycznych:** Bożena Kudelska, tel. 22 608-36-07;

e-mail: [B.Kudelska@stat.gov.pl](mailto:B.Kudelska@stat.gov.pl)

Rozpowszechnianie:

**Rzecznik Prasowy Prezesa GUS:** tel. 22 608-34-75, fax 22 608-38-68,

e-mail: [rzecznik@stat.gov.pl](mailto:rzecznik@stat.gov.pl)

**Pokój prasowy w holu głównym** (do bezpośredniego odbioru materiałów prasowych) czynny w dniach publikowania o godz. 14:00

Internet: [www.stat.gov.pl](http://www.stat.gov.pl)

Według wstępnych danych, **ceny produkcji sprzedanej przemysłu** w lutym 2013 r. były o 0,3% wyższe niż w poprzednim miesiącu. Najbardziej wzrosły ceny w górnictwie i wydobywaniu o 0,5%. Ceny w przetwórstwie przemysłowym podniesiono o 0,4%, w tym najbardziej produkcji koksu i produktów rafinacji ropy naftowej o 3,2%. Zanotowano również wzrost cen m.in. poligrafii i reprodukcji zapisanych nośników informacji (o 1,2%), produkcji komputerów, wyrobów elektronicznych i optycznych (o 1,1%), skór i wyrobów skórzanych (o 0,6%), metali (o 0,5%), odzieży (o 0,4%), papieru i wyrobów z papieru (o 0,3%), wyrobów z gumy i z tworzyw sztucznych, pozostałego sprzętu transportowego (po 0,2%), pojazdów samochodowych, przyczep i naczep, chemikaliów i wyrobów chemicznych, wyrobów z pozostałych mineralnych surowców niemetalicznych, wyrobów tekstylnych (po 0,1%). Obniżono natomiast ceny m.in. produkcji wyrobów z metali, urządzeń elektrycznych, maszyn i urządzeń, mebli, wyrobów z drewna, korka, słomy i wikliny (po 0,1%), artykułów spożywczych (o 0,2%), napojów (o 0,5%) oraz wyrobów farmaceutycznych (o 1,3%). Wzrosły ceny w sekcji dostawa wody; gospodarowanie ściekami i odpadami; rekultywacja (o 0,2%). Spadły natomiast ceny w sekcji wytwarzanie i zaopatrywanie w energię elektryczną, gaz, parę wodną i gorącą wodę (o 0,1%).

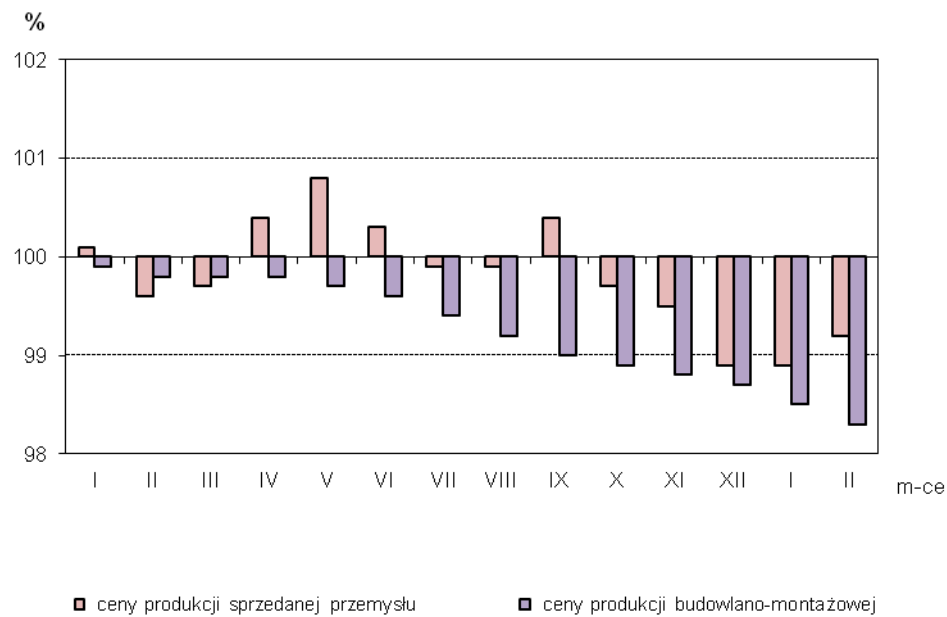
W lutym 2013 r. ceny produkcji sprzedanej przemysłu były o 0,4% niższe niż przed rokiem. Obniżono ceny w górnictwie i wydobywaniu (o 7,8%) oraz w przetwórstwie przemysłowym (o 0,2%). Podniesiono natomiast ceny w sekcjach: dostawa wody; gospodarowanie ściekami i odpadami; rekultywacja (o 1,7%) oraz wytwarzanie i zaopatrywanie w energię elektryczną, gaz, parę wodną i gorącą wodę (o 2,2%).

Szacuje się, że **ceny produkcji budowlano-montażowej** w lutym 2013 r. były o 0,2% niższe niż w poprzednim miesiącu. Zanotowano spadek cen budowy budynków (o 0,3%), budowy obiektów inżynierii lądowej i wodnej oraz robót budowlanych specjalistycznych (po 0,2%).

W porównaniu z lutym ub. roku ceny produkcji budowlano-montażowej spadły o 1,6% (wobec wzrostu o 1,4% przed rokiem).

Rys. 1.

### Dynamika cen w latach 2012-2013 XII 2011=100



Rys. 2.

### Dynamika cen produkcji sprzedanej sekcji przemysłu w latach 2012-2013 XII 2011 = 100

