

Wskaźniki cen towarów i usług konsumpcyjnych w październiku 2019 r.

14.11.2019 r.


2,5%

wzrost w porównaniu z analogicznym miesiącem poprzedniego roku

Ceny towarów i usług konsumpcyjnych w październiku 2019 r. w porównaniu z analogicznym miesiącem ub. roku wzrosły o 2,5% (przy wzroście cen usług – o 4,8% i towarów – o 1,7%).

W stosunku do poprzedniego miesiąca ceny towarów i usług wzrosły o 0,2% (przy wzroście cen towarów – o 0,3% i utrzymujących się na tym samym poziomie cenach usług).

Tablica 1. Wskaźniki cen towarów i usług konsumpcyjnych w październiku 2019 r.

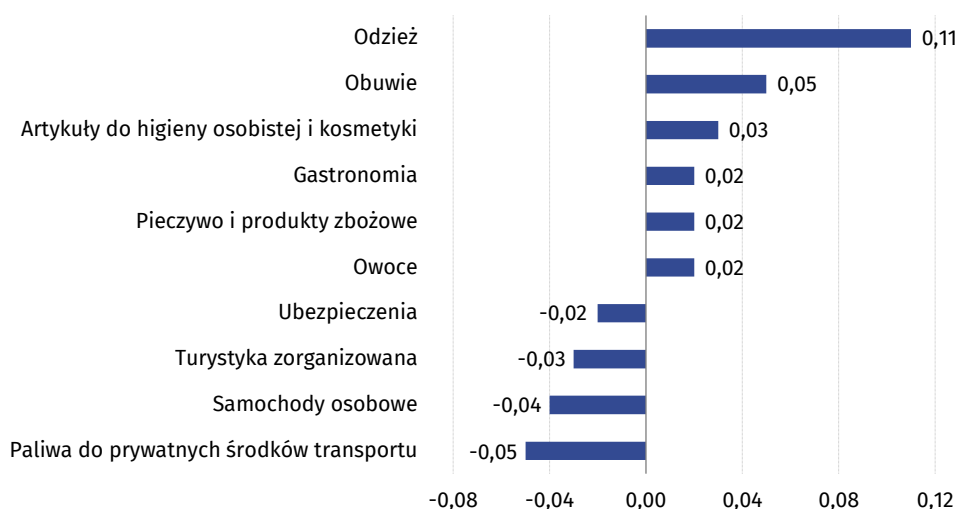
WYSZCZEGÓLNIENIE	X 2019			I-X 2019	WPŁYW ZMIAN
	X 2018= =100	XII 2018= =100	IX 2019= =100	I-X 2018= =100	IX 2019= =100
OGÓŁEM	102,5	102,4	100,2	102,2	x
Żywność i napoje bezalkoholowe	106,1	105,3	100,3	104,6	0,07
Napoje alkoholowe i wyroby tytoniowe	101,3	101,3	100,0	101,3	0,00
Odzież i obuwie	98,3	99,8	103,5	98,0	0,16
Użytkowanie mieszkania lub domu i nośniki energii	101,9	101,6	100,2	101,5	0,04
Wyposażenie mieszkania i prowadzenie gospodarstwa domowego	100,8	100,7	100,3	100,8	0,02
Zdrowie	104,0	103,0	99,9	103,3	0,00
Transport	97,0	97,4	99,3	101,1	-0,07
Łączność	101,0	103,8	100,0	98,4	0,00
Rekreacja i kultura	102,6	102,6	99,6	102,4	-0,02
Edukacja	104,7	104,4	100,9	103,4	0,01
Restauracje i hotele	105,3	104,8	100,3	104,2	0,02
Inne towary i usługi	101,7	101,7	100,3	101,2	0,02

Wpływ zmian cen na wskaźnik cen towarów i usług konsumpcyjnych ogółem

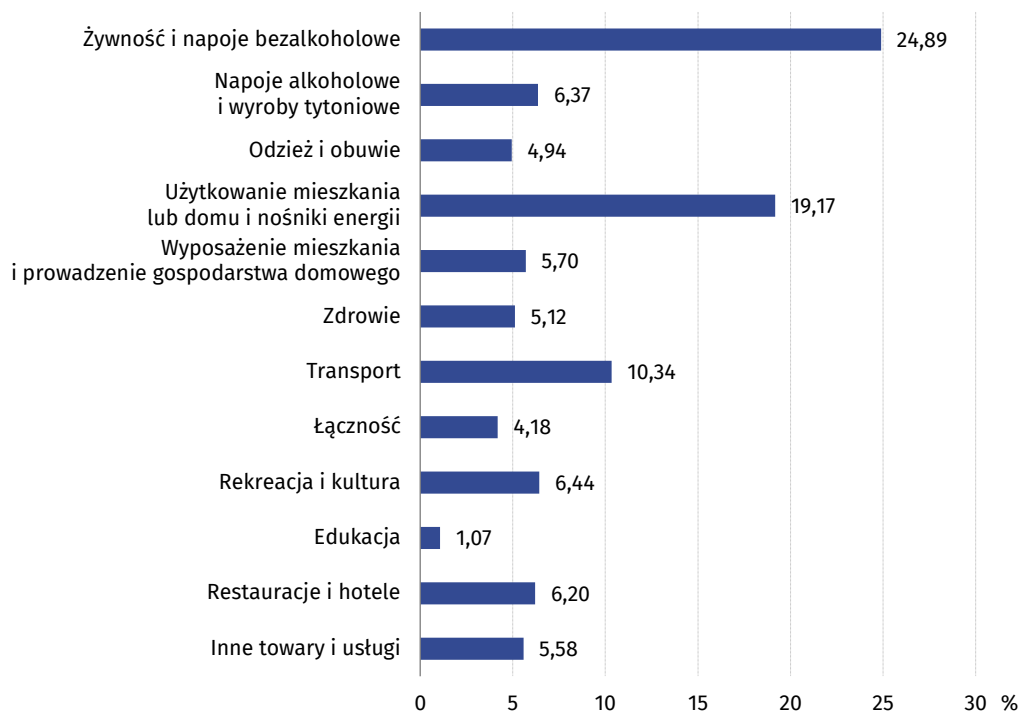
W październiku br. w porównaniu z poprzednim miesiącem największy wpływ na wskaźnik cen towarów i usług konsumpcyjnych ogółem miały wyższe ceny odzieży i obuwia (o 3,5%), żywności (o 0,3%) oraz w zakresie mieszkania (o 0,2%), które podwyższyły wskaźnik odpowiednio o 0,16 p. proc., 0,07 p. proc. i 0,05 p. proc. Niższe ceny w zakresie transportu (o 0,7%) obniżyły ten wskaźnik o 0,07 p. proc.

W porównaniu z miesiącem analogicznym poprzedniego roku wyższe ceny w zakresie żywności (o 6,5%), mieszkania (o 1,7%), restauracji i hoteli (o 5,3%), zdrowia (o 4,0%) oraz rekreacji i kultury (o 2,6%) podwyższyły wskaźnik cen towarów i usług konsumpcyjnych odpowiednio o 1,46 p. proc., 0,42 p. proc., 0,33 p. proc., 0,21 p. proc. oraz o 0,17 p. proc. Niższe ceny w zakresie transportu (o 3,0%) oraz odzieży i obuwia (o 1,7%) obniżyły ten wskaźnik odpowiednio o 0,32 p. proc. i 0,08 p. proc.

Wykres 1. Wpływ zmian cen wybranych grup towarów i usług konsumpcyjnych w październiku 2019 r. (zmiana w p. proc. do okresu poprzedniego)

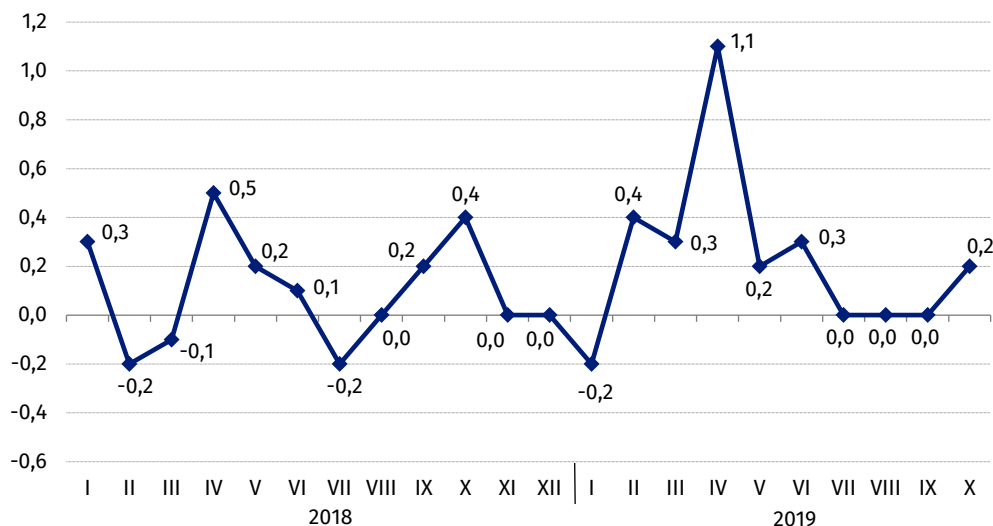


Wykres 2. System wag stosowany w obliczeniach wskaźników cen towarów i usług konsumpcyjnych w 2019 r.

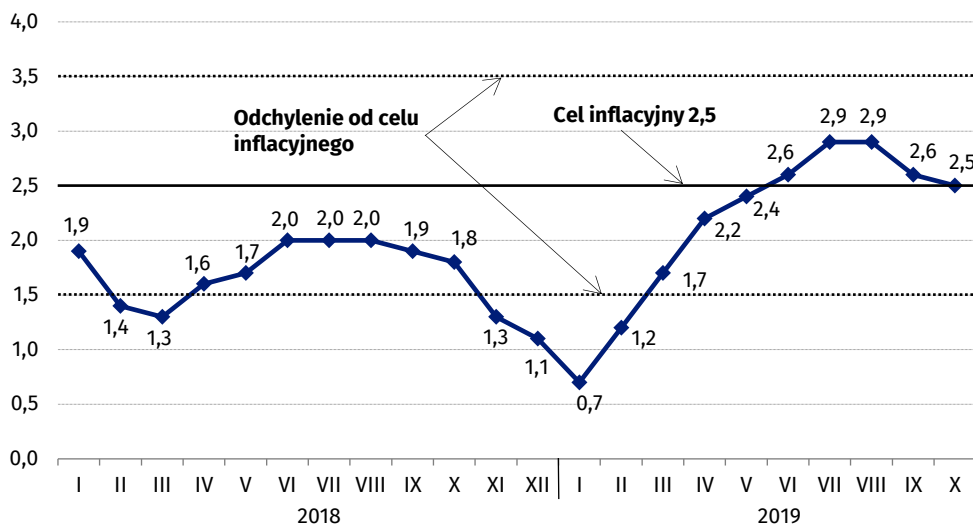


W 2019 r., podobnie jak w latach poprzednich, największy udział wydatków w obliczeniach wskaźnika cen towarów i usług konsumpcyjnych mają żywność i napoje bezalkoholowe (24,89%) oraz towary i usługi związane z użytkowaniem mieszkania lub domu i nośniki energii (19,17%)

Wykres 3. Ceny towarów i usług konsumpcyjnych (zmiana w % do okresu poprzedniego)

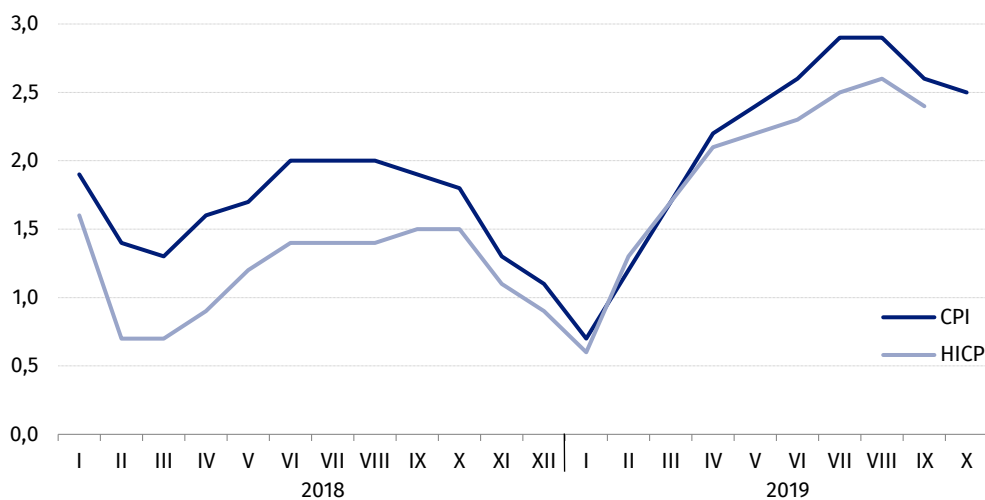


Wykres 4. Ceny towarów i usług konsumpcyjnych (zmiana w % do analogicznego okresu roku poprzedniego)



W październiku 2019 r. wskaźnik cen towarów i usług konsumpcyjnych znalazł się na poziomie celu inflacyjnego określonego przez Radę Polityki Pieniężnej (2,5% +/- 1 p. proc.)

Wykres 5. Wskaźnik cen towarów i usług konsumpcyjnych (CPI) oraz zharmonizowany wskaźnik cen konsumpcyjnych (HICP) (zmiana w % do analogicznego okresu roku poprzedniego)



Tablica 2. Wskaźniki cen towarów i usług konsumpcyjnych w październiku 2019 r.

WYSZCZEGÓLNIENIE	X 2019			I-X 2019
	X 2018= =100	XII 2018= =100	IX 2019= =100	I-X 2018= =100
OGÓŁEM	102,5	102,4	100,2	102,2
Towary	101,7	101,7	100,3	101,7
Usługi	104,8	104,5	100,0	103,6
ŻYWNOŚĆ, NAPOJE BEZALKOHOLOWE I ALKOHOLOWE ORAZ WYROBY TYTONIOWE	105,1	104,5	100,2	103,9
ŻYWNOŚĆ I NAPOJE BEZALKOHOLOWE	106,1	105,3	100,3	104,6
Żywność	106,5	105,7	100,3	104,9
w tym:				
Ryż	106,7	107,3	100,2	104,0
Mąka	107,8	107,7	100,3	108,1
Pieczywo	107,2	104,5	100,6	109,1
Makarony i produkty makaronowe	103,6	102,9	100,7	102,8
Mięso	108,0	109,0	100,2	104,6
w tym:				
Mięso wołowe	100,1	99,9	99,5	101,0
Mięso cielęce	102,6	102,3	100,0	102,2
Mięso wieprzowe	114,1	114,6	99,9	107,5
Mięso drobiowe	101,2	106,4	98,4	101,5
Wędliny	108,7	109,0	101,1	104,8
Ryby i owoce morza	104,5	104,4	100,3	103,7
Mleko, sery i jaja	100,8	101,0	100,3	99,9
w tym:				
Mleko	100,2	100,9	99,8	99,3
Jogurt, śmietana, napoje i desery mleczne	102,8	102,6	100,4	102,3
Sery i twarogi	101,5	101,7	100,4	101,5
Jaja	95,1	95,7	100,5	91,8
Oleje i tłuszcze	95,3	98,0	99,8	98,1
Tłuszcze roślinne	100,1	103,0	99,5	99,8
Tłuszcze zwierzęce	91,8	94,3	100,0	96,8
w tym masło	90,6	93,2	99,9	96,4
Owoce	112,5	113,3	101,1	96,1
Warzywa	116,3	106,3	100,0	121,1
Cukier	122,6	120,7	100,1	115,8
Napoje bezalkoholowe	102,1	102,2	100,3	101,4
w tym:				
Kawa	101,9	101,5	100,5	100,8
Herbata	100,6	101,1	99,9	100,3
Kakao i czekolada w proszku	104,4	105,0	100,2	103,3
Wody mineralne lub źródlane	103,1	103,1	100,0	102,6
Soki owocowe i warzywne	102,2	103,3	100,9	101,7

WYSZCZEGÓLNIENIE	X 2019			I-X 2019
	X 2018= =100	XII 2018= =100	IX 2019= =100	I-X 2018= =100
NAPOJE ALKOHOŁOWE I WYROBY TYTONIOWE	101,3	101,3	100,0	101,3
Napoje alkoholowe	101,2	101,2	99,9	101,7
Wyroby tytoniowe	101,5	101,5	100,2	100,2
ODZIEŻ I OBUWIE	98,3	99,8	103,5	98,0
w tym:				
Odzież	98,1	99,5	103,4	97,7
Obuwie	98,2	100,2	103,9	98,2
MIESZKANIE	101,7	101,4	100,2	101,3
UŻYTKOWANIE MIESZKANIA LUB DOMU I NOŚNIKI ENERGII	101,9	101,6	100,2	101,5
w tym:				
Opłaty na rzecz właścicieli	105,2	104,6	100,2	104,8
Zaopatrywanie w wodę	102,5	102,4	100,1	102,1
Wywóz śmieci	131,3	131,3	101,1	119,3
Usługi kanalizacyjne	104,2	103,9	100,1	103,6
Nośniki energii	98,3	97,9	100,1	98,7
Energia elektryczna	94,2	94,2	100,0	93,8
Gaz	100,5	99,5	100,0	103,2
Opał	99,8	99,6	100,2	100,6
Energia cieplna	102,2	101,7	100,4	101,8
WYPOSAŻENIE MIESZKANIA I PROWADZENIE GOSPODARSTWA DOMOWEGO	100,8	100,7	100,3	100,8
w tym:				
Meble, artykuły dekoracyjne, sprzęt oświetleniowy	100,1	99,7	99,7	101,0
Urządzenia gospodarstwa domowego	98,7	98,7	100,3	99,4
Środki czyszczące i konserwujące	101,7	102,4	100,9	100,6
Usługi związane z prowadzeniem gospodarstwa domowego	105,6	105,1	100,6	105,0
ZDROWIE	104,0	103,0	99,9	103,3
w tym:				
Wyroby farmaceutyczne	104,1	102,7	100,2	103,2
Urządzenia i sprzęt terapeutyczny	101,4	101,2	100,2	101,3
Usługi lekarskie	106,2	105,6	100,4	105,1
Usługi stomatologiczne	104,3	103,9	100,6	103,7
Usługi szpitalne i sanatoryjne	101,7	101,6	91,9	101,8
TRANSPORT	97,0	97,4	99,3	101,1
w tym:				
Środki transportu	95,8	97,7	98,4	96,1
w tym samochody osobowe	95,6	97,5	98,3	95,9
Paliwa do prywatnych środków transportu	95,2	97,7	99,0	102,5
Olej napędowy	96,5	96,0	99,2	104,6
Benzyna	97,0	101,1	98,8	102,1
Gaz ciekły i pozostałe paliwa do prywatnych środków transportu	80,1	82,2	99,5	97,8
Usługi transportowe	101,2	89,1	101,2	103,4

WYSZCZEGÓLNIENIE	X 2019			I-X 2019
	X 2018= =100	XII 2018= =100	IX 2019= =100	I-X 2018= =100
ŁĄCZNOŚĆ	101,0	103,8	100,0	98,4
w tym:				
Sprzęt telekomunikacyjny	92,5	96,3	101,1	90,0
Usługi telekomunikacyjne	101,3	104,1	100,0	98,7
REKREACJA I KULTURA	102,6	102,6	99,6	102,4
w tym:				
Sprzęt audiowizualny, fotograficzny i informatyczny	95,6	96,2	100,1	95,3
Usługi związane z rekreacją i kulturą	101,4	102,6	100,0	101,9
w tym:				
Usługi związane z rekreacją i sportem	103,8	103,4	100,5	103,2
Usługi związane z kulturą	100,5	102,3	99,8	101,4
w tym opłaty radiowo-telewizyjne	99,1	102,5	99,9	100,0
Książki	106,7	104,7	100,4	101,9
Gazety i czasopisma	104,3	102,9	100,0	105,7
Artykuły piśmienne, malarskie, kreślarskie	103,3	102,6	100,1	103,2
Turystyka zorganizowana	106,5	106,6	98,0	105,3
Turystyka zorganizowana w kraju	104,3	106,1	98,9	103,6
Turystyka zorganizowana za granicą	108,2	107,0	97,3	106,6
EDUKACJA	104,7	104,4	100,9	103,4
RESTAURACJE I HOTELE	105,3	104,8	100,3	104,2
INNE TOWARY I USŁUGI	101,7	101,7	100,3	101,2
w tym:				
Higiena osobista	101,6	102,0	101,1	100,9
w tym:				
Usługi fryzjerskie, kosmetyczne i pielęgnacyjne	105,5	104,9	100,2	105,0
Artykuły do higieny osobistej i kosmetyki	100,9	101,5	101,3	100,1
Opieka społeczna	106,0	105,9	100,3	104,7
Ubezpieczenia	102,0	100,7	98,2	101,9
Usługi finansowe świadczone przez banki i inne instytucje	101,1	101,1	100,0	97,6

Opracowanie merytoryczne:
Departament Handlu i Usług
Anna Bobel
Tel: 22 608 35 12
e-mail: a.bobel@stat.gov.pl

Rzeczposzechnianie:
Rzecznik Prasowy Prezesa GUS
Karolina Banaszek
Tel: 22 608 34 75, 22 608 30 09
e-mail: rzecznik@stat.gov.pl

Wydział Współpracy z Mediami
Tel: 22 608 34 91, 22 608 38 04
e-mail: obslugaprasowa@stat.gov.pl



www.stat.gov.pl



[@GUS_STAT](https://twitter.com/GUS_STAT)



[@GlownyUrzedStatystyczny](https://www.facebook.com/GlownyUrzedStatystyczny)

Powiązane opracowania

[Komunikaty i obwieszczenia Prezesa GUS](#)

[Informacje sygnałne](#)

Temat dostępny w bazach danych

[Dziedzinowa Baza Wiedzy \(DBW\) Ceny](#)

[Bank Danych Makroekonomicznych \(BDM\)](#)

[Bank Danych Lokalnych \(BDL\)](#)

[Wskaźniki cen \(Obszary tematyczne: Ceny. Handel\)](#)

[Ceny \(Obszary tematyczne: Ceny. Handel\)](#)

Ważniejsze pojęcia dostępne w słowniku

[Wskaźnik cen towarów i usług konsumpcyjnych](#)

[Cena detaliczna](#)