

Wskaźniki cen towarów i usług konsumpcyjnych we wrześniu 2019 r.

15.10.2019 r.



wzrost w porównaniu z analogicznym miesiącem poprzedniego roku

Ceny towarów i usług konsumpcyjnych we wrześniu 2019 r. utrzymały się przeciętnie na poziomie zbliżonym do zanotowanego przed miesiącem (przy spadku cen usług – o 0,2% i utrzymujących się na tym samym poziomie cenach towarów).

W porównaniu z analogicznym miesiącem ub. roku ceny towarów i usług konsumpcyjnych wzrosły o 2,6% (w tym usług – o 4,8% i towarów – o 1,8%).

Tablica 1. Wskaźniki cen towarów i usług konsumpcyjnych we wrześniu 2019 r.

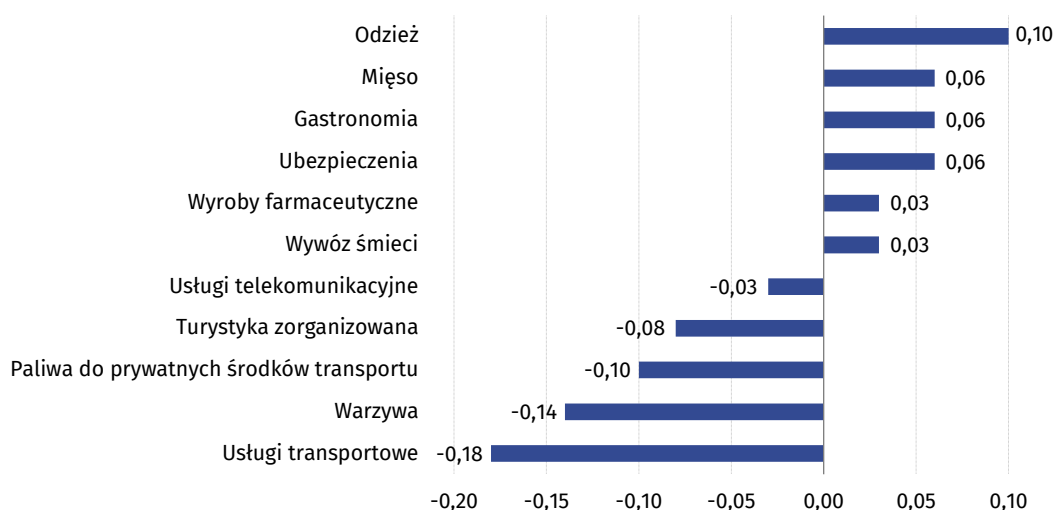
WYSZCZEGÓLNIENIE	IX 2019			VII-IX 2019		I-IX 2019	WPŁYW ZMIAN
	IX 2018= =100	XII 2018= =100	VIII 2019= =100	VII-IX 2018=100	IV-VI 2019=100	I-IX 2018=100	VIII 2019= =100
OGÓŁEM	102,6	102,2	100,0	102,8	100,3	102,1	x
Żywność i napoje bezalkoholowe	106,3	105,0	99,8	106,7	100,7	104,4	-0,05
Napoje alkoholowe i wyroby tytoniowe	101,0	101,3	100,0	101,2	100,3	101,3	0,00
Odzież i obuwie	98,8	96,5	102,6	98,6	95,5	97,9	0,12
Użytkowanie mieszkania lub domu i nośniki energii	102,0	101,4	100,3	101,9	100,8	101,4	0,06
Wyposażenie mieszkania i prowadzenie gospodarstwa domowego	100,5	100,5	99,8	100,6	100,1	100,8	-0,01
Zdrowie	103,9	103,1	100,7	103,7	101,2	103,2	0,04
Transport	98,3	98,1	97,4	99,5	98,3	101,6	-0,27
Łączność	100,9	103,9	99,3	99,7	101,3	98,2	-0,03
Rekreacja i kultura	102,6	103,0	99,1	102,8	101,5	102,4	-0,06
Edukacja	104,4	103,4	102,6	103,5	101,0	103,2	0,03
Restauracje i hotele	105,2	104,5	100,9	104,8	101,6	104,1	0,05
Inne towary i usługi	101,3	101,3	101,3	101,3	100,0	101,1	0,07

Wpływ zmian cen na wskaźnik cen towarów i usług konsumpcyjnych ogółem

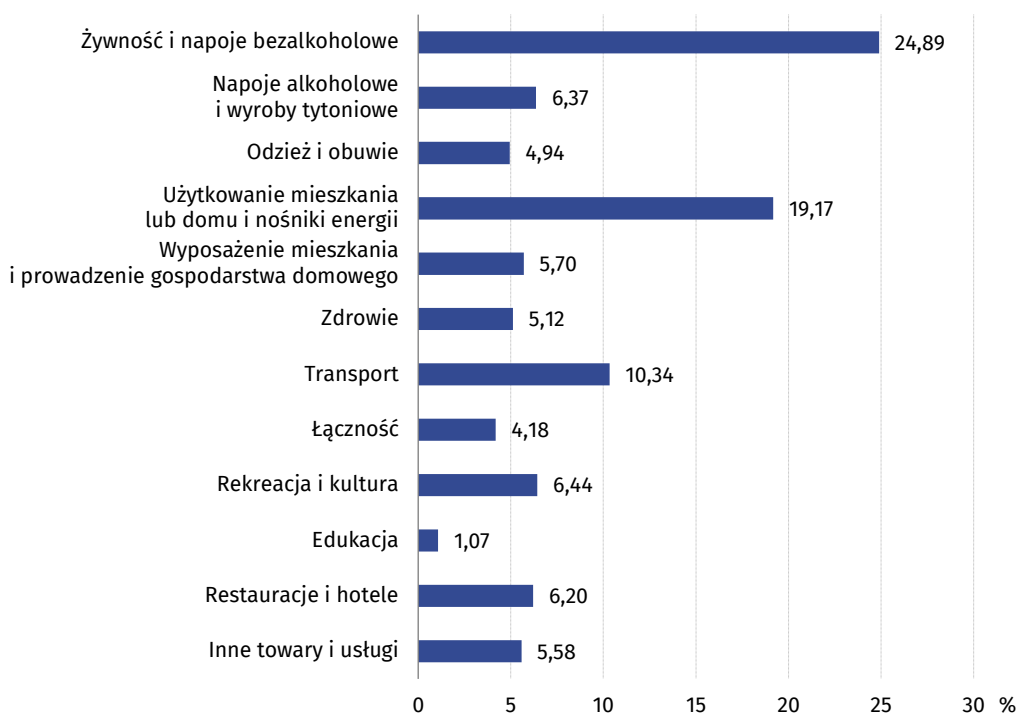
We wrześniu br. w porównaniu z poprzednim miesiącem największy wpływ na wskaźnik cen towarów i usług konsumpcyjnych ogółem miały niższe ceny w zakresie transportu (o 2,6%), oraz rekreacji i kultury (o 0,9%), które obniżyły wskaźnik odpowiednio o 0,27 p. proc. i 0,06 p. proc. Wyższe ceny odzieży i obuwia (o 2,6%) oraz w zakresie mieszkania (o 0,2%) podwyższyły ten wskaźnik odpowiednio o 0,12 p. proc. i 0,05 p. proc.

W porównaniu z miesiącem analogicznym poprzedniego roku wyższe ceny żywności (o 6,8%) oraz w zakresie mieszkania (o 1,6%) podwyższyły wskaźnik cen towarów i usług konsumpcyjnych odpowiednio o 1,51 p. proc. i 0,40 p. proc. Niższe ceny w zakresie transportu (o 1,7%) oraz odzieży i obuwia (o 1,2%) obniżyły ten wskaźnik odpowiednio o 0,18 p. proc. i 0,06 p. proc.

Wykres 1. Wpływ zmian cen wybranych grup towarów i usług konsumpcyjnych we wrześniu 2019 r. (zmiana w p. proc. do okresu poprzedniego)

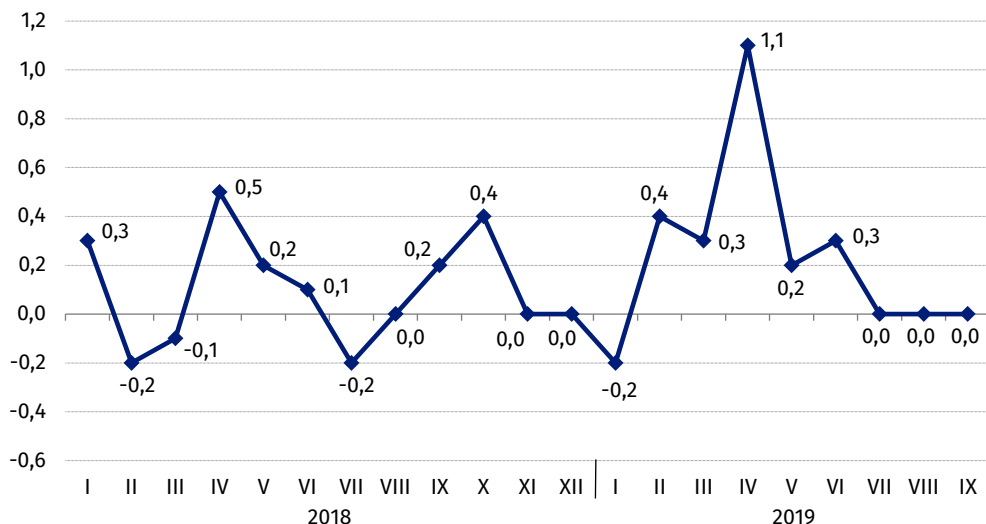


Wykres 2. System wag stosowany w obliczeniach wskaźników cen towarów i usług konsumpcyjnych w 2019 r.

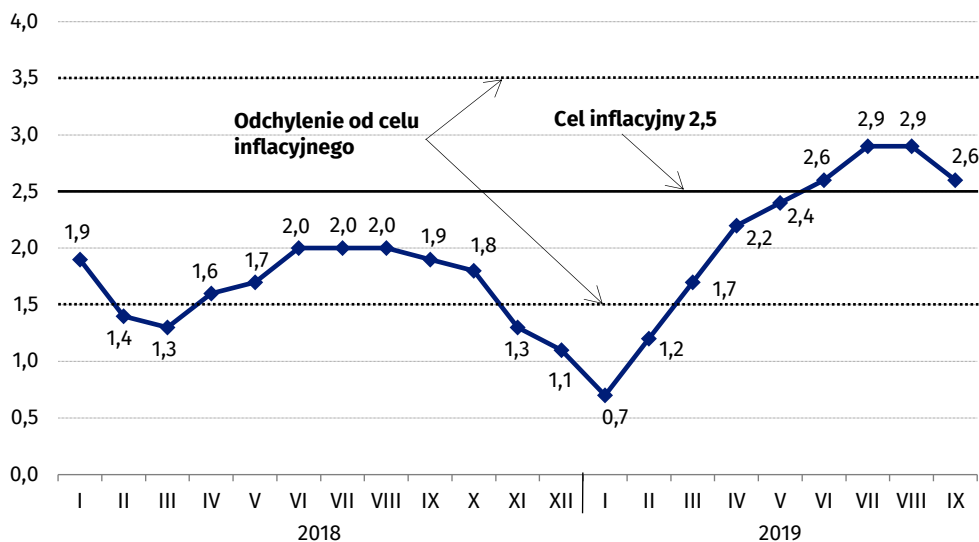


W 2019 r., podobnie jak w latach poprzednich, największy udział wydatków w obliczeniach wskaźnika cen towarów i usług konsumpcyjnych mają żywność i napoje bezalkoholowe (24,89%) oraz towary i usługi związane z użytkowaniem mieszkania lub domu i nośniki energii (19,17%)

Wykres 3. Ceny towarów i usług konsumpcyjnych (zmiana w % do okresu poprzedniego)

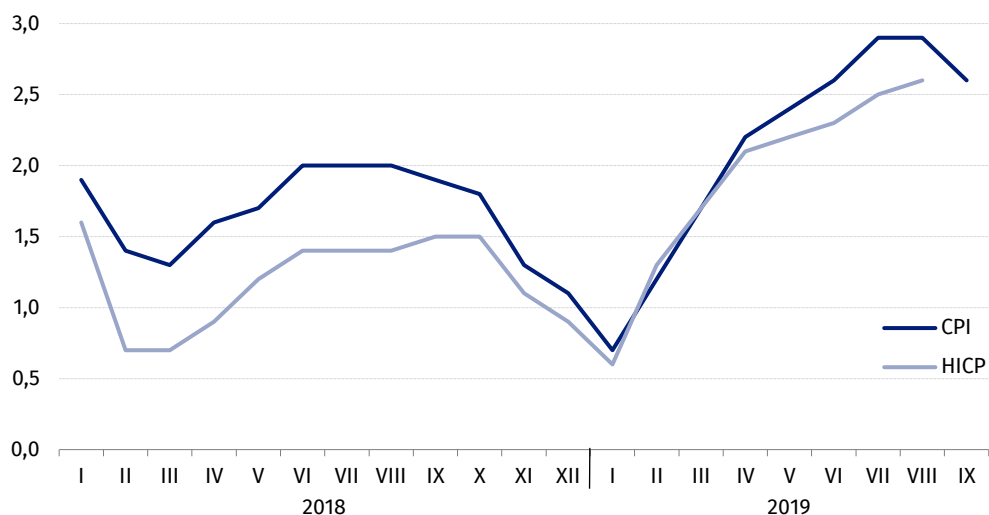


Wykres 4. Ceny towarów i usług konsumpcyjnych (zmiana w % do analogicznego okresu roku poprzedniego)



We wrześniu 2019 r. wskaźnik cen towarów i usług konsumpcyjnych znajdował się w granicach odchyień od celu inflacyjnego określonego przez Radę Polityki Pieniężnej (2,5% +/- 1 p. proc.)

Wykres 5. Wskaźnik cen towarów i usług konsumpcyjnych (CPI) oraz zharmonizowany wskaźnik cen konsumpcyjnych (HICP) (zmiana w % do analogicznego okresu roku poprzedniego)



Tablica 2. Wskaźniki cen towarów i usług konsumpcyjnych we wrześniu 2019 r.

WYSZCZEGÓLNIENIE	IX 2019			VII-IX 2019		I-IX 2019
	IX 2018= =100	XII 2018= =100	VIII 2019= =100	VII-IX 2018=100	IV-VI 2019=100	I-IX 2018=100
OGÓŁEM	102,6	102,2	100,0	102,8	100,3	102,1
Towary	101,8	101,3	100,0	102,2	99,8	101,7
Usługi	104,8	104,5	99,8	104,4	101,6	103,4
ŻYWNOSĆ, NAPOJE BEZALKOHOLOWE I ALKOHOLOWE ORAZ WYROBY TYTONIOWE	105,2	104,3	99,8	105,6	100,6	103,8
ŻYWNOSĆ I NAPOJE BEZALKOHOLOWE	106,3	105,0	99,8	106,7	100,7	104,4
Żywność	106,8	105,4	99,8	107,3	100,7	104,7
w tym:						
Ryż	106,6	107,1	101,4	105,9	101,7	103,8
Mąka	108,4	107,4	100,3	108,3	100,8	108,1
Pieczywo	108,4	103,8	100,4	109,2	100,9	109,4
Makarony i produkty makaronowe	103,2	102,2	99,9	103,2	100,8	102,7
Mięso	106,8	108,8	100,9	106,8	102,1	104,2
w tym:						
Mięso wołowe	100,3	100,4	100,2	100,7	99,7	101,1
Mięso cielęce	102,8	102,3	100,2	102,7	101,1	102,2
Mięso wieprzowe	112,9	114,8	101,8	112,7	101,9	106,8
Mięso drobiowe	99,8	108,0	100,2	100,8	100,9	101,5
Wędliny	107,5	107,8	100,7	107,1	102,8	104,3
Ryby i owoce morza	104,7	104,1	100,3	104,6	101,1	103,6
Mleko, sery i jaja	100,6	100,7	100,0	100,7	100,5	99,8
w tym:						
Mleko	100,0	101,1	100,6	99,8	100,8	99,2
Jogurt, śmietana, napoje i desery mleczne	102,6	102,2	100,0	102,5	100,7	102,2
Sery i twarogi	101,3	101,3	100,1	101,7	100,4	101,6
Jaja	95,3	95,2	98,9	95,2	100,1	91,5
Oleje i tłuszcze	95,5	98,2	100,5	95,4	99,8	98,4
Tłuszcze roślinne	99,8	103,6	100,4	99,8	100,7	99,7
Tłuszcze zwierzęce	92,3	94,3	100,6	92,1	99,1	97,4
w tym masło	91,2	93,3	100,6	91,1	98,7	97,1
Owoce	108,1	112,0	99,6	105,6	101,9	94,5
Warzywa	123,9	106,4	95,6	130,3	97,0	121,6
Cukier	123,4	120,6	99,9	125,5	102,6	115,0
Napoje bezalkoholowe	101,7	101,9	100,2	101,5	101,0	101,3
w tym:						
Kawa	100,5	100,9	99,8	100,6	100,5	100,7
Herbata	100,9	101,2	100,0	100,3	100,4	100,3
Kakao i czekolada w proszku	103,9	104,7	100,9	103,6	101,7	103,2
Wody mineralne lub źródlane	103,0	103,1	100,5	102,9	101,6	102,5
Soki owocowe i warzywne	102,7	102,4	99,8	102,0	100,7	101,6

WYSZCZEGÓLNIENIE	IX 2019			VII-IX 2019		I-IX 2019
	IX 2018= =100	XII 2018= =100	VIII 2019= =100	VII-IX 2018=100	IV-VI 2019=100	I-IX 2018=100
NAPOJE ALKOHOLOWE I WYROBY TYTONIOWE	101,0	101,3	100,0	101,2	100,3	101,3
Napoje alkoholowe	101,2	101,4	99,9	101,5	100,3	101,8
Wyroby tytoniowe	100,7	101,3	100,1	100,3	100,2	100,1
ODZIEŻ I OBUWIE	98,8	96,5	102,6	98,6	95,5	97,9
w tym:						
Odzież	98,4	96,3	103,0	98,2	95,2	97,7
Obuwie	99,3	96,5	101,8	99,2	95,9	98,2
MIESZKANIE	101,6	101,2	100,2	101,6	100,7	101,3
UŻYTKOWANIE MIESZKANIA LUB DOMU I NOŚNIKI ENERGII	102,0	101,4	100,3	101,9	100,8	101,4
w tym:						
Opłaty na rzecz właścicieli	105,3	104,4	100,9	105,0	101,3	104,8
Zaopatrzenie w wodę	102,4	102,3	100,1	102,4	101,4	102,0
Wywóz śmieci	129,9	129,9	102,3	127,0	107,5	118,0
Usługi kanalizacyjne	104,2	103,8	100,2	104,2	101,4	103,5
Nośniki energii	98,4	97,8	100,1	98,7	100,0	98,7
Energia elektryczna	94,2	94,2	100,0	94,2	100,0	93,8
Gaz	101,1	99,6	100,0	102,4	99,8	103,6
Opał	100,2	99,3	100,3	100,3	99,9	100,7
Energia cieplna	101,9	101,3	100,1	101,9	100,3	101,7
WYPOSAŻENIE MIESZKANIA I PROWADZENIE GOSPODARSTWA DOMOWEGO	100,5	100,5	99,8	100,6	100,1	100,8
w tym:						
Meble, artykuły dekoracyjne, sprzęt oświetleniowy	99,7	100,0	99,8	100,2	99,5	101,1
Urządzenia gospodarstwa domowego	98,4	98,4	99,3	99,0	99,4	99,4
Środki czyszczące i konserwujące	101,0	101,4	99,7	100,8	100,9	100,5
Usługi związane z prowadzeniem gospodarstwa domowego	105,4	104,6	100,7	105,2	101,1	104,9
ZDROWIE	103,9	103,1	100,7	103,7	101,2	103,2
w tym:						
Wyroby farmaceutyczne	104,0	102,5	100,8	103,8	101,4	103,1
Urządzenia i sprzęt terapeutyczny	101,4	101,1	100,4	101,4	100,3	101,3
Usługi lekarskie	106,2	105,2	100,9	105,8	101,1	105,0
Usługi stomatologiczne	104,1	103,3	100,8	103,7	100,7	103,6
Usługi szpitalne i sanatoryjne	102,1	110,5	100,1	102,0	103,1	101,8
TRANSPORT	98,3	98,1	97,4	99,5	98,3	101,6
w tym:						
Środki transportu	96,6	99,3	100,4	96,5	99,2	96,1
w tym samochody osobowe	96,4	99,2	100,4	96,3	99,2	95,9
Paliwa do prywatnych środków transportu	97,3	98,6	98,1	99,2	97,5	103,3
Olej napędowy	99,0	96,7	98,9	100,3	97,4	105,5
Benzyna	98,0	102,3	97,7	100,2	98,2	102,7
Gaz ciekły i pozostałe paliwa do prywatnych środków transportu	86,1	82,6	98,1	88,8	92,1	100,0
Usługi transportowe	102,0	88,0	83,3	103,7	97,7	103,7

WYSZCZEGÓLNIENIE	IX 2019			VII-IX 2019		I-IX 2019
	IX 2018= =100	XII 2018= =100	VIII 2019= =100	VII-IX 2018=100	IV-VI 2019=100	I-IX 2018=100
ŁĄCZNOŚĆ	100,9	103,9	99,3	99,7	101,3	98,2
w tym:						
Sprzęt telekomunikacyjny	89,3	95,3	97,6	89,9	98,8	89,7
Usługi telekomunikacyjne	101,3	104,2	99,4	100,0	101,4	98,5
REKREACJA I KULTURA	102,6	103,0	99,1	102,8	101,5	102,4
w tym:						
Sprzęt audiowizualny, fotograficzny i informatyczny	94,9	96,2	99,4	95,1	98,6	95,2
Usługi związane z rekreacją i kulturą	101,4	102,6	100,1	102,1	100,1	101,9
w tym:						
Usługi związane z rekreacją i sportem	103,5	102,9	102,0	103,2	99,6	103,2
Usługi związane z kulturą	100,6	102,5	99,4	101,7	100,3	101,5
w tym opłaty radiowo-telewizyjne	99,0	102,6	98,8	100,2	99,7	100,1
Książki	105,3	104,2	106,0	102,7	102,9	101,3
Gazety i czasopisma	104,7	102,9	100,0	105,1	101,2	105,8
Artykuły piśmienne, malarskie, kreślarskie	103,4	102,5	100,2	103,6	101,1	103,2
Turystyka zorganizowana	106,5	108,8	95,6	106,7	106,4	105,2
Turystyka zorganizowana w kraju	104,0	107,3	97,3	104,6	103,5	103,5
Turystyka zorganizowana za granicą	108,3	110,0	94,4	108,3	108,6	106,4
EDUKACJA	104,4	103,4	102,6	103,5	101,0	103,2
RESTAURACJE I HOTELE	105,2	104,5	100,9	104,8	101,6	104,1
INNE TOWARY I USŁUGI	101,3	101,3	101,3	101,3	100,0	101,1
w tym:						
Higiena osobista	100,4	100,9	100,0	100,8	99,9	100,8
w tym:						
Usługi fryzjerskie, kosmetyczne i pielęgnacyjne	105,7	104,7	100,5	105,6	101,0	104,9
Artykuły do higieny osobistej i kosmetyki	99,5	100,2	99,9	99,9	99,7	100,1
Opieka społeczna	105,9	105,6	101,9	105,2	100,9	104,6
Ubezpieczenia	103,3	102,6	105,9	102,6	100,3	101,9
Usługi finansowe świadczone przez banki i inne instytucje	101,1	101,1	100,0	100,5	98,3	97,3

Opracowanie merytoryczne:
Departament Handlu i Usług
Anna Bobel
Tel: 22 608 35 12
e-mail: a.bobel@stat.gov.pl

Rzeczposzechnianie:
Rzecznik Prasowy Prezesa GUS
Karolina Banaszek
Tel: 22 608 34 75, 22 608 30 09
e-mail: rzecznik@stat.gov.pl

Wydział Współpracy z Mediami
Tel: 22 608 34 91, 22 608 38 04
e-mail: obslugaprasowa@stat.gov.pl



www.stat.gov.pl



[@GUS_STAT](https://twitter.com/GUS_STAT)



[@GlownyUrzedStatystyczny](https://www.facebook.com/GlownyUrzedStatystyczny)

Powiązane opracowania

[Komunikaty i obwieszczenia Prezesa GUS](#)

[Informacje sygnałne](#)

Temat dostępny w bazach danych

[Dziedzinowa Baza Wiedzy \(DBW\) Ceny](#)

[Bank Danych Makroekonomicznych \(BDM\)](#)

[Bank Danych Lokalnych \(BDL\)](#)

[Wskaźniki cen \(Obszary tematyczne: Ceny. Handel\)](#)

[Ceny \(Obszary tematyczne: Ceny. Handel\)](#)

Ważniejsze pojęcia dostępne w słowniku

[Wskaźnik cen towarów i usług konsumpcyjnych](#)

[Cena detaliczna](#)