

Wskaźniki cen towarów i usług konsumpcyjnych w maju 2018 r.

14.06.2018 r.

wzrost w porównaniu
z poprzednim miesiącem

Ceny towarów i usług konsumpcyjnych w maju 2018 r. w stosunku do poprzedniego miesiąca wzrosły o 0,2% (w tym towarów – o 0,3%, przy spadku cen usług – o 0,3%).

W porównaniu z analogicznym miesiącem ub. roku ceny towarów i usług konsumpcyjnych wzrosły o 1,7% (w tym towarów – o 1,8% i usług – o 1,3%).

Tablica 1. Wskaźniki cen towarów i usług konsumpcyjnych w maju 2018 r.

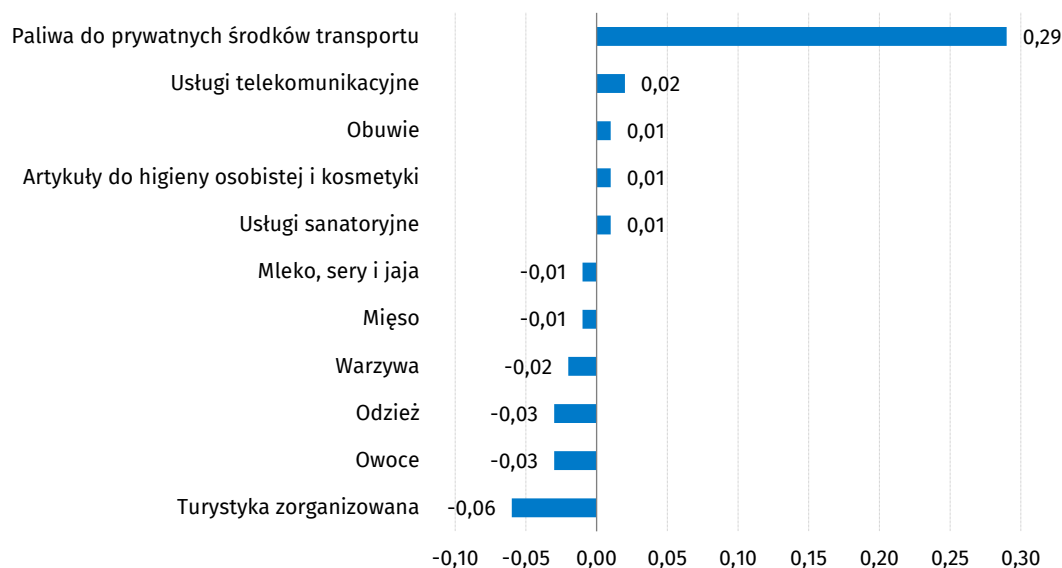
WYSZCZEGÓLNIENIE	V 2018			I-V 2018	WPŁYW ZMIAN
	V 2017= =100	XII 2017= =100	IV 2018= =100	I-V 2017= =100	IV 2018= =100
OGÓŁEM	101,7	100,6	100,2	101,6	x
Żywność i napoje bezalkoholowe	103,0	100,8	99,7	103,8	-0,07
Napoje alkoholowe i wyroby tytoniowe	101,6	101,3	100,2	101,3	0,01
Odzież i obuwie	96,2	99,3	99,6	96,0	-0,02
Użytkowanie mieszkania lub domu i nośniki energii	102,0	100,5	100,1	102,1	0,03
Wyposażenie mieszkania i prowadzenie gospodarstwa domowego	100,4	100,7	100,1	100,3	0,00
Zdrowie	102,4	101,2	100,5	101,8	0,03
Transport	104,8	103,1	102,6	99,9	0,23
Łączność	98,1	98,6	100,3	100,3	0,02
Rekreacja i kultura	101,0	99,6	99,0	101,4	-0,07
Edukacja	102,2	100,5	100,1	102,1	0,00
Restauracje i hotele	102,9	101,3	100,5	102,9	0,03
Inne towary i usługi	98,8	99,0	99,5	99,5	-0,03

Wpływy zmian cen na wskaźnik cen towarów i usług konsumpcyjnych ogółem

W maju br. w porównaniu z poprzednim miesiącem największy wpływ na wskaźnik cen towarów i usług konsumpcyjnych ogółem miały wyższe ceny w zakresie transportu (o 2,6%), które podwyższyły wskaźnik o 0,23 p. proc. Niższe ceny żywności (o 0,3%) oraz w zakresie rekreacji i kultury (o 1,0%) obniżyły ten wskaźnik po 0,07 p. proc.

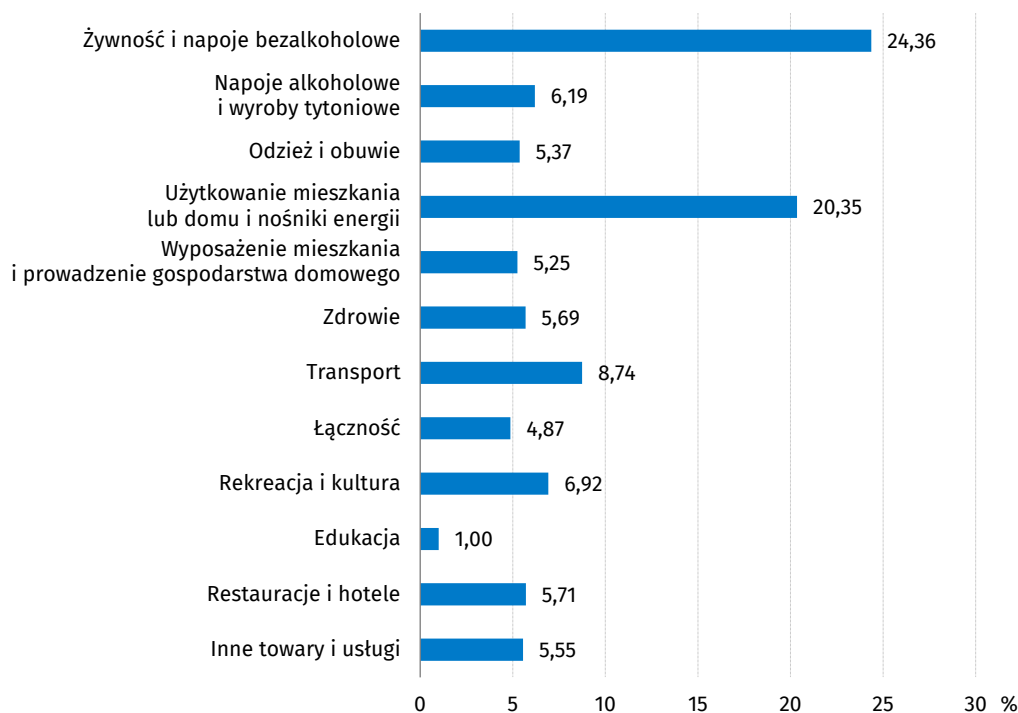
W porównaniu z miesiącem analogicznym poprzedniego roku wyższe ceny żywności (o 3,2%) oraz w zakresie mieszkania (o 1,7%) i transportu (o 4,8%) podwyższyły wskaźnik cen towarów i usług konsumpcyjnych odpowiednio o 0,70 p. proc., 0,43 p. proc. i 0,42 p. proc. Niższe ceny odzieży i obuwia (o 3,8%) obniżyły ten wskaźnik o 0,21 p. proc.

Wykres 1. Wpływ zmian cen wybranych grup towarów i usług konsumpcyjnych w maju 2018 r. (zmiana w p. proc. do okresu poprzedniego)



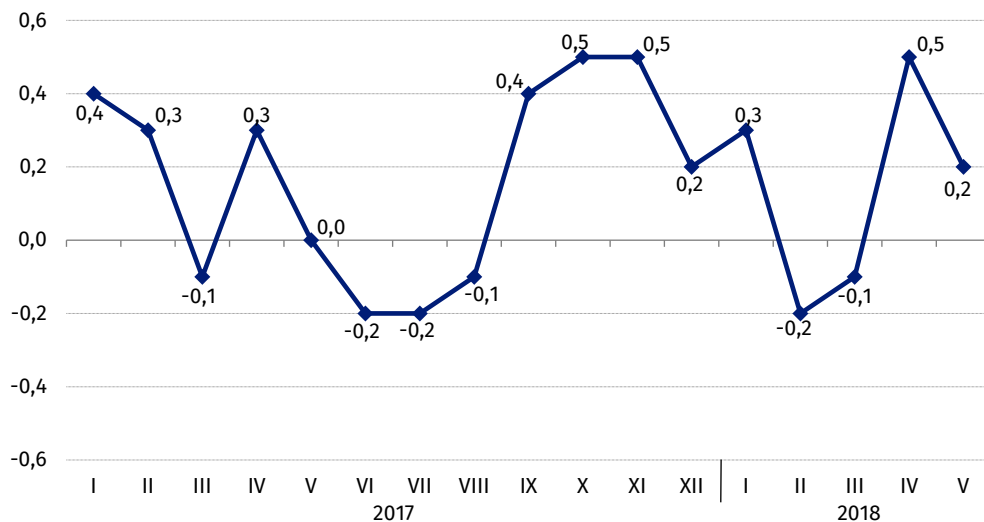
W maju 2018 r. największy wpływ na wskaźnik cen towarów i usług konsumpcyjnych ogółem miały wyższe ceny paliw do prywatnych środków transportu, które podwyższyły ten wskaźnik o 0,29 p. proc.

Wykres 2. System wag stosowany w obliczeniach wskaźników cen towarów i usług konsumpcyjnych w 2018 r.

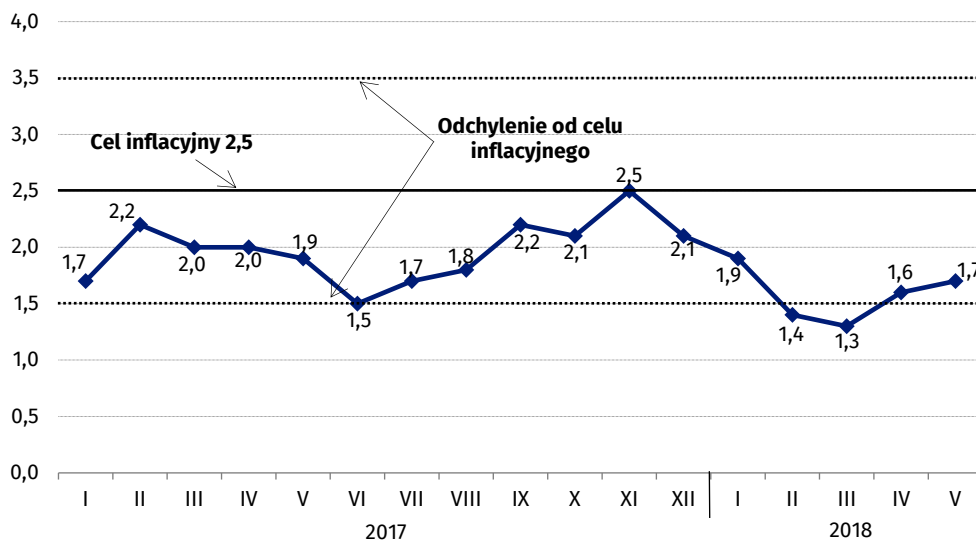


W 2018 r., podobnie jak w latach poprzednich, największy udział wydatków w obliczeniach wskaźnika cen towarów i usług konsumpcyjnych mają żywność i napoje bezalkoholowe (24,36%) oraz towary i usługi związane z użytkowaniem mieszkania lub domu i nośniki energii (20,35%)

Wykres 3. Ceny towarów i usług konsumpcyjnych (zmiana w % do okresu poprzedniego)

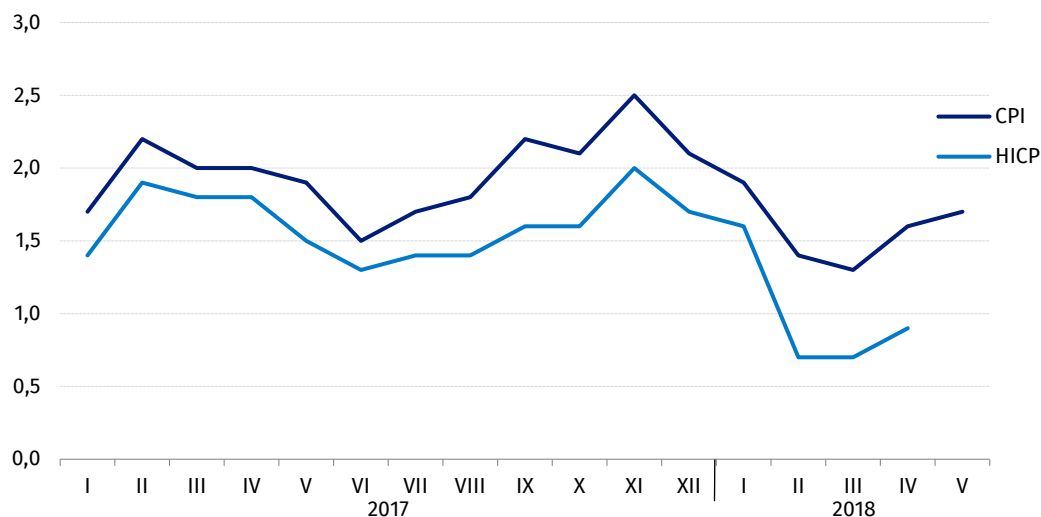


Wykres 4. Ceny towarów i usług konsumpcyjnych (zmiana w % do analogicznego okresu roku poprzedniego)



W maju 2018 r. wskaźnik cen towarów i usług konsumpcyjnych znajdował się w granicach odchylenia od celu inflacyjnego określonego przez Radę Polityki Pieniężnej (2,5% +/- 1 p. proc.)

Wykres 5. Wskaźnik cen towarów i usług konsumpcyjnych (CPI) oraz zharmonizowany wskaźnik cen konsumpcyjnych (HICP) (zmiana w % do analogicznego okresu roku poprzedniego)



Tablica 2. Wskaźniki cen towarów i usług konsumpcyjnych w maju 2018 r.

WYSZCZEGÓLNIENIE	V 2018			I-V 2018
	V 2017= =100	XII 2017= =100	IV 2018= =100	I-V 2017= =100
OGÓŁEM	101,7	100,6	100,2	101,6
Towary	101,8	100,9	100,3	101,4
Usługi	101,3	100,0	99,7	102,0
ŻYWNOŚĆ, NAPOJE BEZALKOHOLOWE I ALKOHOLOWE ORAZ WYROBY TYTONIOWE	102,7	100,9	99,8	103,3
ŻYWNOŚĆ I NAPOJE BEZALKOHOLOWE	103,0	100,8	99,7	103,8
Żywność	103,2	100,8	99,7	104,0
w tym:				
Ryż	102,4	101,5	100,5	101,5
Mąka	101,3	102,4	100,4	101,0
Pieczywo	104,5	101,9	100,1	104,5
Makarony i produkty makaronowe	102,3	100,8	100,2	102,4
Mięso	101,5	99,8	99,8	103,2
w tym:				
Mięso wołowe	102,8	100,5	99,5	103,3
Mięso cielęce	103,1	101,2	100,3	103,0
Mięso wieprzowe	96,9	98,0	99,5	100,9
Mięso drobiowe	102,8	100,7	99,4	104,7
Wędliny	102,9	100,1	100,0	103,9
Ryby i owoce morza	101,5	101,4	100,1	101,3
Mleko, sery i jaja	107,2	98,0	99,6	108,4
w tym:				
Mleko	101,7	99,5	100,0	102,2
Jogurt, śmietana, napoje i desery mleczne	106,9	100,7	99,8	107,8
Sery i twarogi	102,7	99,6	100,1	103,0
Jaja	128,4	88,8	97,5	133,8
Oleje i tłuszcze	111,1	97,8	100,6	112,1
Tłuszcze roślinne	100,8	101,3	100,2	101,9
Tłuszcze zwierzęce	120,6	95,2	101,0	121,6
w tym masło	122,1	95,0	101,1	123,0
Owoce	103,8	106,5	98,4	110,2
Warzywa	104,1	104,0	99,1	100,7
Cukier	66,4	80,9	96,9	71,2
Napoje bezalkoholowe	101,2	101,1	100,0	101,5
w tym:				
Kawa	101,8	101,2	99,9	102,7
Herbata	102,0	100,7	99,9	102,1
Kakao i czekolada w proszku	102,6	103,0	100,2	103,2
Wody mineralne lub źródlane	100,9	101,5	99,7	100,8
Soki owocowe i warzywne	103,1	104,6	101,4	102,7

WYSZCZEGÓLNIENIE	V 2018			I-V 2018
	V 2017= =100	XII 2017= =100	IV 2018= =100	I-V 2017= =100
NAPOJE ALKOHOŁOWE I WYROBY TYTONIOWE	101,6	101,3	100,2	101,3
Napoje alkoholowe	101,0	101,3	100,2	100,7
Wyroby tytoniowe	103,1	101,1	100,0	102,7
ODZIEŻ I OBUWIE	96,2	99,3	99,6	96,0
w tym:				
Odzież	95,2	98,6	99,2	94,9
Obuwie	98,0	101,1	100,7	98,1
MIESZKANIE	101,7	100,5	100,1	101,7
UŻYTKOWANIE MIESZKANIA LUB DOMU I NOŚNIKI ENERGII	102,0	100,5	100,1	102,1
w tym:				
Opłaty na rzecz właścicieli	103,7	102,2	100,6	103,3
Zaopatrywanie w wodę	100,6	100,4	100,0	101,1
Wywóz śmieci	103,9	103,1	100,2	103,9
Usługi kanalizacyjne	101,3	100,7	100,0	101,7
Nośniki energii	101,7	99,7	100,1	101,7
Energia elektryczna	100,0	100,0	100,0	100,0
Gaz	98,2	98,3	100,1	98,3
Opał	108,9	99,9	100,2	108,7
Energia cieplna	100,8	100,3	100,0	100,6
WYPOSAŻENIE MIESZKANIA I PROWADZENIE GOSPODARSTWA DOMOWEGO	100,4	100,7	100,1	100,3
w tym:				
Mebłe, artykuły dekoracyjne, sprzęt oświetleniowy	100,5	101,0	100,4	100,6
Urządzenia gospodarstwa domowego	99,8	101,1	100,2	99,3
Środki czyszczące i konserwujące	99,9	100,4	99,7	99,8
Usługi związane z prowadzeniem gospodarstwa domowego	103,9	101,7	100,3	104,0
ZDROWIE	102,4	101,2	100,5	101,8
w tym:				
Wyroby farmaceutyczne	101,7	100,5	100,2	100,6
Urządzenia i sprzęt terapeutyczny	101,6	100,4	100,3	101,7
Usługi lekarskie	103,9	101,7	100,1	104,0
Usługi stomatologiczne	104,1	102,1	100,2	104,1
Usługi szpitalne i sanatoryjne	101,7	110,3	109,0	100,5
TRANSPORT	104,8	103,1	102,6	99,9
w tym:				
Środki transportu	94,8	98,7	99,7	94,5
w tym samochody osobowe	94,4	98,5	99,7	94,2
Paliwa do prywatnych środków transportu	109,2	106,8	105,6	100,8
Olej napędowy	112,3	108,8	106,4	102,1
Benzyna	108,7	106,9	105,3	101,0
Gaz ciekły i pozostałe paliwa do prywatnych środków transportu	102,8	99,8	104,5	95,6

WYSZCZEGÓLNIENIE	V 2018			I-V 2018
	V 2017= =100	XII 2017= =100	IV 2018= =100	I-V 2017= =100
Usługi transportowe	100,3	93,0	93,8	100,4
ŁĄCZNOŚĆ	98,1	98,6	100,3	100,3
w tym:				
Sprzęt telekomunikacyjny	87,1	94,0	99,2	86,7
Usługi telekomunikacyjne	98,4	98,7	100,4	100,7
REKREACJA I KULTURA	101,0	99,6	99,0	101,4
w tym:				
Sprzęt audiowizualny, fotograficzny i informatyczny	96,2	97,9	99,2	96,8
Usługi związane z rekreacją i kulturą	102,3	100,3	100,3	102,3
w tym:				
Usługi związane z rekreacją i sportem	102,1	101,1	100,1	102,1
Usługi związane z kulturą	102,4	100,1	100,3	102,4
w tym opłaty radiowo-telewizyjne	102,1	99,3	100,3	102,1
Książki	94,3	100,8	101,4	93,8
Gazety i czasopisma	103,6	100,8	98,5	103,7
Artykuły piśmienne, malarskie, kreślarskie	101,9	101,0	100,2	102,0
Turystyka zorganizowana	100,8	97,7	97,1	101,9
Turystyka zorganizowana w kraju	103,3	104,0	102,8	102,7
Turystyka zorganizowana za granicą	98,4	92,1	92,1	101,2
EDUKACJA	102,2	100,5	100,1	102,1
RESTAURACJE I HOTELE	102,9	101,3	100,5	102,9
INNE TOWARY I USŁUGI	98,8	99,0	99,5	99,5
w tym:				
Higiena osobista	101,0	101,1	100,4	100,5
w tym:				
Usługi fryzjerskie, kosmetyczne i pielęgnacyjne	103,4	101,8	100,2	103,6
Artykuły do higieny osobistej i kosmetyki	100,6	101,0	100,5	99,9
Opieka społeczna	103,7	102,3	100,0	103,7
Ubezpieczenia	90,6	91,7	96,4	95,5
Usługi finansowe świadczone przez banki i inne instytucje	85,7	89,9	100,0	88,6

Opracowanie merytoryczne:
Departament Handlu i Usług
Anna Bobel
Tel: 22 608 35 12
e-mail: a.bobel@stat.gov.pl

Rzeczposzechnianie:
Rzecznik Prasowy Prezesa GUS
Karolina Dawdziuk
Tel: 22 608 34 75, 22 608 30 09
e-mail: rzecznik@stat.gov.pl

Wydział Współpracy z Mediami

tel.: 22 608 34 91, 22 608 38 04

faks: 22 608 38 86

e-mail: obslugaprasowa@stat.gov.pl



www.stat.gov.pl



@GUS_STAT



@GlownyUrzadStatystyczny

Powiązane opracowania

[Komunikaty i obwieszczenia Prezesa GUS](#)

[Informacje sygnałne](#)

Temat dostępny w bazach danych

[Dziedzinowa Baza Wiedzy \(DBW\) Ceny](#)

[Bank Danych Makroekonomicznych \(BDM\)](#)

[Bank Danych Lokalnych \(BDL\)](#)

[Wskaźniki cen \(Obszary tematyczne: Ceny, Handel\)](#)

[Ceny \(Obszary tematyczne: Ceny, Handel\)](#)

Ważniejsze pojęcia dostępne w słowniku

[Wskaźnik cen towarów i usług konsumpcyjnych](#)

[Cena detaliczna](#)