

Wskaźniki cen towarów i usług konsumpcyjnych w grudniu 2024 r.

15.01.2025 r.


4,7%

wzrost w porównaniu z analogicznym miesiącem poprzedniego roku

Ceny towarów i usług konsumpcyjnych w grudniu 2024 r. w porównaniu z analogicznym miesiącem ub. roku wzrosły o 4,7% (przy wzroście cen usług – o 6,6% i towarów – o 4,0%). W stosunku do poprzedniego miesiąca ceny towarów i usług utrzymały się przeciętnie na poziomie zbliżonym do zanotowanego przed miesiącem (przy wzroście cen usług – o 0,1% i utrzymujących się na tym samym poziomie cenach towarów). Wzrost cen towarów i usług konsumpcyjnych w 2024 r. w stosunku do roku poprzedniego wyniósł 3,6%.

Tablica 1. Wskaźniki cen towarów i usług konsumpcyjnych w grudniu 2024 r.

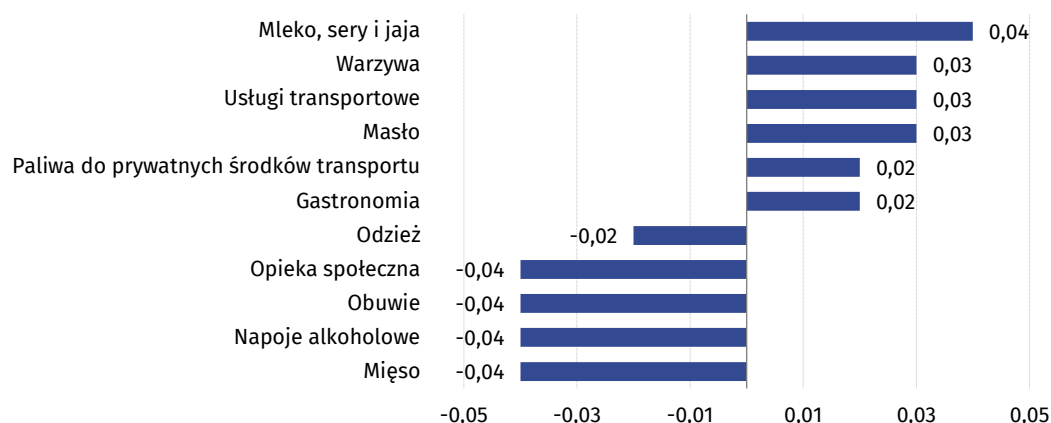
WYSZCZEGÓLNIENIE	12 2024		4 kw. 2024		01-12 2024	WPŁYW ZMIAN 11 2024= =100
	12 2023= =100	11 2024= =100	4 kw. 2023=100	3 kw. 2024=100	01-12 2023= =100	
OGÓŁEM	104,7	100,0	104,8	100,7	103,6	x
Żywność i napoje bezalkoholowe	104,8	100,2	104,8	101,4	103,3	0,06
Napoje alkoholowe i wyroby tytoniowe	103,3	99,4	103,9	100,4	104,8	-0,03
Odzież i obuwie	98,3	98,5	98,4	104,1	99,7	-0,06
Użytkowanie mieszkania lub domu i nośniki energii	110,1	100,1	109,9	100,9	105,5	0,01
Wyposażenie mieszkania i prowadzenie gospodarstwa domowego	100,4	99,9	100,6	100,0	101,9	0,00
Zdrowie	105,5	100,4	105,6	100,4	104,2	0,02
Transport	96,7	100,6	97,3	97,9	98,2	0,05
Łączność	104,1	99,9	103,2	101,8	102,6	0,00
Rekreacja i kultura	105,5	99,7	105,7	99,1	104,7	-0,02
Edukacja	109,2	100,0	109,2	105,2	109,1	0,00
Restauracje i hotele	106,8	100,3	107,0	100,8	107,8	0,02
Inne towary i usługi	103,1	99,7	103,5	100,2	104,5	-0,02

Wpływy zmian cen na wskaźnik cen towarów i usług konsumpcyjnych ogółem

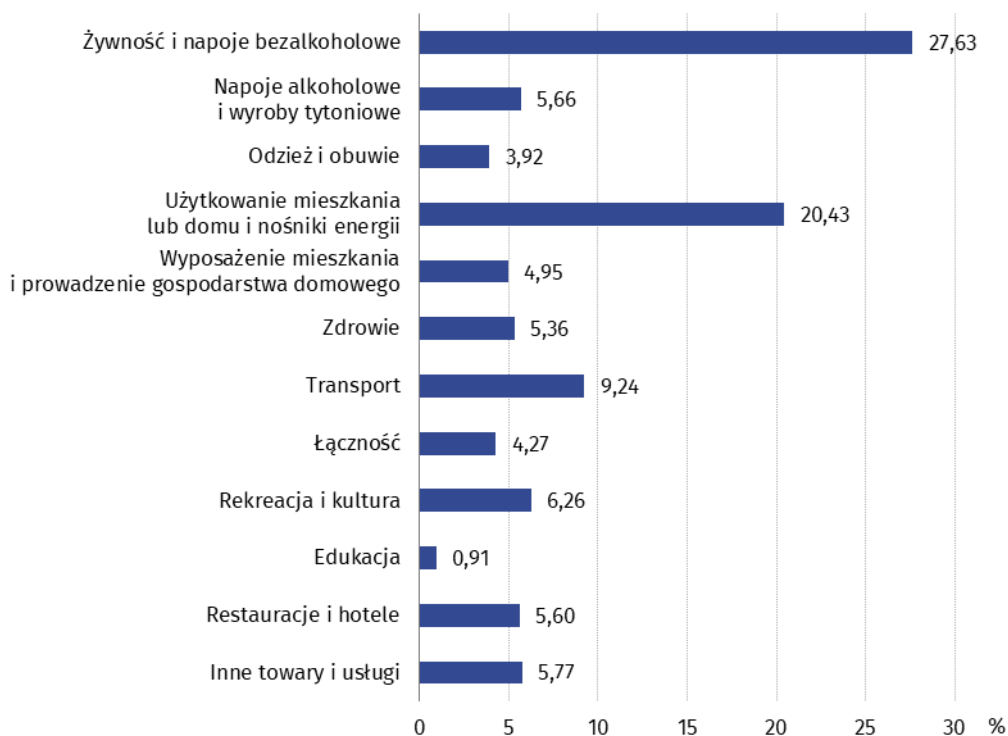
W grudniu br. w porównaniu z poprzednim miesiącem największy wpływ na wskaźnik cen towarów i usług konsumpcyjnych ogółem miały wyższe ceny w zakresie żywności (o 0,2%), transportu (o 0,6%), restauracji i hoteli (o 0,3%) oraz zdrowia (o 0,4%), które podwyższyły wskaźnik odpowiednio o 0,06 p. proc., 0,05 p. proc. i po 0,02 p. proc. Niższe ceny odzieży i obuwia (o 1,5%), napojów alkoholowych i wyrobów tytoniowych (o 0,6%) oraz rekreacji i kultury (o 0,3%), obniżyły ten wskaźnik odpowiednio o 0,06 p. proc., 0,03 p. proc. i 0,02 p. proc.

W porównaniu z miesiącem analogicznym poprzedniego roku wyższe ceny w zakresie mieszkania (o 8,2%), żywności (o 4,8%), restauracji i hoteli (o 6,8%), rekreacji i kultury oraz zdrowia (po 5,5%) podniosły ten wskaźnik odpowiednio o 2,06 p. proc., 1,21 p. proc., 0,39 p. proc., 0,34 p. proc. i 0,29 p. proc. Niższe ceny w zakresie transportu (o 3,3%) oraz odzieży i obuwia (o 1,7%), obniżyły ten wskaźnik odpowiednio o 0,31 p. proc. i 0,07 p. proc.

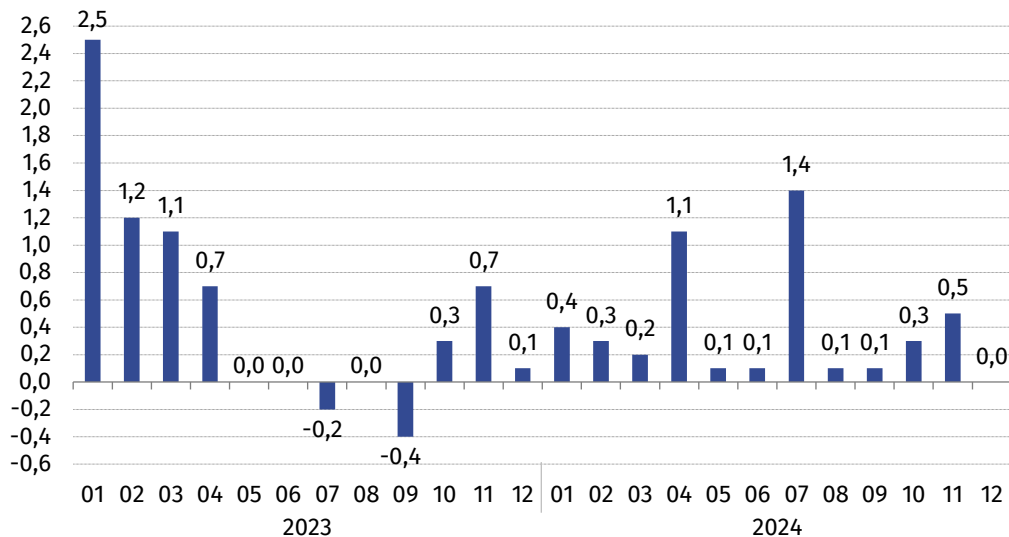
Wykres 1. Wpływ zmian cen wybranych grup towarów i usług konsumpcyjnych w grudniu 2024 r. (w p. proc. w stosunku do miesiąca poprzedniego)



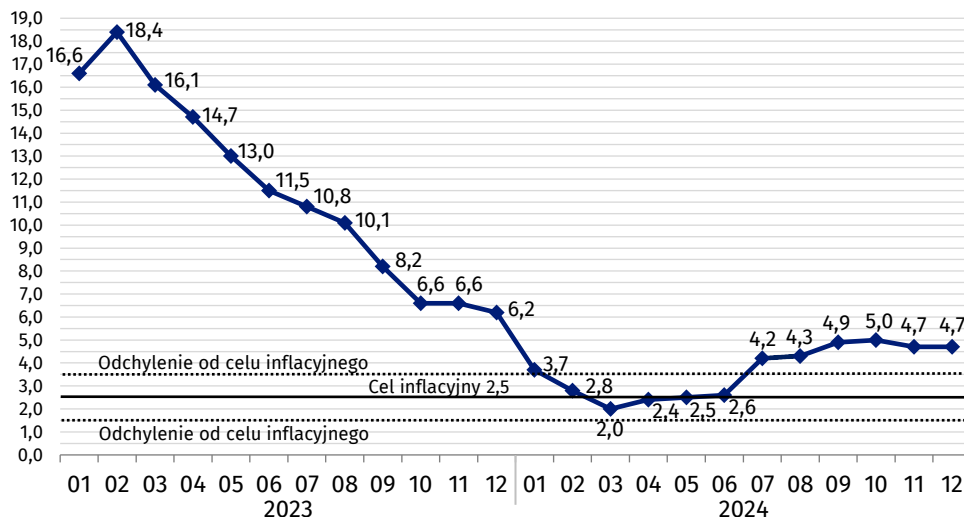
Wykres 2. System wag stosowany w obliczeniach wskaźników cen towarów i usług konsumpcyjnych w 2024 r.



Wykres 3. Zmiany cen towarów i usług konsumpcyjnych w stosunku do okresu poprzedniego (w %)

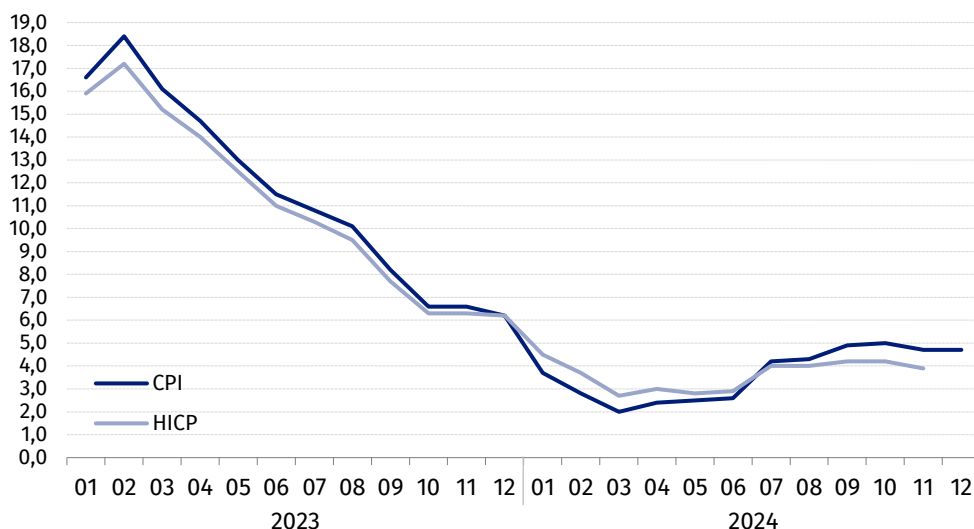


Wykres 4. Zmiany cen towarów i usług konsumpcyjnych w stosunku do analogicznego okresu roku poprzedniego (w %)



W grudniu 2024 r. wskaźnik cen towarów i usług konsumpcyjnych kształtował się powyżej górnej granicy odchyień od celu inflacyjnego określonego przez Radę Polityki Pieniężnej (2,5% +/- 1 p. proc.).

Wykres 5. Zmiany cen według wskaźnika cen towarów i usług konsumpcyjnych (CPI) oraz zharmonizowanego wskaźnika cen konsumpcyjnych (HICP) w stosunku do analogicznego okresu roku poprzedniego (w %)



Tablica 2. Wskaźniki cen towarów i usług konsumpcyjnych w grudniu 2024 r.

WYSZCZEGÓLNIENIE	12 2024		4 kw. 2024		01-12 2024
	12 2023= =100	11 2024= =100	4 kw. 2023=100	3 kw. 2024=100	01-12 2023= =100
OGÓŁEM	104,7	100,0	104,8	100,7	103,6
Towary	104,0	100,0	104,0	100,7	102,6
Usługi	106,6	100,1	106,8	100,8	106,6
ŻYWNOSĆ, NAPOJE BEZALKOHOLOWE I ALKOHOLOWE ORAZ WYROBY TYTONIOWE	104,5	100,1	104,7	101,2	103,6
ŻYWNOSĆ I NAPOJE BEZALKOHOLOWE	104,8	100,2	104,8	101,4	103,3
Żywność	104,8	100,2	104,9	101,4	103,1
w tym:					
Ryż	100,2	100,6	98,9	99,2	96,9
Mąka	99,1	99,9	98,3	100,0	96,3
Pieczycwo	106,5	100,0	106,6	101,1	104,9
Makarony i produkty makaronowe	102,9	100,2	102,9	100,2	102,9
Mięso	103,5	99,3	103,6	100,1	102,5
w tym:					
Mięso wołowe	106,4	102,5	105,2	101,3	103,2
Mięso cielęce	105,7	100,8	105,3	101,5	104,8
Mięso wieprzowe	99,6	99,6	99,5	100,0	99,9
Mięso drobiowe	107,2	98,0	106,6	100,2	99,1
Wędliny	103,6	99,4	104,2	100,1	104,7
Ryby i owoce morza	102,3	99,4	101,7	100,0	101,6
Mleko, sery i jaja	104,6	101,0	103,9	101,4	101,2
w tym:					
Mleko	104,2	100,7	103,5	102,0	99,5
Jogurt, śmietana, napoje i desery mleczne	103,5	100,0	103,7	100,2	102,7
Sery i twarogi	105,0	100,6	104,7	101,5	101,6
Jaja	106,3	104,5	102,3	103,0	98,6
Oleje i tłuszcze	114,3	102,6	111,3	105,7	100,6
Tłuszcze roślinne	101,2	99,3	99,6	99,9	92,5
Tłuszcze zwierzęce	124,3	104,8	120,6	109,9	107,5
w tym masło	127,1	105,2	123,2	110,9	108,7
Owoce	106,3	100,5	107,1	103,9	102,5
Warzywa	102,5	100,8	104,3	103,6	102,8
Cukier	64,8	93,4	66,5	85,1	76,1
Napoje bezalkoholowe	104,3	100,0	104,4	100,7	105,6
w tym:					
Kawa	102,8	100,1	102,8	100,1	103,7
Herbata	104,4	100,1	104,8	100,4	108,8
Kakao i czekolada w proszku	108,1	101,0	106,2	102,2	105,9
Wody mineralne lub źródlane	102,0	99,3	102,7	100,4	104,2
Soki owocowe i warzywne	111,7	100,9	110,9	102,5	110,7

WYSZCZEGÓLNIENIE	12 2024		4 kw. 2024		01-12 2024
	12 2023= =100	11 2024= =100	4 kw. 2023=100	3 kw. 2024=100	01-12 2023= =100
NAPOJE ALKOHOLOWE I WYROBY TYTONIOWE	103,3	99,4	103,9	100,4	104,8
Napoje alkoholowe	101,2	99,1	101,9	99,9	103,4
Wyroby tytoniowe	109,2	100,5	109,2	101,7	108,7
ODZIEŻ I OBUWIE	98,3	98,5	98,4	104,1	99,7
w tym:					
Odzież	97,6	99,2	97,2	104,4	98,6
Obuwie	99,4	95,5	101,4	103,1	102,6
MIESZKANIE	108,2	100,0	108,1	100,7	104,8
UŻYTKOWANIE MIESZKANIA LUB DOMU I NOŚNIKI ENERGII	110,1	100,1	109,9	100,9	105,5
w tym:					
Opłaty na rzecz właścicieli	104,5	100,3	104,5	101,1	105,1
Zaopatrzenie w wodę	113,1	100,2	113,1	102,0	111,2
Wywóz śmieci	103,5	100,0	103,4	101,8	102,1
Usługi kanalizacyjne	111,3	100,2	111,5	101,8	110,9
Nośniki energii	112,0	100,0	111,7	100,5	104,3
Energia elektryczna	121,2	100,0	121,2	100,0	109,5
Gaz	117,0	100,1	116,9	100,3	107,4
Opał	93,7	99,7	92,1	100,2	87,2
Energia ciepła	105,5	100,1	105,9	101,8	107,1
WYPOSAŻENIE MIESZKANIA I PROWADZENIE GOSPODARSTWA DOMOWEGO	100,4	99,9	100,6	100,0	101,9
w tym:					
Meble, artykuły dekoracyjne, sprzęt oświetleniowy	101,7	100,4	102,9	100,8	102,2
Urządzenia gospodarstwa domowego	95,9	98,5	96,8	98,7	98,4
Środki czyszczące i konserwujące	100,6	100,1	100,0	99,4	103,7
Usługi związane z prowadzeniem gospodarstwa domowego	113,0	100,9	112,5	103,2	112,2
ZDROWIE	105,5	100,4	105,6	100,4	104,2
w tym:					
Wyroby farmaceutyczne	104,1	100,4	104,2	100,4	101,8
Urządzenia i sprzęt terapeutyczny	101,5	100,0	101,7	100,3	102,7
Usługi lekarskie	108,7	100,3	108,8	101,3	109,4
Usługi stomatologiczne	107,7	100,1	108,2	101,4	108,9
Usługi szpitalne i sanatoryjne	108,1	100,2	108,1	93,3	109,7
TRANSPORT	96,7	100,6	97,3	97,9	98,2
w tym:					
Środki transportu	93,5	99,2	93,4	98,2	94,9
w tym samochody osobowe	93,2	99,2	93,0	98,2	94,6
Paliwa do prywatnych środków transportu	96,1	100,3	96,6	96,9	97,6
Olej napędowy	94,6	100,8	95,7	96,4	97,5
Benzyna	96,1	100,3	96,7	95,8	97,9
Gaz ciekły i pozostałe paliwa do prywatnych środków transportu	102,1	99,0	100,1	108,9	96,1
Usługi transportowe	91,1	105,6	96,3	98,0	97,2

WYSZCZEGÓLNIENIE	12 2024		4 kw. 2024		01-12 2024
	12 2023= =100	11 2024= =100	4 kw. 2023=100	3 kw. 2024=100	01-12 2023= =100
ŁĄCZNOŚĆ	104,1	99,9	103,2	101,8	102,6
w tym:					
Sprzęt telekomunikacyjny	86,4	97,9	86,4	95,3	88,8
Usługi telekomunikacyjne	104,6	99,9	103,7	102,0	103,0
REKREACJA I KULTURA	105,5	99,7	105,7	99,1	104,7
w tym:					
Sprzęt audiowizualny, fotograficzny i informatyczny	89,2	96,3	90,5	97,6	92,2
Usługi związane z rekreacją i kulturą	105,0	100,2	104,8	101,0	102,0
w tym:					
Usługi związane z rekreacją i sportem	107,2	100,2	107,4	102,3	107,8
Usługi związane z kulturą	103,9	100,1	103,5	100,3	99,2
w tym opłaty radiowo-telewizyjne	101,9	100,1	101,6	99,7	96,3
Książki	103,6	104,3	101,0	103,4	102,5
Gazety i czasopisma	108,2	97,2	109,5	100,3	104,9
Artykuły piśmienne, malarskie, kreślarskie	102,1	99,6	102,6	100,7	103,1
Turystyka zorganizowana	114,7	99,7	115,1	94,7	112,7
Turystyka zorganizowana w kraju	107,0	100,9	107,8	98,3	106,2
Turystyka zorganizowana za granicą	119,0	99,2	119,1	93,0	116,0
EDUKACJA	109,2	100,0	109,2	105,2	109,1
RESTAURACJE I HOTELE	106,8	100,3	107,0	100,8	107,8
INNE TOWARY I USŁUGI	103,1	99,7	103,5	100,2	104,5
w tym:					
Higiena osobista	103,3	100,5	102,7	100,3	103,9
w tym:					
Usługi fryzjerskie, kosmetyczne i pielęgnacyjne	108,1	100,5	108,1	101,1	108,5
Artykuły do higieny osobistej i kosmetyki	102,1	100,5	101,3	100,1	102,9
Opieka społeczna	75,1	75,8	94,7	87,8	107,0
Ubezpieczenia	107,4	100,2	108,2	101,6	107,4
Usługi finansowe świadczone przez banki i inne instytucje	106,8	100,1	107,0	100,6	109,5

W przypadku cytowania danych Głównego Urzędu Statystycznego prosimy o zamieszczenie informacji: „Źródło danych GUS”, a w przypadku publikowania obliczeń dokonanych na danych opublikowanych przez GUS prosimy o zamieszczenie informacji: „Opracowanie własne na podstawie danych GUS”

Opracowanie merytoryczne:

Departament Handlu i Usług

Dyrektor Ewa Adach-Stankiewicz

Tel: 22 608 31 24

Rozpowszechnianie:

Wydział Współpracy z Mediami

Tel. komórkowy: +48 695 255 032

Tel. stacjonarne: +48 22 608 38 04

+48 22 608 30 09

+48 22 449 41 45

e-mail: obslugaprasowa@stat.gov.pl



www.stat.gov.pl



[@GUS_STAT](https://twitter.com/GUS_STAT)



[@GlownyUrzadStatystyczny](https://www.facebook.com/GlownyUrzadStatystyczny)



[gus_stat](https://www.instagram.com/gus_stat)



[glownyurządstatystyczny](https://www.youtube.com/glownyurządstatystyczny)



[glownyurządstatystyczny](https://www.linkedin.com/company/glownyurządstatystyczny)

Powiązane opracowania

[Komunikaty i obwieszczenia Prezesa GUS](#)

[Informacje sygnałne](#)

Temat dostępny w bazach danych

[Dziedzinowa Baza Wiedzy \(DBW\) Ceny](#)

[Bank Danych Makroekonomicznych \(BDM\)](#)

[Bank Danych Lokalnych \(BDL\)](#)

[Wskaźniki cen \(Obszary tematyczne: Ceny. Handel\)](#)

[Ceny \(Obszary tematyczne: Ceny. Handel\)](#)

Ważniejsze pojęcia dostępne w słowniku

[Wskaźnik cen towarów i usług konsumpcyjnych](#)

[Cena detaliczna](#)