

Wskaźniki cen towarów i usług konsumpcyjnych w sierpniu 2024 r.

13.09.2024 r.

 **4,3%**

wzrost w porównaniu z analogicznym miesiącem poprzedniego roku

Ceny towarów i usług konsumpcyjnych w sierpniu 2024 r. w porównaniu z analogicznym miesiącem ub. roku wzrosły o 4,3% (przy wzroście cen usług – o 6,2% i towarów – o 3,6%).

W stosunku do poprzedniego miesiąca ceny towarów i usług wzrosły o 0,1% (w tym usług – o 0,6%, przy spadku cen towarów – o 0,1%).

Tablica 1. Wskaźniki cen towarów i usług konsumpcyjnych w sierpniu 2024 r.

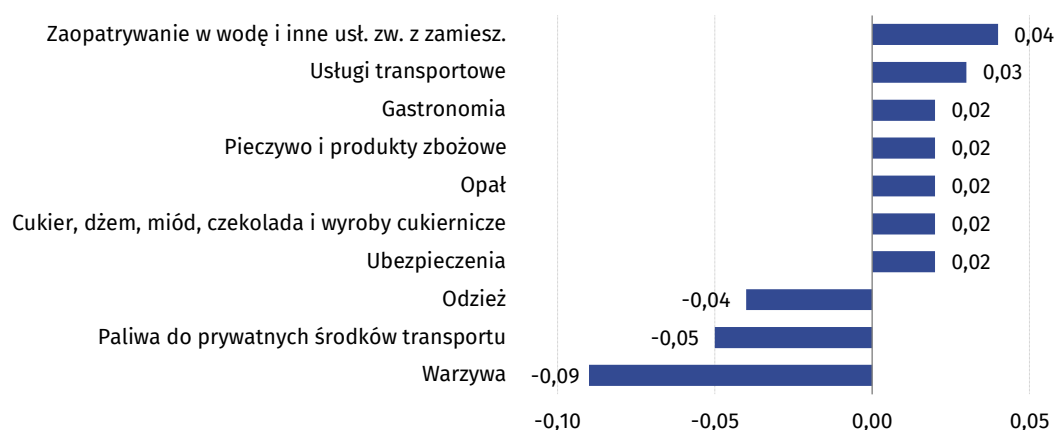
WYSZCZEGÓLNIENIE	08 2024			01-08 2024	WPŁYW ZMIAN
	08 2023= =100	12 2023= =100	07 2024= =100	01-08 2023= =100	07 2024= =100
OGÓŁEM	104,3	103,8	100,1	103,1	x
Żywność i napoje bezalkoholowe	104,1	102,9	99,9	102,6	-0,03
Napoje alkoholowe i wyroby tytoniowe	104,3	103,3	100,2	105,2	0,01
Odzież i obuwie	98,6	94,2	98,7	100,4	-0,05
Użytkowanie mieszkania lub domu i nośniki energii	109,0	108,9	100,3	103,3	0,07
Wyposażenie mieszkania i prowadzenie gospodarstwa domowego	101,4	100,4	100,1	102,4	0,01
Zdrowie	102,7	104,7	100,1	103,5	0,01
Transport	98,6	98,6	99,8	98,5	-0,02
łącznie	101,0	101,3	99,9	102,4	-0,01
Rekreacja i kultura	104,1	107,2	100,5	104,2	0,03
Edukacja	109,0	102,2	100,1	109,1	0,00
Restauracje i hotele	107,5	105,6	100,4	108,2	0,02
Inne towary i usługi	104,2	103,6	100,6	105,0	0,03

Wpływy zmian cen na wskaźnik cen towarów i usług konsumpcyjnych ogółem

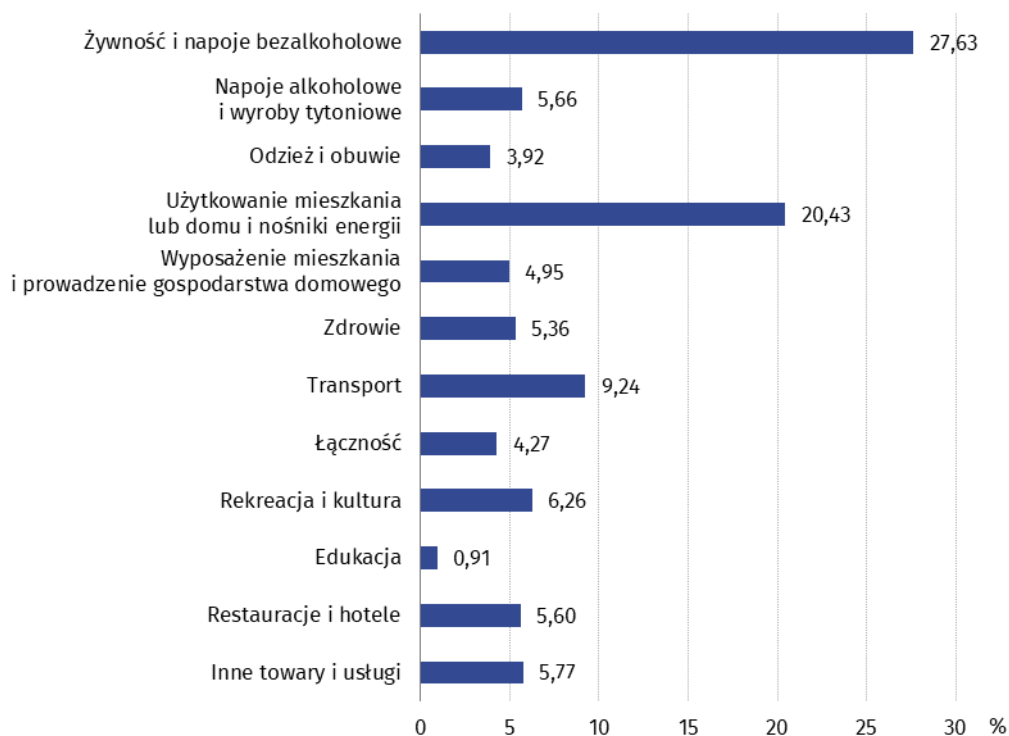
W sierpniu br. w porównaniu z poprzednim miesiącem największy wpływ na wskaźnik cen towarów i usług konsumpcyjnych ogółem miały wyższe ceny w zakresie mieszkania (o 0,3%), rekreacji i kultury (o 0,5%) oraz restauracji i hoteli (o 0,4%), które podwyższyły wskaźnik odpowiednio o 0,08 p. proc., 0,03 p. proc. i 0,02 p. proc. Niższe ceny w zakresie m.in. odzieży i obuwia (o 1,3%), żywności (o 0,1%) oraz transportu (o 0,2%) obniżyły wskaźnik odpowiednio o 0,05 p. proc., 0,03 p. proc. i 0,02 p. proc.

W porównaniu z miesiącem analogicznym poprzedniego roku wyższe ceny w zakresie mieszkania (o 7,5%), żywności (o 4,0%) oraz restauracji i hoteli (o 7,5%) podniosły ten wskaźnik odpowiednio o 1,90 p. proc., 1,00 p. proc. i 0,42 p. proc. Niższe ceny w zakresie transportu oraz odzieży i obuwia (po 1,4%) obniżyły wskaźnik odpowiednio o 0,13 p. proc. i 0,05 p. proc.

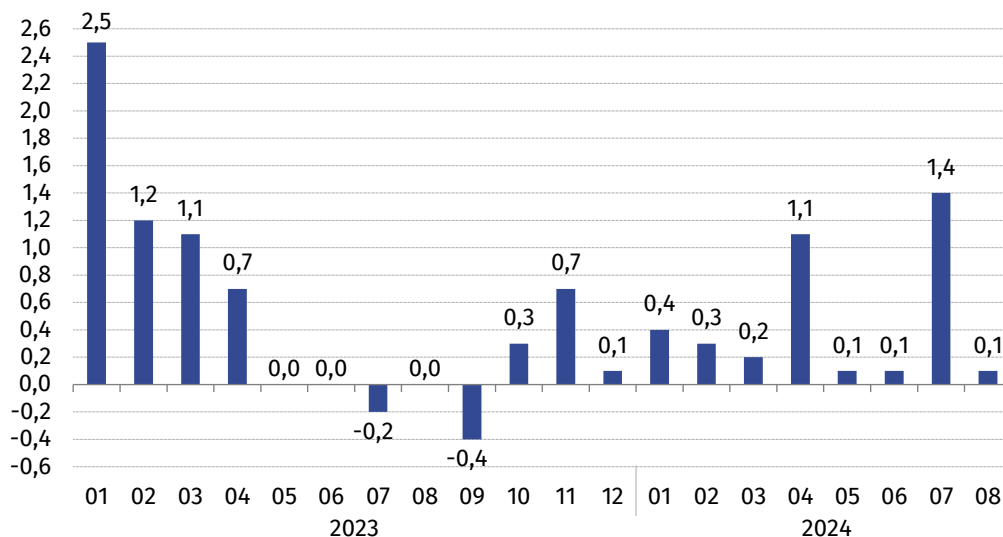
Wykres 1. Wpływ zmian cen wybranych grup towarów i usług konsumpcyjnych w sierpniu 2024 r. (w p. proc. w stosunku do miesiąca poprzedniego)



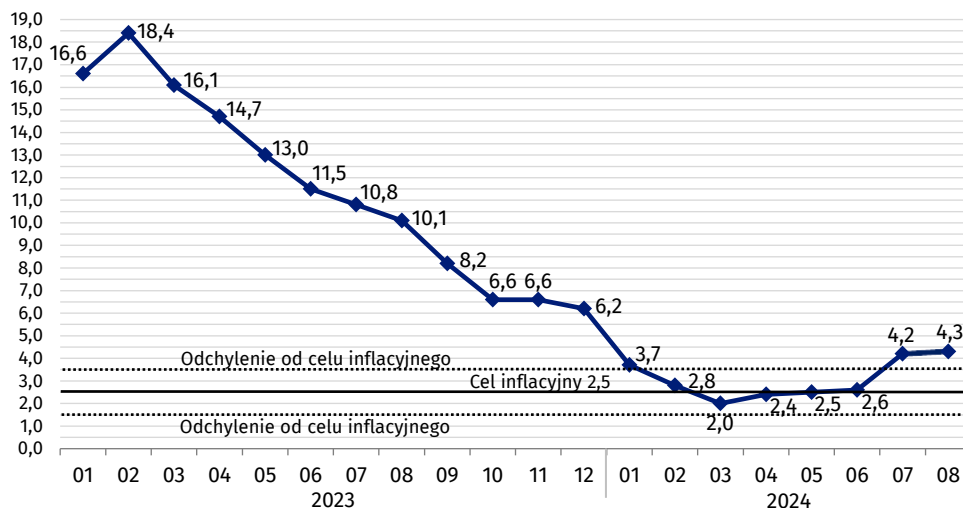
Wykres 2. System wag stosowany w obliczeniach wskaźników cen towarów i usług konsumpcyjnych w 2024 r.



Wykres 3. Zmiany cen towarów i usług konsumpcyjnych w stosunku do okresu poprzedniego (w %)

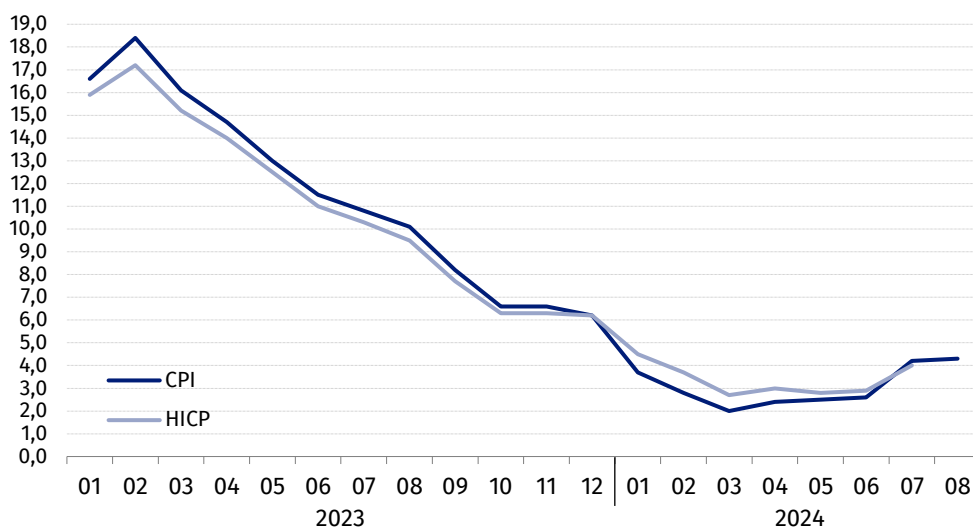


Wykres 4. Zmiany cen towarów i usług konsumpcyjnych w stosunku do analogicznego okresu roku poprzedniego (w %)



W sierpniu 2024 r. wskaźnik cen towarów i usług konsumpcyjnych kształtował się powyżej górnej granicy odchyień od celu inflacyjnego określonego przez Radę Polityki Pieniężnej (2,5% +/- 1 p. proc.).

Wykres 5. Zmiany cen według wskaźnika cen towarów i usług konsumpcyjnych (CPI) oraz zharmonizowanego wskaźnika cen konsumpcyjnych (HICP) w stosunku do analogicznego okresu roku poprzedniego (w %)



Tablica 2. Wskaźniki cen towarów i usług konsumpcyjnych w sierpniu 2024 r.

WYSZCZEGÓLNIENIE	08 2024			01-08 2024
	08 2023= =100	12 2023= =100	07 2024= =100	01-08 2023=100
OGÓŁEM	104,3	103,8	100,1	103,1
Towary	103,6	103,1	99,9	101,9
Usługi	106,2	105,6	100,6	106,5
ŻYWNOŚĆ, NAPOJE BEZALKOHOLOWE I ALKOHOLOWE ORAZ WYROBY TYTONIOWE	104,1	102,9	100,0	103,1
ŻYWNOŚĆ I NAPOJE BEZALKOHOLOWE	104,1	102,9	99,9	102,6
Żywność	104,0	102,8	99,9	102,3
w tym:				
Ryż	98,4	100,0	99,8	95,8
Mąka	97,7	99,7	100,8	95,4
Pieczywo	106,3	105,7	100,7	104,3
Makarony i produkty makaronowe	102,8	102,1	99,7	102,9
Mięso	102,4	103,8	100,2	102,1
w tym:				
Mięso wołowe	104,5	103,8	100,6	102,3
Mięso cielęce	104,3	103,1	100,1	104,5
Mięso wieprzowe	98,3	100,1	100,0	100,2
Mięso drobiowe	101,7	108,1	100,4	95,8
Wędliny	104,1	103,9	100,1	105,0
Ryby i owoce morza	101,7	102,6	100,0	101,6
Mleko, sery i jaja	102,3	102,3	100,1	100,0
w tym:				
Mleko	100,1	101,3	99,9	97,8
Jogurt, śmietana, napoje i desery mleczne	103,9	103,2	100,2	102,2
Sery i twarogi	103,3	102,8	99,9	100,2
Jaja	98,6	99,6	100,8	97,1
Oleje i tłuszcze	104,6	105,0	100,4	95,9
Tłuszcze roślinne	96,1	101,7	99,9	89,5
Tłuszcze zwierzęce	111,9	107,6	100,8	101,4
w tym masło	113,6	108,6	100,9	102,0
Owoce	106,3	101,1	100,0	100,2
Warzywa	105,2	96,5	97,0	101,9
Cukier	74,3	81,0	97,2	79,8
Napoje bezalkoholowe	104,8	103,6	100,1	106,1
w tym:				
Kawa	103,3	102,5	99,9	104,1
Herbata	107,2	104,2	100,0	110,9
Kakao i czekolada w proszku	103,8	104,3	100,3	106,0
Wody mineralne lub źródlane	103,8	102,5	101,1	104,9
Soki owocowe i warzywne	110,2	108,2	100,6	110,7

WYSZCZEGÓLNIENIE	08 2024			01-08 2024
	08 2023= =100	12 2023= =100	07 2024= =100	01-08 2023=100
NAPOJE ALKOHOLOWE I WYROBY TYTONIOWE	104,3	103,3	100,2	105,2
Napoje alkoholowe	102,5	101,9	100,0	104,1
Wyroby tytoniowe	109,4	106,9	100,7	108,4
ODZIEŻ I OBUWIE	98,6	94,2	98,7	100,4
w tym:				
Odzież	97,5	92,9	98,7	99,4
Obuwie	101,8	97,8	98,4	103,0
MIESZKANIE	107,5	107,2	100,3	103,1
UŻYTKOWANIE MIESZKANIA LUB DOMU I NOŚNIKI ENERGII	109,0	108,9	100,3	103,3
w tym:				
Opłaty na rzecz właścicieli	105,4	103,0	100,4	105,3
Zaopatrywanie w wodę	112,6	110,3	100,9	110,3
Wywóz śmieci	100,7	101,1	100,1	101,6
Usługi kanalizacyjne	111,9	108,9	101,0	110,4
Nośniki energii	110,4	111,5	100,2	100,7
Energia elektryczna	118,5	121,2	100,0	103,7
Gaz	116,6	116,5	100,1	102,8
Opał	90,3	94,0	101,3	85,1
Energia cieplna	106,1	103,3	99,9	107,7
WYPOSAŻENIE MIESZKANIA I PROWADZENIE GOSPODARSTWA DOMOWEGO	101,4	100,4	100,1	102,4
w tym:				
Meble, artykuły dekoracyjne, sprzęt oświetleniowy	103,6	101,1	100,8	101,8
Urządzenia gospodarstwa domowego	98,2	98,1	99,6	99,1
Środki czyszczące i konserwujące	101,4	100,8	99,7	105,4
Usługi związane z prowadzeniem gospodarstwa domowego	112,1	108,1	100,6	112,1
ZDROWIE	102,7	104,7	100,1	103,5
w tym:				
Wyroby farmaceutyczne	99,3	103,3	99,9	100,6
Urządzenia i sprzęt terapeutyczny	102,5	101,4	100,5	103,3
Usługi lekarskie	109,2	106,9	100,6	109,6
Usługi stomatologiczne	108,6	105,9	100,5	109,2
Usługi szpitalne i sanatoryjne	110,9	115,6	100,2	111,0
TRANSPORT	98,6	98,6	99,8	98,5
w tym:				
Środki transportu	94,7	96,0	99,5	95,6
w tym samochody osobowe	94,4	95,7	99,5	95,4
Paliwa do prywatnych środków transportu	98,3	99,0	99,1	97,9
Olej napędowy	100,3	97,9	98,8	97,9
Benzyna	97,2	100,4	98,9	98,4
Gaz ciekły i pozostałe paliwa do prywatnych środków transportu	98,9	92,8	102,3	94,0
Usługi transportowe	95,3	93,7	106,2	97,2

WYSZCZEGÓLNIENIE	08 2024			01-08 2024
	08 2023= =100	12 2023= =100	07 2024= =100	01-08 2023=100
ŁĄCZNOŚĆ	101,0	101,3	99,9	102,4
w tym:				
Sprzęt telekomunikacyjny	87,4	92,5	97,4	89,9
Usługi telekomunikacyjne	101,4	101,6	99,9	102,8
REKREACJA I KULTURA	104,1	107,2	100,5	104,2
w tym:				
Sprzęt audiowizualny, fotograficzny i informatyczny	91,5	93,6	99,6	92,9
Usługi związane z rekreacją i kulturą	100,3	103,5	100,3	100,7
w tym:				
Usługi związane z rekreacją i sportem	108,0	103,9	100,3	108,0
Usługi związane z kulturą	96,8	103,3	100,3	97,3
w tym opłaty radiowo-telewizyjne	93,1	102,1	100,1	93,8
Książki	104,1	96,8	99,6	103,5
Gazety i czasopisma	107,2	109,5	100,0	102,8
Artykuły piśmienne, malarskie, kreślarskie	102,2	101,2	99,8	103,3
Turystyka zorganizowana	111,8	124,0	100,8	111,7
Turystyka zorganizowana w kraju	108,1	109,4	101,6	105,6
Turystyka zorganizowana za granicą	113,6	132,2	100,5	114,8
EDUKACJA	109,0	102,2	100,1	109,1
RESTAURACJE I HOTELE	107,5	105,6	100,4	108,2
INNE TOWARY I USŁUGI	104,2	103,6	100,6	105,0
w tym:				
Higiena osobista	103,0	103,0	100,2	104,6
w tym:				
Usługi fryzjerskie, kosmetyczne i pielęgnacyjne	108,6	106,5	100,5	108,7
Artykuły do higieny osobistej i kosmetyki	101,5	102,2	100,0	103,7
Opieka społeczna	111,2	106,4	100,1	111,3
Ubezpieczenia	108,1	106,7	102,2	107,2
Usługi finansowe świadczone przez banki i inne instytucje	112,4	106,2	100,2	110,9

W przypadku cytowania danych Głównego Urzędu Statystycznego prosimy o zamieszczenie informacji: „Źródło danych GUS”, a w przypadku publikowania obliczeń dokonanych na danych opublikowanych przez GUS prosimy o zamieszczenie informacji: „Opracowanie własne na podstawie danych GUS”.

Opracowanie merytoryczne:
Departament Handlu i Usług

Dyrektor Ewa Adach-Stankiewicz

Tel: 22 608 31 24

Rozpowszechnianie:
Wydział Współpracy z Mediami

Tel. komórkowy: +48 695 255 032

Tel. stacjonarne: +48 22 608 38 04

+48 22 608 30 09

+48 22 449 41 45

e-mail: obslugaprasowa@stat.gov.pl



www.stat.gov.pl



[@GUS_STAT](#)



[@GlownyUrzadStatystyczny](#)



[gus_stat](#)



[glownyurządstatystycznygus](#)



[glownyurządstatystyczny](#)

Powiązane opracowania

[Komunikaty i obwieszczenia Prezesa GUS](#)

[Informacje sygnałne](#)

Temat dostępny w bazach danych

[Dziedzinowa Baza Wiedzy \(DBW\) Ceny](#)

[Bank Danych Makroekonomicznych \(BDM\)](#)

[Bank Danych Lokalnych \(BDL\)](#)

[Wskaźniki cen \(Obszary tematyczne: Ceny. Handel\)](#)

[Ceny \(Obszary tematyczne: Ceny. Handel\)](#)

Ważniejsze pojęcia dostępne w słowniku

[Wskaźnik cen towarów i usług konsumpcyjnych](#)

[Cena detaliczna](#)