

# Wskaźniki cen towarów i usług konsumpcyjnych w czerwcu 2024 r.

15.07.2024 r.

 **2,6%**

wzrost w porównaniu z analogicznym miesiącem poprzedniego roku

Ceny towarów i usług konsumpcyjnych w czerwcu 2024 r. w porównaniu z analogicznym miesiącem ub. roku wzrosły o 2,6% (przy wzroście cen usług – o 6,1% i towarów – o 1,3%).

W stosunku do poprzedniego miesiąca ceny towarów i usług wzrosły o 0,1% (w tym usług – o 0,5%, a ceny towarów utrzymały się na tym samym poziomie).

Tablica 1. Wskaźniki cen towarów i usług konsumpcyjnych w czerwcu 2024 r.

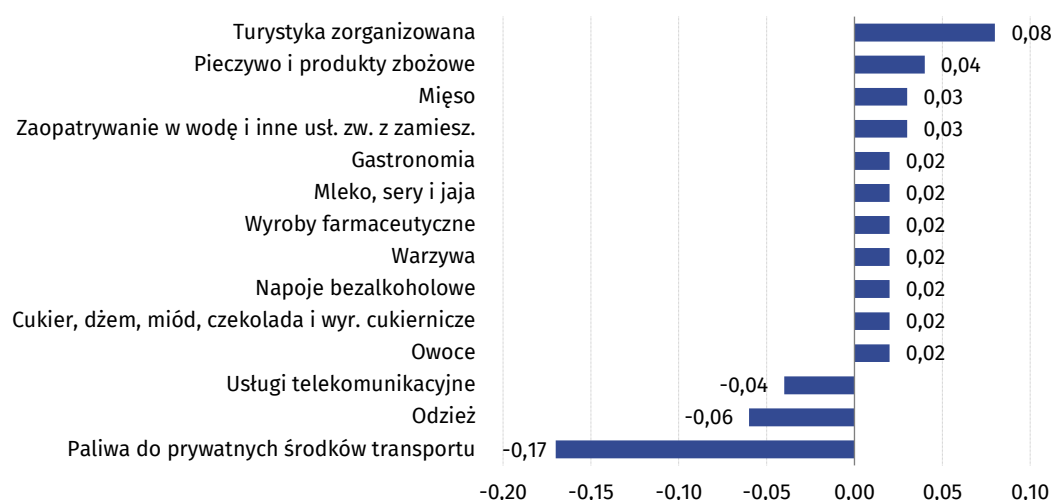
WYSZCZEGÓLNIENIE	06 2024			2 kw. 2024		WPŁYW ZMIAN 05 2024= =100
	06 2023= =100	12 2023= =100	05 2024= =100	2 kw. 2023=100	1 kw. 2024=100	
OGÓŁEM	102,6	102,2	100,1	102,5	101,4	x
Żywność i napoje bezalkoholowe	102,5	103,4	100,7	102,0	102,3	0,19
Napoje alkoholowe i wyroby tytoniowe	103,9	102,6	100,2	104,2	101,2	0,01
Odzież i obuwanie	99,1	98,4	98,3	99,8	103,5	-0,06
Użytkowanie mieszkania lub domu i nośniki energii	101,7	101,4	100,1	101,6	100,3	0,02
Wyposażenie mieszkania i prowadzenie gospodarstwa domowego	101,7	100,1	100,0	101,8	100,2	0,00
Zdrowie	102,8	104,2	100,6	103,2	101,6	0,03
Transport	100,6	98,8	98,1	100,4	101,4	-0,18
łącznie	101,2	100,8	99,1	101,7	100,1	-0,04
Rekreacja i kultura	103,8	104,5	101,4	104,0	100,8	0,09
Edukacja	109,0	101,9	100,1	109,0	100,6	0,00
Restauracje i hotele	107,7	104,5	100,6	108,0	102,3	0,03
Inne towary i usługi	104,3	103,0	100,5	104,4	101,5	0,03

## Wpływy zmian cen na wskaźnik cen towarów i usług konsumpcyjnych ogółem

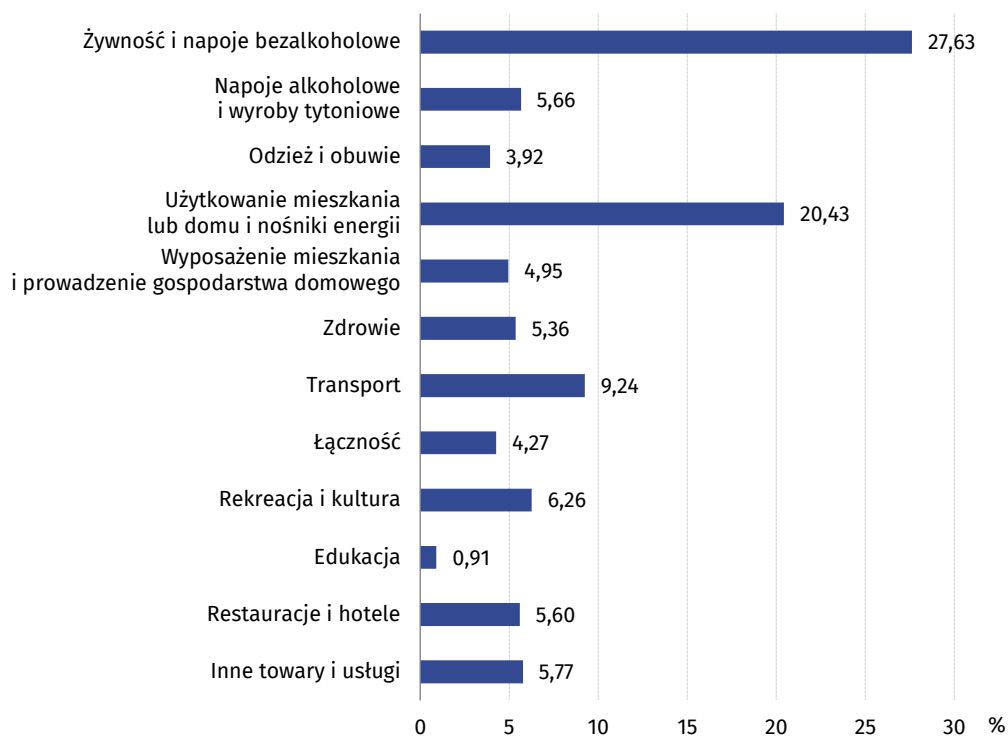
W czerwcu br. w porównaniu z poprzednim miesiącem największy wpływ na wskaźnik cen towarów i usług konsumpcyjnych ogółem miały wyższe ceny w zakresie żywności (o 0,7%), rekreacji i kultury (o 1,4%), restauracji i hoteli oraz zdrowia (po 0,6%), które podwyższyły wskaźnik odpowiednio o 0,17 p. proc., 0,09 p. proc. i po 0,03 p. proc. Niższe ceny w zakresie transportu (o 1,9%), odzieży i obuwia (o 1,7%) i łączności (o 0,9%) obniżyły ten wskaźnik odpowiednio o 0,18 p. proc., 0,06 p. proc. i 0,04 p. proc.

W porównaniu z miesiącem analogicznym poprzedniego roku wyższe ceny w zakresie żywności (o 2,2%), mieszkania (o 1,7%) oraz restauracji i hoteli (o 7,7%) podniosły ten wskaźnik odpowiednio o 0,57 p. proc., 0,44 p. proc. i 0,43 p. proc. Niższe ceny w zakresie odzieży i obuwia (o 0,9%) obniżyły wskaźnik o 0,04 p. proc.

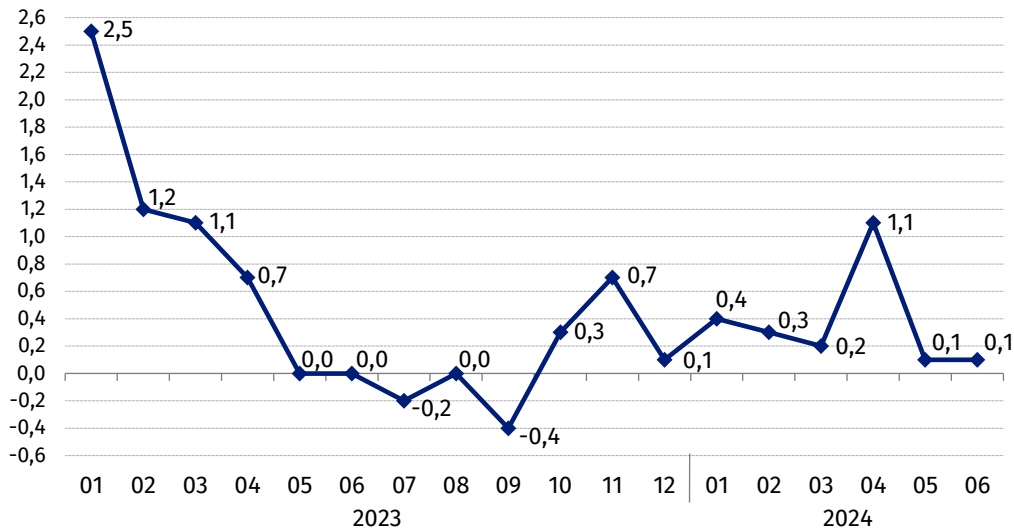
**Wykres 1. Wpływ zmian cen wybranych grup towarów i usług konsumpcyjnych w czerwcu 2024 r. (w p. proc. w stosunku do miesiąca poprzedniego)**



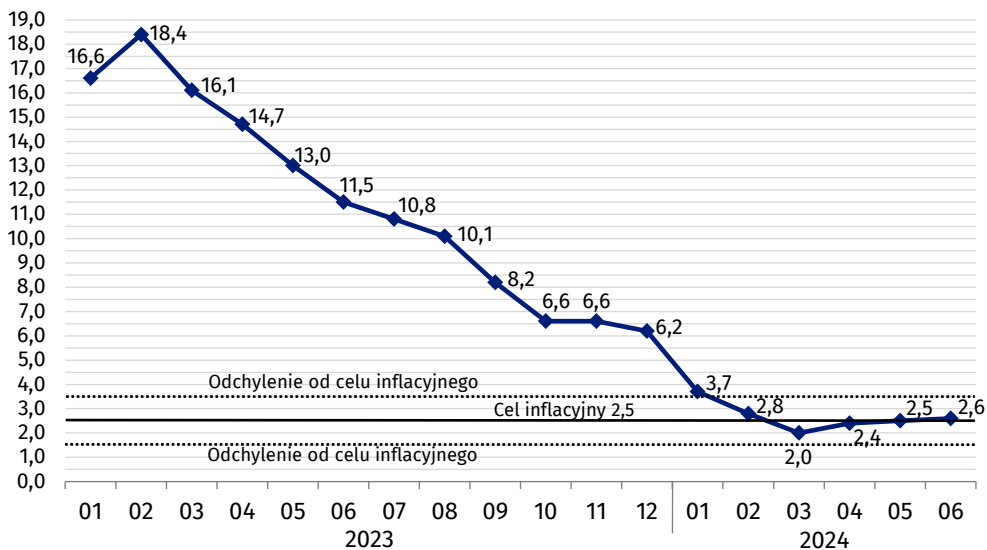
**Wykres 2. System wag stosowany w obliczeniach wskaźników cen towarów i usług konsumpcyjnych w 2024 r.**



**Wykres 3. Zmiany cen towarów i usług konsumpcyjnych w stosunku do okresu poprzedniego (w %)**

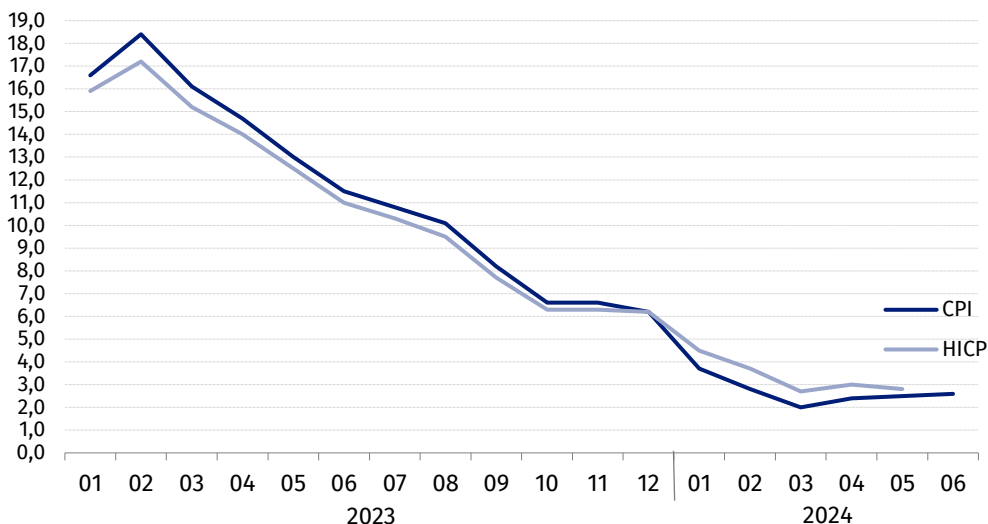


**Wykres 4. Zmiany cen towarów i usług konsumpcyjnych w stosunku do analogicznego okresu roku poprzedniego (w %)**



W czerwcu 2024 r. wskaźnik cen towarów i usług konsumpcyjnych znajdował się w granicach odchyłeń od celu inflacyjnego określonego przez Radę Polityki Pieniężnej (2,5% +/- 1 p. proc.).

**Wykres 5. Zmiany cen według wskaźnika cen towarów i usług konsumpcyjnych (CPI) oraz zharmonizowanego wskaźnika cen konsumpcyjnych (HICP) w stosunku do analogicznego okresu roku poprzedniego (w %)**



**Tablica 2. Wskaźniki cen towarów i usług konsumpcyjnych w czerwcu 2024 r.**

WYSZCZEGÓLNIENIE	06 2024			2 kw. 2024	
	06 2023= =100	12 2023= =100	05 2024= =100	2 kw. 2023=100	1 kw. 2024=100
OGÓŁEM	102,6	102,2	100,1	102,5	101,4
Towary	101,3	101,6	100,0	101,2	101,3
Usługi	106,1	103,9	100,5	106,2	101,7
ŻYWNOSĆ, NAPOJE BEZALKOHOLOWE I ALKOHOLOWE ORAZ WYROBY TYTONIOWE	102,7	103,3	100,6	102,3	102,1
ŻYWNOSĆ I NAPOJE BEZALKOHOLOWE	102,5	103,4	100,7	102,0	102,3
Żywność	102,2	103,5	100,7	101,6	102,3
w tym:					
Ryż	97,5	101,2	100,9	97,1	104,5
Mąka	96,2	100,2	99,8	95,5	99,7
Pieczywo	104,9	104,7	100,4	104,8	103,4
Makarony i produkty makaronowe	101,9	101,9	99,7	102,3	102,6
Mięso	101,7	103,3	100,5	101,5	103,0
w tym:					
Mięso wołowe	103,0	102,6	100,4	102,4	102,1
Mięso cielęce	104,5	102,9	99,7	104,6	102,3
Mięso wieprzowe	98,2	100,7	100,4	98,5	102,4
Mięso drobiowe	98,4	107,9	101,3	95,9	105,6
Wędliny	104,3	103,0	100,4	104,7	102,4
Ryby i owoce morza	101,5	102,9	100,4	101,3	102,0
Mleko, sery i jaja	100,6	102,2	100,5	100,0	102,1
w tym:					
Mleko	98,7	101,5	99,8	98,4	101,8
Jogurt, śmietana, napoje i desery mleczne	102,6	102,9	100,9	102,0	102,4
Sery i twarogi	101,4	102,6	100,6	100,6	102,4
Jaja	96,2	100,0	99,9	96,1	100,8
Oleje i tłuszcze	99,4	103,5	101,6	97,0	102,3
Tłuszcze roślinne	91,3	101,0	100,6	89,8	100,9
Tłuszcze zwierzęce	106,2	105,4	102,3	103,2	103,4
w tym masło	107,5	106,1	102,6	104,1	103,6
Owoce	101,2	102,1	100,8	98,9	100,0
Warzywa	101,1	105,4	100,5	100,1	102,2
Cukier	77,9	85,3	97,8	78,5	92,0
Napoje bezalkoholowe	104,9	103,1	100,8	105,2	101,9
w tym:					
Kawa	101,9	101,1	99,9	102,7	101,1
Herbata	109,3	103,6	100,4	110,2	102,2
Kakao i czekolada w proszku	104,5	103,5	101,5	104,4	100,6
Wody mineralne lub źródlane	104,0	102,2	100,8	104,4	101,2
Soki owocowe i warzywne	109,9	107,0	100,8	110,4	104,8

WYSZCZEGÓLNIENIE	06 2024			2 kw. 2024	
	06 2023= =100	12 2023= =100	05 2024= =100	2 kw. 2023=100	1 kw. 2024=100
NAPOJE ALKOHOLOWE I WYROBY TYTONIOWE	103,9	102,6	100,2	104,2	101,2
Napoje alkoholowe	102,3	101,5	99,9	102,8	100,8
Wyroby tytoniowe	108,5	105,5	101,2	108,1	102,2
ODZIEŻ I OBUWIE	99,1	98,4	98,3	99,8	103,5
w tym:					
Odzież	98,3	97,5	98,1	99,0	103,2
Obuwie	100,8	101,6	99,1	101,4	104,4
MIESZKANIE	101,7	101,2	100,1	101,6	100,3
UŻYTKOWANIE MIESZKANIA LUB DOMU I NOŚNIKI ENERGII	101,7	101,4	100,1	101,6	100,3
w tym:					
Opłaty na rzecz właścicieli	105,1	102,3	100,2	105,3	101,1
Zaopatrywanie w wodę	109,6	106,1	100,7	109,4	101,8
Wywóz śmieci	100,9	100,8	100,1	101,1	99,8
Usługi kanalizacyjne	110,2	106,1	100,7	110,0	101,6
Nośniki energii	98,4	99,5	99,9	98,1	99,5
Energia elektryczna	98,8	101,1	100,0	98,8	100,0
Gaz	99,1	99,6	99,9	98,8	99,7
Opał	87,2	91,7	100,2	86,0	95,3
Energia cieplna	106,8	103,1	99,5	107,2	101,7
WYPOSAŻENIE MIESZKANIA I PROWADZENIE GOSPODARSTWA DOMOWEGO	101,7	100,1	100,0	101,8	100,2
w tym:					
Meble, artykuły dekoracyjne, sprzęt oświetleniowy	102,1	99,5	99,8	101,1	100,1
Urządzenia gospodarstwa domowego	99,1	99,0	100,0	98,7	99,6
Środki czyszczące i konserwujące	103,3	100,8	100,1	104,2	100,4
Usługi związane z prowadzeniem gospodarstwa domowego	112,2	106,9	100,5	112,2	102,5
ZDROWIE	102,8	104,2	100,6	103,2	101,6
w tym:					
Wyroby farmaceutyczne	99,5	103,0	100,7	100,0	101,2
Urządzenia i sprzęt terapeutyczny	102,8	101,3	100,6	103,1	100,3
Usługi lekarskie	109,3	105,9	100,6	109,4	102,1
Usługi stomatologiczne	108,4	104,9	100,3	108,8	101,8
Usługi szpitalne i sanatoryjne	110,9	115,0	100,2	111,2	106,5
TRANSPORT	100,6	98,8	98,1	100,4	101,4
w tym:					
Środki transportu	94,5	96,9	99,2	95,0	98,3
w tym samochody osobowe	94,2	96,6	99,2	94,8	98,1
Paliwa do prywatnych środków transportu	101,6	99,9	97,2	101,3	102,1
Olej napędowy	106,1	99,0	97,2	104,9	100,8
Benzyna	100,3	101,6	97,3	100,4	103,5
Gaz ciekły i pozostałe paliwa do prywatnych środków transportu	93,0	91,1	96,2	92,9	96,8
Usługi transportowe	96,1	87,3	99,9	94,3	104,2

WYSZCZEGÓLNIENIE	06 2024			2 kw. 2024	
	06 2023= =100	12 2023= =100	05 2024= =100	2 kw. 2023=100	1 kw. 2024=100
<b>ŁĄCZNOŚĆ</b>	101,2	100,8	99,1	101,7	100,1
w tym:					
Sprzęt telekomunikacyjny	89,4	97,2	102,9	89,5	96,2
Usługi telekomunikacyjne	101,6	100,9	99,0	102,1	100,2
<b>REKREACJA I KULTURA</b>	103,8	104,5	101,4	104,0	100,8
w tym:					
Sprzęt audiowizualny, fotograficzny i informatyczny	92,7	95,7	99,4	92,7	97,9
Usługi związane z rekreacją i kulturą	100,2	103,2	100,1	100,3	100,9
w tym:					
Usługi związane z rekreacją i sportem	107,6	103,7	100,2	107,7	101,2
Usługi związane z kulturą	96,8	102,9	100,1	96,9	100,7
w tym opłaty radiowo-telewizyjne	93,4	102,1	100,0	93,3	100,3
Książki	103,4	97,7	100,5	105,3	103,6
Gazety i czasopisma	104,2	105,8	100,6	103,8	102,1
Artykuły piśmienne, malarskie, kreślarskie	102,2	100,9	100,0	103,1	100,8
Turystyka zorganizowana	111,7	113,6	105,1	112,3	101,7
Turystyka zorganizowana w kraju	103,8	102,7	102,2	103,6	101,0
Turystyka zorganizowana za granicą	115,9	119,7	106,5	117,0	102,1
<b>EDUKACJA</b>	109,0	101,9	100,1	109,0	100,6
<b>RESTAURACJE I HOTELE</b>	107,7	104,5	100,6	108,0	102,3
<b>INNE TOWARY I USŁUGI</b>	104,3	103,0	100,5	104,4	101,5
w tym:					
Higiena osobista	103,0	103,0	100,3	103,5	100,9
w tym:					
Usługi fryzjerskie, kosmetyczne i pielęgnacyjne	108,4	105,5	100,4	108,5	102,0
Artykuły do higieny osobistej i kosmetyki	101,7	102,5	100,2	102,3	100,7
Opieka społeczna	111,1	105,8	100,0	111,2	101,2
Ubezpieczenia	109,2	103,7	101,8	107,7	103,7
Usługi finansowe świadczone przez banki i inne instytucje	111,6	105,9	100,3	112,1	105,0

W przypadku cytowania danych Głównego Urzędu Statystycznego prosimy o zamieszczenie informacji: „Źródło danych GUS”, a w przypadku publikowania obliczeń dokonanych na danych opublikowanych przez GUS prosimy o zamieszczenie informacji: „Opracowanie własne na podstawie danych GUS”.

Opracowanie merytoryczne:  
**Departament Handlu i Usług**

**Dyrektor Ewa Adach-Stankiewicz**

Tel: 22 608 31 24

Rozpowszechnianie:  
**Wydział Współpracy z Mediami**

Tel. komórkowy: +48 695 255 032

Tel. stacjonarne: +48 22 608 38 04

+48 22 608 30 09

+48 22 449 41 45

**e-mail: [obslugaprasowa@stat.gov.pl](mailto:obslugaprasowa@stat.gov.pl)**



[www.stat.gov.pl](http://www.stat.gov.pl)



[@GUS\\_STAT](https://twitter.com/GUS_STAT)



[@GlownyUrzadStatystyczny](https://www.facebook.com/GlownyUrzadStatystyczny)



[gus\\_stat](https://www.instagram.com/gus_stat)



[glownyurządstatystycznygus](https://www.youtube.com/glownyurządstatystycznygus)



[glownyurządstatystyczny](https://www.linkedin.com/company/glownyurządstatystyczny)

#### **Powiązane opracowania**

[Komunikaty i obwieszczenia Prezesa GUS](#)

[Informacje sygnałne](#)

#### **Temat dostępny w bazach danych**

[Dziedzinowa Baza Wiedzy \(DBW\) Ceny](#)

[Bank Danych Makroekonomicznych \(BDM\)](#)

[Bank Danych Lokalnych \(BDL\)](#)

[Wskaźniki cen \(Obszary tematyczne: Ceny. Handel\)](#)

[Ceny \(Obszary tematyczne: Ceny. Handel\)](#)

#### **Ważniejsze pojęcia dostępne w słowniku**

[Wskaźnik cen towarów i usług konsumpcyjnych](#)

[Cena detaliczna](#)