

# Wskaźniki cen towarów i usług konsumpcyjnych w grudniu 2022 r.

13.01.2023 r.


**16,6%**

wzrost w porównaniu z analogicznym miesiącem poprzedniego roku

Ceny towarów i usług konsumpcyjnych w grudniu 2022 r. w porównaniu z analogicznym miesiącem ub. roku wzrosły o 16,6% (przy wzroście cen towarów – o 17,6% i usług – o 13,4%). W stosunku do poprzedniego miesiąca ceny towarów i usług wzrosły o 0,1% (w tym usług – o 0,9%, przy spadku cen towarów – o 0,1%). Wzrost cen towarów i usług konsumpcyjnych w 2022 r. w stosunku do roku poprzedniego wyniósł 14,4%.

**Tablica 1. Wskaźniki cen towarów i usług konsumpcyjnych w grudniu 2022 r.**

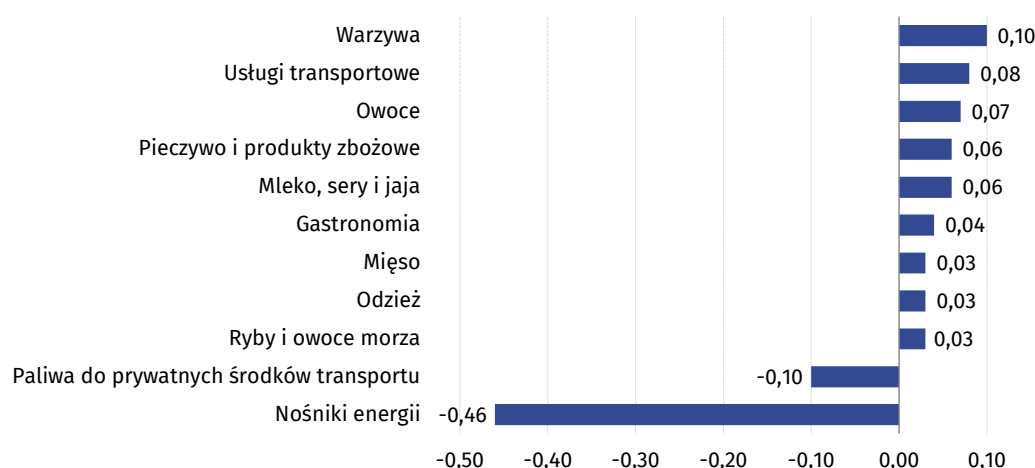
WYSZCZEGÓLNIENIE	12 2022		4 kw. 2022		01-12 2022	WPŁYW ZMIAN 11 2022= =100
	12 2021= =100	11 2022= =100	4 kw. 2021=100	3 kw. 2022=100	01-12 2021= =100	
OGÓŁEM	116,6	100,1	117,3	103,6	114,4	x
Żywność i napoje bezalkoholowe	121,5	101,4	121,9	106,1	115,4	0,39
Napoje alkoholowe i wyroby tytoniowe	110,4	100,3	110,2	102,0	107,4	0,02
Odzież i obuwie	107,6	100,2	107,1	106,3	105,2	0,01
Użytkowanie mieszkania lub domu i nośniki energii	122,6	98,0	125,7	103,5	122,8	-0,43
Wyposażenie mieszkania i prowadzenie gospodarstwa domowego	113,8	100,4	113,3	103,7	110,5	0,02
Zdrowie	109,3	100,5	109,0	102,0	107,1	0,03
Transport	113,3	100,0	115,0	99,7	119,9	0,00
Łączność	104,9	99,9	104,4	101,6	104,1	-0,01
Rekreacja i kultura	114,7	101,2	114,6	102,3	111,3	0,07
Edukacja	113,8	100,2	113,6	107,2	108,7	0,00
Restauracje i hotele	118,7	100,9	118,6	103,7	115,6	0,04
Inne towary i usługi	112,2	100,0	112,3	103,3	109,3	0,00

## Wpływy zmian cen na wskaźnik cen towarów i usług konsumpcyjnych ogółem

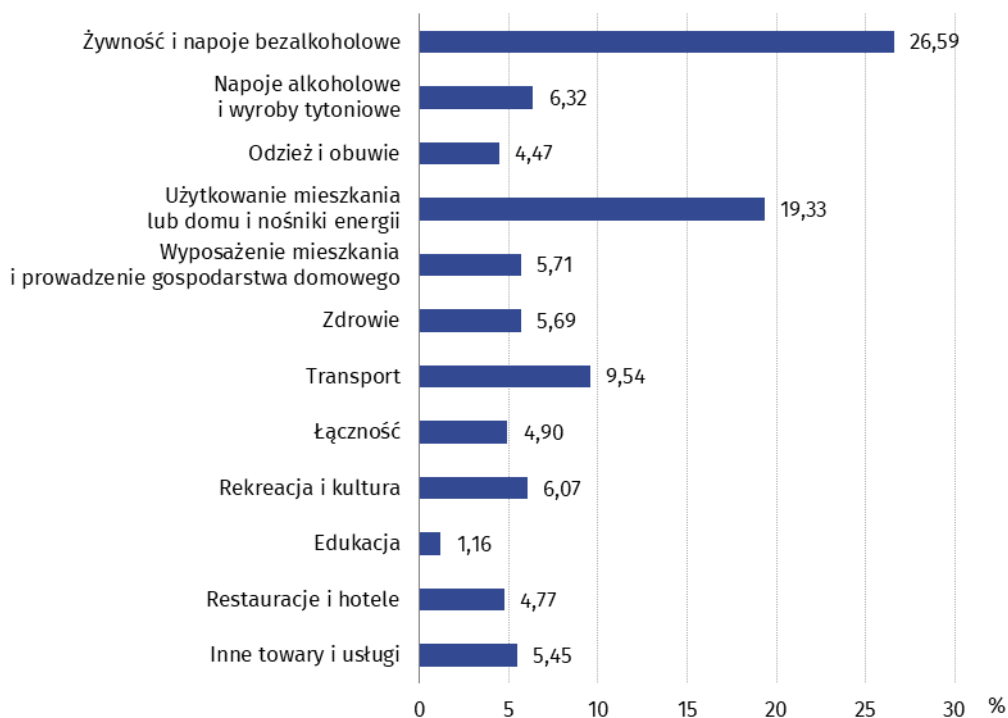
W grudniu br. w porównaniu z poprzednim miesiącem największy wpływ na wskaźnik cen towarów i usług konsumpcyjnych ogółem miały wyższe ceny w zakresie żywności (o 1,5%), rekreacji i kultury (o 1,2%) oraz restauracji i hoteli (o 0,9%), które podwyższyły wskaźnik odpowiednio o 0,37 p. proc., 0,07 p. proc. i 0,04 p. proc. Niższe ceny w zakresie mieszkania (o 1,5%) oraz łączności (o 0,1%) obniżyły ten wskaźnik odpowiednio o 0,41 p. proc. i 0,01 p. proc.

W porównaniu z miesiącem analogicznym poprzedniego roku wyższe ceny w zakresie żywności (o 22,1%), mieszkania (o 20,6%), transportu (o 13,3%), restauracji i hoteli (o 18,7%) oraz rekreacji i kultury (o 14,7%) podniosły ten wskaźnik odpowiednio o 5,33 p. proc., 5,23 p. proc., 1,33 p. proc., 0,89 p. proc. i 0,88 p. proc.

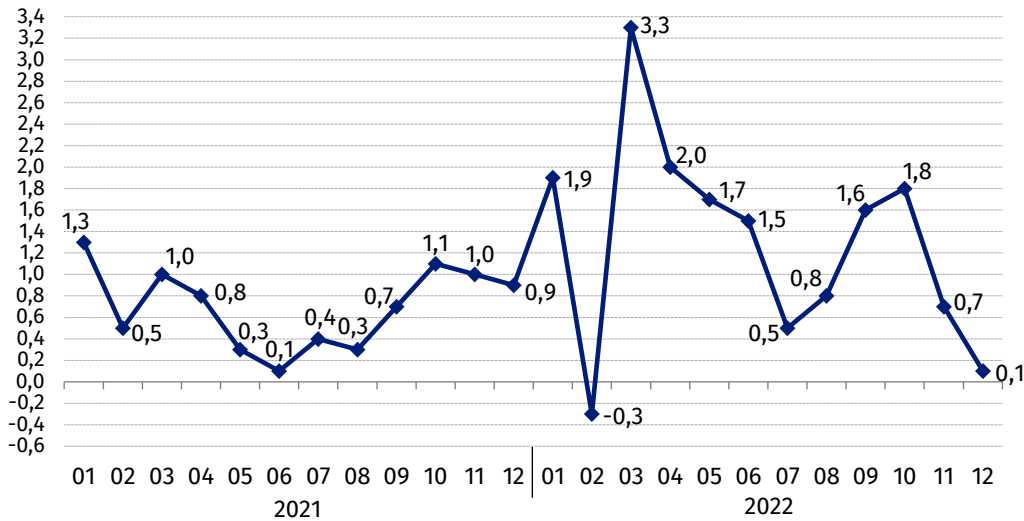
**Wykres 1. Wpływ zmian cen wybranych grup towarów i usług konsumpcyjnych w grudniu 2022 r. (w p. proc. w stosunku do miesiąca poprzedniego)**



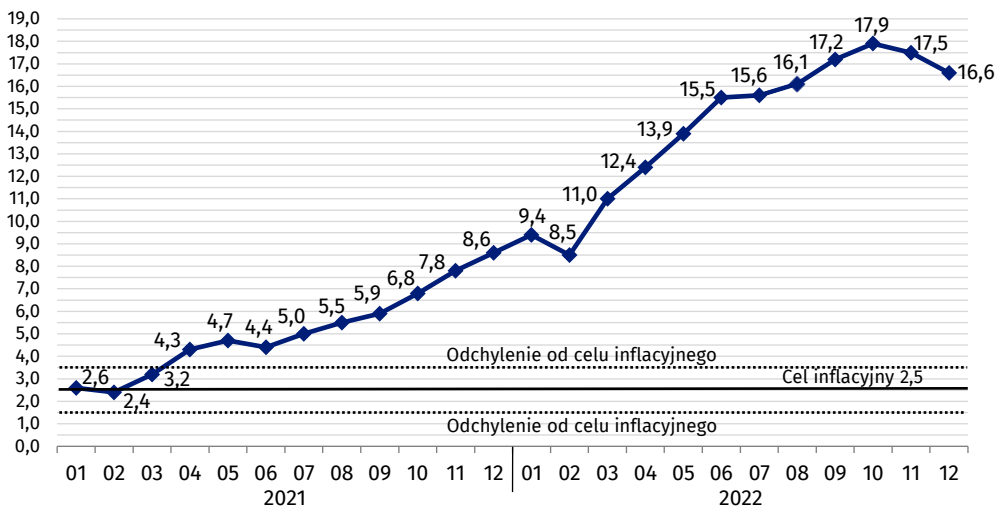
**Wykres 2. System wag stosowany w obliczeniach wskaźników cen towarów i usług konsumpcyjnych w 2022 r.**



**Wykres 3. Zmiany cen towarów i usług konsumpcyjnych w stosunku do okresu poprzedniego (w %)**

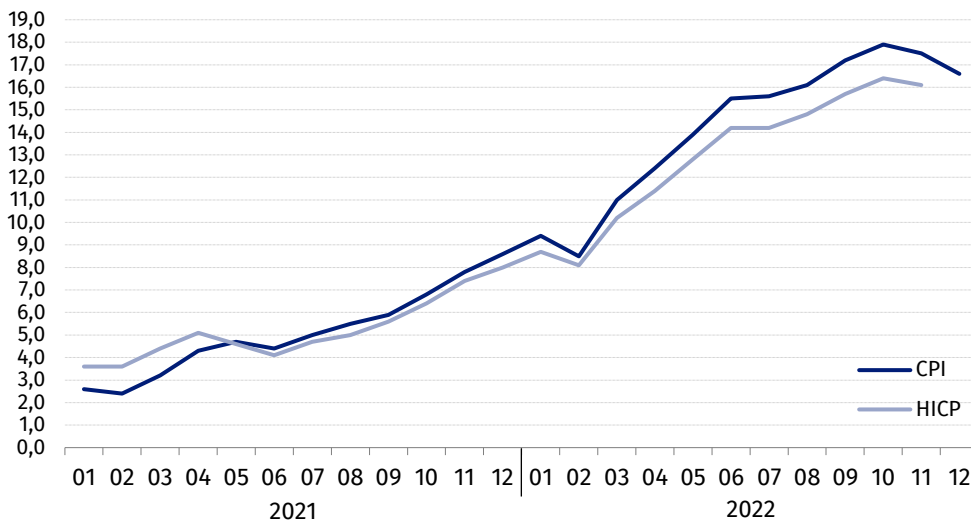


**Wykres 4. Zmiany cen towarów i usług konsumpcyjnych w stosunku do analogicznego okresu roku poprzedniego (w %)**



Od kwietnia 2021 r. wskaźnik cen towarów i usług konsumpcyjnych kształtuje się powyżej górnej granicy odchyłeń od celu inflacyjnego określonego przez Radę Polityki Pieniężnej (2,5% +/- 1 p. proc.).

**Wykres 5. Zmiany cen według wskaźnika cen towarów i usług konsumpcyjnych (CPI) oraz zharmonizowanego wskaźnika cen konsumpcyjnych (HICP) w stosunku do analogicznego okresu roku poprzedniego (w %)**



**Tablica 2. Wskaźniki cen towarów i usług konsumpcyjnych w grudniu 2022 r.**

WYSZCZEGÓLNIENIE	12 2022		4 kw. 2022		01-12 2022
	12 2021= =100	11 2022= =100	4 kw. 2021=100	3 kw. 2022=100	01-12 2021= =100
OGÓŁEM	116,6	100,1	117,3	103,6	114,4
Towary	117,6	99,9	118,7	104,0	115,4
Usługi	113,4	100,9	113,2	102,5	111,2
ŻYWNOSĆ, NAPOJE BEZALKOHOLOWE I ALKOHOLOWE ORAZ WYROBY TYTONIOWE	119,4	101,2	119,7	105,3	113,9
ŻYWNOSĆ I NAPOJE BEZALKOHOLOWE	121,5	101,4	121,9	106,1	115,4
Żywność	122,1	101,5	122,6	106,3	116,0
w tym:					
Ryż	128,2	101,3	127,9	106,5	119,2
Mąka	137,9	99,4	141,8	103,7	134,2
Pieczycwo	127,0	101,0	128,2	104,2	125,5
Makarony i produkty makaronowe	120,5	101,1	120,3	106,2	113,2
Mięso	124,2	100,5	124,9	104,0	117,5
w tym:					
Mięso wołowe	119,6	100,3	125,1	102,2	127,6
Mięso cielęce	113,1	100,6	114,0	101,7	113,2
Mięso wieprzowe	127,6	101,9	127,3	104,5	116,1
Mięso drobiowe	131,0	97,0	137,6	99,9	134,9
Wędliny	120,5	101,3	119,5	105,4	111,6
Ryby i owoce morza	122,9	102,8	123,0	106,1	117,3
Mleko, sery i jaja	128,0	101,4	128,1	108,8	118,7
w tym:					
Mleko	137,2	101,3	137,3	111,2	123,1
Jogurt, śmietana, napoje i desery mleczne	124,2	100,9	124,3	108,4	115,4
Sery i twarogi	127,5	101,6	128,4	107,2	120,1
Jaja	127,8	102,6	125,1	112,3	117,3
Oleje i tłuszcze	128,6	99,8	133,0	105,9	132,2
Tłuszcze roślinne	136,4	99,6	139,7	105,0	138,7
Tłuszcze zwierzęce	123,1	100,0	128,2	106,6	127,7
w tym masło	121,7	99,7	127,2	106,2	127,5
Owoce	113,9	104,0	115,0	105,2	109,1
Warzywa	114,4	103,5	115,6	111,2	111,0
Cukier	187,4	100,1	192,5	116,9	161,3
Napoje bezalkoholowe	115,5	100,9	115,0	104,0	109,9
w tym:					
Kawa	123,0	101,1	122,5	104,1	115,0
Herbata	111,1	100,9	110,2	102,6	107,3
Kakao i czekolada w proszku	118,9	100,3	118,7	103,2	111,7
Wody mineralne lub źródlane	114,5	100,7	114,1	103,8	108,9
Soki owocowe i warzywne	108,4	100,2	108,2	104,1	104,3

WYSZCZEGÓLNIENIE	12 2022		4 kw. 2022		01-12 2022
	12 2021= =100	11 2022= =100	4 kw. 2021=100	3 kw. 2022=100	01-12 2021= =100
NAPOJE ALKOHOLOWE I WYROBY TYTONIOWE	110,4	100,3	110,2	102,0	107,4
Napoje alkoholowe	112,4	100,3	112,2	102,4	108,9
Wyroby tytoniowe	104,6	100,3	104,5	100,9	103,1
ODZIEŻ I OBUWIE	107,6	100,2	107,1	106,3	105,2
w tym:					
Odzież	107,5	100,9	106,9	106,3	104,8
Obuwie	106,7	97,6	106,9	106,4	105,6
MIESZKANIE	120,6	98,5	122,9	103,5	120,0
UŻYTKOWANIE MIESZKANIA LUB DOMU I NOŚNIKI ENERGII	122,6	98,0	125,7	103,5	122,8
w tym:					
Opłaty na rzecz właścicieli	118,1	101,1	118,1	103,2	114,1
Zaopatrywanie w wodę	102,8	100,2	102,9	100,6	103,7
Wywóz śmieci	107,9	100,0	108,0	100,8	109,0
Usługi kanalizacyjne	109,8	100,5	109,6	102,1	108,7
Nośniki energii	131,1	96,6	136,4	104,5	132,5
Energia elektryczna	105,1	100,0	105,1	100,0	104,9
Gaz	124,8	99,7	126,3	99,6	139,3
Opał	183,1	89,2	211,2	106,8	204,1
Energia ciepła	129,6	101,2	128,7	113,6	116,5
WYPOSAŻENIE MIESZKANIA I PROWADZENIE GOSPODARSTWA DOMOWEGO	113,8	100,4	113,3	103,7	110,5
w tym:					
Meble, artykuły dekoracyjne, sprzęt oświetleniowy	113,8	99,9	112,8	104,0	112,8
Urządzenia gospodarstwa domowego	108,1	100,0	108,2	102,8	105,8
Środki czyszczące i konserwujące	115,1	100,7	114,6	104,1	109,1
Usługi związane z prowadzeniem gospodarstwa domowego	120,9	101,1	120,7	105,3	117,3
ZDROWIE	109,3	100,5	109,0	102,0	107,1
w tym:					
Wyroby farmaceutyczne	105,0	100,4	104,5	101,5	103,0
Urządzenia i sprzęt terapeutyczny	109,0	101,0	108,5	102,5	107,0
Usługi lekarskie	117,0	100,7	117,0	103,2	114,5
Usługi stomatologiczne	117,3	100,4	117,2	103,2	114,9
Usługi szpitalne i sanatoryjne	115,2	100,5	114,9	91,8	112,8
TRANSPORT	113,3	100,0	115,0	99,7	119,9
w tym:					
Środki transportu	106,8	100,3	108,0	100,6	108,3
w tym samochody osobowe	106,5	100,3	107,8	100,6	108,1
Paliwa do prywatnych środków transportu	113,5	98,4	116,1	98,3	125,2
Olej napędowy	128,2	97,7	130,8	104,7	132,9
Benzyna	110,2	99,0	112,4	95,7	121,8
Gaz ciekły i pozostałe paliwa do prywatnych środków transportu	86,9	97,6	92,0	91,5	121,8
Usługi transportowe	130,0	117,2	125,4	102,9	117,6

WYSZCZEGÓLNIENIE	12 2022		4 kw. 2022		01-12 2022
	12 2021= =100	11 2022= =100	4 kw. 2021=100	3 kw. 2022=100	01-12 2021= =100
<b>ŁĄCZNOŚĆ</b>	104,9	99,9	104,4	101,6	104,1
w tym:					
Sprzęt telekomunikacyjny	96,9	104,0	95,3	100,8	93,2
Usługi telekomunikacyjne	105,2	99,7	104,7	101,6	104,5
<b>REKREACJA I KULTURA</b>	114,7	101,2	114,6	102,3	111,3
w tym:					
Sprzęt audiowizualny, fotograficzny i informatyczny	99,5	99,8	99,8	100,6	99,9
Usługi związane z rekreacją i kulturą	111,8	100,3	111,9	102,6	108,1
w tym:					
Usługi związane z rekreacją i sportem	115,6	100,6	115,2	104,8	113,7
Usługi związane z kulturą	110,4	100,2	110,8	101,7	105,9
w tym opłaty radiowo-telewizyjne	109,6	100,0	109,8	101,5	101,8
Książki	112,4	101,7	111,6	101,8	109,0
Gazety i czasopisma	107,2	101,6	106,8	102,0	105,6
Artykuły piśmienne, malarskie, kreślarskie	120,8	100,2	121,4	103,3	116,5
Turystyka zorganizowana	124,1	102,3	124,2	96,4	121,6
Turystyka zorganizowana w kraju	117,1	102,5	117,6	98,3	115,4
Turystyka zorganizowana za granicą	130,3	102,3	130,1	94,9	127,1
<b>EDUKACJA</b>	113,8	100,2	113,6	107,2	108,7
<b>RESTAURACJE I HOTELE</b>	118,7	100,9	118,6	103,7	115,6
<b>INNE TOWARY I USŁUGI</b>	112,2	100,0	112,3	103,3	109,3
w tym:					
Higiena osobista	114,4	99,7	114,1	103,7	109,3
w tym:					
Usługi fryzjerskie, kosmetyczne i pielęgnacyjne	116,1	101,1	115,9	103,0	114,3
Artykuły do higieny osobistej i kosmetyki	114,3	99,2	113,9	104,0	108,2
Opieka społeczna	121,4	100,3	121,4	106,6	115,5
Ubezpieczenia	108,5	100,8	109,7	102,8	111,5
Usługi finansowe świadczone przez banki i inne instytucje	106,2	100,0	106,0	100,9	103,9

W przypadku cytowania danych Głównego Urzędu Statystycznego prosimy o zamieszczenie informacji: „Źródło danych GUS”, a w przypadku publikowania obliczeń dokonanych na danych opublikowanych przez GUS prosimy o zamieszczenie informacji: „Opracowanie własne na podstawie danych GUS”

Opracowanie merytoryczne:  
**Departament Handlu i Usług**

**Dyrektor Ewa Adach-Stankiewicz**

Tel: 22 608 31 24

**Wydział Współpracy z Mediami**

Tel: 22 608 38 04

**e-mail: [obslugaprasowa@stat.gov.pl](mailto:obslugaprasowa@stat.gov.pl)**

Rzeczniczka prasowa:

**Rzecznik Prasowy Prezesa GUS**

**Karolina Banaszek**

Tel: 695 255 011



[www.stat.gov.pl](http://www.stat.gov.pl)



[@GUS\\_STAT](https://twitter.com/GUS_STAT)



[@GlownyUrzadStatystyczny](https://www.facebook.com/GlownyUrzadStatystyczny)



[gus\\_stat](https://www.instagram.com/gus_stat)



[glownyurządstatystyczny](https://www.youtube.com/glownyurządstatystyczny)



[glownyurządstatystyczny](https://www.linkedin.com/company/glownyurządstatystyczny)

#### **Powiązane opracowania**

[Komunikaty i obwieszczenia Prezesa GUS](#)

[Informacje sygnałne](#)

#### **Temat dostępny w bazach danych**

[Dziedzinowa Baza Wiedzy \(DBW\) Ceny](#)

[Bank Danych Makroekonomicznych \(BDM\)](#)

[Bank Danych Lokalnych \(BDL\)](#)

[Wskaźniki cen \(Obszary tematyczne: Ceny. Handel\)](#)

[Ceny \(Obszary tematyczne: Ceny. Handel\)](#)

#### **Ważniejsze pojęcia dostępne w słowniku**

[Wskaźnik cen towarów i usług konsumpcyjnych](#)

[Cena detaliczna](#)