

Wskaźniki cen towarów i usług konsumpcyjnych w grudniu 2020 r.

15.01.2021 r.



wzrost w porównaniu z analogicznym miesiącem poprzedniego roku

Ceny towarów i usług konsumpcyjnych w grudniu 2020 r. w porównaniu z analogicznym miesiącem ub. roku wzrosły o 2,4% (przy wzroście cen usług – o 6,4% i towarów – o 0,9%).

W stosunku do poprzedniego miesiąca ceny towarów i usług wzrosły o 0,1% (w tym towarów – o 0,2%; ceny usług utrzymały się na tym samym poziomie).

Wzrost cen towarów i usług konsumpcyjnych w 2020 r. w stosunku do roku poprzedniego wyniósł 3,4%.

Tablica 1. Wskaźniki cen towarów i usług konsumpcyjnych w grudniu 2020 r.

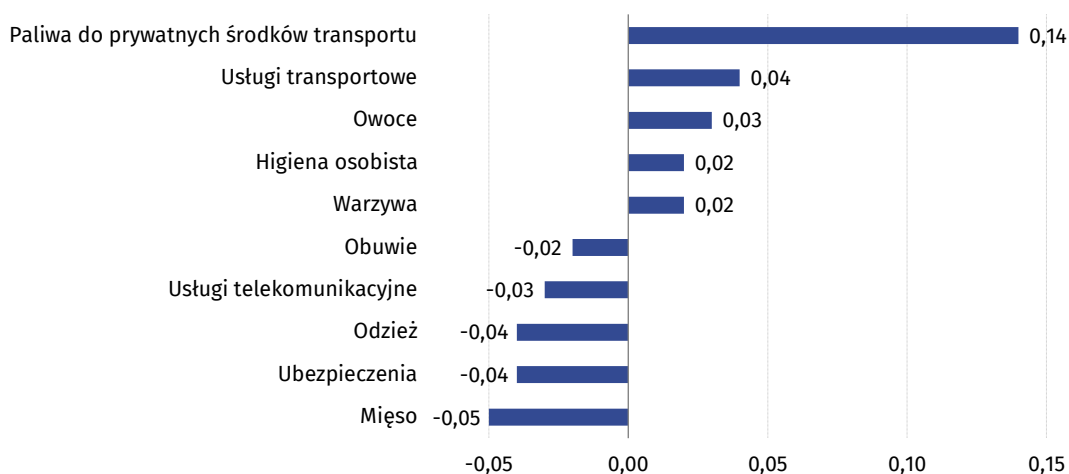
WYSZCZEGÓLNIENIE	XII 2020		X-XII 2020		I-XII 2020	WPŁYW ZMIAN XI 2020= =100
	XII 2019= =100	XI 2020= =100	X-XII 2019=100	VII-IX 2020=100	I-XII 2019=100	
OGÓŁEM	102,4	100,1	102,8	100,4	103,4	x
Żywność i napoje bezalkoholowe	100,8	100,0	101,7	99,2	104,7	-0,01
Napoje alkoholowe i wyroby tytoniowe	104,3	99,9	104,5	99,9	104,4	0,00
Odzież i obuwie	95,9	98,5	96,7	102,9	97,4	-0,07
Użytkowanie mieszkania lub domu i nośniki energii	107,5	100,2	107,5	100,9	107,3	0,03
Wyposażenie mieszkania i prowadzenie gospodarstwa domowego	101,9	100,0	101,7	100,5	101,0	0,00
Zdrowie	105,1	100,1	105,1	100,3	104,8	0,00
Transport	94,3	102,1	95,1	100,6	94,4	0,19
Łączność	104,4	99,4	104,9	100,4	103,6	-0,03
Rekreacja i kultura	102,9	100,4	103,1	100,0	102,8	0,03
Edukacja	105,7	100,0	105,7	102,8	105,4	0,00
Restauracje i hotele	105,7	100,1	105,5	101,2	105,8	0,01
Inne towary i usługi	102,1	99,7	103,0	100,6	102,9	-0,02

Wpływ zmian cen na wskaźnik cen towarów i usług konsumpcyjnych ogółem

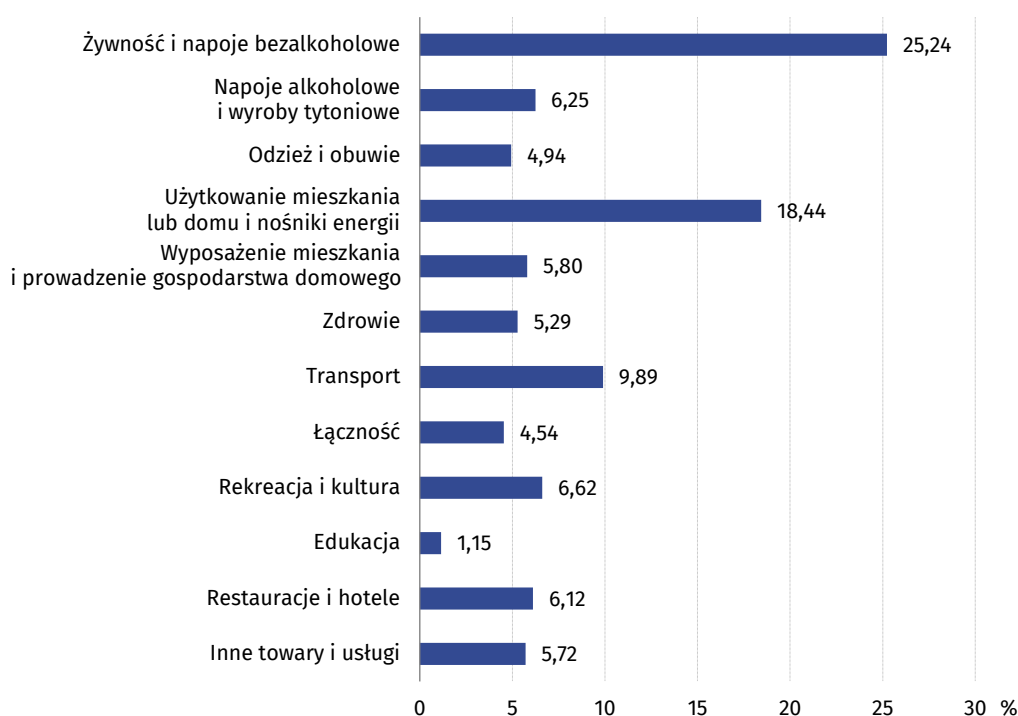
W grudniu br. w porównaniu z poprzednim miesiącem największy wpływ na wskaźnik cen towarów i usług konsumpcyjnych ogółem miały wyższe ceny w zakresie transportu (o 2,1%), mieszkania (o 0,1%) oraz rekreacji i kultury (o 0,4%), które podwyższyły wskaźnik odpowiednio o 0,19 p. proc. i po 0,03 p. proc. Niższe ceny odzieży i obuwia (o 1,5%) oraz łączności (o 0,6%) obniżyły ten wskaźnik odpowiednio o 0,07 p. proc. i 0,03 p. proc.

W porównaniu z miesiącem analogicznym poprzedniego roku wyższe ceny w zakresie mieszkania (o 6,2%), restauracji i hoteli (o 5,7%), ceny napojów alkoholowych i wyrobów tytoniowych (o 4,3%) oraz w zakresie zdrowia (o 5,1%) podwyższyły wskaźnik cen towarów i usług konsumpcyjnych odpowiednio o 1,49 p. proc., 0,35 p. proc. i po 0,27 p. proc. Niższe ceny w zakresie transportu (o 5,7%) oraz odzieży i obuwia (o 4,1%) obniżyły ten wskaźnik odpowiednio o 0,56 p. proc. i 0,20 p. proc.

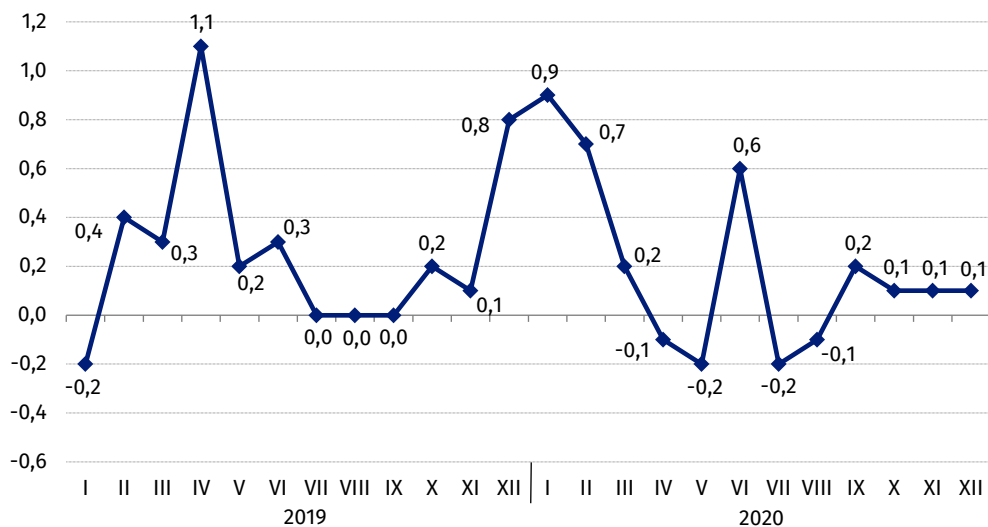
Wykres 1. Wpływ zmian cen wybranych grup towarów i usług konsumpcyjnych w grudniu 2020 r. (zmiana w p. proc. do okresu poprzedniego)



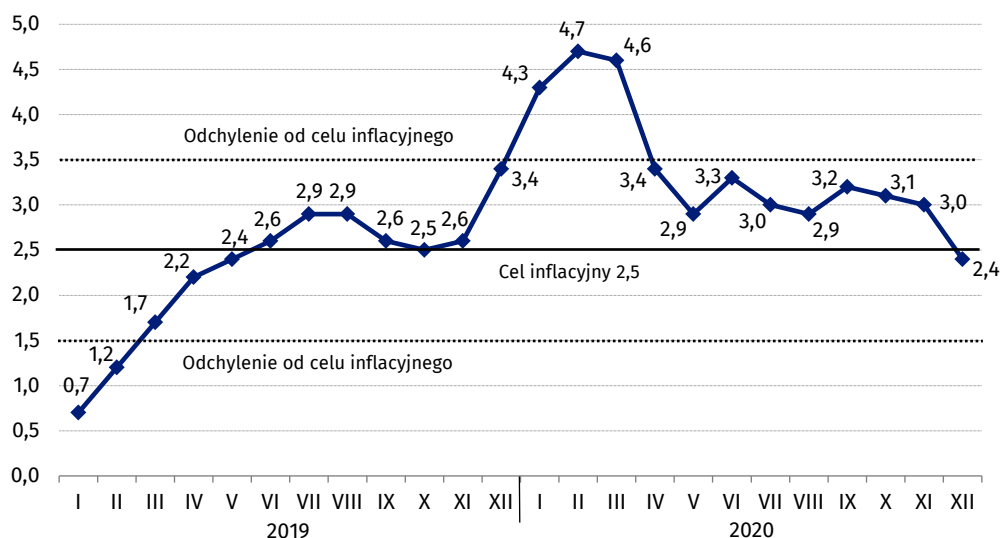
Wykres 2. System wag stosowany w obliczeniach wskaźników cen towarów i usług konsumpcyjnych w 2020 r.



Wykres 3. Ceny towarów i usług konsumpcyjnych (zmiana w % do okresu poprzedniego)

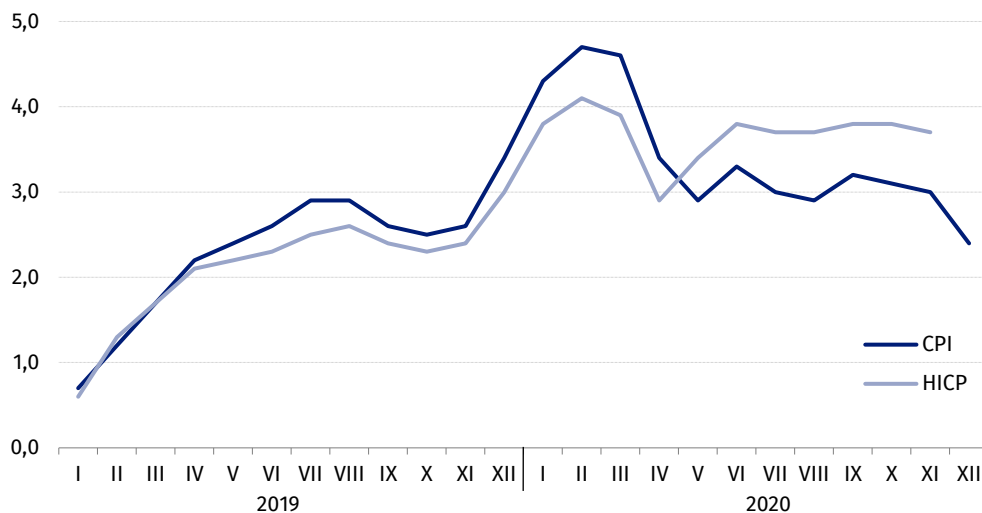


Wykres 4. Ceny towarów i usług konsumpcyjnych (zmiana w % do analogicznego okresu roku poprzedniego)



W grudniu 2020 r. wskaźnik cen towarów i usług konsumpcyjnych znajdował się poniżej celu inflacyjnego określonego przez Radę Polityki Pieniężnej (2,5% +/- 1 p. proc.)

Wykres 5. Wskaźnik cen towarów i usług konsumpcyjnych (CPI) oraz zharmonizowany wskaźnik cen konsumpcyjnych (HICP) (zmiana w % do analogicznego okresu roku poprzedniego)



Tablica 2. Wskaźniki cen towarów i usług konsumpcyjnych w grudniu 2020 r.

WYSZCZEGÓLNIENIE	XII 2020		X-XII 2020		I-XII 2020
	XII 2019= =100	XI 2020= =100	X-XII 2019=100	VII-IX 2020=100	I-XII 2019=100
OGÓŁEM	102,4	100,1	102,8	100,4	103,4
Towary	100,9	100,2	101,2	100,2	102,1
Usługi	106,4	100,0	107,1	100,8	106,9
ŻYWNOŚĆ, NAPOJE BEZALKOHOLOWE I ALKOHOLOWE ORAZ WYROBY TYTONIOWE	101,5	100,0	102,2	99,4	104,7
ŻYWNOŚĆ I NAPOJE BEZALKOHOLOWE	100,8	100,0	101,7	99,2	104,7
Żywność	100,7	100,0	101,7	99,2	105,0
w tym:					
Ryż	108,6	100,7	107,4	100,2	107,2
Mąka	105,6	99,9	105,1	99,5	105,5
Pieczywo	106,8	100,5	107,3	100,5	108,1
Makarony i produkty makaronowe	102,2	99,8	102,6	100,5	103,7
Mięso	97,7	99,2	100,5	98,2	106,7
w tym:					
Mięso wołowe	101,6	100,9	101,7	100,1	102,0
Mięso cielęce	102,2	100,0	102,4	100,0	103,3
Mięso wieprzowe	88,3	97,5	94,4	96,8	107,2
Mięso drobiowe	91,5	98,5	93,4	95,0	99,0
Wędliny	102,8	99,8	104,6	99,4	109,5
Ryby i owoce morza	103,8	100,1	103,7	100,3	104,2
Mleko, sery i jaja	103,0	100,2	103,1	100,2	103,3
w tym:					
Mleko	105,6	100,5	106,3	100,1	106,7
Jogurt, śmietana, napoje i desery mleczne	102,6	100,0	102,5	99,9	103,2
Sery i twarogi	103,1	100,4	103,0	100,7	102,8
Jaja	100,3	100,1	100,6	99,6	100,5
Oleje i tłuszcze	99,9	98,3	100,0	99,9	99,3
Tłuszcze roślinne	100,6	99,0	100,6	99,5	100,8
Tłuszcze zwierzęce	99,3	97,9	99,6	100,3	98,2
w tym masło	98,7	97,7	98,6	100,4	96,6
Owoce	107,2	101,8	107,8	91,2	117,6
Warzywa	95,3	100,8	96,5	103,5	100,3
Cukier	102,1	100,4	102,6	98,2	106,2
Napoje bezalkoholowe	101,2	99,7	101,2	99,8	101,9
w tym:					
Kawa	99,7	99,2	99,8	99,5	100,7
Herbata	100,4	99,8	100,9	99,3	101,5
Kakao i czekolada w proszku	104,3	99,2	104,4	99,3	105,1
Wody mineralne lub źródlane	103,1	100,1	102,3	99,8	102,8
Soki owocowe i warzywne	101,0	98,6	101,9	99,9	102,7

WYSZCZEGÓLNIENIE	XII 2020		X-XII 2020		I-XII 2020
	XII 2019= =100	XI 2020= =100	X-XII 2019=100	VII-IX 2020=100	I-XII 2019=100
NAPOJE ALKOHOLOWE I WYROBY TYTONIOWE	104,3	99,9	104,5	99,9	104,4
Napoje alkoholowe	103,7	99,9	103,7	99,9	103,6
Wyroby tytoniowe	106,0	99,9	106,4	100,1	106,3
ODZIEŻ I OBUWIE	95,9	98,5	96,7	102,9	97,4
w tym:					
Odzież	95,4	98,7	96,1	102,9	97,0
Obuwie	96,8	97,9	97,7	103,2	98,2
MIESZKANIE	106,2	100,1	106,1	100,8	105,8
UŻYTKOWANIE MIESZKANIA LUB DOMU I NOŚNIKI ENERGII	107,5	100,2	107,5	100,9	107,3
w tym:					
Opłaty na rzecz właścicieli	103,9	100,0	104,2	100,5	105,4
Zaopatrywanie w wodę	104,2	100,1	104,2	100,4	103,5
Wywóz śmieci	153,2	100,4	152,5	104,7	151,9
Usługi kanalizacyjne	104,8	100,3	104,6	100,5	104,7
Nośniki energii	104,7	100,1	104,7	100,5	104,9
Energia elektryczna	111,7	100,0	111,7	100,0	111,7
Gaz	95,4	100,0	95,6	100,0	97,5
Opał	102,5	100,1	102,5	101,1	101,0
Energia cieplna	102,6	100,5	102,5	101,4	102,4
WYPOSAŻENIE MIESZKANIA I PROWADZENIE GOSPODARSTWA DOMOWEGO	101,9	100,0	101,7	100,5	101,0
w tym:					
Mebłe, artykuły dekoracyjne, sprzęt oświetleniowy	102,0	100,3	101,4	101,2	99,7
Urządzenia gospodarstwa domowego	102,0	100,5	101,7	100,7	99,9
Środki czyszczące i konserwujące	101,2	99,2	101,2	99,4	101,8
Usługi związane z prowadzeniem gospodarstwa domowego	107,6	100,2	107,7	101,4	107,3
ZDROWIE	105,1	100,1	105,1	100,3	104,8
w tym:					
Wyroby farmaceutyczne	102,9	100,0	102,9	100,3	103,4
Urządzenia i sprzęt terapeutyczny	102,2	99,8	102,4	100,4	102,1
Usługi lekarskie	109,0	100,4	109,0	101,4	108,5
Usługi stomatologiczne	113,4	100,2	113,4	100,9	111,3
Usługi szpitalne i sanatoryjne ^u	108,2	100,0	108,3	95,0	104,4
TRANSPORT	94,3	102,1	95,1	100,6	94,4
w tym:					
Środki transportu	99,8	100,0	99,8	98,8	98,6
w tym samochody osobowe	99,7	100,0	99,7	98,8	98,4
Paliwa do prywatnych środków transportu	91,6	103,0	91,1	102,3	89,6
Olej napędowy	89,5	103,6	88,6	101,7	88,7
Benzyna	92,5	102,6	91,2	102,1	89,3
Gaz ciekły i pozostałe paliwa do prywatnych środków transportu	93,1	103,6	99,4	104,9	95,1
Usługi transportowe	85,1	104,8	94,8	94,1	100,2

WYSZCZEGÓLNIENIE	XII 2020		X-XII 2020		I-XII 2020
	XII 2019= =100	XI 2020= =100	X-XII 2019=100	VII-IX 2020=100	I-XII 2019=100
ŁĄCZNOŚĆ	104,4	99,4	104,9	100,4	103,6
w tym:					
Sprzęt telekomunikacyjny	87,3	99,1	86,5	95,8	89,1
Usługi telekomunikacyjne	105,1	99,4	105,6	100,6	104,2
REKREACJA I KULTURA	102,9	100,4	103,1	100,0	102,8
w tym:					
Sprzęt audiowizualny, fotograficzny i informatyczny	99,6	100,8	98,9	100,4	97,2
Usługi związane z rekreacją i kulturą ^u	106,7	99,0	107,5	102,5	104,3
w tym:					
Usługi związane z rekreacją i sportem ^u	106,4	100,0	106,6	102,1	105,6
Usługi związane z kulturą	106,9	98,7	107,9	102,7	103,8
w tym opłaty radiowo-telewizyjne	108,8	97,5	110,5	103,7	103,3
Książki	97,7	103,3	97,4	100,3	101,8
Gazety i czasopisma	108,2	102,0	106,7	101,1	106,0
Artykuły piśmienne, malarskie, kreślarskie	103,4	100,3	103,4	100,7	103,3
Turystyka zorganizowana ^u	100,6	101,3	100,7	95,7	103,6
Turystyka zorganizowana w kraju ^u	105,2	101,5	105,2	95,3	106,8
Turystyka zorganizowana za granicą ^u	97,2	101,2	97,3	96,0	101,2
EDUKACJA	105,7	100,0	105,7	102,8	105,4
RESTAURACJE I HOTELE	105,7	100,1	105,5	101,2	105,8
INNE TOWARY I USŁUGI	102,1	99,7	103,0	100,6	102,9
w tym:					
Higiena osobista	104,1	100,5	103,6	100,3	103,4
w tym:					
Usługi fryzjerskie, kosmetyczne i pielęgnacyjne	112,8	100,2	113,1	100,8	111,1
Artykuły do higieny osobistej i kosmetyki	102,1	100,5	101,4	100,3	101,7
Opieka społeczna	112,8	100,0	112,8	102,1	110,8
Ubezpieczenia	92,0	96,4	98,4	101,5	100,0
Usługi finansowe świadczone przez banki i inne instytucje	147,9	102,8	145,2	102,2	128,2

u Udział danych szacowanych dla agregatu powyżej 50%

Zalecenia rekomendowane przez Eurostat dotyczące wskaźników cen konsumpcyjnych prezentowane są pod linkiem <https://stat.gov.pl/obszary-tematyczne/ceny-handel/wskazniki-cen/wytyczne-dotyczace-opracowania-hicp-w-kontekście-kryzysu-zwiazanego-z-covid-19,19,1.html>

Dokumenty „Guidance on the compilation of the HICP in the context of the COVID-19 crisis” oraz “Guidance note on HICP issues emerging from the lifting of lockdown measures” zamieszczone zostały przez Eurostat pod następującymi linkami https://ec.europa.eu/eurostat/documents/10186/10693286/HICP_guidance.pdf, https://ec.europa.eu/eurostat/documents/10186/10693286/HICP_lifting_lockdown_measures_guidance.pdf

W przypadku cytowania danych Głównego Urzędu Statystycznego prosimy o zamieszczenie informacji: „Źródło danych GUS”, a w przypadku publikowania obliczeń dokonanych na danych opublikowanych przez GUS prosimy o zamieszczenie informacji: „Opracowanie własne na podstawie danych GUS”.

Opracowanie merytoryczne:
Departament Handlu i Usług
Dyrektor Ewa Adach-Stankiewicz
Tel: 22 608 31 24

Rozpowszechnianie:
Rzecznik Prasowy Prezesa GUS
Karolina Banaszek
Tel: 695 255 011

Wydział Współpracy z Mediami

Tel: 22 608 34 91, 22 608 38 04

e-mail: obslugaprasowa@stat.gov.pl



www.stat.gov.pl



[@GUS_STAT](https://twitter.com/GUS_STAT)



[@GlownyUrzedStatystyczny](https://www.facebook.com/GlownyUrzedStatystyczny)

Powiązane opracowania

[Komunikaty i obwieszczenia Prezesa GUS](#)

[Informacje sygnałne](#)

Temat dostępny w bazach danych

[Dziedzinowa Baza Wiedzy \(DBW\) Ceny](#)

[Bank Danych Makroekonomicznych \(BDM\)](#)

[Bank Danych Lokalnych \(BDL\)](#)

[Wskaźniki cen \(Obszary tematyczne: Ceny. Handel\)](#)

[Ceny \(Obszary tematyczne: Ceny. Handel\)](#)

Ważniejsze pojęcia dostępne w słowniku

[Wskaźnik cen towarów i usług konsumpcyjnych](#)

[Cena detaliczna](#)