

# Wskaźniki cen produkcji budowlano-montażowej w sierpniu 2021 r.

20.09.2021 r.



wzrost cen producentów w budownictwie w porównaniu z sierpniem 2020 r.

Według wstępnych danych, w sierpniu 2021 r. ceny produkcji budowlano-montażowej w porównaniu z analogicznym miesiącem poprzedniego roku wzrosły o 4,4%, a w porównaniu z lipcem 2021 r. - o 0,7%.

W sierpniu 2021 r. w stosunku do lipca 2021 r. zanotowano wzrost cen budowy budynków oraz budowy obiektów inżynierii lądowej i wodnej po 0,7%, a także robót budowlanych specjalistycznych - o 0,6%.

W porównaniu z sierpniem 2020 r. podniesiono ceny budowy budynków o 5,1%, budowy obiektów inżynierii lądowej i wodnej - o 4,5%, a robót budowlanych specjalistycznych o 3,7%.

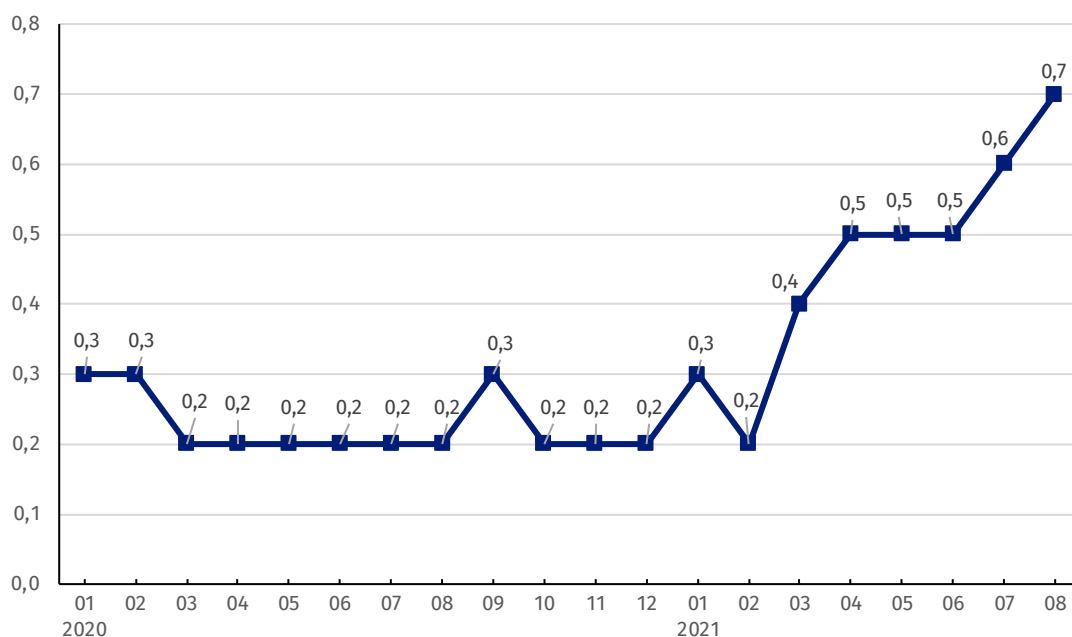
**Tablica 1. Wskaźniki cen produkcji budowlano-montażowej w sierpniu 2021 r.**

WYSZCZEGÓLNIENIE	07 2021		08 2021		01-08 2021	
	06 2021=100	analogiczny okres 2020=100	07 2021=100	12 2020=100	01-08 2020=100	
<b>OGÓŁEM</b>	<b>100,6*</b>	<b>104,0*</b>	<b>104,4</b>	<b>100,7</b>	<b>103,7</b>	<b>103,2</b>
Budowa budynków <sup>a)</sup>	100,6*	104,6*	105,1	100,7	103,9	103,7
Budowa obiektów inżynierii lądowej i wodnej <sup>a)</sup>	100,5	104,0	104,5	100,7	103,8	103,3
Roboty budowlane specjalistyczne	100,6*	103,3*	103,7	100,6	102,9	102,6

<sup>a)</sup> Nazwa skrócona według PKD 2007

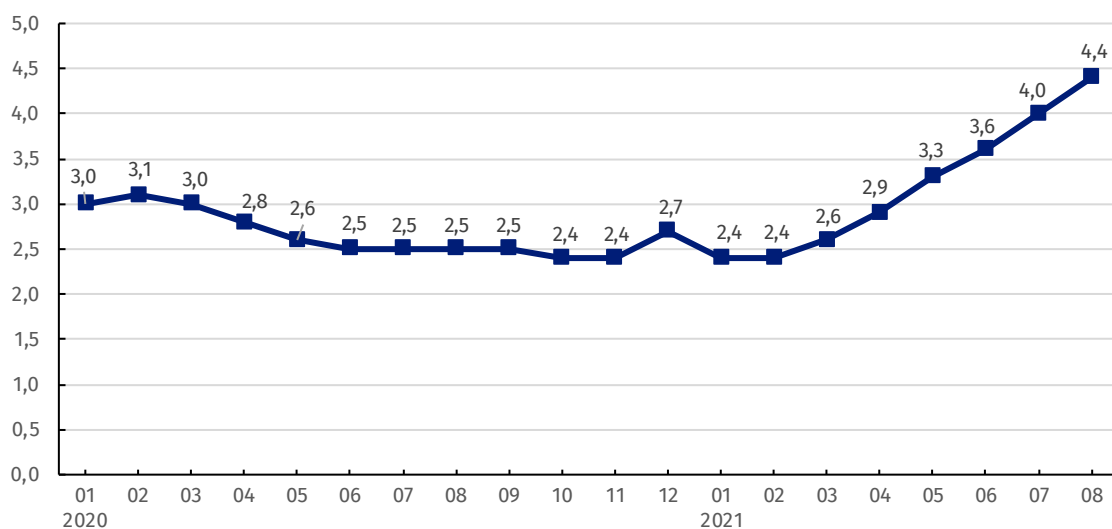
\* Dane zmienione w stosunku do wcześniej opublikowanych.

**Wykres 1. Zmiany cen produkcji budowlano-montażowej w latach 2020-2021 w stosunku do okresu poprzedniego (w %)**



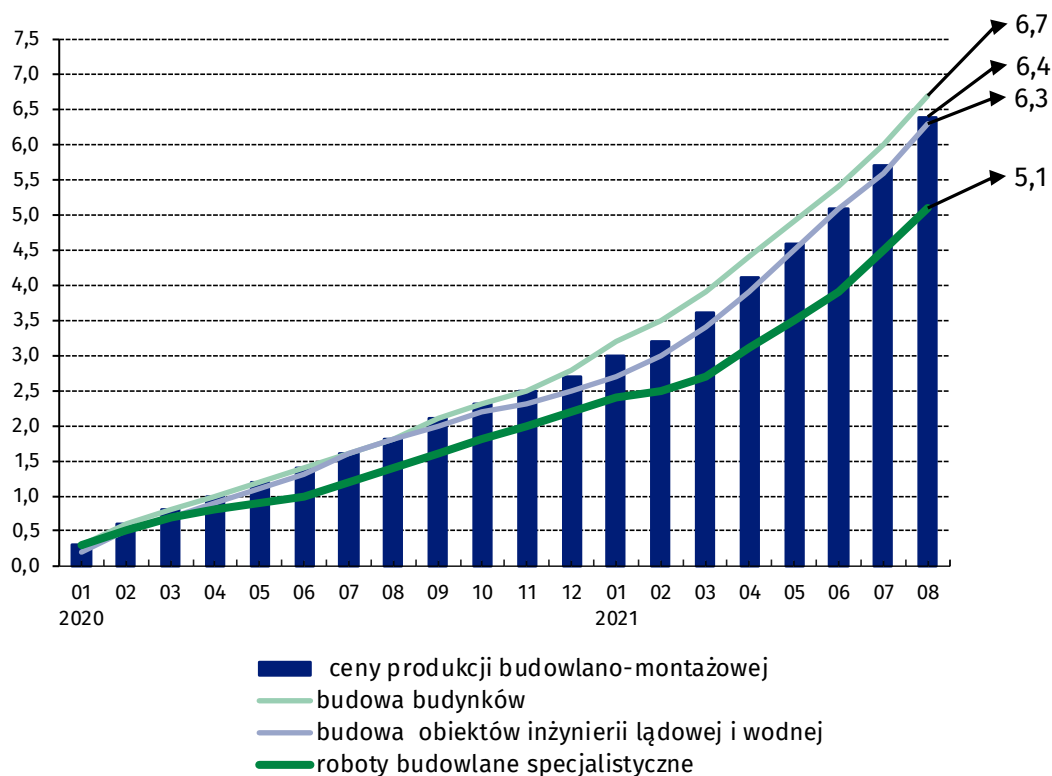
W sierpniu br. w stosunku do lipca 2021 r. odnotowano najwyższy wzrost cen produkcji budowlano-montażowej począwszy od stycznia 2020 r.

**Wykres 2. Zmiany cen produkcji budowlano-montażowej w latach 2020-2021 w stosunku do analogicznego okresu roku poprzedniego (w %)**



Od marca br. obserwuje się rosnący trend w dynamice cen produkcji budowlano-montażowej w skali roku.

**Wykres 3. Zmiany cen produkcji budowlano-montażowej według działów PKD w latach 2020-2021 w stosunku do grudnia 2019 r. (w %)**



Od stycznia 2020 r. najbardziej rosną ceny budowy budynków.

W przypadku cytowania danych Głównego Urzędu Statystycznego prosimy o zamieszczenie informacji: „Źródło danych GUS”, a w przypadku publikowania obliczeń dokonanych na danych opublikowanych przez GUS prosimy o zamieszczenie informacji: „Opracowanie własne na podstawie danych GUS”.

Opracowanie merytoryczne:  
**Departament Handlu i Usług**  
**Dyrektor Ewa Adach-Stankiewicz**  
Tel: 22 608 31 24

Rozpowszechnianie:  
**Rzecznik Prasowy Prezesa GUS**  
**Karolina Banaszek**  
Tel: 695 255 011

#### **Wydział Współpracy z Mediami**

Tel: 22 608 34 91, 22 608 38 04

**e-mail: [obslugaprasowa@stat.gov.pl](mailto:obslugaprasowa@stat.gov.pl)**



[www.stat.gov.pl](http://www.stat.gov.pl)



[@GUS\\_STAT](https://twitter.com/GUS_STAT)



[@GlownyUrzadStatystyczny](https://www.facebook.com/GlownyUrzadStatystyczny)

#### **Powiązane opracowania**

[Biuletyn Statystyczny](#)

[Informacje sygnałne](#)

#### **Temat dostępny w bazach danych**

[Dziedzinowa Baza Wiedzy Ceny](#)

[Bank Danych Makroekonomicznych](#)

[Wskaźniki cen \(Obszary tematyczne: Ceny, Handel\)](#)

#### **Ważniejsze pojęcia dostępne w słowniku**

[Wskaźnik cen produkcji budowlano-montażowej](#)