

Wskaźniki cen produkcji budowlano-montażowej w lipcu 2021 r.

19.08.2021 r.



wzrost cen producentów w budownictwie w porównaniu z lipcem 2020 r.

Według wstępnych danych, w lipcu 2021 r. ceny produkcji budowlano-montażowej w porównaniu z analogicznym miesiącem poprzedniego roku wzrosły o 3,9%, a w porównaniu z czerwcem 2021 r. - o 0,5%.

W lipcu 2021 r. w stosunku do czerwca 2021 r. zanotowano wzrost cen budowy budynków oraz budowy obiektów inżynierii lądowej i wodnej po 0,5%, a także robót budowlanych specjalistycznych - o 0,4%.

W porównaniu z lipcem 2020 r. podniesiono ceny budowy budynków o 4,4%, budowy obiektów inżynierii lądowej i wodnej - o 4,0%, jak również robót budowlanych specjalistycznych - o 3,1%.

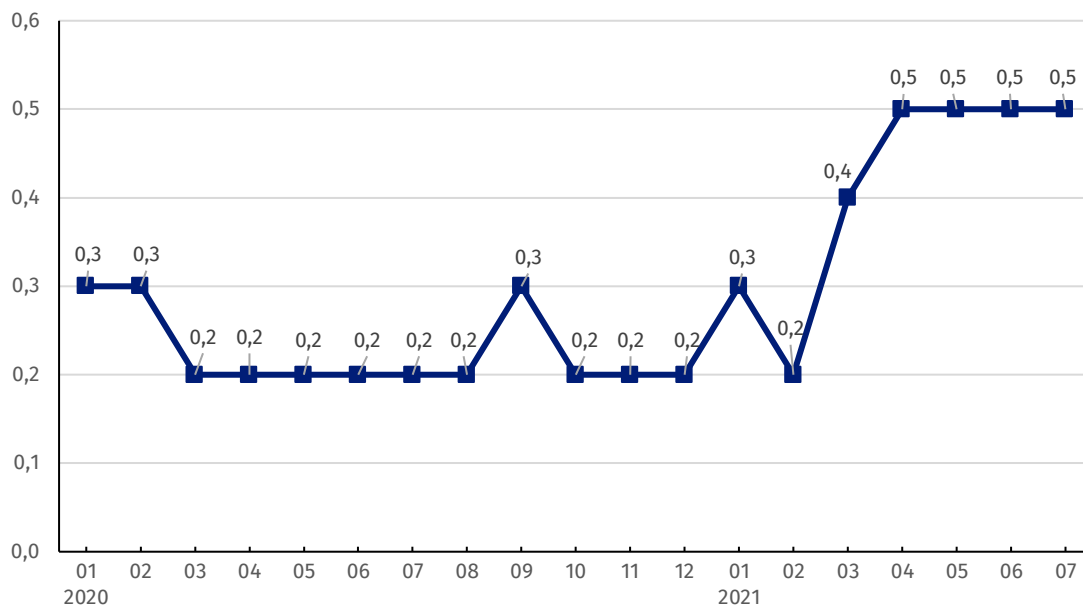
Tablica 1. Wskaźniki cen produkcji budowlano-montażowej w lipcu 2021 r.

WYSZCZEGÓLNIENIE	06 2021		07 2021		01-07 2021	
	05 2021=100	analogiczny okres 2020=100	06 2021=100	12 2020=100	01-07 2020=100	
OGÓŁEM	100,5*	103,6*	103,9	100,5	102,9	103,0
Budowa budynków ^{a)}	100,5	104,1	104,4	100,5	103,1	103,4
Budowa obiektów inżynierii lądowej i wodnej ^{a)}	100,6	103,7*	104,0	100,5	103,1	103,1
Roboty budowlane specjalistyczne	100,4	102,9	103,1	100,4	102,1	102,4

^{a)} Nazwa skrócona według PKD 2007

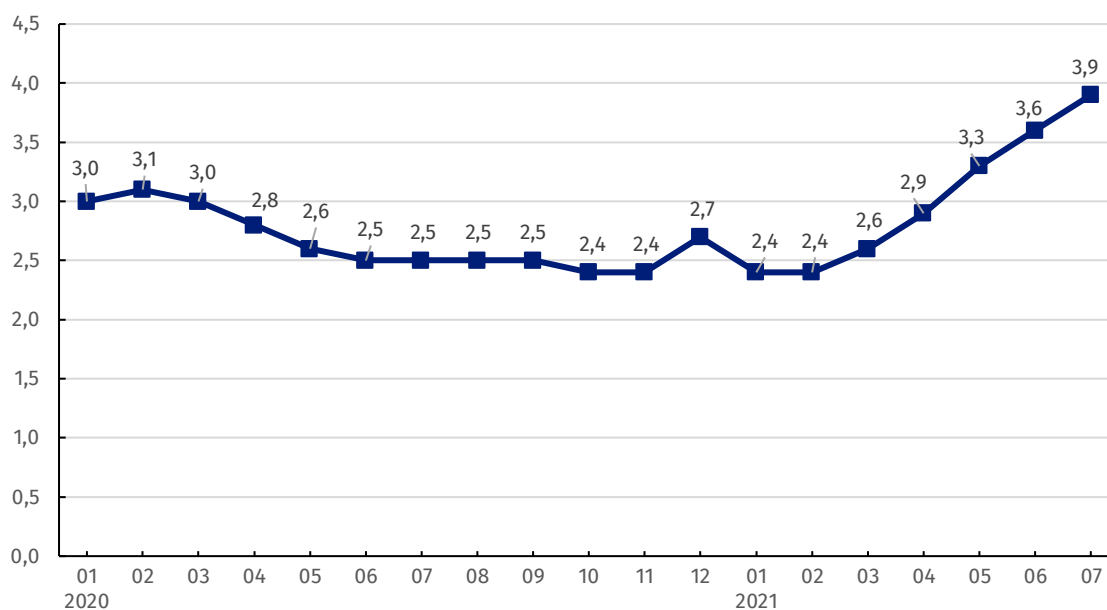
* Dane zmienione w stosunku do wcześniej opublikowanych.

Wykres 1. Zmiany cen produkcji budowlano-montażowej w latach 2020-2021 w stosunku do okresu poprzedniego (w %)



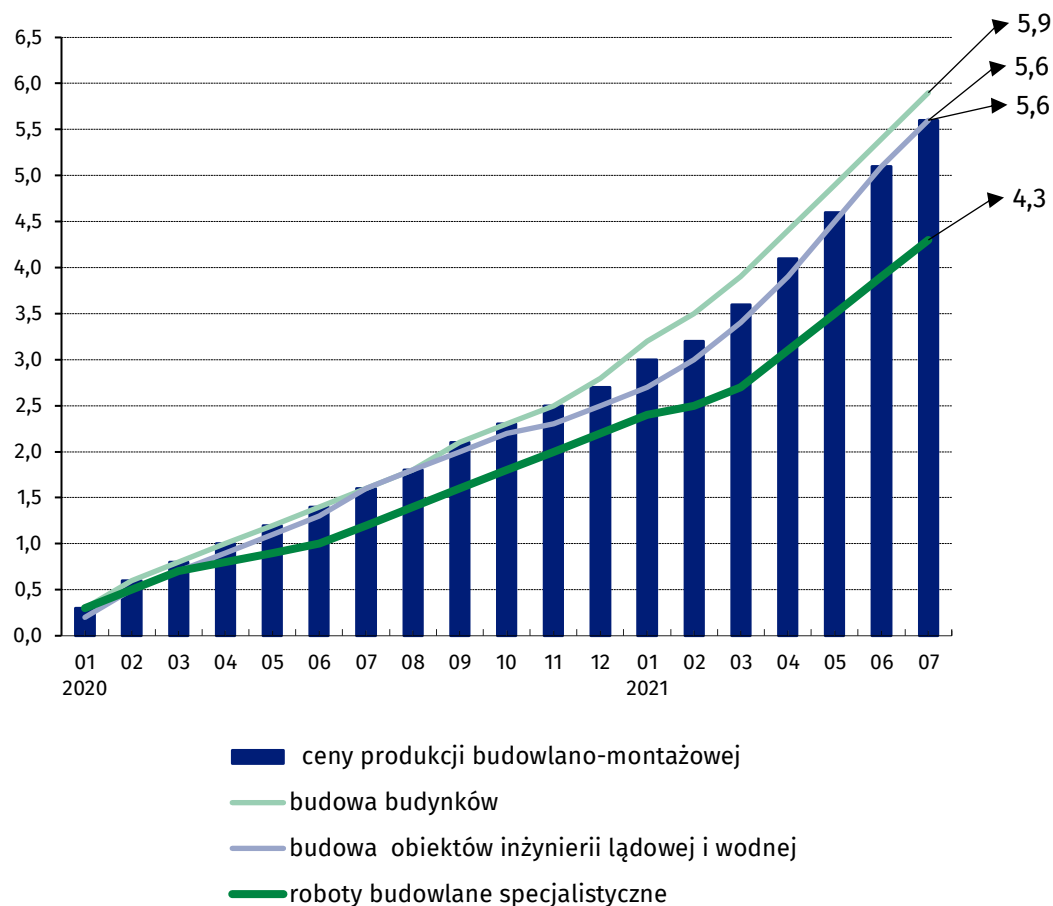
W lipcu utrzymał się, obserwowany w trzech poprzednich miesiącach 0,5% wzrost cen produkcji budowlano-montażowej.

Wykres 2. Zmiany cen produkcji budowlano-montażowej w latach 2020-2021 w stosunku do analogicznego okresu roku poprzedniego (w %)



Od marca br. obserwuje się rosnący trend w dynamice cen produkcji budowlano-montażowej w skali roku. Ich wzrost, w lipcu 2021 r., według wstępnych danych, był najwyższy od trzynastu lat.

Wykres 3. Zmiany cen produkcji budowlano-montażowej według działów PKD w latach 2020-2021 w stosunku do grudnia 2019 r. (w %)



Od stycznia 2020 r. najbardziej rosną ceny budowy budynków.

W przypadku cytowania danych Głównego Urzędu Statystycznego prosimy o zamieszczenie informacji: „Źródło danych GUS”, a w przypadku publikowania obliczeń dokonanych na danych opublikowanych przez GUS prosimy o zamieszczenie informacji: „Opracowanie własne na podstawie danych GUS”.

Opracowanie merytoryczne:
Departament Handlu i Usług
Dyrektor Ewa Adach-Stankiewicz
Tel: 22 608 31 24

Rozpowszechnianie:
Rzecznik Prasowy Prezesa GUS
Karolina Banaszek
Tel: 695 255 011

Wydział Współpracy z Mediami

Tel: 22 608 34 91, 22 608 38 04

e-mail: obslugaprasowa@stat.gov.pl



www.stat.gov.pl



@GUS_STAT



@GlownyUrzadStatystyczny

Powiązane opracowania

[Biuletyn Statystyczny](#)

[Informacje sygnałne](#)

Temat dostępny w bazach danych

[Dziedzinowa Baza Wiedzy Ceny](#)

[Bank Danych Makroekonomicznych](#)

[Wskaźniki cen \(Obszary tematyczne: Ceny, Handel\)](#)

Ważniejsze pojęcia dostępne w słowniku

[Wskaźnik cen produkcji budowlano-montażowej](#)