

Wskaźniki cen produkcji budowlano-montażowej w marcu 2021 r.

21.04.2021 r.



wzrost cen producentów w budownictwie w porównaniu z marcem 2020 r.

Według wstępnych danych, w marcu 2021 r. ceny produkcji budowlano-montażowej w porównaniu z analogicznym miesiącem poprzedniego roku wzrosły o 2,6%, a w porównaniu z lutym 2021 r. - o 0,4%.

W marcu 2021 r. w stosunku do lutego 2021 r. zanotowano wzrost cen budowy budynków oraz budowy obiektów inżynierii lądowej i wodnej po 0,4%, a także robót budowlanych specjalistycznych - o 0,2%.

W porównaniu z marcem 2020 r. podniesiono ceny budowy budynków o 3,0% oraz budowy obiektów inżynierii lądowej i wodnej o 2,6%, jak również robót budowlanych specjalistycznych - o 2,0%.

Tablica 1. Wskaźniki cen produkcji budowlano-montażowej w marcu 2021 r.

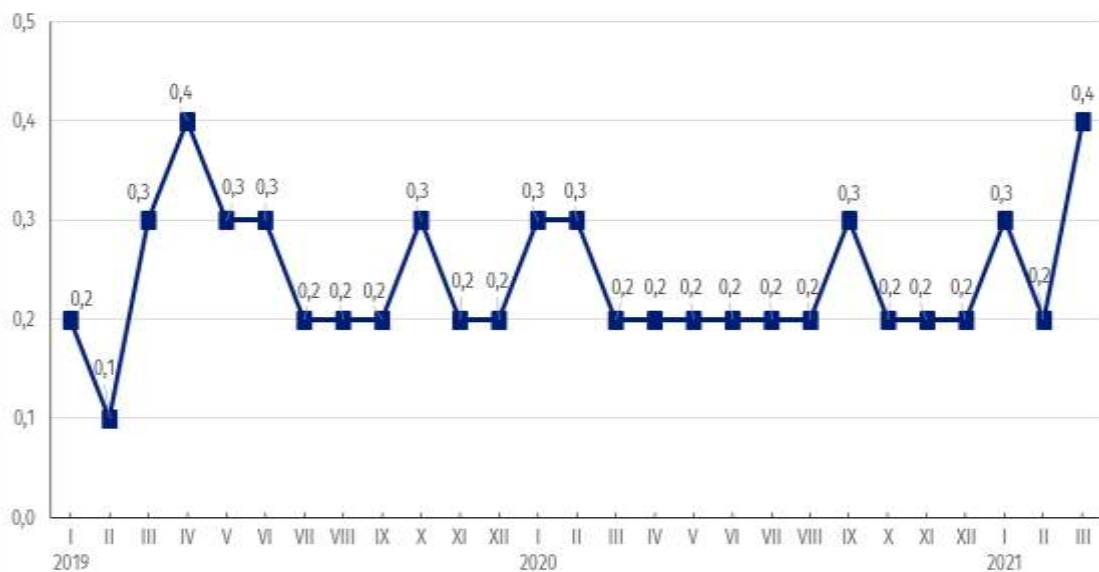
WYSZCZEGÓLNIENIE	II 2021		III 2021		I-III 2021	
	I 2021=100	analogiczny okres 2020=100	II 2021=100	XII 2020=100	I-III 2020=100	
OGÓŁEM	100,2	102,4	102,6	100,4	100,9	102,5
Budowa budynków ^{a)}	100,3	102,7	103,0	100,4	101,1	102,8
Budowa obiektów inżynierii lądowej i wodnej ^{a)}	100,3*	102,4	102,6	100,4	100,9	102,5
Roboty budowlane specjalistyczne	100,1	101,9	102,0	100,2	100,5	102,0

^{a)} Nazwa skrócona według PKD 2007

* Dane zmienione w stosunku do wcześniej opublikowanych.

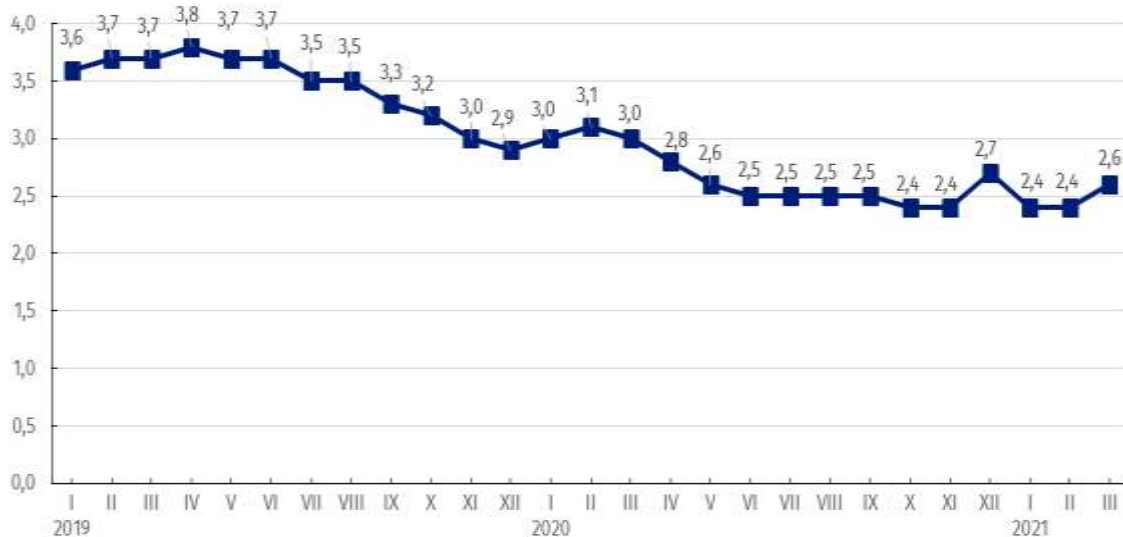
Wykres 1. Zmiany cen produkcji budowlano-montażowej w latach 2019-2021 w stosunku do okresu poprzedniego (w %)

W marcu 2021 r. ceny produkcji budowlano-montażowej wzrosły w stosunku do poprzedniego miesiąca o 0,4%

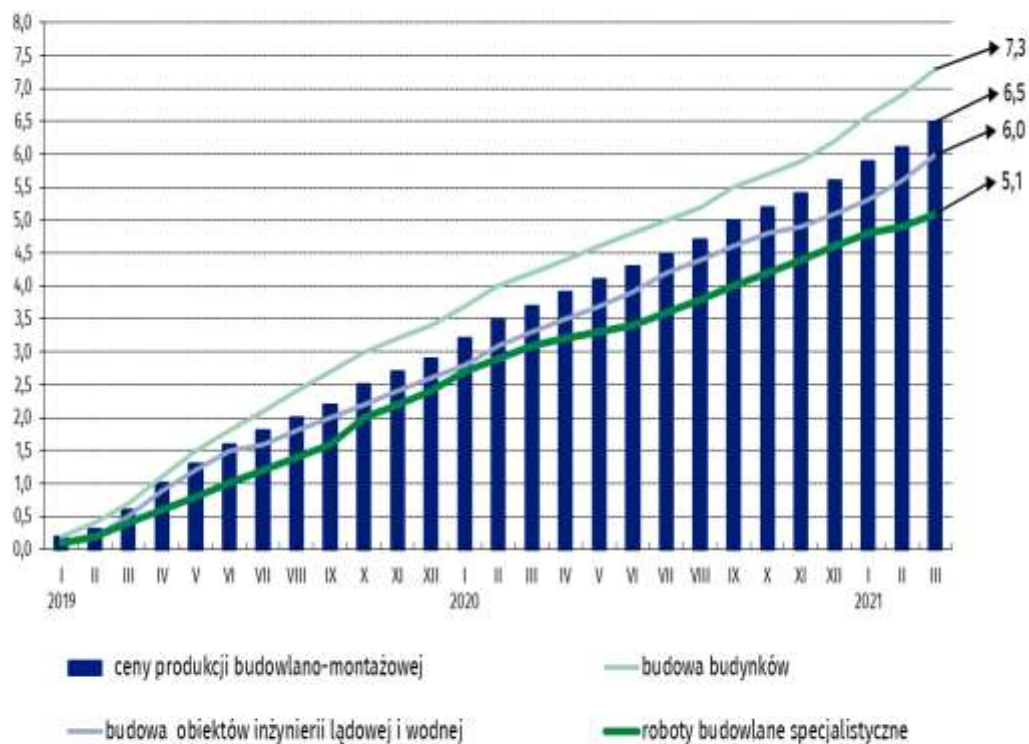


Wykres 2. Zmiany cen produkcji budowlano-montażowej w latach 2019-2021 w stosunku do analogicznego okresu roku poprzedniego (w %)

W marcu 2021 r. ceny produkcji budowlano-montażowej wzrosły w skali roku o 2,6%



Wykres 3. Zmiany cen produkcji budowlano-montażowej według działów PKD w latach 2019-2021 w stosunku do grudnia 2018 r. (w %)



Od stycznia 2019 r. najbardziej rosną ceny budowy budynków

W przypadku cytowania danych Głównego Urzędu Statystycznego prosimy o zamieszczenie informacji: „Źródło danych GUS”, a w przypadku publikowania obliczeń dokonanych na danych opublikowanych przez GUS prosimy o zamieszczenie informacji: „Opracowanie własne na podstawie danych GUS”.

Opracowanie merytoryczne:
Departament Handlu i Usług
Dyrektor Ewa Adach-Stankiewicz
Tel: 22 608 31 24

Rozpowszechnianie:
Rzecznik Prasowy Prezesa GUS
Karolina Banaszek
Tel: 695 255 011

Wydział Współpracy z Mediami

Tel: 22 608 34 91, 22 608 38 04

e-mail: obslugaprasowa@stat.gov.pl



www.stat.gov.pl



[@GUS_STAT](https://twitter.com/GUS_STAT)



[@GlownyUrzadStatystyczny](https://www.facebook.com/GlownyUrzadStatystyczny)

Powiązane opracowania

[Biuletyn Statystyczny](#)

[Informacje sygnałne](#)

Temat dostępny w bazach danych

[Dziedzinowa Baza Wiedzy Ceny](#)

[Bank Danych Makroekonomicznych](#)

[Wskaźniki cen \(Obszary tematyczne: Ceny, Handel\)](#)

Ważniejsze pojęcia dostępne w słowniku

[Wskaźnik cen produkcji budowlano-montażowej](#)