



GŁÓWNY URZĄD STATYSTYCZNY    CENTRAL STATISTICAL OFFICE

INFORMACJE I OPRACOWANIA STATYSTYCZNE



STATISTICAL INFORMATION AND ELABORATIONS

# Zatrudnienie i wynagrodzenia w gospodarce narodowej w I-III kwartale 2013 r.

## Employment, wages and salaries in national economy in I-III quarters of 2013

WARSZAWA 2013

Opracowanie publikacji

*Preparation of the publication*

GUS, Departament Badań Demograficznych  
i Rynku Pracy

*CSO, Demographic Surveys and Labour  
Market Department*

kierujący  
*supervisor*

Agnieszka Zgierska  
Dyrektor Departamentu Badań Demograficznych  
i Rynku Pracy  
*Director of the Demographic Surveys and Labour  
Market Department*

opracowanie  
*elaboration*

Teresa Żelazny

tłumaczenie  
*translation*

Irena Skrzypczak

wykresy  
*graphs*

Halina Sztrantowicz

Projekt okładki  
*Cover desing*

Lidia Motrenko-Makuch  
Zakład Wydawnictw Statystycznych  
*Statistical Publishing Establishment*

ISSN 1509-8443

Publikacja dostępna na <http://www.stat.gov.pl>  
*Publication available on <http://www.stat.gov.pl>*

## PRZEDMOWA

„Zatrudnienie i wynagrodzenia w gospodarce narodowej w I-III kwartale 2013 r.” jest kolejną edycją wydawanej co kwartał publikacji poświęconej tematyce pracy i wynagrodzeń.

Celem niniejszej publikacji jest przedstawienie bieżących zmian zachodzących na rynku pracy w zakresie liczby pracujących w jednostkach dużych i średnich, czasu pracy zatrudnionych, jak i liczby bezrobotnych zarejestrowanych w urzędach pracy.

Prezentowane są także dane o poziomie przeciętnych wynagrodzeń nominalnych w gospodarce narodowej oraz o wskaźniku płac realnych.

Główny Urząd Statystyczny wyraża podziękowanie wszystkim Sprawozdawcom biorącym udział w badaniach statystycznych rynku pracy, dzięki którym możliwe było przygotowanie tego opracowania.

„Zatrudnienie i wynagrodzenia w gospodarce narodowej w I-III kwartale 2013 r.” oraz inne opracowania z zakresu rynku pracy i wynagrodzeń można znaleźć w Internecie pod adresem: <http://www.stat.gov.pl>; temat: Praca. Wynagrodzenia.

Jednocześnie prosimy o uwagi i sugestie dotyczące treści i formy publikacji, które przyczynią się do doskonalenia następnych edycji.

Agnieszka Zgierska  
Dyrektor Departamentu Badań  
Demograficznych i Rynku Pracy

Warszawa, grudzień 2013 r.

## PREFACE

*The presented publication “Employment, wages and salaries in national economy in I-III quarters of 2013” is the successive issue of the quarterly publication concerning the matters of labour and earnings.*

*The publication objective is presentation of the current changes on the labour market regarding the number of the employed in large and medium units and the work time of employees, as well as the number of the unemployed registered in labour offices.*

*The data on the level of average nominal earnings in the national economy and the real wages indicator are also presented.*

*The Central Statistical Office would like to thank all reporting staff participating in statistical labour market surveys without whom preparing this publication would not be possible.*

*“Employment, wages and salaries in national economy in I-III quarters of 2013” and other publications within the scope of the Labour market are available online on the website: <http://www.stat.gov.pl>; topic: Labour, Salaries.*

*We shall appreciate any comments and suggestions related to both the contents and form of this publication, which would facilitate improvement of the future editions of the publication.*

Agnieszka Zgierska  
Director of the Demographic Surveys  
and Labour Market Department

Warsaw, December 2013

**SPIS TREŚCI:**

	Tabl.	Str.
Przedmowa .....	x	3
Uwagi metodyczne .....	x	8
Wyniki badań – synteza .....	x	14
<b>TABLICE</b>		
Przegląd podstawowych danych w kwartałach 2012–2013 .....	1	18
Dynamika przeciętnych miesięcznych wynagrodzeń brutto.....	2	19
Przegląd podstawowych danych w III kwartale 2013 r. ....	3	19
Pracujący, przeciętne zatrudnienie oraz przeciętne miesięczne wynagrodzenie w sektorze przedsiębiorstw .....	4	20
Pracujący, przeciętne zatrudnienie oraz przeciętne miesięczne wynagrodzenie brutto w gospodarce narodowej według sektorów własności w I–III kwartale 2013 r. ....	5	22
Struktura pracujących, przeciętnego zatrudnienia oraz przeciętnego miesięcznego wynagrodzenia brutto w gospodarce narodowej według sektorów własności w I–III kwartale 2013 r. ....	6	24
Pracujący, przeciętne zatrudnienie oraz przeciętne miesięczne wynagrodzenie brutto w sektorze przedsiębiorstw według sektorów własności w I–III kwartale 2013 r. ....	7	26
Struktura pracujących, przeciętnego zatrudnienia oraz przeciętnego miesięcznego wynagrodzenia brutto w sektorze przedsiębiorstw według sektorów własności w I–III kwartale 2013 r. ....	8	28
Pracujący według sekcji gospodarki narodowej - stan w dniu 30 września 2013 r. ....	9	30
Przeciętne zatrudnienie według sekcji gospodarki narodowej oraz form finansowania w I–III kwartale 2013 r. ....	10	31
Czas przepracowany 1 zatrudnionego według sekcji gospodarki narodowej w I–III kwartale 2013 r. ....	11	32
Przeciętne miesięczne wynagrodzenie brutto według sekcji gospodarki narodowej oraz form finansowania w I–III kwartale 2013 r. ....	12	33
Wskaźnik wynagrodzenia realnego brutto według form finansowania w I–III kwartale 2013 r. ....	13	34
Przeciętne miesięczne wynagrodzenie brutto bez wypłat nagród rocznych według sekcji gospodarki narodowej oraz form finansowania w I–III kwartale 2013 r. ....	14	35
Przeciętne miesięczne wynagrodzenie w gospodarce narodowej według regionów i województw w III kwartale 2013 r. ....	15	36
Przeciętne miesięczne wynagrodzenie w gospodarce narodowej według regionów i województw w I–III kwartale 2013 r. ....	16	37
Wynagrodzenia według sekcji gospodarki narodowej w I–III kwartale 2013 r. ....	17	38
Przeciętne zatrudnienie oraz przeciętne miesięczne wynagrodzenie według sekcji i działów gospodarki narodowej w I–III kwartale 2013 r. ....	18	39
Przedsiębiorstwa według przeciętnego miesięcznego wynagrodzenia brutto w wybranych sekcjach i działach w I–III kwartale 2013 r. ....	19	43
Bezrobocie według regionów i województw - stan w dniu 30 września 2013 r. ....	20	46

	Str.
<b>WYKRESY</b>	
Struktura pracujących według sektorów w niektórych sekcjach gospodarki narodowej we wrześniu 2013 r. ....	47
Odchylenia względne przeciętnych miesięcznych wynagrodzeń brutto od przeciętnego wynagrodzenia w gospodarce narodowej według sekcji w I–III kwartale .....	47
Przeciętne wynagrodzenia brutto w sektorze przedsiębiorstw i w sferze budżetowej .....	48
Wskaźniki przeciętnych wynagrodzeń realnych brutto w sektorze przedsiębiorstw i w jednostkach sfery budżetowej (I kwartał 2008 r.=100) .....	48
Relacje przeciętnego miesięcznego wynagrodzenia brutto w sektorach własności do przeciętnego wynagrodzenia w gospodarce narodowej w I–III kwartale .....	49
Dynamika przeciętnych miesięcznych wynagrodzeń brutto w I–III kwartale 2013 r. (I–III kwartał 2012 r.=100) .....	49

**CONTENTS:**

	Table	Page
Preface .....	x	3
Methodological notes .....	x	11
The surveys results – synthesis .....	x	16
<b>TABLES</b>		
Survey of basic data in quarters 2012–2013 .....	1	18
Indices of increase of average monthly gross wages and salaries .....	2	19
Survey of basic data in III quarter of 2013 .....	3	19
Employed persons, average paid employment and average monthly wages and salaries in enterprise sector .....	4	20
Employed persons, average paid employment and average monthly gross wages and salaries in national economy by ownership sectors in I–III quarters of 2013 .....	5	22
Structure of employed persons, of average paid employment and of average monthly gross wages and salaries in national economy by ownership sectors in I–III quarters of 2013 .....	6	24
Employed persons, average paid employment and average monthly gross wages and salaries in enterprise sector by ownership sectors in I–III quarters of 2013 .....	7	26
Structure of employed persons, of average paid employment and of average monthly gross wages and salaries in enterprise sector by ownership sectors in I–III quarters of 2013 .....	8	28
Employed persons by sections of national economy - as of 30 September 2013 .....	9	30
Average paid employment by sections of national economy and by financing form in I–III quarters of 2013 .....	10	31
Time worked per 1 employee by sections of national economy in I–III quarters of 2013 ...	11	32
Average monthly gross wages and salaries by sections of national economy and by financing form in I–III quarters of 2013 .....	12	33
Average monthly gross real wages and salaries by financing form in I–III quarters of 2013 .....	13	34
Average monthly gross wages and salaries excluding annual bonuses by sections of national economy and by financing form in I–III quarters of 2013 .....	14	35
Average monthly gross wages and salaries in national economy by regions and voivodships in III quarter of 2013 .....	15	36
Average monthly gross wages and salaries in national economy by regions and voivodships in I–III quarters of 2013 .....	16	37
Wages and salaries by sections of national economy in I–III quarters of 2013 .....	17	38
Average paid employment and average monthly wages and salaries by sections and divisions of national economy in I–III quarters of 2013 .....	18	39
Enterprises by average monthly gross wages and salaries in selected sections and divisions in I–III quarters of 2013 .....	19	43
Unemployment by regions and voivodships – as of 30 September 2013 .....	20	46

	Page
<b>GRAPHS</b>	
Structure of employed persons by sectors in some sections of national economy in September 2013 .....	47
Relative deviations of average monthly gross wages and salaries from the average wages and salaries in national economy by sections in I–III quarters .....	47
Average gross wages and salaries in enterprise sector and in budgetary sphere .....	48
Indices of gross real average wages and salaries in enterprise sector and in budgetary sphere units (I quarter 2008=100) .....	48
Relation of average monthly gross wages and salaries in ownership sectors to the average wages and salaries in national economy in I–III quarters .....	49
Indices of average monthly gross wages and salaries in I–III quarters of 2013 (I–III quarters 2012=100) .....	49

## UWAGI METODYCZNE

1. Dane prezentuje się w układzie Polskiej Klasyfikacji Działalności 2007 (PKD 2007) opracowanej na podstawie Statystycznej Klasyfikacji Działalności Gospodarczej we Wspólnocie Europejskiej – NACE Rev. 2. PKD 2007 wprowadzona została z dniem 1 stycznia 2008 r. rozporządzeniem Rady Ministrów z dnia 24 grudnia 2007 r. (Dz. U. Nr 251, poz. 1885), w miejsce stosowanej dotychczas klasyfikacji PKD 2004.

2. Prezentowane dane obejmują podmioty gospodarki bez względu na charakter własności.

3. Informacje o liczbie pracujących, przeciętnym zatrudnieniu, wynagrodzeniach i o czasie pracy dotyczą podmiotów gospodarki narodowej, bez podmiotów gospodarczych o liczbie pracujących do 9 osób, rolnictwa indywidualnego, osób zatrudnionych poza granicami kraju (z wyjątkiem liczby pracujących), zatrudnionych w organizacjach społecznych, politycznych, związkach zawodowych i in. oraz zatrudnionych w działalności w zakresie obrony narodowej i bezpieczeństwa publicznego.

**Dane o przeciętnym wynagrodzeniu miesięcznym ogółem dotyczą wszystkich podmiotów gospodarki narodowej, tzn. także jednostek o liczbie pracujących do 9 osób.**

4. Dane o pracujących według stanu na koniec okresu obejmują: osoby zatrudnione na podstawie stosunku pracy, właścicieli, współwłaścicieli oraz pomagających im członków rodzin, agentów, osoby wykonujące pracę nakładczą i członków rolniczych spółdzielni produkcyjnych.

5. Dane o przeciętnym zatrudnieniu obejmują osoby zatrudnione na podstawie stosunku pracy w pełnym wymiarze czasu pracy oraz w niepełnym po przeliczeniu na pełnozatrudnionych.

6. Dane o wynagrodzeniach i przeciętnych wynagrodzeniach podaje się w ujęciu brutto.

7. Przeciętne wynagrodzenia miesięczne (nominalne) przypadające na jednego zatrudnionego obliczono przyjmując:

- wynagrodzenia osobowe bez wynagrodzeń osób wykonujących pracę nakładczą, oraz uczniów, a także osób zatrudnionych za granicą,
- wypłaty z tytułu udziału w zysku do podziału i w nadwyżce bilansowej w spółdzielniach,
- dodatkowe wynagrodzenia roczne dla pracowników jednostek sfery budżetowej,
- honoraria wypłacone niektórym grupom pracowników za prace wynikające z umowy o pracę np. dziennikarzom, realizatorom filmów, programów radiowych i telewizyjnych.

8. Wskaźniki przeciętnego miesięcznego wynagrodzenia realnego brutto obliczono jako iloraz wskaźnika wzrostu przeciętnego miesięcznego wynagrodzenia nominalnego brutto oraz wskaźnika cen towarów i usług konsumpcyjnych dla gospodarstw domowych pracowników (bez spożycia naturalnego).

9. Ilekroć jest mowa o sektorze przedsiębiorstw, dotyczy to podmiotów prowadzących działalność gospodarczą w zakresie: leśnictwa i pozyskiwania drewna; rybołówstwa w wodach morskich; górnictwa i wydobywania; przetwórstwa przemysłowego; wytwarzania i zaopatrywania w energię elektryczną, gaz, parę wodną, gorącą wodę i powietrze do układów klimatyzacyjnych; dostawy wody;



gospodarowania ściekami i odpadami oraz działalności związanej z rekultywacją; budownictwa; handlu hurtowego i detalicznego; naprawy pojazdów samochodowych, włączając motocykle; transportu i gospodarki magazynowej; działalności związanej z zakwaterowaniem i usługami gastronomicznymi; informacji i komunikacji; działalności związanej z obsługą rynku nieruchomości; działalności prawniczej, rachunkowo-księgowej i doradztwa podatkowego, działalności firm centralnych (head offices); doradztwa związanego z zarządzaniem; działalności w zakresie architektury i inżynierii; badań i analiz technicznych; reklamy, badania rynku i opinii publicznej; pozostałej działalności profesjonalnej, naukowej i technicznej; działalności w zakresie usług administrowania i działalności wspierającej; działalności związanej z kulturą, rozrywką i rekreacją; naprawy i konserwacji komputerów i artykułów użytku osobistego i domowego; pozostałej indywidualnej działalności usługowej.

10. Ilekroć jest mowa o przemyśle, dotyczy to sekcji PKD: "Górnictwo i wydobywanie", "Przetwórstwo przemysłowe", "Wytwarzanie i zaopatrywanie w energię elektryczną, gaz, parę wodną, gorącą wodę i powietrze do układów klimatyzacyjnych" oraz "Dostawa wody, gospodarowanie ściekami i odpadami oraz działalność związana z rekultywacją".

11. Dane o liczbie bezrobotnych obejmują tylko te osoby, które są zarejestrowane w powiatowych urzędach pracy (zgodnie z ustawą z dnia 20 kwietnia 2004 r. o promocji zatrudnienia i instytucjach rynku pracy (jednolity tekst Dz. U. z 2013 r. poz. 674, z późn. zm.).

Stopa bezrobocia rejestrowanego obliczona została jako procentowy udział bezrobotnych w liczbie cywilnej ludności aktywnej zawodowo (tj. bez pracowników jednostek budżetowych prowadzących działalność w zakresie obrony narodowej i bezpieczeństwa publicznego) szacowanej na koniec każdego okresu. Pod pojęciem ludności aktywnej zawodowo należy rozumieć osoby pracujące oraz osoby bezrobotne.

12. Ze względu na elektroniczną technikę przetwarzania danych, w niektórych przypadkach sumy składników mogą się różnić od podanych wielkości "ogółem".

13. W wykresach przyjęto następujące oznaczenia sekcji gospodarki narodowej:

- O – Ogółem
- A – Rolnictwo, leśnictwo, łowiectwo i rybactwo
- B – Górnictwo i wydobywanie
- C – Przetwórstwo przemysłowe
- D – Wytwarzanie i zaopatrywanie w energię elektryczną, gaz, parę wodną i gorącą wodę<sup>Δ</sup>
- E – Dostawa wody; gospodarowanie ściekami i odpadami; rekultywacja<sup>Δ</sup>
- F – Budownictwo
- G – Handel, naprawa pojazdów samochodowych<sup>Δ</sup>
- H – Transport i gospodarka magazynowa
- I – Zakwaterowanie i gastronomia<sup>Δ</sup>
- J – Informacja i komunikacja

- K – Działalność finansowa i ubezpieczeniowa
- L – Obsługa rynku nieruchomości <sup>Δ</sup>
- M – Działalność profesjonalna, naukowa i techniczna
- N – Administrowanie i działalność wspierająca <sup>Δ</sup>
- O – Administracja publiczna i obrona narodowa; obowiązkowe zabezpieczenia społeczne
- P – Edukacja
- Q – Opieka zdrowotna i pomoc społeczna

14. W stosunku do obowiązującej Polskiej Klasyfikacji Działalności (PKD 2007) w publikacji zastosowano skróty. Zestawienie zastosowanych skrótów i pełnych nazw podaje się poniżej:

<b>skrót</b>	<b>pełna nazwa</b>
<b>sekcje PKD</b>	
wytwarzanie i zaopatrywanie w energię elektryczną, gaz, parę wodną i gorącą wodę	wytwarzanie i zaopatrywanie w energię elektryczną, gaz, parę wodną, gorącą wodę i powietrze do układów klimatyzacyjnych
dostawa wody; gospodarowanie ściekami i odpadami; rekultywacja	dostawa wody; gospodarowanie ściekami i odpadami oraz działalność związana z rekultywacją
handel, naprawa pojazdów samochodowych	handel hurtowy i detaliczny; naprawa pojazdów samochodowych, włączając motocykle
zakwaterowanie i gastronomia	działalność związana z zakwaterowaniem i usługami gastronomicznymi
obsługa rynku nieruchomości	działalność związana z obsługą rynku nieruchomości
administrowanie i działalność wspierająca	działalność w zakresie usług administrowania i działalność wspierająca
<b>działy PKD</b>	
produkcja wyrobów z drewna, korka, słomy i wikliny	produkcja wyrobów z drewna oraz korka z wyłączeniem mebli, produkcja wyrobów ze słomy i materiałów używanych do wyplatania
produkcja wyrobów farmaceutycznych	produkcja podstawowych substancji farmaceutycznych oraz leków i pozostałych wyrobów farmaceutycznych
produkcja pojazdów samochodowych, przyczep i naczep	produkcja pojazdów samochodowych, przyczep i naczep, z wyłączeniem motocykli
gospodarka odpadami, odzysk surowców	działalność związana ze zbieraniem, przetwarzaniem i unieszkodliwianiem odpadów; odzysk surowców
budowa budynków	roboty budowlane związane ze wznoszeniem budynków

## METHODOLOGICAL NOTES

1. Data are presented in accordance with the Polish Classification of Activities 2007 (PKD 2007), compiled in the basis Statistical Classification of Economic Activities in the European Community – NACE Rev. 2. PKD 2007 was introduced on 1<sup>st</sup> January 2008 by the decree of Council of Ministers dated 24 December 2007 (Journal of Laws No. 251 item. 1885) to replace the formerly applied PKD 2004.

2. Presented data cover units of the national economy regardless of ownership.

3. Information on the number of employed persons, average paid employment, wages and salaries and on working time regards units of the national economy excluding economic entities employing up to 9 persons. It does not embrace private agriculture, people employed abroad (with the exception of the number of employees), employed in social, political and trade union organisations and employed in the scope of national defence and public safety.

**The data on total average monthly wages and salaries refer to all units of the national economy, i.e. including units with the number of employed persons up to 9 persons.**

4. Data on employment at the end of a year cover: employees hired on the basis of an employment contract, owners and co-owners of establishments engaged in economic activity and contributing family workers, outworkers, agents and persons employed by agents, members of the agricultural production co-operatives.

5. Data on average paid employment include persons employed on the basis of a labour contract for a full-time work, as well as persons employed part-time converted into the number of the employed full-time.

6. Data on wages and salaries and average monthly wages and are presented in gross terms.

7. The average monthly (nominal) wages and salaries per paid employee were calculated assuming:

- personal wages and salaries, excluding wages and salaries of persons engaged in outwork, as well as apprentices and persons employed abroad,
- payments from profit and balance surplus in co-operatives,
- annual extra wages and salaries for employees of budgetary sphere entities,
- fees paid to selected groups of employees for performing work in accordance with a labour contract, e.g., journalists, film producers, radio and television programme producers.

8. Indices of average monthly gross real wages and salaries are calculated as the ratio of the index of the average monthly nominal gross wages and salaries and the price index of consumer goods and services for households of employees (excluding natural consumption).

9. The category - enterprise sector - indicates those units conducting economic activities in the following areas: forestry and logging; marine fishing; mining and quarrying; manufacturing; electricity, gas, steam and air conditioning supply; water supply; sewerage, waste management and remediation activities; construction; wholesale and retail trade; repair of motor vehicles and

motorcycles; transportation and storage; accommodation and food service activities; information and communication; real estate activities; legal and accounting activities; activities of head offices; management consultancy activities; architectural and engineering activities; technical testing and analysis; advertising and market research; other professional, scientific and technical activities; administrative and support service activities; arts, entertainment and recreation; repair of computers and personal and household goods; other personal service activities.

10. The category - industry - refers to the NACE (rev.2) sections: „Mining and quarrying”, „Manufacturing”, „Electricity, gas, steam and air conditioning supply” and "Water supply; sewerage, waste management and remediation activities".

11. Data on the unemployed cover persons registered in powiat labour offices are presented in accordance with the Law of 20 April 2004 on Promotion of Employment and Labour Market Institutions (Journal of Laws of 2013 item 674, with later amendments).

The registered unemployment rate was calculated as a ratio of the number of unemployed persons to the economically active civilian population, (i.e. excluding employees of budgetary entities conducting activity, within the scope of national defence and public safety) estimated at the end of every period. As economically active population should be understood both: the employed, as well as the unemployed.

12. Due to the electronic method of data processing, in some cases component totals can differ from the amount given in the item „total”.

13. Following abbreviations of the sections of national economy are applied to graphs:

- O – Total
- A – Agriculture, forestry and fishing
- B – Mining and quarrying
- C – Manufacturing
- D – Electricity, gas, steam and air conditioning supply
- E – Water supply; sewerage, waste management and remediation activities
- F – Construction
- G – Trade; repair of motor vehicles<sup>Δ</sup>
- H – Transportation and storage
- I – Accommodation and catering<sup>Δ</sup>
- J – Information and communication
- K – Financial and insurance activities
- L – Real estate activities
- M – Professional, scientific and technical activities
- N – Administrative and support service activities
- O – Public administration and defence; compulsory social security
- P – Education
- Q – Human health and social work activities

14. Abbreviations are used regarding the obligatory Polish Classification of Activities (PKD 2007). The abbreviations and their complete names are given below:

**abbreviation****complete name****sections of the NACE**

x	electricity, gas, steam and air conditioning supply
x	water supply; sewerage, waste management and remediation activities
trade; repair of motor vehicles	wholesale and retail trade; repair of motor vehicles and motorcycles
accommodation and catering	accommodation and food service activities
x	real estate activities
x	administrative and support service activities

**divisions of the NACE**

manufacture of wood and wicker products	wood straw and manufacture of wood and of products of wood and cork, except furniture; manufacture of articles of straw and plaiting materials
manufacture of pharmaceutical products	manufacture of basic pharmaceutical products and pharmaceutical preparations
x	manufacture of motor vehicles, trailers and semi-trailers
x	waste collection, treatment and disposal activities materials recovery
x	construction of buildings

## WYNIKI BADAŃ - SYNTEZA

Liczba **pracujących**<sup>1</sup> według stanu na 30 września br. wyniosła 8499,2 tys. osób i była wyższa niż przed rokiem o 0,1%. Udział pracujących w sektorze prywatnym zwiększył się w stosunku do ub. roku i wyniósł 64,3% (przed rokiem 63,5%).

Przeciętne **zatrudnienie**<sup>1</sup> w okresie trzech kwartałów br. wyniosło 8185,3 tys. osób i było o 1,0% niższe niż przed rokiem (odpowiednio w ub. roku wzrost o 0,1%). Stosunkowo wysoki wzrost zatrudnienia odnotowano w sekcjach: administrowanie i działalność wspierająca (o 4,4%), informacja i komunikacja (o 2,6%); natomiast niewielki wzrost w działalności profesjonalnej, naukowej i technicznej (o 0,9%), edukacji (o 0,6%), transporcie i gospodarce magazynowej oraz w dostawie wody; gospodarowaniu ściekami i odpadami; rekultywacja (po 0,1%). W pozostałych sekcjach wystąpił spadek zatrudnienia, w tym największy w budownictwie (o 8,6%), wytwarzaniu i zaopatrywaniu w energię elektryczną, gaz, parę wodną i gorącą wodę (o 6,3%), w obsłudze rynku nieruchomości (o 4,6%) oraz w działalności finansowej (o 4,2%).

**Przeciętne miesięczne wynagrodzenie brutto** w gospodarce narodowej w okresie trzech kwartałów ukształtowało się na poziomie 3667,47 zł, tj. i było o 3,3% wyższe niż przed rokiem (wobec wzrostu o 4,0% w analogicznym okresie ub. roku). W sektorze publicznym wyniosło 4176,69 zł (wzrost do analogicznego okresu ub. roku o 3,4%), a w sektorze prywatnym 3433,90 zł (wzrost odpowiednio o 3,3%). Siła nabywcza przeciętnego miesięcznego wynagrodzenia brutto w gospodarce narodowej była o 2,1% większa niż przed rokiem i wzrost ten był wyższy niż odpowiednio przed rokiem (przed rokiem wzrost o 0,1%). W porównaniu z okresem dziewięciu miesięcy ub. roku we wszystkich sekcjach odnotowano wzrost przeciętnego wynagrodzenia; w tym najwyższy w sekcji: wytwarzanie i zaopatrywanie w energię elektryczną, gaz, parę wodną i gorącą wodę (o 5,7%), zakwaterowanie i gastronomia (o 5,1%), administrowanie i działalność wspierająca (o 5,0%), obsługa rynku nieruchomości (o 4,4%), działalność profesjonalna, naukowa i techniczna (o 4,2%), edukacja (o 4,1%), a najniższy – w budownictwie (o 0,3%), działalności finansowej i ubezpieczeniowej (o 0,9%), górnictwie i wydobywaniu (o 1,3%), opiece zdrowotnej i pomocy społecznej (o 2,3%).

**Przeciętne miesięczne wynagrodzenie brutto bez wypłat nagród rocznych** w gospodarce narodowej wyniosło w okresie trzech kwartałów br. 3605,24 zł i było o 3,3% wyższe niż przed rokiem (wobec wzrostu o 4,0% w analogicznym okresie ub. roku). Największy wzrost przeciętnego miesięcznego wynagrodzenia brutto bez wypłat nagród rocznych odnotowano w sekcjach: wytwarzanie i zaopatrywanie w energię elektryczną, gaz, parę wodną i gorącą wodę (o 6,1%), zakwaterowanie i gastronomia (o 5,1%), administrowanie i działalność wspierająca (o 5,0%), obsługa rynku nieruchomości (o 4,5%), działalność profesjonalna, naukowa i techniczna (o 4,2%), edukacja (o 4,1%), górnictwo i wydobywanie (o 3,7%), przetwórstwo przemysłowe (o 3,3%), a najniższy – w budownictwie (o 0,3%), działalności finansowej i ubezpieczeniowej (o 1,1%), opiece zdrowotnej i pomocy społecznej (o 2,2%).

---

<sup>1</sup> Bez podmiotów gospodarczych o liczbie pracujących do 9 osób, oraz bez rolnictwa indywidualnego, fundacji, stowarzyszeń, partii politycznych, związków zawodowych, organizacji społecznych, organizacji pracodawców, samorządu gospodarczego i zawodowego oraz w działalności związanej z obroną narodową i bezpieczeństwem publicznym.

W porównaniu z I–III kwartałem ubiegłego roku największy wzrost przeciętnego miesięcznego wynagrodzenia brutto i brutto bez wypłat nagród rocznych odnotowano w województwie podkarpackim (odpowiednio o 4,2%), lubuskim (odpowiednio o 3,9% i o 3,8%), pomorskim (odpowiednio o 3,8%), zachodniopomorskim (odpowiednio o 3,7%), dolnośląskim (odpowiednio o 3,7% i o 3,8%); najmniejszy w woj. mazowieckim (odpowiednio o 2,1%) i świętokrzyskim (odpowiednio o 2,1% i o 2,0%).

Poziom wynagrodzeń wyższy niż średnio w kraju odnotowano w województwie mazowieckim (odpowiednio o 21,8% i o 22,5%) oraz śląskim (odpowiednio o 1,9% i o 2,2%), a w woj. pomorskim poziom wynagrodzeń brutto był wyższy o 0,2%, natomiast brutto bez wypłat nagród rocznych na poziomie zbliżonym do średniej krajowej. Najniższe wynagrodzenia (mniejsze niż średnio w kraju) odnotowano w woj. warmińsko-mazurskim (odpowiednio o 15,3% i o 16,2%), podkarpackim (odpowiednio o 14,4% i o 15,1%), lubuskim (odpowiednio o 14,1% i o 14,8%) i kujawsko-pomorskim (odpowiednio o 13,4% i o 13,9%).

## THE SURVEYS RESULTS - SYNTHESIS

The number of the **employed**<sup>1</sup> as of the state on 30 September 2013 amounted to 8499.2 thousand persons and was by 0.1% higher than last year. Compared to the previous year, the share of the employed in the private sector increased and amounted to 64.3% (the last year it was 63.5%).

**Average employment**<sup>1</sup> in the three quarters of 2013 amounted to 8185.3 thousand persons and was by 1.0% lower than at the same time last year (the last year a growth by 0.1% was observed). A relatively high increase in employment was observed in sections: administrative and support service activities (by 4.4%), and information and communication (by 2.6%); while a slight increase was observed professional, scientific and technical activities (by 0.9%), education (by 0.6%), transportation and storage and water supply; sewerage, waste management and remediation activities (by 0.1% in each). A drop in employment was observed in other sections. The highest decrease was observed in construction (by 8.6%), electricity, gas, steam and air conditioning supply (by 6.3%), real estate activities (by 4.6%), and financial and insurance activities (by 4.2%).

In the three quarters of 2013, **average monthly gross wages and salaries** in the national economy amounted to 3667.47 zł, i.e. they were by 3.3% higher than in the same period of the last year (as compared to a growth by 4.0% observed in the same period last year). In the public sector **average monthly gross wages and salaries** amounted to 4176.69 zł (an increase by 3.4% as compared to the same period of the last year), while in the private sector they amounted to 3433.90 zł (an increase respectively by 3.3%). The buying power of the average monthly gross wages and salaries in the national economy was by 2.1% higher than last year. The increase was higher than the respective one observed last year (the previous year it was 0.1%). Compared to the first nine months of 2012, the highest growth in wages and salaries was observed in all sections; the highest growth was observed in sections: electricity, gas, steam and air conditioning supply (by 5.7%), accommodation and catering (by 5.1%), administrative and support service activities (by 5.0%), real estate activities (by 4.4%), professional, scientific and technical activities (by 4.2%), and education (by 4.1%); while the lowest - in construction (by 0.3%), financial and insurance activities (by 0.9%), mining and quarrying (by 1.3%), and human health and social work (by 2.3%).

**Average monthly gross wages and salaries excluding annual bonuses** in the national economy amounted to 3605.24 zł in the first three quarters of 2013, and they were by 3.3% higher than the previous year (as compared to the last year's growth by 4.0%). The highest growth in average gross monthly wages and salaries excluding annual bonuses was observed in sections: electricity, gas, steam and air conditioning supply (by 6.1%), accommodation and catering (by 5.1%), administrative and support service activities (by 5.0%), real estate activities (by 4.5%), professional, scientific and technical activities (by 4.2%), education (by 4.1%), mining and quarrying (by 3.7%) and manufacturing

---

<sup>1</sup> Excluding economic entities employing up to 9 persons; without private farms in agriculture, foundations, associations, political parties, trade unions, social organizations, employer's organizations, self-government economic entities and self-government professional entities, as well as the units carrying out their activity in the scope of national defence and public safety.



(by 3.3%); while the lowest – in construction (by 0.3%), financial and insurance activities (by 1.1%), and human health and social work (by 2.2%).

Compared to the nine months of 2012, the highest growth in the gross average wages and salaries and gross average wages and salaries excluding annual bonuses was observed in voivodships: Podkarpackie (respectively by 4.2%), Lubuskie (respectively by 3.9% and by 3.8%), Pomorskie (respectively by 3.8%), Zachodniopomorskie (respectively by 3.7%), Dolnośląskie (respectively by 3.7% and by 3.8%). The lowest growth in wages and salaries was observed in voivodships: Mazowieckie (respectively by 2.1%) and Świętokrzyskie (respectively by 2.1% and by 2.0%).

The level of average wages and salaries higher than the country's average was observed in voivodships: Mazowieckie (respectively by 21.8% and by 22.5%) and Śląskie (respectively by 1.9% and by 2.2%); in Pomorskie Voivodship the level of gross average wages and salaries was higher by 0.2% than the country's average, while gross average wages and salaries excluding annual bonuses were at the country's average level. The lowest average monthly wages and salaries were observed in voivodships: Warmińsko-Mazurskie (respectively by 15.3% and by 16.2% lower than the country's average), Podkarpackie (respectively by 14.4% and by 15.1% lower than the country's average), Lubuskie (respectively by 14.1% and by 14.8% lower than the country's average), and Kujawsko-Pomorskie (respectively by 13.4% and by 13.9% lower than the country's average).

**TABL. 1. PRZEGLĄD PODSTAWOWYCH DANYCH W KWARTAŁACH 2012–2013**  
**SURVEY OF BASIC DATA IN QUARTERS 2012–2013**

WYSZCZEGÓLNIENIE SPECIFICATION			Ogółem Total	Okres poprzedni=100 Previous period=100
Pracujący <sup>1</sup> stan na koniec okresu w tys. .... <i>Employed persons<sup>1</sup> as of end of period in thous.</i>	2012	III	8487,0	99,6
		IV	8446,9	99,5
	2013	I	8476,1	100,3
		II	8489,8	100,2
		<b>III</b>	<b>8499,2</b>	<b>100,1</b>
Przeciętne zatrudnienie <sup>1</sup> w tys. .... <i>Average paid employment<sup>1</sup> in thous.</i>	2012	III	8259,2	99,7
		IV	8338,2	101,0
	2013	I	8210,2	98,5
		II	8187,2	99,7
		<b>III</b>	<b>8158,6</b>	<b>99,7</b>
Czas przepracowany 1 zatrudnionego <sup>1</sup> w godz. .... <i>Time worked per 1 employee<sup>1</sup> in hours</i>	2012	III	398	94,5
		IV	423	106,3
	2013	I	429	101,4
		II	424	98,8
		<b>III</b>	<b>404</b>	<b>95,3</b>
Bezrobotni zarejestrowani stan na koniec okresu w tys. .... <i>Registered unemployed persons as of end of period in thous.</i>	2012	III	1979,0	100,7
		IV	2136,8	108,0
	2013	I	2314,5	108,3
		II	2109,1	91,1
		<b>III</b>	<b>2083,1</b>	<b>98,8</b>
Stopa bezrobocia <sup>2</sup> w % ..... <i>Unemployment rate<sup>2</sup> in %</i>	2012	III	12,4	x
		IV	13,4	x
	2013	I	14,3	x
		II	13,2	x
		<b>III</b>	<b>13,0</b>	<b>x</b>
Przeciętne miesięczne wynagrodzenie brutto w gospodarce narodowej w zł ..... <i>Average monthly gross wages and salaries in national economy in zł</i>	2012	III	3510,22	100,4
		IV	3690,30	105,1
	2013	I	3740,05	101,3
		II	3612,51	96,6
		<b>III</b>	<b>3651,72</b>	<b>101,1</b>
w tym bez wypłat nagród rocznych <sup>3</sup> ..... <i>of which wages and salaries excluding annual bonuses<sup>3</sup></i>	2012	III	3506,27	100,6
		IV	3687,29	105,2
	2013	I	3560,92	96,6
		II	3609,32	101,4
		<b>III</b>	<b>3648,89</b>	<b>101,1</b>
Wskaźnik wynagrodzenia realnego brutto ..... <i>Index of average monthly gross real wages and salaries</i>	2012	III	x	100,8
		IV	x	104,7
	2013	I	x	101,2
		II	x	96,2
		<b>III</b>	<b>x</b>	<b>101,1</b>

1 Bez podmiotów gospodarczych o liczbie pracujących do 9 osób - patrz uwaga na str. 8, pkt 3. 2 Patrz uwaga na str. 9, pkt 11. 3 Z tytułu udziału w zysku do podziału i w nadwyżce bilansowej w spółdzielniach oraz dodatkowe wynagrodzenia roczne dla pracowników jednostek sfery budżetowej.

1 Excluding economic entities employing up to 9 persons-- see note on page 11, item 3. 2 See note on page 12 item. 11, 3 From profit and balance surplus in co-operatives as well as annual extra wages and salaries for employees of budgetary sphere entities.

**TABL. 2. DYNAMIKA PRZECIĘTNYCH MIESIĘCZNYCH WYNAGRODZEŃ BRUTTO**  
**INDICES OF AVERAGE MONTHLY GROSS WAGES AND SALARIES**

KWARTAŁY QUARTERS	2006	2007	2008	2009	2010	2011	2012	2013
	analogiczny okres poprzedniego roku = 100 corresponding period of previous year = 100							
I .....	104,7	107,1	110,1	106,8	104,1	104,5	105,2	102,6
II .....	104,7	108,9	111,6	104,4	103,8	105,3	103,9	103,3
I-II .....	104,7	108,0	110,9	105,6	103,9	104,9	104,6	102,9
III .....	105,0	109,7	109,8	104,9	102,9	106,6	102,8	104,0
I-III .....	104,8	108,6	110,4	105,5	103,5	105,5	104,0	103,3
IV .....	108,0	108,9	106,8	104,7	106,0	104,3	102,9	x
I-IV .....	104,9	108,7	110,2	105,5	104,0	105,4	103,5	x

**TABL. 3. PRZEGLĄD PODSTAWOWYCH DANYCH W III KWARTALE 2013 R.**  
**SURVEY OF BASIC DATA IN III QUARTER OF 2013**

WYSZCZEGÓLNIENIE SPECIFICATION a – III kw. (q.) 2012=100 b – II kw. (q.) 2013=100	Ogółem Total	Sektor przedsiębiorstw Enterprise sector	Sfera budżetowa Budgetary sphere
Pracujący <sup>1</sup> stan na koniec okresu w tys. .... Employed persons <sup>1</sup> as of end of period in thous.	<b>8499,2</b>	<b>5706,0</b>	<b>1613,4</b>
a	100,1	100,0	98,9
b	100,1	100,3	99,6
Przeciętne zatrudnienie <sup>1</sup> w tys. .... Average paid employment <sup>1</sup> in thous.	8158,6	5486,8	1542,0
a	98,8	98,8	97,3
b	99,7	100,1	98,4
Wynagrodzenia brutto <sup>1</sup> w mln zł ..... Gross wages and salaries <sup>1</sup> in mln zł	95070,8	62768,2	17320,3
a	102,3	102,1	101,4
b	100,7	100,8	101,2
w tym bez wypłat nagród rocznych <sup>2</sup> w mln zł ..... of which excluding annual bonuses <sup>2</sup> in mln zł	94989,3	62711,3	17301,2
a	102,3	102,2	101,3
b	100,7	100,7	101,2
Przeciętne miesięczne wynagrodzenie brutto w zł ..... Average monthly gross wages and salaries in zł	3651,72	3813,25	3744,02
a	104,0	103,3	104,2
b	101,1	100,7	102,8
w tym bez wypłat nagród rocznych <sup>2</sup> w zł ..... of which excluding annual bonuses <sup>2</sup> in zł	3648,89	3809,81	3739,88
a	104,1	103,4	104,2
b	101,1	100,6	102,9
Przeciętne miesięczne wynagrodzenie realne brutto w % a Average monthly gross real wages and salaries in %	103,0	102,3	103,2
b	101,1	100,7	102,8

1 Bez podmiotów gospodarczych o liczbie pracujących do 9 osób – patrz uwaga na str. 8, pkt 3. 2 Z tytułu udziału w zysku do podziału i w nadwyżce bilansowej w spółdzielniach oraz dodatkowe wynagrodzenia roczne dla pracowników jednostek sfery budżetowej.

1 Excluding economic entities employing up to 9 persons – see note on page 12, item 3. 2 From profit and balance surplus in co-operatives as well as annual extra wages and salaries for employees of budgetary sphere entities.

**TABL. 4. PRACUJĄCY, PRZECIĘTNE ZATRUDNIENIE ORAZ PRZECIĘTNE MIESIĘCZNE WYNAGRODZENIE W SEKTORZE PRZEDSIĘBIORSTW**  
**EMPLOYED PERSONS, AVERAGE PAID EMPLOYMENT AND AVERAGE MONTHLY WAGES AND SALARIES**  
**IN ENTERPRISE SECTOR**

Lp. No.	WYSZCZEGÓLNIENIE SPECIFICATION	Rok Year			
			I	II	III
1	Pracujący stan na koniec okresu w tys. ....	2012	5736,5	5732,4	5731,0
2	<i>Employed persons as of end of period in thous.</i>	2013	5701,2	5693,3	5679,7
3	poprzedni miesiąc=100 .....	2012	101,1	99,9	100,0
4	<i>previous month=100</i>	2013	100,9	99,9	99,8
5	analogiczny miesiąc poprzedniego roku=100 .....	2012	100,9	100,7	100,6
6	<i>corresponding month of previous year=100</i>	2013	99,4	99,3	99,1
7	Przeciętne zatrudnienie w tys. ....	2012	5550,8	5542,9	5538,9
8	<i>Average paid employment in thous.</i>	2013	5506,5	5497,4	5488,9
9	poprzedni miesiąc=100 .....	2012	100,9	99,9	99,9
10	<i>previous month=100</i>	2013	100,6	99,8	99,8
11	analogiczny miesiąc poprzedniego roku=100 .....	2012	100,9	100,5	100,5
12	<i>corresponding month of previous year=100</i>	2013	99,2	99,2	99,1
13	analogiczny okres narastający poprzedniego roku=100 .....	2012	100,9	100,7	100,6
14	<i>corresponding increasing period of previous year=100</i>	2013	99,2	99,2	99,2
15	Przeciętne miesięczne wynagrodzenie brutto ogółem w zł .....	2012	3666,41	3568,32	3770,66
16	<i>Total average monthly gross wages and salaries in zł</i>	2013	3680,30	3709,99	3832,81
17	poprzedni miesiąc=100 .....	2012	91,3	97,3	105,7
18	<i>previous month=100</i>	2013	89,5	100,8	103,3
19	analogiczny miesiąc poprzedniego roku=100 .....	2012	108,1	104,3	103,8
20	<i>corresponding month of previous year=100</i>	2013	100,4	104,0	101,6
21	analogiczny okres narastający poprzedniego roku=100 .....	2012	108,1	106,3	105,3
22	<i>corresponding increasing period of previous year=100</i>	2013	100,4	102,2	102,1
23	Przeciętne miesięczne wynagrodzenie brutto bez wypłat z zysku w zł .....	2012	3665,37	3568,15	3769,47
24	<i>Total average monthly gross wages and salaries excluding payments from profit in zł</i>	2013	3680,18	3708,69	3831,84
25	poprzedni miesiąc=100 .....	2012	91,4	97,3	105,6
26	<i>previous month=100</i>	2013	89,6	100,8	103,3
27	analogiczny miesiąc poprzedniego roku=100 .....	2012	108,1	104,3	103,8
28	<i>corresponding month of previous year=100</i>	2013	100,4	103,9	101,7
29	analogiczny okres narastający poprzedniego roku=100 .....	2012	108,1	106,3	105,3
30	<i>corresponding increasing period of previous year=100</i>	2013	100,4	102,2	102,1

**TABL. 4. PRACUJĄCY, PRZECIĘTNE ZATRUDNIENIE ORAZ PRZECIĘTNE MIESIĘCZNE WYNAGRODZENIE W SEKTORZE PRZEDSIĘBIORSTW (dok.)**  
**EMPLOYED PERSONS, AVERAGE PAID EMPLOYMENT AND AVERAGE MONTHLY WAGES AND SALARIES**  
**IN ENTERPRISE SECTOR (cont.)**

Miesiące Months										Lp. No
IV	V	VI	VII	VIII	IX	X	XI	XII	I-XII	
5722,4	5726,4	5726,6	5725,9	5716,1	5705,9	5701,0	5690,5	5650,8	x	1
5678,8	5683,4	5691,4	5694,3	5699,4	5706,0				x	2
99,8	100,1	100,0	100,0	99,8	99,8	99,9	99,8	99,3	x	3
100,0	100,1	100,1	100,1	100,1	100,1				x	4
100,3	100,3	100,2	100,2	100,2	100,0	100,0	99,7	99,6	x	5
99,2	99,2	99,4	99,4	99,7	100,0				x	6
5530,6	5529,8	5531,4	5528,8	5522,2	5514,1	5510,4	5497,4	5474,2	5548,7	7
5477,5	5478,6	5488,0	5489,5	5493,8	5495,1					8
99,9	100,0	100,0	100,0	99,9	99,9	99,9	99,8	99,8	x	9
99,8	100,0	100,2	100,0	100,1	100,0				x	10
100,3	100,3	100,1	100,0	100,0	100,0	100,0	99,7	99,5	x	11
99,0	99,1	99,2	99,3	99,5	99,7				x	12
100,6	100,5	100,5	100,4	100,3	100,3	100,2	100,1	100,1	100,1	13
99,1	99,0	99,0	98,9	98,9	99,0					14
3719,81	3617,98	3754,48	3700,01	3686,45	3640,84	3718,19	3780,64	4111,69	3728,36	15
3830,89	3699,67	3808,63	3830,07	3760,45	3770,91					16
98,7	97,3	103,8	98,5	99,6	98,8	102,1	101,7	108,8	x	17
99,9	96,6	102,9	100,6	98,2	100,3				x	18
103,4	103,8	104,3	102,4	102,7	101,6	102,8	102,7	102,4	x	19
103,0	102,3	101,4	103,5	102,0	103,6				x	20
104,5	104,2	104,2	104,0	103,9	103,7	103,6	103,6	103,4	103,4	21
102,5	102,6	102,5	102,8	102,6	102,8					22
3718,02	3613,05	3712,56	3687,35	3683,66	3640,56	3717,92	3780,00	4107,95	3722,28	23
3829,78	3697,23	3803,60	3824,92	3757,26	3770,43					24
98,6	97,2	102,8	99,3	99,9	98,8	102,1	101,7	108,7	x	25
99,9	96,5	102,9	100,6	98,2	100,4				x	26
103,5	104,1	103,6	103,2	102,6	101,6	102,8	102,7	102,4	x	27
103,0	102,3	102,5	103,7	102,0	103,6				x	28
104,6	104,3	104,1	104,1	103,9	103,7	103,7	103,6	103,5	103,5	29
102,5	102,6	102,7	103,0	102,8	102,9					30

**TABL. 5. PRACUJĄCY, PRZECIĘTNE ZATRUDNIENIE ORAZ PRZECIĘTNE MIESIĘCZNE WYNAGRODZENIE BRUTTO W GOSPODARCE NARODOWEJ WEDŁUG SEKTORÓW WŁASNOŚCI W I-III KWARTALE 2013 R.**  
**EMPLOYED PERSONS, AVERAGE PAID EMPLOYMENT AND AVERAGE MONTHLY GROSS WAGES AND SALARIES IN NATIONAL ECONOMY BY OWNERSHIP SECTORS IN I-III QUARTERS OF 2013**

WYSZCZEGÓLNIENIE SPECIFICATION	Pracujący <sup>a</sup> stan w dniu 30 września 2013 <i>Employed persons<sup>a</sup> as of 30 September 2013</i>	Przeciętne zatrudnienie <sup>a</sup> <i>Average paid employment<sup>a</sup></i>	Przeciętne wynagrodzenie brutto w zł <i>Average gross wages and salaries in zł</i>
	w tysiącach <i>in thousands</i>		
<b>OGÓŁEM</b> .....	<b>8499,2</b>	<b>8185,3</b>	<b>3667,47</b>
<b>TOTAL</b>			
sektor publiczny <i>public sector</i> .....	3035,9	2974,6	4176,69
sektor prywatny <i>private sector</i> .....	5463,2	5210,7	3433,90
w tym: <i>of which:</i>			
Rolnictwo, leśnictwo, łowiectwo i rybactwo .....	83,3	70,4	4200,64
<i>Agriculture, forestry and fishing</i>			
sektor publiczny <i>public sector</i> .....	32,4	32,0	5369,26
sektor prywatny <i>private sector</i> .....	50,9	38,4	3226,17
Przemysł .....	2519,6	2462,4	3875,32
<i>Industry</i>			
sektor publiczny <i>public sector</i> .....	322,3	323,5	5032,84
sektor prywatny <i>private sector</i> .....	2197,3	2138,9	3700,26
górnictwo i wydobywanie .....	167,7	169,2	6137,02
<i>mining and quarrying</i>			
sektor publiczny <i>public sector</i> .....	112,7	115,2	6262,37
sektor prywatny <i>private sector</i> .....	55,0	53,9	5869,21
przetwórstwo przemysłowe .....	2084,4	2028,1	3558,68
<i>manufacturing</i>			
sektor publiczny <i>public sector</i> .....	64,2	64,0	4373,15
sektor prywatny <i>private sector</i> .....	2020,2	1964,1	3532,15
wytwarzanie i zaopatrywanie w energię elektryczną, gaz, parę wodną i gorącą wodę <sup>Δ</sup> ....	136,0	136,5	6015,02
<i>electricity, gas, steam and air conditioning supply</i>			
sektor publiczny <i>public sector</i> .....	52,2	52,4	5485,26
sektor prywatny <i>private sector</i> .....	83,8	84,1	6344,91
dostawa wody; gospodarowanie ściekami i odpadami; rekultywacja <sup>Δ</sup> .....	131,5	128,6	3621,60
<i>water supply; sewerage, waste management and remediation activities</i>			
sektor publiczny <i>public sector</i> .....	93,2	91,9	3691,60
sektor prywatny <i>private sector</i> .....	38,3	36,8	3446,77
Budownictwo .....	474,8	444,3	3671,26
<i>Construction</i>			
sektor publiczny <i>public sector</i> .....	13,5	13,3	4006,50
sektor prywatny <i>private sector</i> .....	461,3	431,1	3660,94
Handel; naprawa pojazdów samochodowych <sup>Δ</sup> .....	1162,2	1113,7	3420,24
<i>Trade; repair of motor vehicles<sup>Δ</sup></i>			
sektor publiczny <i>public sector</i> .....	3,6	3,6	4508,12
sektor prywatny <i>private sector</i> .....	1158,6	1110,1	3416,70

<sup>a</sup> Bez podmiotów gospodarczych o liczbie pracujących do 9 osób – patrz uwaga na str. 8, pkt 3.

<sup>a</sup> Excluding economic entities employing up to 9 persons – see note on page 11, item 3.

**TABL. 5. PRACUJĄCY, PRZECIĘTNE ZATRUDNIENIE ORAZ PRZECIĘTNE MIESIĘCZNE WYNAGRODZENIE BRUTTO W GOSPODARCE NARODOWEJ WEDŁUG SEKTORÓW WŁASNOŚCI W I-III KWARTALE 2013 R. (dok.)**  
**EMPLOYED PERSONS, AVERAGE PAID EMPLOYMENT AND AVERAGE MONTHLY GROSS WAGES AND SALARIES IN NATIONAL ECONOMY BY OWNERSHIP SECTORS IN I-III QUARTERS OF 2013 (cont.)**

WYSZCZEGÓLNIENIE SPECIFICATION	Pracujący <sup>a</sup> stan w dniu 30 września 2013 <i>Employed persons<sup>a</sup></i> as of 30 September 2013	Przeciętne zatrudnienie <sup>a</sup> <i>Average</i> <i>paid employment<sup>a</sup></i>	Przeciętne wynagrodzenie brutto w zł <i>Average gross wages</i> <i>and salaries in zł</i>
	w tysiącach <i>in thousands</i>		
Transport i gospodarka magazynowa ..... <i>Transportation and storage</i>	495,8	488,4	3524,75
sektor publiczny <i>public sector</i> .....	250,7	247,6	3759,31
sektor prywatny <i>private sector</i> .....	245,1	240,8	3283,55
Zakwaterowanie i gastronomia <sup>Δ</sup> ..... <i>Accommodation and catering<sup>Δ</sup></i>	130,0	116,8	2689,10
sektor publiczny <i>public sector</i> .....	13,1	13,2	3248,03
sektor prywatny <i>private sector</i> .....	117,0	103,6	2617,80
Informacja i komunikacja ..... <i>Information and communication</i>	181,2	176,4	6682,00
sektor publiczny <i>public sector</i> .....	12,4	12,2	5827,69
sektor prywatny <i>private sector</i> .....	168,8	164,2	6745,25
Działalność finansowa i ubezpieczeniowa ..... <i>Financial and insurance activities</i>	281,0	257,5	6369,85
sektor publiczny <i>public sector</i> .....	47,6	46,3	7105,40
sektor prywatny <i>private sector</i> .....	233,4	211,2	6208,74
Obsługa rynku nieruchomości <sup>Δ</sup> ..... <i>Real estate activities</i>	114,1	111,1	3981,25
sektor publiczny <i>public sector</i> .....	33,0	32,4	4013,33
sektor prywatny <i>private sector</i> .....	81,1	78,8	3968,07
Działalność profesjonalna, naukowa i techniczna .... <i>Professional, scientific and technical activities</i>	249,8	238,7	5412,26
sektor publiczny <i>public sector</i> .....	75,3	73,9	4723,10
sektor prywatny <i>private sector</i> .....	174,5	164,8	5721,44
Administrowanie i działalność wspierająca <sup>Δ</sup> ..... <i>Administrative and support service activities</i>	362,0	324,1	2600,09
sektor publiczny <i>public sector</i> .....	11,3	10,9	3298,80
sektor prywatny <i>private sector</i> .....	350,7	313,1	2575,75
Administracja publiczna i obrona narodowa; obowiązkowe zabezpieczenia społeczne ..... <i>Public administration and defence; compulsory social security</i>	641,2	622,3	4501,51
sektor publiczny <i>public sector</i> .....	640,7	621,7	4501,35
sektor prywatny <i>private sector</i> .....	0,5	0,5	4695,49
Edukacja ..... <i>Education</i>	1040,7	1013,3	3953,62
sektor publiczny <i>public sector</i> .....	957,0	931,8	4023,77
sektor prywatny <i>private sector</i> .....	83,8	81,6	3152,35
Opieka zdrowotna i pomoc społeczna ..... <i>Human health and social work activities</i>	629,6	617,9	3415,01
sektor publiczny <i>public sector</i> .....	526,0	519,1	3479,06
sektor prywatny <i>private sector</i> .....	103,6	98,8	3078,55

<sup>a</sup> Bez podmiotów gospodarczych o liczbie pracujących do 9 osób – patrz uwaga na str. 8, pkt 3.

<sup>a</sup> Excluding economic entities employing up to 9 persons – see note on page 11, item 3.

**TABL. 6. STRUKTURA PRACUJĄCYCH, PRZECIĘTNEGO ZATRUDNIENIA ORAZ PRZECIĘTNEGO MIESIĘCZNEGO WYNAGRODZENIA BRUTTO W GOSPODARCE NARODOWEJ WEDŁUG SEKTORÓW WŁASNOŚCI W I–III KWARTALE 2013 R.**

*STRUCTURE OF EMPLOYED PERSONS, OF AVERAGE PAID EMPLOYMENT AND OF AVERAGE MONTHLY GROSS WAGES AND SALARIES IN NATIONAL ECONOMY BY OWNERSHIP SECTORS IN I–III QUARTERS OF 2013*

WYSZCZEGÓLNIENIE <i>SPECIFICATION</i>	Pracujący <sup>a</sup> stan w dniu 30 września 2013 <i>Employed persons<sup>a</sup> as of 30 September 2013</i>	Przeciętne zatrudnienie <sup>a</sup> <i>Average paid employment<sup>a</sup></i>	Przeciętne wynagrodzenie brutto <i>Average gross wages and salaries</i>
<b>OGÓŁEM</b> .....	<b>100,0</b>	<b>100,0</b>	<b>100,0</b>
<b>TOTAL</b>			
sektor publiczny <i>public sector</i> .....	35,7	36,3	113,9
sektor prywatny <i>private sector</i> .....	64,3	63,7	93,6
w tym: <i>of which:</i>			
Rolnictwo, leśnictwo, łowiectwo i rybactwo .....	100,0	100,0	100,0
<i>Agriculture, forestry and fishing</i>			
sektor publiczny <i>public sector</i> .....	38,9	45,5	127,8
sektor prywatny <i>private sector</i> .....	61,1	54,5	76,8
Przemysł .....	100,0	100,0	100,0
<i>Industry</i>			
sektor publiczny <i>public sector</i> .....	12,8	13,1	129,9
sektor prywatny <i>private sector</i> .....	87,2	86,9	95,5
górnictwo i wydobywanie .....	100,0	100,0	100,0
<i>mining and quarrying</i>			
sektor publiczny <i>public sector</i> .....	67,2	68,1	102,0
sektor prywatny <i>private sector</i> .....	32,8	31,9	95,6
przetwórstwo przemysłowe .....	100,0	100,0	100,0
<i>manufacturing</i>			
sektor publiczny <i>public sector</i> .....	3,1	3,2	122,9
sektor prywatny <i>private sector</i> .....	96,9	96,8	99,3
wytwarzanie i zaopatrywanie w energię elektryczną, gaz, parę wodną i gorącą wodę <sup>Δ</sup> ....	100,0	100,0	100,0
<i>electricity, gas, steam and air conditioning supply</i>			
sektor publiczny <i>public sector</i> .....	38,4	38,4	91,2
sektor prywatny <i>private sector</i> .....	61,6	61,6	105,5
dostawa wody; gospodarowanie ściekami i odpadami; rekultywacja <sup>Δ</sup> .....	100,0	100,0	100,0
<i>water supply; sewerage, waste management and remediation activities</i>			
sektor publiczny <i>public sector</i> .....	70,9	71,4	101,9
sektor prywatny <i>private sector</i> .....	29,1	28,6	95,2
Budownictwo .....	100,0	100,0	100,0
<i>Construction</i>			
sektor publiczny <i>public sector</i> .....	2,8	3,0	109,1
sektor prywatny <i>private sector</i> .....	97,2	97,0	99,7
Handel; naprawa pojazdów samochodowych <sup>Δ</sup> .....	100,0	100,0	100,0
<i>Trade; repair of motor vehicles<sup>Δ</sup></i>			
sektor publiczny <i>public sector</i> .....	0,3	0,3	131,8
sektor prywatny <i>private sector</i> .....	99,7	99,7	99,9

<sup>a</sup> Bez podmiotów gospodarczych o liczbie pracujących do 9 osób – patrz uwaga na str. 8, pkt 3.

<sup>a</sup> Excluding economic entities employing up to 9 persons – see note on page 11, item 3.



**TABL. 6. STRUKTURA PRACUJĄCYCH, PRZECIĘTNEGO ZATRUDNIENIA ORAZ RZECIĘTNEGO MIESIĘCZNEGO WYNAGRODZENIA BRUTTO W GOSPODARCE NARODOWEJ WEDŁUG SEKTORÓW WŁASNOŚCI W I–III KWARTALE 2013 R. (dok.)**  
**STRUCTURE OF EMPLOYED PERSONS, OF AVERAGE PAID EMPLOYMENT AND OF AVERAGE MONTHLY GROSS WAGES AND SALARIES IN NATIONAL ECONOMY BY OWNERSHIP SECTORS IN I–III QUARTERS OF 2013 (cont.)**

WYSZCZEGÓLNIENIE SPECIFICATION	Pracujący <sup>a</sup> stan w dniu 30 września 2013 <i>Employed persons<sup>a</sup></i> <i>as of</i> <i>30 September 2013</i>	Przeciętne zatrudnienie <sup>a</sup> <i>Average</i> <i>paid employment<sup>a</sup></i>	Przeciętne wynagrodzenie brutto <i>Average gross wages</i> <i>and salaries</i>
Transport i gospodarka magazynowa .....	100,0	100,0	100,0
<i>Transportation and storage</i>			
sektor publiczny <i>public sector</i> .....	50,6	50,7	106,7
sektor prywatny <i>private sector</i> .....	49,4	49,3	93,2
Zakwaterowanie i gastronomia <sup>Δ</sup> .....	100,0	100,0	100,0
<i>Accommodation and catering<sup>Δ</sup></i>			
sektor publiczny <i>public sector</i> .....	10,0	11,3	120,8
sektor prywatny <i>private sector</i> .....	90,0	88,7	97,3
Informacja i komunikacja .....	100,0	100,0	100,0
<i>Information and communication</i>			
sektor publiczny <i>public sector</i> .....	6,9	6,9	87,2
sektor prywatny <i>private sector</i> .....	93,1	93,1	100,9
Działalność finansowa i ubezpieczeniowa .....	100,0	100,0	100,0
<i>Financial and insurance activities</i>			
sektor publiczny <i>public sector</i> .....	16,9	18,0	111,5
sektor prywatny <i>private sector</i> .....	83,1	82,0	97,5
Obsługa rynku nieruchomości <sup>Δ</sup> .....	100,0	100,0	100,0
<i>Real estate activities</i>			
sektor publiczny <i>public sector</i> .....	28,9	29,1	100,8
sektor prywatny <i>private sector</i> .....	71,1	70,9	99,7
Działalność profesjonalna, naukowa i techniczna ....	100,0	100,0	100,0
<i>Professional, scientific and technical activities</i>			
sektor publiczny <i>public sector</i> .....	30,1	31,0	87,3
sektor prywatny <i>private sector</i> .....	69,9	69,0	105,7
Administrowanie i działalność wspierająca <sup>Δ</sup> .....	100,0	100,0	100,0
<i>Administrative and support service activities</i>			
sektor publiczny <i>public sector</i> .....	3,1	3,4	126,9
sektor prywatny <i>private sector</i> .....	96,9	96,6	99,1
Administracja publiczna i obrona narodowa; obowiązkowe zabezpieczenia społeczne .....	100,0	100,0	100,0
<i>Public administration and defence; compulsory social security</i>			
sektor publiczny <i>public sector</i> .....	99,9	99,9	100,0
sektor prywatny <i>private sector</i> .....	0,1	0,1	104,3
Edukacja .....	100,0	100,0	100,0
<i>Education</i>			
sektor publiczny <i>public sector</i> .....	92,0	92,0	101,8
sektor prywatny <i>private sector</i> .....	8,0	8,0	79,7
Opieka zdrowotna i pomoc społeczna .....	100,0	100,0	100,0
<i>Human health and social work activities</i>			
sektor publiczny <i>public sector</i> .....	83,5	84,0	101,9
sektor prywatny <i>private sector</i> .....	16,5	16,0	90,1

<sup>a</sup> Bez podmiotów gospodarczych o liczbie pracujących do 9 osób – patrz uwaga na str. 8, pkt 3.

<sup>a</sup> Excluding economic entities employing up to 9 persons – see note on page 11, item 3.

**TABL. 7. PRACUJĄCY, PRZECIĘTNE ZATRUDNIENIE ORAZ PRZECIĘTNE MIESIĘCZNE WYNAGRODZENIE BRUTTO W SEKTORZE PRZEDSIĘBIORSTW WEDŁUG SEKTORÓW WŁASNOŚCI W I–III KWARTALE 2013 R.**  
**EMPLOYED PERSONS, AVERAGE PAID EMPLOYMENT AND AVERAGE MONTHLY GROSS WAGES AND SALARIES IN ENTERPRISE SECTOR BY OWNERSHIP SECTORS IN I–III QUARTERS OF 2013**

WYSZCZEGÓLNIENIE SPECIFICATION	Pracujący <sup>a</sup> stan w dniu 30 września 2013 <i>Employed persons<sup>a</sup> as of 30 September 2013</i>	Przeciętne zatrudnienie <sup>a</sup> <i>Average paid employment<sup>a</sup></i>	Przeciętne wynagrodzenie brutto w zł <i>Average gross wages and salaries in zł</i>
	w tysiącach <i>in thousands</i>		
<b>SEKTOR PRZEDSIĘBIORSTW</b> ..... <b>ENTERPRISE SECTOR</b>	<b>5706,0</b>	<b>5489,5</b>	<b>3780,73</b>
sektor publiczny <i>public sector</i> .....	717,2	711,3	4444,91
sektor prywatny <i>private sector</i> .....	4988,8	4778,2	3681,87
w tym: <i>of which:</i>			
Przemysł ..... <i>Industry</i>	2502,8	2445,7	3879,57
sektor publiczny <i>public sector</i> .....	305,5	306,7	5129,87
sektor prywatny <i>private sector</i> .....	2197,3	2138,9	3700,26
górnictwo i wydobywanie ..... <i>mining and quarrying</i>	167,7	169,2	6137,02
sektor publiczny <i>public sector</i> .....	112,7	115,2	6262,37
sektor prywatny <i>private sector</i> .....	55,0	53,9	5869,21
przetwórstwo przemysłowe ..... <i>manufacturing</i>	2083,2	2027,0	3558,62
sektor publiczny <i>public sector</i> .....	63,0	62,9	4385,17
sektor prywatny <i>private sector</i> .....	2020,2	1964,1	3532,15
wytwarzanie i zaopatrywanie w energię elektryczną, gaz, parę wodną i gorącą wodę <sup>Δ</sup> .... <i>electricity, gas, steam and air conditioning supply</i>	135,7	136,3	6020,10
sektor publiczny <i>public sector</i> .....	52,0	52,1	5496,04
sektor prywatny <i>private sector</i> .....	83,8	84,1	6344,91
dostawa wody; gospodarowanie ściekami i odpadami; rekultywacja <sup>Δ</sup> ..... <i>water supply; sewerage, waste management and remediation activities</i>	116,1	113,2	3675,59
sektor publiczny <i>public sector</i> .....	77,7	76,5	3785,65
sektor prywatny <i>private sector</i> .....	38,3	36,8	3446,77
Budownictwo ..... <i>Construction</i>	473,1	442,7	3672,03
sektor publiczny <i>public sector</i> .....	11,8	11,7	4082,00
sektor prywatny <i>private sector</i> .....	461,3	431,1	3660,94
Handel; naprawa pojazdów samochodowych <sup>Δ</sup> ..... <i>Trade; repair of motor vehicles<sup>Δ</sup></i>	1162,1	1113,6	3420,18
sektor publiczny <i>public sector</i> .....	3,5	3,5	4514,33
sektor prywatny <i>private sector</i> .....	1158,6	1110,1	3416,71

<sup>a</sup> Bez podmiotów gospodarczych o liczbie pracujących do 9 osób – patrz uwaga na str. 8, pkt 3.

<sup>a</sup> Excluding economic entities employing up to 9 persons – see note on page 11, item 3.

**TABL. 7. PRACUJĄCY, PRZECIĘTNE ZATRUDNIENIE ORAZ PRZECIĘTNE MIESIĘCZNE WYNAGRODZENIE BRUTTO W SEKTORZE PRZEDSIĘBIORSTW WEDŁUG SEKTORÓW WŁASNOŚCI W I–III KWARTALE 2013 R. (dok.)**  
**EMPLOYED PERSONS, AVERAGE PAID EMPLOYMENT AND AVERAGE MONTHLY GROSS WAGES AND SALARIES IN ENTERPRISE SECTOR BY OWNERSHIP SECTORS IN I–III QUARTERS OF 2013 (cont.)**

WYSZCZEGÓLNIENIE SPECIFICATION	Pracujący <sup>a</sup> stan w dniu 30 września 2013 <i>Employed persons<sup>a</sup> as of 30 September 2013</i>	Przeciętne zatrudnienie <sup>a</sup> <i>Average paid employment<sup>a</sup></i>	Przeciętne wynagrodzenie brutto w zł <i>Average gross wages and salaries in zł</i>
	w tysiącach <i>in thousands</i>		
Transport i gospodarka magazynowa .....	491,9	484,5	3520,96
<i>Transportation and storage</i>			
sektor publiczny <i>public sector</i> .....	246,8	243,7	3755,52
sektor prywatny <i>private sector</i> .....	245,1	240,8	3283,55
Zakwaterowanie i gastronomia <sup>Δ</sup> .....	122,7	109,6	2658,73
<i>Accommodation and catering<sup>Δ</sup></i>			
sektor publiczny <i>public sector</i> .....	5,8	6,1	3357,17
sektor prywatny <i>private sector</i> .....	116,9	103,6	2617,84
Informacja i komunikacja .....	179,6	174,8	6693,90
<i>Information and communication</i>			
sektor publiczny <i>public sector</i> .....	11,4	11,2	5855,33
sektor prywatny <i>private sector</i> .....	168,2	163,6	6751,48
Obsługa rynku nieruchomości <sup>Δ</sup> .....	96,4	93,7	3960,92
<i>Real estate activities</i>			
sektor publiczny <i>public sector</i> .....	15,3	14,9	3923,12
sektor prywatny <i>private sector</i> .....	81,1	78,8	3968,07
Działalność profesjonalna, naukowa i techniczna .....	180,4	170,8	5534,11
<i>Professional, scientific and technical activities</i>			
sektor publiczny <i>public sector</i> .....	14,5	14,1	4498,28
sektor prywatny <i>private sector</i> .....	165,9	156,7	5627,53
Administrowanie i działalność wspierająca <sup>Δ</sup> .....	357,6	319,9	2594,25
<i>Administrative and support service activities</i>			
sektor publiczny <i>public sector</i> .....	7,0	6,9	3442,41
sektor prywatny <i>private sector</i> .....	350,6	313,0	2575,55

<sup>a</sup> Bez podmiotów gospodarczych o liczbie pracujących do 9 osób – patrz uwaga na str. 8, pkt 3.

<sup>a</sup> Excluding economic entities employing up to 9 persons – see note on page 11, item 3.

**TABL. 8. STRUKTURA PRACUJĄCYCH, PRZECIĘTNEGO ZATRUDNIENIA ORAZ PRZECIĘTNEGO MIESIĘCZNEGO WYNAGRODZENIA BRUTTO W SEKTORZE PRZEDSIĘBIORSTW WEDŁUG SEKTORÓW WŁASNOŚCI W I–III KWARTAŁE 2013 R.**

*STRUCTURE OF EMPLOYED PERSONS, OF AVERAGE PAID EMPLOYMENT AND OF AVERAGE MONTHLY GROSS WAGES AND SALARIES IN ENTERPRISE SECTOR BY OWNERSHIP SECTORS IN I–III QUARTERS OF 2013*

WYSZCZEGÓLNIENIE <i>SPECIFICATION</i>	Pracujący <sup>a</sup> stan w dniu 30 września 2013 <i>Employed persons<sup>a</sup> as of 30 September 2013</i>	Przeciętne zatrudnienie <sup>a</sup> <i>Average paid employment<sup>a</sup></i>	Przeciętne wynagrodzenie brutto <i>Average gross wages and salaries</i>
<b>SEKTOR PRZEDSIĘBIORSTW</b> ..... <b>ENTERPRISE SECTOR</b>	<b>100,0</b>	<b>100,0</b>	<b>100,0</b>
sektor publiczny <i>public sector</i> .....	12,6	13,0	117,6
sektor prywatny <i>private sector</i> .....	87,4	87,0	97,4
w tym: <i>of which:</i>			
Przemysł ..... <i>Industry</i>	100,0	100,0	100,0
sektor publiczny <i>public sector</i> .....	12,2	12,5	132,2
sektor prywatny <i>private sector</i> .....	87,8	87,5	95,4
górnictwo i wydobywanie ..... <i>mining and quarrying</i>	100,0	100,0	100,0
sektor publiczny <i>public sector</i> .....	67,2	68,1	102,0
sektor prywatny <i>private sector</i> .....	32,8	31,9	95,6
przetwórstwo przemysłowe ..... <i>manufacturing</i>	100,0	100,0	100,0
sektor publiczny <i>public sector</i> .....	3,0	3,1	123,2
sektor prywatny <i>private sector</i> .....	97,0	96,9	99,3
wytwarzanie i zaopatrywanie w energię elektryczną, gaz, parę wodną i gorącą wodę <sup>Δ</sup> ..... <i>electricity, gas, steam and air conditioning supply</i>	100,0	100,0	100,0
sektor publiczny <i>public sector</i> .....	38,3	38,3	91,3
sektor prywatny <i>private sector</i> .....	61,7	61,7	105,4
dostawa wody; gospodarowanie ściekami i odpadami; rekultywacja <sup>Δ</sup> ..... <i>water supply; sewerage, waste management and remediation activities</i>	100,0	100,0	100,0
sektor publiczny <i>public sector</i> .....	67,0	67,5	103,0
sektor prywatny <i>private sector</i> .....	33,0	32,5	93,8
Budownictwo ..... <i>Construction</i>	100,0	100,0	100,0
sektor publiczny <i>public sector</i> .....	2,5	2,6	111,2
sektor prywatny <i>private sector</i> .....	97,5	97,4	99,7
Handel; naprawa pojazdów samochodowych <sup>Δ</sup> ..... <i>Trade; repair of motor vehicles<sup>Δ</sup></i>	100,0	100,0	100,0
sektor publiczny <i>public sector</i> .....	0,3	0,3	132,0
sektor prywatny <i>private sector</i> .....	99,7	99,7	99,9

<sup>a</sup> Bez podmiotów gospodarczych o liczbie pracujących do 9 osób – patrz uwaga na str. 8, pkt 3.

<sup>a</sup> Excluding economic entities employing up to 9 persons – see note on page 11, item 3.

**TABL. 8. STRUKTURA PRACUJĄCYCH, PRZECIĘTNEGO ZATRUDNIENIA ORAZ PRZECIĘTNEGO MIESIĘCZNEGO WYNAGRODZENIA BRUTTO W SEKTORZE PRZEDSIĘBIORSTW WEDŁUG SEKTORÓW WŁASNOŚCI W I–III KWARTALE 2013 R. (dok.)**

**STRUCTURE OF EMPLOYED PERSONS, OF AVERAGE PAID EMPLOYMENT AND OF AVERAGE MONTHLY GROSS WAGES AND SALARIES IN ENTERPRISE SECTOR BY OWNERSHIP SECTORS IN I–III QUARTERS OF 2013 (cont.)**

Wyszczególnienie <i>Specification</i>	Pracujący <sup>a</sup> stan w dniu 30 września 2013 <i>Employed persons<sup>a</sup> as of 30 September 2013</i>	Przeciętne zatrudnienie <sup>a</sup> <i>Average paid employment<sup>a</sup></i>	Przeciętne wynagrodzenie brutto <i>Average gross wages and salaries</i>
Transport i gospodarka magazynowa .....	100,0	100,0	100,0
<i>Transportation and storage</i>			
sektor publiczny <i>public sector</i> .....	50,2	50,3	106,7
sektor prywatny <i>private sector</i> .....	49,8	49,7	93,3
Zakwaterowanie i gastronomia <sup>Δ</sup> .....	100,0	100,0	100,0
<i>Accommodation and catering<sup>Δ</sup></i>			
sektor publiczny <i>public sector</i> .....	4,7	5,5	126,3
sektor prywatny <i>private sector</i> .....	95,3	94,5	98,5
Informacja i komunikacja .....	100,0	100,0	100,0
<i>Information and communication</i>			
sektor publiczny <i>public sector</i> .....	6,4	6,4	87,5
sektor prywatny <i>private sector</i> .....	93,6	93,6	100,9
Obsługa rynku nieruchomości <sup>Δ</sup> .....	100,0	100,0	100,0
<i>Real estate activities<sup>Δ</sup></i>			
sektor publiczny <i>public sector</i> .....	15,9	15,9	99,0
sektor prywatny <i>private sector</i> .....	84,1	84,1	100,2
Działalność profesjonalna, naukowa i techniczna .....	100,0	100,0	100,0
<i>Professional, scientific and technical activities</i>			
sektor publiczny <i>public sector</i> .....	8,0	8,3	81,3
sektor prywatny <i>private sector</i> .....	92,0	91,7	101,7
Administrowanie i działalność wspierająca <sup>Δ</sup> .....	100,0	100,0	100,0
<i>Administrative and support service activities<sup>Δ</sup></i>			
sektor publiczny <i>public sector</i> .....	2,0	2,2	132,7
sektor prywatny <i>private sector</i> .....	98,0	97,8	99,3

<sup>a</sup> Bez podmiotów gospodarczych o liczbie pracujących do 9 osób – patrz uwaga na str. 8, pkt 3.

<sup>a</sup> Excluding economic entities employing up to 9 persons – see note on page 11, item 3.

**TABL. 9. PRACUJĄCY<sup>a</sup> WEDŁUG SEKCJI GOSPODARKI NARODOWEJ**  
**Stan w dniu 30 września 2013 r.**  
**EMPLOYED PERSONS<sup>a</sup> BY SECTIONS OF NATIONAL ECONOMY**  
**As of 30 September 2013**

WYSZCZEGÓLNIENIE SPECIFICATION	Ogółem w tys. Total in thous.	30 IX 2012=100	30 VI 2013=100
<b>OGÓŁEM</b> ..... <b>TOTAL</b>	<b>8499,2</b>	<b>100,1</b>	<b>100,1</b>
w tym: of which:			
SEKTOR PRZEDSIĘBIORSTW ..... ENTERPRISE SECTOR	5706,0	100,0	100,3
Rolnictwo, leśnictwo, łowiectwo i rybactwo ..... Agriculture, forestry and fishing	83,3	98,6	100,3
Przemysł ..... Industry	2519,6	99,6	100,2
górnictwo i wydobywanie ..... mining and quarrying	167,7	98,1	99,2
przetwórstwo przemysłowe ..... manufacturing	2084,4	100,0	100,4
wytwarzanie i zaopatrywanie w energię elektryczną, gaz, parę wodną i gorącą wodę <sup>Δ</sup> ..... electricity, gas, steam and air conditioning supply	136,0	95,2	99,4
dostawa wody; gospodarowanie ściekami i odpadami; rekultywacja <sup>Δ</sup> ..... water supply; sewerage, waste management and remediation activities	131,5	101,0	100,7
Budownictwo ..... Construction	474,8	92,9	99,4
Handel; naprawa pojazdów samochodowych <sup>Δ</sup> ..... Trade; repair of motor vehicles <sup>Δ</sup>	1162,2	100,2	100,2
Transport i gospodarka magazynowa ..... Transportation and storage	495,8	100,0	99,7
Zakwaterowanie i gastronomia <sup>Δ</sup> ..... Accommodation and catering <sup>Δ</sup>	130,0	98,4	99,1
Informacja i komunikacja ..... Information and communication	181,2	103,6	101,1
Działalność finansowa i ubezpieczeniowa ..... Financial and insurance activities	281,0	98,3	100,1
Obsługa rynku nieruchomości <sup>Δ</sup> ..... Real estate activities	114,1	96,6	99,8
Działalność profesjonalna, naukowa i techniczna ..... Professional, scientific and technical activities	249,8	103,3	100,9
Administrowanie i działalność wspierająca <sup>Δ</sup> ..... Administrative and support service activities	362,0	107,9	102,1
Administracja publiczna i obrona narodowa; obowiązkowe zabezpieczenia społeczne ..... Public administration and defence; compulsory social security	641,2	100,2	100,1
Edukacja ..... Education	1040,7	102,5	99,5
Opieka zdrowotna i pomoc społeczna ..... Human health and social work activities	629,6	100,3	100,0

<sup>a</sup> Bez podmiotów gospodarczych o liczbie pracujących do 9 osób – patrz uwaga na str. 8 pkt 3.

<sup>a</sup> Excluding economic entities employing up to 9 persons – see note on page 11, item 3.

**TABL. 10. PRZECIĘTNE ZATRUDNIENIE WEDŁUG SEKCJI GOSPODARKI NARODOWEJ  
ORAZ FORM FINANSOWANIA W I–III KWARTALE 2013 R.<sup>1</sup>**  
*AVERAGE PAID EMPLOYMENT BY SECTIONS OF NATIONAL ECONOMY AND BY FINANCING FORM  
IN I–III QUARTERS OF 2013<sup>1</sup>*

WYSZCZEGÓLNIENIE <i>SPECIFICATION</i>  a – w tysiącach <i>in thousands</i> b – I–III kw. (q.) 2012=100	Ogółem <i>Total</i>	Formy finansowania <i>Financing form</i>	
		jednostki samofinansujące <i>self-financing units</i>	jednostki sfery budżetowej <i>budgetary sphere units</i>
<b>OGÓŁEM</b> .....	<b>8185,3</b>	<b>6624,2</b>	<b>1561,2</b>
<b>TOTAL</b> .....	<b>99,0</b>	<b>99,3</b>	<b>97,7</b>
w tym: <i>of which:</i>			
SEKTOR PRZEDSIĘBIORSTW .....	5489,5	5489,5	–
<i>ENTERPRISE SECTOR</i> .....	99,0	99,0	–
Rolnictwo, leśnictwo, łowiectwo i rybactwo .....	70,4	70,2	0,3
<i>Agriculture, forestry and fishing</i> .....	99,3	99,3	116,4
Przemysł .....	2462,4	2446,4	16,0
<i>Industry</i> .....	98,8	98,9	84,7
górnictwo i wydobywanie .....	169,2	169,2	–
<i>mining and quarrying</i> .....	99,0	99,0	–
przetwórstwo przemysłowe .....	2028,1	2027,7	0,3
<i>manufacturing</i> .....	99,0	99,0	97,8
wytwarzanie i zaopatrywanie w energię elektryczną, gaz, parę wodną i gorącą wodę <sup>Δ</sup> .....	136,5	136,3	0,2
<i>electricity, gas, steam and air conditioning supply</i> .....	93,7	93,8	71,6
dostawa wody; gospodarowanie ściekami i odpadami; rekultywacja <sup>Δ</sup> .....	128,6	113,2	15,4
<i>water supply; sewerage, waste management and remediation activities</i> .....	100,1	102,7	84,7
Budownictwo .....	444,3	443,5	0,9
<i>Construction</i> .....	91,4	91,4	87,8
Handel; naprawa pojazdów samochodowych <sup>Δ</sup> .....	1113,7	1113,6	x
<i>Trade; repair of motor vehicles<sup>Δ</sup></i> .....	99,1	99,1	x
Transport i gospodarka magazynowa .....	488,4	484,5	3,9
<i>Transportation and storage</i> .....	100,1	100,3	81,5
Zakwaterowanie i gastronomia <sup>Δ</sup> .....	116,8	110,2	6,6
<i>Accommodation and catering<sup>Δ</sup></i> .....	98,4	98,4	97,6
Informacja i komunikacja .....	176,4	175,7	x
<i>Information and communication</i> .....	102,6	102,6	x
Działalność finansowa i ubezpieczeniowa .....	257,5	257,3	x
<i>Financial and insurance activities</i> .....	95,8	95,8	x
Obsługa rynku nieruchomości <sup>Δ</sup> .....	111,1	95,8	15,4
<i>Real estate activities</i> .....	95,4	96,6	88,8
Działalność profesjonalna, naukowa i techniczna .....	238,7	225,2	13,6
<i>Professional, scientific and technical activities</i> .....	100,9	102,5	79,6
Administrowanie i działalność wspierająca <sup>Δ</sup> .....	324,1	320,0	x
<i>Administrative and support service activities</i> .....	104,4	104,3	x
Administracja publiczna i obrona narodowa; obowiązkowe zabezpieczenia społeczne .....	622,3	67,1	555,1
<i>Public administration and defence; compulsory social security</i> .....	99,5	98,5	99,6
Edukacja .....	1013,3	236,7	776,7
<i>Education</i> .....	100,6	113,0	97,4
Opieka zdrowotna i pomoc społeczna .....	617,9	473,1	144,8
<i>Human health and social work activities</i> .....	99,3	99,2	99,7

<sup>1</sup> Bez podmiotów gospodarczych o liczbie pracujących do 9 osób – patrz uwaga na str. 8, pkt 3.

<sup>1</sup> Excluding economic entities employing up to 9 persons – see note on page 11, item 3.

**TABL. 11. CZAS PRZEPRACOWANY 1 ZATRUDNIONEGO <sup>a</sup> WEDŁUG SEKCJI GOSPODARKI NARODOWEJ W I–III KWARTALE 2013 R.**  
**TIME WORKED PER 1 EMPLOYEE <sup>a</sup> BY SECTIONS OF NATIONAL ECONOMY IN I–III QUARTERS OF 2013**

WYSZCZEGÓLNIENIE <i>SPECIFICATION</i>	Czas przepracowany w godzinach <i>Time worked in hours</i>	I–III kwartał <i>I–III quarters</i> 2012=100
<b>OGÓŁEM</b> ..... <b>TOTAL</b>	<b>1257</b>	<b>100,1</b>
w tym: <i>of which:</i>		
SEKTOR PRZEDSIĘBIORSTW ..... <i>ENTERPRISE SECTOR</i>	1323	100,0
Przemysł ..... <i>Industry</i>	1319	100,2
górnictwo i wydobywanie ..... <i>mining and quarrying</i>	1249	98,6
przetwórstwo przemysłowe ..... <i>manufacturing</i>	1329	100,5
wytwarzanie i zaopatrywanie w energię elektryczną, gaz, parę wodną i gorącą wodę <sup>Δ</sup> ..... <i>electricity, gas, steam and air conditioning supply</i>	1252	99,1
dostawa wody; gospodarowanie ściekami i odpadami; rekultywacja <sup>Δ</sup> ..... <i>water supply; sewerage, waste management and remediation activities</i>	1320	99,7
Budownictwo ..... <i>Construction</i>	1332	99,9
Handel; naprawa pojazdów samochodowych <sup>Δ</sup> ..... <i>Trade; repair of motor vehicles<sup>Δ</sup></i>	1324	99,5
Transport i gospodarka magazynowa ..... <i>Transportation and storage</i>	1323	100,1
Zakwaterowanie i gastronomia <sup>Δ</sup> ..... <i>Accommodation and catering<sup>Δ</sup></i>	1347	101,4
Informacja i komunikacja ..... <i>Information and communication</i>	1328	99,8
Działalność finansowa i ubezpieczeniowa ..... <i>Financial and insurance activities</i>	1274	100,2
Obsługa rynku nieruchomości <sup>Δ</sup> ..... <i>Real estate activities</i>	1294	99,9
Działalność profesjonalna, naukowa i techniczna ..... <i>Professional, scientific and technical activities</i>	1299	99,6
Administrowanie i działalność wspierająca <sup>Δ</sup> ..... <i>Administrative and support service activities</i>	1339	99,9
Administracja publiczna i obrona narodowa; obowiązkowe zabezpieczenia społeczne ..... <i>Public administration and defence; compulsory social security</i>	1270	100,7
Edukacja ..... <i>Education</i>	894	101,6
Opieka zdrowotna i pomoc społeczna ..... <i>Human health and social work activities</i>	1243	100,0

<sup>a</sup> Bez podmiotów gospodarczych o liczbie pracujących do 9 osób – patrz uwaga na str. 8, pkt 3.  
<sup>a</sup> Excluding economic entities employing up to 9 persons – see note on page 11, item 3.



**TABL. 12. PRZECIĘTNE MIESIĘCZNE WYNAGRODZENIE BRUTTO WEDŁUG SEKCJI GOSPODARKI NARODOWEJ ORAZ FORM FINANSOWANIA W I–III KWARTALE 2013 R.**  
**AVERAGE MONTHLY GROSS WAGES AND SALARIES BY SECTIONS OF NATIONAL ECONOMY AND BY FINANCING FORM IN I–III QUARTERS OF 2013**

WYSZCZEGÓLNIENIE SPECIFICATION a – w złotych <i>in zloty</i> b – I–III kw. (q.) 2012=100	Ogółem <i>Total</i>	Formy finansowania <i>Financing form</i>	
		jednostki samofinansujące <i>self-financing units</i>	jednostki sfery budżetowej <i>budgetary sphere units</i>
<b>O G Ó Ł E M</b> .....	<b>3667,47</b>	<b>3891,81</b>	<b>4016,46</b>
<b>TOTAL</b> .....	<b>103,3</b>	<b>102,5</b>	<b>104,2</b>
w tym: <i>of which:</i>			
SEKTOR PRZEDSIĘBIORSTW .....	3780,73	3780,73	–
ENTERPRISE SECTOR .....	102,8	102,8	–
Rolnictwo, leśnictwo, łowiectwo i rybactwo .....	4200,64	4200,33	4276,21
<i>Agriculture, forestry and fishing</i> .....	103,1	103,1	98,8
Przemysł .....	3875,32	3879,59	3221,65
<i>Industry</i> .....	103,0	103,0	105,2
górnictwo i wydobywanie .....	6137,02	6137,02	–
<i>mining and quarrying</i> .....	101,3	101,3	–
przetwórstwo przemysłowe .....	3558,68	3558,76	3125,89
<i>manufacturing</i> .....	103,2	103,2	106,0
wytwarzanie i zaopatrywanie w energię elektryczną, gaz, parę wodną i gorącą wodę <sup>Δ</sup> .....	6015,02	6020,10	3180,42
<i>electricity, gas, steam and air conditioning supply</i> .....	105,7	105,7	103,5
dostawa wody; gospodarowanie ściekami i odpadami; rekultywacja <sup>Δ</sup> .....	3621,60	3675,59	3224,46
<i>water supply; sewerage, waste management and remediation activities</i> .....	102,7	102,0	105,2
Budownictwo .....	3671,26	3669,69	4458,28
<i>Construction</i> .....	100,3	100,3	104,3
Handel; naprawa pojazdów samochodowych <sup>Δ</sup> .....	3420,24	3420,22	x
<i>Trade; repair of motor vehicles<sup>Δ</sup></i> .....	102,4	102,4	x
Transport i gospodarka magazynowa .....	3524,75	3520,96	3997,48
<i>Transportation and storage</i> .....	102,5	102,5	101,1
Zakwaterowanie i gastronomia <sup>Δ</sup> .....	2689,10	2658,58	3200,59
<i>Accommodation and catering<sup>Δ</sup></i> .....	105,1	105,2	104,7
Informacja i komunikacja .....	6682,00	6686,99	x
<i>Information and communication</i> .....	102,7	102,7	x
Działalność finansowa i ubezpieczeniowa .....	6369,85	6370,73	x
<i>Financial and insurance activities</i> .....	100,9	100,9	x
Obsługa rynku nieruchomości <sup>Δ</sup> .....	3981,25	4020,87	3734,14
<i>Real estate activities</i> .....	104,4	104,4	104,0
Działalność profesjonalna, naukowa i techniczna .....	5412,26	5489,15	4134,70
<i>Professional, scientific and technical activities</i> .....	104,2	103,5	108,8
Administrowanie i działalność wspierająca <sup>Δ</sup> .....	2600,09	2594,44	x
<i>Administrative and support service activities</i> .....	105,0	105,1	x
Administracja publiczna i obrona narodowa; obowiązkowe zabezpieczenia społeczne .....	4501,51	4127,71	4546,69
<i>Public administration and defence; compulsory social security</i> .....	103,2	101,5	103,4
Edukacja .....	3953,62	4257,00	3861,19
<i>Education</i> .....	104,1	101,5	104,5
Opieka zdrowotna i pomoc społeczna .....	3415,01	3507,03	3114,25
<i>Human health and social work activities</i> .....	102,3	101,8	104,0

**TABL. 13. WSKAŹNIK WYNAGRODZENIA REALNEGO BRUTTO  
WEDŁUG FORM FINANSOWANIA W I–III KWARTALE 2013 R.  
AVERAGE MONTHLY GROSS REAL WAGES AND SALARIES BY FINANCING FORM IN I–III QUARTERS OF 2013**

WYSZCZEGÓLNIENIE <i>SPECIFICATION</i>	Ogółem <i>Total</i>	Formy finansowania <i>Financing form</i>	
		jednostki samofinansujące <i>self-financing units</i>	jednostki sfery budżetowej <i>budgetary sphere units</i>
I–III kw. (q.) 2012=100			
<b>OGÓŁEM</b> .....	<b>102,4</b>	<b>101,6</b>	<b>103,3</b>
<b>TOTAL</b>			
w tym: <i>of which:</i>			
SEKTOR PRZEDSIĘBIORSTW .....	101,9	101,9	–
<i>ENTERPRISE SECTOR</i>			
Rolnictwo, leśnictwo, łowiectwo i rybactwo .....	102,2	102,2	97,9
<i>Agriculture, forestry and fishing</i>			
Przemysł .....	102,1	102,1	104,3
<i>Industry</i>			
górnictwo i wydobywanie .....	100,4	100,4	–
<i>mining and quarrying</i>			
przetwórstwo przemysłowe .....	102,3	102,3	105,1
<i>manufacturing</i>			
wytwarzanie i zaopatrywanie w energię elektryczną, gaz, parę wodną i gorącą wodę <sup>Δ</sup> .....	104,8	104,8	102,6
<i>electricity, gas, steam and air conditioning supply</i>			
dostawa wody; gospodarowanie ściekami i odpadami; rekultywacja <sup>Δ</sup> .....	101,8	101,1	104,3
<i>water supply; sewerage, waste management and remediation activities</i>			
Budownictwo .....	99,4	99,4	103,4
<i>Construction</i>			
Handel; naprawa pojazdów samochodowych <sup>Δ</sup> .....	101,5	101,5	x
<i>Trade; repair of motor vehicles<sup>Δ</sup></i>			
Transport i gospodarka magazynowa .....	101,6	101,6	100,2
<i>Transportation and storage</i>			
Zakwaterowanie i gastronomia <sup>Δ</sup> .....	104,2	104,3	103,8
<i>Accommodation and catering<sup>Δ</sup></i>			
Informacja i komunikacja .....	101,8	101,8	x
<i>Information and communication</i>			
Działalność finansowa i ubezpieczeniowa .....	100,0	100,0	x
<i>Financial and insurance activities</i>			
Obsługa rynku nieruchomości <sup>Δ</sup> .....	103,5	103,5	103,1
<i>Real estate activities</i>			
Działalność profesjonalna, naukowa i techniczna .....	103,3	102,6	107,8
<i>Professional, scientific and technical activities</i>			
Administrowanie i działalność wspierająca <sup>Δ</sup> .....	104,1	104,2	x
<i>Administrative and support service activities</i>			
Administracja publiczna i obrona narodowa; obowiązkowe zabezpieczenia społeczne .....	102,3	100,6	102,5
<i>Public administration and defence; compulsory social security</i>			
Edukacja .....	103,2	100,6	103,6
<i>Education</i>			
Opieka zdrowotna i pomoc społeczna .....	101,4	100,9	103,1
<i>Human health and social work activities</i>			

**TABL. 14. PRZECIĘTNE MIESIĘCZNE WYNAGRODZENIE BRUTTO BEZ WYPŁAT NAGRÓD ROCZNYCH<sup>1</sup> WEDŁUG SEKCJI GOSPODARKI NARODOWEJ ORAZ FORM FINANSOWANIA W I–III KWARTALE 2013 R.**  
**AVERAGE MONTHLY GROSS WAGES AND SALARIES EXCLUDING ANNUAL BONUSES<sup>1</sup> BY SECTIONS OF NATIONAL ECONOMY AND BY FINANCING FORM IN I–III QUARTERS OF 2013**

WYSZCZEGÓLNIENIE SPECIFICATION  a – w złotych <i>in zloty</i> b – I–III kw. (q.) 2012=100	Ogółem <i>Total</i>	Formy finansowania <i>Financing form</i>	
		jednostki samofinansujące <i>self-financing units</i>	jednostki sfery budżetowej <i>budgetary sphere units</i>
<b>OGÓŁEM</b> .....	<b>3605,24</b>	<b>3889,56</b>	<b>3647,32</b>
<b>TOTAL</b> .....	<b>103,3</b>	<b>102,7</b>	<b>104,0</b>
w tym: <i>of which:</i>			
SEKTOR PRZEDSIĘBIORSTW .....	3778,42	3778,42	–
ENTERPRISE SECTOR .....	102,9	102,9	–
Rolnictwo, leśnictwo, łowiectwo i rybactwo .....	4196,43	4197,49	3939,29
<i>Agriculture, forestry and fishing</i> .....	103,1	103,1	100,1
Przemysł .....	3870,32	3876,37	2945,33
<i>Industry</i> .....	103,4	103,3	104,8
górnictwo i wydobywanie .....	6137,00	6137,00	–
<i>mining and quarrying</i> .....	103,7	103,7	–
przetwórstwo przemysłowe .....	3555,53	3555,65	2843,81
<i>manufacturing</i> .....	103,3	103,3	106,0
wytwarzanie i zaopatrywanie w energię elektryczną, gaz, parę wodną i gorącą wodę <sup>Δ</sup> .....	6010,40	6015,96	2907,15
<i>electricity, gas, steam and air conditioning supply</i> .....	106,1	106,0	104,0
dostawa wody; gospodarowanie ściekami i odpadami; rekultywacja <sup>Δ</sup> .....	3580,60	3666,57	2948,23
<i>water supply; sewerage, waste management and remediation activities</i> .....	102,8	102,1	104,8
Budownictwo .....	3670,15	3669,47	4010,03
<i>Construction</i> .....	100,3	100,3	102,4
Handel; naprawa pojazdów samochodowych <sup>Δ</sup> .....	3419,89	3419,88	x
<i>Trade; repair of motor vehicles<sup>Δ</sup></i> .....	102,5	102,5	x
Transport i gospodarka magazynowa .....	3516,25	3515,18	3649,28
<i>Transportation and storage</i> .....	102,5	102,5	100,8
Zakwaterowanie i gastronomia <sup>Δ</sup> .....	2671,64	2657,77	2904,06
<i>Accommodation and catering<sup>Δ</sup></i> .....	105,1	105,2	104,6
Informacja i komunikacja .....	6674,31	6680,98	x
<i>Information and communication</i> .....	102,6	102,6	x
Działalność finansowa i ubezpieczeniowa .....	6368,90	6370,08	x
<i>Financial and insurance activities</i> .....	101,1	101,1	x
Obsługa rynku nieruchomości <sup>Δ</sup> .....	3931,44	4017,95	3391,79
<i>Real estate activities</i> .....	104,5	104,4	103,9
Działalność profesjonalna, naukowa i techniczna .....	5385,61	5482,54	3775,06
<i>Professional, scientific and technical activities</i> .....	104,2	103,5	108,6
Administrowanie i działalność wspierająca <sup>Δ</sup> .....	2596,16	2593,87	x
<i>Administrative and support service activities</i> .....	105,0	105,0	x
Administracja publiczna i obrona narodowa; obowiązkowe zabezpieczenia społeczne .....	4135,43	4127,71	4136,36
<i>Public administration and defence; compulsory social security</i> .....	103,1	101,5	103,4
Edukacja .....	3676,97	4256,81	3500,30
<i>Education</i> .....	104,1	101,5	104,3
Opieka zdrowotna i pomoc społeczna .....	3347,25	3506,63	2826,35
<i>Human health and social work activities</i> .....	102,2	101,8	103,8

<sup>1</sup> Z tytułu udziału w zysku do podziału i w nadwyżce bilansowej w spółdzielniach oraz dodatkowe wynagrodzenia roczne dla pracowników jednostek sfery budżetowej.

<sup>1</sup> From profit and balance surplus in co-operatives as well as annual extra wages and salaries for employees of budgetary sphere entities.

**TABL. 15. PRZECIĘTNE MIESIĘCZNE WYNAGRODZENIE W GOSPODARCE NARODOWEJ  
WEDŁUG REGIONÓW I WOJEWÓDZTW W III KWARTALE 2013 R.**  
*AVERAGE MONTHLY WAGES AND SALARIES IN NATIONAL ECONOMY BY REGIONS AND VOIVODSHIPS  
IN III QUARTER OF 2013*

REGIONY REGIONS WOJEWÓDZTWA VOIVODSHIPS	Przeciętne miesięczne wynagrodzenia brutto w zł <i>Average monthly gross wages and salaries in zł</i>	
	ogółem <i>total</i>	w tym bez wypłat nagród rocznych <sup>a</sup> <i>of which excluding annual bonuses<sup>a</sup></i>
<b>Region Centralny</b> .....	<b>4464,16</b>	<b>4457,12</b>
Łódzkie .....	3563,12	3558,00
Mazowieckie .....	4691,86	4684,33
<b>Region Południowy</b> .....	<b>3864,62</b>	<b>3861,92</b>
Małopolskie .....	3643,99	3642,28
Śląskie .....	4005,61	4002,29
<b>Region Wschodni</b> .....	<b>3417,10</b>	<b>3414,91</b>
Lubelskie .....	3508,07	3504,31
Podkarpackie .....	3343,96	3342,55
Podlaskie .....	3425,58	3424,01
Świętokrzyskie .....	3390,51	3388,98
<b>Region Północno-zachodni</b> .....	<b>3530,32</b>	<b>3529,42</b>
Lubuskie .....	3343,24	3341,57
Wielkopolskie .....	3548,65	3547,93
Zachodniopomorskie .....	3594,61	3593,65
<b>Region Południowo-zachodni</b> .....	<b>3786,15</b>	<b>3785,53</b>
Dolnośląskie .....	3851,09	3850,52
Opolskie .....	3515,52	3514,71
<b>Region Północny</b> .....	<b>3567,37</b>	<b>3565,45</b>
Kujawsko-pomorskie .....	3388,30	3385,30
Pomorskie .....	3883,61	3882,14
Warmińsko-mazurskie .....	3260,84	3259,81

<sup>a</sup> Z tytułu udziału w zysku do podziału i w nadwyżce bilansowej w spółdzielniach oraz dodatkowe wynagrodzenia roczne dla pracowników jednostek sfery budżetowej.

<sup>a</sup> From profit and balance surplus in co-operatives as well as annual extra wages and salaries for employees of budgetary sphere entities.

**TABL. 16. PRZECIĘTNE MIESIĘCZNE WYNAGRODZENIE W GOSPODARCE NARODOWEJ  
WEDŁUG REGIONÓW I WOJEWÓDZTW W I–III KWARTALE 2013 R.**  
*AVERAGE MONTHLY WAGES AND SALARIES IN NATIONAL ECONOMY BY REGIONS AND VOIVODSHIPS  
IN I–III QUARTERS OF 2013*

REGIONY REGIONS WOJEWÓDZTWA VOIVODSHIPS	Przeciętne miesięczne wynagrodzenia brutto w zł <i>Average monthly gross wages and salaries in zł</i>	
	ogółem <i>total</i>	w tym bez wypłat nagród rocznych <sup>a</sup> <i>of which excluding annual bonuses<sup>a</sup></i>
<b>Region Centralny</b> .....	<b>4522,95</b>	<b>4460,20</b>
Łódzkie .....	3562,84	3486,47
Mazowieckie .....	4768,92	4709,66
<b>Region Południowy</b> .....	<b>3866,55</b>	<b>3800,98</b>
Małopolskie .....	3671,84	3601,57
Śląskie .....	3990,95	3928,39
<b>Region Wschodni</b> .....	<b>3435,71</b>	<b>3339,63</b>
Lubelskie .....	3523,40	3424,41
Podkarpackie .....	3353,22	3264,82
Podlaskie .....	3463,77	3355,80
Świętokrzyskie .....	3414,16	3319,61
<b>Region Północno-zachodni</b> .....	<b>3565,84</b>	<b>3495,40</b>
Lubuskie .....	3364,41	3275,79
Wielkopolskie .....	3593,53	3535,37
Zachodniopomorskie .....	3611,21	3515,50
<b>Region Południowo-zachodni</b> .....	<b>3830,05</b>	<b>3758,61</b>
Dolnośląskie .....	3897,19	3832,33
Opolskie .....	3550,66	3451,80
<b>Region Północny</b> .....	<b>3596,69</b>	<b>3513,38</b>
Kujawsko-pomorskie .....	3389,21	3308,45
Pomorskie .....	3922,96	3844,45
Warmińsko-mazurskie .....	3316,75	3220,09

<sup>a</sup> Z tytułu udziału w zysku do podziału i w nadwyżce bilansowej w spółdzielniach oraz dodatkowe wynagrodzenia roczne dla pracowników jednostek sfery budżetowej.

<sup>a</sup> From profit and balance surplus in co-operatives as well as annual extra wages and salaries for employees of budgetary sphere entities.

**TABL. 17. WYNAGRODZENIA WEDŁUG SEKCJI GOSPODARKI NARODOWEJ  
W I–III KWARTAŁE 2013 R.  
WAGES AND SALARIES BY SECTIONS OF NATIONAL ECONOMY IN I–III QUARTERS OF 2013**

WYSZCZEGÓLNIENIE <i>SPECIFICATION</i>	Wynagrodzenia brutto <i>Gross wages and salaries</i>	
	ogółem <i>total</i>	w tym bez wypłat nagród rocznych <sup>1</sup> <i>of which excluding annual bonuses<sup>1</sup></i>
a – w mln złotych <i>in mln zloty</i> b – I–III kw. (q.) 2012=100		
<b>OGÓŁEM</b> .....	<b>288452,5</b>	<b>283132,2</b>
<b>TOTAL</b> .....	<b>101,8</b>	<b>101,9</b>
w tym: <i>of which:</i>		
SEKTOR PRZEDSIĘBIORSTW .....	186789,9	186675,6
<i>ENTERPRISE SECTOR</i> .....	101,7	101,8
Rolnictwo, leśnictwo, łowiectwo i rybactwo .....	2663,2	2660,5
<i>Agriculture, forestry and fishing</i> .....	102,4	102,4
Przemysł .....	85883,5	85772,8
<i>Industry</i> .....	101,8	102,1
górnictwo i wydobywanie .....	9344,8	9344,8
<i>mining and quarrying</i> .....	100,3	102,6
przetwórstwo przemysłowe .....	64955,1	64897,5
<i>manufacturing</i> .....	102,2	102,3
wytwarzanie i zaopatrywanie w energię elektryczną, gaz, parę wodną i gorącą wodę <sup>Δ</sup> .....	7391,1	7385,5
<i>electricity, gas, steam and air conditioning supply</i> .....	99,1	99,4
dostawa wody; gospodarowanie ściekami i odpadami; rekultywacja <sup>Δ</sup> .....	4192,5	4145,0
<i>water supply; sewerage, waste management and remediation activities</i> .....	102,8	103,0
Budownictwo .....	14681,9	14677,4
<i>Construction</i> .....	91,7	91,7
Handel; naprawa pojazdów samochodowych <sup>Δ</sup> .....	34281,2	34277,7
<i>Trade; repair of motor vehicles<sup>Δ</sup></i> .....	101,6	101,6
Transport i gospodarka magazynowa .....	15493,9	15456,5
<i>Transportation and storage</i> .....	102,6	102,6
Zakwaterowanie i gastronomia <sup>Δ</sup> .....	2826,2	2807,9
<i>Accommodation and catering<sup>Δ</sup></i> .....	103,4	103,4
Informacja i komunikacja .....	10607,3	10595,1
<i>Information and communication</i> .....	105,4	105,3
Działalność finansowa i ubezpieczeniowa .....	14759,4	14757,2
<i>Financial and insurance activities</i> .....	96,7	96,9
Obsługa rynku nieruchomości <sup>Δ</sup> .....	3982,3	3932,5
<i>Real estate activities</i> .....	99,6	99,7
Działalność profesjonalna, naukowa i techniczna .....	11628,6	11571,3
<i>Professional, scientific and technical activities</i> .....	105,1	105,1
Administrowanie i działalność wspierająca <sup>Δ</sup> .....	7583,0	7571,6
<i>Administrative and support service activities</i> .....	109,6	109,6
Administracja publiczna i obrona narodowa; obowiązkowe zabezpieczenia społeczne i zdrowotne <sup>Δ</sup> .....	25209,6	23159,5
<i>Public administration and defence; compulsory social security</i> .....	102,7	102,6
Edukacja .....	36056,9	33533,9
<i>Education</i> .....	104,7	104,8
Opieka zdrowotna i pomoc społeczna .....	18990,8	18614,0
<i>Human health and social work activities</i> .....	101,6	101,5

<sup>1</sup> Z tytułu udziału w zysku do podziału i w nadwyżce bilansowej w spółdzielniach oraz dodatkowe wynagrodzenia roczne dla pracowników jednostek sfery budżetowej.

<sup>1</sup> From profit and balance surplus in co-operatives as well as annual extra wages and salaries for employees of budgetary sphere entities.

**TABL. 18. PRZECIĘTNE ZATRUDNIENIE ORAZ PRZECIĘTNE MIESIĘCZNE WYNAGRODZENIE BRUTTO WEDŁUG SEKCJI I DZIAŁÓW GOSPODARKI NARODOWEJ W I–III KWARTALE 2013 R. <sup>a</sup>**  
**AVERAGE PAID EMPLOYMENT AND AVERAGE MONTHLY GROSS WAGES AND SALARIES BY SECTIONS AND DIVISIONS OF NATIONAL ECONOMY IN I–III QUARTERS OF 2013 <sup>a</sup>**

WYSZCZEGÓLNIENIE SPECIFICATION		Przeciętne zatrudnienie <i>Average paid employment</i>		Przeciętne miesięczne wynagrodzenie brutto <i>Average monthly gross wages and salaries</i>	
		w tys. <i>in thous.</i>	I–III kw. <i>I–III q.</i> 2012=100	w zł <i>in zł</i>	I–III kw. <i>I–III q.</i> 2012=100
<b>A</b>	<b>Rolnictwo, leśnictwo, łowiectwo i rybactwo</b> .....	<b>70,4</b>	<b>99,3</b>	<b>4200,64</b>	<b>103,1</b>
	<i>Agriculture, hunting and fishing</i>				
	<b>Przemysł</b> .....	<b>2462,4</b>	<b>98,8</b>	<b>3875,32</b>	<b>103,0</b>
	<i>Industry</i>				
<b>B</b>	<b>Górnictwo i wydobywanie</b> .....	<b>169,2</b>	<b>99,0</b>	<b>6137,02</b>	<b>101,3</b>
	<i>Mining and quarrying</i>				
05	w tym wydobywanie węgla kamiennego i węgla brunatnego (lignitu) .....	118,4	96,9	6260,06	102,6
	<i>of which mining of coal and lignite</i>				
<b>C</b>	<b>Przetwórstwo przemysłowe</b> .....	<b>2028,1</b>	<b>99,0</b>	<b>3558,68</b>	<b>103,2</b>
	<i>Manufacturing</i>				
	w tym: <i>of which:</i>				
10	Produkcja artykułów spożywczych .....	358,1	99,2	3066,87	101,5
	<i>Manufacture of food products</i>				
12	Produkcja wyrobów tytoniowych .....	5,2	101,8	5991,03	102,5
	<i>Manufacture of tobacco products</i>				
13	Produkcja wyrobów tekstylnych .....	39,0	96,6	2615,14	103,7
	<i>Manufacture of textiles</i>				
14	Produkcja odzieży .....	78,1	94,4	2113,32	105,2
	<i>Manufacture of wearing apparel</i>				
15	Produkcja skór i wyrobów ze skór wyprawionych .....	19,7	93,6	2340,12	104,9
	<i>Manufacture of leather and related products</i>				
16	Produkcja wyrobów z drewna oraz z korka z wyłączeniem mebli, produkcja wyrobów ze słomy i materiałów używanych do wyplatania .....	86,4	99,5	2808,94	106,1
	<i>Manufacture of wood and of products of wood and cork, except furniture; manufacture of articles of straw and plaiting materials</i>				
17	Produkcja papieru i wyrobów z papieru .....	49,2	99,5	4014,30	103,5
	<i>Manufacture of paper and paper products</i>				
18	Poligrafia i reprodukcja zapisanych nośników informacji .....	32,3	99,7	4015,59	100,3
	<i>Printing and reproduction of recorded media</i>				
19	Wytwarzanie i przetwarzanie koksu i produktów rafinacji ropy naftowej .....	12,8	98,6	7596,83	104,3
	<i>Manufacture of coke and refined petroleum products</i>				

<sup>a</sup> Bez podmiotów gospodarczych o liczbie pracujących do 9 osób – patrz uwaga na str. 8, pkt 3.

<sup>a</sup> Excluding economic entities employing up to 9 persons – see note on page 11, item 3.

**TABL. 18. PRZECIĘTNE ZATRUDNIENIE ORAZ PRZECIĘTNE MIESIĘCZNE WYNAGRODZENIE BRUTTO WEDŁUG SEKCJI I DZIAŁÓW GOSPODARKI NARODOWEJ W I–III KWARTALE 2013 R. <sup>a</sup> (cd.)**  
**AVERAGE PAID EMPLOYMENT AND AVERAGE MONTHLY GROSS WAGES AND SALARIES BY SECTIONS AND DIVISIONS OF NATIONAL ECONOMY IN I–III QUARTERS OF 2013 <sup>a</sup> (cont.)**

WYSZCZEGÓLNIENIE SPECIFICATION		Przeciętne zatrudnienie <i>Average paid employment</i>		Przeciętne miesięczne wynagrodzenie brutto <i>Average monthly gross wages and salaries</i>	
		w tys. <i>in thous.</i>	I–III kw. I–III q. 2012=100	w zł <i>in zł</i>	I–III kw. I–III q. 2012=100
20	Produkcja chemikaliów i wyrobów chemicznych ..... <i>Manufacture of chemicals and chemical products</i>	69,6	98,6	4641,04	103,9
21	Produkcja wyrobów farmaceutycznych <sup>Δ</sup> ..... <i>Manufacture of pharmaceutical products <sup>Δ</sup></i>	20,5	96,9	5499,55	103,2
22	Produkcja wyrobów z gumy i z tworzyw sztucznych ..... <i>Manufacture of rubber and plastic products</i>	156,1	100,9	3494,70	103,3
23	Produkcja wyrobów z pozostałych mineralnych surowców niemetalicznych .... <i>Manufacture of other non-metallic mineral products</i>	108,5	96,5	3729,89	102,1
24	Produkcja metali ..... <i>Manufacture of basic metals</i>	59,6	97,3	4138,74	99,5
25	Produkcja metalowych wyrobów gotowych z wyłączeniem maszyn i urządzeń ..... <i>Manufacture of fabricated metal products, except machinery and equipment</i>	228,5	101,0	3430,89	100,4
26	Produkcja komputerów, wyrobów elektronicznych i optycznych ..... <i>Manufacture of computer, electronic and optical products</i>	48,4	90,1	3585,48	107,5
27	Produkcja urządzeń elektrycznych ..... <i>Manufacture of electrical equipment</i>	89,7	100,5	3942,45	105,4
28	Produkcja maszyn i urządzeń, gdzie indziej niesklasyfikowana ..... <i>Manufacture of machinery and equipment not elsewhere classified</i>	111,6	95,9	3945,51	101,4
29	Produkcja pojazdów samochodowych, przyczep i naczep, z wyłączeniem motocykli ..... <i>Manufacture of motor vehicles, trailers and semi-trailers</i>	157,6	102,9	4107,66	106,3
30	Produkcja pozostałego sprzętu transportowego ..... <i>Manufacture of other transport equipment</i>	41,6	99,9	4095,79	101,0
31	Produkcja mebli ..... <i>Manufacture of furniture</i>	124,0	97,6	2752,30	104,0
D	Wytwarzanie i zaopatrywanie w energię elektryczną, gaz, parę wodną i gorącą wodę <sup>Δ</sup> ..... <i>Electricity, gas, steam and air conditioning supply</i>	136,5	93,7	6015,02	105,7

<sup>a</sup> Bez podmiotów gospodarczych o liczbie pracujących do 9 osób – patrz uwaga na str. 8, pkt 3.

<sup>a</sup> Excluding economic entities employing up to 9 persons – see note on page 11, item 3.



**TABL. 18. PRZECIĘTNE ZATRUDNIENIE ORAZ PRZECIĘTNE MIESIĘCZNE WYNAGRODZENIE BRUTTO WEDŁUG SEKCJI I DZIAŁÓW GOSPODARKI NARODOWEJ W I–III KWARTALE 2013 R. <sup>a</sup> (cd.)**  
**AVERAGE PAID EMPLOYMENT AND AVERAGE MONTHLY GROSS WAGES AND SALARIES BY SECTIONS AND DIVISIONS OF NATIONAL ECONOMY IN I–III QUARTERS OF 2013 <sup>a</sup> (cont.)**

WYSZCZEGÓLNIENIE SPECIFICATION		Przeciętne zatrudnienie <i>Average paid employment</i>		Przeciętne miesięczne wynagrodzenie brutto <i>Average monthly gross wages and salaries</i>	
		w tys. <i>in thous.</i>	I–III kw. <i>I–III q.</i> 2012=100	w zł <i>in zł</i>	I–III kw. <i>I–III q.</i> 2012=100
E	Dostawa wody; gospodarowanie ściekami i odpadami; rekultywacja <sup>Δ</sup> .....	128,6	100,1	3621,60	102,7
	<i>Water supply; sewerage, waste management and remediation activities</i>				
36	Pobór, uzdatnianie i dostarczanie wody .....	41,2	97,5	3759,13	103,3
	<i>Water collection, treatment and supply</i>				
38	Gospodarka odpadami; odzysk surowców <sup>Δ</sup> ...	52,2	100,9	3376,67	102,3
	<i>Waste collection, treatment and disposal activities materials recovery</i>				
<b>F</b>	<b>Budownictwo</b> .....	<b>444,3</b>	<b>91,4</b>	<b>3671,26</b>	<b>100,3</b>
	<i>Construction</i>				
41	Budowa budynków <sup>Δ</sup> .....	165,8	86,6	3486,46	98,8
	<i>Construction of buildings</i>				
42	Roboty związane z budową obiektów inżynierii lądowej i wodnej .....	138,5	91,3	3961,70	103,1
	<i>Civil engineering</i>				
43	Roboty budowlane specjalistyczne .....	140,1	97,8	3602,70	99,1
	<i>Specialised construction activities</i>				
<b>G</b>	<b>Handel; naprawa pojazdów samochodowych</b> <sup>Δ</sup> .....	<b>1113,7</b>	<b>99,1</b>	<b>3420,24</b>	<b>102,4</b>
	<i>Trade; repair of motor vehicles<sup>Δ</sup></i>				
45	Handel hurtowy i detaliczny pojazdami samochodowymi; naprawa pojazdów samochodowych .....	91,5	95,6	3797,68	100,7
	<i>Wholesale and retail trade and repair of motor vehicles and motorcycles</i>				
46	Handel hurtowy, z wyłączeniem handlu pojazdami samochodowymi .....	435,1	98,5	4294,36	102,6
	<i>Wholesale trade, except of motor vehicles and motorcycles</i>				
47	Handel detaliczny z wyłączeniem handlu detalicznego pojazdami samochodowymi ..	587,1	100,2	2713,63	103,2
	<i>Retail trade, except of motor vehicles and motorcycles</i>				
<b>H</b>	<b>Transport i gospodarka magazynowa</b> .....	<b>488,4</b>	<b>100,1</b>	<b>3524,75</b>	<b>102,5</b>
	<i>Transportation and storage</i>				
	w tym: <i>of which:</i>				
49	Transport lądowy oraz transport rurociągowy	282,3	101,1	3367,35	101,9
	<i>Land transport and transport via pipelines</i>				

<sup>a</sup> Bez podmiotów gospodarczych o liczbie pracujących do 9 osób – patrz uwaga na str. 8, pkt 3.

<sup>a</sup> Excluding economic entities employing up to 9 persons – see note on page 11, item 3.

**TABL. 18. PRZECIĘTNE ZATRUDNIENIE ORAZ PRZECIĘTNE MIESIĘCZNE WYNAGRODZENIE BRUTTO WEDŁUG SEKCJI I DZIAŁÓW GOSPODARKI NARODOWEJ W I–III KWARTALE 2013 R. <sup>a</sup> (dok.)**  
**AVERAGE PAID EMPLOYMENT AND AVERAGE MONTHLY GROSS WAGES AND SALARIES BY SECTIONS AND DIVISIONS OF NATIONAL ECONOMY IN I–III QUARTERS OF 2013 <sup>a</sup> (cont.)**

WYSZCZEGÓLNIENIE SPECIFICATION		Przeciętne zatrudnienie <i>Average paid employment</i>		Przeciętne miesięczne wynagrodzenie brutto <i>Average monthly gross wages and salaries</i>	
		w tys. <i>in thous.</i>	I–III kw. <i>I–III q.</i> 2012=100	w zł <i>in zł</i>	I–III kw. <i>I–III q.</i> 2012=100
50	Transport wodny ..... <i>Water transport</i>	1,8	74,6	6518,89	108,8
<b>I</b>	<b>Zakwaterowanie i gastronomia <sup>Δ</sup></b> ..... <i>Accommodation and catering <sup>Δ</sup></i>	<b>116,8</b>	<b>98,4</b>	<b>2689,10</b>	<b>105,1</b>
<b>J</b>	<b>Informacja i komunikacja</b> ..... <i>Information and communication</i>	<b>176,4</b>	<b>102,6</b>	<b>6682,00</b>	<b>102,7</b>
<b>K</b>	<b>Działalność finansowa i ubezpieczeniowa ..</b> <i>Financial and insurance activities</i> w tym: <i>of which:</i>	<b>257,5</b>	<b>95,8</b>	<b>6369,85</b>	<b>100,9</b>
64	Finansowa działalność usługowa, z wyłączeniem ubezpieczeń i funduszków emerytalnych ..... <i>Financial service activities, except insurance and pension funding</i>	204,1	96,0	6199,17	100,9
65	Ubezpieczenia, reasekuracja oraz fundusze emerytalne, z wyłączeniem obowiązkowego ubezpieczenia społecznego ..... <i>Insurance, reinsurance and pension funding except compulsory social security</i>	29,0	97,0	7213,58	99,1
<b>L</b>	<b>Obsługa rynku nieruchomości<sup>Δ</sup></b> ..... <i>Real estate activities</i>	<b>111,1</b>	<b>95,4</b>	<b>3981,25</b>	<b>104,4</b>
<b>M</b>	<b>Działalność profesjonalna, naukowa i techniczna</b> ..... <i>Professional, scientific and technical activities</i>	<b>238,7</b>	<b>100,9</b>	<b>5412,26</b>	<b>104,2</b>
<b>N</b>	<b>Administrowanie i działalność wspierająca <sup>Δ</sup></b> <i>Administrative and support service activities</i>	<b>324,1</b>	<b>104,4</b>	<b>2600,09</b>	<b>105,0</b>
<b>O</b>	<b>Administracja publiczna i obrona narodowa; obowiązkowe zabezpieczenia społeczne</b> ..... <i>Public administration and defence; compulsory social security</i>	<b>622,3</b>	<b>99,5</b>	<b>4601,51</b>	<b>103,2</b>
<b>P</b>	<b>Edukacja</b> ..... <i>Education</i>	<b>1013,3</b>	<b>100,6</b>	<b>3953,62</b>	<b>104,1</b>
<b>Q</b>	<b>Opieka zdrowotna i pomoc społeczna</b> ..... <i>Human health and social work activities</i>	<b>617,9</b>	<b>99,3</b>	<b>3415,01</b>	<b>102,3</b>

<sup>a</sup> Bez podmiotów gospodarczych o liczbie pracujących do 9 osób – patrz uwaga na str. 8, pkt 3.

<sup>a</sup> Excluding economic entities employing up to 9 persons – see note on page 11, item 3.

**TABL. 19. PRZEDSIĘBIORSTWA<sup>1</sup> WEDŁUG PRZECIĘTNEGO MIESIĘCZNEGO WYNAGRODZENIA BRUTTO W WYBRANYCH SEKCJACH I DZIAŁACH W I–III KWARTALE 2013 R.**  
**ENTERPRISES<sup>1</sup> BY AVERAGE MONTHLY GROSS WAGES AND SALARIES IN SELECTED SECTIONS AND DIVISIONS IN I–III QUARTERS OF 2013**

WYSZCZEGÓLNIENIE SPECIFICATION	Ogółem Total	Przedsiębiorstwa (jednostki) według wysokości przeciętnego miesięcznego wynagrodzenia brutto <i>Enterprises &amp; units by average monthly gross wages &amp; salaries</i>								
		do 1600,00 up to	1600,01 - 2000,00	2000,01 - 2500,00	2500,01 - 3000,00	3000,01 - 3500,00	3500,01 - 4000,00	4000,01 - 4500,00	4500,01 - 5000,00	5000,01 i więcej & more
		a – liczba jednostek a – units	b – udział zatrudnionych w ogółem % b – share of paid employees in total in %							
<b>Przemysł .....</b> a	<b>7569</b>	<b>192</b>	<b>984</b>	<b>1180</b>	<b>1354</b>	<b>1204</b>	<b>881</b>	<b>600</b>	<b>423</b>	<b>751</b>
<b>Industry .....</b> b	<b>100,0</b>	<b>0,8</b>	<b>5,6</b>	<b>9,7</b>	<b>13,7</b>	<b>14,9</b>	<b>12,2</b>	<b>8,9</b>	<b>7,1</b>	<b>27,1</b>
z tego: of which :										
Górnictwo i wydobywanie .....	149	1	5	11	13	19	33	16	17	34
Mining and quarrying .....	100,0	0,0	0,3	1,0	0,7	2,8	3,5	1,5	6,8	83,3
w tym wydobywanie węgla kamiennego i węgla brunatnego (lignitu) .....										
of which mining of coal and lignite .....	20	–	1	1	1	2	3	–	3	9
..... a	100,0	–	0,0	0,2	0,0	0,3	0,3	–	4,1	95,0
..... b										
Przetwórstwo przemysłowe .....	7175	191	979	1168	1333	1152	809	544	364	635
Manufacturing .....	100,0	1,0	6,6	11,4	16,1	17,2	13,9	9,6	7,3	16,9
produkcja artykułów spożywczych .....	1259	60	300	263	249	138	94	56	43	56
manufacture of food products .....	100,0	2,0	13,3	14,7	22,9	13,4	12,6	6,1	5,5	9,4
produkcja napojów .....	65	–	4	9	13	6	8	6	3	16
manufacture of beverages .....	100,0	–	1,9	4,9	9,0	5,2	9,6	5,0	7,4	57,1
produkcja wyrobów tytoniowych .....	11	–	–	2	1	1	–	1	–	6
manufacture of tobacco products .....	100,0	–	–	5,0	2,8	2,3	–	9,4	–	80,6
produkcja wyrobów tekstylnych .....	174	5	34	54	40	22	10	7	–	2
manufacture of textiles .....	100,0	1,3	11,9	36,3	21,2	19,5	5,9	3,4	–	0,4
produkcja odzieży .....	324	42	150	99	25	4	3	–	–	1
manufacture of wearing apparel .....	100,0	7,8	36,7	41,5	7,4	2,1	4,4	–	–	0,1
produkcja skór i wyrobów ze skór wyprawionych .....	83	4	28	27	18	5	1	–	–	–
manufacture of leather and related products .....	100,0	2,3	21,1	29,4	36,7	9,8	0,8	–	–	–
produkcja wyrobów z drewna, korka, słomy i wikliny <sup>Δ</sup> .....	323	13	88	74	79	44	16	6	4	8
manufacture of products of wood, cork, straw and wicker <sup>Δ</sup> .....	100,0	1,6	15,3	16,5	27,0	17,5	12,3	2,5	2,1	5,1
produkcja papieru i wyrobów z papieru .....	211	2	17	28	53	32	23	18	11	27
manufacture of paper and paper products .....	100,0	0,4	3,9	7,0	15,7	15,8	12,5	7,5	10,3	26,9
poligrafia i reprodukcja zapisanych nośników informacji .....	124	–	5	23	25	23	16	14	7	11
printing and reproduction of recorded media .....	100,0	–	2,4	8,2	13,9	14,1	13,0	15,3	10,4	22,8
wytwarzanie i przetwarzanie koksu, produktów rafinacji ropy naftowej .....	20	–	–	1	–	2	1	3	–	13
manufacture of coke, refined petroleum products .....	100,0	–	–	0,4	–	2,9	2,9	6,4	–	87,4
produkcja chemikaliów i wyrobów chemicznych .....	219	1	4	18	33	25	37	18	20	63
manufacture of chemicals and chemical products .....	100,0	0,0	0,5	5,8	8,2	7,3	16,0	6,1	8,3	47,8

<sup>1</sup> Dotyczy podmiotów, w których liczba pracujących przekracza 49 osób.

<sup>1</sup> Concerns entities employing more than 49 persons

**TABL. 19. PRZEDSIĘBIORSTWA<sup>1</sup> WEDŁUG PRZECIĘTNEGO MIESIĘCZNEGO WYNAGRODZENIA BRUTTO W WYBRANYCH SEKCJACH I DZIAŁACH W I–III KWARTALE 2013 R. (cd.)**  
**ENTERPRISES<sup>1</sup> BY AVERAGE MONTHLY GROSS WAGES AND SALARIES IN SELECTED SECTIONS AND DIVISIONS IN I–III QUARTERS OF 2013 (cont.)**

WYSZCZEGÓLNIENIE SPECIFICATION	Ogółem Total	Przedsiębiorstwa (jednostki) według wysokości przeciętnego miesięcznego wynagrodzenia brutto Enterprises & units by average monthly gross wages & salaries								
		do 1600,00 up to	1600,01 - 2000,00	2000,01 - 2500,00	2500,01 - 3000,00	3000,01 - 3500,00	3500,01 - 4000,00	4000,01 - 4500,00	4500,01 - 5000,00	5000,01 i więcej & more
<b>Przemysł (cd.)</b> <i>Industry (cont.)</i>										
Przetwórstwo przemysłowe (cd.) <i>Manufacturing (cont.)</i>										
produkcja wyrobów farmaceutycznych <sup>Δ</sup> ..... a	63	–	–	–	6	6	7	8	6	30
manufacture of pharmaceutical products <sup>Δ</sup> ..b	100,0	–	–	–	3,8	3,9	11,7	11,2	8,0	61,4
produkcja wyrobów z gumy i z tworzyw sztucznych ..... a	647	3	47	112	146	130	80	59	30	40
manufacture of rubber and plastic products .. b	100,0	0,2	3,6	11,3	19,8	25,2	11,0	12,6	4,4	11,8
produkcja wyrobów z pozostałych mineralnych surowców niemetalicznych ..... a	368	8	34	50	60	61	52	33	23	47
manufacture of other non-metallic mineral products b	100,0	0,5	3,9	14,7	11,6	13,2	15,6	11,1	10,0	19,4
produkcja metali ..... a	167	3	8	18	24	44	25	23	7	15
manufacture of basic metals b	100,0	0,3	1,1	6,6	5,3	12,7	14,4	15,4	13,7	30,5
produkcja metalowych wyrobów gotowych, z wyłączeniem maszyn i urządzeń ..... a	1030	8	82	138	209	206	156	94	71	66
manufacture of fabricated metal products, except machinery and equipment b	100,0	0,2	4,4	10,8	17,6	19,4	19,2	11,8	7,7	8,9
produkcja komputerów, wyrobów elektronicznych i optycznych ..... a	140	–	5	15	29	33	19	7	8	24
manufacture of computer, electronic and optical products b	100,0	–	4,9	4,8	16,8	35,2	19,4	5,1	2,2	11,6
produkcja urządzeń elektrycznych . a	261	3	10	31	57	52	35	24	20	29
manufacture of electrical machinery equipment b	100,0	0,3	1,2	5,2	17,8	20,5	18,7	8,7	9,1	18,5
produkcja maszyn i urządzeń, gdzie indziej niesklasyfikowana ..... a	484	2	23	29	74	116	81	61	39	59
manufacture of machinery and equipment not elsewhere classified b	100,0	0,3	2,4	2,9	13,0	20,7	21,5	15,4	7,2	16,5
produkcja pojazdów samochodowych, przyczep i naczep <sup>Δ</sup> ..... a	316	3	18	43	49	63	44	37	21	38
manufacture of motor vehicles, trailers and semi-trailers b	100,0	0,3	3,3	8,2	8,1	16,3	14,6	13,3	11,0	25,0
produkcja pozostałego sprzętu transportowego ..... a	96	4	5	10	11	15	11	18	7	15
manufacture of other transport equipment b	100,0	1,1	1,7	5,2	6,4	8,1	11,9	28,6	23,6	13,4

<sup>1</sup> Dotyczy podmiotów, w których liczba pracujących przekracza 49 osób.

<sup>1</sup> Concerns entities employing more than 49 persons

**TABL. 19. PRZEDSIĘBIORSTWA<sup>1</sup> WEDŁUG PRZECIĘTNEGO MIESIĘCZNEGO WYNAGRODZENIA BRUTTO W WYBRANYCH SEKCJACH I DZIAŁACH W I–III KWARTALE 2013 R. (dok.)**  
**ENTERPRISES<sup>1</sup> BY AVERAGE MONTHLY GROSS WAGES AND SALARIES IN SELECTED SECTIONS AND DIVISIONS IN I–III QUARTERS OF 2013 (cont.)**

WYSZCZEGÓLNIENIE SPECIFICATION	Ogółem Total	Przedsiębiorstwa (jednostki) według wysokości przeciętnego miesięcznego wynagrodzenia brutto Enterprises & units by average monthly gross wages & salaries								
		do 1600,00 up to	1600,01 - 2000,00	2000,01 - 2500,00	2500,01 - 3000,00	3000,01 - 3500,00	3500,01 - 4000,00	4000,01 - 4500,00	4500,01 - 5000,00	5000,01 i więcej & more
<b>Przemysł (dok.)</b> <i>Industry (cont.)</i>										
Przetwórstwo przemysłowe (dok.) <i>Manufacturing (cont.)</i>										
produkcja mebli ..... a	390	27	93	81	92	61	26	5	5	–
<i>manufacture of furniture</i> b	100,0	2,9	10,5	16,8	28,6	33,1	6,3	1,2	0,5	–
Wytwarzanie i zaopatrywanie w energię elektryczną, gaz, parę wodną i gorącą wodę <sup>Δ</sup> ..... a	245	–	–	1	8	33	39	40	42	82
<i>Electricity, gas steam and air conditioning supply</i> b	100,0	–	–	0,0	0,5	2,3	2,8	10,0	5,1	79,2
Dostawa wody; gospodarowanie ściekami i odpadami; rekultywacja <sup>Δ</sup> ..... a	598	2	19	34	102	151	145	75	45	25
<i>Water supply; sewerage, waste management and remediation activities</i> b	100,0	0,2	2,3	3,5	12,3	20,4	23,0	19,3	12,0	6,9
pobór, uzdatnianie i dostarczanie wody ..... a	154	–	1	6	20	34	45	34	12	2
<i>water collection, treatment and supply</i> b	100,0	–	0,2	1,9	6,0	13,3	22,9	33,5	17,9	4,4
gospodarka odpadami; odzysk surowców <sup>Δ</sup> ..... a	257	2	14	25	56	71	45	19	13	12
<i>waste collection, treatment and disposal activities materials recovery</i> b	100,0	0,6	3,9	7,0	19,0	25,3	21,0	13,8	5,8	3,4
<b>Budownictwo</b> ..... a	<b>1581</b>	<b>25</b>	<b>217</b>	<b>210</b>	<b>250</b>	<b>250</b>	<b>230</b>	<b>114</b>	<b>80</b>	<b>205</b>
<i>Construction</i> b	<b>100,0</b>	<b>0,8</b>	<b>7,4</b>	<b>7,9</b>	<b>11,1</b>	<b>12,5</b>	<b>14,8</b>	<b>10,8</b>	<b>9,3</b>	<b>25,2</b>
<b>Handel; naprawa pojazdów samochodowych</b> <sup>Δ</sup> ..... a	<b>3300</b>	<b>46</b>	<b>510</b>	<b>655</b>	<b>509</b>	<b>421</b>	<b>306</b>	<b>181</b>	<b>159</b>	<b>513</b>
<i>Trade; repair of motor vehicles</i> <sup>Δ</sup> b	<b>100,0</b>	<b>0,6</b>	<b>9,0</b>	<b>21,2</b>	<b>27,0</b>	<b>12,1</b>	<b>6,8</b>	<b>7,1</b>	<b>3,9</b>	<b>12,2</b>
<b>Transport i gospodarka magazynowa</b> ..... a	<b>928</b>	<b>10</b>	<b>127</b>	<b>159</b>	<b>150</b>	<b>142</b>	<b>116</b>	<b>80</b>	<b>50</b>	<b>94</b>
<i>Transportation and communication</i> b	<b>100,0</b>	<b>0,2</b>	<b>3,3</b>	<b>6,7</b>	<b>28,9</b>	<b>7,7</b>	<b>30,8</b>	<b>8,1</b>	<b>6,7</b>	<b>7,5</b>
<b>Administrowanie i działalność wspierająca</b> <sup>Δ</sup> ..... a	<b>862</b>	<b>56</b>	<b>385</b>	<b>135</b>	<b>74</b>	<b>53</b>	<b>34</b>	<b>33</b>	<b>20</b>	<b>72</b>
<i>Administrative and support service activities</i> b	<b>100,0</b>	<b>6,9</b>	<b>41,2</b>	<b>14,0</b>	<b>18,7</b>	<b>5,1</b>	<b>3,8</b>	<b>3,8</b>	<b>1,2</b>	<b>5,3</b>

<sup>1</sup> Dotyczy podmiotów, w których liczba pracujących przekracza 49 osób.

<sup>1</sup> Concerns entities employing more than 49 persons.

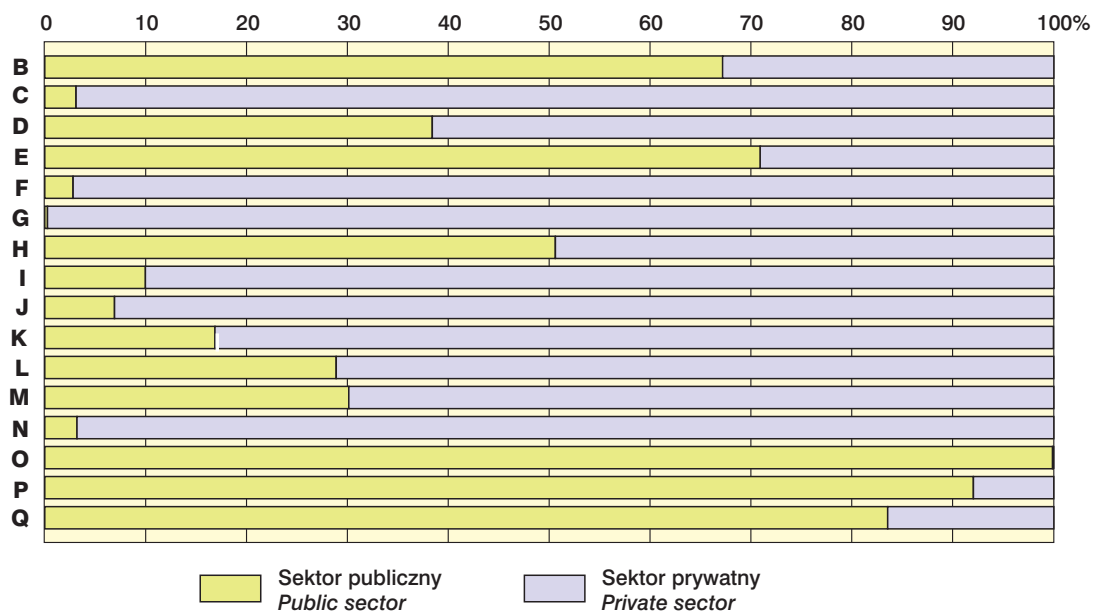
**TABL.20. BEZROBOCIE WEDŁUG REGIONÓW I WOJEWÓDZTW**  
Stan w dniu 30 września 2013 r.  
**UNEMPLOYMENT BY REGIONS AND VOIVODSHIPS**  
As of 30 September 2013

REGIONY REGIONS WOJEWÓDZTWA VOIVODSHIPS	Bezrobotni zarejestrowani (w tysiącach) Registered unemployed persons (in thousand)				Stopa bezrobocia w % Unemployment rate in %	Oferty pracy w tys. <sup>a</sup> Job offers in thous. <sup>a</sup>	Liczba bezrobotnych na 1 ofertę pracy Number of unemployed persons per one job offers
	ogółem total	w tym of which					
		kobiety women	zwolnieni z przyczyn dotyczących zakładów pracy terminated for company reasons	nieposiadający prawa do zasiłku unemployed not entitled to benefit			
<b>P O L S K A</b> .....	<b>2083,1</b>	<b>1084,3</b>	<b>111,9</b>	<b>1793,1</b>	<b>13,0</b>	<b>50,5</b>	<b>41</b>
<b>P O L A N D</b>							
<b>Region Centralny</b> .....	<b>428,4</b>	<b>208,3</b>	<b>26,1</b>	<b>368,6</b>	<b>11,8</b>	<b>7,9</b>	<b>54</b>
Łódzkie .....	147,4	72,9	9,5	127,6	13,7	2,5	59
Mazowieckie .....	281,0	135,4	16,6	241,0	11,0	5,5	51
<b>Region Południowy</b> .....	<b>364,1</b>	<b>195,7</b>	<b>24,1</b>	<b>316,6</b>	<b>11,1</b>	<b>12,1</b>	<b>30</b>
Małopolskie .....	158,8	84,0	11,3	139,6	11,3	3,5	45
Śląskie .....	205,3	111,7	12,9	177,0	11,1	8,6	24
<b>Region Wschodni</b> .....	<b>427,1</b>	<b>213,4</b>	<b>18,1</b>	<b>381,5</b>	<b>14,9</b>	<b>6,1</b>	<b>69</b>
Lubelskie .....	126,9	63,0	5,5	117,1	13,8	2,0	64
Podkarpackie .....	145,9	75,4	6,0	129,0	15,6	2,0	73
Podlaskie .....	68,1	31,9	2,7	60,9	14,6	1,2	55
Świętokrzyskie .....	86,2	43,1	4,0	74,4	15,9	0,9	92
<b>Region Północno-zachodni</b> ..	<b>303,1</b>	<b>165,0</b>	<b>17,5</b>	<b>256,4</b>	<b>12,1</b>	<b>10,3</b>	<b>29</b>
Lubuskie .....	58,0	31,1	3,1	48,3	15,3	2,6	22
Wielkopolskie .....	141,8	79,6	10,0	121,1	9,4	4,8	30
Zachodniopomorskie .....	103,3	54,3	4,4	87,1	16,9	2,9	36
<b>Region Południowo-zachodni</b>	<b>198,4</b>	<b>103,6</b>	<b>9,5</b>	<b>166,6</b>	<b>13,1</b>	<b>6,9</b>	<b>29</b>
Dolnośląskie .....	148,8	76,9	6,5	124,2	12,8	5,2	29
Opolskie .....	49,5	26,7	3,0	42,3	13,8	1,7	29
<b>Region Północny</b> .....	<b>362,1</b>	<b>198,3</b>	<b>16,6</b>	<b>303,4</b>	<b>16,4</b>	<b>7,1</b>	<b>51</b>
Kujawsko-pomorskie .....	143,5	79,5	6,5	120,9	17,5	3,1	46
Pomorskie .....	111,0	62,0	5,7	92,8	13,0	2,6	43
Warmińsko-mazurskie .....	107,6	56,8	4,4	89,6	20,4	1,4	75

a Wolne miejsca pracy i miejsca aktywizacji zawodowej zgłoszone do urzędów pracy w końcu kwartału.  
a vacant place of employment and place of occupational activation declaring by the employer to the powiat labour office as of the end quarter:

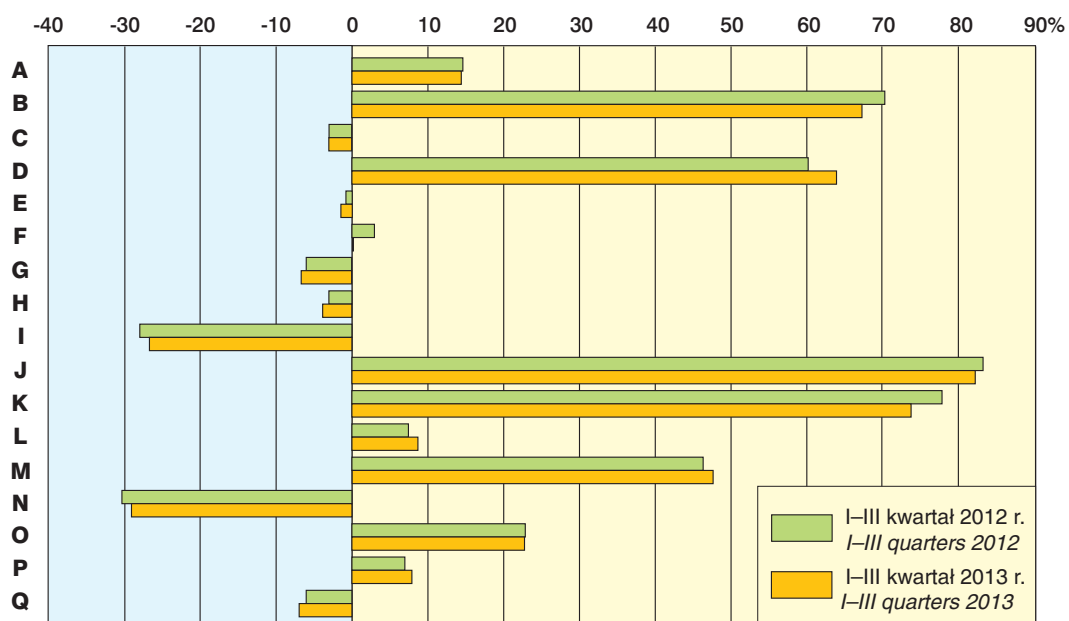
**STRUKTURA PRACUJĄCYCH WEDŁUG SEKTORÓW W NIEKTÓRYCH SEKCJACH GOSPODARKI NARODOWEJ WE WRZEŚNIU 2013 R.**

*STRUCTURE OF EMPLOYED PERSONS BY SECTORS IN SOME SECTIONS OF NATIONAL ECONOMY IN SEPTEMBER 2013*



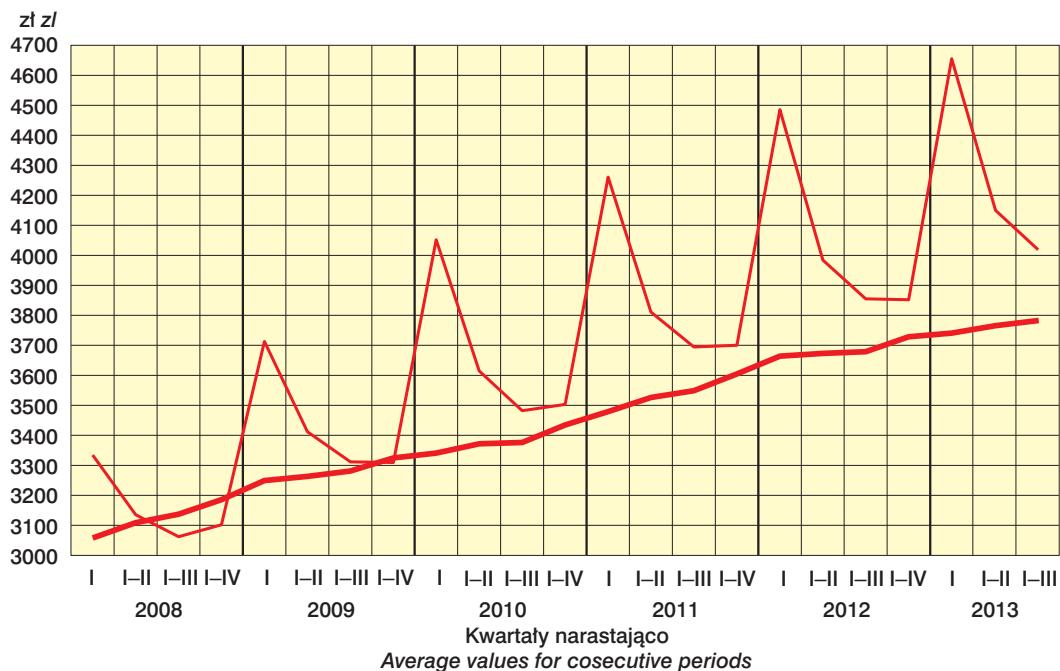
**ODCHYLENIA WZGLĘDNE PRZECIĘTNYCH MIESIĘCZNYCH WYNAGRODZEŃ BRUTTO OD PRZECIĘTNEGO WYNAGRODZENIA W GOSPODARCE NARODOWEJ WEDŁUG SEKCJI W I-III KWARTALE**

*RELATIVE DEVIATIONS OF AVERAGE MONTHLY GROSS WAGES AND SALARIES FROM THE AVERAGE WAGES AND SALARIES IN NATIONAL ECONOMY BY SECTIONS IN I-III QUARTERS*



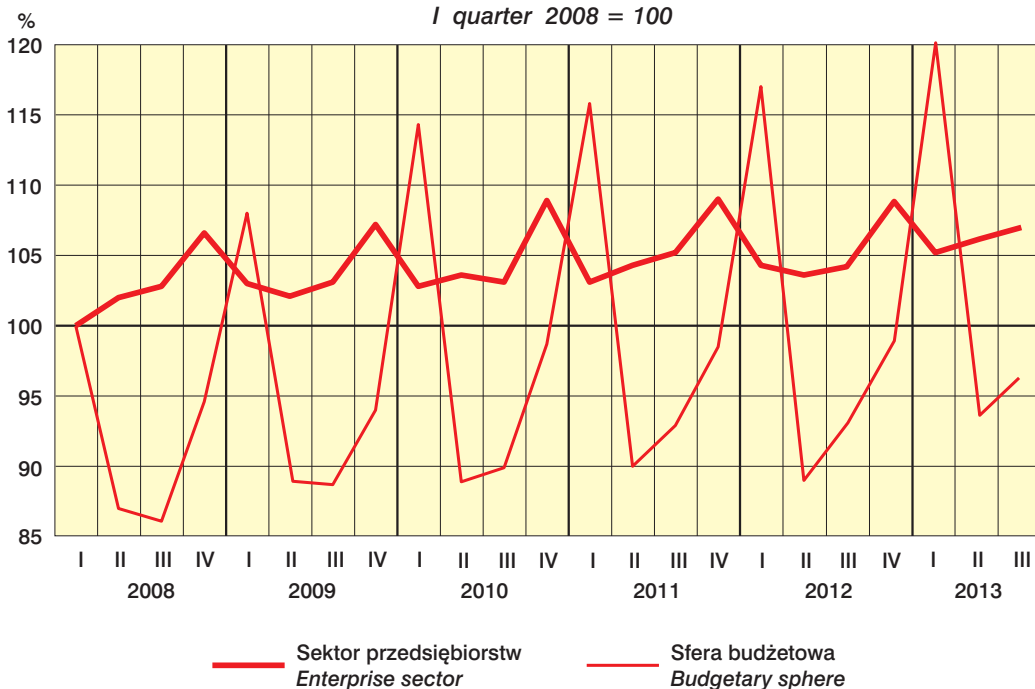
Patrz – „Uwagi metodyczne” pkt. 13, str. 9.  
See – “Methodological notes” item 13, page 12.

**PRZECIĘTNE MIESIĘCZNE WYNAGRODZENIA BRUTTO W SEKTORZE PRZEDSIĘBIORSTW I W SFERZE BUDŻETOWEJ**  
**AVERAGE MONTHLY GROSS WAGES AND SALARIES IN ENTERPRISE SECTOR AND IN BUDGETARY SPHERE**



**WSKAŹNIKI PRZECIĘTNYCH WYNAGRODZEŃ REALNYCH BRUTTO W SEKTORZE PRZEDSIĘBIORSTW I W JEDNOSTKACH SFERY BUDŻETOWEJ**  
**INDICES OF GROSS REAL WAGES AND SALARIES IN ENTERPRISE SECTOR AND IN BUDGETARY SPHERE UNITS**

I kwartał 2008 = 100  
 I quarter 2008 = 100

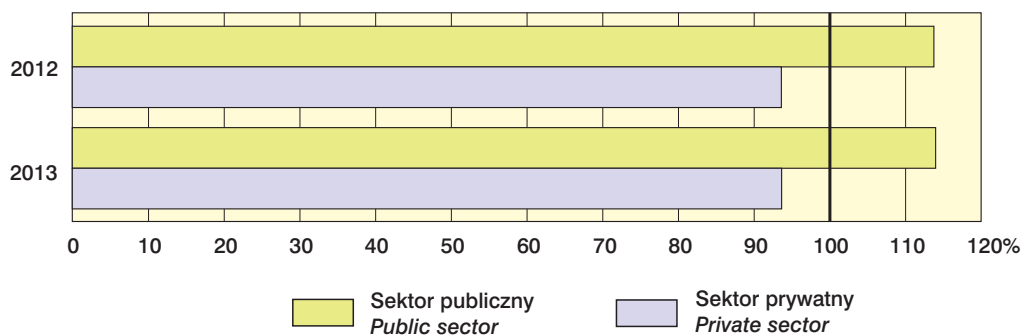




**RELACJE PRZECIĘTNEGO MIESIĘCZNEGO WYNAGRODZENIA BRUTTO W SEKTORACH WŁASNOŚCI DO PRZECIĘTNEGO WYNAGRODZENIA W GOSPODARCE NARODOWEJ W I-III KWARTAŁE**

*RELATION OF AVERAGE MONTHLY GROSS WAGES AND SALARIES IN OWNERSHIP SECTORS TO THE AVERAGE WAGES AND SALARIES IN THE NATIONAL ECONOMY IN I-III QUARTERS*

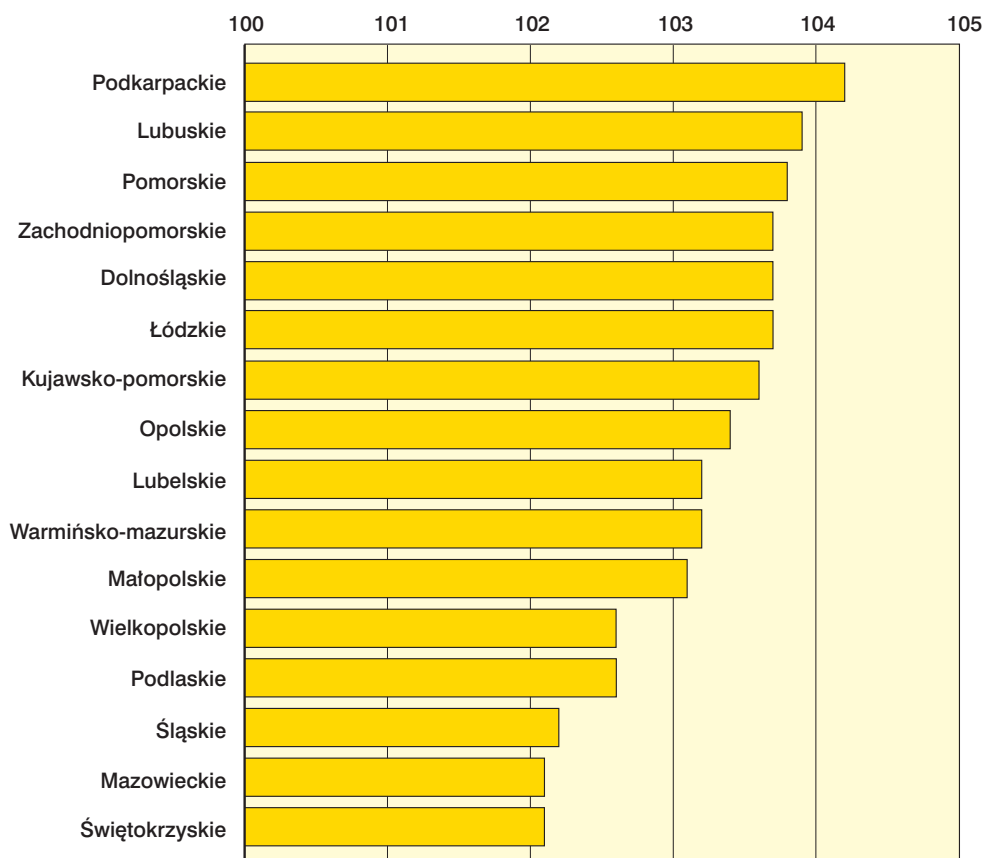
Przeciętne miesięczne wynagrodzenie brutto w gospodarce narodowej = 100  
Average monthly gross wages and salaries in national economy = 100



**DYNAMIKA PRZECIĘTNYCH MIESIĘCZNYCH WYNAGRODZEŃ BRUTTO W I-III KWARTAŁE 2013 R.**

*INDICES OF AVERAGE MONTHLY GROSS WAGES AND SALARIES IN I-III QUARTERS OF 2013*

2012=100



## OBJAŚNIENIA ZNAKÓW UMOWNYCH *SYMBOLS*

Kreska (–)	-	zjawisko nie wystąpiło. <i>magnitude zero.</i>
Zero (0)	-	zjawisko istniało w wielkości mniejszej od 0,5. <i>magnitude not zero, but less than 0.5 of a unit.</i>
Kropka (.)	-	zupełny brak informacji albo brak informacji wiarygodnych. <i>data not available or not reliable.</i>
Znak (x)	-	wypełnienie pozycji jest niemożliwe lub niecelowe. <i>not applicable.</i>
Znak Δ	-	oznacza, że nazwy zostały skrócone w stosunku do obowiązującej klasyfikacji. <i>categories of applied classification are presented in abbreviated form.</i>
Znak *	-	oznacza, że dane zostały zmienione w stosunku do wcześniej opublikowanych. <i>data altered in relation to that published in the previous edition.</i>
„W tym” "Of which"	-	oznacza, że nie podaje się wszystkich składników sumy. <i>indicates that not all elements of the sum are given.</i>

## SKRÓTY *ABBREVIATIONS*

tys.	=	tysiąc
<i>thous.</i>	=	<i>thousand</i>
mln	=	milion
	=	<i>million</i>
zł	=	złoty
<i>zl</i>	=	<i>zloty</i>
kw.	=	kwartał
<i>q.</i>	=	<i>quarter</i>
I półr.	=	I półrocze
		<i>1st half</i>

Przy publikowaniu danych GUS - prosimy o podanie źródła.  
*When publishing the CSO data - please indicate the source.*