



























































































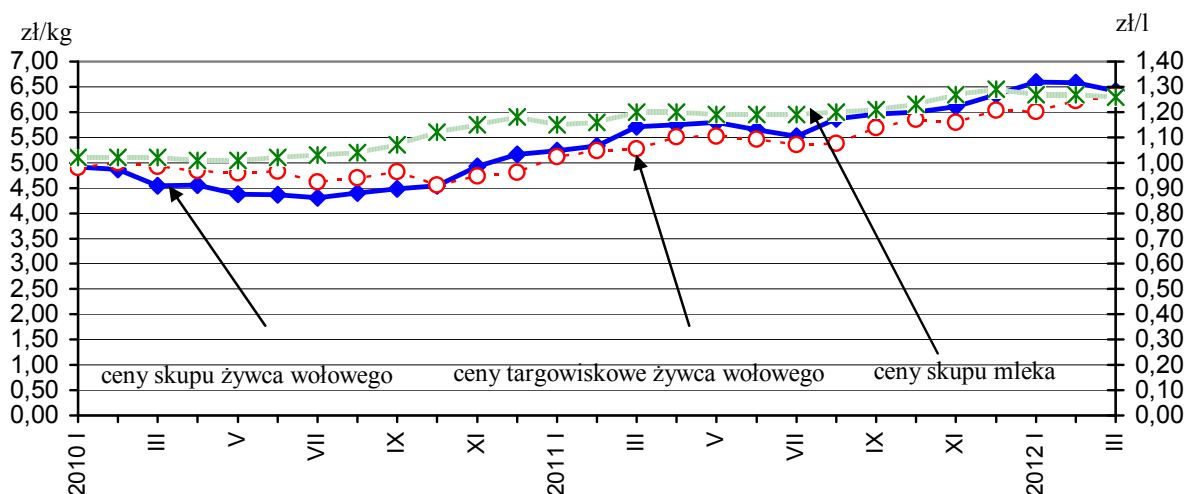


Tabl. 2. Ceny mleka, żywca wołowego, krów dojnych oraz młodego bydła hodowlanego uzyskiwane przez rolników w skupie i na targowiskach.

Wyszczególnienie	Ceny skupu mleka w zł/100 l	Ceny żywca wołowego		Ceny krów dojnych	Ceny jałówek	
		w skupie	na targowiskach			
			w zł/kg			
2011 I	114,94	5,23	5,11	2491	1673	
II	116,15	5,33	5,23	2559	1603	
III	119,87	5,71	5,27	2781	1805	
IV	120,42	5,75	5,51	2562	1804	
V	119,00	5,80	5,52	2585	1856	
VI	119,32	5,65	5,46	2570	1669	
VII	119,28	5,52	5,35	2527	1675	
VIII	120,36	5,87	5,38	2604	1643	
IX	121,23	5,96	5,69	2531	1735	
X	123,08	6,00	5,85	2618	1764	
XI	126,87	6,11	5,79	2702	1731	
XII	129,28	6,35	6,04	2738	1859	
2012 I	126,96	6,59	6,01	2739	1900	
II	126,85	6,58	6,22	2653	1815	
III	126,40	6,41	6,32	2749	1883	

W 2011 r. skupiono ogółem **4591 tys. ton** żywca rzeźnego (bydła, trzody chlewnej, owiec, koni, drobiu i królików), tj. o 3,2% więcej niż w 2010 r., a w przeliczeniu na mięso (łącznie z tłuszczami, bez podrobów i bez dziczyzny) – **3271,1 tys. ton w wadze poubojowej ciepłej** (wbc), tj. o 3,4% więcej niż przed rokiem.

Wykres 1. Ceny skupu i ceny targowiskowe żywca wołowego oraz ceny skupu mleka

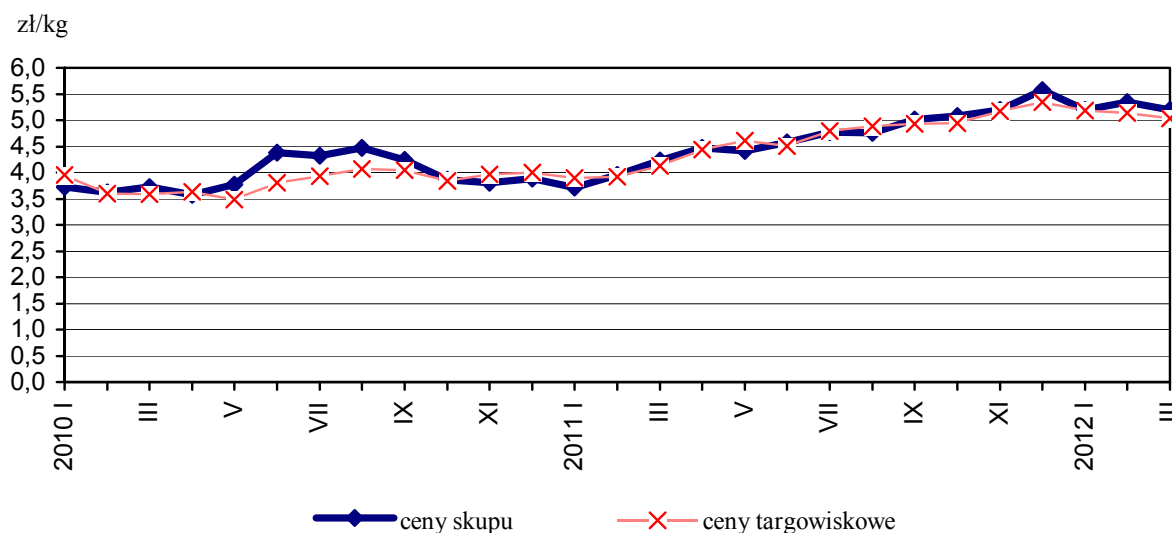


Skup żywca wołowego (łącznie z cielęcym) w 2011 r. wyniósł 566,7 tys. ton i był o 9,6% niższy niż w roku poprzednim. Ceny żywca wołowego w skupie utrzymywały się w ciągu ubiegłego roku na przeciętnym poziomie 5,55 zł/kg (tj. o 20,6% wyższym niż w 2010 r.). W obrotach targowiskowych ceny żywca wołowego w 2011 r. wynosiły średnio 5,52 zł/kg wykazując wzrost w stosunku do rejestrowanych w 2010 r. o 15,2%.

Skup mleka w 2011 r. wyniósł 9043 mln litrów i był o 3,2% niższy od rejestrowanego w roku poprzednim. Przeciętna cena skupu mleka w 2011 r. kształtowała się na poziomie 121,10 zł za 100 litrów (tj. o 14,6% wyższym niż w 2010 r.). W styczniu 2011 r. za 100 litrów mleka płacono rolnikom 114,94 zł (o 12,4% więcej niż w styczniu 2010 r.), w marcu – 119,87 zł (o 17,4% więcej niż w marcu 2010 r.), w czerwcu – 119,32 zł (o 16,9% więcej niż przed rokiem), we wrześniu – 121,23 zł (o 13,7% więcej niż w 2010 r.), a w grudniu – 129,28 zł, tj. o 9,3% więcej niż w grudniu 2010 r.

Skup żywca wieprzowego w 2011 r. wyniósł ogółem 2085,9 tys. ton i był wyższy od notowanego w 2010 r. o 4,9%.

Wykres 2. Ceny żywca wieprzowego



Przeciętna w 2011 r. cena skupu 1 kg żywca wieprzowego wynosiła 4,52 zł/kg (tj. o 16,2% więcej niż rejestrowano w 2010 r.). Średnia targowiskowa cena 1 kg żywca wieprzowego była wyższa niż w skupie i wynosiła w 2011 r. 4,63 zł wykazując wzrost o 20,9% w stosunku do notowanej na targowiskach w 2010 r.

W styczniu 2011 r. za 1 kg żywca wieprzowego rolnicy otrzymywali w skupie 3,71 zł, tj. o 0,3% mniej niż w analogicznym okresie roku poprzedniego, w marcu – 4,23 zł (o 13,6% więcej niż w marcu 2010 r.), w czerwcu – 4,57 zł (o 4,5% więcej niż w 2010 r.), we wrześniu – 5,01 zł (o 18,1% więcej niż we wrześniu 2010 r.), a w grudniu – 5,57 zł, tj. o 43,2% więcej niż w grudniu przed rokiem. W obrotach targowiskowych w styczniu 2011 r. rolnicy otrzymywali – 3,90 zł, tj. o 1,3% mniej niż w styczniu 2010 r., w marcu – 4,13 zł (o 15% więcej niż w marcu 2010 r.), w czerwcu – 4,51 zł (o 18,4% więcej niż

w 2010 r.), we wrześniu – 4,93 zł (o 21,7% więcej niż we wrześniu 2010 r.), a w grudniu – 5,34 zł, tj. o 33,5% więcej niż w grudniu przed rokiem.

Tabl. 3. Ceny zbóż, ziemniaków i żywca wieprzowego uzyskiwane przez rolników w skupie i na targowiskach.

Wyszczególnienie	Ceny zbóż		Ceny ziemniaków		Ceny żywca wieprzowego	
	w skupie	na targowiskach	w skupie	na targowiskach	w skupie	na targowiskach
	zł/dt				w zł/kg	
2011 I	86,20	78,30	.	122,31	3,71	3,90
II	89,91	84,73	.	129,20	3,95	3,92
III	88,34	87,36	.	146,23	4,23	4,13
IV	90,85	88,00	75,87	153,45	4,47	4,44
V	94,09	90,52	62,10	157,44	4,41	4,61
VI	93,58	90,00	84,08	153,18	4,57	4,51
VII	80,94	89,84	56,90	113,10	4,77	4,79
VIII	74,09	85,61	39,31	81,68	4,76	4,89
IX	75,79	81,20	25,21	67,95	5,01	4,93
X	75,58	80,00	23,85	61,43	5,08	4,94
XI	74,40	79,61	23,80	61,28	5,20	5,17
XII	75,42	79,55	32,80	62,27	5,57	5,34
2012 I	77,76	80,06	.	62,33	5,19	5,18
II	79,19	81,45	.	62,86	5,34	5,14
III	80,04	84,20	.	61,21	5,20	5,03

Rozwój cen skupu żywca wieprzowego w 2011 r. oraz wzrastający poziom cen ziemiopłodów paszowych poprawiły nieco opłacalność tuczu trzody chlewnej. W grudniu 2011 r. cena skupu 1 kg żywca wieprzowego równoważyła wartościowo 7,1 kg żyta (według cen targowiskowych) wobec 6,1 kg w grudniu 2010 r. (wzrost o 16,4%).

Poprawiająca się umiarkowanie, zwłaszcza w II półroczu 2011 r., opłacalność tuczu świń oraz zmniejszająca się podaż prosiąt na rynek w wyniku ograniczania w 2011 r. stanu loch wpłynęły na rozwój cen prosiąt w obrotach targowiskowych. W grudniu 2011 r. za 1 prosię na chów rolnicy otrzymywali 152 zł wobec 107 zł w analogicznym okresie 2010 r. (wzrost cen o 41,4%).

Tabl. 4. Niektóre dane o sytuacji produkcyjno-rynkowej w chowie trzody chlewnej.

Wyszczególnienie	Relacja cen – żywiec wieprzowy : żyto <sup>a/</sup>		Targowiskowa cena prosięcia	
	w kg	rok poprzedni = 100	zł/szt	rok poprzedni = 100
2011 I	5,2	58,4	100,98	64,4
II	5,1	58,0	100,22	70,5
III	5,3	58,2	103,94	68,6
IV	5,6	62,2	113,49	74,6
V	5,4	56,8	119,11	83,1
VI	5,6	53,8	113,29	85,0
VII	5,9	58,4	123,10	95,7
VIII	6,1	67,0	126,21	103,0
IX	6,4	86,5	130,09	113,0
X	6,4	101,6	133,28	124,0
XI	6,6	106,5	137,85	135,5
XII	7,1	116,4	151,94	141,4
2012 I	6,6	126,9	158,26	156,7
II	6,6	129,4	159,94	159,6
III	6,3	118,9	170,94	164,5

a/ żyto według cen targowiskowych

Skup żywca drobiowego w 2011 r. wyniósł 1919,3 tys. ton i był o 5,8% większy od rejestrowanego w roku poprzednim. Ceny skupu żywca drobiowego utrzymywały się w 2011 r. na dużo wyższym poziomie niż w roku poprzednim. W styczniu 2011 r. za 1 kg płacono w skupie 3,48 zł (o 7,4% więcej niż w 2010 r.), w czerwcu – 4,03 zł (o 12,9% więcej niż przed rokiem), a w grudniu – 4,34 zł, tj. o 28,1% więcej niż w grudniu roku poprzedniego. Średnio w 2011 r. za 1 kg żywca drobiowego płacono 4,09 zł, tj. o 18,4% więcej niż przed rokiem.

Według wstępnych danych produkcja żywca rzeźnego ogółem wyniosła w 2011 r. 5284,5 tys. ton i była wyższa od uzyskanej w 2010 r. o 1,5%, w tym produkcja żywca wołowego (łącznie z cielęcym) wyniosła 798 tys. ton (tj. analogicznie jak w 2010 r.), żywca

wieprzowego – 2405,1 tys. ton (tj. 0,7% więcej niż w roku poprzednim), żywca drobiowego – 2037,9 tys. ton (o 3,4% więcej niż w 2010 r.).

Tabl. 5. Pogłowie zwierząt gospodarskich w grudniu 2011 r.

Wyszczególnienie	Ogółem	Sektor		Struktura pogłowia ogółem	Dynamika	
		prywatny	publiczny		grudzień 2010=100	czerwiec 2011=100
	w tysiącach sztuk			w odsetkach		
<b>Bydło ogółem.....</b>	<b>5500,9</b>	<b>5419,5</b>	<b>81,4</b>	<b>100,0</b>	<b>98,9</b>	<b>95,5</b>
krowy.....	2568,0	2532,9	35,1	46,7	97,4	97,8
bydło pozostałe.....	2932,9	2886,6	46,3	53,3	100,3	93,5
<b>Owce ogółem .....</b>	<b>212,7</b>	<b>202,9</b>	<b>9,8</b>	<b>100,0</b>	<b>99,6</b>	<b>84,8</b>
maciorki.....	143,8	137,7	6,1	67,6	100,6	88,7
<b>Drób ogółem<sup>a</sup> .....</b>	<b>152212,8</b>	<b>152147,6</b>	<b>65,2</b>	<b>X</b>	<b>106,8</b>	<b>106,0</b>
<b>Trzoda chlewna ogółem<sup>b</sup></b>	<b>13056,4</b>	<b>12980,7</b>	<b>75,7</b>	<b>100,0</b>	<b>88,4<sup>c</sup></b>	<b>96,7<sup>d</sup></b>
lochy.....	1124,9	1116,6	8,3	8,6	84,7 <sup>c</sup>	95,6 <sup>d</sup>
trzoda chlewna pozostała	11931,5	11864,1	67,4	91,4	88,7 <sup>c</sup>	96,8 <sup>d</sup>

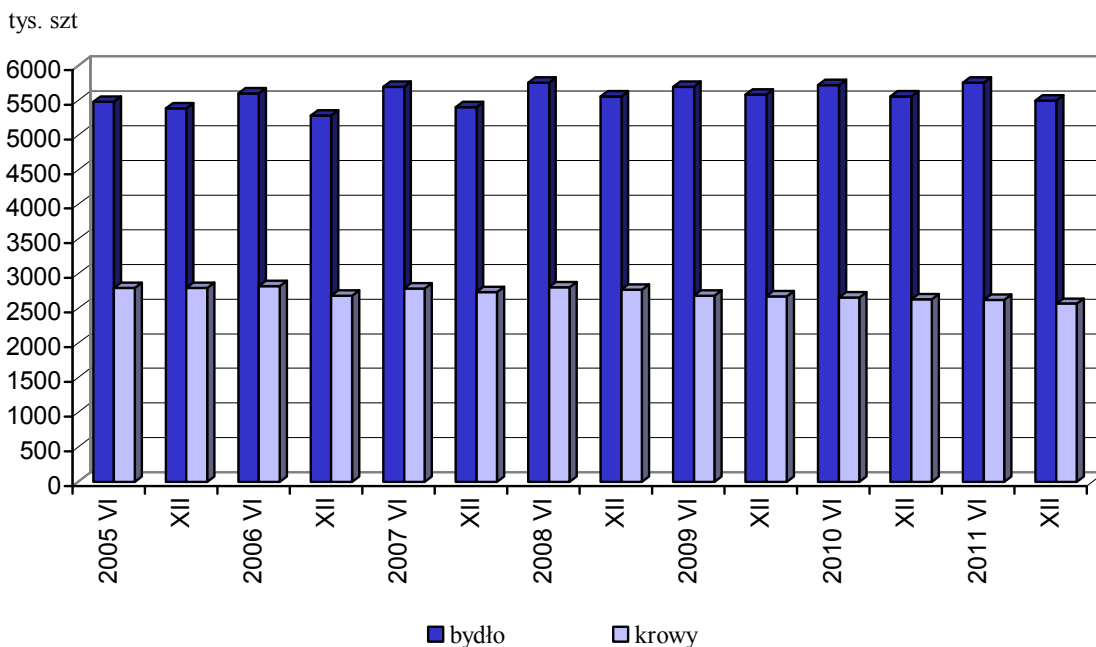
*a* W wieku powyżej 2 tygodni (kury, gęsi, kaczki, indyki i drób pozostały – łącznie). *b* Stan w końcu listopada. *c* do listopada 2010 r. *d* do lipca 2011 r.

## Bydło

W grudniu 2011 r. krajowe **pogłowie bydła** liczyło **5500,9 tys. sztuk**, tj. o 60,8 tys. sztuk (o 1,1%) mniej niż w analogicznym okresie roku poprzedniego, a w porównaniu do czerwca 2011 r. zmniejszyło się o 261 tys. sztuk, tj. o 4,5%. **Pogłowie krów** spadło w porównaniu z grudniem 2010 r. o 68,2 tys. sztuk, tj. o 2,6% do poziomu **2568 tys. sztuk**, a w stosunku do stanu w czerwcu ubiegłego roku – spadło o 58 tys. sztuk (o 2,2%).

Liczebność grupy bydła pozostałego wzrosła o 7,4 tys. sztuk (o 0,3%) w stosunku do grudnia 2010 r., a w porównaniu z czerwcem 2011 r. – spadła o 203 tys. sztuk (o 6,5%), w tym pogłowie cieląt w wieku poniżej 1 roku spadło w ciągu roku o 1,8%, a sezonowo, tj. od czerwca 2011 r. – spadło o 8,1%, natomiast liczebność grupy bydła rzeźnego i hodowlanego w wieku powyżej 1 roku (z wyłączeniem krów) wzrosła w skali roku o 2,1%, a w porównaniu z czerwcem ubiegłego roku spadła o 5%.

Wykres 3. Pogłowie bydła, w tym krów w latach 2005-2011



**W sektorze prywatnym**, w grudniu 2011 r., pogłowie bydła wynosiło **5419,5 tys. sztuk** i spadło w ciągu roku o 57 tys. sztuk (o 1%), a w porównaniu ze stanem z czerwca ub.r. zmniejszyło się o 260,3 tys. sztuk, tj. o 4,6%. W gospodarstwach indywidualnych, które w końcu ub.r. utrzymywały 94,7% krajowego pogłowia bydła, znajdowało się 5208,9 tys. sztuk, tj. o 57,1 tys. sztuk mniej (o 1,1%) niż w grudniu 2010 r. i o 233,6 tys. sztuk (o 4,3%) mniej niż notowano w czerwcu 2011 r.

**W sektorze publicznym** pogłowie bydła w grudniu 2011 r. spadło o 4,5% w stosunku do stanu w grudniu 2010 r., a w porównaniu ze stanem z czerwca ub.r. – spadło o 0,8% do poziomu **81,4 tys. sztuk**.

Obsada bydła na 100 ha użytków rolnych wynosiła w grudniu 2011 r. 35,6 szt., w tym krów 16,6 szt. wobec 35,9 i 17 szt. w grudniu 2010 r.

**W strukturze stada bydła** ogółem udział poszczególnych grup produkcyjno-użytkowych w grudniu 2011 r. wynosił:

- **cielęta** w wieku poniżej 1 roku – 24,8%,
- **młode bydło** hodowlane i rzeźne w wieku 1–2 lat – 22,8%,
- **krowy** – 46,7%,
- **pozostałe bydło dorosłe** hodowlane i rzeźne w wieku 2 lat i więcej – 5,7%.

W porównaniu ze strukturą pogłowia bydła rejestrowaną w grudniu 2010 r. spadł udział cieląt w wieku poniżej 1 roku (o 0,1 pkt proc.) oraz krów (o 0,7 pkt proc.), natomiast

zwiększył się udział grupy młodego bydła w wieku 1–2 lata (o 0,7 pkt proc.) i grupy pozostałego bydła dorosłego (o 0,1 pkt proc.).

W grupie cieląt w wieku poniżej 1 roku – zwierzęta przeznaczone do uboju stanowiły 5,7% (o 0,8 pkt proc. mniej niż w grudniu poprzedniego roku), a do dalszego chowu – 94,3% (o 0,8 pkt proc. więcej niż w grudniu 2010 r.). Wśród cieląt do dalszego chowu jałówek stanowiły 52,1%, tj. o 0,4 pkt proc. mniej niż w grudniu 2010 r. Wśród młodego bydła w wieku 1–2 lat oraz w grupie pozostałego bydła dorosłego w wieku 2 lat i więcej (bez krów) – zwierzęta przeznaczone na rzeź stanowiły odpowiednio 50% i 27,6% (w grudniu 2010 r. – 50,6% i 25,2%).

W grudniu 2011 r., w ogólnej zarejestrowanej populacji krów, pogłowie krów mlecznych stanowiło 95,3%, a pogłowie krów ras mięsnych i urodzonych z krzyżówek z rasami mięsnymi (tzw. „mamek”) – 4,7%.

W przekroju terytorialnym spadek pogłowia bydła w grudniu 2011 r. odnotowano w 9 województwach. Najgłębszy spadek, o ponad 5%, odnotowano w województwach: śląskim (o 11,9%), małopolskim (o 10,2%), podkarpackim (o 9,2%) i łódzkim (o 5,7%). W pozostałych 7 województwach populacja bydła wzrosła, a najsilniej w województwie lubuskim (o 13,4%) i zachodniopomorskim (o 7,4%).

Podobnie jak w latach poprzednich, największy udział w krajowym pogłowie bydła miały województwa: mazowieckie (17,7%), podlaskie (16,3%), wielkopolskie (15,5%), a najmniejszy – lubuskie (1,2%), dolnośląskie (1,6%), podkarpackie i zachodniopomorskie (1,8%), śląskie (1,9%) oraz opolskie (2,2%).

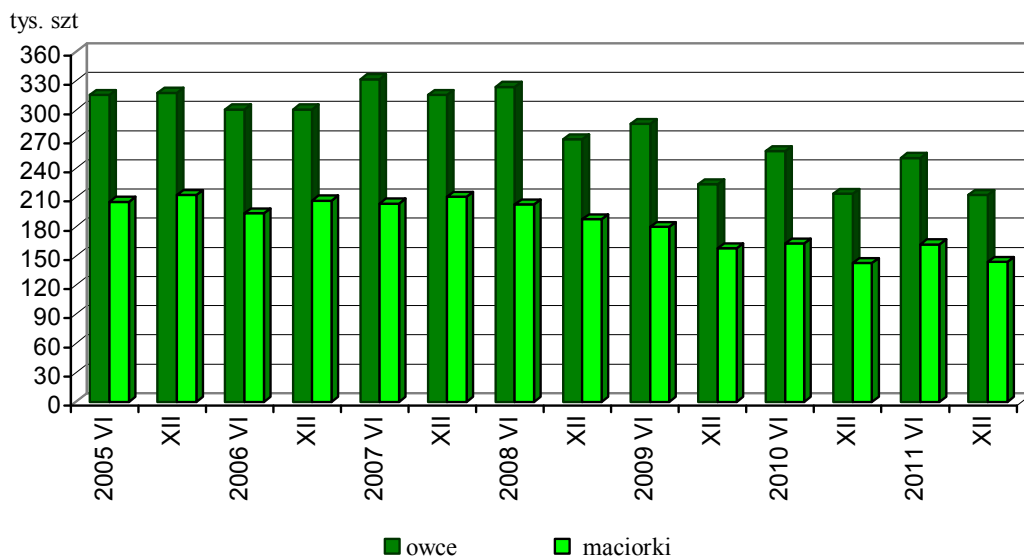
## Owce

**Pogłowie owiec** w całym rolnictwie **wynosiło 212,7 tys. sztuk** i było niższe o 1 tys. sztuk (o 0,4%) od wielkości rejestrowanych w grudniu 2010 r. **Liczebność stada maciorek** zwiększyła się w stosunku do stanu w grudniu 2010 r. o 0,8 tys. sztuk (o 0,6%) i wynosiła **143,8 tys. sztuk**. W porównaniu do stanu w czerwcu 2011 r. pogłowie owiec ogółem spadło o 38,3 tys. sztuk (o 15,2%), a populacja maciorek zmniejszyła się o 18,4 tys. sztuk, tj. o 11,3%.

**W sektorze prywatnym** pogłowie owiec było niższe w porównaniu z grudniem 2010 r. o 1,4 tys. sztuk (o 0,7%), a od czerwca 2011 r. spadło o 37,4 tys. sztuk (o 15,6%) do stanu **202,9 tys. sztuk**. W gospodarstwach indywidualnych, które utrzymywały w grudniu ub.r. 90,7% całego krajowego pogłowia, liczebność owiec zmniejszyła w ciągu roku o 1,2 tys. sztuk (o 0,6%), a w porównaniu z czerwcem 2011 r. – spadła o 37 tys. sztuk (o 16,1%) do poziomu **193 tys. sztuk**.



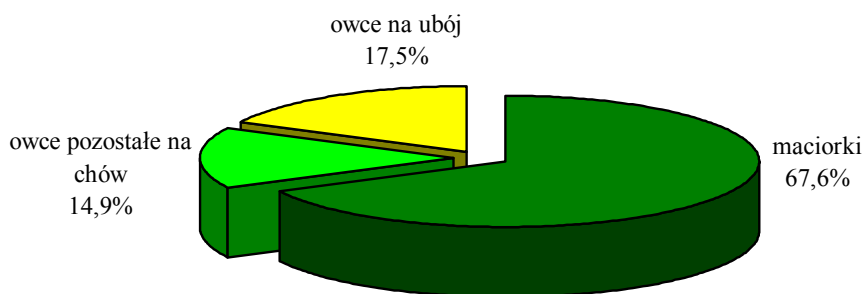
Wykres 4. Pogłowie owiec, w tym maciorek w latach 2005-2011



W sektorze publicznym stado owiec wzrosło w skali roku o 0,4 tys. sztuk (o 4,6%), a w porównaniu do stanu rejestrowanego w czerwcu 2011 r. spadło o 0,9 tys. sztuk (tj. o 7,5%) wykazując w grudniu 2011 r. poziom **9,8 tys. sztuk**.

W grudniu 2011 r. obsada owiec, w tym maciorek na 100 ha użytków rolnych wynosiła 1,4 szt i 0,9 szt. tj. analogicznie jak w grudniu 2010 r.

Wykres 5. Struktura pogłowia owiec według grup produkcyjno-użytkowych w grudniu 2011 r.



W strukturze ogólnego pogłowia owiec udział grup produkcyjno-użytkowych kształtował się następująco:

- **owce na chów** – 82,5% (87% w 2010 r.),
  - w tym **maciorki** – 67,6% (66,9% „ „),
  - w tym **maciorki mleczne** – 16,1% (18,9% „ „),
- **owce na ubój** – 17,5% (13% w 2010 r.),
  - w tym **jagnięta** – 10,9% (9,5% w 2010 r.).

W przekroju terytorialnym spadek pogłowia owiec w końcu 2011 r. odnotowano w 8 województwach. Najgłębszy spadek, o ponad 10%, odnotowano w województwach: świętokrzyskim (o 17,8%), łódzkim (o 15,7%), śląskim (o 13,5%) i opolskim (o 13,2%). W pozostałych 8 województwach populacja owiec wzrosła, a najwięcej, o ponad 5%, w województwach: pomorskim (o 11,7%), podkarpackim (o 9,4%), dolnośląskim (o 9,3%), podlaskim (o 8,5%), warmińsko-mazurskim (o 7,8%) i zachodniopomorskim (o 5,5%).

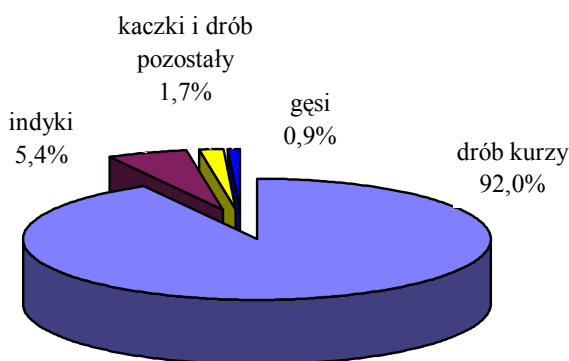
W grudniu 2011 r. największym udziałem w krajowym pogłowiu owiec charakteryzowały się województwa: małopolskie (25,6%), wielkopolskie (10,6%), podlaskie (8,7%), podkarpackie (7,9%), kujawsko-pomorskie (6,8%), lubelskie i łódzkie (6,1%), a najmniejszym udziałem – opolskie (1%) i świętokrzyskie (1,2%).

## Drób

**Pogłowie drobiu ogółem** w całym rolnictwie wynosiło w grudniu 2011 r. **152212,8 tys. sztuk** i w stosunku do stanu w grudniu 2010 r. zwiększyło się o 9752,6 tys. sztuk, tj. o 6,8%, a w porównaniu z czerwcem 2011 r. wzrosło o 8655,5 tys. sztuk, tj. o 6%.

**W sektorze prywatnym** było **152147,6 tys. sztuk** drobiu, tj. o 6,8% więcej niż w grudniu 2010 r. i o 6% więcej niż w czerwcu 2011 r., a **w gospodarstwach rolnych sektora publicznego** zarejestrowano stan drobiu na poziomie **65,2 tys. sztuk**, tj. o 24,5% wyższym niż w grudniu 2010 r. i o 22,5% niższym niż w czerwcu roku ubiegłego.

Wykres 6. Struktura gatunkowa drobiu ogółem w grudniu 2011 r.



**Struktura gatunkowa** pogłowia drobiu ogółem przedstawiała się następująco:

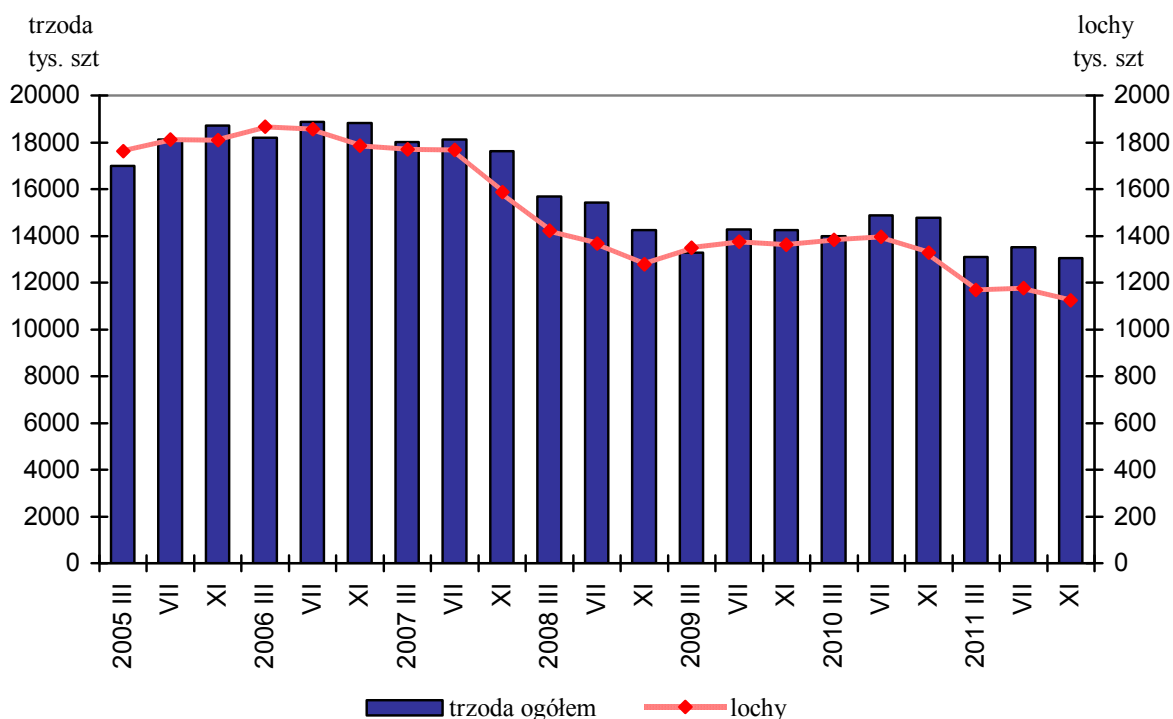
- 92,0% stanowił **drób kurzy**, w tym 32,8% – **nioski** (w grudniu 2010 r. odpowiednio – 91,9% i 35,6%),
- 0,9% – **gęsi** (1% w grudniu 2010 r.),
- 5,4% – **indyki** (5,2% w grudniu 2010 r.),
- 1,7% – **kaczki i drób pozostały** (1,9% w grudniu 2010 r.).

W grudniu 2011 r. obsada drobiu ogółem na 100 ha użytków rolnych wynosiła 986 sztuk, w tym drobiu kurzego – 906 sztuk (w grudniu 2010 r. odpowiednio – 919 i 845 sztuk).

### Trzoda chlewna

W końcu listopada 2011 r. **pogłowie trzody chlewnej** ogółem wynosiło **13056,4 tys. sztuk** i było niższe o 1719,3 tys. sztuk (o 11,6%) od stanu notowanego w analogicznym okresie 2010 r., a w porównaniu z liczebnością stada świń w końcu lipca ub.r. – było niższe o 452,3 tys. sztuk, tj. o 3,3%.

Wykres 7. Pogłowie trzody chlewnej, w tym loch na chów w latach 2005-2011



**Stado loch na chów** zmniejszyło się w stosunku do listopada 2010 r. o 203,3 tys. sztuk, tj. o 15,3% do poziomu **1124,9 tys. sztuk**, w tym pogłowie loch próśnych spadło w tym czasie o 120,3 tys. sztuk (o 14,4%) do stanu 716,2 tys. sztuk. W porównaniu do stanu w końcu lipca 2011 r. liczba loch ogółem spadła o 52,4 tys. sztuk (o 4,4%), w tym pogłowie loch próśnych spadło o 23,6 tys. sztuk, tj. o 3,2%.

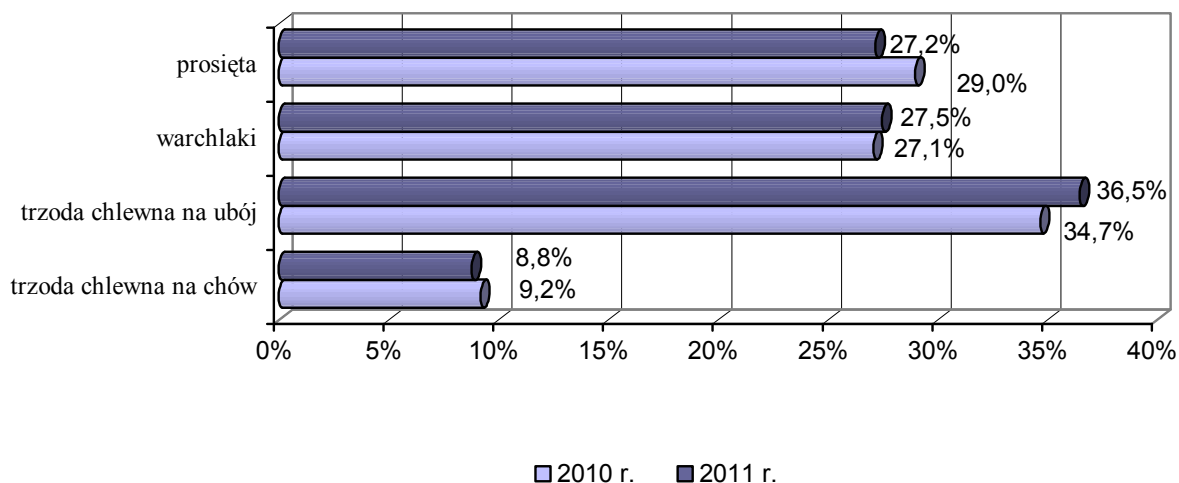
**W sektorze prywatnym**, w listopadzie ub.r., pogłowie trzody chlewnej liczyło **12980,7 tys. sztuk** i zmniejszyło się w ciągu roku o 1711,5 tys. sztuk (o 11,6%), a w porównaniu ze stanem z końca lipca ub.r. spadło o 445,8 tys. sztuk, tj. o 3,3%. W gospodarstwach indywidualnych, które utrzymywały w końcu 2011 r. 84,3% krajowego pogłowia świń, było

**11009,1 tys. sztuk**, tj. o 1704,2 tys. sztuk (o 13,4%) mniej niż w listopadzie 2010 r. i o 398,4 tys. sztuk (o 3,5%) mniej niż w lipcu 2011 r.

**W sektorze publicznym** pogłowie trzody chlewnej spadło w ciągu roku o 7,8 tys. sztuk (o 9,4%), a w porównaniu ze stanem w końcu lipca 2011 r. spadło o 6,5 tys. sztuk (o 7,8%) do poziomu **75,7 tys. sztuk**.

W listopadzie 2011 r. obsada trzody chlewnej ogółem, w tym loch na chów, na 100 ha użytków rolnych wynosiła odpowiednio 84,5 szt i 7,3 szt, wobec 95,3 szt i 8,6 szt w listopadzie 2010 r.

Wykres 8. Struktura pogłowia trzody chlewnej w listopadzie 2010 i 2011 r.



Udział poszczególnych grup produkcyjno-użytkowych w strukturze stada trzody chlewnej ogółem wynosił:

- **prosięta** o wadze do 20 kg – 27,2% (29% w 2010 r.),
- **warchlaki** o wadze od 20 do 50 kg – 27,5% (27,1% „ ),
- **trzoda chlewna** o wadze 50 kg i więcej, z przeznaczeniem na ubój – 36,5% (34,7% „ ),
- **trzoda chlewna** o wadze 50 kg i więcej, z przeznaczeniem na chów – 8,8% (9,2% w 2010 r.),

w tym:

- **lochy na chów** razem – 8,6% (9% w 2010 r.),
- w tym **lochy prośne** – 5,5% (5,7% w 2010 r.).

W porównaniu ze strukturą pogłowia trzody rejestrowaną w listopadzie 2010 r. wzrósł udział warchlaków o wadze od 20 do 50 kg (o 0,4 pkt proc.) oraz grupy trzody chlewnej o wadze 50 kg i więcej z przeznaczeniem na ubój (o 1,8 pkt proc.), a zmniejszył się udział grupy prosiąt o wadze do 20 kg (o 1,8 pkt proc.) i grupy trzody chlewnej o wadze 50 kg i więcej

z przeznaczeniem na chów (o 0,4 pkt proc.), w tym udział loch na chów zmniejszył się o 0,4 pkt procentowego.

W grupie trzody chlewnej na ubój, tuczniki ważące 50–80 kg stanowiły 47,6% (w listopadzie 2010 r. – 47,2%), sztuki o wadze 80–110 kg – 41,9% (w poprzednim roku – 42,8%), a o wadze 110 kg i więcej – 10,5% (10% w analogicznym okresie 2010 r.)

Spadek pogłowia trzody chlewnej w końcu listopada 2011 r., w porównaniu ze stanem rejestrowanym przed rokiem, wystąpił w 14 województwach. Największy spadek pogłowia świń, o ponad 20%, odnotowano w województwach: dolnośląskim (o 31,9%) i świętokrzyskim (o 21,9%). W pozostałych 2 województwach pogłowie trzody chlewnej wzrosło w dystansie rocznym: w lubuskim (o 14,2%) i zachodniopomorskim (o 3%).

### Wybrane elementy obrotu stada bydła i trzody chlewnej w 2011 r.

W 2011 r. **urodziło się 1967,1 tys. sztuk cieląt**, tj. o 89,7 tys. sztuk (o 4,4%) mniej niż w roku poprzednim. Większość urodzeń, 60,7% ogółu, miała miejsce w okresie I półrocza. W 2011 r. wycieliło się 75,4% (w 2010 r. – 77,4%) średniorocznego stanu krów (2610,1 tys. sztuk), w tym w gospodarstwach sektora publicznego – 90,5% (w 2010 r. – 90,2%).

W przekroju terytorialnym najwyższy odsetek ogółu krajowych urodzeń cieląt w 2011 r. odnotowano w województwach: podlaskim (19,6%), mazowieckim (18,9%) i wielkopolskim (11,2%), a najniższy w województwach: lubuskim (1,2%) oraz dolnośląskim, śląskim i zachodniopomorskim (1,7%). Największy odsetek wycielonych krów (średniorocznego stanu krów w województwie) zarejestrowano w województwach: warmińsko-mazurskim (88,3%), lubuskim (86,9%), zachodniopomorskim (85%), pomorskim (83,8%) i podlaskim (83,5%), natomiast najniższy w województwach: małopolskim (65,5%), lubelskim (66,8%), podkarpackim (68,4%) i śląskim (68,9%).

W 2011 r. **padło 84,2 tys. sztuk bydła ogółem**, tj. o 7,5 tys. sztuk mniej niż w 2010 r., a liczba upadków stanowiła 1,5% stanu pogłowia bydła notowanego w czerwcu (przed rokiem – 1,6%). Upadki cieląt w wieku poniżej 1 roku (57,6 tys. sztuk) stanowiły 68,4% wszystkich zarejestrowanych w roku ubiegłym padnięć bydła i były one, w porównaniu z 2010 r., wyższe o 2,9 tys. sztuk. W 2011 r. liczba padłych cieląt wyrażona w odsetkach cieląt urodzonych wyniosła 2,9% (2,7% – 2010 r.).

W przekroju terytorialnym, w 2011 r., najwyższy odsetek ogółu krajowych upadków bydła (ponad 10%) zarejestrowano w województwach: podlaskim (27,9%), wielkopolskim (14,9%) i mazowieckim (11,7%), a najniższy (poniżej 2%) w województwach: małopolskim i świętokrzyskim (1%), śląskim (1,2%), lubuskim (1,4%) oraz podkarpackim (1,6%). W stosunku do czerwcowego stanu pogłowia bydła, najwyższym odsetkiem padnięć charakteryzowały się

województwa: podlaskie (2,5%), zachodniopomorskie (2,1%) i dolnośląskie (2%), a najniższym (poniżej 1%) – województwa: małopolskie i świętokrzyskie (0,5%) oraz łódzkie i śląskie (0,8%).

Największy odsetek padnięć cieląt w stosunku do liczby sztuk urodzonych odnotowano w województwach: podlaskim (4,8%), kujawsko-pomorskim (4,2%), opolskim (4%), zachodniopomorskim (3,8%), dolnośląskim i pomorskim (3,7%) oraz wielkopolskim (3,5%), natomiast najmniejszy w województwie małopolskim (0,6%).

W roku ubiegłym **urodziło się 19518,1 tys. sztuk prosiąt**, tj. o 2400,3 tys. sztuk (o 11%) mniej niż w 2010 r. Przeciętnie w kraju na **1 lochę na chów** według średniorocznego stanu przypadało **16,3 szt urodzonych prosiąt**.

W przekroju terytorialnym największą liczbą urodzeń prosiąt na 1 lochę na chów według średniorocznego stanu odnotowano w województwach: dolnośląskim (17,8 szt), warmińsko-mazurskim (17,6 szt), lubuskim (17,5 szt), zachodniopomorskim (17,4 szt), śląskim (17,3 szt) i pomorskim (17,2 szt), a najmniejszą – w województwach: podkarpackim (13,4 szt), małopolskim (14,3 szt) i lubelskim (14,8).

W 2011 r. **padło ogółem 1562,9 tys. sztuk trzody chlewnej**, tj. o 86,9 tys. sztuk (o 5,3%) mniej niż w roku poprzednim, w tym upadki prosiąt (1131,7 tys. szt) stanowiły 72,4%.

Największy odsetek padnięć świń (33,6% ogółu) notowano w okresie grudzień 2010-marzec 2011 r. W poszczególnych okresach sprawozdawczych, odsetek padnięć trzody chlewnej w stosunku do stanu początkowego kształtował się na poziomie od 3,6% w okresie grudzień 2010-marzec 2011 r., 4% w okresie kwiecień-lipiec 2011 r. i 3,8% w okresie sierpień-listopad 2011 r., natomiast liczba upadków w całym ubiegłym roku wyrażona w odsetkach stanu świń w końcu lipca wyniosła 11,6% (w 2010 r. – 11,1%). Upadki prosiąt w 2011 r. w stosunku do wszystkich sztuk urodzonych w roku ubiegłym stanowiły 5,8% (w 2010 r. – 5,5%).

W przekroju terytorialnym największym odsetkiem padnięć trzody chlewnej w całym ubiegłym roku w stosunku do pogłowia świń w województwie według stanu w końcu lipca 2011 r. charakteryzowały się województwa: dolnośląskie (27,7%), pomorskie (20,7%) i zachodniopomorskie (18,6%), a najmniejszym – województwa: podkarpackie (3,4%) i małopolskie (4,7%).

Największą liczbę padnięć prosiąt wyrażoną w odsetkach liczby żywo urodzonych zarejestrowano w 2010 r. w województwach: pomorskim (10,1%), dolnośląskim (9,8%), zachodniopomorskim (7,5%) i śląskim (7,1%), natomiast najmniejszą w województwach: podkarpackim (2,4%), małopolskim (2,5%), świętokrzyskim (3%), łódzkim (3,6%) i opolskim (3,8%).



## Dział 1. DANE OGÓLNE

TABL. 1/6/. ZWIERZĘTA GOSPODARSKIE WEDŁUG UŻYTKOWNIKÓW W 2011 R.

Stan w grudniu

Wyszczególnienie	Ogółem	Sektor prywatny				Sektor publiczny
		razem	gospodarstwa indywidualne	spółdzielnie produkcji rolniczej	pozostałe prywatne	
<b>W tysiącach sztuk</b>						
<b>Bydło.....</b>	<b>5500,9</b>	<b>5419,5</b>	<b>5208,9</b>	<b>49,5</b>	<b>161,1</b>	<b>81,4</b>
cielęta w wieku poniżej 1 roku....	1361,6	1339,2	1281,0	14,1	44,1	22,4
cielęta na ubój.....	77,9	76,0	70,7	1,1	4,2	1,9
jałówki na chów.....	669,4	654,4	618,1	8,4	27,9	15,0
byczki na chów.....	614,3	608,8	592,2	4,6	12,0	5,5
młode bydło w wieku 1 - 2 lat....	1256,2	1238,5	1194,1	10,9	33,5	17,7
jałówki .....	685,2	672,9	642,3	7,8	22,8	12,3
w tym na ubój.....	57,1	56,6	56,1	0,1	0,4	0,5
byczki .....	571,0	565,6	551,8	3,1	10,7	5,4
bydło w wieku 2 lat i więcej.....	2883,1	2841,8	2733,8	24,5	83,5	41,3
buhaje, wolce, opasy .....	85,1	83,5	81,9	0,4	1,2	1,6
jałówki .....	230,0	225,4	210,5	3,2	11,7	4,6
w tym na ubój.....	9,3	9,2	9,1	-	0,1	0,1
krowy.....	2568,0	2532,9	2441,4	20,9	70,6	35,1
z tego mleczne.....	2446,1	2412,4	2333,9	17,8	60,7	33,7
krowy mamki.....	121,9	120,5	107,5	3,1	9,9	1,4
<b>Owce.....</b>	<b>212,7</b>	<b>202,9</b>	<b>193,0</b>	<b>3,3</b>	<b>6,6</b>	<b>9,8</b>
w tym maciorki .....	143,8	137,7	130,5	2,9	4,3	6,1
<b>Drób kurzy.....</b>	<b>139964,2</b>	<b>139923,7</b>	<b>126392,7</b>	<b>2828,3</b>	<b>10702,7</b>	<b>40,5</b>
<b>Trzoda chlewna<sup>a</sup></b>	<b>13056,4</b>	<b>12980,7</b>	<b>11009,1</b>	<b>221,2</b>	<b>1750,4</b>	<b>75,7</b>
prosięta o wadze do 20 kg.....	3556,9	3536,5	2950,9	66,5	519,1	20,4
warchlaki o wadze od 20 kg do 50 kg.....	3585,4	3565,3	2815,5	55,6	694,2	20,1
trzoda chlewna na ubój						
o wadze 50 kg i więcej.....	4760,2	4735,1	4280,9	77,2	377,0	25,1
o wadze od 50 kg do 80 kg.....	2267,5	2254,7	1986,0	43,7	225,0	12,8
o wadze od 80 kg do 110 kg....	1995,5	1984,2	1812,0	30,9	141,3	11,3
o wadze 110 kg i więcej.....	497,2	496,2	482,9	2,6	10,7	1,0
trzoda chlewna na chów						
o wadze 50 kg i więcej.....	1153,9	1143,8	961,8	21,9	160,1	10,1
knury i knurki hodowlane...	29,0	27,2	25,6	0,4	1,2	1,8
lochy.....	1124,9	1116,6	936,2	21,5	158,9	8,3
lochy prośne.....	716,2	711,7	591,7	13,7	106,3	4,5
lochy pozostałe.....	408,7	404,9	344,5	7,8	52,6	3,8

a/ Stan w końcu listopada 2011 r.



TABL. 1/6/. ZWIERZĘTA GOSPODARSKIE WEDŁUG UŻYTKOWNIKÓW W 2011 R. /cd./

Stan w grudniu

Wyszczególnienie	Ogółem	Sektor prywatny				Sektor publiczny
		razem	gospodarstwa indywidualne	spółdzielnie produkcji rolniczej	pozostałe prywatne	

## Grudzień 2010 = 100

<b>Bydło.....</b>	<b>98,9</b>	<b>99,0</b>	<b>98,9</b>	<b>99,7</b>	<b>100,2</b>	<b>95,5</b>
cielęta w wieku poniżej 1 roku.....	98,2	98,2	98,3	98,0	96,1	98,4
młode bydło w wieku 1 - 2 lat.....	102,4	102,6	102,6	101,4	99,9	92,5
bydło w wieku 2 lat i więcej.....	97,8	97,8	97,7	99,9	102,6	95,4
buhaje, wolce, opasy.....	110,4	110,5	111,2	76,0	83,7	107,4
jałówki .....	97,9	98,0	97,6	102,1	105,2	89,5
w tym na ubój.....	84,3	84,0	83,9	110,0	90,2	177,8
krowy.....	97,4	97,4	97,3	100,2	102,6	95,7
w tym krowy mleczne.....	96,7	96,7	96,5	99,0	103,6	95,1
<b>Owce.....</b>	<b>99,6</b>	<b>99,3</b>	<b>99,4</b>	<b>102,5</b>	<b>96,3</b>	<b>104,6</b>
w tym maciorki .....	100,6	100,4	100,6	99,5	95,1	104,1
<b>Drób kurzy.....</b>	<b>106,9</b>	<b>106,9</b>	<b>109,8</b>	<b>101,5</b>	<b>82,2</b>	<b>125,3</b>

## Czerwiec 2011 = 100

<b>Bydło.....</b>	<b>95,5</b>	<b>95,4</b>	<b>95,7</b>	<b>100,0</b>	<b>85,8</b>	<b>99,2</b>
cielęta w wieku poniżej 1 roku.....	91,9	91,8	91,6	99,5	95,4	99,9
młode bydło w wieku 1 - 2 lat.....	96,7	96,6	97,8	100,6	66,0	104,0
bydło w wieku 2 lat i więcej.....	96,7	96,7	96,8	99,9	92,0	96,9
buhaje, wolce, opasy .....	75,4	74,9	75,3	92,2	56,1	114,6
jałówki .....	95,0	95,1	94,3	116,5	103,9	90,4
w tym na ubój.....	97,3	97,3	97,7	183,3	66,9	97,0
krowy.....	97,8	97,8	98,0	97,9	91,3	97,1
w tym krowy mleczne.....	98,9	98,9	98,9	97,6	102,3	97,0
<b>Owce.....</b>	<b>84,8</b>	<b>84,4</b>	<b>83,9</b>	<b>84,6</b>	<b>103,8</b>	<b>92,5</b>
w tym maciorki .....	88,7	88,0	87,7	90,9	95,8	108,0
<b>Drób kurzy.....</b>	<b>109,7</b>	<b>109,8</b>	<b>109,8</b>	<b>102,3</b>	<b>111,1</b>	<b>75,6</b>

## Listopad 2010 = 100

<b>Trzoda chlewna.....</b>	<b>88,4</b>	<b>88,4</b>	<b>86,6</b>	<b>84,3</b>	<b>102,0</b>	<b>90,6</b>
prosięta o wadze do 20 kg.....	83,0	83,0	81,7	83,5	91,3	89,5
warchlaki o wadze od 20 kg do 50 kg.....	89,6	89,6	86,4	82,6	106,7	81,4
trzoda chlewna na ubój						
o wadze 50 kg i więcej.....	92,9	92,8	91,7	87,2	109,0	99,9
o wadze od 50 kg do 80 kg.....	93,6	93,5	92,6	87,8	104,3	102,0
o wadze od 80 kg do 110 kg.....	91,0	91,0	89,4	85,8	119,1	95,4
o wadze 110 kg i więcej.....	97,3	97,3	97,4	93,9	91,4	132,6
trzoda chlewna na chów						
o wadze 50 kg i więcej.....	84,7	84,7	82,0	81,5	106,0	92,6
knury i knurki hodowlane.....	86,4	85,9	84,9	80,0	118,2	94,7
lochy.....	84,7	84,6	81,9	81,5	106,0	92,1
lochy prośne.....	85,6	85,6	83,1	81,7	103,5	87,7
lochy pozostałe.....	83,1	83,0	79,9	81,1	111,4	97,9

TABL. 1/6/. ZWIERZĘTA GOSPODARSKIE WEDŁUG UŻYTKOWNIKÓW W 2011 R. /cd./

Stan w grudniu

Wyszczególnienie	Ogółem	Sektor prywatny				Sektor publiczny
		razem	gospodarstwa indywidualne	spółdzielnie produkcji rolniczej	pozostałe prywatne	
<b>Lipiec 2011 = 100</b>						
<b>Trzoda chlewna.....</b>	<b>96,7</b>	<b>96,7</b>	<b>96,5</b>	<b>90,8</b>	<b>98,6</b>	<b>92,2</b>
prosięta o wadze do 20 kg.....	90,1	90,1	89,7	87,7	93,2	84,4
warchlaki o wadze od 20 kg do 50 kg.....	95,9	95,9	95,0	93,2	100,1	93,4
trzoda chlewna na ubój						
o wadze 50 kg i więcej.....	103,2	103,2	103,5	91,3	102,6	96,8
o wadze od 50 kg do 80 kg.....	98,9	99,1	99,7	84,2	96,8	76,7
o wadze od 80 kg do 110 kg.....	103,3	103,1	102,7	101,7	109,8	131,2
o wadze 110 kg i więcej.....	128,5	128,5	127,9	114,8	167,6	150,4
trzoda chlewna na chów						
o wadze 50 kg i więcej.....	95,4	95,4	94,5	93,0	101,6	96,0
knury i knurki hodowlane.....	88,6	88,0	87,5	92,1	99,2	99,0
lochy.....	95,6	95,6	94,7	93,0	101,6	95,4
lochy prośne.....	96,8	96,9	96,6	89,6	99,1	91,1
lochy pozostałe.....	93,4	93,4	91,4	99,7	107,1	100,9

**W odsetkach - według grup użytkowników**

<b>Bydło.....</b>	<b>100,0</b>	<b>98,5</b>	<b>94,7</b>	<b>0,9</b>	<b>2,9</b>	<b>1,5</b>
cielęta w wieku poniżej 1 roku.....	100,0	98,4	94,1	1,0	3,3	1,6
młode bydło w wieku 1 - 2 lat.....	100,0	98,6	95,0	0,9	2,7	1,4
bydło w wieku 2 lat i więcej.....	100,0	98,6	94,8	0,9	2,9	1,4
w tym krowy.....	100,0	98,6	95,1	0,8	2,7	1,4
w tym mleczne.....	100,0	98,6	95,4	0,7	2,5	1,4
<b>Owce.....</b>	<b>100,0</b>	<b>95,4</b>	<b>90,7</b>	<b>1,6</b>	<b>3,1</b>	<b>4,6</b>
w tym maciorki.....	100,0	95,7	90,7	2,0	3,0	4,3
<b>Drób kurzy.....</b>	<b>100,0</b>	<b>100,0</b>	<b>90,3</b>	<b>2,0</b>	<b>7,7</b>	<b>0,0</b>
<b>Trzoda chlewna.....</b>	<b>100,0</b>	<b>99,4</b>	<b>84,3</b>	<b>1,7</b>	<b>13,4</b>	<b>0,6</b>
prosięta o wadze do 20 kg.....	100,0	99,4	82,9	1,9	14,6	0,6
warchlaki o wadze od 20 kg do 50 kg.....	100,0	99,4	78,5	1,5	19,4	0,6
trzoda chlewna na ubój						
o wadze 50 kg i więcej.....	100,0	99,5	90,0	1,6	7,9	0,5
trzoda chlewna na chów						
o wadze 50 kg i więcej.....	100,0	99,1	83,3	1,9	13,9	0,9
w tym lochy.....	100,0	99,3	83,2	1,9	14,2	0,7
lochy prośne.....	100,0	99,4	82,6	1,9	14,9	0,6
lochy pozostałe.....	100,0	99,1	84,3	1,9	12,9	0,9

TABL. 1/6/. ZWIERZĘTA GOSPODARSKIE WEDŁUG UŻYTKOWNIKÓW W 2011 R. /dok./

Stan w grudniu

Wyszczególnienie	Ogółem	Sektor prywatny				Sektor publiczny
		razem	gospodarstwa indywidualne	spółdzielnie produkcji rolniczej	pozostałe prywatne	

## W odsetkach według grup wiekowo - użytkowych

<b>Bydło.....</b>	<b>100,0</b>	<b>100,0</b>	<b>100,0</b>	<b>100,0</b>	<b>100,0</b>	<b>100,0</b>
cielęta w wieku poniżej 1 roku...	24,8	24,7	24,6	28,5	27,4	27,5
młode bydło w wieku 1 - 2 lat...	22,8	22,9	22,9	22,1	20,8	21,8
bydło w wieku 2 lat i więcej.....	52,4	52,4	52,5	49,4	51,8	50,7
w tym krowy.....	46,7	46,7	46,9	42,2	43,8	43,1
w tym mleczne.....	44,5	44,5	44,8	35,8	37,7	41,4
<b>Owce.....</b>	<b>100,0</b>	<b>100,0</b>	<b>100,0</b>	<b>100,0</b>	<b>100,0</b>	<b>100,0</b>
w tym maciorki .....	67,6	67,9	67,6	86,1	65,1	62,5
<b>Trzoda chlewna.....</b>	<b>100,0</b>	<b>100,0</b>	<b>100,0</b>	<b>100,0</b>	<b>100,0</b>	<b>100,0</b>
prosięta o wadze do 20 kg.....	27,2	27,2	26,8	30,1	29,7	26,9
warchlaki o wadze od 20 kg do 50 kg.....	27,5	27,5	25,6	25,1	39,7	26,5
trzoda chlewna na ubój o wadze 50 kg i więcej.....	36,5	36,5	38,9	34,9	21,5	33,2
trzoda chlewna na chów o wadze 50 kg i więcej.....	8,8	8,8	8,7	9,9	9,1	13,4
w tym lochy.....	8,6	8,6	8,5	9,7	9,1	11,0
lochy prośne.....	5,5	5,5	5,4	6,2	6,1	5,9
lochy pozostałe.....	3,1	3,1	3,1	3,5	3,0	5,1

Na 100 ha użytków rolnych<sup>a</sup> w sztukach

<b>Bydło.....</b>	<b>35,6</b>	<b>36,2</b>	<b>37,5</b>	<b>21,9</b>	<b>18,5</b>	<b>18,0</b>
w tym krowy.....	16,6	16,9	17,6	9,2	8,1	7,8
<b>Owce.....</b>	<b>1,4</b>	<b>1,4</b>	<b>1,4</b>	<b>1,5</b>	<b>0,8</b>	<b>2,2</b>
w tym maciorki .....	0,9	0,9	0,9	1,3	0,5	1,4
<b>Drób kurzy.....</b>	<b>906,4</b>	<b>933,4</b>	<b>909,8</b>	<b>1251,0</b>	<b>1226,0</b>	<b>9,0</b>
<b>Trzoda chlewna.....</b>	<b>84,5</b>	<b>86,6</b>	<b>79,2</b>	<b>97,8</b>	<b>200,5</b>	<b>16,8</b>
w tym lochy.....	7,3	7,4	6,7	9,5	18,2	1,8

<sup>a</sup> Stan w czerwcu 2011 r.

TABL. 2/7/. ZWIERZĘTA GOSPODARSKIE WEDŁUG REGIONÓW I WOJEWÓDZTW W GRUDNIU 2011 R.

Regiony/Województwa	Bydło		Trzoda chlewna <sup>a/</sup>		Owce	Drób kurzy
	ogółem	w tym krowy	ogółem	w tym lochy		
w sztukach						
<b>Polska.....</b>	<b>5500936</b>	<b>2568029</b>	<b>13056411</b>	<b>1124946</b>	<b>212740</b>	<b>139964255</b>
<b>Centralny.....</b>	<b>1433567</b>	<b>745816</b>	<b>2318464</b>	<b>186730</b>	<b>18775</b>	<b>34906068</b>
Łódzkie.....	459038	219725	1139572	89927	12979	11634783
Mazowieckie.....	974529	526091	1178892	96803	5796	23271285
<b>Południowy.....</b>	<b>274011</b>	<b>138706</b>	<b>583927</b>	<b>53540</b>	<b>64863</b>	<b>13782049</b>
Małopolskie.....	167264	93327	296493	28985	54401	5715216
Śląskie.....	106747	45379	287434	24555	10462	8066833
<b>Wschodni.....</b>	<b>1508353</b>	<b>766650</b>	<b>1744835</b>	<b>146454</b>	<b>50729</b>	<b>21992808</b>
Lubelskie.....	351374	171774	794486	59176	12886	6954934
Podkarpackie.....	96947	64739	183555	17134	16761	4736797
Podlaskie.....	895052	455752	467414	37198	18474	5070924
Świętokrzyskie.....	164980	74385	299380	32946	2608	5230153
<b>Północno-Zachodni.....</b>	<b>1013953</b>	<b>365264</b>	<b>4684770</b>	<b>369078</b>	<b>32521</b>	<b>42473297</b>
Lubuskie.....	64880	29234	190429	16261	4161	4809492
Wielkopolskie.....	851089	293521	4137187	315913	22502	28653587
Zachodniopomorskie.....	97984	42509	357154	36904	5858	9010218
<b>Południowo-Zachodni.....</b>	<b>209218</b>	<b>91714</b>	<b>802700</b>	<b>78790</b>	<b>10784</b>	<b>9955067</b>
Dolnośląskie.....	90776	41743	252935	30348	8737	5955161
Opolskie.....	118442	49971	549765	48442	2047	3999906
<b>Północny.....</b>	<b>1061834</b>	<b>459879</b>	<b>2921715</b>	<b>290354</b>	<b>35068</b>	<b>16854966</b>
Kujawsko-pomorskie.....	446621	167949	1526247	156669	14496	7703092
Pomorskie.....	187403	78304	786843	72791	12644	6376461
Warmińsko-Mazurskie.....	427810	213626	608625	60894	7928	2775413

a/ Stan w końcu listopada 2011 r.

## Dział 2. POGŁOWIE BYDŁA

TABL. 1/8/. BYDŁO W 2011 R.

Stan w miesiącu	Ogółem	Cielęta w wieku poniżej 1 roku	Młode bydło w wieku 1-2 lat	Bydło w wieku 2 lat i więcej		
				razem	krowy	mleczne
<b>Ogółem</b>						
Czerwcu	5761,9	1481,4	1299,5	2981,0	2626,0	2473,2
Grudniu	5500,9	1361,6	1256,2	2883,1	2568,0	2446,1
<b>Sektor prywatny</b>						
Czerwcu	5679,8	1459,0	1282,5	2938,3	2589,8	2438,4
Grudniu	5419,5	1339,2	1238,5	2841,8	2532,9	2412,4
Z tego:						
gospodarstwa indywidualne						
Czerwcu	5442,5	1398,6	1220,9	2823,0	2491,1	2360,9
Grudniu	5208,9	1281,0	1194,1	2733,8	2441,4	2333,9
spółdzielnie produkcji rolniczej						
Czerwcu	49,6	14,2	10,9	24,5	21,3	18,2
Grudniu	49,5	14,1	10,9	24,5	20,9	17,8
pozostałe prywatne						
Czerwcu	187,7	46,2	50,7	90,8	77,4	59,3
Grudniu	161,1	44,1	33,5	83,5	70,6	60,7
<b>Sektor publiczny</b>						
Czerwcu	82,1	22,4	17,0	42,7	36,2	34,8
Grudniu	81,4	22,4	17,7	41,3	35,1	33,7

TABL. 2/9/. ZMIANY ROCZNE POGŁOWIA BYDŁA W 2011 R.

Stan w miesiącu	Ogółem	Cielęta w wieku poniżej 1 roku	Młode bydło w wieku 1-2 lat	Bydło w wieku 2 lat i więcej		
				razem	krowy	mleczne

**Ogółem**

Czerwcu	100,7	101,7	104,5	98,6	98,9	97,4
Grudniu	98,9	98,2	102,4	97,8	97,4	96,7

**Sektor prywatny**

Czerwcu	100,8	101,8	104,7	98,6	98,9	97,5
Grudniu	99,0	98,2	102,6	97,8	97,4	96,7

Z tego:

gospodarstwa indywidualne

Czerwcu	100,4	101,9	103,6	98,3	98,6	97,4
Grudniu	98,9	98,3	102,6	97,7	97,3	96,5

spółdzielnie produkcji rolniczej

Czerwcu	93,9	94,9	87,8	96,3	96,5	95,4
Grudniu	99,7	98,0	101,4	99,9	100,2	99,0

pozostałe prywatne

Czerwcu	115,9	101,1	145,6	111,6	111,9	100,8
Grudniu	100,2	96,1	99,9	102,6	102,6	103,6

**Sektor publiczny**

Czerwcu	94,9	93,5	91,1	97,3	96,3	95,7
Grudniu	95,5	98,4	92,5	95,4	95,7	95,1

TABL. 3/10/. ZMIANY SEZONOWE POGŁOWIA BYDŁA W 2011 R.

Stan w miesiącu	Ogółem	Cielęta w wieku poniżej 1 roku	Młode bydło w wieku 1-2 lat	Bydło w wieku 2 lat i więcej		
				razem	krowy	mleczne

**Ogółem**

Czerwcu	103,6	106,8	105,9	101,1	99,6	97,8
Grudniu	95,5	91,9	96,7	96,7	97,8	98,9

**Sektor prywatny**

Czerwcu	103,7	107,0	106,2	101,1	99,6	97,8
Grudniu	95,4	91,8	96,6	96,7	97,8	98,9

Z tego:  
gospodarstwa indywidualne

Czerwcu	103,4	107,3	104,9	100,9	99,3	97,7
Grudniu	95,7	91,6	97,8	96,8	98,0	98,9

## spółdzielnie produkcji rolniczej

Czerwcu	99,7	98,5	100,8	100,0	102,3	101,4
Grudniu	100,0	99,5	100,6	99,9	97,9	97,6

## pozostałe prywatne

Czerwcu	116,8	100,7	151,4	111,6	112,4	101,2
Grudniu	85,8	95,4	66,0	92,0	91,3	102,3

**Sektor publiczny**

Czerwcu	96,3	98,4	89,0	98,4	98,5	98,0
Grudniu	99,2	99,9	104,0	96,9	97,1	97,0

TABL. 4/11/. STRUKTURA STADA BYDŁA W 2011 R.

Stan w miesiącu	Ogółem	Cielęta w wieku poniżej 1 roku	Młode bydło w wieku 1-2 lat	Bydło w wieku 2 lat i więcej		
				razem	krowy	mleczne

**Ogółem**

Czerwcu	100,0	25,7	22,6	51,7	45,6	42,9
Grudniu	100,0	24,8	22,8	52,4	46,7	44,5

**Sektor prywatny**

Czerwcu	100,0	25,7	22,6	51,7	45,6	42,9
Grudniu	100,0	24,7	22,9	52,4	46,7	44,5

## Z tego:

## gospodarstwa indywidualne

Czerwcu	100,0	25,7	22,4	51,9	45,8	43,4
Grudniu	100,0	24,6	22,9	52,5	46,9	44,8

## spółdzielnie produkcji rolniczej

Czerwcu	100,0	28,7	21,9	49,4	43,0	36,7
Grudniu	100,0	28,5	22,1	49,4	42,2	35,8

## pozostałe prywatne

Czerwcu	100,0	24,6	27,0	48,4	41,2	31,6
Grudniu	100,0	27,4	20,8	51,8	43,8	37,7

**Sektor publiczny**

Czerwcu	100,0	27,3	20,7	52,0	44,0	42,4
Grudniu	100,0	27,5	21,8	50,7	43,1	41,4



**TABL. 5/12/. BYDŁO WEDŁUG STANU W CZERWCU I GRUDNIU ORAZ WEDŁUG  
WOJEWÓDZTW W 2011 R.**

Województwa	Ogółem		W tym krowy	
	stan w miesiącu			
	czerwcu	grudniu	czerwcu	grudniu
	w sztukach			

**Ogółem**

	<b>5761878</b>	<b>5500936</b>	<b>2625959</b>	<b>2568029</b>
<b>Polska.....</b>				
Dolnośląskie.....	97798	90776	42170	41743
Kujawsko-pomorskie.....	460580	446621	175555	167949
Lubelskie.....	366302	351374	176312	171774
Lubuskie.....	62914	64880	27090	29234
Łódzkie.....	471218	459038	222955	219725
Małopolskie.....	182101	167264	103029	93327
Mazowieckie.....	1016724	974529	527158	526091
Opolskie.....	122550	118442	52322	49971
Podkarpackie.....	104283	96947	70136	64739
Podlaskie.....	935105	895052	456016	455752
Pomorskie.....	194700	187403	77624	78304
Śląskie.....	119917	106747	51455	45379
Świętokrzyskie.....	175438	164980	80419	74385
Warmińsko-mazurskie.....	499547	427810	226497	213626
Wielkopolskie.....	856563	851089	297216	293521
Zachodniopomorskie.....	96138	97984	40005	42509

**Sektor prywatny**

	<b>5679786</b>	<b>5419504</b>	<b>2589800</b>	<b>2532918</b>
<b>Polska.....</b>				
Dolnośląskie.....	94347	87295	40380	39936
Kujawsko-pomorskie.....	452093	437982	172220	164628
Lubelskie.....	364588	349590	175487	170903
Lubuskie.....	59304	61312	25466	27675
Łódzkie.....	467885	455778	221661	218448
Małopolskie.....	179325	164526	101694	91986
Mazowieckie.....	1013759	971517	525879	524767
Opolskie.....	113501	109300	47917	45623
Podkarpackie.....	102339	94974	69294	63914
Podlaskie.....	934127	894127	455590	455345
Pomorskie.....	192928	185874	76691	77546
Śląskie.....	118712	105641	50968	44930
Świętokrzyskie.....	174757	164307	80048	74036
Warmińsko-mazurskie.....	495323	424412	224606	212118
Wielkopolskie.....	826945	821286	284515	281166
Zachodniopomorskie.....	89853	91583	37384	39897

**TABL. 5/12/. BYDŁO WEDŁUG STANU W CZERWCU I GRUDNIU ORAZ WEDŁUG  
WOJEWÓDZTW W 2011 R. /cd./**

Województwa	Ogółem		W tym krowy	
	stan w miesiącu			
	czerwcu	grudniu	czerwcu	grudniu
	w sztukach			

**Gospodarstwa indywidualne**

<b>Polska.....</b>	<b>5442490</b>	<b>5208851</b>	<b>2491142</b>	<b>2441422</b>
Dolnośląskie.....	74258	67616	31319	31132
Kujawsko-pomorskie.....	423802	410155	161295	153826
Lubelskie.....	360046	344793	173530	168606
Lubuskie.....	50564	49230	21189	21468
Łódzkie.....	467035	455295	221289	218219
Małopolskie.....	177714	163185	101085	91348
Mazowieckie.....	1009404	969514	523965	523823
Opolskie.....	95911	92558	40296	38180
Podkarpackie.....	100680	93436	68582	63215
Podlaskie.....	933398	893328	455235	454979
Pomorskie.....	180504	173130	70804	71645
Śląskie.....	113353	100084	48471	42436
Świętokrzyskie.....	174590	164123	79957	73965
Warmińsko-mazurskie.....	453918	407998	209689	204617
Wielkopolskie.....	754860	749979	254286	251373
Zachodniopomorskie.....	72453	74427	30150	32590

**Spółdzielnie produkcji rolniczej**

<b>Polska.....</b>	<b>49565</b>	<b>49546</b>	<b>21337</b>	<b>20897</b>
Dolnośląskie.....	1804	1716	830	786
Kujawsko-pomorskie.....	3403	3383	1393	1361
Lubelskie.....	764	723	399	406
Lubuskie.....	421	437	125	112
Łódzkie.....	463	441	235	223
Małopolskie.....	393	409	211	207
Mazowieckie.....	109	126	58	58
Opolskie.....	3041	2935	1376	1367
Podkarpackie.....	1185	1239	602	589
Podlaskie.....	636	693	318	320
Pomorskie.....	558	578	239	248
Śląskie.....	2566	2635	1247	1239
Świętokrzyskie.....	-	-	-	-
Warmińsko-mazurskie.....	147	123	46	35
Wielkopolskie.....	25040	25579	10487	10321
Zachodniopomorskie.....	9035	8529	3771	3625

**TABL. 5/12/. BYDŁO WEDŁUG STANU W CZERWCU I GRUDNIU ORAZ WEDŁUG  
WOJEWÓDZTW W 2011 R. /dok./**

Województwa	Ogółem		W tym krowy	
	stan w miesiącu			
	czerwcu	grudniu	czerwcu	grudniu
	w sztukach			

**Pozostałe prywatne**

<b>Polska.....</b>	<b>187731</b>	<b>161107</b>	<b>77321</b>	<b>70599</b>
Dolnośląskie.....	18285	17963	8231	8018
Kujawsko-pomorskie.....	24888	24444	9532	9441
Lubelskie.....	3778	4074	1558	1891
Lubuskie.....	8319	11645	4152	6095
Łódzkie.....	387	42	137	6
Małopolskie.....	1218	932	398	431
Mazowieckie.....	4246	1877	1856	886
Opolskie.....	14549	13807	6245	6076
Podkarpackie.....	474	299	110	110
Podlaskie.....	93	106	37	46
Pomorskie.....	11866	12166	5648	5653
Śląskie.....	2793	2922	1250	1255
Świętokrzyskie.....	167	184	91	71
Warmińsko-mazurskie.....	41258	16291	14871	7466
Wielkopolskie.....	47045	45728	19742	19472
Zachodniopomorskie.....	8365	8627	3463	3682

**Sektor publiczny**

<b>Polska.....</b>	<b>82092</b>	<b>81432</b>	<b>36159</b>	<b>35111</b>
Dolnośląskie.....	3451	3481	1790	1807
Kujawsko-pomorskie.....	8487	8639	3335	3321
Lubelskie.....	1714	1784	825	871
Lubuskie.....	3610	3568	1624	1559
Łódzkie.....	3333	3260	1294	1277
Małopolskie.....	2776	2738	1335	1341
Mazowieckie.....	2965	3012	1279	1324
Opolskie.....	9049	9142	4405	4348
Podkarpackie.....	1944	1973	842	825
Podlaskie.....	978	925	426	407
Pomorskie.....	1772	1529	933	758
Śląskie.....	1205	1106	487	449
Świętokrzyskie.....	681	673	371	349
Warmińsko-mazurskie.....	4224	3398	1891	1508
Wielkopolskie.....	29618	29803	12701	12355
Zachodniopomorskie.....	6285	6401	2621	2612

TABL. 6/13/. BYDŁO WEDŁUG UŻYTKOWNIKÓW W 2011 R.

Stan w grudniu

Wyszczególnienie	Ogółem	Cieleta w wieku poniżej 1 roku	Młode bydło w wieku 1-2 lat	Bydło w wieku 2 lat i więcej		
				razem	krowy	mleczne

## W sztukach

<b>Ogółem.....</b>	<b>5500936</b>	<b>1361627</b>	<b>1256204</b>	<b>2883105</b>	<b>2568029</b>	<b>2446136</b>
<b>Sektor prywatny.....</b>	<b>5419504</b>	<b>1339241</b>	<b>1238488</b>	<b>2841775</b>	<b>2532918</b>	<b>2412391</b>
Własność prywatna krajowa.....	5411194	1336811	1237097	2837286	2529086	2409341
z tego:						
gospodarstwa indywidualne.....	5208851	1280996	1194069	2733786	2441422	2333944
spółdzielnie produkcji rolniczej.....	49546	14131	10922	24493	20897	17751
spółki prywatne krajowe.....	152797	41684	32106	79007	66767	57646
Własność zagraniczna.....	7256	2126	1215	3915	3344	2562
Własność mieszana.....	1054	304	176	574	488	488
<b>Sektor publiczny.....</b>	<b>81432</b>	<b>22386</b>	<b>17716</b>	<b>41330</b>	<b>35111</b>	<b>33745</b>
Gospodarstwa państwowe.....	79425	21989	17217	40219	34210	32919
w tym : skarbowe.....	28193	7951	6304	13938	11495	10924
Własność samorządowa.....	1878	397	499	982	833	826
Własność mieszana.....	129	-	-	129	68	-

## W odsetkach

<b>Ogółem.....</b>	<b>100,0</b>	<b>24,8</b>	<b>22,8</b>	<b>52,4</b>	<b>46,7</b>	<b>44,5</b>
<b>Sektor prywatny.....</b>	<b>100,0</b>	<b>24,7</b>	<b>22,9</b>	<b>52,4</b>	<b>46,7</b>	<b>44,5</b>
Własność prywatna krajowa.....	100,0	24,7	22,9	52,4	46,7	44,5
z tego:						
gospodarstwa indywidualne.....	100,0	24,6	22,9	52,5	46,9	44,8
spółdzielnie produkcji rolniczej.....	100,0	28,5	22,1	49,4	42,2	35,8
spółki prywatne krajowe.....	100,0	27,3	21,0	51,7	43,7	37,7
Własność zagraniczna.....	100,0	29,3	16,7	54,0	46,1	35,3
Własność mieszana.....	100,0	28,8	16,7	54,5	46,3	46,3
<b>Sektor publiczny.....</b>	<b>100,0</b>	<b>27,5</b>	<b>21,8</b>	<b>50,7</b>	<b>43,1</b>	<b>41,4</b>
Gospodarstwa państwowe.....	100,0	27,7	21,7	50,6	43,1	41,4
w tym : skarbowe.....	100,0	28,2	22,4	49,4	40,8	38,7
Własność samorządowa.....	100,0	21,1	26,6	52,3	44,4	44,0
Własność mieszana.....	100,0	-	-	100,0	52,7	-

TABL. 7/14/. BYDŁO WEDŁUG WOJEWÓDZTW W 2011 R.

Stan w grudniu

Województwa	Ogółem	Cielęta w wieku poniżej 1 roku	Młode bydło w wieku 1-2 lat	Bydło w wieku 2 lat i więcej		
				razem	krowy	mleczne

## Ogółem

<b>Polska.....</b>	<b>5500936</b>	<b>1361627</b>	<b>1256204</b>	<b>2883105</b>	<b>2568029</b>	<b>2446136</b>
Dolnośląskie.....	90776	24609	18735	47432	41743	33677
Kujawsko-pomorskie....	446621	133343	123104	190174	167949	160922
Lubelskie.....	351374	80060	78752	192562	171774	162648
Lubuskie.....	64880	17236	14977	32667	29234	19229
Łódzkie.....	459038	115755	100842	242441	219725	216019
Małopolskie.....	167264	37107	30547	99610	93327	93058
Mazowieckie.....	974529	196805	207829	569895	526091	513426
Opolskie.....	118442	34173	27557	56712	49971	49197
Podkarpackie.....	96947	19995	9450	67502	64739	64280
Podlaskie.....	895052	185455	184729	524868	455752	441378
Pomorskie.....	187403	52999	45127	89277	78304	71692
Śląskie.....	106747	26416	27926	52405	45379	42421
Świętokrzyskie.....	164980	42128	40312	82540	74385	72800
Warmińsko-mazurskie..	427810	111151	81408	235251	213626	198001
Wielkopolskie.....	851089	257815	242878	350396	293521	274104
Zachodniopomorskie....	97984	26580	22031	49373	42509	33284

## Sektor prywatny

<b>Polska.....</b>	<b>5419504</b>	<b>1339241</b>	<b>1238488</b>	<b>2841775</b>	<b>2532918</b>	<b>2412391</b>
Dolnośląskie.....	87295	23900	18012	45383	39936	31981
Kujawsko-pomorskie....	437982	130860	121417	185705	164628	157629
Lubelskie.....	349590	79650	78373	191567	170903	161777
Lubuskie.....	61312	16254	13976	31082	27675	17670
Łódzkie.....	455778	114898	100178	240702	218448	214827
Małopolskie.....	164526	36438	29941	98147	91986	91730
Mazowieckie.....	971517	195993	207180	568344	524767	512125
Opolskie.....	109300	31678	25512	52110	45623	44849
Podkarpackie.....	94974	19572	9051	66351	63914	63529
Podlaskie.....	894127	185294	184491	524342	455345	440977
Pomorskie.....	185874	52590	44883	88401	77546	70941
Śląskie.....	105641	25987	27812	51842	44930	41981
Świętokrzyskie.....	164307	41980	40151	82176	74036	72451
Warmińsko-mazurskie..	424412	110240	80725	233447	212118	196927
Wielkopolskie.....	821286	249347	236242	335697	281166	262235
Zachodniopomorskie....	91583	24560	20544	46479	39897	30762

TABL. 7/14/. BYDŁO WEDŁUG WOJEWÓDZTW W 2011 R. /cd./

Stan w grudniu

Województwa	Ogółem	Cieleta w wieku poniżej 1 roku	Młode bydło w wieku 1-2 lat	Bydło w wieku 2 lat i więcej		
				razem	krowy	mleczne
						w sztukach

## Gospodarstwa indywidualne

Polska.....	520851	1280996	1194069	2733786	2441422	2333944
Dolnośląskie.....	67616	18602	14041	34973	31132	24693
Kujawsko-pomorskie....	410155	122983	114241	172931	153826	147348
Lubelskie.....	344793	78169	77697	188927	168606	160130
Lubuskie.....	49230	13279	12067	23884	21468	13594
Łódzkie.....	455295	114850	100024	240421	218219	214639
Małopolskie.....	163185	36074	29719	97392	91348	91092
Mazowieckie.....	969514	195371	206854	567289	523823	511253
Opolskie.....	92558	27139	22090	43329	38180	37763
Podkarpackie.....	93436	19149	8789	65498	63215	62938
Podlaskie.....	893328	185100	184433	523795	454979	440667
Pomorskie.....	173130	49272	42154	81704	71645	65346
Śląskie.....	100084	24460	26798	48826	42436	39496
Świętokrzyskie.....	164123	41936	40082	82105	73965	72380
Warmińsko-mazurskie..	407998	105665	77851	224482	204617	192125
Wielkopolskie.....	749979	229576	220624	299779	251373	234591
Zachodniopomorskie....	74427	19371	16605	38451	32590	25889

## Spółdzielnie produkcji rolniczej

Polska.....	49546	14131	10922	24493	20897	17751
Dolnośląskie.....	1716	431	385	900	786	758
Kujawsko-pomorskie....	3383	1032	810	1541	1361	1361
Lubelskie.....	723	199	102	422	406	211
Lubuskie.....	437	168	156	113	112	112
Łódzkie.....	441	39	132	270	223	188
Małopolskie.....	409	89	90	230	207	207
Mazowieckie.....	126	37	30	59	58	-
Opolskie.....	2935	818	609	1508	1367	1225
Podkarpackie.....	1239	335	243	661	589	509
Podlaskie.....	693	151	47	495	320	310
Pomorskie.....	578	101	99	378	248	-
Śląskie.....	2635	752	381	1502	1239	1230
Świętokrzyskie.....	-	-	-	-	-	-
Warmińsko-mazurskie..	123	36	51	36	35	26
Wielkopolskie.....	25579	7220	5662	12697	10321	9284
Zachodniopomorskie....	8529	2723	2125	3681	3625	2330

TABL. 7/14/. BYDŁO WEDŁUG WOJEWÓDZTW W 2011 R. /dok./

Stan w grudniu

Województwa	Ogółem	Cięła w wieku poniżej 1 roku	Młode bydło w wieku 1-2 lat	Bydło w wieku 2 lat i więcej		
				razem	krowy	mleczne

## Pozostałe prywatne

Polska.....	161107	44114	33497	83496	70599	60696
Dolnośląskie.....	17963	4867	3586	9510	8018	6530
Kujawsko-pomorskie.....	24444	6845	6366	11233	9441	8920
Lubelskie.....	4074	1282	574	2218	1891	1436
Lubuskie.....	11645	2807	1753	7085	6095	3964
Łódzkie.....	42	9	22	11	6	-
Małopolskie.....	932	275	132	525	431	431
Mazowieckie.....	1877	585	296	996	886	872
Opolskie.....	13807	3721	2813	7273	6076	5861
Podkarpackie.....	299	88	19	192	110	82
Podlaskie.....	106	43	11	52	46	-
Pomorskie.....	12166	3217	2630	6319	5653	5595
Śląskie.....	2922	775	633	1514	1255	1255
Świętokrzyskie.....	184	44	69	71	71	71
Warmińsko-mazurskie...	16291	4539	2823	8929	7466	4776
Wielkopolskie.....	45728	12551	9956	23221	19472	18360
Zachodniopomorskie.....	8627	2466	1814	4347	3682	2543

## Sektor publiczny

Polska.....	81432	22386	17716	41330	35111	33745
Dolnośląskie.....	3481	709	723	2049	1807	1696
Kujawsko-pomorskie.....	8639	2483	1687	4469	3321	3293
Lubelskie.....	1784	410	379	995	871	871
Lubuskie.....	3568	982	1001	1585	1559	1559
Łódzkie.....	3260	857	664	1739	1277	1192
Małopolskie.....	2738	669	606	1463	1341	1328
Mazowieckie.....	3012	812	649	1551	1324	1301
Opolskie.....	9142	2495	2045	4602	4348	4348
Podkarpackie.....	1973	423	399	1151	825	751
Podlaskie.....	925	161	238	526	407	401
Pomorskie.....	1529	409	244	876	758	751
Śląskie.....	1106	429	114	563	449	440
Świętokrzyskie.....	673	148	161	364	349	349
Warmińsko-mazurskie...	3398	911	683	1804	1508	1074
Wielkopolskie.....	29803	8468	6636	14699	12355	11869
Zachodniopomorskie.....	6401	2020	1487	2894	2612	2522

**TABL. 8/15/. POGŁOWIE BYDŁA NA 100 HA UŻYTKÓW ROLNYCH<sup>a</sup> WEDŁUG  
UŻYTKOWNIKÓW I WOJEWÓDZTW W 2011 R.**

Stan w grudniu

Województwa	Ogółem	Sektor prywatny				Sektor publiczny
		razem	gospodarstwa indywidualne	spółdzielnie produkcji rolniczej	pozostałe prywatne	

w sztukach

**Ogółem**

<b>Polska.....</b>	<b>35,6</b>	<b>36,2</b>	<b>37,5</b>	<b>21,9</b>	<b>18,5</b>	<b>18,0</b>
Dolnośląskie.....	9,5	9,7	8,9	7,1	14,9	7,2
Kujawsko-pomorskie.....	42,3	42,3	43,3	23,7	32,7	43,0
Lubelskie.....	24,2	24,4	24,5	7,5	24,4	8,4
Lubuskie.....	13,2	13,5	12,6	19,3	19,5	9,4
Łódzkie.....	46,0	46,1	46,4	13,9	0,9	38,8
Małopolskie.....	24,5	24,4	24,6	9,0	20,7	28,0
Mazowieckie.....	47,1	47,7	48,1	2,4	11,0	9,2
Opolskie.....	22,1	21,9	23,9	6,6	20,4	24,8
Podkarpackie.....	14,1	14,4	14,4	17,1	5,4	6,6
Podlaskie.....	84,2	84,4	85,3	12,1	1,8	24,4
Pomorskie.....	25,1	25,8	27,6	13,6	13,7	6,1
Śląskie.....	23,9	23,9	23,9	22,2	25,3	27,2
Świętokrzyskie.....	30,8	30,8	31,0	-	18,8	34,3
Warmińsko-mazurskie.....	40,7	42,6	44,9	3,8	19,3	6,1
Wielkopolskie.....	47,5	47,5	49,1	40,7	33,4	47,9
Zachodniopomorskie.....	11,1	11,1	11,8	41,7	5,0	12,1

**W tym krowy**

<b>Polska.....</b>	<b>16,6</b>	<b>16,9</b>	<b>17,6</b>	<b>9,2</b>	<b>8,1</b>	<b>7,8</b>
Dolnośląskie.....	4,4	4,4	4,1	3,2	6,7	3,7
Kujawsko-pomorskie.....	15,9	15,9	16,2	9,5	12,6	16,5
Lubelskie.....	11,8	11,9	12,0	4,2	11,3	4,1
Lubuskie.....	5,9	6,1	5,5	4,9	10,2	4,1
Łódzkie.....	22,0	22,1	22,2	7,0	0,1	15,2
Małopolskie.....	13,7	13,7	13,8	4,5	9,6	13,7
Mazowieckie.....	25,4	25,7	26,0	1,1	5,2	4,0
Opolskie.....	9,3	9,1	9,9	3,1	9,0	11,8
Podkarpackie.....	9,4	9,7	9,8	8,2	2,0	2,7
Podlaskie.....	42,9	43,0	43,4	5,6	0,8	10,7
Pomorskie.....	10,5	10,8	11,4	5,8	6,4	3,0
Śląskie.....	10,2	10,2	10,1	10,4	10,9	11,1
Świętokrzyskie.....	13,9	13,9	14,0	-	7,2	17,8
Warmińsko-mazurskie.....	20,3	21,3	22,5	1,1	8,8	2,7
Wielkopolskie.....	16,4	16,3	16,4	16,4	14,2	19,9
Zachodniopomorskie.....	4,8	4,8	5,2	17,7	2,1	4,9

<sup>a</sup> Stan w czerwcu 2011 r.



**TABL. 9/16/. UDZIAŁ KRÓW W POGŁOWIU BYDŁA WEDŁUG UŻYTKOWNIKÓW  
I WOJEWÓDZTW W 2011 R.**

Stan w grudniu

Województwa	Ogółem	Sektor prywatny				Sektor publiczny
		razem	gospodarstwa indywidualne	spółdzielnie produkcji rolniczej	pozostałe prywatne	
w odsetkach bydła ogółem						
<b>Polska.....</b>	<b>46,7</b>	<b>45,7</b>	<b>46,9</b>	<b>42,2</b>	<b>43,8</b>	<b>43,1</b>
Dolnośląskie.....	46,0	45,7	46,0	45,8	44,6	51,9
Kujawsko-pomorskie.....	37,6	37,6	37,5	40,2	38,6	38,4
Lubelskie.....	48,9	48,9	48,9	56,2	46,4	48,8
Lubuskie.....	45,1	45,1	43,6	25,6	52,3	43,7
Łódzkie.....	47,9	47,9	47,9	50,6	14,3	39,2
Małopolskie.....	55,8	55,9	56,0	50,6	46,2	49,0
Mazowieckie.....	54,0	54,0	54,0	46,0	47,2	44,0
Opolskie.....	42,2	41,7	41,2	46,6	44,0	47,6
Podkarpackie.....	66,8	67,3	67,7	47,5	36,8	41,8
Podlaskie.....	50,9	50,9	50,9	46,2	43,4	44,0
Pomorskie.....	41,8	41,7	41,4	42,9	46,5	49,6
Śląskie.....	42,5	42,5	42,4	47,0	43,0	40,6
Świętokrzyskie.....	45,1	45,1	45,1	-	38,6	51,9
Warmińsko-mazurskie.....	49,9	50,0	50,2	28,5	45,8	44,4
Wielkopolskie.....	34,5	34,2	33,5	40,3	42,6	41,5
Zachodniopomorskie.....	43,4	43,6	43,8	42,5	42,7	40,8

TABL. 10/17/. ZMIANY ROCZNE POGŁOWIA BYDŁA WEDŁUG WOJEWÓDZTW W 2011 R.

Stan w grudniu

Województwa	Ogółem	Sektor prywatny			Sektor publiczny
		razem	z tego		
			gospodarstwa indywidualne	spółdzielnie produkcji rolniczej	
grudzień poprzedniego roku = 100					

## Ogółem

<b>Polska.....</b>	<b>98,9</b>	<b>99,0</b>	<b>98,9</b>	<b>99,7</b>	<b>100,2</b>	<b>95,5</b>
Dolnośląskie.....	97,9	97,9	96,3	91,2	104,9	99,3
Kujawsko-pomorskie.....	97,4	97,3	97,1	98,0	100,3	101,5
Lubelskie.....	101,6	101,6	101,8	91,3	88,1	96,4
Lubuskie.....	113,4	113,9	108,9	104,5	142,6	104,6
Łódzkie.....	94,3	94,3	94,3	96,9	10,4	99,3
Małopolskie.....	89,8	89,7	90,0	97,8	52,8	97,1
Mazowieckie.....	97,3	97,3	97,6	103,3	44,8	101,2
Opolskie.....	103,6	104,0	105,9	89,0	95,7	99,4
Podkarpackie.....	90,8	90,7	91,2	105,8	28,0	98,7
Podlaskie.....	97,4	97,4	97,4	115,7	139,5	92,4
Pomorskie.....	105,1	105,3	106,6	98,6	89,8	86,1
Śląskie.....	88,1	88,1	87,4	101,5	101,2	91,0
Świętokrzyskie.....	99,7	99,7	99,7	-	74,5	95,9
Warmińsko-mazurskie.....	103,5	103,8	103,6	88,5	108,4	81,1
Wielkopolskie.....	103,3	103,7	104,0	101,3	100,4	92,7
Zachodniopomorskie.....	107,4	108,3	108,3	100,0	118,3	95,7

## W tym krowy

<b>Polska.....</b>	<b>97,4</b>	<b>97,4</b>	<b>97,3</b>	<b>100,2</b>	<b>102,6</b>	<b>95,7</b>
Dolnośląskie.....	98,8	98,7	97,6	94,2	103,9	100,9
Kujawsko-pomorskie.....	92,7	92,5	92,0	99,3	100,6	100,4
Lubelskie.....	99,0	98,9	98,9	105,7	102,4	103,3
Lubuskie.....	118,4	119,3	114,1	86,2	143,4	104,9
Łódzkie.....	95,9	95,9	95,9	96,1	4,3	100,2
Małopolskie.....	83,7	83,5	83,7	95,0	52,6	100,8
Mazowieckie.....	98,5	98,5	98,6	101,8	48,4	98,4
Opolskie.....	106,1	106,7	107,5	100,7	103,1	100,6
Podkarpackie.....	88,7	88,6	89,0	101,2	20,6	97,2
Podlaskie.....	95,9	95,9	95,9	107,7	153,3	90,4
Pomorskie.....	111,7	112,1	114,5	138,5	88,8	81,3
Śląskie.....	90,5	90,4	89,7	104,4	104,8	94,5
Świętokrzyskie.....	90,7	90,7	90,7	-	74,7	91,8
Warmińsko-mazurskie.....	106,3	106,6	106,4	89,7	110,2	80,2
Wielkopolskie.....	96,8	97,0	96,4	99,5	103,9	92,4
Zachodniopomorskie.....	112,1	113,1	114,5	100,1	116,0	98,0

## Dział 3. POGŁOWIE OWIEC

TABL. 1/18/. OWCE W 2011 R.

Stan w miesiącu	Ogółem	Sektor prywatny				Sektor publiczny
		razem	gospodarstwa indywidualne	spółdzielnie produkcji rolniczej	pozostałe prywatne	

## W tysiącach sztuk

Czerwcu	251,0	240,3	230,0	3,9	6,4	10,7
Grudniu	212,7	202,9	193,0	3,3	6,6	9,8

## Analogiczny miesiąc poprzedniego roku =100

Czerwcu	97,2	97,1	96,9	89,4	114,0	98,5
Grudniu	99,6	99,3	99,4	102,5	96,3	104,6

## Poprzednie badanie = 100

Czerwcu	117,5	117,7	118,5	121,2	92,8	113,2
Grudniu	84,8	84,4	83,9	84,6	103,8	92,5

## W odsetkach według grup użytkowników

Czerwcu	100,0	95,8	91,7	1,6	2,5	4,2
Grudniu	100,0	95,4	90,7	1,6	3,1	4,6

## Udział maciorek w pogłowiu owiec ogółem

Czerwcu	64,6	65,1	64,7	80,1	70,6	53,5
Grudniu	67,6	67,9	67,6	86,1	65,1	62,5

**TABL. 2/19/. OWCE WEDŁUG STANU W CZERWCU I GRUDNIU ORAZ WEDŁUG WOJEWÓDZTW W 2011 R.**

Województwa	Owce		W tym maciorki	
	stan w miesiącu			
	czerwcu	grudniu	czerwcu	grudniu
	w sztukach			

**Ogółem**

<b>Polska.....</b>	<b>250966</b>	<b>212740</b>	<b>162148</b>	<b>143823</b>
Dolnośląskie.....	10431	8737	6163	5678
Kujawsko-pomorskie.....	12622	14496	8810	8957
Lubelskie.....	12911	12886	9363	8863
Lubuskie.....	3890	4161	2407	2296
Łódzkie.....	16010	12979	9379	7800
Małopolskie.....	72231	54401	51277	42087
Mazowieckie.....	6490	5796	4474	3797
Opolskie.....	2349	2047	1521	849
Podkarpackie.....	21237	16761	11348	11071
Podlaskie.....	19854	18474	12219	12441
Pomorskie.....	14795	12644	9022	8158
Śląskie.....	12351	10462	6555	5974
Świętokrzyskie.....	3428	2608	2021	1447
Warmińsko-mazurskie.....	10086	7928	6746	5555
Wielkopolskie.....	23860	22502	15594	14911
Zachodniopomorskie.....	8421	5858	5249	3939

**Sektor prywatny**

<b>Polska.....</b>	<b>240340</b>	<b>202913</b>	<b>156465</b>	<b>137684</b>
Dolnośląskie.....	10065	8366	6066	5424
Kujawsko-pomorskie.....	11888	14072	8540	8657
Lubelskie.....	11991	12112	8523	8139
Lubuskie.....	3890	4161	2407	2296
Łódzkie.....	15090	12182	8985	7349
Małopolskie.....	71728	54048	51078	41885
Mazowieckie.....	6392	5755	4455	3778
Opolskie.....	2349	2047	1521	849
Podkarpackie.....	20208	15882	10905	10433
Podlaskie.....	19854	18474	12219	12441
Pomorskie.....	14795	12640	9022	8154
Śląskie.....	11891	10205	6385	5937
Świętokrzyskie.....	3413	2593	2016	1442
Warmińsko-mazurskie.....	9675	7613	6533	5316
Wielkopolskie.....	19755	18357	13346	12398
Zachodniopomorskie.....	7356	4406	4464	3186

**TABL. 2/19/. OWCE WEDŁUG STANU W CZERWCU I GRUDNIU ORAZ WEDŁUG  
WOJEWÓDZTW W 2011 R. /cd./**

Województwa	Owce		W tym maciorki	
	stan w miesiącu			
	czerwcu	grudniu	czerwcu	grudniu
	w sztukach			

**Gospodarstwa indywidualne**

<b>Polska.....</b>	<b>230027</b>	<b>192957</b>	<b>148814</b>	<b>130509</b>
Dolnośląskie.....	9277	7469	5445	4736
Kujawsko-pomorskie.....	9778	11238	7073	7189
Lubelskie.....	11991	12112	8523	8139
Lubuskie.....	3567	3889	2259	2151
Łódzkie.....	14978	12108	8905	7278
Małopolskie.....	71449	53716	50866	41663
Mazowieckie.....	6359	5752	4423	3775
Opolskie.....	2325	2031	1505	833
Podkarpackie.....	20146	15829	10876	10386
Podlaskie.....	19820	18446	12201	12425
Pomorskie.....	13435	11206	7835	7064
Śląskie.....	11599	9927	6225	5777
Świętokrzyskie.....	3413	2593	2016	1442
Warmińsko-mazurskie.....	8613	6681	5637	4432
Wielkopolskie.....	16484	15822	10997	10234
Zachodniopomorskie.....	6793	4138	4028	2985

**Spółdzielnie produkcji rolniczej**

<b>Polska.....</b>	<b>3901</b>	<b>3299</b>	<b>3126</b>	<b>2840</b>
Dolnośląskie.....	-	-	-	-
Kujawsko-pomorskie.....	-	-	-	-
Lubelskie.....	-	-	-	-
Lubuskie.....	31	30	30	28
Łódzkie.....	112	74	80	71
Małopolskie.....	-	-	-	-
Mazowieckie.....	-	-	-	-
Opolskie.....	-	-	-	-
Podkarpackie.....	-	-	-	-
Podlaskie.....	-	-	-	-
Pomorskie.....	1350	1434	1179	1090
Śląskie.....	-	-	-	-
Świętokrzyskie.....	-	-	-	-
Warmińsko-mazurskie.....	-	-	-	-
Wielkopolskie.....	2408	1761	1837	1651
Zachodniopomorskie.....	-	-	-	-

**TABL. 2/19/. OWCE WEDŁUG STANU W CZERWCU I GRUDNIU ORAZ WEDŁUG  
WOJEWÓDZTW W 2011 R. /dok./**

Województwa	Owce		W tym maciorki	
	stan w miesiącu			
	czerwcu	grudniu	czerwcu	grudniu
	w sztukach			

**Pozostałe prywatne**

<b>Polska.....</b>	<b>6412</b>	<b>6657</b>	<b>4525</b>	<b>4335</b>
Dolnośląskie.....	788	897	621	688
Kujawsko-pomorskie.....	2110	2834	1467	1468
Lubelskie.....	-	-	-	-
Lubuskie.....	292	242	118	117
Łódzkie.....	-	-	-	-
Małopolskie.....	279	332	212	222
Mazowieckie.....	33	3	32	3
Opolskie.....	24	16	16	16
Podkarpackie.....	62	53	29	47
Podlaskie.....	34	28	18	16
Pomorskie.....	10	-	8	-
Śląskie.....	292	278	160	160
Świętokrzyskie.....	-	-	-	-
Warmińsko-mazurskie.....	1062	932	896	884
Wielkopolskie.....	863	774	512	513
Zachodniopomorskie.....	563	268	436	201

**Sektor publiczny**

<b>Polska.....</b>	<b>10626</b>	<b>9827</b>	<b>5683</b>	<b>6139</b>
Dolnośląskie.....	366	371	97	254
Kujawsko-pomorskie.....	734	424	270	300
Lubelskie.....	920	774	840	724
Lubuskie.....	-	-	-	-
Łódzkie.....	920	797	394	451
Małopolskie.....	503	353	199	202
Mazowieckie.....	98	41	19	19
Opolskie.....	-	-	-	-
Podkarpackie.....	1029	879	443	638
Podlaskie.....	-	-	-	-
Pomorskie.....	-	4	-	4
Śląskie.....	460	257	170	37
Świętokrzyskie.....	15	15	5	5
Warmińsko-mazurskie.....	411	315	213	239
Wielkopolskie.....	4105	4145	2248	2513
Zachodniopomorskie.....	1065	1452	785	753

**TABL. 3/20/. POGŁOWIE OWIEC NA 100 HA UŻYTKÓW ROLNYCH<sup>a</sup> WEDŁUG  
UŻYTKOWNIKÓW I WOJEWÓDZTW W 2011 R.**

Stan w grudniu

Województwa	Ogółem	Sektor prywatny		Sektor publiczny
		razem	w tym gospodarstwa indywidualne	
w sztukach				

**Ogółem**

<b>Polska.....</b>	<b>1,4</b>	<b>1,4</b>	<b>1,4</b>	<b>2,2</b>
Dolnośląskie.....	0,9	0,9	1,0	0,8
Kujawsko-pomorskie.....	1,4	1,4	1,2	2,1
Lubelskie.....	0,9	0,8	0,9	3,7
Lubuskie.....	0,8	0,9	1,0	-
Łódzkie.....	1,3	1,2	1,2	9,5
Małopolskie.....	8,0	8,0	8,1	3,6
Mazowieckie.....	0,3	0,3	0,3	0,1
Opolskie.....	0,4	0,4	0,5	-
Podkarpackie.....	2,4	2,4	2,4	2,9
Podlaskie.....	1,7	1,7	1,8	-
Pomorskie.....	1,7	1,8	1,8	0,0
Śląskie.....	2,3	2,3	2,4	6,3
Świętokrzyskie.....	0,5	0,5	0,5	0,8
Warmińsko-mazurskie.....	0,8	0,8	0,7	0,6
Wielkopolskie.....	1,3	1,1	1,0	6,7
Zachodniopomorskie.....	0,7	0,5	0,7	2,7

**W tym maciorki**

<b>Polska.....</b>	<b>0,9</b>	<b>0,9</b>	<b>0,9</b>	<b>1,4</b>
Dolnośląskie.....	0,6	0,6	0,6	0,5
Kujawsko-pomorskie.....	0,8	0,8	0,8	1,5
Lubelskie.....	0,6	0,6	0,6	3,4
Lubuskie.....	0,5	0,5	0,5	-
Łódzkie.....	0,8	0,7	0,7	5,4
Małopolskie.....	6,2	6,2	6,3	2,1
Mazowieckie.....	0,2	0,2	0,2	0,1
Opolskie.....	0,2	0,2	0,2	-
Podkarpackie.....	1,6	1,6	1,6	2,1
Podlaskie.....	1,2	1,2	1,2	-
Pomorskie.....	1,1	1,1	1,1	0,0
Śląskie.....	1,3	1,3	1,4	0,9
Świętokrzyskie.....	0,3	0,3	0,3	0,3
Warmińsko-mazurskie.....	0,5	0,5	0,5	0,4
Wielkopolskie.....	0,8	0,7	0,7	4,0
Zachodniopomorskie.....	0,4	0,4	0,5	1,4

<sup>a</sup> Stan w czerwcu 2011 r.

TABL. 4/21/. ZMIANY ROCZNE POGŁOWIA OWIEC WEDŁUG WOJEWÓDZTW W 2010 R.

Stan w grudniu

Województwa	Ogółem	Sektor prywatny			Sektor publiczny
		razem	gospodarstwa indywidualne	spółdzielnie produkcji rolniczej	

grudzień poprzedniego roku = 100

## Ogółem

<b>Polska.....</b>	<b>99,6</b>	<b>99,3</b>	<b>99,4</b>	<b>102,5</b>	<b>96,3</b>	<b>104,6</b>
Dolnośląskie.....	109,3	108,9	110,2	-	99,1	118,2
Kujawsko-pomorskie.....	92,9	92,9	92,6	-	94,1	93,0
Lubelskie.....	100,0	100,4	100,4	-	-	94,7
Lubuskie.....	98,2	98,2	97,2	56,6	134,4	-
Łódzkie.....	84,3	83,4	83,8	49,3	-	100,9
Małopolskie.....	99,7	99,7	99,5	-	162,0	94,4
Mazowieckie.....	100,2	100,9	100,8	-	-	52,6
Opolskie.....	86,8	86,8	86,7	-	94,1	-
Podkarpackie.....	109,4	109,4	109,1	-	-	108,5
Podlaskie.....	108,5	108,5	108,3	-	-	-
Pomorskie.....	111,7	111,7	112,0	109,7	-	-
Śląskie.....	86,5	86,8	86,6	-	94,9	77,4
Świętokrzyskie.....	82,2	82,0	82,0	-	-	150,0
Warmińsko-mazurskie.....	107,8	107,7	110,5	-	91,2	111,3
Wielkopolskie.....	97,8	95,0	95,4	103,0	75,8	112,3
Zachodniopomorskie.....	105,5	107,1	107,0	-	108,9	101,0

## W tym maciorki

<b>Polska.....</b>	<b>100,6</b>	<b>100,4</b>	<b>100,6</b>	<b>99,5</b>	<b>95,1</b>	<b>104,1</b>
Dolnośląskie.....	104,0	100,4	99,0	-	110,6	488,5
Kujawsko-pomorskie.....	100,9	101,4	104,6	-	88,0	88,8
Lubelskie.....	100,0	99,0	99,0	-	-	114,2
Lubuskie.....	95,5	95,5	97,3	58,3	80,7	-
Łódzkie.....	78,2	77,7	77,8	71,0	-	87,9
Małopolskie.....	97,2	97,2	97,2	-	115,6	84,5
Mazowieckie.....	103,3	104,6	104,5	-	-	28,8
Opolskie.....	97,3	97,3	96,4	-	177,8	-
Podkarpackie.....	120,6	119,2	118,7	-	-	149,4
Podlaskie.....	118,2	118,2	118,1	-	-	-
Pomorskie.....	106,2	106,1	107,5	99,1	-	-
Śląskie.....	95,3	95,2	95,1	-	100,0	119,4
Świętokrzyskie.....	97,6	97,9	97,9	-	-	55,6
Warmińsko-mazurskie.....	105,2	104,7	105,6	-	100,6	115,5
Wielkopolskie.....	99,6	99,9	100,8	102,8	79,0	98,1
Zachodniopomorskie.....	93,3	93,6	93,9	-	88,9	92,1



## Dział 4. POGŁOWIE DROBIU

TABL. 1/22/. DRÓB OGÓLEM W 2011 R.

Stan w miesiącu	Ogółem	Sektor prywatny				Sektor publiczny
		razem	gospodarstwa indywidualne	spółdzielnie produkcji rolniczej	pozostałe prywatne	

## W tysiącach sztuk

Czerwcu	143557,3	143473,2	129131,3	2846,8	11495,1	84,1
Grudniu	152212,8	152147,6	136906,5	2931,6	12309,5	65,2

## Analogiczny miesiąc poprzedniego roku=100

Czerwcu	108,6	108,6	112,5	95,1	80,2	136,6
Grudniu	106,8	106,8	109,7	102,2	83,8	124,5

## Poprzednie badanie = 100

Czerwcu	100,8	100,7	103,4	99,2	78,3	160,6
Grudniu	106,0	106,0	106,0	103,0	107,1	77,5

## W odsetkach według grup użytkowników

Czerwcu	100,0	99,9	89,9	2,0	8,0	0,1
Grudniu	100,0	100,0	90,0	1,9	8,1	0,0

## Udział drobiu kurzego w pogłowiu drobiu ogółem

Czerwcu	88,8	88,9	89,1	97,2	83,8	63,8
Grudniu	92,0	92,0	92,3	96,5	86,9	62,2

**TABL. 2/23/. DRÓB WEDŁUG STANU W CZERWCU I GRUDNIU ORAZ WEDŁUG  
WOJEWÓDZTW W 2011 R.**

Województwa	Drób ogółem		W tym drób kurzy	
	stan w miesiącu			
	czerwcu	grudniu	czerwcu	grudniu
	w sztukach			

**Ogółem**

Polska.....	<b>143557342</b>	<b>152212831</b>	<b>127541609</b>	<b>139964255</b>
Dolnośląskie.....	5941397	6332458	5577053	5955161
Kujawsko-pomorskie.....	7490477	8144801	6927591	7703092
Lubelskie.....	7050885	7891332	6086371	6954934
Lubuskie.....	5702803	6615103	3734006	4809492
Łódzkie.....	11764763	12251141	10682126	11634783
Małopolskie.....	5892438	6081323	5326052	5715216
Mazowieckie.....	21990902	23927039	20914241	23271285
Opolskie.....	3955230	4087287	3728913	3999906
Podkarpackie.....	5242874	5053727	4678620	4736797
Podlaskie.....	5945999	5483567	5200152	5070924
Pomorskie.....	5638079	6558864	5364908	6376461
Śląskie.....	8215702	8249368	8017767	8066833
Świętokrzyskie.....	5030993	5692853	4152741	5230153
Warmińsko-mazurskie.....	7010264	5951392	3220881	2775413
Wielkopolskie.....	28356135	30731564	25843351	28653587
Zachodniopomorskie.....	8328401	9161012	8086836	9010218

**Sektor prywatny**

Polska.....	<b>143473236</b>	<b>152147641</b>	<b>127487963</b>	<b>139923710</b>
Dolnośląskie.....	5941397	6332458	5577053	5955161
Kujawsko-pomorskie.....	7464387	8124961	6927591	7703092
Lubelskie.....	7048404	7887908	6084902	6952726
Lubuskie.....	5702803	6615103	3734006	4809492
Łódzkie.....	11733608	12224245	10650971	11607887
Małopolskie.....	5891272	6079395	5325264	5713787
Mazowieckie.....	21988089	23926152	20911428	23270398
Opolskie.....	3955230	4087287	3728913	3999906
Podkarpackie.....	5228927	5046202	4664673	4729272
Podlaskie.....	5945999	5483567	5200152	5070924
Pomorskie.....	5638079	6558864	5364908	6376461
Śląskie.....	8215468	8249328	8017533	8066833
Świętokrzyskie.....	5030993	5692853	4152741	5230153
Warmińsko-mazurskie.....	7005484	5946742	3219081	2773813
Wielkopolskie.....	28354695	30731564	25841911	28653587
Zachodniopomorskie.....	8328401	9161012	8086836	9010218

**TABL. 2/23/. DRÓB WEDŁUG STANU W CZERWCU I GRUDNIU ORAZ WEDŁUG  
WOJEWÓDZTW W 2011 R. /cd./**

Województwa	Drób ogółem		W tym drób kurzy	
	stan w miesiącu			
	czerwcu	grudniu	czerwcu	grudniu
	w sztukach			

**Gospodarstwa indywidualne**

<b>Polska.....</b>	<b>129131323</b>	<b>136906530</b>	<b>115092270</b>	<b>126392742</b>
Dolnośląskie.....	4931102	5035299	4566758	4658002
Kujawsko-pomorskie.....	6520180	7275217	6026000	6874336
Lubelskie.....	6579954	7446182	5616452	6511000
Lubuskie.....	4650848	5938017	3690106	4775492
Łódzkie.....	11539090	12172358	10456453	11556000
Małopolskie.....	5827398	6017008	5289690	5680000
Mazowieckie.....	20416197	23046304	19341294	22390587
Opolskie.....	3437808	3645412	3230371	3573163
Podkarpackie.....	4996085	4836237	4431831	4519307
Podlaskie.....	5875075	5374586	5147790	4981180
Pomorskie.....	5340788	6062528	5087203	5900000
Śląskie.....	6939767	7023495	6741832	6850000
Świętokrzyskie.....	4628443	5306390	3750191	4843690
Warmińsko-mazurskie.....	5860456	4847974	2543299	2301479
Wielkopolskie.....	24584321	24970853	22410754	23220630
Zachodniopomorskie.....	7003811	7908670	6762246	7757876

**Spółdzielnie produkcji rolniczej**

<b>Polska.....</b>	<b>2846816</b>	<b>2931598</b>	<b>2765846</b>	<b>2828278</b>
Dolnośląskie.....	346528	449431	346528	449431
Kujawsko-pomorskie.....	65218	57265	65209	57265
Lubelskie.....	30000	26500	30000	26500
Lubuskie.....	7900	34000	7900	34000
Łódzkie.....	23840	-	23840	-
Małopolskie.....	63874	62387	35574	33787
Mazowieckie.....	117789	227743	117789	227743
Opolskie.....	417122	406875	401742	395243
Podkarpackie.....	138800	99935	138800	99935
Podlaskie.....	-	-	-	-
Pomorskie.....	44288	36637	24702	16771
Śląskie.....	763456	675420	763456	675420
Świętokrzyskie.....	67550	53463	67550	53463
Warmińsko-mazurskie.....	15770	38704	-	-
Wielkopolskie.....	70764	47886	68839	43368
Zachodniopomorskie.....	673917	715352	673917	715352

**TABL. 2/23/. DRÓB WEDŁUG STANU W CZERWCU I GRUDNIU ORAZ WEDŁUG  
WOJEWÓDZTW W 2011 R. /dok./**

Województwa	Drób ogółem		W tym drób kurzy	
	stan w miesiącu			
	czerwcu	grudniu	czerwcu	grudniu
	w sztukach			

**Pozostałe prywatne**

<b>Polska.....</b>	<b>11495097</b>	<b>12309513</b>	<b>9629847</b>	<b>10702690</b>
Dolnośląskie.....	663767	847728	663767	847728
Kujawsko-pomorskie.....	878989	792479	836382	771491
Lubelskie.....	438450	415226	438450	415226
Lubuskie.....	1044055	643086	36000	-
Łódzkie.....	170678	51887	170678	51887
Małopolskie.....	-	-	-	-
Mazowieckie.....	1454103	652105	1452345	652068
Opolskie.....	100300	35000	96800	31500
Podkarpackie.....	94042	110030	94042	110030
Podlaskie.....	70924	108981	52362	89744
Pomorskie.....	253003	459699	253003	459690
Śląskie.....	512245	550413	512245	541413
Świętokrzyskie.....	335000	333000	335000	333000
Warmińsko-mazurskie.....	1129258	1060064	675782	472334
Wielkopolskie.....	3699610	5712825	3362318	5389589
Zachodniopomorskie.....	650673	536990	650673	536990

**Sektor publiczny**

<b>Polska.....</b>	<b>84106</b>	<b>65190</b>	<b>53646</b>	<b>40545</b>
Dolnośląskie.....	-	-	-	-
Kujawsko-pomorskie.....	26090	19840	-	-
Lubelskie.....	2481	3424	1469	2208
Lubuskie.....	-	-	-	-
Łódzkie.....	31155	26896	31155	26896
Małopolskie.....	1166	1928	788	1429
Mazowieckie.....	2813	887	2813	887
Opolskie.....	-	-	-	-
Podkarpackie.....	13947	7525	13947	7525
Podlaskie.....	-	-	-	-
Pomorskie.....	-	-	-	-
Śląskie.....	234	40	234	-
Świętokrzyskie.....	-	-	-	-
Warmińsko-mazurskie.....	4780	4650	1800	1600
Wielkopolskie.....	1440	-	1440	-
Zachodniopomorskie.....	-	-	-	-

TABL. 3/24/. DRÓB WEDŁUG GATUNKÓW I WOJEWÓDZTW W 2011 R.

Stan w grudniu

Województwa	Drób kurzy		Gęsi	Kaczki i inne	Indyki	Drób ogółem
	razem	w tym nioski				
	w sztukach					

## Ogółem

<b>Polska.....</b>	<b>139964255</b>	<b>49908950</b>	<b>1429894</b>	<b>2643790</b>	<b>8174892</b>	<b>152212831</b>
Dolnośląskie.....	5955161	3063672	28707	83921	264669	6332458
Kujawsko-pomorskie....	7703092	1577458	101173	128501	212035	8144801
Lubelskie.....	6954934	2057912	113332	337214	485852	7891332
Lubuskie.....	4809492	1414990	140550	76605	1588456	6615103
Łódzkie.....	11634783	2489683	145500	244300	226558	12251141
Małopolskie.....	5715216	2400547	44499	216500	105108	6081323
Mazowieckie.....	23271285	7443768	17030	195893	442831	23927039
Opolskie.....	3999906	828193	40500	24800	22081	4087287
Podkarpackie.....	4736797	1537685	23570	224420	68940	5053727
Podlaskie.....	5070924	1025960	47579	20200	344864	5483567
Pomorskie.....	6376461	1459013	31009	58400	92994	6558864
Śląskie.....	8066833	3931296	17640	67400	97495	8249368
Świętokrzyskie.....	5230153	1173380	26190	395580	40930	5692853
Warmińsko-mazurskie..	2775413	830267	81587	49387	3045005	5951392
Wielkopolskie.....	28653587	16831595	557469	450916	1069592	30731564
Zachodniopomorskie....	9010218	1843531	13559	69753	67482	9161012

## Sektor prywatny

<b>Polska.....</b>	<b>139923710</b>	<b>49886221</b>	<b>1411505</b>	<b>2640584</b>	<b>8171842</b>	<b>152147641</b>
Dolnośląskie.....	5955161	3063672	28707	83921	264669	6332458
Kujawsko-pomorskie....	7703092	1577458	83325	126509	212035	8124961
Lubelskie.....	6952726	2055726	113330	336000	485852	7887908
Lubuskie.....	4809492	1414990	140550	76605	1588456	6615103
Łódzkie.....	11607887	2478146	145500	244300	226558	12224245
Małopolskie.....	5713787	2399487	44000	216500	105108	6079395
Mazowieckie.....	23270398	7442881	17030	195893	442831	23926152
Opolskie.....	3999906	828193	40500	24800	22081	4087287
Podkarpackie.....	4729272	1530826	23570	224420	68940	5046202
Podlaskie.....	5070924	1025960	47579	20200	344864	5483567
Pomorskie.....	6376461	1459013	31009	58400	92994	6558864
Śląskie.....	8066833	3931296	17600	67400	97495	8249328
Świętokrzyskie.....	5230153	1173380	26190	395580	40930	5692853
Warmińsko-mazurskie..	2773813	830067	81587	49387	3041955	5946742
Wielkopolskie.....	28653587	16831595	557469	450916	1069592	30731564
Zachodniopomorskie....	9010218	1843531	13559	69753	67482	9161012

TABL. 3/24/. DRÓB WEDŁUG GATUNKÓW I WOJEWÓDZTW W 2011 R. /cd./

Stan w grudniu

Województwa	Drób kurzy		Gęsi	Kaczki i inne	Indyki	Drób ogółem
	razem	w tym nioski				
	w sztukach					

## Gospodarstwa indywidualne

Polska.....	126392742	42345099	1398798	2544381	6570609	136906530
Dolnośląskie.....	4658002	1996525	28707	83921	264669	5035299
Kujawsko-pomorskie....	6874336	1184132	78487	126459	195935	7275217
Lubelskie.....	6511000	1873000	113330	336000	485852	7446182
Lubuskie.....	4775492	1414990	140550	76605	945370	5938017
Łódzkie.....	11556000	2445360	145500	244300	226558	12172358
Małopolskie.....	5680000	2380000	44000	216500	76508	6017008
Mazowieckie.....	22390587	7013633	17023	195868	442826	23046304
Opolskie.....	3573163	579298	40500	21300	10449	3645412
Podkarpackie.....	4519307	1475046	23570	224420	68940	4836237
Podlaskie.....	4981180	1025610	45000	20200	328206	5374586
Pomorskie.....	5900000	1309509	31000	58400	73128	6062528
Śląskie.....	6850000	3150000	17600	67400	88495	7023495
Świętokrzyskie.....	4843690	1160613	26190	395580	40930	5306390
Warmińsko-mazurskie..	2301479	701333	81587	49387	2415521	4847974
Wielkopolskie.....	23220630	13222446	552195	358288	839740	24970853
Zachodniopomorskie....	7757876	1413604	13559	69753	67482	7908670

## Spółdzielnie produkcji rolniczej

Polska.....	2828278	1489743	1962	28	101330	2931598
Dolnośląskie.....	449431	449431	-	-	-	449431
Kujawsko-pomorskie....	57265	57265	-	-	-	57265
Lubelskie.....	26500	26500	-	-	-	26500
Lubuskie.....	34000	-	-	-	-	34000
Łódzkie.....	-	-	-	-	-	-
Małopolskie.....	33787	19487	-	-	28600	62387
Mazowieckie.....	227743	108060	-	-	-	227743
Opolskie.....	395243	248895	-	-	11632	406875
Podkarpackie.....	99935	38750	-	-	-	99935
Podlaskie.....	-	-	-	-	-	-
Pomorskie.....	16771	16771	-	-	19866	36637
Śląskie.....	675420	280883	-	-	-	675420
Świętokrzyskie.....	53463	12767	-	-	-	53463
Warmińsko-mazurskie..	-	-	-	-	38704	38704
Wielkopolskie.....	43368	31368	1962	28	2528	47886
Zachodniopomorskie....	715352	199566	-	-	-	715352

TABL. 3/24/. DRÓB WEDŁUG GATUNKÓW I WOJEWÓDZTW W 2011 R. /dok./

Stan w grudniu

Województwa	Drób kurzy		Gęsi	Kaczki i inne	Indyki	Drób ogółem
	razem	w tym nioski				
	w sztukach					

## Pozostałe prywatne

Polska.....	10702690	6051379	10745	96175	1499903	12309513
Dolnośląskie.....	847728	617716	-	-	-	847728
Kujawsko-pomorskie....	771491	336061	4838	50	16100	792479
Lubelskie.....	415226	156226	-	-	-	415226
Lubuskie.....	-	-	-	-	643086	643086
Łódzkie.....	51887	32786	-	-	-	51887
Małopolskie.....	-	-	-	-	-	-
Mazowieckie.....	652068	321188	7	25	5	652105
Opolskie.....	31500	-	-	3500	-	35000
Podkarpackie.....	110030	17030	-	-	-	110030
Podlaskie.....	89744	350	2579	-	16658	108981
Pomorskie.....	459690	132733	9	-	-	459699
Śląskie.....	541413	500413	-	-	9000	550413
Świętokrzyskie.....	333000	-	-	-	-	333000
Warmińsko-mazurskie..	472334	128734	-	-	587730	1060064
Wielkopolskie.....	5389589	3577781	3312	92600	227324	5712825
Zachodniopomorskie....	536990	230361	-	-	-	536990

## Sektor publiczny

Polska.....	40545	22729	18389	3206	3050	65190
Dolnośląskie.....	-	-	-	-	-	-
Kujawsko-pomorskie....	-	-	17848	1992	-	19840
Lubelskie.....	2208	2186	2	1214	-	3424
Lubuskie.....	-	-	-	-	-	-
Łódzkie.....	26896	11537	-	-	-	26896
Małopolskie.....	1429	1060	499	-	-	1928
Mazowieckie.....	887	887	-	-	-	887
Opolskie.....	-	-	-	-	-	-
Podkarpackie.....	7525	6859	-	-	-	7525
Podlaskie.....	-	-	-	-	-	-
Pomorskie.....	-	-	-	-	-	-
Śląskie.....	-	-	40	-	-	40
Świętokrzyskie.....	-	-	-	-	-	-
Warmińsko-mazurskie..	1600	200	-	-	3050	4650
Wielkopolskie.....	-	-	-	-	-	-
Zachodniopomorskie....	-	-	-	-	-	-

**TABL. 4/25/. POGŁOWIE DROBIU KURZEGO NA 100 HA GRUNTÓW ORNYCH<sup>a</sup> WEDŁUG  
UŻYTKOWNIKÓW I WOJEWÓDZTW W 2011 R.**

Stan w grudniu

Województwa	Ogółem	Sektor prywatny				Sektor publiczny
		razem	gospodarstwa indywidualne	spółdzielnie produkcji rolniczej	pozostałe prywatne	

w sztukach

**Ogółem**

<b>Polska.....</b>	<b>1267,3</b>	<b>1290,6</b>	<b>1278,9</b>	<b>1410,2</b>	<b>1411,1</b>	<b>20,0</b>
Dolnośląskie.....	802,8	821,6	785,7	2003,1	773,8	-
Kujawsko-pomorskie.....	844,6	858,4	840,5	451,4	1155,1	-
Lubelskie.....	632,5	635,2	606,7	299,1	3333,7	43,2
Lubuskie.....	1368,3	1425,8	1670,7	1704,1	-	-
Łódzkie.....	1500,5	1509,3	1515,3	-	1493,3	425,5
Małopolskie.....	1611,1	1639,0	1660,7	904,8	-	23,3
Mazowieckie.....	1864,8	1877,6	1834,2	4879,0	4664,6	10,4
Opolskie.....	852,4	881,6	1032,3	921,7	48,7	-
Podkarpackie.....	1262,9	1271,7	1244,5	1741,2	3671,1	235,7
Podlaskie.....	812,8	814,9	812,8	-	2043,8	-
Pomorskie.....	1068,1	1093,2	1180,7	423,9	577,3	-
Śląskie.....	2654,3	2674,3	2438,1	6498,6	5259,9	-
Świętokrzyskie.....	1488,4	1492,9	1393,9	2516,9	47173,8	-
Warmińsko-mazurskie.....	394,5	411,3	380,3	-	709,8	5,5
Wielkopolskie.....	1912,4	1980,3	1820,8	80,0	4587,4	-
Zachodniopomorskie.....	1410,0	1439,3	1698,7	4408,8	350,7	-

**W tym nioski**

<b>Polska.....</b>	<b>451,9</b>	<b>460,1</b>	<b>428,5</b>	<b>742,8</b>	<b>797,9</b>	<b>11,2</b>
Dolnośląskie.....	413,0	422,7	336,8	2003,1	563,8	-
Kujawsko-pomorskie.....	173,0	175,8	144,8	451,4	503,2	-
Lubelskie.....	187,1	187,8	174,5	299,1	1254,3	42,8
Lubuskie.....	402,6	419,5	495,0	-	-	-
Łódzkie.....	321,1	322,2	320,6	-	943,6	182,5
Małopolskie.....	676,7	688,3	695,8	521,9	-	17,3
Mazowieckie.....	596,5	600,5	574,5	2315,0	2297,6	10,4
Opolskie.....	176,5	182,5	167,4	580,4	-	-
Podkarpackie.....	410,0	411,6	406,2	675,2	568,2	214,8
Podlaskie.....	164,4	164,9	167,3	-	8,0	-
Pomorskie.....	244,4	250,1	262,1	423,9	166,7	-
Śląskie.....	1293,6	1303,3	1121,2	2702,5	4861,6	-
Świętokrzyskie.....	333,9	334,9	334,0	601,0	-	-
Warmińsko-mazurskie.....	118,0	123,1	115,9	-	193,5	0,7
Wielkopolskie.....	1123,4	1163,3	1036,8	57,9	3045,2	-
Zachodniopomorskie.....	288,5	294,5	309,5	1230,0	150,5	-

<sup>a</sup> Stan w czerwcu 2011 r.



**TABL. 5/26/ . POGŁOWIE DROBIU KURZEGO NA 100 HA UŻYTKÓW ROLNYCH<sup>a</sup> WEDŁUG  
UŻYTKOWNIKÓW I WOJEWÓDZTW W 2011 R.**

Stan w grudniu

Województwa	Ogółem	Sektor prywatny			Sektor publiczny
		razem	gospodarstwa indywidualne	spółdzielnie produkcji rolniczej	

w sztukach

**Ogółem**

<b>Polska.....</b>	<b>906,4</b>	<b>933,4</b>	<b>909,8</b>	<b>1251,0</b>	<b>1226,0</b>	<b>9,0</b>
Dolnośląskie.....	625,8	659,4	614,0	1849,2	705,3	-
Kujawsko-pomorskie.....	729,3	743,4	725,9	400,4	1030,8	-
Lubelskie.....	478,8	485,7	463,4	273,1	2483,1	10,4
Lubuskie.....	977,8	1059,9	1219,1	1497,9	-	-
Łódzkie.....	1165,9	1173,1	1177,0	-	1150,7	319,9
Małopolskie.....	836,7	848,6	855,1	739,9	-	14,6
Mazowieckie.....	1123,7	1141,7	1110,7	4426,5	3804,5	2,7
Opolskie.....	745,9	800,9	922,9	884,3	46,6	-
Podkarpackie.....	686,6	716,7	698,3	1383,2	1994,8	25,1
Podlaskie.....	477,0	478,7	475,4	-	1547,9	-
Pomorskie.....	854,8	884,3	939,8	394,9	516,5	-
Śląskie.....	1807,6	1824,2	1635,7	5690,5	4684,0	-
Świętokrzyskie.....	977,9	981,5	914,6	2325,1	33970,9	-
Warmińsko-mazurskie.....	263,8	278,3	253,2	-	559,7	2,9
Wielkopolskie.....	1600,7	1658,2	1519,5	68,9	3937,8	-
Zachodniopomorskie.....	1024,6	1090,4	1227,1	3501,3	309,2	-

**W tym nioski**

<b>Polska.....</b>	<b>323,2</b>	<b>332,8</b>	<b>304,8</b>	<b>658,9</b>	<b>693,2</b>	<b>5,0</b>
Dolnośląskie.....	322,0	339,2	263,2	1849,2	513,9	-
Kujawsko-pomorskie.....	149,3	152,2	125,0	400,4	449,0	-
Lubelskie.....	141,7	143,6	133,3	273,1	934,2	10,3
Lubuskie.....	287,7	311,8	361,2	-	-	-
Łódzkie.....	249,5	250,4	249,1	-	727,1	137,2
Małopolskie.....	351,4	356,4	358,3	426,7	-	10,8
Mazowieckie.....	359,4	365,2	347,9	2100,3	1874,0	2,7
Opolskie.....	154,5	165,8	149,6	556,8	-	-
Podkarpackie.....	222,9	232,0	227,9	536,3	308,7	22,8
Podlaskie.....	96,5	96,8	97,9	-	6,0	-
Pomorskie.....	195,6	202,3	208,6	394,9	149,1	-
Śląskie.....	880,9	889,0	752,2	2366,5	4329,3	-
Świętokrzyskie.....	219,4	220,2	219,2	555,2	-	-
Warmińsko-mazurskie.....	78,9	83,3	77,2	-	152,5	0,4
Wielkopolskie.....	940,3	974,1	865,2	49,9	2614,0	-
Zachodniopomorskie.....	209,6	223,1	223,6	976,8	132,7	-

<sup>a</sup> Stan w czerwcu 2011 r.

**Dział 5. POGŁOWIE TRZODY CHLEWNEJ****TABL. 1/27/. TRZODA CHLEWNA W 2011 R.**

Stan w końcu miesiąca	Ogółem	Prosięta o wadze do 20 kg	Warchlaki o wadze od 20 kg do 50 kg	Trzoda chlewna na ubój o wadze 50 kg i więcej	Trzoda chlewna na chów o wadze 50 kg i więcej		
					razem	lochy ogółem	lochy prośne
w tysiącach sztuk							
<b>Ogółem</b>							
Marca	13100,2	4021,4	3671,2	4207,9	1199,7	1168,2	756,5
Lipca	13508,7	3948,5	3737,8	4612,4	1210,0	1177,3	739,8
Listopada	13056,4	3556,9	3585,4	4760,2	1153,9	1124,9	716,2
<b>Sektor prywatny</b>							
Marca	13018,2	3997,4	3649,4	4183,0	1188,4	1158,7	751,4
Lipca	13426,5	3924,4	3716,3	4586,4	1199,4	1168,5	734,9
Listopada	12980,7	3536,5	3565,3	4735,1	1143,8	1116,6	711,7
Z tego:							
gospodarstwa indywidualne							
Marca	11088,5	3401,7	2912,6	3757,6	1016,6	988,3	635,7
Lipca	11407,5	3291,5	2963,3	4134,4	1018,3	989,0	612,3
Listopada	11009,1	2950,9	2815,5	4280,9	961,8	936,2	591,7
spółdzielnie produkcji rolniczej							
Marca	246,0	75,0	64,3	81,8	24,9	24,4	15,6
Lipca	243,6	75,9	59,6	84,6	23,5	23,1	15,3
Listopada	221,2	66,5	55,6	77,2	21,9	21,5	13,7
pozostałe prywatne							
Marca	1683,7	520,7	672,5	343,6	146,9	146,0	100,1
Lipca	1775,4	557,0	693,4	367,4	157,6	156,4	107,3
Listopada	1750,4	519,1	694,2	377,0	160,1	158,9	106,3
<b>Sektor publiczny</b>							
Marca	82,0	24,0	21,8	24,9	11,3	9,5	5,1
Lipca	82,2	24,1	21,5	26,0	10,6	8,8	4,9
Listopada	75,7	20,4	20,1	25,1	10,1	8,3	4,5

TABL. 2/28/. ZMIANY ROCZNE POGŁOWIA TRZODY CHLEWNEJ W 2011 R.

Stan w końcu miesiąca	Ogółem	Prosięta o wadze do 20 kg	Warchlaki o wadze od 20 kg do 50 kg	Trzoda chlewna na ubój o wadze 50 kg i więcej	Trzoda chlewna na chów o wadze 50 kg i więcej		
					razem	lochy ogółem	lochy prośne
analogiczny okres poprzedniego roku = 100							
<b>Ogółem</b>							
Marca	93,7	93,3	95,7	95,3	84,7	84,4	84,5
Lipca	90,9	86,9	93,5	94,3	84,5	84,3	85,4
Listopada	88,4	83,0	89,6	92,9	84,7	84,7	85,6
<b>Sektor prywatny</b>							
Marca	93,7	93,2	95,7	95,3	84,6	84,3	84,4
Lipca	90,9	86,8	93,5	94,2	84,5	84,3	85,4
Listopada	88,4	83,0	89,6	92,8	84,7	84,6	85,6
Z tego:							
gospodarstwa indywidualne							
Marca	92,1	91,9	92,5	94,7	83,1	82,8	82,7
Lipca	89,1	83,8	91,7	93,8	82,4	82,1	82,8
Listopada	86,6	81,7	86,4	91,7	82,0	81,9	83,1
spółdzielnie produkcji rolniczej							
Marca	94,0	92,5	94,1	97,9	86,3	86,5	83,7
Lipca	90,8	92,2	84,0	97,9	81,9	81,9	84,6
Listopada	84,3	83,5	82,6	87,2	81,5	81,5	81,7
pozostałe prywatne							
Marca	105,7	103,6	112,7	101,0	95,7	95,7	97,0
Lipca	104,1	110,0	103,1	98,5	102,2	102,1	103,4
Listopada	102,0	91,3	106,7	109,0	106,0	106,0	103,5
<b>Sektor publiczny</b>							
Marca	99,8	96,9	97,1	106,6	97,5	98,0	93,8
Lipca	94,8	94,8	89,4	102,5	89,4	89,0	91,9
Listopada	90,6	89,5	81,4	99,9	92,6	92,1	87,7

TABL. 3/29/. ZMIANY SEZONOWE POGŁOWIA TRZODY CHLEWNEJ W 2011 R.

Stan w końcu miesiąca	Ogółem	Prosięta o wadze do 20 kg	Warchlaki o wadze od 20 kg do 50 kg	Trzoda chlewna na ubój o wadze 50 kg i więcej	Trzoda chlewna na chów o wadze 50 kg i więcej		
					razem	lochy ogółem	lochy prośne
poprzedni okres sprawozdawczy = 100							
<b>Ogółem</b>							
Marca	88,7	93,8	91,7	82,1	88,1	88,0	90,4
Lipca	103,1	98,2	101,8	109,6	100,9	100,8	97,8
Listopada	96,7	90,1	95,9	103,2	95,4	95,6	96,8
<b>Sektor prywatny</b>							
Marca	88,6	93,8	91,7	82,0	88,0	87,8	90,4
Lipca	103,1	98,2	101,8	109,6	100,9	100,8	97,8
Listopada	96,7	90,1	95,9	103,2	95,4	95,6	96,9
Z tego:							
gospodarstwa indywidualne							
Marca	87,2	94,1	89,3	80,5	86,7	86,5	89,3
Lipca	102,9	96,8	101,7	110,0	100,2	100,1	96,3
Listopada	96,5	89,7	95,0	103,5	94,5	94,7	96,6
spółdzielnie produkcji rolniczej							
Marca	93,8	94,1	95,4	92,5	92,6	92,6	92,8
Lipca	99,0	101,2	92,8	103,3	94,6	94,7	98,3
Listopada	90,8	87,7	93,2	91,3	93,0	93,0	89,6
pozostałe prywatne							
Marca	98,1	91,6	103,3	99,3	97,3	97,3	97,5
Lipca	105,4	107,0	103,1	106,9	107,3	107,2	107,1
Listopada	98,6	93,2	100,1	102,6	101,6	101,6	99,1
<b>Sektor publiczny</b>							
Marca	98,1	105,5	88,4	98,8	103,3	105,2	100,7
Lipca	100,2	100,5	98,5	104,4	93,4	91,9	95,7
Listopada	92,2	84,4	93,4	96,8	96,0	95,4	91,1

TABL. 4/30/. STRUKTURA STADA TRZODY CHLEWNEJ W 2011 R.

Stan w końcu miesiąca	Ogółem	Prosięta o wadze do 20 kg	Warchlaki o wadze od 20 kg do 50 kg	Trzoda chlewna na ubój o wadze 50 kg i więcej	Trzoda chlewna na chów o wadze 50 kg i więcej		
					razem	lochy ogółem	lochy prośne
w odsetkach pogłowia ogółem							
<b>Ogółem</b>							
Marca	100,0	30,7	28,0	32,1	9,2	8,9	5,8
Lipca	100,0	29,2	27,7	34,1	9,0	8,7	5,5
Listopada	100,0	27,2	27,5	36,5	8,8	8,6	5,5
<b>Sektor prywatny</b>							
Marca	100,0	30,7	28,1	32,1	9,1	8,9	5,8
Lipca	100,0	29,2	27,7	34,2	8,9	8,7	5,5
Listopada	100,0	27,2	27,5	36,5	8,8	8,6	5,5
Z tego:							
gospodarstwa indywidualne							
Marca	100,0	30,7	26,2	33,9	9,2	8,9	5,7
Lipca	100,0	28,9	26,0	36,2	8,9	8,7	5,4
Listopada	100,0	26,8	25,6	38,9	8,7	8,5	5,4
spółdzielnie produkcji rolniczej							
Marca	100,0	30,5	26,1	33,3	10,1	9,9	6,3
Lipca	100,0	31,2	24,5	34,7	9,7	9,5	6,3
Listopada	100,0	30,1	25,1	34,9	9,9	9,7	6,2
pozostałe prywatne							
Marca	100,0	30,9	40,0	20,4	8,7	8,7	5,9
Lipca	100,0	31,4	39,1	20,7	8,9	8,8	6,0
Listopada	100,0	29,7	39,7	21,5	9,1	9,1	6,1
<b>Sektor publiczny</b>							
Marca	100,0	29,3	26,6	30,3	13,8	11,6	6,3
Lipca	100,0	29,4	26,2	31,6	12,8	10,7	6,0
Listopada	100,0	26,9	26,5	33,2	13,4	11,0	5,9

**TABL. 5/31/. TRZODA CHLEWNA WEDŁUG STANU W KOŃCU OKRESU  
SPRAWOZDAWCZEGO I WOJEWÓDZTW W 2011 R.**

Województwa	Trzoda chlewna			W tym lochy		
	stan w końcu					
	marca	lipca	listopada	marca	lipca	listopada
	w sztukach					

**Ogółem**

	<b>13100217</b>	<b>13508654</b>	<b>13056411</b>	<b>1168227</b>	<b>1177263</b>	<b>1124946</b>
Polska.....						
Dolnośląskie.....	275468	259301	252935	33911	29517	30348
Kujawsko-pomorskie.....	1600398	1605671	1526247	167163	161215	156669
Lubelskie.....	785095	784130	794486	62412	63581	59176
Lubuskie.....	150969	184407	190429	13316	16187	16261
Łódzkie.....	1158152	1140249	1139572	92380	93566	89927
Małopolskie.....	282866	272656	296493	31305	30618	28985
Mazowieckie.....	1217819	1299726	1178892	102913	102382	96803
Opolskie.....	593269	643702	549765	53702	52642	48442
Podkarpackie.....	190323	191977	183555	17334	16684	17134
Podlaskie.....	466919	474753	467414	40662	40402	37198
Pomorskie.....	802119	798099	786843	75230	75666	72791
Śląskie.....	315108	294034	287434	26994	25631	24555
Świętokrzyskie.....	307490	319544	299380	32761	33759	32946
Warmińsko-mazurskie.....	605361	609032	608625	60194	61108	60894
Wielkopolskie.....	4001102	4255388	4137187	321444	337711	315913
Zachodniopomorskie.....	347759	375985	357154	36506	36594	36904

**Sektor prywatny**

	<b>13018220</b>	<b>13426505</b>	<b>12980688</b>	<b>1158702</b>	<b>1168513</b>	<b>1116600</b>
Polska.....						
Dolnośląskie.....	275468	259301	252935	33911	29517	30348
Kujawsko-pomorskie.....	1586116	1591490	1513485	165920	159994	155606
Lubelskie.....	784994	783988	794338	62389	63553	59148
Lubuskie.....	149838	183094	189136	13239	16111	16215
Łódzkie.....	1157442	1139612	1138919	92361	93547	89909
Małopolskie.....	281975	271866	295858	31220	30542	28911
Mazowieckie.....	1216709	1298486	1177656	102771	102288	96671
Opolskie.....	568369	618124	525415	50636	49815	45843
Podkarpackie.....	188944	190424	182058	17135	16495	16946
Podlaskie.....	464516	472388	464972	40322	40059	36844
Pomorskie.....	801259	797543	786631	75191	75631	72763
Śląskie.....	314108	293398	286781	26913	25574	24496
Świętokrzyskie.....	307467	319488	299311	32752	33750	32937
Warmińsko-mazurskie.....	601582	607673	608395	59945	61042	60894
Wielkopolskie.....	3971674	4223645	4107644	317491	334001	312165
Zachodniopomorskie.....	347759	375985	357154	36506	36594	36904

**TABL. 5/31/. TRZODA CHLEWNA WEDŁUG STANU W KOŃCU OKRESU  
SPRAWOZDAWCZEGO I WOJEWÓDZTW W 2011 R. /cd./**

Województwa	Trzoda chlewna			W tym lochy		
	stan w końcu					
	marca	lipca	listopada	marca	lipca	listopada
	w sztukach					

**Gospodarstwa indywidualne**

<b>Polska.....</b>	<b>11088557</b>	<b>11407487</b>	<b>11009094</b>	<b>988360</b>	<b>989020</b>	<b>936212</b>
Dolnośląskie.....	207864	190244	184418	19510	15883	14769
Kujawsko-pomorskie.....	1466343	1505287	1446664	145109	142318	137328
Lubelskie.....	774121	772969	783878	61355	62553	58189
Lubuskie.....	129745	140038	148469	11128	11793	11928
Łódzkie.....	1120277	1104577	1106290	89012	89355	87364
Małopolskie.....	274124	266082	290491	30359	29719	28187
Mazowieckie.....	1164483	1268548	1151523	93739	95764	90105
Opolskie.....	542205	595358	505612	48296	47823	43847
Podkarpackie.....	184144	185907	177659	16647	16045	16481
Podlaskie.....	452249	461411	452559	39279	39051	35802
Pomorskie.....	531004	522458	511037	43628	44099	40585
Śląskie.....	263684	239107	231005	23015	21700	20509
Świętokrzyskie.....	301155	312299	292998	32326	33336	32532
Warmińsko-mazurskie.....	527522	533933	533368	46489	48120	47703
Wielkopolskie.....	2958709	3100682	2996546	272989	275119	255587
Zachodniopomorskie.....	190928	208587	196577	15479	16342	15296

**Spółdzielnie produkcji rolniczej**

<b>Polska.....</b>	<b>245970</b>	<b>243589</b>	<b>221158</b>	<b>24388</b>	<b>23084</b>	<b>21472</b>
Dolnośląskie.....	1921	1863	1672	202	209	184
Kujawsko-pomorskie.....	22156	22194	19400	2224	2087	1875
Lubelskie.....	8599	8576	8287	752	764	726
Lubuskie.....	981	1089	1143	118	115	114
Łódzkie.....	4382	3454	3057	302	257	246
Małopolskie.....	5549	5230	4849	791	784	682
Mazowieckie.....	4995	4931	4425	376	371	296
Opolskie.....	20792	18097	15590	1842	1554	1489
Podkarpackie.....	1620	1345	1281	138	105	128
Podlaskie.....	2507	2520	3228	88	58	42
Pomorskie.....	1143	998	944	202	119	119
Śląskie.....	4530	4644	5719	257	253	234
Świętokrzyskie.....	6182	7039	6165	405	393	387
Warmińsko-mazurskie.....	4453	4377	3705	491	455	393
Wielkopolskie.....	121267	120377	106831	11900	11199	10239
Zachodniopomorskie.....	34893	36855	34862	4300	4361	4318

**TABL. 5/31/. TRZODA CHLEWNA WEDŁUG STANU W KOŃCU OKRESU  
SPRAWOZDAWCZEGO I WOJEWÓDZTW W 2011 R. /dok./**

Województwa	Trzoda chlewna			W tym lochy		
	stan w końcu					
	marca	lipca	listopada	marca	lipca	listopada
	w sztukach					

**Pozostałe prywatne**

<b>Polska.....</b>	<b>1683693</b>	<b>1775429</b>	<b>1750436</b>	<b>145954</b>	<b>156409</b>	<b>158916</b>
Dolnośląskie.....	65683	67194	66845	14199	13425	15395
Kujawsko-pomorskie.....	97617	64009	47421	18587	15589	16403
Lubelskie.....	2274	2443	2173	282	236	233
Lubuskie.....	19112	41967	39524	1993	4203	4173
Łódzkie.....	32783	31581	29572	3047	3935	2299
Małopolskie.....	2302	554	518	70	39	42
Mazowieckie.....	47231	25007	21708	8656	6153	6270
Opolskie.....	5372	4669	4213	498	438	507
Podkarpackie.....	3180	3172	3118	350	345	337
Podlaskie.....	9760	8457	9185	955	950	1000
Pomorskie.....	269112	274087	274650	31361	31413	32059
Śląskie.....	45894	49647	50057	3641	3621	3753
Świętokrzyskie.....	130	150	148	21	21	18
Warmińsko-mazurskie.....	69607	69363	71322	12965	12467	12798
Wielkopolskie.....	891698	1002586	1004267	32602	47683	46339
Zachodniopomorskie.....	121938	130543	125715	16727	15891	17290

**Sektor publiczny**

<b>Polska.....</b>	<b>81997</b>	<b>82149</b>	<b>75723</b>	<b>9525</b>	<b>8750</b>	<b>8346</b>
Dolnośląskie.....	-	-	-	-	-	-
Kujawsko-pomorskie.....	14282	14181	12762	1243	1221	1063
Lubelskie.....	101	142	148	23	28	28
Lubuskie.....	1131	1313	1293	77	76	46
Łódzkie.....	710	637	653	19	19	18
Małopolskie.....	891	790	635	85	76	74
Mazowieckie.....	1110	1240	1236	142	94	132
Opolskie.....	24900	25578	24350	3066	2827	2599
Podkarpackie.....	1379	1553	1497	199	189	188
Podlaskie.....	2403	2365	2442	340	343	354
Pomorskie.....	860	556	212	39	35	28
Śląskie.....	1000	636	653	81	57	59
Świętokrzyskie.....	23	56	69	9	9	9
Warmińsko-mazurskie.....	3779	1359	230	249	66	-
Wielkopolskie.....	29428	31743	29543	3953	3710	3748
Zachodniopomorskie.....	-	-	-	-	-	-



TABL. 6/32/. TRZODA CHLEWNA WEDŁUG UŻYTKOWNIKÓW W 2011 R.

Stan w końcu listopada

Wyszczególnienie	Ogółem	Prosięta o wadze do 20 kg	Warchlaki o wadze od 20 kg do 50 kg	Trzoda chlewna na ubój o wadze 50 kg i więcej	Trzoda chlewna na chów o wadze 50 kg i więcej		
					razem	lochy ogółem	lochy prośne

## W sztukach

<b>Ogółem</b> .....	<b>13056411</b>	<b>3556905</b>	<b>3585352</b>	<b>4760233</b>	<b>1153921</b>	<b>1124946</b>	<b>716222</b>
<b>Sektor prywatny</b> .....	<b>12980688</b>	<b>3536543</b>	<b>3565257</b>	<b>4735086</b>	<b>1143802</b>	<b>1116600</b>	<b>711731</b>
Własność prywatna krajowa.....	12656296	3425096	3497127	4629080	1104993	1078006	688939
z tego:							
gospodarstwa indywidualne.....	11009094	2950901	2815478	4280912	961803	936212	591758
spółdzielnie produkcji rolniczej.	221158	66516	55555	77172	21915	21472	13694
spółki prywatne krajowe.....	1426044	407679	626094	270996	121275	120322	83487
Własność zagraniczna.....	323714	111281	67961	105738	38734	38522	22739
Własność mieszana.....	678	166	169	268	75	72	53
<b>Sektor publiczny</b> .....	<b>75723</b>	<b>20362</b>	<b>20095</b>	<b>25147</b>	<b>10119</b>	<b>8346</b>	<b>4491</b>
Gospodarstwa państwowe.....	74862	20101	19836	24923	10002	8234	4428
w tym : skarbowe.....	37647	10319	10141	11488	5699	4576	2428
Własność samorządowa.....	861	261	259	224	117	112	63

## W odsetkach

<b>Ogółem</b> .....	<b>100,0</b>	<b>27,2</b>	<b>27,5</b>	<b>36,5</b>	<b>8,8</b>	<b>8,6</b>	<b>5,5</b>
<b>Sektor prywatny</b> .....	<b>100,0</b>	<b>27,2</b>	<b>27,5</b>	<b>36,5</b>	<b>8,8</b>	<b>8,6</b>	<b>5,5</b>
Własność prywatna krajowa.....	100,0	27,1	27,6	36,6	8,7	8,5	5,4
z tego:							
gospodarstwa indywidualne.....	100,0	26,8	25,6	38,9	8,7	8,5	5,4
spółdzielnie produkcji rolniczej.	100,0	30,1	25,1	34,9	9,9	9,7	6,2
spółki prywatne krajowe.....	100,0	28,6	43,9	19,0	8,5	8,4	5,8
Własność zagraniczna.....	100,0	34,4	21,0	32,6	12,0	11,9	7,0
Własność mieszana.....	100,0	24,5	24,9	39,5	11,1	10,6	7,8
<b>Sektor publiczny</b> .....	<b>100,0</b>	<b>26,9</b>	<b>26,5</b>	<b>33,2</b>	<b>13,4</b>	<b>11,0</b>	<b>5,9</b>
Gospodarstwa państwowe.....	100,0	26,8	26,5	33,3	13,4	11,0	5,9
w tym : skarbowe.....	100,0	27,4	27,0	30,5	15,2	12,2	6,5
Własność samorządowa.....	100,0	30,3	30,1	26,0	13,6	13,0	7,3

TABL. 7/33/. TRZODA CHLEWNA WEDŁUG WOJEWÓDZTW W 2011 R.

Stan w końcu listopada

Województwa	Ogółem	Prosięta o wadze do 20 kg	Warchlaki o wadze od 20 kg do 50 kg	Trzoda chlewna na ubój o wadze 50 kg i więcej	Trzoda chlewna na chów o wadze 50 kg i więcej		
					razem	lochy ogółem	lochy prośne
w sztukach							

## Ogółem

<b>Polska.....</b>	<b>13056411</b>	<b>3556905</b>	<b>3585352</b>	<b>4760233</b>	<b>1153921</b>	<b>1124946</b>	<b>716222</b>
Dolnośląskie.....	252935	79051	60147	82794	30943	30348	17024
Kujawsko-pomorskie.....	1526247	436281	385770	543068	161128	156669	106862
Lubelskie.....	794486	187036	183376	362648	61426	59176	41830
Lubuskie.....	190429	42377	68426	62957	16669	16261	10062
Łódzkie.....	1139572	232113	294046	521551	91862	89927	51568
Małopolskie.....	296493	78025	94398	94793	29277	28985	16253
Mazowieckie.....	1178892	308548	312753	457692	99899	96803	63522
Opolskie.....	549765	159057	148688	192190	49830	48442	30156
Podkarpackie.....	183555	46675	41850	77363	17667	17134	9808
Podlaskie.....	467414	116155	122582	190338	38339	37198	23792
Pomorskie.....	786843	251247	191318	270036	74242	72791	47317
Śląskie.....	287434	85400	69855	106647	25532	24555	15658
Świętokrzyskie.....	299380	88640	74695	102527	33518	32946	19086
Warmińsko-mazurskie....	608625	167317	161616	216104	63588	60894	39364
Wielkopolskie.....	4137187	1176053	1303899	1335031	322204	315913	200202
Zachodniopomorskie.....	357154	102930	71933	144494	37797	36904	23718

## Sektor prywatny

<b>Polska.....</b>	<b>12980688</b>	<b>3536543</b>	<b>3565257</b>	<b>4735086</b>	<b>1143802</b>	<b>1116600</b>	<b>711731</b>
Dolnośląskie.....	252935	79051	60147	82794	30943	30348	17024
Kujawsko-pomorskie.....	1513485	432676	382946	538219	159644	155606	106232
Lubelskie.....	794338	186935	183375	362633	61395	59148	41809
Lubuskie.....	189136	42051	67862	62600	16623	16215	10047
Łódzkie.....	1138919	232054	293940	521399	91526	89909	51559
Małopolskie.....	295858	77754	94320	94586	29198	28911	16210
Mazowieckie.....	1177656	308240	312380	457274	99762	96671	63463
Opolskie.....	525415	151753	141976	184493	47193	45843	28392
Podkarpackie.....	182058	46208	41621	76944	17285	16946	9709
Podlaskie.....	464972	115250	121745	190008	37969	36844	23668
Pomorskie.....	786631	251163	191232	270023	74213	72763	47303
Śląskie.....	286781	85303	69660	106349	25469	24496	15620
Świętokrzyskie.....	299311	88621	74695	102486	33509	32937	19081
Warmińsko-mazurskie....	608395	167317	161607	215883	63588	60894	39364
Wielkopolskie.....	4107644	1169237	1295818	1324901	317688	312165	198532
Zachodniopomorskie.....	357154	102930	71933	144494	37797	36904	23718

TABL. 7/33/. TRZODA CHLEWNA WEDŁUG WOJEWÓDZTW W 2011 R. /cd./

Stan w końcu listopada

Województwa	Ogółem	Prosięta o wadze do 20 kg	Warchlaki o wadze od 20 kg do 50 kg	Trzoda chlewna na ubój o wadze 50 kg i więcej	Trzoda chlewna na chów o wadze 50 kg i więcej		
					razem	lochy ogółem	lochy prośne
w sztukach							

## Gospodarstwa indywidualne

<b>Polska.....</b>	<b>11009094</b>	<b>2950901</b>	<b>2815478</b>	<b>4280912</b>	<b>961803</b>	<b>936212</b>	<b>591758</b>
Dolnośląskie.....	184418	53468	45128	70569	15253	14769	8026
Kujawsko-pomorskie.....	1446664	413042	371167	521264	141191	137328	91734
Lubelskie.....	783878	185155	179422	358902	60399	58189	41090
Lubuskie.....	148469	29849	57678	48612	12330	11928	7167
Łódzkie.....	1106290	226343	285604	505393	88950	87364	50031
Małopolskie.....	290491	75605	93338	93090	28458	28187	15754
Mazowieckie.....	1151523	296530	309243	452589	93161	90105	59009
Opolskie.....	505612	145140	137448	177902	45122	43847	27013
Podkarpackie.....	177659	44758	40555	75549	16797	16481	9407
Podlaskie.....	452559	112690	117273	185685	36911	35802	22672
Pomorskie.....	511037	153736	134028	181360	41913	40585	27369
Śląskie.....	231005	74507	53691	81387	21420	20509	14014
Świętokrzyskie.....	292998	86942	72968	99989	33099	32532	18765
Warmińsko-mazurskie....	533368	143432	139167	200513	50256	47703	30783
Wielkopolskie.....	2996546	861490	739619	1134939	260498	255587	159659
Zachodniopomorskie.....	196577	48214	39149	93169	16045	15296	9265

## Spółdzielnie produkcji rolniczej

<b>Polska.....</b>	<b>221158</b>	<b>66516</b>	<b>55555</b>	<b>77172</b>	<b>21915</b>	<b>21472</b>	<b>13694</b>
Dolnośląskie.....	1672	538	391	550	193	184	148
Kujawsko-pomorskie.....	19400	6320	4615	6536	1929	1875	1233
Lubelskie.....	8287	1322	3258	2953	754	726	531
Lubuskie.....	1143	197	435	396	115	114	59
Łódzkie.....	3057	1184	559	1052	262	246	172
Małopolskie.....	4849	2003	886	1265	695	682	422
Mazowieckie.....	4425	1165	1307	1642	311	296	179
Opolskie.....	15590	5300	3588	5147	1555	1489	1006
Podkarpackie.....	1281	523	335	284	139	128	76
Podlaskie.....	3228	197	964	2021	46	42	31
Pomorskie.....	944	345	350	126	123	119	-
Śląskie.....	5719	766	1914	2798	241	234	152
Świętokrzyskie.....	6165	1639	1699	2436	391	387	306
Warmińsko-mazurskie....	3705	1615	1001	687	402	393	342
Wielkopolskie.....	106831	36244	26002	34172	10413	10239	6979
Zachodniopomorskie.....	34862	7158	8251	15107	4346	4318	2058

TABL. 7/33/. TRZODA CHLEWNA WEDŁUG WOJEWÓDZTW W 2011 R. /dok./

Stan w końcu listopada

Województwa	Ogółem	Prosięta o wadze do 20 kg	Warchlaki o wadze od 20 kg do 50 kg	Trzoda chlewna na ubój o wadze 50 kg i więcej	Trzoda chlewna na chów o wadze 50 kg i więcej		
					razem	lochy ogółem	lochy prośne
w sztukach							

## Pozostałe prywatne

<b>Polska.....</b>	<b>1750436</b>	<b>519126</b>	<b>694224</b>	<b>377002</b>	<b>160084</b>	<b>158916</b>	<b>106279</b>
Dolnośląskie.....	66845	25045	14628	11675	15497	15395	8850
Kujawsko-pomorskie.....	47421	13314	7164	10419	16524	16403	13265
Lubelskie.....	2173	458	695	778	242	233	188
Lubuskie.....	39524	12005	9749	13592	4178	4173	2821
Łódzkie.....	29572	4527	7777	14954	2314	2299	1356
Małopolskie.....	518	146	96	231	45	42	34
Mazowieckie.....	21708	10545	1830	3043	6290	6270	4275
Opolskie.....	4213	1313	940	1444	516	507	373
Podkarpackie.....	3118	927	731	1111	349	337	226
Podlaskie.....	9185	2363	3508	2302	1012	1000	965
Pomorskie.....	274650	97082	56854	88537	32177	32059	19934
Śląskie.....	50057	10030	14055	22164	3808	3753	1454
Świętokrzyskie.....	148	40	28	61	19	18	10
Warmińsko-mazurskie....	71322	22270	21439	14683	12930	12798	8239
Wielkopolskie.....	1004267	271503	530197	155790	46777	46339	31894
Zachodniopomorskie.....	125715	47558	24533	36218	17406	17290	12395

## Sektor publiczny

<b>Polska.....</b>	<b>75723</b>	<b>20362</b>	<b>20095</b>	<b>25147</b>	<b>10119</b>	<b>8346</b>	<b>4491</b>
Dolnośląskie.....	-	-	-	-	-	-	-
Kujawsko-pomorskie.....	12762	3605	2824	4849	1484	1063	630
Lubelskie.....	148	101	1	15	31	28	21
Lubuskie.....	1293	326	564	357	46	46	15
Łódzkie.....	653	59	106	152	336	18	9
Małopolskie.....	635	271	78	207	79	74	43
Mazowieckie.....	1236	308	373	418	137	132	59
Opolskie.....	24350	7304	6712	7697	2637	2599	1764
Podkarpackie.....	1497	467	229	419	382	188	99
Podlaskie.....	2442	905	837	330	370	354	124
Pomorskie.....	212	84	86	13	29	28	14
Śląskie.....	653	97	195	298	63	59	38
Świętokrzyskie.....	69	19	-	41	9	9	5
Warmińsko-mazurskie....	230	-	9	221	-	-	-
Wielkopolskie.....	29543	6816	8081	10130	4516	3748	1670
Zachodniopomorskie.....	-	-	-	-	-	-	-

**TABL. 8/34/. POGŁOWIE TRZODY CHLEWNEJ NA 100 HA GRUNTÓW ORNYCH<sup>a</sup>**  
**WEDŁUG WOJEWÓDZTW W 2011 R.**

Stan w końcu listopada

Województwa	Ogółem	Sektor prywatny				Sektor publiczny
		razem	gospodarstwa indywidualne	spółdzielnie produkcji rolniczej	pozostałe prywatne	

w sztukach

**Ogółem**

<b>Polska.....</b>	<b>118,2</b>	<b>119,7</b>	<b>111,4</b>	<b>110,3</b>	<b>230,8</b>	<b>37,3</b>
Dolnośląskie.....	34,1	34,9	31,1	7,5	61,0	-
Kujawsko-pomorskie.....	167,3	168,7	176,9	152,9	71,0	86,6
Lubelskie.....	72,2	72,6	73,0	93,5	17,4	2,9
Lubuskie.....	54,2	56,1	51,9	57,3	79,9	9,1
Łódzkie.....	147,0	148,1	145,1	103,6	851,1	10,3
Małopolskie.....	83,6	84,9	84,9	129,9	18,2	10,4
Mazowieckie.....	94,5	95,0	94,3	94,8	155,3	14,5
Opolskie.....	117,2	115,8	146,1	36,4	6,5	156,8
Podkarpackie.....	48,9	49,0	48,9	22,3	104,0	46,9
Podlaskie.....	74,9	74,7	73,8	64,7	209,2	147,9
Pomorskie.....	131,8	134,9	102,3	23,9	344,9	1,5
Śląskie.....	94,6	95,1	82,2	55,0	486,3	28,8
Świętokrzyskie.....	85,2	85,4	84,3	290,2	21,0	6,5
Warmińsko-mazurskie.....	86,5	90,2	88,1	135,6	107,2	0,8
Wielkopolskie.....	276,1	283,9	235,0	197,2	854,8	57,6
Zachodniopomorskie.....	55,9	57,1	43,0	214,9	82,1	-

**W tym lochy**

<b>Polska.....</b>	<b>10,2</b>	<b>10,3</b>	<b>9,5</b>	<b>10,7</b>	<b>21,0</b>	<b>4,1</b>
Dolnośląskie.....	4,1	4,2	2,5	0,8	14,1	-
Kujawsko-pomorskie.....	17,2	17,3	16,8	14,8	24,6	7,2
Lubelskie.....	5,4	5,4	5,4	8,2	1,9	0,5
Lubuskie.....	4,6	4,8	4,2	5,7	8,4	0,3
Łódzkie.....	11,6	11,7	11,5	8,3	66,2	0,3
Małopolskie.....	8,2	8,3	8,2	18,3	1,5	1,2
Mazowieckie.....	7,8	7,8	7,4	6,3	44,9	1,5
Opolskie.....	10,3	10,1	12,7	3,5	0,8	16,7
Podkarpackie.....	4,6	4,6	4,5	2,2	11,2	5,9
Podlaskie.....	6,0	5,9	5,8	0,8	22,8	21,4
Pomorskie.....	12,2	12,5	8,1	3,0	40,3	0,2
Śląskie.....	8,1	8,1	7,3	2,3	36,5	2,6
Świętokrzyskie.....	9,4	9,4	9,4	18,2	2,5	0,8
Warmińsko-mazurskie.....	8,7	9,0	7,9	14,4	19,2	-
Wielkopolskie.....	21,1	21,6	20,0	18,9	39,4	7,3
Zachodniopomorskie.....	5,8	5,9	3,3	26,6	11,3	-

<sup>a</sup> Stan w czerwcu 2011 r.

**TABL. 9/35/. POGŁOWIE TRZODY CHLEWNEJ NA 100 HA UŻYTKÓW ROLNYCH<sup>a</sup>**  
**WEDŁUG WOJEWÓDZTW W 2011 R.**

Stan w końcu listopada

Województwa	Ogółem	Sektor prywatny				Sektor publiczny
		razem	gospodarstwa indywidualne	spółdzielnie produkcji rolniczej	pozostałe prywatne	

w sztukach

**Ogółem**

<b>Polska.....</b>	<b>84,5</b>	<b>86,6</b>	<b>79,2</b>	<b>97,8</b>	<b>200,5</b>	<b>16,8</b>
Dolnośląskie.....	26,6	28,0	24,3	6,9	55,6	-
Kujawsko-pomorskie.....	144,5	146,1	152,8	135,6	63,4	63,6
Lubelskie.....	54,7	55,5	55,8	85,4	13,0	0,7
Lubuskie.....	38,7	41,7	37,9	50,4	66,1	3,4
Łódzkie.....	114,2	115,1	112,7	96,0	655,8	7,8
Małopolskie.....	43,4	43,9	43,7	106,2	11,5	6,5
Mazowieckie.....	56,9	57,8	57,1	86,0	126,7	3,8
Opolskie.....	102,5	105,2	130,6	34,9	6,2	66,1
Podkarpackie.....	26,6	27,6	27,5	17,7	56,5	5,0
Podlaskie.....	44,0	43,9	43,2	56,6	158,4	64,4
Pomorskie.....	105,5	109,1	81,4	22,2	308,6	0,9
Śląskie.....	64,4	64,9	55,2	48,2	433,1	16,1
Świętokrzyskie.....	56,0	56,2	55,3	268,1	15,1	3,5
Warmińsko-mazurskie.....	57,8	61,0	58,7	115,1	84,5	0,4
Wielkopolskie.....	231,1	237,7	196,1	169,8	733,7	47,5
Zachodniopomorskie.....	40,6	43,2	31,1	170,6	72,4	-

**W tym lochy**

<b>Polska.....</b>	<b>7,3</b>	<b>7,4</b>	<b>6,7</b>	<b>9,5</b>	<b>18,2</b>	<b>1,8</b>
Dolnośląskie.....	3,2	3,4	1,9	0,8	12,8	-
Kujawsko-pomorskie.....	14,8	15,0	14,5	13,1	21,9	5,3
Lubelskie.....	4,1	4,1	4,1	7,5	1,4	0,1
Lubuskie.....	3,3	3,6	3,0	5,0	7,0	0,1
Łódzkie.....	9,0	9,1	8,9	7,7	51,0	0,2
Małopolskie.....	4,2	4,3	4,2	14,9	0,9	0,8
Mazowieckie.....	4,7	4,7	4,5	5,8	36,6	0,4
Opolskie.....	9,0	9,2	11,3	3,3	0,8	7,1
Podkarpackie.....	2,5	2,6	2,5	1,8	6,1	0,6
Podlaskie.....	3,5	3,5	3,4	0,7	17,2	9,3
Pomorskie.....	9,8	10,1	6,5	2,8	36,0	0,1
Śląskie.....	5,5	5,5	4,9	2,0	32,5	1,5
Świętokrzyskie.....	6,2	6,2	6,1	16,8	1,8	0,5
Warmińsko-mazurskie.....	5,8	6,1	5,2	12,2	15,2	-
Wielkopolskie.....	17,6	18,1	16,7	16,3	33,9	6,0
Zachodniopomorskie.....	4,2	4,5	2,4	21,1	10,0	-

<sup>a</sup> Stan w czerwcu 2011 r.

**TABL. 10/36/. UDZIAŁ LOCH W POGŁOWIU TRZODY CHLEWNEJ WEDŁUG  
UŻYTKOWNIKÓW I WOJEWÓDZTW W 2011 R.**

Stan w końcu listopada

Województwa	Ogółem	Sektor prywatny				Sektor publiczny
		razem	gospodarstwa indywidualne	spółdzielnie produkcji rolniczej	pozostałe prywatne	
w odsetkach trzody chlewnej ogółem						
<b>Polska.....</b>	<b>8,6</b>	<b>8,6</b>	<b>8,5</b>	<b>9,7</b>	<b>9,1</b>	<b>11,0</b>
Dolnośląskie.....	12,0	12,0	8,0	11,0	23,0	-
Kujawsko-pomorskie....	10,3	10,3	9,5	9,7	34,6	8,3
Lubelskie.....	7,4	7,4	7,4	8,8	10,7	18,9
Lubuskie.....	8,5	8,6	8,0	10,0	10,6	3,6
Łódzkie.....	7,9	7,9	7,9	8,0	7,8	2,8
Małopolskie.....	9,8	9,8	9,7	14,1	8,1	11,7
Mazowieckie.....	8,2	8,2	7,8	6,7	28,9	10,7
Opolskie.....	8,8	8,7	8,7	9,6	12,0	10,7
Podkarpackie.....	9,3	9,3	9,3	10,0	10,8	12,6
Podlaskie.....	8,0	7,9	7,9	1,3	10,9	14,5
Pomorskie.....	9,3	9,2	7,9	12,6	11,7	13,2
Śląskie.....	8,5	8,5	8,9	4,1	7,5	9,0
Świętokrzyskie.....	11,0	11,0	11,1	6,3	12,2	13,0
Warmińsko-mazurskie.	10,0	10,0	8,9	10,6	17,9	-
Wielkopolskie.....	7,6	7,6	8,5	9,6	4,6	12,7
Zachodniopomorskie....	10,3	10,3	7,8	12,4	13,8	-

**TABL. 11/37/. ZMIANY ROCZNE POGŁOWIA TRZODY CHLEWNEJ WEDŁUG WOJEWÓDZTW  
W 2011 R.**

Stan w końcu listopada

Województwa	Ogółem	Sektor prywatny			Sektor publiczny
		razem	gospodarstwa indywidualne	spółdzielnie produkcji rolniczej	
listopad poprzedniego roku = 100					

**Ogółem**

<b>Polska.....</b>	<b>88,4</b>	<b>88,4</b>	<b>86,6</b>	<b>84,3</b>	<b>102,0</b>	<b>90,6</b>
Dolnośląskie.....	68,1	68,1	77,6	91,6	50,7	-
Kujawsko-pomorskie.....	85,8	85,7	86,2	81,8	74,6	90,5
Lubelskie.....	82,2	82,2	82,2	90,5	55,8	85,5
Lubuskie.....	114,2	114,2	101,1	108,1	223,2	107,4
Łódzkie.....	88,7	88,7	88,9	61,0	86,2	87,3
Małopolskie.....	92,2	92,2	93,5	73,2	15,1	71,3
Mazowieckie.....	85,6	85,6	86,7	89,1	49,8	89,9
Opolskie.....	82,9	82,4	83,1	66,7	78,8	94,5
Podkarpackie.....	83,4	83,3	83,2	81,0	95,3	93,9
Podlaskie.....	82,8	82,8	81,9	88,4	171,7	92,2
Pomorskie.....	86,1	86,2	80,1	68,9	100,6	20,3
Śląskie.....	89,0	89,1	86,1	104,2	103,9	58,6
Świętokrzyskie.....	78,1	78,1	78,0	82,5	88,6	97,2
Warmińsko-mazurskie...	90,4	90,8	89,4	96,8	102,8	6,5
Wielkopolskie.....	93,6	93,6	88,9	83,7	112,8	100,9
Zachodniopomorskie.....	103,0	103,0	104,5	98,0	102,1	-

**W tym lochy**

<b>Polska.....</b>	<b>84,7</b>	<b>84,6</b>	<b>81,9</b>	<b>81,5</b>	<b>106,0</b>	<b>92,1</b>
Dolnośląskie.....	76,6	76,6	68,5	83,6	86,3	-
Kujawsko-pomorskie.....	83,5	83,4	81,6	79,4	104,2	85,6
Lubelskie.....	68,4	68,4	68,1	93,2	86,3	96,6
Lubuskie.....	106,9	107,4	91,0	108,6	221,5	43,0
Łódzkie.....	86,4	86,4	87,1	50,8	68,5	105,9
Małopolskie.....	77,5	77,5	78,0	73,4	16,5	72,5
Mazowieckie.....	80,6	80,5	81,3	78,3	71,1	157,1
Opolskie.....	85,0	84,2	84,7	70,5	89,4	101,1
Podkarpackie.....	85,2	85,3	85,3	76,2	90,1	75,2
Podlaskie.....	75,4	75,2	74,4	41,2	135,0	102,3
Pomorskie.....	80,9	80,9	70,7	58,9	99,2	29,8
Śląskie.....	84,6	84,7	82,3	84,2	100,2	64,8
Świętokrzyskie.....	82,4	82,4	82,2	101,8	94,7	69,2
Warmińsko-mazurskie...	92,8	93,3	91,9	83,6	99,2	-
Wielkopolskie.....	90,4	90,2	85,7	78,9	134,2	100,5
Zachodniopomorskie.....	100,5	100,5	97,6	98,0	104,0	-



## Dział 6. WYBRANE ELEMENTY OBROTU STADA

TABL. 1/38/. URODZENIA CIELĄT W 2011 R.

Wyszczególnienie	Ogółem	W okresie	
		grudzień 2010 - czerwiec 2011	czerwiec 2011 - grudzień 2011

## W tysiącach sztuk

<b>Ogółem</b> .....	<b>1967,1</b>	<b>1193,1</b>	<b>774,0</b>
<b>Sektor prywatny</b> .....	<b>1934,5</b>	<b>1176,9</b>	<b>757,6</b>
w tym:			
gospodarstwa indywidualne.....	1850,4	1134,4	716,0
spółdzielnie produkcji rolniczej.....	18,9	9,8	9,1
<b>Sektor publiczny</b> .....	<b>32,6</b>	<b>16,2</b>	<b>16,4</b>

## W odsetkach według okresów sprawozdawczych

<b>Ogółem</b> .....	<b>100,0</b>	<b>60,7</b>	<b>39,3</b>
<b>Sektor prywatny</b> .....	<b>100,0</b>	<b>60,8</b>	<b>39,2</b>
w tym:			
gospodarstwa indywidualne.....	100,0	61,3	38,7
spółdzielnie produkcji rolniczej.....	100,0	51,9	48,1
<b>Sektor publiczny</b> .....	<b>100,0</b>	<b>49,7</b>	<b>50,3</b>

W odsetkach pogłowia krów ogółem według stanu  
na początku poprzedniego okresu sprawozdawczego <sup>a</sup>

<b>Ogółem</b> .....	<b>74,9</b>	<b>45,3</b>	<b>29,5</b>
<b>Sektor prywatny</b> .....	<b>74,7</b>	<b>45,3</b>	<b>29,3</b>
w tym:			
gospodarstwa indywidualne.....	74,3	45,2	28,7
spółdzielnie produkcji rolniczej.....	88,8	47,1	42,7
<b>Sektor publiczny</b> .....	<b>90,1</b>	<b>44,1</b>	<b>45,3</b>

<sup>a</sup> W rubryce "Ogółem" - w odsetkach pogłowia krów według stanu w czerwcu.

TABL. 2/39/. URODZENIA CIELĄT WEDŁUG UŻYTKOWNIKÓW I WOJEWÓDZTW W 2011 R.

Województwa	Ogółem w sztukach	W okresie		Sektor prywatny			Sektor publiczny
		grudzień 2010 - czerwiec 2011	czerwiec 2011 - grudzień 2011	razem	w tym		
		w odsetkach ogółem			gospodarstwa indywidualne	spółdzielnie produkcji rolniczej	
				w sztukach			
<b>Polska.....</b>	<b>1967143</b>	<b>60,7</b>	<b>39,3</b>	<b>1934577</b>	<b>1850398</b>	<b>18940</b>	<b>32566</b>
Dolnośląskie.....	32446	58,7	41,3	30958	22917	802	1488
Kujawsko - pomorskie....	121902	56,2	43,8	118958	109103	1212	2944
Lubelskie.....	116140	55,9	44,1	115321	113190	327	819
Lubuskie.....	23464	59,9	40,1	22140	17026	146	1324
Łódzkie.....	164288	57,8	42,2	163231	163005	170	1057
Małopolskie.....	67193	65,5	34,5	65969	65335	184	1224
Mazowieckie.....	372673	61,4	38,6	371551	370307	47	1122
Opolskie.....	39623	57,3	42,7	35437	28268	1228	4186
Podkarpackie.....	47387	67,1	32,9	46687	45943	547	700
Podlaskie.....	385823	61,9	38,1	385422	385120	259	401
Pomorskie.....	63098	65,2	34,8	62300	56887	133	798
Śląskie.....	33756	57,1	42,9	33328	30973	1181	428
Świętokrzyskie.....	55304	62,5	37,5	54981	54919	-	323
Warmińsko - mazurskie...	188722	71,2	28,8	187223	180475	35	1499
Wielkopolskie.....	221178	52,8	47,2	209465	182183	9260	11713
Zachodniopomorskie.....	34146	57,0	43,0	31606	24747	3409	2540

**TABL. 3/40/. URODZENIA CIELĄT W ODSETKACH KRÓW WEDŁUG UŻYTKOWNIKÓW  
I WOJEWÓDZTW W 2011 R.**

Województwa	Ogółem	Sektor prywatny		Sektor publiczny
		razem	w tym gospodarstwa indywidualne	
w odsetkach średniego stanu krów w roku				
<b>Polska.....</b>	<b>75,4</b>	<b>75,2</b>	<b>74,6</b>	<b>90,5</b>
Dolnośląskie.....	77,2	76,9	72,9	82,9
Kujawsko - pomorskie.....	69,7	69,3	67,9	88,6
Lubelskie.....	66,8	66,6	66,2	96,8
Lubuskie.....	86,9	87,0	83,1	85,1
Łódzkie.....	73,4	73,3	73,3	82,4
Małopolskie.....	65,5	65,1	65,0	91,7
Mazowieckie.....	70,4	70,4	70,4	85,3
Opolskie.....	79,6	78,0	74,4	96,1
Podkarpackie.....	68,4	68,2	68,0	83,4
Podlaskie.....	83,5	83,4	83,4	93,7
Pomorskie.....	83,8	83,7	83,2	91,3
Śląskie.....	68,9	68,7	67,2	91,1
Świętokrzyskie.....	70,1	70,0	70,0	88,0
Warmińsko - mazurskie.....	88,3	88,3	89,3	85,2
Wielkopolskie.....	74,2	73,5	71,3	91,5
Zachodniopomorskie.....	85,0	84,2	81,4	96,5

TABL. 4/41/. PADNIĘCIA BYDŁA W 2011 R.

Wyszczególnienie	Ogółem	W okresie	
		grudzień 2010 - czerwiec 2011	czerwiec 2011 - grudzień 2011

**OGÓLEM****W tysiącach sztuk**

<b>Ogółem</b> .....	<b>84,2</b>	<b>53,2</b>	<b>31,0</b>
<b>Sektor prywatny</b> .....	<b>79,6</b>	<b>50,7</b>	<b>28,9</b>
w tym:			
gospodarstwa indywidualne.....	66,6	43,4	23,2
spółdzielnie produkcji rolniczej.....	2,7	1,5	1,2
<b>Sektor publiczny</b> .....	<b>4,6</b>	<b>2,5</b>	<b>2,1</b>

**W odsetkach według okresów sprawozdawczych**

<b>Ogółem</b> .....	<b>100,0</b>	<b>63,2</b>	<b>36,8</b>
<b>Sektor prywatny</b> .....	<b>100,0</b>	<b>63,7</b>	<b>36,3</b>
w tym:			
gospodarstwa indywidualne.....	100,0	65,1	34,9
spółdzielnie produkcji rolniczej.....	100,0	54,6	45,4
<b>Sektor publiczny</b> .....	<b>100,0</b>	<b>55,0</b>	<b>45,0</b>

**W odsetkach pogłowia bydła według stanu na początku poprzedniego okresu sprawozdawczego<sup>a</sup>**

<b>Ogółem</b> .....	<b>1,5</b>	<b>1,0</b>	<b>0,5</b>
<b>Sektor prywatny</b> .....	<b>1,4</b>	<b>0,9</b>	<b>0,5</b>
w tym:			
gospodarstwa indywidualne.....	1,2	0,8	0,4
spółdzielnie produkcji rolniczej.....	5,4	2,9	2,4
<b>Sektor publiczny</b> .....	<b>5,6</b>	<b>3,0</b>	<b>2,5</b>

a W rubryce "Ogółem" - w odsetkach pogłowia bydła według stanu w czerwcu.

TABL. 4/41/. PADNIĘCIA BYDŁA W 2011 R. /dok./

Wyszczególnienie	Ogółem	W okresie	
		grudzień 2010 - czerwiec 2011	czerwiec 2011 - grudzień 2011

## W TYM CIEŁĘTA PONIŻEJ 1 ROKU

## W tysiącach sztuk

<b>Ogółem</b> .....	<b>57,6</b>	<b>36,4</b>	<b>21,2</b>
<b>Sektor prywatny</b> .....	<b>54,8</b>	<b>34,8</b>	<b>20,0</b>
w tym:			
gospodarstwa indywidualne.....	46,4	29,9	16,5
spółdzielnie produkcji rolniczej.....	1,7	1,0	0,7
<b>Sektor publiczny</b> .....	<b>2,8</b>	<b>1,6</b>	<b>1,2</b>

## W odsetkach według okresów sprawozdawczych

<b>Ogółem</b> .....	<b>100,0</b>	<b>63,2</b>	<b>36,8</b>
<b>Sektor prywatny</b> .....	<b>100,0</b>	<b>63,5</b>	<b>36,5</b>
w tym:			
gospodarstwa indywidualne.....	100,0	64,5	35,5
spółdzielnie produkcji rolniczej.....	100,0	58,1	41,9
<b>Sektor publiczny</b> .....	<b>100,0</b>	<b>56,5</b>	<b>43,5</b>

## W odsetkach według ogólnej liczby cieląt

<b>Ogółem a/</b> .....	<b>2,9</b>	<b>3,0</b>	<b>2,7</b>
<b>Sektor prywatny b/</b> .....	<b>2,8</b>	<b>1,4</b>	<b>0,9</b>
w tym:			
gospodarstwa indywidualne b/.....	2,5	1,2	0,8
spółdzielnie produkcji rolniczej b/.....	8,9	4,1	3,0
<b>Sektor publiczny b/</b> .....	<b>8,6</b>	<b>4,0</b>	<b>3,1</b>

a W wierszu "Ogółem" - w odsetkach cieląt urodzonych.

b W rubryce "Ogółem"- w odsetkach cieląt urodzonych, a w każdym okresie sprawozdawczym w odsetkach ogólnej liczby cieląt obejmującej stan na początku poprzedniego okresu sprawozdawczego i urodzenia w ciągu danego okresu sprawozdawczego.

TABL. 5/42/. PADNIĘCIA BYDŁA<sup>a</sup> WEDŁUG UŻYTKOWNIKÓW I WOJEWÓDZTW W 2011 R.

Województwa	Ogółem	Sektor prywatny			Sektor publiczny
		razem	w tym		
			gospodarstwa indywidualne	spółdzielnie produkcji rolniczej	

## W sztukach

<b>Polska.....</b>	<b>84233</b>	<b>79614</b>	<b>66585</b>	<b>2674</b>	<b>4619</b>
Dolnośląskie.....	1953	1769	423	101	184
Kujawsko - pomorskie.....	7930	7402	5361	164	528
Lubelskie.....	4521	4362	4055	21	159
Lubuskie.....	1217	933	321	34	284
Łódzkie.....	3632	3478	3462	12	154
Małopolskie.....	869	763	676	4	106
Mazowieckie.....	9882	9707	9561	15	175
Opolskie.....	2267	1902	990	179	365
Podkarpackie.....	1308	1231	1182	25	77
Podlaskie.....	23481	23422	23408	14	59
Pomorskie.....	2842	2779	1839	11	63
Śląskie.....	991	947	650	137	44
Świętokrzyskie.....	882	848	817	-	34
Warmińsko - mazurskie.....	7905	7568	6834	8	337
Wielkopolskie.....	12523	10781	5898	1716	1742
Zachodniopomorskie.....	2030	1722	1108	233	308

## W odsetkach pogłowia bydła według stanu w czerwcu

<b>Polska.....</b>	<b>1,5</b>	<b>1,4</b>	<b>1,2</b>	<b>5,4</b>	<b>5,6</b>
Dolnośląskie.....	2,0	1,9	0,6	5,6	5,3
Kujawsko - pomorskie.....	1,7	1,6	1,3	4,8	6,2
Lubelskie.....	1,2	1,2	1,1	2,7	9,3
Lubuskie.....	1,9	1,6	0,6	8,1	7,9
Łódzkie.....	0,8	0,7	0,7	2,6	4,6
Małopolskie.....	0,5	0,0	0,4	1,0	4,0
Mazowieckie.....	1,0	1,0	0,9	13,8	6,0
Opolskie.....	1,8	1,7	1,0	5,9	4,0
Podkarpackie.....	1,3	1,2	1,2	2,1	4,0
Podlaskie.....	2,5	2,5	2,5	2,2	6,0
Pomorskie.....	1,5	1,4	1,0	2,0	3,6
Śląskie.....	0,8	0,8	0,6	5,3	3,7
Świętokrzyskie.....	0,5	0,5	0,5	-	5,0
Warmińsko - mazurskie.....	1,6	1,5	1,5	5,4	8,0
Wielkopolskie.....	1,5	1,3	0,8	6,9	5,9
Zachodniopomorskie.....	2,1	1,9	1,5	2,6	4,9

a Łącznie z cielętami.

TABL. 6/43/. PADNIĘCIA CIELĄT WEDŁUG WOJEWÓDZTW W 2011 R.

Województwa	Ogółem w sztukach	W okresie		Ogółem	Sektor	
		grudzień 2010 - czerwiec 2011	czerwiec 2011 - grudzień 2011		prywatny	publiczny
		w odsetkach ogółem			w odsetkach liczby urodzonych cieląt	
<b>Polska.....</b>	<b>57599</b>	<b>63,2</b>	<b>36,8</b>	<b>2,9</b>	<b>2,8</b>	<b>8,6</b>
Dolnośląskie.....	1204	53,6	46,4	3,7	3,7	5,0
Kujawsko - pomorskie.....	5167	62,0	38,0	4,2	4,1	10,5
Lubelskie.....	2056	58,5	41,5	1,8	1,7	10,1
Lubuskie.....	704	52,0	48,0	3,0	2,4	13,0
Łódzkie.....	2164	48,0	52,0	1,3	1,3	9,2
Małopolskie.....	402	41,8	58,2	0,6	0,5	6,2
Mazowieckie.....	6594	65,7	34,3	1,8	1,7	9,9
Opolskie.....	1577	62,4	37,6	4,0	3,8	5,9
Podkarpackie.....	792	66,3	33,7	1,7	1,6	8,3
Podlaskie.....	18477	67,8	32,2	4,8	4,8	9,5
Pomorskie.....	2347	82,7	17,3	3,7	3,7	5,1
Śląskie.....	848	62,1	37,9	2,5	2,4	7,7
Świętokrzyskie.....	629	71,2	28,8	1,1	1,1	7,1
Warmińsko - mazurskie...	5691	55,6	44,4	3,0	2,9	17,1
Wielkopolskie.....	7650	57,6	42,4	3,5	3,2	8,8
Zachodniopomorskie.....	1297	69,5	30,5	3,8	3,7	5,6

TABL. 7/44/. URODZENIA PROSIĄT W 2011 R.

Wyszczególnienie	Ogółem	W okresie		
		grudzień 2010 - marzec 2011	kwiecień - lipiec	sierpień - listopad
			2011	

## W tysiącach sztuk

<b>Ogółem</b> .....	<b>19518,1</b>	<b>6594,8</b>	<b>6581,9</b>	<b>6341,4</b>
<b>Sektor prywatny</b> .....	<b>19392,3</b>	<b>6552,5</b>	<b>6538,6</b>	<b>6301,2</b>
w tym:				
gospodarstwa indywidualne.....	15606,0	5344,4	5227,7	5033,9
spółdzielnie produkcji rolniczej.....	400,7	136,1	140,3	124,3
<b>Sektor publiczny</b> .....	<b>125,8</b>	<b>42,3</b>	<b>43,3</b>	<b>40,2</b>

## W odsetkach według okresów sprawozdawczych

<b>Ogółem</b> .....	<b>100,0</b>	<b>33,8</b>	<b>33,7</b>	<b>32,5</b>
<b>Sektor prywatny</b> .....	<b>100,0</b>	<b>33,8</b>	<b>33,7</b>	<b>32,5</b>
w tym:				
gospodarstwa indywidualne.....	100,0	34,2	33,5	32,3
spółdzielnie produkcji rolniczej.....	100,0	34,0	35,0	31,0
<b>Sektor publiczny</b> .....	<b>100,0</b>	<b>33,7</b>	<b>34,4</b>	<b>31,9</b>

W przeliczeniu na 1 lochę prośną według stanu w końcu poprzedniego okresu sprawozdawczego<sup>a</sup>

<b>Ogółem</b> .....	<b>16,3</b>	<b>7,9</b>	<b>8,7</b>	<b>8,6</b>
<b>Sektor prywatny</b> .....	<b>16,3</b>	<b>7,9</b>	<b>8,7</b>	<b>8,6</b>
w tym:				
gospodarstwa indywidualne.....	15,4	7,5	8,2	8,2
spółdzielnie produkcji rolniczej.....	16,8	8,1	9,0	8,1
<b>Sektor publiczny</b> .....	<b>14,1</b>	<b>8,3</b>	<b>8,4</b>	<b>8,1</b>

a W rubryce "Ogółem" - w przeliczeniu na 1 lochę na chów według średniego stanu w roku.



TABL. 8/45/. URODZENIA PROSIĄT WEDŁUG UŻYTKOWNIKÓW I WOJEWÓDZTW W 2011 R.

Województwa	Ogółem w sztukach	W okresie			Sektor prywatny			Sektor publiczny
		grudzień 2010 - marzec 2011	kwiecień - lipiec	sierpień - listopad	razem	w tym		
						gospodarstwa indywidualne	spółdzielnie produkcji rolniczej	
		2011			w odsetkach ogółem			
<b>Polska.....</b>	<b>19518143</b>	<b>33,8</b>	<b>33,7</b>	<b>32,5</b>	<b>19392370</b>	<b>15606017</b>	<b>400738</b>	<b>125771</b>
Dolnośląskie.....	592952	35,0	32,9	32,1	592952	259866	2805	-
Kujawsko-pomorskie.....	2845563	34,9	32,6	32,5	2831625	2435966	33022	13938
Lubelskie.....	1006930	37,2	32,5	30,3	1006589	990358	12260	341
Lubuskie.....	267195	30,5	36,1	33,4	266272	180005	1640	923
Łódzkie.....	1497749	35,8	32,2	32,0	1497526	1442729	4813	223
Małopolskie.....	457917	35,5	33,9	30,6	456454	446743	8067	1463
Mazowieckie.....	1604396	33,9	34,2	31,9	1603236	1423311	6139	1160
Opolskie.....	865209	35,3	31,6	33,1	818500	782269	29294	46709
Podkarpackie.....	238213	33,7	32,3	34,0	236315	229421	1480	1898
Podlaskie.....	627917	34,1	33,5	32,4	623989	594153	1055	3928
Pomorskie.....	1351778	32,9	33,7	33,4	1351105	690419	375	673
Śląskie.....	460442	36,0	32,6	31,4	459331	340724	4779	1111
Świętokrzyskie.....	527277	32,5	35,2	32,3	527258	519717	7290	19
Warmińsko-mazurskie....	1090322	33,0	34,2	32,8	1087779	841115	10277	2543
Wielkopolskie.....	5446872	32,4	34,8	32,8	5396030	4207967	205800	50842
Zachodniopomorskie.....	637411	29,8	35,9	34,3	637411	221256	71642	-

**TABL. 9/46/. URODZENIA PROSIĄT W PRZELICZENIU NA 1 LOCHĘ NA CHÓW<sup>a</sup>**  
**WEDŁUG WOJEWÓDZTW W 2011 R.**

Województwa	Ogółem	Sektor	
		prywatny	publiczny
w sztukach			
<b>Polska.....</b>	<b>16,3</b>	<b>16,3</b>	<b>14,1</b>
Dolnośląskie.....	17,8	17,8	-
Kujawsko-pomorskie.....	16,9	17,0	11,7
Lubelskie.....	14,8	14,8	12,6
Lubuskie.....	17,5	17,6	12,0
Łódzkie.....	15,8	15,8	12,4
Małopolskie.....	14,3	14,3	17,4
Mazowieckie.....	15,2	15,2	10,3
Opolskie.....	16,3	16,3	16,9
Podkarpackie.....	13,4	13,4	9,2
Podlaskie.....	15,0	15,0	11,4
Pomorskie.....	17,2	17,2	13,7
Śląskie.....	17,3	17,3	15,4
Świętokrzyskie.....	15,1	15,1	1,9
Warmińsko-mazurskie.....	17,6	17,6	14,6
Wielkopolskie.....	16,4	16,5	13,4
Zachodniopomorskie.....	17,4	17,4	-

<sup>a</sup> Średniego stanu w roku.

TABL. 10/47/. PADNIĘCIA TRZODY CHLEWNEJ W 2011 R.

Wyszczególnienie	Ogółem	W okresie		
		grudzień 2010 - marzec 2011	kwiecień - lipiec	sierpień - listopad

**OGÓŁEM****W tysiącach sztuk**

<b>Ogółem.....</b>	<b>1562,9</b>	<b>524,8</b>	<b>519,7</b>	<b>518,4</b>
<b>Sektor prywatny.....</b>	<b>1542,4</b>	<b>517,5</b>	<b>512,9</b>	<b>512,0</b>
w tym:				
gospodarstwa indywidualne.....	724,1	249,7	234,0	240,4
spółdzielnie produkcji rolniczej	59,1	22,0	18,6	18,5
<b>Sektor publiczny.....</b>	<b>20,5</b>	<b>7,3</b>	<b>6,8</b>	<b>6,4</b>

**W odsetkach według okresów sprawozdawczych**

<b>Ogółem.....</b>	<b>100,0</b>	<b>33,6</b>	<b>33,2</b>	<b>33,2</b>
<b>Sektor prywatny.....</b>	<b>100,0</b>	<b>33,6</b>	<b>33,2</b>	<b>33,2</b>
w tym:				
gospodarstwa indywidualne.....	100,0	34,5	32,3	33,2
spółdzielnie produkcji rolniczej	100,0	37,2	31,4	31,4
<b>Sektor publiczny.....</b>	<b>100,0</b>	<b>35,5</b>	<b>33,4</b>	<b>31,1</b>

**W odsetkach pogłowia trzody chlewnej w końcu poprzedniego okresu sprawozdawczego<sup>a</sup>**

<b>Ogółem.....</b>	<b>11,6</b>	<b>3,6</b>	<b>4,0</b>	<b>3,8</b>
<b>Sektor prywatny.....</b>	<b>11,5</b>	<b>3,5</b>	<b>3,9</b>	<b>3,8</b>
w tym:				
gospodarstwa indywidualne.....	6,3	2,0	2,1	2,1
spółdzielnie produkcji rolniczej	24,3	8,4	7,6	7,6
<b>Sektor publiczny.....</b>	<b>25,0</b>	<b>8,7</b>	<b>8,4</b>	<b>7,8</b>

<sup>a</sup> W rubryce "Ogółem" - w odsetkach pogłowia trzody chlewnej w końcu lipca.

TABL. 10/47/. PADNIĘCIA TRZODY CHLEWNEJ W 2011 R./dok./

Wyszczególnienie	Ogółem	W okresie		
		grudzień 2010 - marzec 2011	kwiecień - lipiec	sierpień - listopad
			2011	

**W TYM PROSIĘTA****W tysiącach sztuk**

<b>Ogółem</b> .....	<b>1131,7</b>	<b>368,5</b>	<b>386,0</b>	<b>377,2</b>
<b>Sektor prywatny</b> .....	<b>1122,5</b>	<b>365,4</b>	<b>382,7</b>	<b>374,4</b>
w tym:				
gospodarstwa indywidualne.....	592,3	201,5	192,8	198,0
spółdzielnie produkcji rolniczej.....	32,2	11,2	11,4	9,7
<b>Sektor publiczny</b> .....	<b>9,2</b>	<b>3,1</b>	<b>3,3</b>	<b>2,8</b>

**W odsetkach według okresów sprawozdawczych**

<b>Ogółem</b> .....	<b>100,0</b>	<b>32,6</b>	<b>34,1</b>	<b>33,3</b>
<b>Sektor prywatny</b> .....	<b>100,0</b>	<b>32,6</b>	<b>34,1</b>	<b>33,3</b>
w tym:				
gospodarstwa indywidualne.....	100,0	34,0	32,6	33,4
spółdzielnie produkcji rolniczej.....	100,0	34,7	35,3	30,0
<b>Sektor publiczny</b> .....	<b>100,0</b>	<b>33,5</b>	<b>36,1</b>	<b>30,4</b>

**W odsetkach ogólnej liczby prosiąt**

<b>Ogółem a/</b> .....	<b>5,8</b>	<b>5,6</b>	<b>5,9</b>	<b>5,9</b>
<b>Sektor prywatny b/</b> .....	<b>5,8</b>	<b>3,4</b>	<b>3,6</b>	<b>3,7</b>
w tym:				
gospodarstwa indywidualne b/.....	3,8	2,2	2,2	2,4
spółdzielnie produkcji rolniczej b/.....	8,0	5,2	5,3	4,8
<b>Sektor publiczny b/</b> .....	<b>7,3</b>	<b>4,8</b>	<b>5,0</b>	<b>4,4</b>

a W wierszu "Ogółem" - w odsetkach prosiąt urodzonych.

b W rubryce "Ogółem"- w odsetkach prosiąt urodzonych, a w każdym wyszczególnionym okresie w odsetkach ogólnej liczby prosiąt obejmującej stan prosiąt w końcu poprzedniego okresu i urodzenia w ciągu danego okresu sprawozdawczego.

**TABL. 11/48/. PADNIĘCIA TRZODY CHLEWNEJ<sup>a</sup> WEDŁUG UŻYTKOWNIKÓW  
I WOJEWÓDZTW W 2011 R.**

Województwa	Ogółem	Sektor prywatny		
		razem	w tym	
			gospodarstwa indywidualne	spółdzielnie produkcji rolniczej

**W sztukach**

<b>Polska.....</b>	<b>1562881</b>	<b>1542359</b>	<b>724143</b>	<b>59134</b>
Dolnośląskie.....	71885	71885	14848	334
Kujawsko - pomorskie.....	182456	179678	116159	4188
Lubelskie.....	70693	70676	68904	1031
Lubuskie.....	21271	20874	5309	123
Łódzkie.....	82781	82714	66164	650
Małopolskie.....	12825	12623	11126	1187
Mazowieckie.....	111264	111124	91496	440
Opolskie.....	41718	34643	28773	4853
Podkarpackie.....	6542	6374	6132	80
Podlaskie.....	42839	42152	37563	251
Pomorskie.....	165221	165003	37690	37
Śląskie.....	37703	37505	8155	542
Świętokrzyskie.....	17414	17409	16522	872
Warmińsko - mazurskie.....	75488	74960	37593	1561
Wielkopolskie.....	552720	544678	168683	30997
Zachodniopomorskie.....	70061	70061	9026	11988

**W odsetkach pogłowia trzody chlewnej według stanu w końcu lipca**

<b>Polska.....</b>	<b>11,6</b>	<b>11,5</b>	<b>6,3</b>	<b>24,3</b>
Dolnośląskie.....	27,7	27,7	7,8	17,9
Kujawsko - pomorskie.....	11,4	11,3	7,7	18,9
Lubelskie.....	9,0	9,0	8,9	12,0
Lubuskie.....	11,5	11,4	3,8	11,3
Łódzkie.....	7,3	7,3	6,0	18,8
Małopolskie.....	4,7	4,6	4,2	22,7
Mazowieckie.....	8,6	8,6	7,2	8,9
Opolskie.....	6,5	5,6	4,8	26,8
Podkarpackie.....	3,4	3,3	3,3	5,9
Podlaskie.....	9,0	8,9	8,1	10,0
Pomorskie.....	20,7	20,7	7,2	3,7
Śląskie.....	12,8	12,8	3,4	11,7
Świętokrzyskie.....	5,4	5,4	5,3	12,4
Warmińsko - mazurskie.....	12,4	12,3	7,0	35,7
Wielkopolskie.....	13,0	12,9	5,4	25,7
Zachodniopomorskie.....	18,6	18,6	4,3	32,5

*a* Łącznie z prosiętami.

TABL. 12/49/. PADNIĘCIA PROSIĄT WEDŁUG WOJEWÓDZTW W 2011 R.

Województwa	Ogółem w sztukach	W okresie			Ogółem	Sektor	
		grudzień 2010 - marzec 2011	kwiecień - lipiec	sierpień - listopad		prywatny	publiczny
			2011				
		w odsetkach ogółem					
<b>Polska.....</b>	<b>1131665</b>	<b>32,6</b>	<b>34,1</b>	<b>33,3</b>	<b>5,8</b>	<b>5,8</b>	<b>7,3</b>
Dolnośląskie.....	58254	37,2	30,9	31,9	9,8	9,8	-
Kujawsko - pomorskie.....	158615	33,5	33,9	32,6	5,6	5,6	9,6
Lubelskie.....	44130	32,6	27,8	39,6	4,4	4,4	5,0
Lubuskie.....	17513	27,8	33,2	39,0	6,6	6,5	26,0
Łódzkie.....	54064	36,1	34,1	29,8	3,6	3,6	10,3
Małopolskie.....	11261	41,9	28,5	29,6	2,5	2,4	10,2
Mazowieckie.....	91141	30,4	32,1	37,5	5,7	5,7	6,8
Opolskie.....	32620	33,8	33,1	33,1	3,8	3,7	5,0
Podkarpackie.....	5714	35,0	24,7	40,3	2,4	2,4	7,1
Podlaskie.....	35864	36,7	31,0	32,3	5,7	5,7	11,3
Pomorskie.....	136696	33,4	32,6	34,0	10,1	10,1	19,5
Śląskie.....	32647	37,4	32,4	30,2	7,1	7,1	15,4
Świętokrzyskie.....	15893	42,4	32,2	25,4	3,0	3,0	0,0
Warmińsko - mazurskie.....	61213	31,1	35,3	33,6	5,6	5,6	11,2
Wielkopolskie.....	328029	30,0	37,5	32,5	6,0	6,0	7,7
Zachodniopomorskie.....	48011	30,0	35,3	34,7	7,5	7,5	-

## ANEKS

UBÓJ ZWIERZĄT GOSPODARSKICH W RZEŹNIACH PRZEMYSŁOWYCH  
I UBOJNIACH W 2011 R.

TABL. 1/50/. UBÓJ BYDŁA W RZEŹNIACH I UBOJNIACH W 2011 R. WEDŁUG MIESIĘCY

Miesiące	Bydło ogółem	Cielęta	Bydło dorsłe razem	Z tego:			
				jałówki	krowy	buhaje	woły

## W sztukach

<b>2010 .....</b>	<b>1391768</b>	<b>78160</b>	<b>1313608</b>	<b>193904</b>	<b>460536</b>	<b>658879</b>	<b>289</b>
<b>2011 .....</b>	<b>1337249</b>	<b>76819</b>	<b>1260430</b>	<b>184679</b>	<b>448271</b>	<b>627324</b>	<b>156</b>
Styczeń.....	112561	7269	105292	14362	33796	57000	134
Luty.....	109077	6316	102761	14691	32213	55847	10
Marzec.....	130700	6991	123709	18690	41521	63498	-
Kwiecień.....	110848	7885	102963	15359	34533	53071	-
Maj.....	112741	6588	106153	16207	35142	54804	-
Czerwiec.....	103572	5596	97976	14189	36161	47626	-
Lipiec.....	107320	6343	100977	15242	36412	49323	-
Sierpień.....	107606	7100	100506	14346	38260	47888	12
Wrzesień.....	114839	5922	108917	15899	40817	52201	-
Październik.....	117126	5393	111733	16611	43924	51198	-
Listopad.....	110633	6574	104059	15314	40847	47898	-
Grudzień.....	100226	4842	95384	13769	34645	46970	-

## W tonach wagi żywej

<b>2010.....</b>	<b>742101</b>	<b>6494</b>	<b>735607</b>	<b>93922</b>	<b>243752</b>	<b>397774</b>	<b>159</b>
<b>2011.....</b>	<b>702020</b>	<b>6377</b>	<b>695643</b>	<b>88281</b>	<b>237979</b>	<b>369298</b>	<b>85</b>
Styczeń.....	59498	601	58897	6921	18016	33889	71
Luty.....	58203	542	57661	7183	17487	32985	6
Marzec.....	69909	546	69363	9077	22458	37828	-
Kwiecień.....	58100	606	57494	7467	18665	31362	-
Maj.....	60212	543	59669	7830	18873	32966	-
Czerwiec.....	54593	466	54127	6793	19074	28260	-
Lipiec.....	55893	508	55385	7257	19147	28981	-
Sierpień.....	55053	582	54471	6718	19942	27803	8
Wrzesień.....	59280	488	58792	7405	21281	30106	-
Październik.....	60883	454	60429	7801	23033	29595	-
Listopad.....	57145	620	56525	7268	21548	27709	-
Grudzień.....	53251	421	52830	6561	18455	27814	-

**TABL. 2/51/. UBÓJ OWIEC, KONI, TRZODY CHLEWNEJ I KRÓLIKÓW W RZEŹNIACH  
I UBOJNIACH W 2011 R. WEDŁUG MIESIĘCY**

Miesiące	Owce		Konie	Trzoda chlewna	Króliki
	razem	w tym jagnięta			

**W sztukach**

<b>2010 .....</b>	<b>21481</b>	<b>10040</b>	<b>45310</b>	<b>1816677</b>	<b>290552</b>
<b>2011 .....</b>	<b>21016</b>	<b>11397</b>	<b>41729</b>	<b>18423660</b>	<b>411442</b>
Styczeń.....	1322	602	3393	1532264	39685
Luty.....	1255	764	3577	1499658	44354
Marzec.....	1312	900	3739	1665614	30711
Kwiecień.....	1599	1321	3918	1620873	35207
Maj.....	2147	907	3534	1484560	43577
Czerwiec.....	2376	1232	3403	1396157	36939
Lipiec.....	1974	992	3398	1394121	36273
Sierpień.....	1991	837	2971	1520977	43377
Wrzesień.....	1934	928	3598	1460740	33622
Październik.....	2314	1468	3511	1567907	23036
Listopad.....	1682	824	3230	1529354	18732
Grudzień.....	1110	622	3457	1751435	25929

**W tonach wagi żywej**

<b>2010.....</b>	<b>950</b>	<b>352</b>	<b>25859</b>	<b>2074095</b>	<b>818</b>
<b>2011.....</b>	<b>907</b>	<b>383</b>	<b>23567</b>	<b>2085287</b>	<b>1148</b>
Styczeń.....	62	23	1858	174035	106
Luty.....	59	28	1980	172755	127
Marzec.....	54	30	2074	190098	83
Kwiecień.....	61	39	2169	183599	97
Maj.....	97	28	1969	166779	117
Czerwiec.....	102	38	1957	155685	101
Lipiec.....	80	32	1965	155407	102
Sierpień.....	85	30	1721	169969	124
Wrzesień.....	85	34	2191	164584	94
Październik.....	95	51	1966	178328	68
Listopad.....	76	29	1787	176358	56
Grudzień.....	51	21	1930	197690	73



TABL. 3/52/. UBÓJ DROBIU W RZEŻNIACH I UBOJNIACH W 2011 R. WEDŁUG MIESIĘCY

Miesiące	Drób ogółem	Z tego:				
		brojlery i kury	kaczki	gęsi	indyki	drób pozostały (w tym strusie)

## W sztukach

<b>2010 .....</b>	<b>660566266</b>	<b>628316668</b>	<b>4398298</b>	<b>5175188</b>	<b>22597050</b>	<b>79062</b>
<b>2011 .....</b>	<b>685879138</b>	<b>653103379</b>	<b>4815985</b>	<b>5080581</b>	<b>22657933</b>	<b>221260</b>
Styczeń.....	55022351	52857677	404795	-	1758426	1453
Luty.....	49105838	47124889	300685	-	1665549	14715
Marzec.....	55004209	52643378	422874	2981	1926114	8862
Kwiecień.....	55295497	52934103	616381	6989	1724196	13828
Maj.....	58876366	56750514	227026	65894	1804827	28105
Czerwiec.....	60016466	57505654	235722	366920	1902572	5598
Lipiec.....	56418673	53232516	245609	1087594	1818961	33993
Sierpień.....	58699236	55483388	218362	1068935	1927535	1016
Wrzesień.....	57434741	53948207	285891	1206121	1979167	15355
Październik.....	60420543	57123629	383035	829467	2056893	27519
Listopad.....	59090996	56025367	662336	303443	2071988	27862
Grudzień.....	60494222	57474057	813269	142237	2021705	42954

## W tonach wagi żywej

<b>2010.....</b>	<b>1824122</b>	<b>1492465</b>	<b>14631</b>	<b>31400</b>	<b>285333</b>	<b>293</b>
<b>2011.....</b>	<b>1892469</b>	<b>1557599</b>	<b>15810</b>	<b>31414</b>	<b>287039</b>	<b>607</b>
Styczeń.....	151441	126724	1338	-	23376	3
Luty.....	135297	112553	993	-	21711	40
Marzec.....	151324	125239	1386	22	24647	30
Kwiecień.....	149008	125519	1983	38	21435	33
Maj.....	159965	137039	730	350	21773	73
Czerwiec.....	163953	136471	737	2206	24503	36
Lipiec.....	155808	125349	727	6510	23131	91
Sierpień.....	161625	130757	697	6457	23688	26
Wrzesień.....	160807	127916	892	7509	24439	51
Październik.....	166609	134504	1269	5303	25468	65
Listopad.....	167873	136866	2252	2036	26649	70
Grudzień.....	168759	138662	2806	983	26219	89

**LICZBA NAŁOŻONYCH JAJ WYLĘGOWYCH ORAZ LICZBA WYLĘŻONYCH PISKŁĄT DROBIU WEDŁUG KIERUNKÓW ICH WYKORZYSTANIA W 2011 R.**

**TABL. 4/53/. LICZBA NAŁOŻONYCH JAJ WYLĘGOWYCH KURZYCH WEDŁUG KIERUNKÓW WYKORZYSTANIA PISKŁĄT W 2011 R. WEDŁUG MIESIĄCY**

Miesiące	Drób kurzy				
	typ użytkowy				
	nieśny		mięśny		ogólnoużytkowy
	liczba nałożonych jaj w celu uzyskania piskląt dla stad rodzicielskich	liczba nałożonych jaj w celu uzyskania piskląt dla stad towarowych	liczba nałożonych jaj w celu uzyskania piskląt dla stad rodzicielskich	liczba nałożonych jaj w celu uzyskania piskląt dla stad towarowych	
	w sztukach				
<b>2010.....</b>	<b>260567</b>	<b>80347739</b>	<b>6176181</b>	<b>906772792</b>	<b>15322437</b>
<b>2011.....</b>	<b>184040</b>	<b>69771161</b>	<b>6329965</b>	<b>956162321</b>	<b>14555773</b>
Styczeń.....	-	6083542	757250	73425471	2183043
Luty.....	-	6966771	371569	73509483	3232620
Marzec.....	47200	8744361	759410	86471130	3679077
Kwiecień.....	26718	7139553	438600	79066079	2601780
Maj.....	89598	7296928	587472	84162734	1515130
Czerwiec.....	20524	5824944	450310	77875661	478154
Lipiec.....	-	4949072	506900	77923639	373810
Sierpień.....	-	4434256	543689	86145583	-
Wrzesień.....	-	5097688	712165	81922840	-
Październik.....	-	3985144	161220	81396963	-
Listopad.....	-	4574620	418510	74648314	116984
Grudzień.....	-	4674282	622870	79614424	375175

**TABL. 5/54/. LICZBA NAŁOŻONYCH JAJ WYLĘGOWYCH POZOSTAŁYCH GATUNKÓW  
DROBIU W 2011 R. WEDŁUG MIESIĘCY**

Miesiące	Kaczki	Gęsi	Indyki
	liczba nałożonych jaj w celu uzyskania piskląt dla stad towarowych		
	w sztukach		
<b>2010.....</b>	<b>3998716</b>	<b>9309256</b>	<b>25173749</b>
<b>2011.....</b>	<b>4148156</b>	<b>8716369</b>	<b>23832617</b>
Styczeń.....	198005	35816	1948043
Luty.....	260546	771614	1538644
Marzec.....	482927	1682483	2188499
Kwiecień.....	558305	1977186	1551334
Maj.....	638479	1917783	2274296
Czerwiec.....	416345	1296448	2143120
Lipiec.....	319819	736132	2001637
Sierpień.....	205922	296998	2324913
Wrzesień.....	217436	1909	2057908
Październik.....	259644	-	1899863
Listopad.....	285021	-	1955579
Grudzień.....	305707	-	1948781

**TABL. 6/55/. LICZBA WYLĘŻONYCH PISKŁĄT KURZYCH WEDŁUG KIERUNKÓW  
WYKORZYSTANIA PISKŁĄT W 2011 R WEDŁUG MIESIĘCY**

Miesiące	Drób kurzy						
	typ użytkowy						
	nieśny			mięśny			ogólno- użytkowy
	nioski dla stad rodziciel- skich	nioski dla stad towaro- wych	kogutki dla stad rodziciel- skich	nioski dla stad rodziciel- skich	piskłeta dla stad towaro- wych (brojlery)	kogutki dla stad rodziciel- skich	piskłeta dla stad towaro- wych (nioski i brojlery)
	w sztukach						
<b>2010.....</b>	<b>73270</b>	<b>33464508</b>	<b>16556</b>	<b>1581310</b>	<b>711736132</b>	<b>209807</b>	<b>10831574</b>
<b>2011.....</b>	<b>56658</b>	<b>27423046</b>	<b>15400</b>	<b>1395003</b>	<b>746388255</b>	<b>216167</b>	<b>10047538</b>
Styczeń.....	-	2017992	-	51557	54049628	7379	815490
Luty.....	-	2558772	-	129652	55510570	27950	1876867
Marzec.....	8700	3561770	1000	137142	67267764	18546	2973908
Kwiecień.....	8611	2840220	8373	176474	66237466	26570	2121051
Maj.....	16813	3206586	3605	94933	68587279	18268	1623204
Czerwiec.....	20376	2641938	2113	181350	59790276	20706	407704
Lipiec.....	2158	1890108	309	114358	59109861	11920	120713
Sierpień.....	-	1947849	-	142330	64164299	31992	291
Wrzesień.....	-	1798467	-	90250	65222102	15923	-
Październik.....	-	1710424	-	132420	65555147	21 745	-
Listopad.....	-	1676936	-	44550	58521590	5900	-
Grudzień.....	-	1571984	-	99987	62372273	9268	108310

**TABL. 7/56/. LICZBA WYŁĘŻONYCH PISKŁĄT POZOSTAŁYCH GATUNKÓW DROBIU  
W 2011 R. WEDŁUG MIESIĘCY**

Miesiące	Kaczki	Gęsi	Indyki
	piskłeta dla stad towarowych (brojlery)		
	w sztukach		
<b>2010.....</b>	<b>2865049</b>	<b>6116933</b>	<b>20155836</b>
<b>2011.....</b>	<b>2889395</b>	<b>5004759</b>	<b>20505298</b>
Styczeń.....	151383	-	2035653
Luty.....	148900	19610	1293991
Marzec.....	230357	856699	1936327
Kwiecień.....	374620	1176406	1417854
Maj.....	500030	1341588	1701479
Czerwiec.....	333037	997307	1750758
Lipiec.....	203080	465740	1890376
Sierpień.....	181113	146812	2010354
Wrzesień.....	143393	597	1644976
Październik.....	188869	-	1561893
Listopad.....	221001	-	1705701
Grudzień.....	213612	-	1555936

## SKRÓTY

tys.	= tysiąc
mln	= milion
zł	= złoty
szt	= sztuka
kg	= kilogram
dt	= decytona (kwintal)
t	= tona
ha	= hektar
l	= litr
hl	= hektolitr
r.	= rok
cd.	= ciąg dalszy
dok.	= dokończenie
tabl.	= tablica
p. proc.	= punkt procentowy

## ZNAKI UMOWNE

Kreska (-)	- zjawisko nie wystąpiło.
Zero: (0)	- zjawisko istniało w wielkości mniejszej od 0,5;
(0,0)	- zjawisko istniało w wielkości mniejszej od 0,05.
Kropka (.)	- zupełny brak informacji albo brak informacji wiarygodnych.
Znak x	- wypełnienie pozycji jest niemożliwe lub niecelowe.
„W tym”	- oznacza, że nie podaje się wszystkich składników sumy.

**Przy publikowaniu danych GUS – prosimy o podanie źródła.**