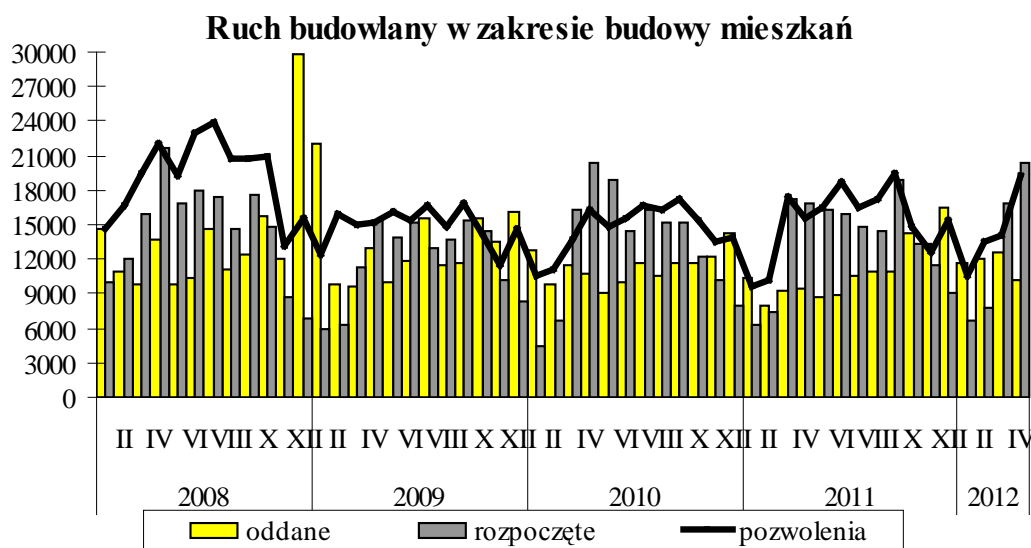


Warszawa, 2012-05-18

Budownictwo mieszkaniowe ^{a)} w okresie I-IV 2012 r.

Według wstępnych danych, w okresie styczeń-kwiecień 2012 r. oddano do użytkowania 46459 mieszkań, tj. więcej o 25,7% niż w 2011 r. (w którym odnotowano spadek o 17,6%) i o 3,6% w porównaniu z analogicznym okresem 2010 roku.

W ciągu czterech miesięcy 2012 r. wydano pozwolenia na budowę 57503 mieszkania, tj. o 8,9% więcej niż w analogicznym okresie 2011 r. Wzrosła również liczba mieszkań rozpoczętych – do 51722, tj. o 8,2%.



a) Dane meldunkowe - mogą ulec zmianie po opracowaniu sprawozdań kwartalnych

Największy udział (56,8%) w przyroście nowych zasobów mieszkaniowych mieli **inwestorzy indywidualni**, którzy w okresie styczeń-kwiecień 2012 r. wybudowali 26399 mieszkań, tj. o 10,5% więcej niż przed rokiem. W tej grupie inwestorów w porównaniu z analogicznym okresem 2011 r. odnotowano spadek liczby wydanych pozwoleń na budowę – do 28304 mieszkań, tj. o 4,9% oraz liczby mieszkań, których budowę rozpoczęto – do 25038 mieszkań, tj. o 8,1%.

Deweloperzy w okresie czterech miesięcy 2012 r. oddali 17609 mieszkań (co stanowiło 37,9% ogólnej liczby mieszkań oddanych do użytkowania), tj. o 59,7% więcej niż w analogicznym okresie 2011 r. (kiedy notowano spadek o 37,9%). Inwestorzy budujący na sprzedaż lub wynajem uzyskali pozwolenia na budowę 27911 mieszkań, tj. o 33,1% więcej niż przed rokiem, natomiast rozpoczęli budowę 24877 mieszkań, tj. o 32,8% więcej niż w 2011 r.

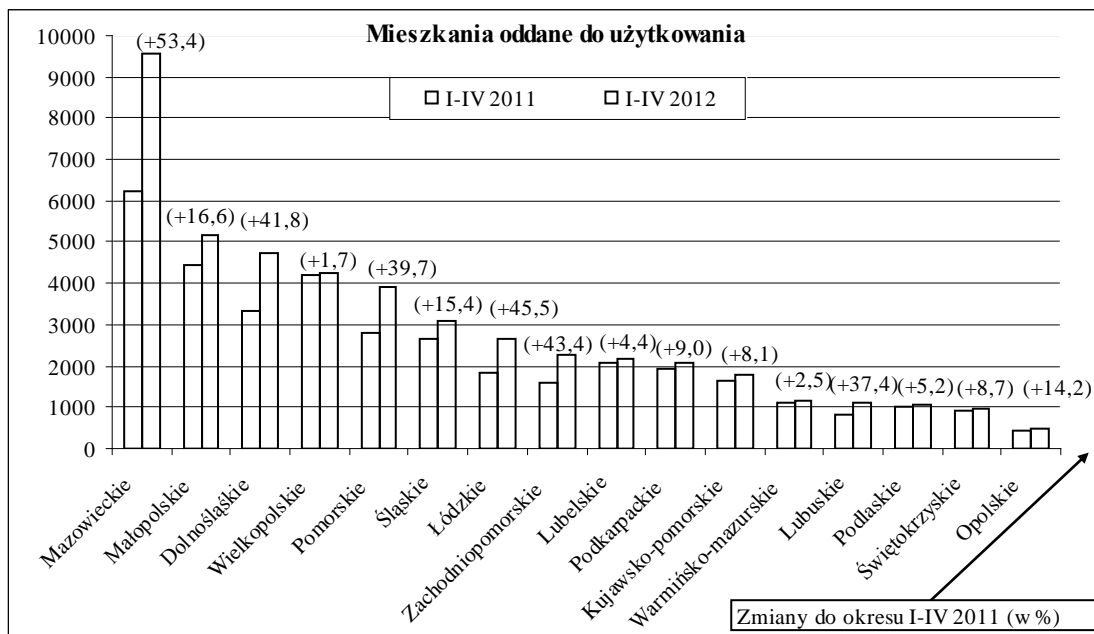
Spółdzielnie mieszkaniowe w okresie czterech miesięcy 2012 r. oddały do użytkowania 1277 mieszkań, wobec 822 przed rokiem. Mniejsza o 37,5% była liczba uzyskanych pozwoleń na budowę mieszkań – 544, natomiast wzrosła do 1287, tj. o 66,3% liczba mieszkań, których budowę rozpoczęto.

Pozostali inwestorzy (budownictwo komunalne, społeczno czynszowe i zakładowe) oddali do użytkowania w ciągu czterech miesięcy 2012 r. łącznie 1174 mieszkania, tj. o 4,3% mniej niż w analogicznym okresie 2011 r. W okresie tym w budownictwie komunalnym oddano do użytkowania 550 mieszkań (wobec 853 mieszkań przed rokiem), w budownictwie społecznym czynszowym 502 mieszkania (wobec 272), a w zakładowym – 122 mieszkania, tj. o 19,6% więcej niż w analogicznym okresie 2011 r. Zmniejszyła się liczba mieszkań, na których budowę wydano pozwolenia tej grupie inwestorów – do 744, tj. o 38,8% oraz liczba mieszkań, których budowę rozpoczęto – do 520, tj. o 49,4%.

W okresie styczeń-kwiecień 2012 r. wzrost **liczby mieszkań oddanych do użytkowania** odnotowano we wszystkich województwach. Największy wzrost odnotowano w województwie mazowieckim – o 53,4%, łódzkim – o 45,5%, zachodniopomorskim – o 43,4%, i dolnośląskim – o 41,8%.

W okresie czterech miesięcy 2012 r. wzrost liczby mieszkań, **na realizację których wydano pozwolenia** odnotowano w dziesięciu województwach (największy w podlaskim – do 2137, wobec 956 przed rokiem, mazowieckim – o 24,9% i opolskim – o 23,0%), a z pozostałych sześciu województw o ujemnej dynamice największy spadek odnotowano w świętokrzyskim – o 22,8%, podkarpackim – o 20,3% i śląskim – o 18,4%.

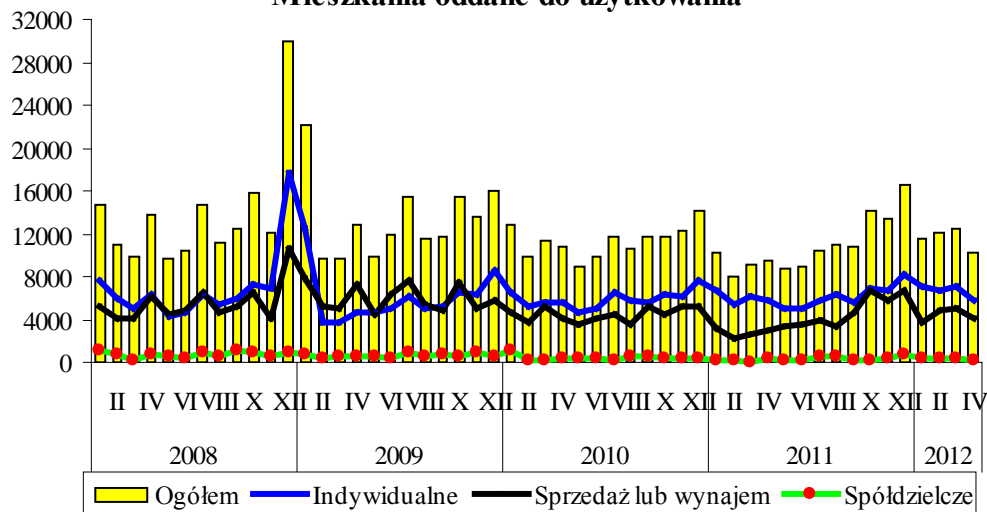
Wzrost liczby mieszkań, **których budowę rozpoczęto** w okresie styczeń-kwiecień 2012 r. odnotowano w dziewięciu województwach, w tym największy w podlaskim – o 46,5% i lubuskim – o 30,8%, a z pozostałych siedmiu województw o ujemnej dynamice największy spadek odnotowano w opolskim – o 28,7%, świętokrzyskim – o 25,4% i zachodniopomorskim – o 16,4%. W województwie mazowieckim odnotowano wzrost liczby nowo rozpoczętych mieszkań - do 11562, tj. o 24,1%.



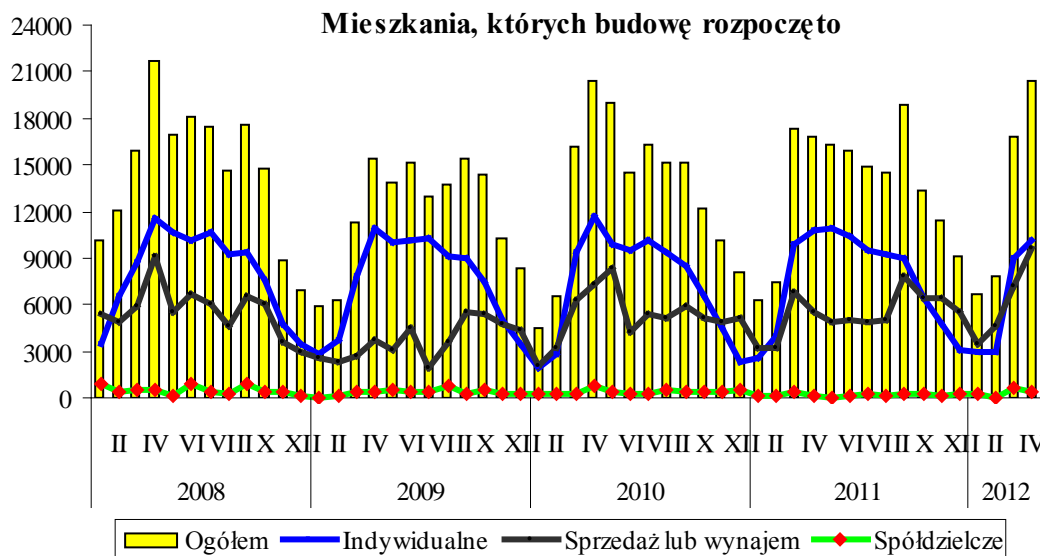
Formy budownictwa	2012				
	IV			I –IV	
	liczba mieszkań	IV 2011=100	III 2012 = 100	liczba mieszkań	I-IV 2011=100
Mieszkania oddane do użytkowania					
Ogółem	10187	107,5	81,1	46459	125,7
Indywidualne.....	5754	100,9	82,2	26399	110,5
Przeznaczone na sprzedaż.	4038	131,7	80,0	17609	159,7
Spółdzielcze	278	68,1	97,2	1277	155,4
Pozostałe ^{b)}	117	39,5	52,2	1174	95,7
Mieszkania, których budowę rozpoczęto					
Ogółem	20357	120,9	120,8	51722	108,2
Indywidualne.....	10135	93,8	112,6	25038	91,9
Przeznaczone na sprzedaż.	9647	174,7	134,7	24877	132,8
Spółdzielcze	420	352,9	68,7	1287	166,3
Pozostałe ^{b)}	155	39,2	186,7	520	50,6
Mieszkania, na realizację których wydano pozwolenia					
Ogółem	19269	123,9	136,1	57503	108,9
Indywidualne.....	9137	97,3	111,8	28304	95,1
Przeznaczone na sprzedaż.	9634	172,2	169,9	27911	133,1
Spółdzielcze	132	106,5	92,3	544	62,5
Pozostałe ^{b)}	366	82,4	215,3	744	61,2

b) zakładowe, komunalne, społeczne czynszowe.

Mieszkania oddane do użytkowania



Mieszkania, których budowę rozpoczęto



Mieszkania, na realizację których wydano pozwolenia

