

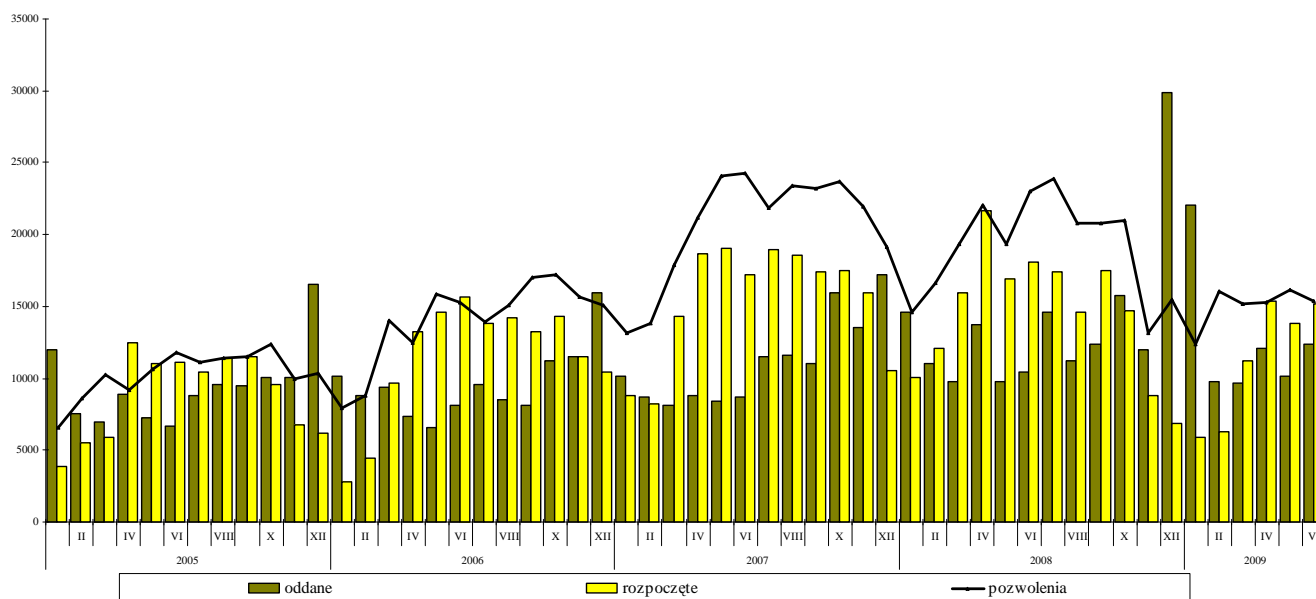
Warszawa, 2009-07-16

Budownictwo mieszkaniowe ^{a)} w okresie I-VI 2009 r.

Według wstępnych danych, w okresie styczeń-czerwiec br. oddano do użytkowania 76 018 mieszkań, tj. o 9,7% więcej niż przed rokiem i o 43,9% więcej niż w analogicznym okresie 2007 r.

Nadal obserwuje się natomiast ograniczenie aktywności inwestorów w zakresie budownictwa mieszkaniowego. W pierwszym półroczu br. rozpoczęto budowę 67 840 mieszkań, tj. o 28,3% mniej niż w analogicznym okresie ub. roku, natomiast liczba wydanych pozwoleń zmniejszyła się do 90 357 mieszkań, tj. o 21,4%.

Ruch budowlany w zakresie budowy mieszkań



a) Dane meldunkowe - mogą ulec zmianie po opracowaniu sprawozdań kwartalnych

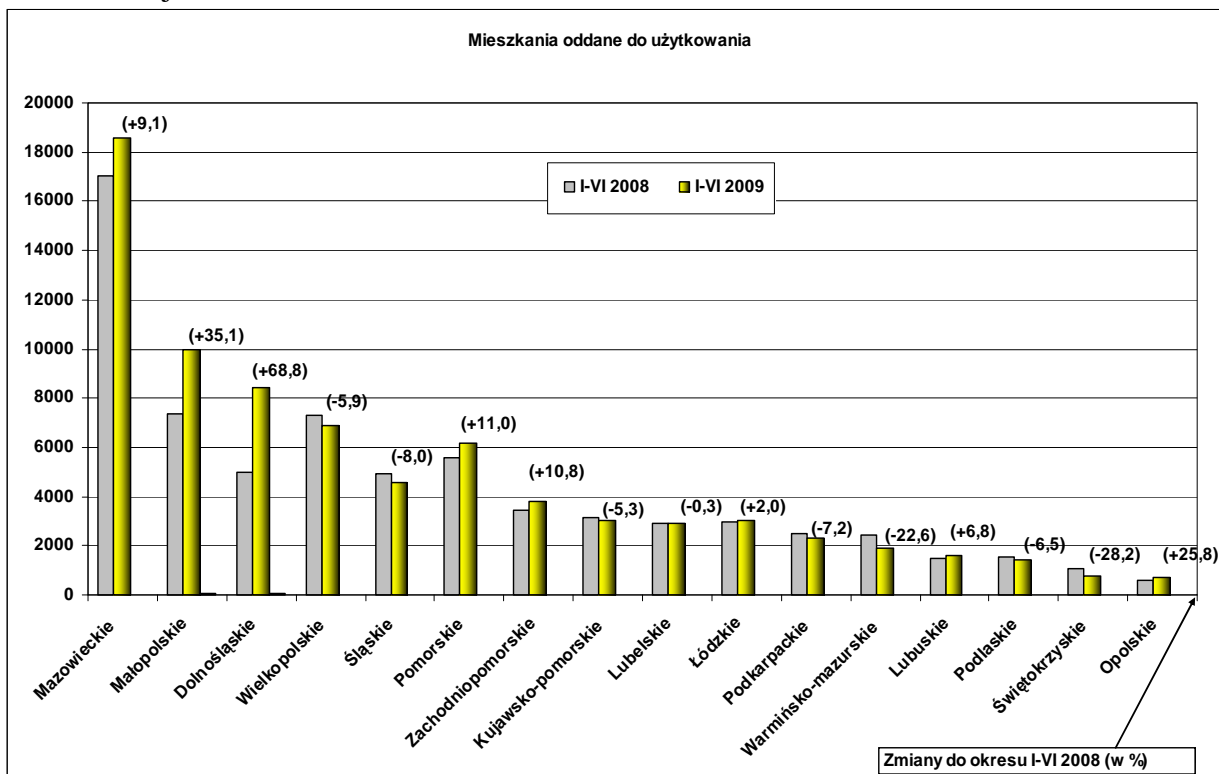
Największy udział w przyroście nowych zasobów mieszkaniowych mieli deweloperzy, którzy w okresie styczeń-czerwiec 2009 r. oddali 35 768 mieszkań, tj. o 23,3% więcej niż w ub. roku, co stanowiło 47,1% ogólnej liczby mieszkań oddanych do użytkowania. W ciągu sześciu miesięcy br. inwestorzy ci rozpoczęli budowę 18 817 mieszkań, tj. o 49,7% mniej niż w 2008 r. Spadła również liczba mieszkań, na których budowę uzyskali oni pozwolenie - do 32 963, tj. o 33,3%.

Dobre efekty budowlane, nieco gorsze od deweloperów, osiągnęli również inwestorzy indywidualni, którzy wybudowali 34 285 mieszkań (o 1,2% więcej niż przed rokiem). W tej grupie inwestorów spadek zainteresowania uzyskiwaniem pozwoleń i rozpoczynaniem nowych inwestycji mieszkaniowych był mniejszy niż wśród deweloperów. Inwestorzy indywidualni uzyskali pozwolenia na budowę 51 538 mieszkań i rozpoczęli budowę 45 538 mieszkań, tj. odpowiednio o 9,9% i o 11,0% mniej w stosunku do sześciu miesięcy 2008 r.

Spółdzielnie mieszkaniowe w okresie styczeń-czerwiec 2009 r. oddały do użytkowania 3 208 mieszkań, tj. o 13,4% mniej niż przed rokiem. Liczba uzyskanych przez spółdzielnie mieszkaniowe pozwoleń i rozpoczynanych mieszkań była również mniejsza, tj. odpowiednio o 37,1% i o 42,5%.

Pozostali inwestorzy (budownictwo komunalne, społeczne czynszowe i zakładowe) oddali do użytkowania w pierwszych sześciu miesiącach 2009 r. łącznie 2 757 mieszkań, tj. o 47 więcej niż w ub. roku, a ich udział w ogólnej liczbie mieszkań oddanych do użytkowania był nieco mniejszy niż przed rokiem i wyniósł 3,6%. W tej grupie inwestorów lepsze wyniki osiągnięto w budownictwie komunalnym – 1 213 mieszkań, tj. o 18,6% więcej niż w ub. roku i w budownictwie zakładowym – 379 mieszkań, odpowiednio o 90,5% więcej. W budownictwie społecznym czynszowym oddano tylko 1 165 mieszkań, tj. o 21,7% mniej niż w ub. roku.

W okresie styczeń-czerwiec br. wzrost liczby mieszkań oddanych do użytkowania odnotowano w ośmiu województwach, największy w województwie dolnośląskim – o 68,8% i małopolskim – o 35,1%, a w województwie mazowieckim oddano 18 558 mieszkań, tj. o 9,1% więcej niż przed rokiem. W pozostałych ośmiu województwach oddano do użytkowania mniej mieszkań niż w ciągu sześciu miesięcy ub. roku, w tym w województwie świętokrzyskim – o 28,2%, warmińsko-mazurskim - o 22,6%, śląskim – o 8,0% mniej.



Formy budownictwa	2009				
	VI			I-VI	
	liczba mieszkań	VI 2008=100	V 2009 = 100	liczba mieszkań	I-VI 2008= =100
Mieszkania oddane do użytkowania					
Ogółem	12359	118,5	121,7	76018	109,7
Spółdzielcze	451	97,2	90,6	3208	86,6
Indywidualne	5411	114,1	119,2	34285	101,2
Przeznaczone na sprzedaż	6211	128,5	132,3	35768	123,3
Pozostałe ^{b)}	286	73,9	68,3	2757	101,7
Mieszkania, których budowę rozpoczęto					
Ogółem	15200	84,3	109,9	67840	71,7
Spółdzielcze	403	45,1	89,0	1889	57,5
Indywidualne	10125	99,3	100,9	45538	89,0
Przeznaczone na sprzedaż	4474	67,3	146,3	18817	50,3
Pozostałe ^{b)}	198	67,1	70,7	1596	56,4
Mieszkania, na realizację których wydano pozwolenia					
Ogółem	15371	66,8	95,2	90357	78,6
Spółdzielcze	242	67,6	61,3	2216	62,9
Indywidualne	10064	89,6	105,3	51538	90,1
Przeznaczone na sprzedaż	4859	44,8	81,6	32963	66,7
Pozostałe ^{b)}	206	35,8	84,4	3640	75,4

a) zakładowe, komunalne, społeczne czynszowe.

