

Informacje bieżące

Wyniki wstępne

Warszawa, 2009.10.19

## CENY PRODUKTÓW ROLNYCH we WRZEŚNIU 2009 r.

Produkty	2008		2009			
	I-VI	VII-XII	VIII	IX		
	w złotych			IX 2008 = 100	VIII 2009= 100	
CENY SKUPU						
Ziarno zbóż (bez siewnego) - za 1 dt:						
Pszenica .....	87,17	53,19	45,14	46,24	89,4	102,4
Żyto .....	71,83	44,59	29,15	28,38	66,6	97,4
Jęczmień .....	78,94	60,31	39,02	39,69	68,3	101,7
Kukurydza .....	78,85	36,94	54,72	48,15	90,6	88,0
Ziemniaki - za 1 dt .....	43,72	25,57	37,39	20,49	86,3	54,8
Żywiec rzeźny - za 1 kg:						
Bydło (bez cieląt) .....	4,04	4,02	4,56	4,59	111,4	100,6
w tym młode bydło .....	4,36	4,34	4,98	5,05	113,4	101,4
Trzoda chlewna .....	3,69	4,37	4,92	4,67	100,6	94,8
Drób .....	3,43	3,48	3,88	3,71	101,6	95,6
Mleko - za 1 hl .....	111,82	93,02	85,58	87,64	93,9	102,4

Dane obliczono na podstawie informacji o wartości i ilości skupu realizowanego przez osoby prawne i samodzielne jednostki organizacyjne niemające osobowości prawnej (bez osób fizycznych).

Wskaźniki cen skupu oraz cen uzyskiwanych przez rolników na targowiskach obliczono na podstawie danych bezwzględnych wyrażonych z większą dokładnością niż podano w tablicach.

Produkty	2008		2009			
	I-VI	VII-XII	VIII	IX		
	w złotych				IX 2008 = 100	VIII 2009= 100
CENY UZYSKIWANE PRZEZ ROLNIKÓW NA TARGOWISKACH						
Ziarno zbóż - za 1dt:						
Pszenica .....	91,23	74,41	54,73	53,75	72,3	98,2
Żyto .....	76,38	62,45	41,14	42,06	67,1	102,2
Jęczmień .....	85,52	69,32	49,41	48,78	70,8	98,7
Owies .....	76,72	63,85	45,43	44,68	69,7	98,3
Ziemniaki jadalne - za 1 dt.....	56,35	73,98 <sup>a</sup>	76,64 <sup>b</sup>	69,09	85,7	x
Żywiec rzeźny - za 1 kg:						
Bydło (bez cieląt) <sup>c</sup> .....	4,43	4,38	4,80	4,87	109,9	101,5
w tym młode bydło .....	4,83	4,81	5,32	5,37	110,7	100,9
Trzoda chlewna .....	3,76	4,37	4,77	4,78	102,8	100,2
Zwierzęta gospodarskie – za 1 szt.:						
Krowa dojna .....	2527	2441	2589	2480	99,5	95,8
Jałówka 1-rocza .....	1470	1632	1577	1489	92,1	94,4
Prosię na chów .....	81,73	124,67	179,95	179,95	145,0	100,0

<sup>a</sup> Bez wczesnych

<sup>b</sup> Ziemniaki wczesne

<sup>c</sup> Średnia ważona cena bydła rzeźnego obliczona przy przyjęciu struktury ilości skupu młodego bydła i krów rzeźnych

# CENY SKUPU PRODUKTÓW ROLNYCH WEDŁUG WOJEWÓDZTW

Województwa	IX 2009								
	Ziarno zbóż (bez siewnego)				Ziemniaki	Żywiec rzeźny			Mleko krowie
	pszenica	żyto	jęczmień	kukurydza		bydło (bez cieląt)	trzoda chlewna	drób	
	wzł/1dt					wzł/1 kg wagi żywej			wzł/1 hl
<b>Polska .....</b>	<b>46,24</b>	<b>28,38</b>	<b>39,69</b>	<b>48,15</b>	<b>20,49</b>	<b>4,59</b>	<b>4,67</b>	<b>3,71</b>	<b>87,64</b>
Dolnośląskie.....	45,47	26,25	38,63	51,06	27,76	4,22	4,51	3,48	92,23
Kujawsko - pomorskie .....	46,00	28,92	37,54	49,32	18,21	4,67	4,54	3,70	85,05
Lubelskie .....	45,92	29,62	39,96	46,72	17,37	5,04	4,64	3,81	84,57
Lubuskie.....	48,52	29,00	38,12	37,11	16,13	4,09	4,39	4,08	90,30
Łódzkie.....	45,79	25,50	39,41	56,30	24,14	4,47	4,69	3,59	80,58
Małopolskie .....	44,11	32,86	33,69	50,82	25,81	4,55	4,80	3,35	85,16
Mazowieckie .....	46,15	28,09	38,62	58,10	32,07	4,21	4,74	3,50	81,79
Opolskie .....	45,57	28,76	40,63	48,76	34,09	4,48	4,69	3,52	92,58
Podkarpackie .....	42,75	29,37	33,38	47,41	33,30	4,15	4,74	2,85	75,83
Podlaskie .....	44,91	31,29	35,78	50,03	16,52	4,94	4,63	3,73	97,54
Pomorskie .....	46,66	35,01	39,32	43,92	27,58	4,29	4,66	3,67	79,63
Śląskie .....	46,33	28,79	35,46	46,50	45,06	4,87	4,53	3,33	89,21
Świętokrzyskie .....	43,74	0,00	35,84	53,84	37,61	5,04	4,72	3,52	81,21
Warmińsko - mazurskie.....	46,09	27,99	38,19	64,00	17,11	4,21	4,73	4,63	87,83
Wielkopolskie .....	46,15	29,02	40,25	47,47	17,16	4,75	4,67	3,61	91,02
Zachodniopomorskie.....	48,28	26,27	42,74	60,00	16,62	4,63	4,81	3,58	86,76

Na rynku rolnym we **wrześniu 2009 r.**, w porównaniu z sierpniem odnotowano w skupie wzrost cen pszenicy i mleka (o ponad 2%) oraz nieznacznie żywca wołowego (poniżej 1%), spadła za to cena żyta (o blisko 3%), ziemniaków (o ponad 45%), żywca wieprzowego (o ponad 5%) i drobiowego (o ponad 4%). W obrocie targowiskowym wzrosły ceny żyta (o ponad 2%), a także żywca wołowego (o powyżej 1%) i w małym stopniu wieprzowego. Obniżyła się natomiast cena pszenicy (o blisko 2%), z kolei ceny prosiąt z przeznaczeniem na chów kształtowały się na poziomie poprzedniego miesiąca.

W odniesieniu do września 2008 r. wzrosła cena żywca wołowego (w skupie o ponad 11%, w obrocie targowiskowym o prawie 10%) i wieprzowego (w skupie poniżej 1%, w obrocie targowiskowym o blisko 3%). Wyższe niż w analogicznym okresie ubiegłego roku były również ceny skupu drobiu (o blisko 2%). Natomiast zarówno w skupie jak i na targowiskach spadły ceny zbóż odpowiednio: pszenicy o blisko 11% i 28%, żyta w obu formach sprzedaży o ponad 33%, a cena skupu mleka była niższa o ok.6%.

**Ceny pszenicy** w skupie wzrosły o 2,4% w porównaniu z poprzednim miesiącem (średnio do 46,24 zł/dt), natomiast w odniesieniu do września 2008 r. były niższe o 10,6%. Na targowiskach za 1 dt pszenicy płacono 53,75 zł, tj. o 1,8% mniej niż przed miesiącem i o 27,7% mniej niż przed rokiem.

Za **żyto** w skupie płacono średnio 28,38 zł/dt, tj. o 2,6% mniej w porównaniu do poprzedniego miesiąca i o 33,4% mniej niż w tym samym okresie ub. roku. W obrocie targowiskowym ceny żyta w stosunku do poprzedniego miesiąca wzrosły o 2,2% (średnio do 42,06 zł/dt), ale były niższe o 32,9% w odniesieniu do takiego samego okresu ub. roku.

We wrześniu br. za **ziemniaki** w skupie płacono 20,49 zł/dt, tj. o 45,2% mniej niż przed miesiącem i o 13,7% mniej niż przed rokiem. W obrocie targowiskowym ceny **ziemniaków jadalnych** wynosiły 69,09 zł/dt i były o 14,3% niższe niż w analogicznym okresie poprzedniego roku.

**Ceny żywca wieprzowego** w skupie wynosiły średnio 4,67 zł/kg tzn. były o 5,2% niższe w porównaniu z poprzednim miesiącem, za to o 0,6% wyższe w odniesieniu do analogicznego okresu poprzedniego roku. Na targowiskach za 1 kg żywca wieprzowego płacono 4,78 zł, tj. o 0,2% więcej niż przed miesiącem i o 2,8% więcej niż przed rokiem.

W porównaniu do sierpnia, we wrześniu br. obniżyły się relacje: cen skupu żywca wieprzowego do targowiskowych cen żyta (z 12,0 do 11,1) oraz cen skupu żywca wieprzowego do targowiskowych cen jęczmienia (z 10,0 do 9,6).

Za **prosię** w obrocie targowiskowym analogicznie jak w sierpniu płacono 179,95 zł/szt., tj. o 45% więcej niż przed rokiem.

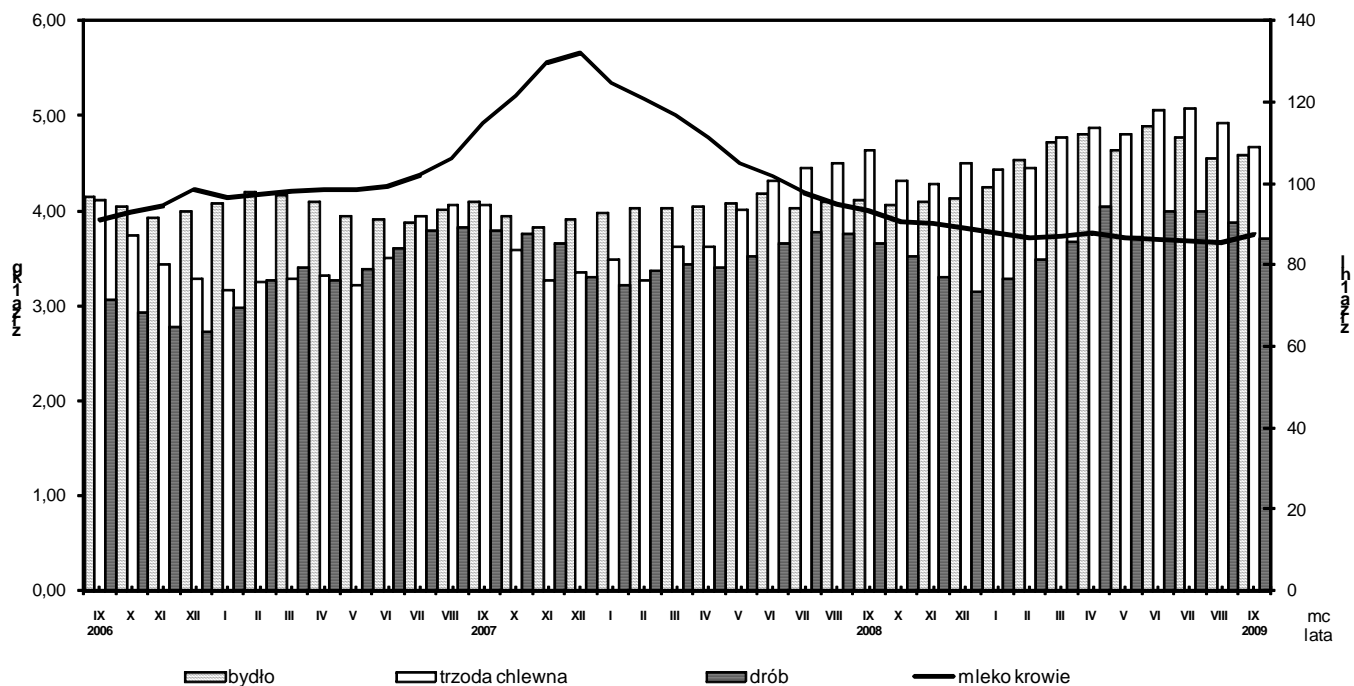
We wrześniu br. ceny skupu **żywca wołowego** (średnio 4,59 zł/kg) wzrosły w stosunku do poprzedniego miesiąca o 0,6%, a w skali roku o 11,4%. Ceny bydła rzeźnego na targowiskach wynosiły 4,87 zł/kg i były o 1,5% wyższe w stosunku do poprzedniego miesiąca oraz o 9,9% w odniesieniu do września 2008 r.

Ceny skupu **drobiu rzeźnego** spadły do poziomu 3,71 zł/kg, tj. o 4,4% w porównaniu do poprzedniego miesiąca, ale wzrosły o 1,6% w stosunku do analogicznego okresu ub. roku.

Za 1 hl **mleka** w skupie płacono 87,64 zł, tj. o 2,4% więcej niż przed miesiącem lecz o 6,1% mniej niż przed rokiem.

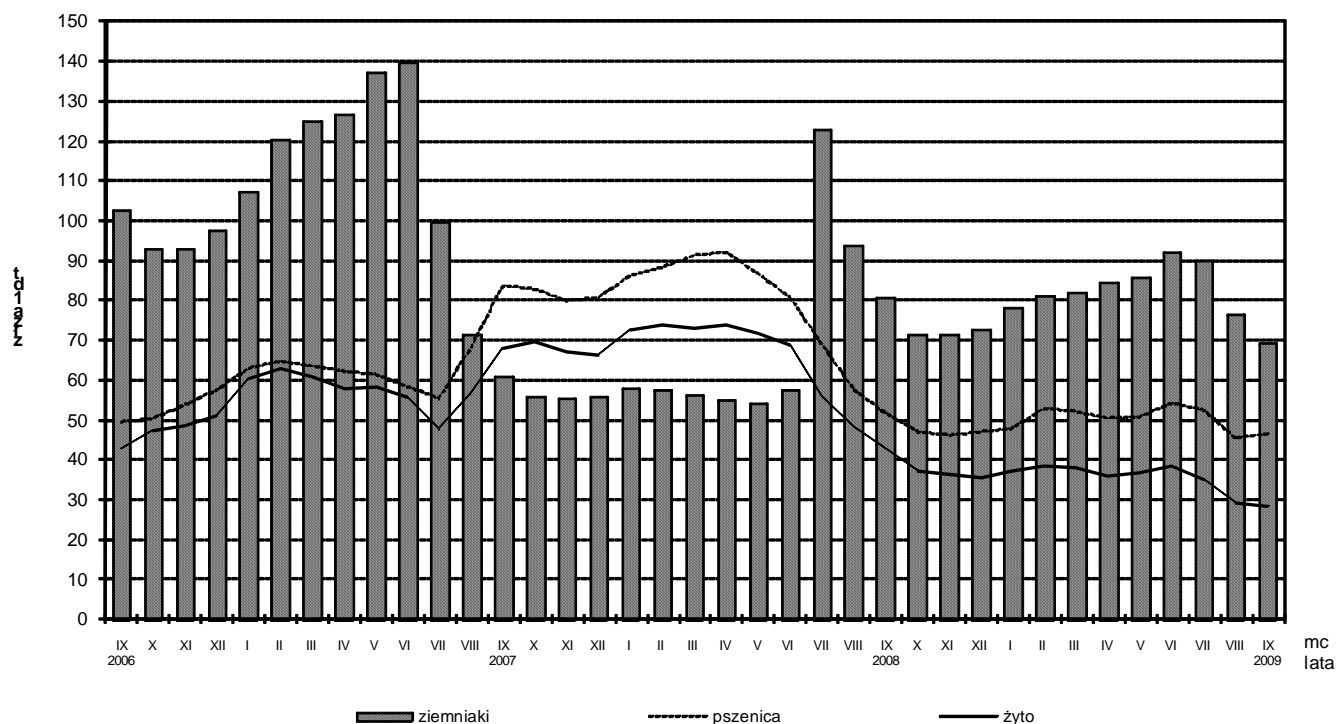
Rys.1.

## Ceny skupu żywca rzeźnego i mleka



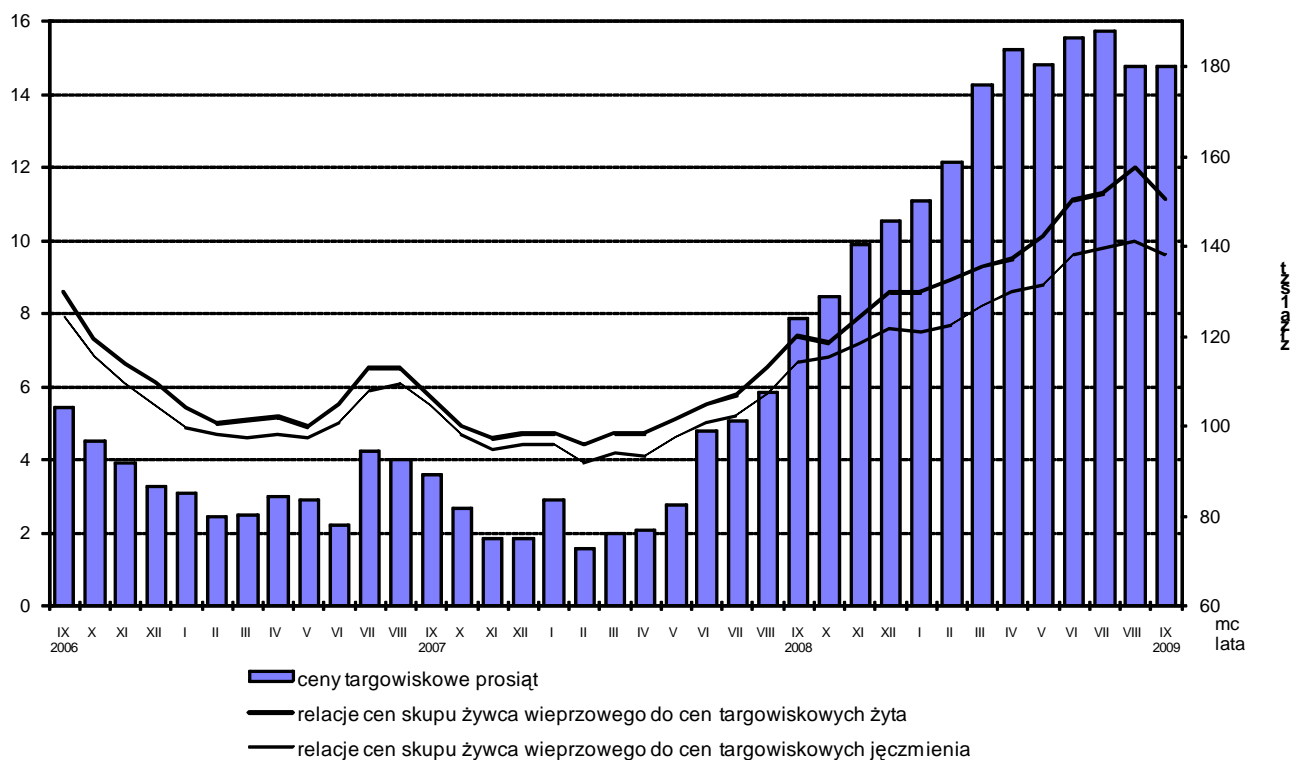
Rys.2.

## Ceny skupu zbóż i ceny targowiskowe ziemniaków



Rys. 3.

### Relacje cen skupu żywca wieprzowego do cen targowiskowych żyta i jęczmienia oraz ceny targowiskowe prosiąt



Rys. 4.

### Ceny targowiskowe bydła rzeźnego i bydła do chowu

