

## CENY PRODUKTÓW ROLNYCH w czerwcu 2006 r.

Produkty	2005		2006			
	I-VI	VII-XII	V	VI		
	w złotych			VI 2005 = 100	V 2006 = 100	
CENY SKUPU						
Ziarno zbóż (bez siewnego) - za 1 dt:						
Pszenica .....	38,95	35,51	41,09	41,90	114,2	102,0
Żyto .....	29,40	26,82	36,25	34,26	121,8	94,5
Jęczmień .....	42,50	36,80	38,31	38,78	105,4	101,2
Kukurydza .....	38,86	33,93	42,84	44,35	118,8	103,5
Ziemniaki - za 1 dt .....	37,74	22,03	51,98	53,23	122,2	102,4
Żywiec rzeźny - za 1 kg:						
Bydło (bez cieląt) .....	4,13	4,03	4,17	4,23	98,9	101,3
w tym młode bydło .....	4,37	4,38	4,45	4,49	98,9	101,1
Trzoda chlewna .....	3,76	3,89	3,35	3,56	96,6	106,4
Drób .....	3,11	3,19	2,64	2,76	82,5	104,4
Mleko - za 1 hl .....	93,76	91,83	91,56	90,95	100,2	99,3

Dane obliczono na podstawie informacji o wartości i ilości skupu realizowanego przez osoby prawne i samodzielne jednostki organizacyjne niemające osobowości prawnej (bez osób fizycznych).

Wskaźniki cen skupu oraz cen uzyskiwanych przez rolników na targowiskach obliczono na podstawie danych bezwzględnych wyrażonych z większą dokładnością niż podano w tablicach.

Produkty	2005		2006			
	I-VI	VII-XII	V	VI		
	w złotych			VI 2005 = 100	V 2006 = 100	
CENY UZYSKIWANE PRZEZ ROLNIKÓW NA TARGOWISKACH						
Ziarno zbóż - za 1dt:						
Pszenica .....	48,38	42,61	45,55	46,33	102,6	101,7
Żyto .....	36,74	32,59	37,54	37,32	109,5	99,4
Jęczmień .....	45,60	39,82	43,41	43,98	104,5	101,3
Owies .....	38,57	35,47	37,94	39,20	105,9	103,3
Ziemniaki jadalne - za 1 dt ...	46,07	63,05 <sup>a</sup>	85,30	86,66	167,1	101,6
Żywiec rzeźny - za 1 kg:						
Bydło (bez cieląt) <sup>b</sup> .....	4,11	4,14	4,32	4,37	103,3	101,2
w tym młode bydło .....	4,53	4,57	4,84	4,87	104,5	100,6
Trzoda chlewna .....	3,89	3,93	3,46	3,47	99,4	100,3
Zwierzęta gospodarskie - za 1 szt.:						
Krowa dojna .....	2053	2069	2337	2321	107,7	99,3
Jałówka 1-roczna .....	1283	1313	1456	1432	113,2	98,3
Prosię na chów .....	135	127	114	106	83,2	93,7

<sup>a</sup> Bez wczesnych.

<sup>b</sup> Średnia ważona cena bydła rzeźnego obliczona przy przyjęciu struktury ilości skupu młodego bydła i krów rzeźnych

Na **rynku rolnym** w czerwcu, w porównaniu z majem br., odnotowano w skupie wzrost cen pszenicy (o 2%), ziemniaków (o ponad 2%), żywca wołowego (o ponad 1%), wieprzowego (o ponad 6%) i drobiowego (o ponad 4%). Obniżyły się natomiast ceny żyta (o 5,5%) i mleka (o prawie 1%). W obrocie targowiskowym odnotowano wzrost cen pszenicy i ziemniaków jadalnych (o blisko 2%), a także żywca wołowego (o ponad 1%) oraz wieprzowego (o 0,3%). Wystąpił natomiast nieznaczny spadek cen żyta (o 0,6%).

W odniesieniu do poprzedniego roku w skupie odnotowano wzrost cen zbóż (pszenicy o ponad 14% i żyta o blisko 22%) oraz nieznaczny wzrost cen mleka (o 0,2%). Spadły ceny żywca wołowego (o ponad 1%), wieprzowego (o ponad 3%) i drobiowego (o 17,5%). Na targowiskach zanotowano wzrost cen pszenicy i żyta (odpowiednio o blisko 3% i o 9,5%), ziemniaków jadalnych (o ponad 67%) oraz bydła rzeźnego (o ponad 3%). Nieznacznie niższe niż przed rokiem były ceny żywca wieprzowego (o 0,6%).

**Ceny pszenicy** w skupie w porównaniu z poprzednim miesiącem wzrosły o 2% (średnio do 41,90 zł/dt) i były wyższe o 14,2% w porównaniu do analogicznego okresu ubiegłego roku. Na targowiskach za 1 dt pszenicy płacono 46,33 zł, tj. o 1,7% więcej niż przed miesiącem i o 2,6% więcej niż przed rokiem.

Za **żyto** w skupie płacono średnio 34,26 zł/dt, tj. o 5,5% mniej niż w maju br., ale o 21,8% więcej w skali roku. Ceny targowiskowe żyta obniżyły się do poziomu 37,32 zł/dt, tj. o 0,6% w stosunku do poprzedniego miesiąca, wzrosły natomiast o 9,5% w odniesieniu do czerwca ub. roku.

W czerwcu za **ziemniaki** w skupie płacono 53,23 zł/dt, czyli o 2,4% więcej w porównaniu z poprzednim miesiącem, i o 22,2% więcej niż przed rokiem. W obrocie targowiskowym ceny ziemniaków jadalnych wzrosły do poziomu 86,66 zł/dt, tj. o 1,6% w stosunku do maja br., i aż o 67,1% w skali roku.

**Ceny żywca wieprzowego** w skupie, w czerwcu br. wynosiły średnio 3,56 zł/kg i były wyższe o 6,4% w porównaniu z majem br., ale o 3,4% niższe w porównaniu do analogicznego miesiąca poprzedniego roku. Na targowiskach za 1 kg żywca wieprzowego płacono 3,47 zł/kg tj. o 0,3% więcej niż przed miesiącem, ale o 0,6% mniej niż przed rokiem.

W czerwcu w porównaniu do maja br. poprawiła się relacja cen skupu żywca wieprzowego do targowiskowych cen żyta (odpowiednio z 8,9 do 9,5), a także relacja cen skupu żywca wieprzowego do targowiskowych cen jęczmienia (odpowiednio z 7,7 do 8,1). Za prosięta w obrocie targowiskowym płacono średnio 106 zł/szt., tj. o 6,3% mniej niż przed miesiącem i o 16,8% mniej niż w analogicznym okresie ub. roku.

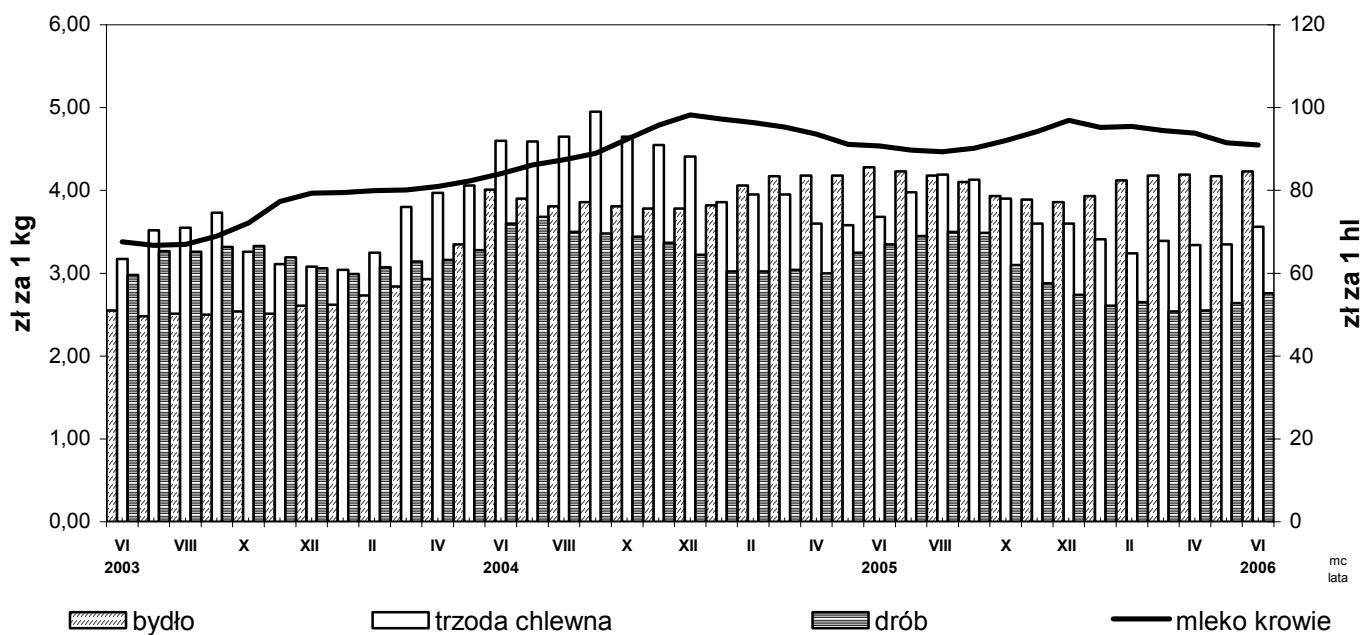
Ceny skupu **żywca wołowego** (średnio 4,23 zł/kg) wzrosły w porównaniu z poprzednim miesiącem o 1,3%, ale obniżyły się o 1,1% w stosunku do analogicznego okresu ub. roku. Ceny bydła rzeźnego w obrocie targowiskowym wynosiły średnio 4,37 zł/kg i były wyższe o 1,2% w porównaniu do poprzedniego miesiąca oraz o 3,3% w porównaniu do czerwca ub. roku.

Ceny skupu **drobiu rzeźnego** w czerwcu br. wzrosły do poziomu 2,76 zł/kg, tj. o 4,4% w porównaniu do poprzedniego miesiąca. W stosunku do czerwca ub. roku omawiane ceny były jednak niższe o 17,5%.

W czerwcu za 1 hl **mleka w skupie** płacono średnio 90,95 zł, tj. o 0,7% mniej niż przed miesiącem, ale o 0,2% więcej niż przed rokiem.

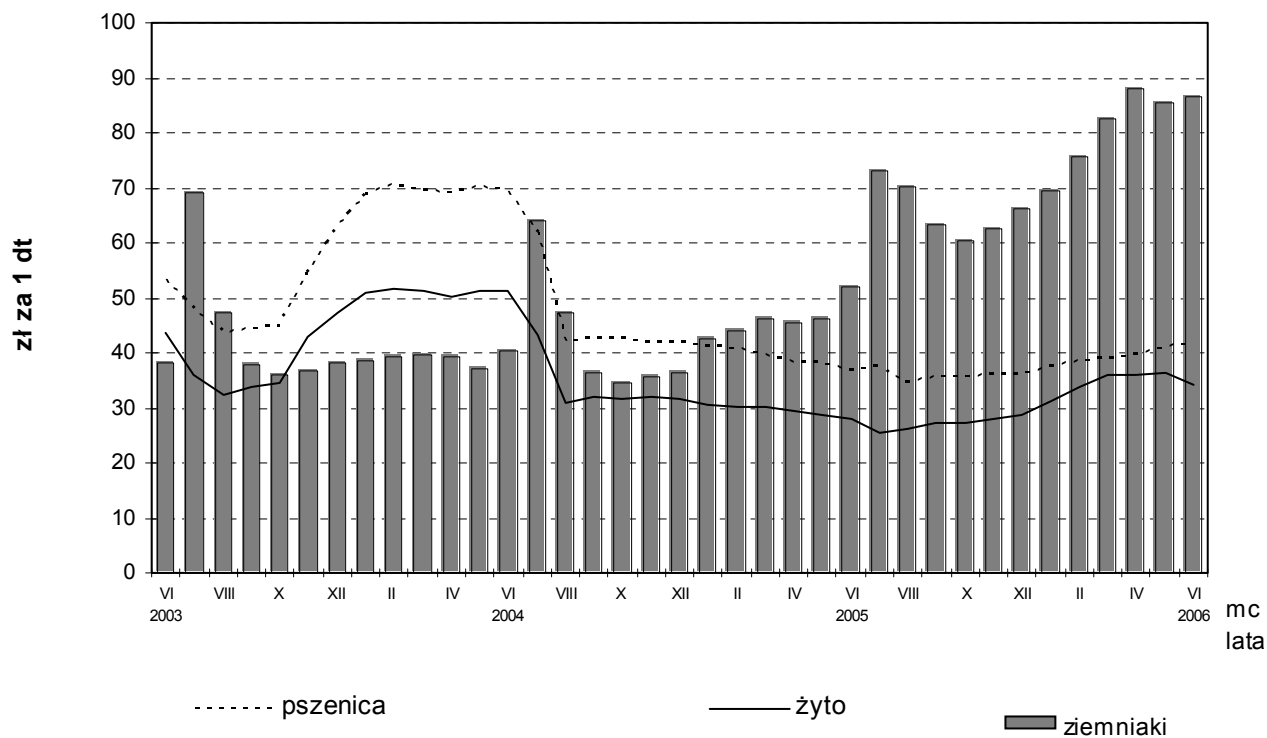
Rys. 1.

## Ceny skupu żywca rzeźnego i mleka



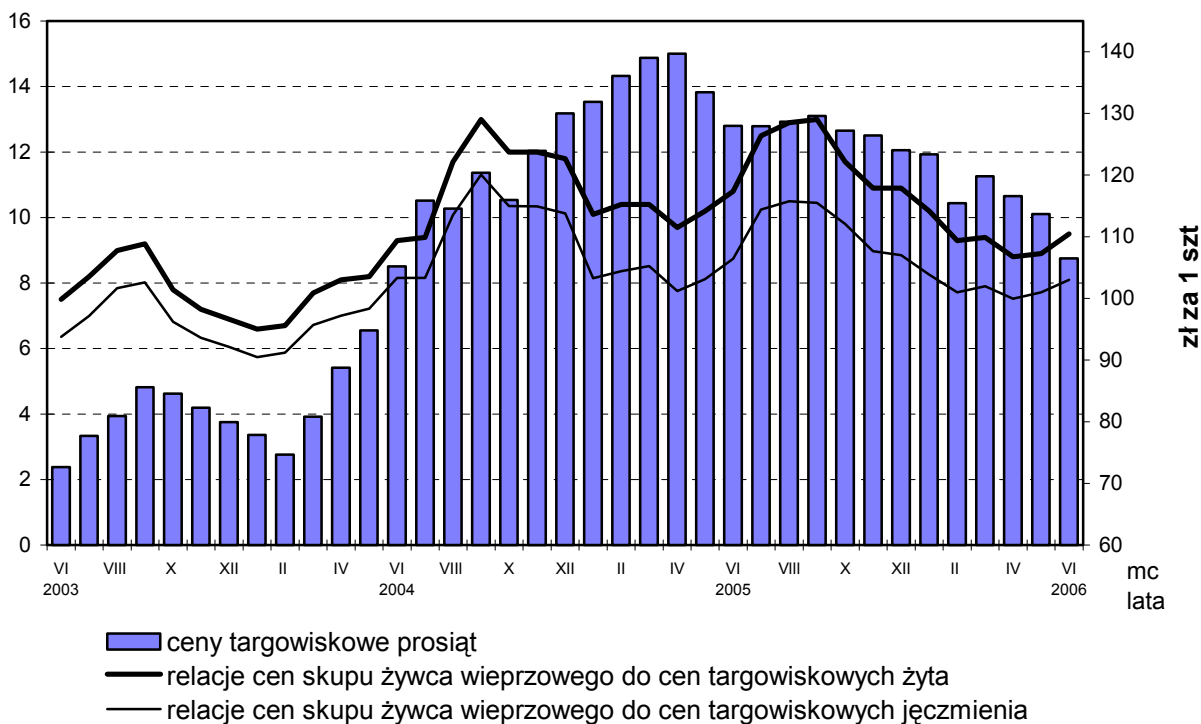
Rys. 2.

## Ceny skupu zbóż i ceny targowiskowe ziemniaków



Rys. 3.

### Relacje cen skupu żywca wieprzowego do cen targowiskowych żyta i jęczmienia oraz ceny targowiskowe prosiąt



Rys. 4.

### Ceny targowiskowe bydła rzeźnego i bydła do chowu

