

Informacje bieżące

Wyniki wstępne

Warszawa, 2009.01.20

**Dynamika produkcji przemysłowej
i budowlano – montażowej
w grudniu 2008 r.^{a)}**

Dynamika produkcji przemysłowej i budowlano-montażowej w rzeczywistym czasie pracy (w cenach stałych) kształtowała się następująco:

| Wyszczególnienie | XI | XII | XI | XII | I-XII | XI | XII |
|--|------------------------------|-------|-------------------------------------|-------|-------|--|-------|
| | miesiąc poprzedni = = 100 | | analogiczny okres ub. roku = 100 | | | przeciętna miesięczna 2000 = 100 | |
| PRZEDSIĘBIORSTWA PRZEMYSŁOWE | | | | | | | |
| Ogółem | 86,6* | 96,3 | 90,8* | 95,6 | 103,5 | 156,5* | 150,7 |
| Górnictwo | 92,2* | 89,3 | 94,3* | 99,1 | 102,8 | 87,6* | 78,3 |
| Przetwórstwo przemysłowe | 85,2* | 94,6 | 91,3* | 96,0 | 104,0 | 166,0* | 157,1 |
| Wytwarzanie i zaopatrywanie w energię elektryczną, gaz, wodę | 103,2* | 118,4 | 84,9* | 90,9 | 98,3 | 116,7* | 138,2 |
| PRZEDSIĘBIORSTWA BUDOWLANE | | | | | | | |
| Ogółem | 79,9 | 148,3 | 105,5 | 106,1 | 112,9 | 128,3 | 190,3 |

^{a)} Dane obejmują przedsiębiorstwa o liczbie pracujących powyżej 9 osób.

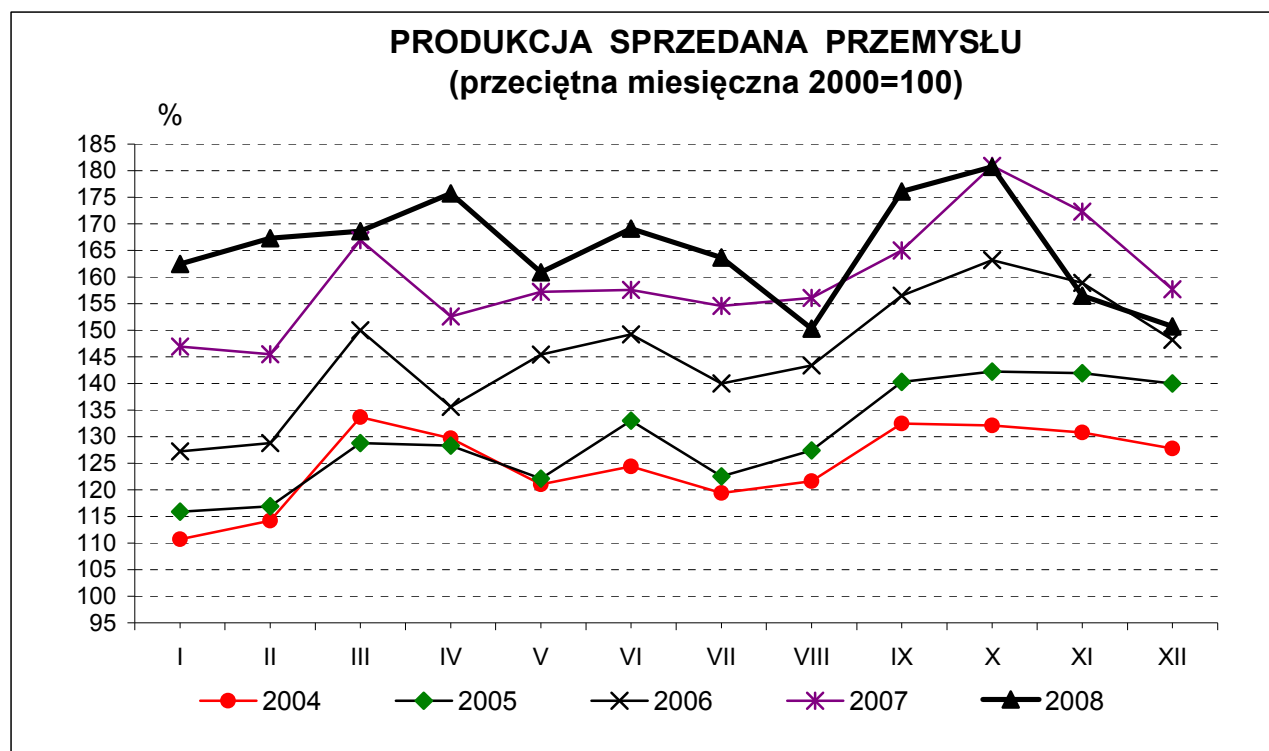
* Dane uaktualnione w stosunku do wcześniej opublikowanych.

Według wstępnych danych, **produkcja sprzedana przemysłu** w cenach stałych (w przedsiębiorstwach o liczbie pracujących powyżej 9 osób) była w grudniu br. o 4,4% niższa niż przed rokiem i o 3,7% mniejsza w porównaniu z listopadem br. Po wyeliminowaniu wpływu czynników o charakterze sezonowym produkcja sprzedana ukształtowała się na poziomie o 7,4% niższym niż w analogicznym miesiącu ub. roku i o 2,3% niższym w porównaniu z listopadem br.

W stosunku do grudnia ub. roku spadek produkcji sprzedanej odnotowano w 20 (spośród 29) działach przemysłu m.in. w produkcji metali – o 33,7%, pojazdów samochodowych, przyczep i naczep – o 21,1%, wyrobów chemicznych – o 12,7%, w górnictwie węgla kamiennego; wydobywaniu torfu – o 11,5%, w wytwarzaniu i zaopatrywaniu w energię elektryczną, gaz, parę wodną i gorącą wodę – o 10,2%, w produkcji wyrobów z pozostałych surowców niemetalicznych – o 4,8%. Wzrost produkcji sprzedanej przemysłu, w porównaniu z grudniem ub. roku, wystąpił w 9 działach m.in. w produkcji sprzętu i urządzeń radiowych, telewizyjnych i telekomunikacyjnych - o 12,2%, instrumentów medycznych, precyzyjnych optycznych, zegarów i zegarków – o 10,8%, pozostałego sprzętu transportowego – o 7,8%, artykułów spożywczych i napojów – o 6,3%, maszyn i urządzeń – o 1,6%.

W okresie styczeń-grudzień br. produkcja sprzedana przemysłu była o 3,5% wyższa w porównaniu z analogicznym okresem ub. roku.

Kształtowanie się dynamiki produkcji sprzedanej przemysłu, w porównaniu z przeciętnym miesięcznym poziomem w 2000 r., w ciągu ostatnich pięciu lat ilustruje poniższy wykres:



Według wstępnych danych **produkcja budowlano-montażowa** (w cenach stałych), obejmująca roboty o charakterze inwestycyjnym i remontowym, zrealizowana na terenie kraju przez przedsiębiorstwa budowlane o liczbie pracujących powyżej 9 osób, była w grudniu br. o 6,1% wyższa niż przed rokiem i o 48,3% większa w porównaniu z listopadem br. Po wyeliminowaniu wpływu czynników o charakterze sezonowym produkcja budowlano-montażowa ukształtowała się na poziomie wyższym o 7,9% niż w analogicznym miesiącu ubiegłego roku i o 2,0% - w porównaniu z listopadem br.

Zarówno w stosunku do grudnia ub. jak i listopada br. roku wzrost poziomu zrealizowanych robót odnotowano we wszystkich grupach przedsiębiorstw. W porównaniu z grudniem ub. roku wzrost ten wyniósł: w przedsiębiorstwach przygotowujących teren pod budowę – 65,3%, w wykonujących roboty budowlane wykończeniowe – 18,6%, w wykonujących instalacje budowlane – 9,8%, a w zajmujących się wznoszeniem budynków i budowli; inżynierią lądową i wodną – 4,5%.

W porównaniu z listopadem br. wzrost poziomu produkcji wystąpił w jednostkach specjalizujących się w przygotowaniu terenu pod budowę – o 74,9%, w wykonywaniu robót budowlanych wykończeniowych – o 53,8%, w wykonywaniu instalacji budowlanych – o 50,8%, a we wznoszeniu budynków i budowli; inżynierii lądowej i wodnej – o 47,3%.

Poziom produkcji budowlano-montażowej zrealizowanej w okresie styczeń-grudzień br. był o 12,9% wyższy niż w analogicznym okresie ub. roku.

Kształtowanie się dynamiki produkcji budowlano-montażowej, w porównaniu z przeciętnym miesięcznym poziomem 2000 r., w ciągu ostatnich pięciu lat ilustruje poniższy wykres:

