

### ORGANIZACJA I STRUKTURA APARATU SPISOWEGO DO NSP 2011

Pracami związanymi z przygotowaniem, zorganizowaniem i przeprowadzeniem Narodowego Spisu Powszechnego Ludności i Mieszkań 2011 r. kieruje:

- 1) Prezes Głównego Urzędu Statystycznego – całością prac, jako Generalny Komisarz Spisowy,
- 2) wojewoda – na terenie województwa, jako wojewódzki komisarz spisowy; zastępcą wojewódzkiego komisarza spisowego jest dyrektor urzędu statystycznego,
- 3) wójt, burmistrz, prezydent miasta – na terenie gminy, jako gminny komisarz spisowy; zastępcą gminnego komisarza spisowego jest osoba wyznaczona przez gminnego komisarza spisowego.

Dyrektor Centralnego Biura Spisowego (CBS) będący jednocześnie Z-cą Generalnego Komisarza Spisowego (patrz rozdział: **STRUKTURA CENTRALNEGO BIURA SPISOWEGO DO NSP 2011**) utworzył – na okres obejmujący gromadzenie danych spisowych – w ramach Centralnego Biura Spisowego - Centrum Zarządzania Spisem (CZS), w którego strukturach znajdują się Dyspozytorzy Centralni koordynujący oraz monitorujący przebieg spisu NSP 2011. Nad pracą Dyspozytorów Centralnych czuwa kierownik Centrum Zarządzania Spisem Pani Agnieszka Nowakowska oraz jego zastępca Pani Anna Nowicka.

Funkcję Dyspozytorów Centralnych w NSP 2011 pełnią:

- Monika Gemza
- Agnieszka Grobla
- Weronika Jaźwińska
- Ewa Kacperczyk
- Paweł Kucharski
- Eliza Kusztal
- Wojciech Łoniewski
- Mirosław Migacz
- Elżbieta Oklesińska
- Przemysław Patejko
- Magdalena Pączek-Borowska
- Agnieszka Podpora
- Jadwiga Praszczątek
- Monika Sekular
- Amelia Wardzińska
- Mariola Wiatrowska

Powołane zostało Centrum Przetwarzania Danych Spisowych (CPDS) zlokalizowane w CIS, które odpowiada za bezpieczeństwo oraz utrzymanie systemów informatycznych, w których przetwarzane są dane spisowe i opracowywanie wyników spisu. CPDS podlega pod Centralne Biuro Spisowe.

Przez komisarzy spisowych szczebla wojewódzkiego i gminnego utworzone zostały biura spisowe do wykonywania prac związanych z realizacją spisu. W skład tych biur spisowych wchodzi oddelegowani przez komisarzy spisowych pracownicy służb statystyki publicznej oraz jednostek samorządu terytorialnego. Pracą wojewódzkiego biura spisowego kieruje zastępca wojewódzkiego komisarza spisowego, a pracą gminnego biura spisowego – zastępca gminnego komisarza spisowego.

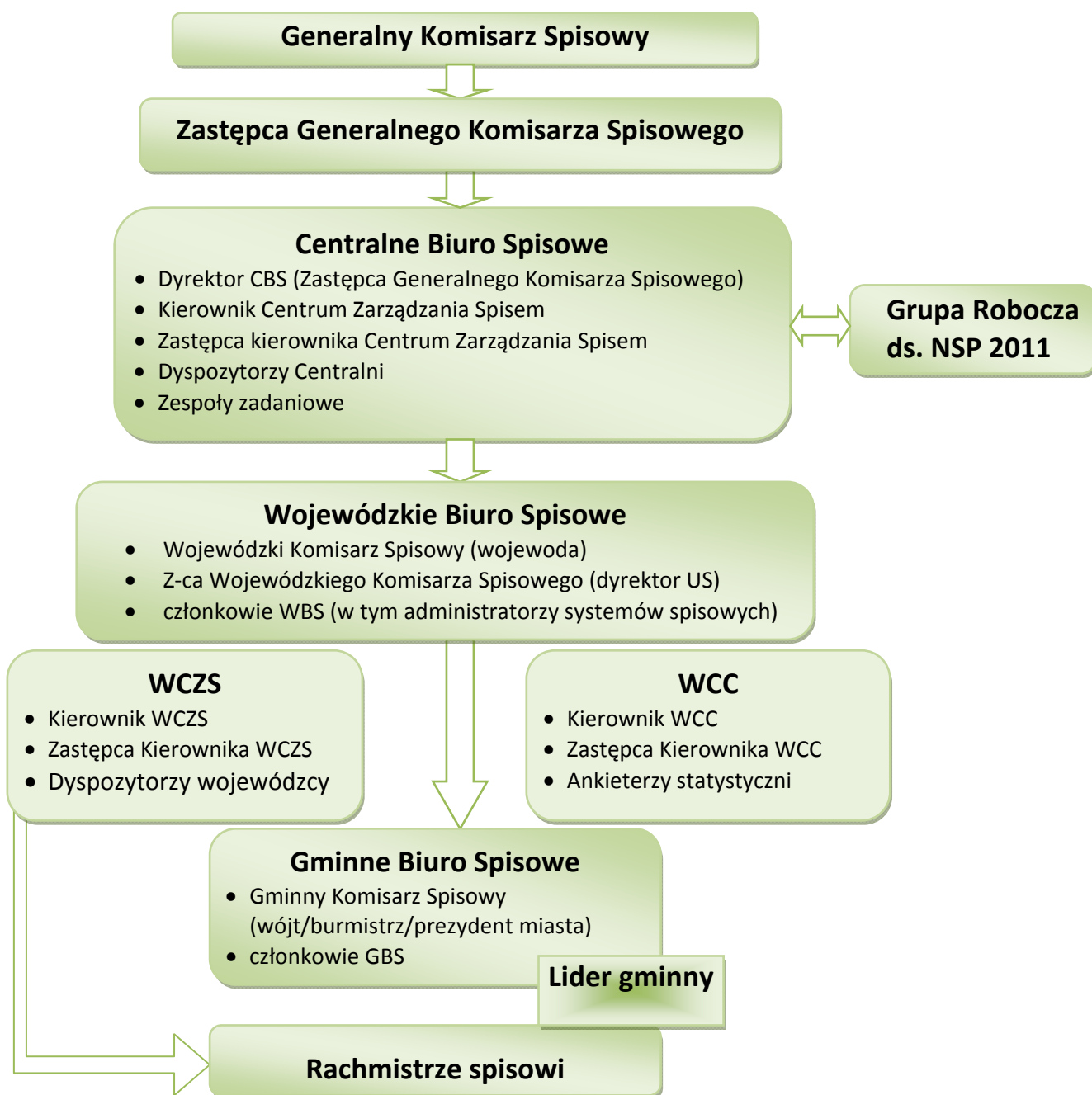
Na okres przeprowadzenia Narodowego Spisu Powszechnego Ludności i Mieszkań 2011 w każdym z wojewódzkich biur spisowych powołani zostali administratorzy systemów spisowych oraz ich zastępcy,

którzy wspierają pracę użytkowników systemów oraz odpowiadają za administrowanie tych systemów. Wskazani administratorzy zostali przeszkoleni przez Wykonawców poszczególnych systemów z administracji systemu ASPIS oraz w zakresie personalizacji terminali mobilnych.

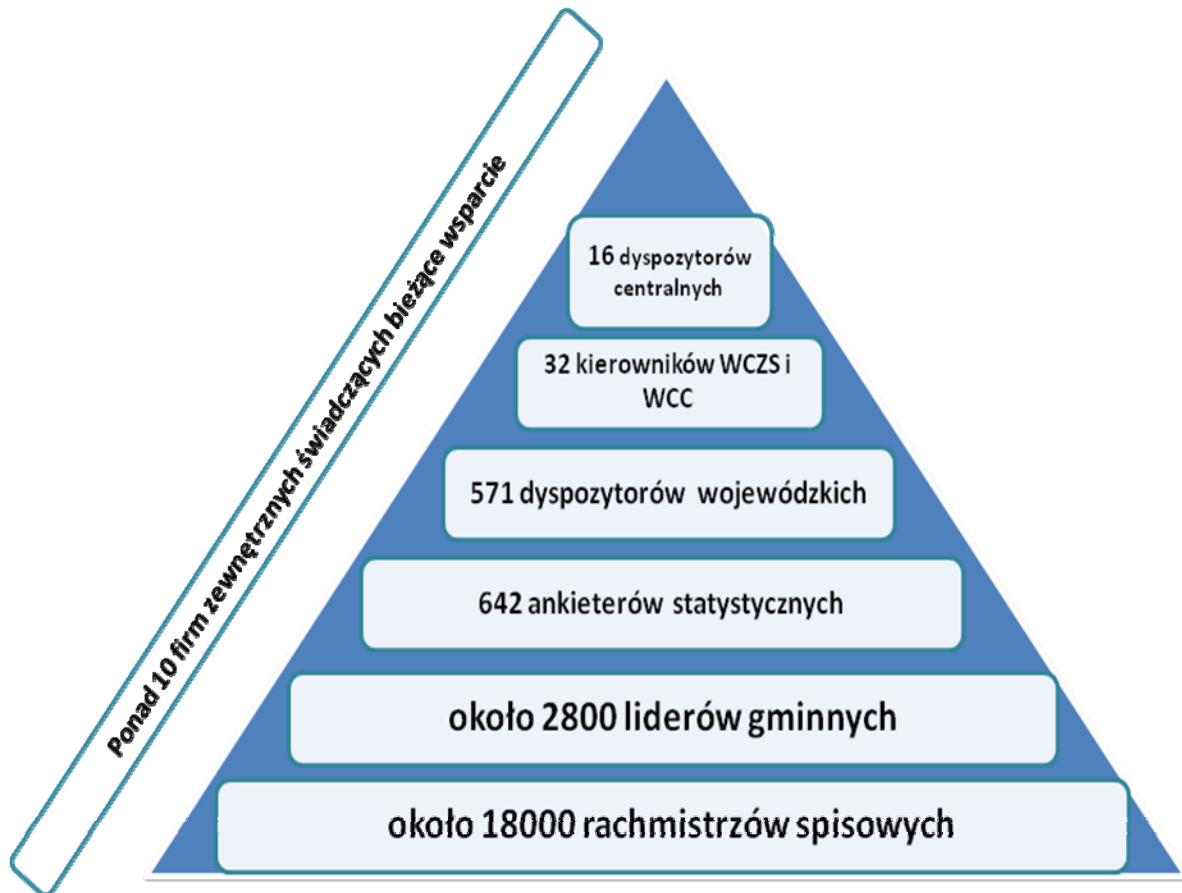
Przez Dyrektorów Urzędów Statystycznych w ramach wojewódzkiego biura spisowego, na okres obejmujący gromadzenie danych spisowych utworzone zostało wojewódzkie centrum zarządzania spisem (WCZS) oraz wojewódzkie call center (WCC). Kierownikami: wojewódzkiego centrum zarządzania spisem oraz wojewódzkiego call center są osoby wyznaczone przez dyrektora urzędu statystycznego. W skład WCZS wchodzi dyspozytorzy wojewódzcy, zaś w skład WCC ankieterzy statystyczni.

Czynności spisywania dokonują rachmistrze spisowi i ankieterzy statystyczni, powołani przez dyrektora urzędu statystycznego.

**Rys. Struktura aparatu spisowego - oraz role członków aparatu spisowego zaangażowane w prace spisowe w ramach CBS, WBS oraz GBS**



# Struktura organizacyjna aparatu spisowego w liczbach



## STRUKTURA CENTRALNEGO BIURA SPISOWEGO DO NSP 2011

Zarządzeniem Prezesa GUS z dnia 29 listopada 2010r. utworzone zostało Centralne Biuro Spisowe narodowego spisu powszechnego ludności i mieszkań (CBS). Siedzibą CBS jest Warszawa-GUS.

W skład CBS wchodzi zespoły do spraw:

- a. organizacji i logistyki spisów,
- b. integracji źródeł administracyjnych,
- c. przygotowania regulacji prawnych i obsługi prawnej spisów,
- d. finansowania i obsługi finansowej spisów oraz przeprowadzenia procedur przetargowych,
- e. obsługi informatycznej spisów,
- f. promocji, popularyzacji oraz obsługi poligraficznej spisów,
- g. obsługi kadrowej spisów,
- h. jakości spisów,
- i. modernizacji TERYT

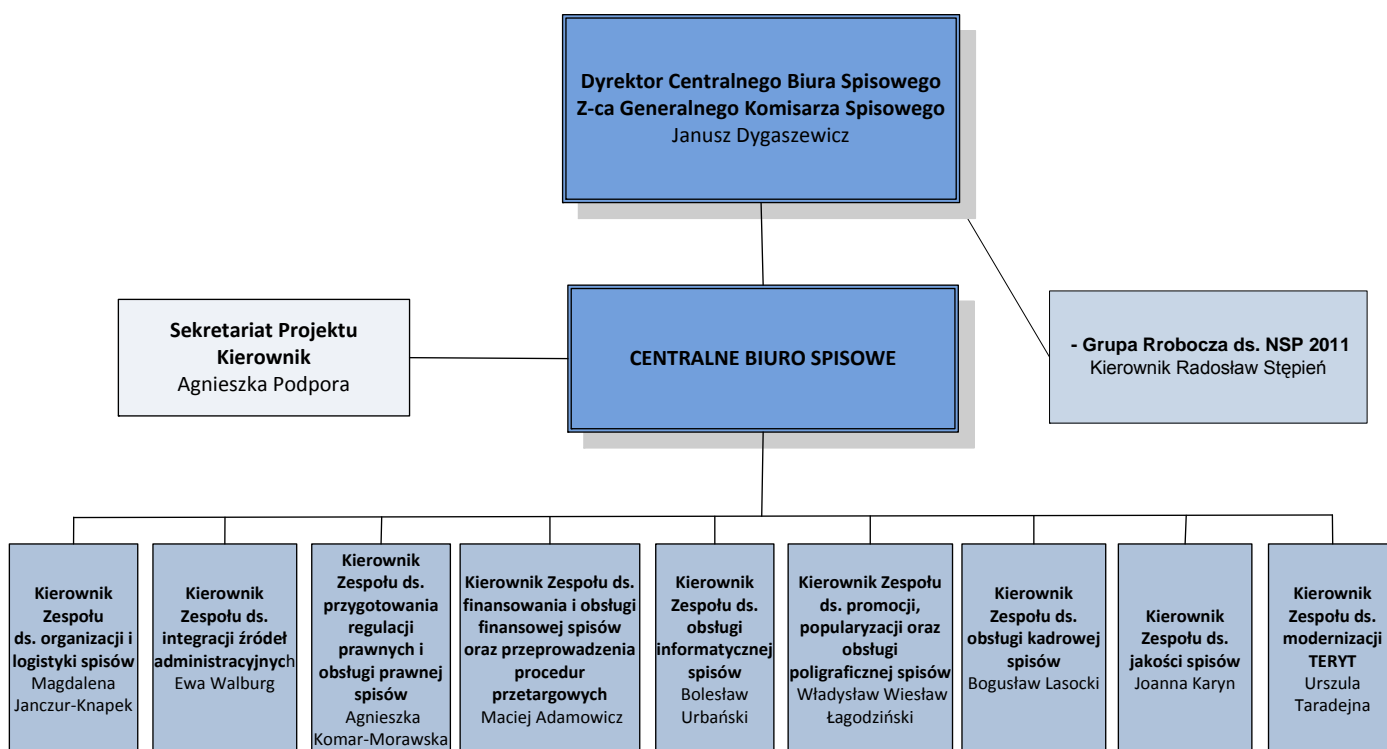
Pracę zespołów organizują i koordynują Kierownicy, którzy również ustalają i weryfikują składy osobowe zespołów.

Zespołem wsparcia merytorycznego Centralnego Biura Spisowego jest **Zespół Metodologii i Analiz**. W skład Zespołu Metodologii i Analiz wchodzi grupa robocza ds. NSP 2011.

Dokumentację spisową zgodnie z zasadami metodyki PRINCE 2 prowadzi **Sekretariat Projektu**, ustanowiony w ramach Centralnego Biura Spisowego. Sekretariat wykonuje również inne zadania, wyznaczone przez Dyrektora CBS.

Poniższy schemat przedstawia Strukturę Centralnego Biura Spisowego.

## Schemat organizacyjny Centralnego Biura Spisowego



### KONTRAKTY REALIZOWANE W RAMACH PROJEKTU PSR 2010/NSP 2011:

- umowa na opracowanie, wykonanie i wdrożenie Operacyjnej Bazy Mikrodanych – osoba koordynująca projekt Pani Ewa Walburg
- umowa na rozbudowę i utrzymanie systemu informatycznego wspierającego przeprowadzenie spisów powszechnych przy pomocy formularza elektronicznego i terminali mobilnych oraz zarządzanie rachmistrzami wraz z funkcjonalnością Zarządzania Kompletnością Spisu na potrzeby przeprowadzenia PSR w 2010r. oraz NSP w 2011r – osoba koordynująca projekt Pani Monika Gemza
- umowa na dostawę, konfigurację oraz serwis urządzeń sieciowych na potrzeby PSR 2010 oraz NSP 2011 - osoba koordynująca projekt Pani Elżbieta Oklesińska
- umowa na dostawę, konfigurację i serwis terminali mobilnych wraz z usługą transmisji danych i głosu na potrzeby przeprowadzenia PSR w 2010r. oraz NSP w 2011r - osoba koordynująca projekt Pani Agnieszka Podpora
- umowa na budowę i wdrożenie Systemu Call Center w jednostkach GUS na potrzeby przeprowadzenia PSR w 2010r. oraz NSP w 2011 – osoba koordynująca projekt Pani Anna Nowicka

- umowa na dostawę i rozbudowę posiadanej infrastruktury sprzętowo-systemowo-narzędziowej wraz z instalacją i konfiguracją na potrzeby przeprowadzenia PSR w 2010r. oraz NSP w 2011r. – osoba koordynująca projekt Pani Violetta Turant
- umowa na realizację prac związanych z opracowaniem platformy mLearningowej na potrzeby przeprowadzenia PSR 2010r. oraz NSP 2011 – osoba koordynująca projekt Pani Elżbieta Oklesińska
- umowa na rozszerzenie infrastruktury GUS o podsystem AGMIS rozszerzający funkcjonalność i zakres wykorzystania systemu ASPIS na potrzeby pracy liderów gminnych w gminnych biurach spisowych - osoba koordynująca projekt Pani Monika Gemza
- umowa na opracowanie, wykonanie i wdrożenie Analitycznej Bazy Mikrodanych na potrzeby przeprowadzenia PSR 2010 i NSP 2011 – osoba koordynująca projekt Pani Joanna Karyn