

22.01.2024 r.

Dynamika produkcji sprzedanej przemysłu w grudniu 2023 r.^{a)}


3,9%

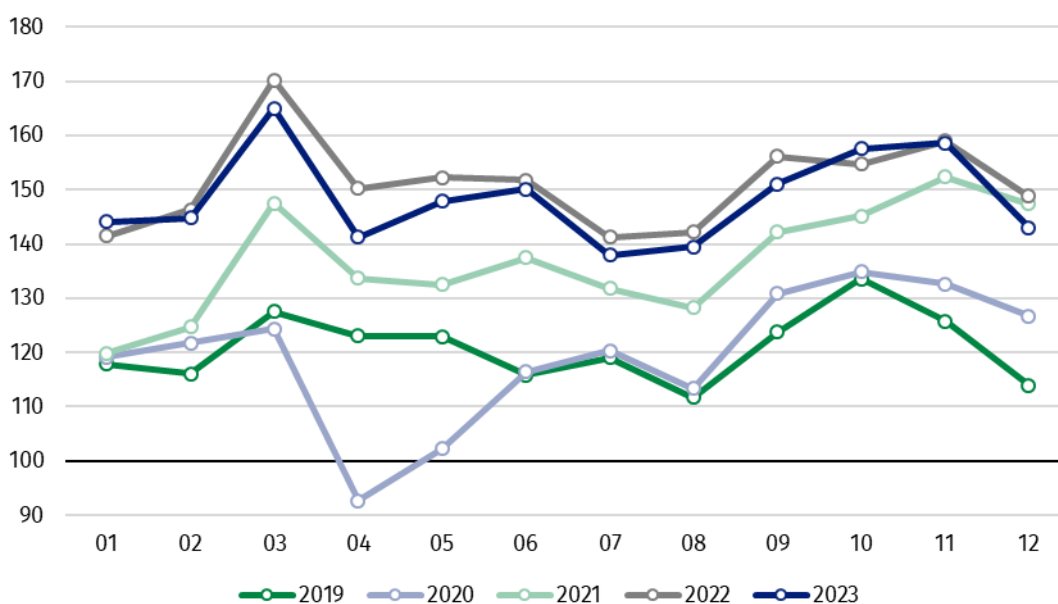
Spadek produkcji sprzedanej przemysłu w porównaniu z grudniem 2022 r.

W grudniu 2023 r. produkcja sprzedana przemysłu była niższa o 3,9% w porównaniu z grudniem 2022 r., kiedy notowano wzrost o 1,0% w stosunku do analogicznego okresu 2021 r., natomiast w porównaniu z listopadem 2023 r. spadła o 9,8%. W okresie styczeń – grudzień 2023 r. produkcja sprzedana przemysłu była o 1,5% niższa w porównaniu z analogicznym okresem 2022 roku, kiedy notowano wzrost o 10,2% w stosunku do porównywalnego okresu 2021 r.

Po wyeliminowaniu wpływu czynników o charakterze sezonowym, w grudniu 2023 r. produkcja sprzedana przemysłu ukształtowała się na poziomie o 0,5% niższym niż w analogicznym miesiącu 2022 r. i o 2,9% wyższym w porównaniu z listopadem 2023 r.

Po wyrównaniu sezonowym, spadek produkcji sprzedanej przemysłu w grudniu 2023 r. wyniósł 0,5% w skali roku

Wykres 1. Produkcja sprzedana przemysłu (przeciętna miesięczna 2015=100)



Spośród głównych grupowań przemysłowych, w grudniu 2023 r. odnotowano spadek w skali roku w produkcji dóbr konsumpcyjnych trwałych – o 16,2%, dóbr zaopatrzeniowych – o 11,3% oraz mniejszy w produkcji dóbr konsumpcyjnych nietrwałych – o 3,3%. Zwiększyła się natomiast produkcja dóbr inwestycyjnych – o 3,7% oraz dóbr związanych z energią – o 2,2%.

^{a)} Dane meldunkowe; obejmują przedsiębiorstwa o liczbie pracujących 10 osób i więcej.

Tablica 1. Dynamika produkcji sprzedanej przemysłu^{a)} (ceny stałe)

WYSZCZEGÓLNIENIE	2023						
	11	12	11	12	01-12	11	12
	miesiąc poprzedni = 100		analogiczny okres ub. roku = 100			przeciętna miesięczna 2015 = 100	
PRZEMYSŁ	100,6*	90,2	99,7*	96,1	98,5	158,6*	143,0
Górnictwo i wydobywanie	96,2*	85,7	101,8*	96,5	95,0	96,9*	83,1
Przetwórstwo przemysłowe	99,6*	88,1	98,5*	94,4	98,8	160,7*	141,7
Wytwarzanie i zaopatrywanie w energię elektryczną, gaz, parę wodną i gorącą wodę ^Δ	114,6*	109,5	111,2*	111,4	95,0	165,3*	181,0
Dostawa wody; gospodaro- wanie ściekami i odpadami; rekultywacja ^Δ	98,7*	102,0	104,7*	101,6	99,9	156,8*	159,9

^{a)} Dane z uwzględnieniem ostatecznych informacji o produkcji i cenach w listopadzie oraz meldunkowych w grudniu.

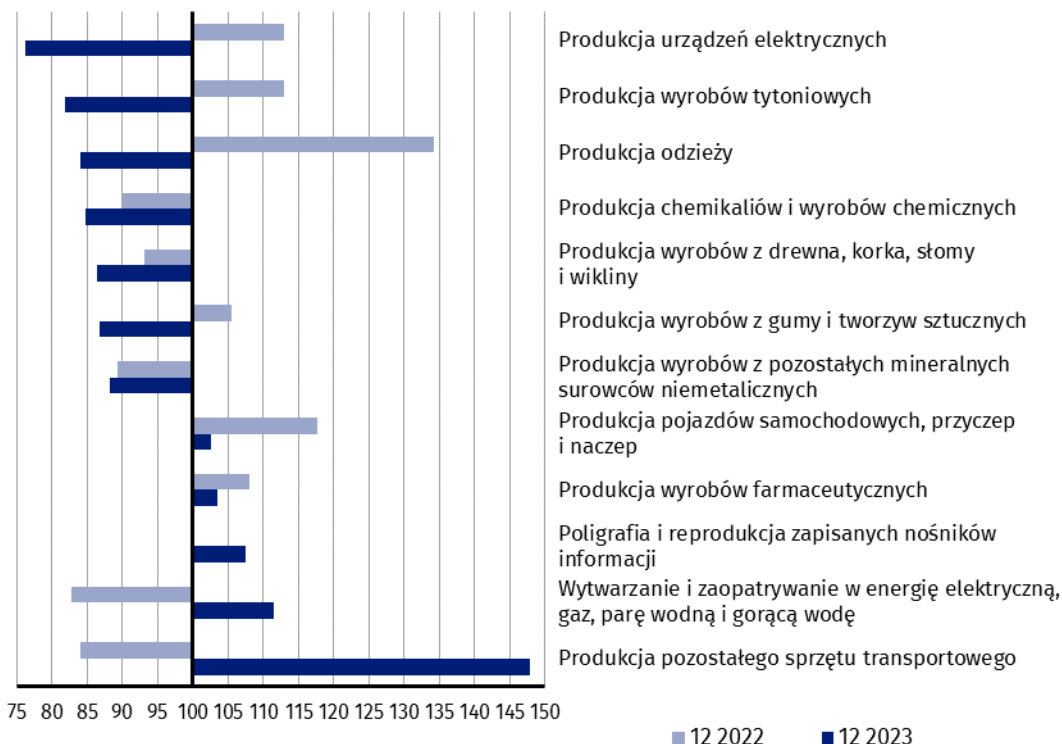
* Dane zostały zmienione w stosunku do wcześniej opublikowanych.

^Δ Nazwa skrócona według PKD 2007

Według wstępnych danych w grudniu 2023 r., w stosunku do grudnia 2022 r., spadek produkcji sprzedanej (w cenach stałych) odnotowano w 23 (spośród 34) działach przemysłu, m.in. w produkcji urządzeń elektrycznych – o 23,8%, chemikaliów i wyrobów chemicznych – o 15,3%, wyrobów z drewna, korka, słomy i wikliny – o 13,7%, wyrobów z gumy i tworzyw sztucznych – o 13,3%, wyrobów z pozostałych mineralnych surowców niemetalicznych – o 11,8%, w naprawie, konserwacji i instalowaniu maszyn i urządzeń – o 9,0%, w produkcji mebli – o 8,8%, w wydobywaniu węgla kamiennego i węgla brunatnego (lignitu) – o 7,1%. Wzrost produkcji sprzedanej przemysłu, w porównaniu z grudniem 2022 r., wystąpił w 11 działach, m.in. w produkcji pozostałego sprzętu transportowego – o 47,8%, w poligrafii i reprodukcji zapisanych nośników informacji – o 7,5%.

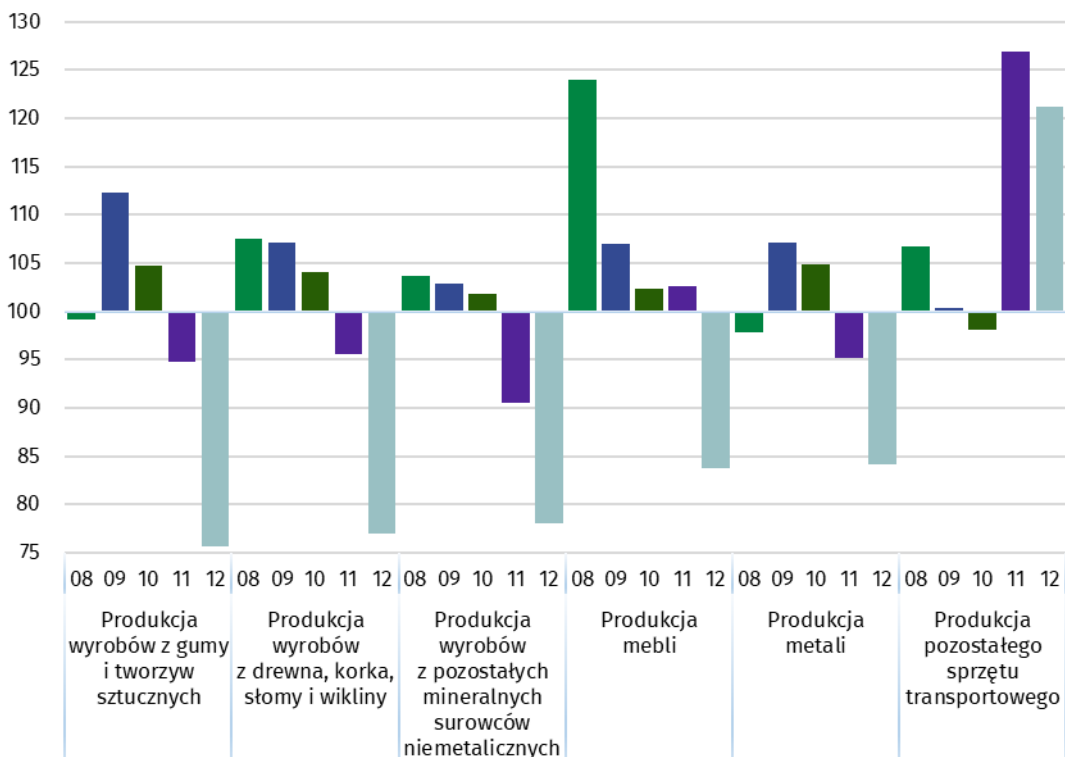
Udział wartości produkcji działów przemysłu, w których odnotowano spadek w stosunku do grudnia 2022 r. wyniósł 68,7%

Wykres 2. Dynamika produkcji sprzedanej przemysłu według wybranych działów PKD (ceny stałe; poprzedni rok=100)



W porównaniu z listopadem 2023 r., spadek produkcji sprzedanej (w cenach stałych) w grudniu 2023 r. odnotowano w 25 (spośród 34) działach przemysłu, m.in. w produkcji wyrobów z gumy i tworzyw sztucznych – o 24,3%, wyrobów z drewna, korka, słomy i wikliny – o 23,0%, wyrobów z pozostałych mineralnych surowców niemetalicznych – o 21,9%, komputerów, wyrobów elektronicznych i optycznych – o 21,1%, pojazdów samochodowych, przyczep i naczep – o 19,9%, chemikaliów i wyrobów chemicznych – o 18,3%, mebli – o 16,2%, metali – o 15,8%. Wzrost produkcji sprzedanej przemysłu, w porównaniu z listopadem 2023 r., wystąpił w 9 działach, m.in. w produkcji pozostałego sprzętu transportowego – o 21,2%, w naprawie, konserwacji i instalowaniu maszyn i urządzeń – o 19,4%, w wytwarzaniu i zaopatrywaniu w energię elektryczną, gaz, parę wodną i gorącą wodę – o 9,5%, w produkcji maszyn i urządzeń – o 8,6%.

Wykres 3. Dynamika produkcji sprzedanej przemysłu według wybranych działów PKD (ceny stałe; poprzedni miesiąc =100)



W przypadku cytowania danych Głównego Urzędu Statystycznego prosimy o zamieszczenie informacji: „Źródło danych GUS”, a w przypadku publikowania obliczeń dokonanych na danych opublikowanych przez GUS prosimy o zamieszczenie informacji: „Opracowanie własne na podstawie danych GUS”.

Opracowanie merytoryczne:
Departament Przedsiębiorstw

Katarzyna Walkowska

Tel: 22 608 31 25

Rozpowszechnianie:
Rzecznik Prasowy Prezesa GUS

Karolina Banaszek

Tel: 695 255 011

Wydział Współpracy z Mediami

Tel: 22 608 38 04

e-mail: obslugaprasowa@stat.gov.pl



stat.gov.pl



@GUS_STAT



@GlownyUrzadStatystyczny



gus_stat



glownyurządstatystycznygus



glownyurządstatystyczny

Powiązane opracowania

[Biuletyn Statystyczny](#)

[Sytuacja społeczno-gospodarcza kraju](#)

Temat dostępny w bazach danych

[Dziedzinowe Bazy Wiedzy - Produkcja Przemysłowa](#)

[Wskaźniki makroekonomiczne](#)

[Bank Danych Makroekonomicznych](#)

[Bank Danych Lokalnych](#)

Ważniejsze pojęcia dostępne w słowniku

[Produkcja sprzedana przemysłu](#)

[Indeks \(dynamika\) produkcji sprzedanej przemysłu \(niewyrównany sezonowo\)](#)

[Indeks \(dynamika\) produkcji sprzedanej przemysłu \(wyrównany sezonowo\)](#)

[Produkcja dóbr inwestycyjnych](#)

[Produkcja dóbr konsumpcyjnych nietrwałych](#)

[Produkcja dóbr konsumpcyjnych trwałych](#)

[Produkcja dóbr zaopatrzeniowych](#)

[Produkcja dóbr związanych z energią](#)